

CAP DE GRAVEUR SUR PIERRE

EPREUVE ECRITE ET GRAPHIQUE : TECHNOLOGIE ET PREVENTION DES ACCIDENTS

Barème de correction :

I CONNAISSANCE DU METIER	5 points
II LA CULTURE TYPOGRAPHIQUE.....	9 points
III LA CULTURE GENERALE DU GRAVEUR.....	5 points
IV LA CONNAISSANCE DES MATERIAUX.....	6 points
V L'OUTILLAGE ET SON ENTRETIEN.....	5 points
VI LA PREVENTION DES ACCIDENTS.....	3 points
VII L'HISTOIRE DE L'ART.....	7 points
TOTAL	/40 points

Vous animez un stand pour la promotion du métier de graveur dans le cadre du « Mois de la Pierre ». Vous présentez quelques travaux d'atelier, de l'outillage, des matériaux, vous faites quelques démonstrations de tracé et de gravure et vous répondez aux questions du public.

PAGE 1/9

Groupement inter-académique	Session 2003	SUJET	
C.A.P. & Mention complémentaire <<Graveur sur Pierre>>			
Epreuve écrite de : "Technologie et prévention des accidents"		Durée : 1h 30'	Coef.: 3

I connaissance du métier (5 points)

Un visiteur vous demande de lui citer au moins 5 exemples de **commandes** que vous pouvez être amenés à traiter dans le cadre de votre métier.

- 1) _____
- 2) _____
- 3) _____
- 4) _____
- 5) _____

II la culture typographique (4 points)

Ce même visiteur vous demande comment vous nommez les différentes familles de caractères que vous avez classés en fonction de la formes de leurs empattements.

A

A

A

A

Groupement inter-académique	Session 2003	SUJET	
C.A.P. & Mention complémentaire <<Graveur sur Pierre>>			
Epreuve écrite de : "Technologie et prévention des accidents"		Durée : 1h 30'	Coef.: 3

Nommez les différents modes de mise en page représentés ci-dessous (5 points) :

A
AA
AAA
AAAAA

Composition en figure géométrique

AAAAAAAAA
AAAAAAAAA
AAAAAAAAA
AAAAAAAAA

AAA
AAAAA
AAAA
AAAAA
AA
AAAAAA
AAAAAA

PAGE 3/9

Groupement inter-académique	Session 2003	SUJET	
C.A.P. & Mention complémentaire <<Graveur sur Pierre>>			
Epreuve écrite de : "Technologie et prévention des accidents"	Durée : 1h 30'	Coef.: 3	

AAA
AAAAAAA
AAA
A
AAAA

AAAAAAA
AAAAAAA
AAAAAAA
AAAAAAA

AAAAAAA
AAAA
AAAAAAA
AAA
AAAAAAA

Groupement inter-académique	Session 2003	SUJET	
C.A.P. & Mention complémentaire <<Graveur sur Pierre>>			
Epreuve écrite de : "Technologie et prévention des accidents"	Durée : 1h 30'	Coef.: 3	

III La culture générale du graveur (5 points)

Citez 3 autres métiers de la lettre que celui de graveur sur pierre.

- 1 _____
- 2 _____
- 3 _____

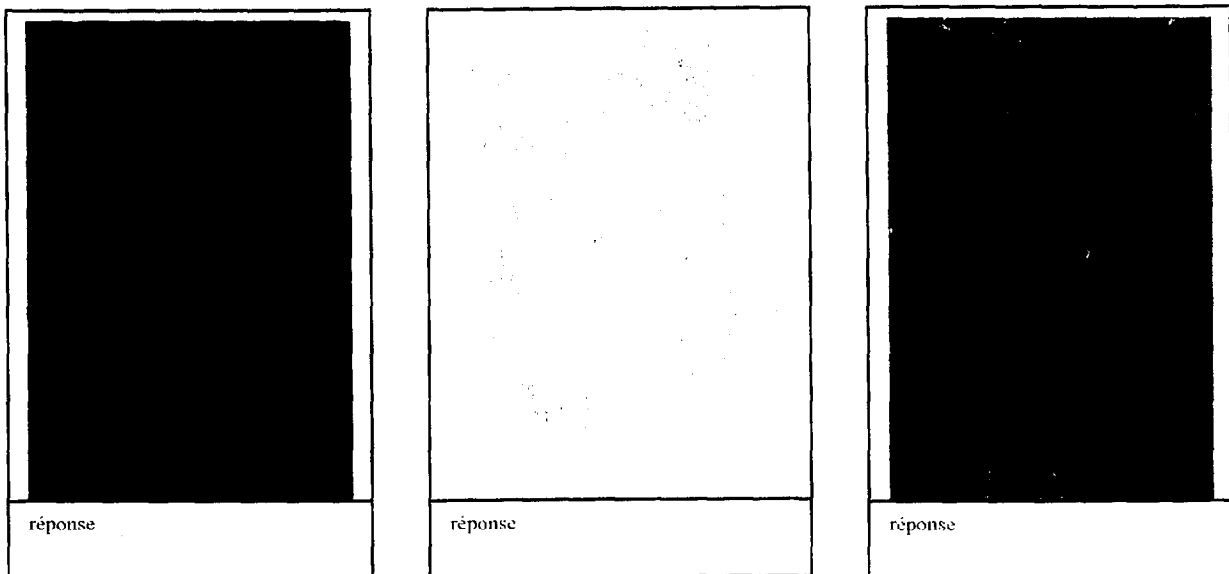
Pouvez vous être amenés à graver d'autres types de caractères que les caractères latins ? Si oui lesquels ?

- 1 _____
- 2 _____

IV la connaissance des matériaux (6 points)

Identifiez les 3 matériaux représentés ci-dessous en leur attribuant, chacun, l'une des appellations : INCARNAT, MASSANGIS, LANHELIN.
Classez les ensuite par ordre croissant de dureté

(3 pts)



Lesquels peuvent prendre le poli brillant (entourez les chiffres correspondants): (2 pts)

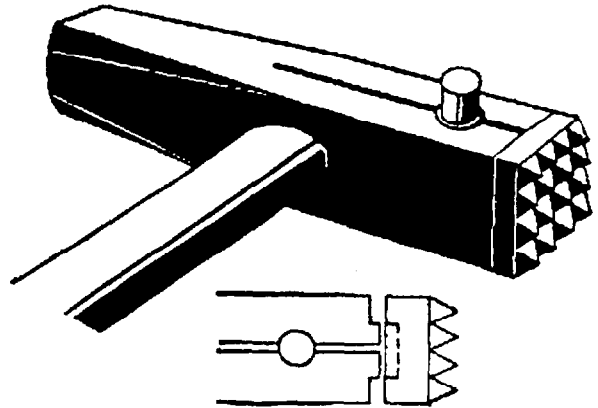
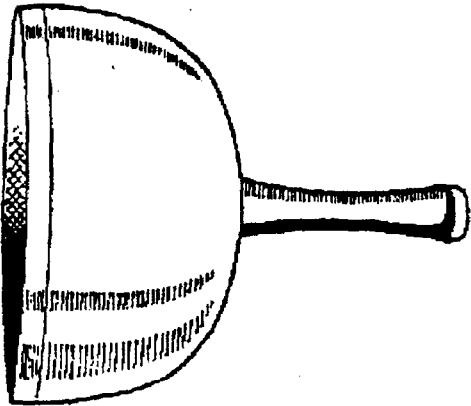
1 2 3

PAGE 5/9

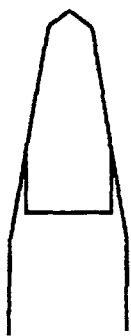
Groupement Inter-académique	Session 2003	SUJET	
C.A.P. & Mention complémentaire <<Graveur sur Pierre>>			
Epreuve écrite de : "Technologie et prévention des accidents"	Durée : 1h 30'	Coef.: 3	

V L'outillage du graveur et son entretien (5 points)

Nommez les outils représentés ci-dessous :



Indiquez à quels matériaux sont destinés les 2 formes d'affûtage représentées ci-dessous :



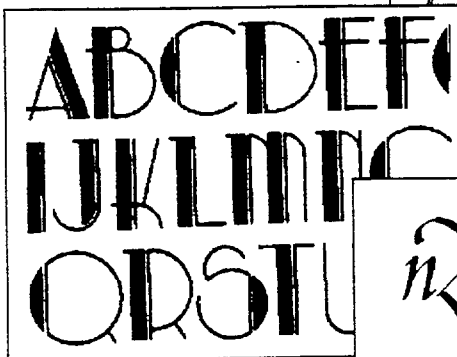
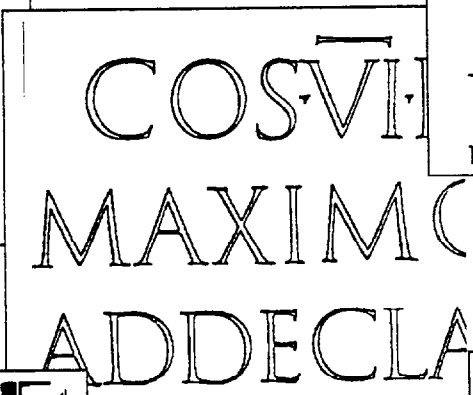
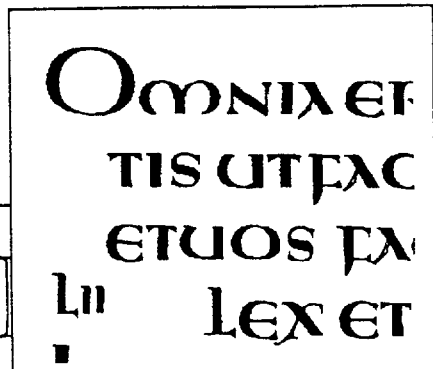
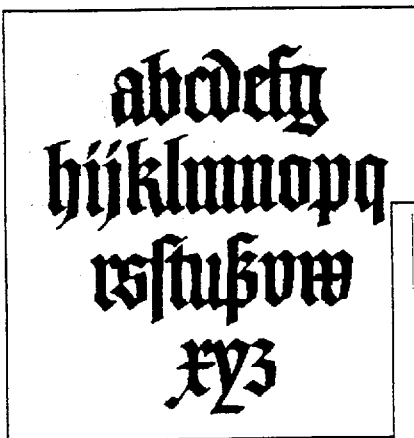
Groupement inter-académique	Session 2003	SUJET	
C.A.P. & Mention complémentaire <<Graveur sur Pierre>>			
Epreuve écrite de : "Technologie et prévention des accidents"	Durée : 1h 30'	Coef.: 3	

VII L'histoire de l'art (7 points)

1°/ Associer des caractères d'écriture à un édifice représentatif de la même époque ou période de style.5pts

2°/ Vous mentionnez l'appellation courante de chacune des ces périodes de style2pts

On vous donne 5 caractères d'écriture :



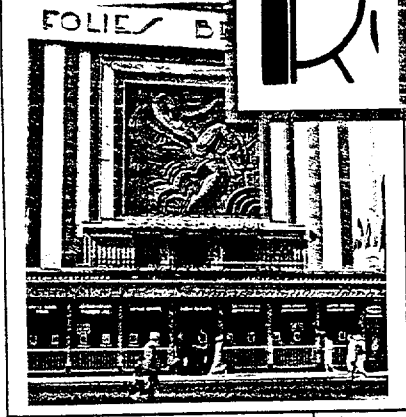
Groupement inter-académique	Session 2003	SUJET	
C.A.P. & Mention complémentaire <<Graveur sur Pierre>>			
Epreuve écrite de : "Technologie et prévention des accidents"	Durée : 1h 30'	Coef.: 3	

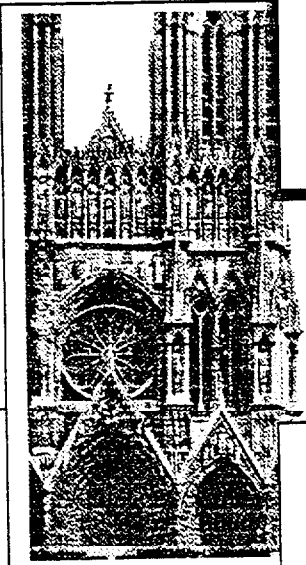
On vous donne 5 édifices :


A / Vous répondrez en reproduisant, dans la case correspondante, une lettre du caractère qui appartient à la même période de style (cadre gras).

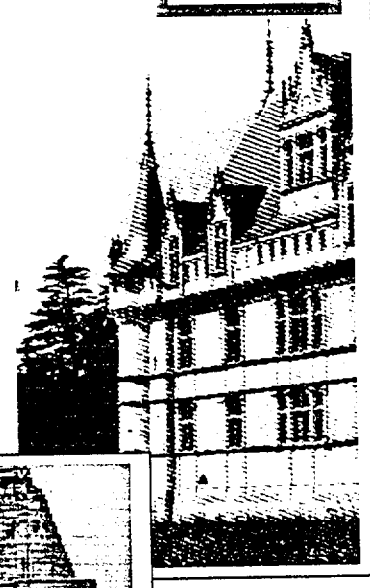
B / Vous mentionnez l'appellation courante du style (cadre fin).

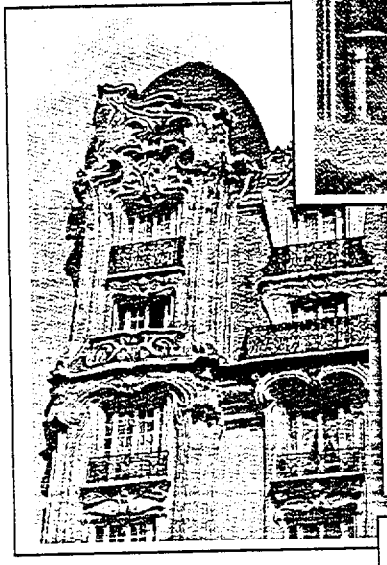
Période de style
Style Art déco

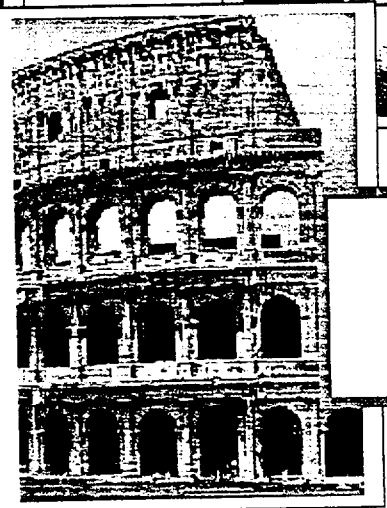












Groupement inter-académique	Session 2003	SUJET
C.A.P. & Mention complémentaire <<Graveur sur Pierre>>		
Epreuve écrite de : "Technologie et prévention des accidents"	Durée : 1h 30'	Coef. : 3