

Nom :
Prénom :
N° d'inscription :

EPREUVE EP 1

DOSSIER DE TRAVAIL

DOSSIER REPONSES

CE DOSSIER COMPORTE 9 FEUILLES

FEUILLE 1/9

GROUPEMENT INTERACADEMIQUE II	CAP METIERS DE LA PIERRE
SECTEUR 8 - BATIMENT	

SESSION 2003	CODE	FORME	DUREE	TECHNOLOGIE et ANALYSE de travail	Coeff.	4
	EP 1	Ecrite	4 H			

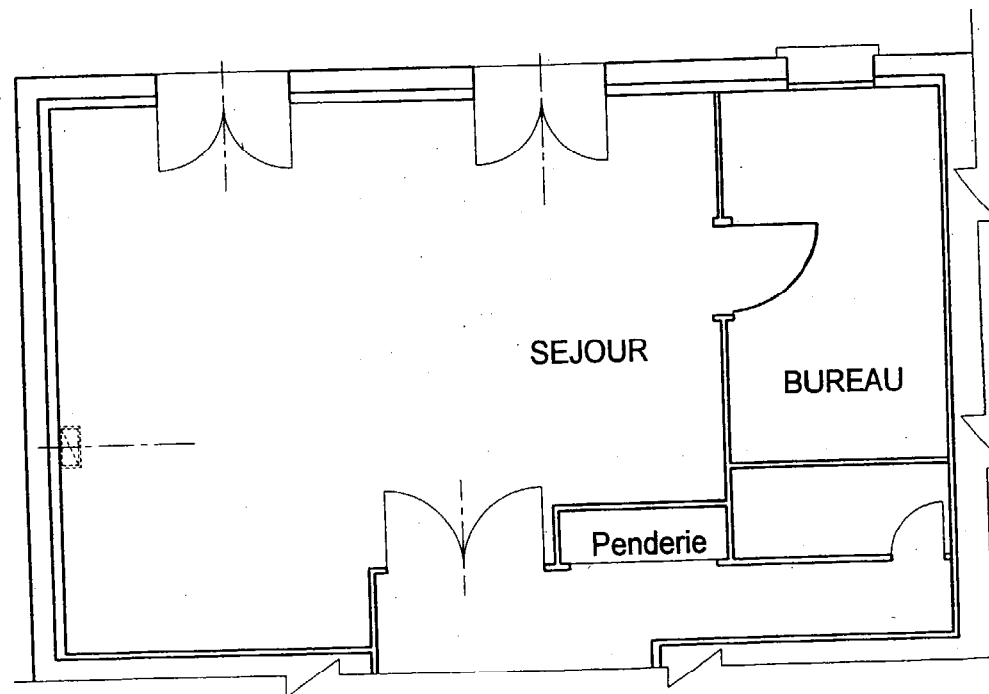
Un client désire vous commander une cheminée en granit.

Il vous demande des renseignements sur :

- La nature de la pierre.
- De repérer chaque pierre pour faciliter la pose.
- Le poids et le prix de la pierre de cette cheminée.
- Des indications sur la pose de cette cheminée.
- Sur les différentes moulures qui composent cette cheminée.

ON DEMANDE	ON DONNE	ON EXIGE
1°) De tracer et de coter, sur la feuille réponse ci-contre, l'implantation de la cheminée dans la salle de séjour.	- Le plan de la cheminée - Un plan du séjour à l'échelle 1 / 50°	
2°) De calculer la surface du séjour. <u>Détails des calculs :</u> _____ _____ _____ _____ _____	Voir le dossier technique feuille <u>A/D</u>	Un résultat juste.
3°) D'interpréter la signification des signes représentés sur le plan de l'étage :	Voir le dossier technique feuille <u>A/D</u>	Des réponses justes.
C.F. 20-40 : _____ E.U. : _____ E.C. : _____ E.F. : _____		
BAREME DE NOTATION		
Implantation	/ 3	
Calculs de surface :	/ 3	
Lecture de plan :	/ 4	
NOTE		/ 10

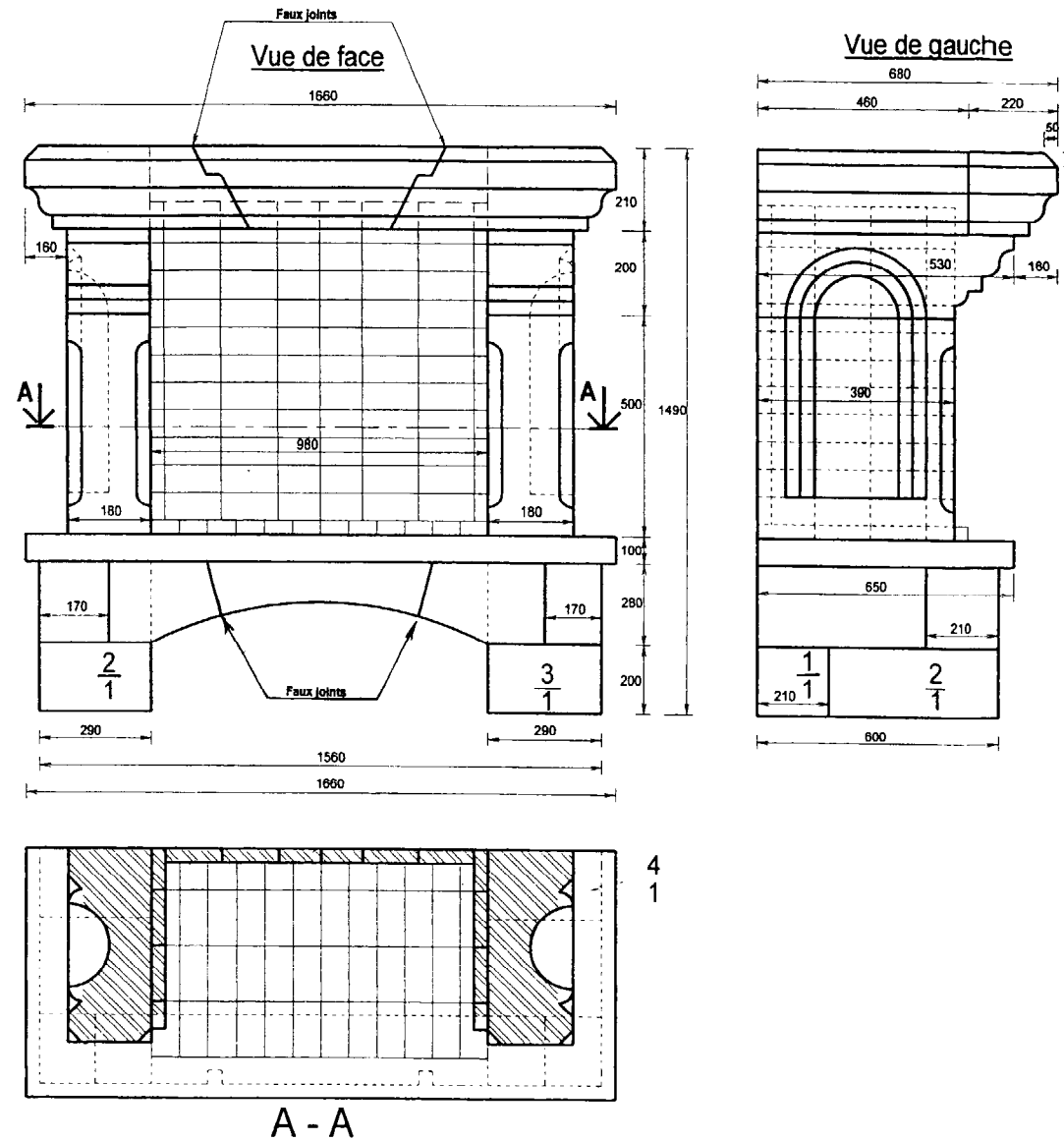
DOCUMENT REPONSES.



Echelle : 1 / 50°

ON DEMANDE	ON DONNE	ON EXIGE
<p>°)</p> <p>D'exécuter le calepinage de cette cheminée (sans les briques réfractaires).</p>	<p>Le plan de la cheminée ci-contre</p>	<ul style="list-style-type: none"> - De répondre sur le plan En vous servant de toutes Les vues. - Un calepinage clair et juste - Un calepinage conforme Au bordereau de taille ci-joint. (feuille 5/9)

Cheminée en granit



BAREME DE NOTATION	
Calepinage	/ 20

FEUILLE 4/9

GRUPEMENT INTERACADEMIQUE II	CAP Métiers de la pierre	Session 2003	Code EP 1	Forme Ecríte	Durée 4 h.
SECTEUR 8 - BATIMENT					

ON DEMANDE	ON DONNE	ON EXIGE
a) De compléter le bordereau de taille de cette cheminée (Ne pas tenir compte les joints.)	La feuille ci-contre à compléter	Un résultat juste
b) De déterminer le nombre de briques Nécessaires à la pose de la cheminée	Le plan de la cheminée (FEUILLE D / D)	Un résultat juste
c) De calculer la masse de la cheminée (Ne pas tenir compte des briques)	La densité du granit : 2,6 tonnes / m3	Un résultat juste
d) De calculer le prix de revient de la Pierre pour la cheminée	Le prix du granit pré-scîé : 2 200 Euros / m3 H.T. T.V.A. : 19,6 %	Un prix T.T.C.

BAREME DE NOTATION	
a) :	/ 8
b) :	/ 4
c) :	/ 4
d) :	/ 4
NOTE / 20	

FEUILLE 5 / 9

GROUPEMENT INTERACADEMIQUE II	CAP Métiers de la pierre	Session 2003	Code	Forme	Durée
SECTEUR 8 - BATIMENT			EP 1	Ecrite	4 h.

BORDEREAU DE TAILLE

N° de la pierre	Longueur (m)	Hauteur (m)	Epaisseur (m)	Volume (m3)
1/1				
2/1	0,39	0,2	0,29	0,022
3/1				
4/1	0,21	0,2	0,29	0,031
1/2				
2/2	0,21	0,28	0,17	0,01
3/2				
4/2	0,21	0,28	0,17	0,01
5/2	0,38	0,28	0,38	0,04
1/3	1,66	0,1	0,65	0,11
1/4	0,39	0,5	0,18	0,035
2/4	0,39	0,5	0,18	0,035
1/5	0,53	0,2	0,18	0,02
2/5				
1/6				
2/6				
3/6	0,46	0,21	0,34	0,032
			TOTAL	

Nombre de briques
TOTAL :

Masse de la cheminée :

Prix de la cheminée H.T. :
T.V.A. :

Prix de la cheminée T.T.C. :

ON DEMANDE	ON DONNE	ON EXIGE
7°) De nommer les différentes moulures qui composent le linteau et le corbeau de cette cheminée	Le dessin des différentes moulures ci-contre	Une réponse juste

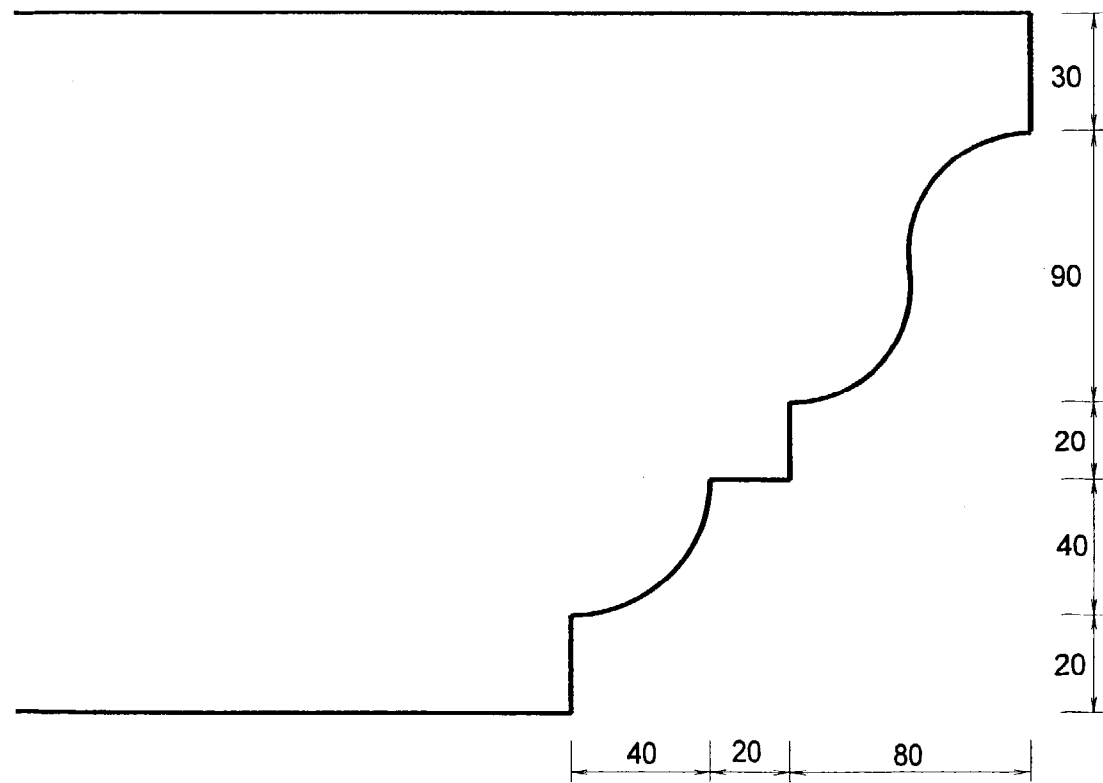
BAREME DE NOTATION	
Désignation des moulures	/ 10

FEUILLE 6 / 9

GROUPEMENT INTERACADEMIQUE II SECTEUR 8 - BATIMENT	CAP Métiers de la pierre	Session 2003	Code EP 1	Forme Ecrite	Durée 4 h
---	--------------------------	--------------	--------------	-----------------	--------------

ON DEMANDE	ON DONNE	ON EXIGE
3°) a) D'expliquer au client un mode opératoire pour tailler ce corbeau De répondre sur le dessin ci-contre	Le dessin ci-contre	De respecter l'ordre chronologique des tâches
b) De déterminer les dimensions de chaque évidements et éventuellement les épannelages.		D'utiliser des hachures ou des couleurs pour mettre en évidence chacune des étapes.

DOCUMENT REPONSES 8° QUESTION



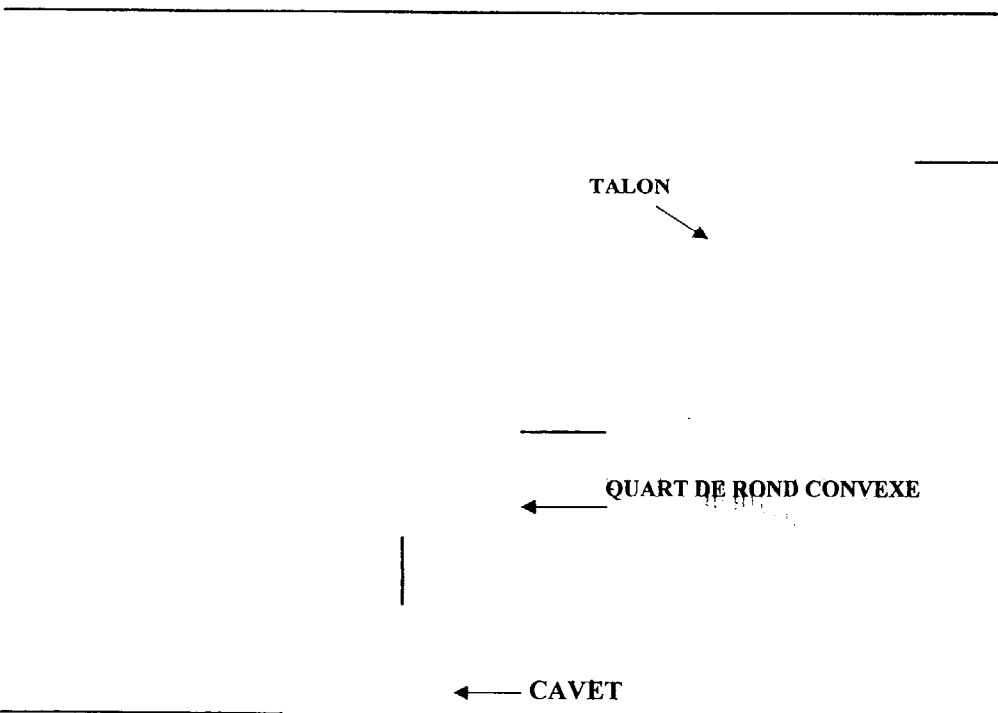
BAREME DE NOTATION	
a) ANALYSE DE TAILLE	/ 10
b) DIMENSIONS	/ 10
NOTE	/ 20

FEUILLE 7/9

GROUPEMENT INTERACADEMIQUE II	CAP Métiers de la pierre	Session 2003	Code	Forme	Durée
SECTEUR 8 - BATIMENT			EP 1	Ecrite	4 h

ON DEMANDE	ON DONNE	ON EXIGE
a) de dessiner le plan du corbeau en définissant le profil des moulures, suivant le désir du client. Les moulures imposées : <ul style="list-style-type: none"> - Un talon - Un quart de rond convexe - Un cavet. 	Un document à compléter ci-dessous	Le respect des moulures imposées Un tracé aux instruments

DOCUMENT REPONSE



ON DEMANDE	ON DONNE	ON EXIGE
b) De dessiner, une perspective cavalière du corbeau modifié, à main levée.	La feuille réponse ci-dessous	-Une perspective en respectant les conventions habituelles.

BAREME DE NOTATION	
a) DESSIN ET MOULURES	/ 7
b) PERSPECTIVE	/ 3
NOTE	/ 10

FEUILLE 8 / 9

GROUPEMENT INTERACADEMIQUE II	CAP Métiers de la pierre	Session 2003	Code	Forme	Durée
SECTEUR 8 - BATIMENT			EP 1	Ecrite	4 h

RECAPITULATIF DES NOTES

IMPLANTATION – Lecture de plan – Calcul de surface	/ 10
FORMATION DU GRANIT	/ 10
CALEPINAGE	/ 20
BORDEREAU DE TAILLE	/ 20
DESIGNATION DES MOULURES	/ 10
ANALYSE DE TAILLE	/ 20
DESSIN DU CORBEAU	/ 10
TOTAL	/ 100

NOTE OBTENUE PAR LE CANDIDAT	/ 20
-------------------------------------	-------------

FEUILLE 9 / 9

GROUPEMENT INTERACADEMIQUE II <i>SECTEUR 8 - BATIMENT</i>	CAP Métiers de la pierre	Session 2003	Code EP 1	Forme Ecrite	Durée 4 h.
---	---------------------------------	---------------------	---------------------	------------------------	----------------------