

# PIERRE DURE

## Manuel et mécanique

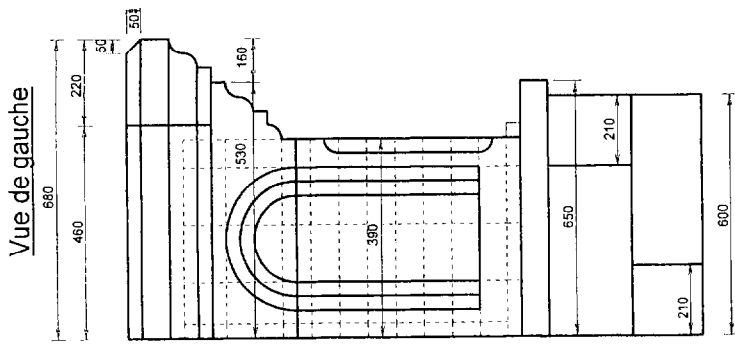
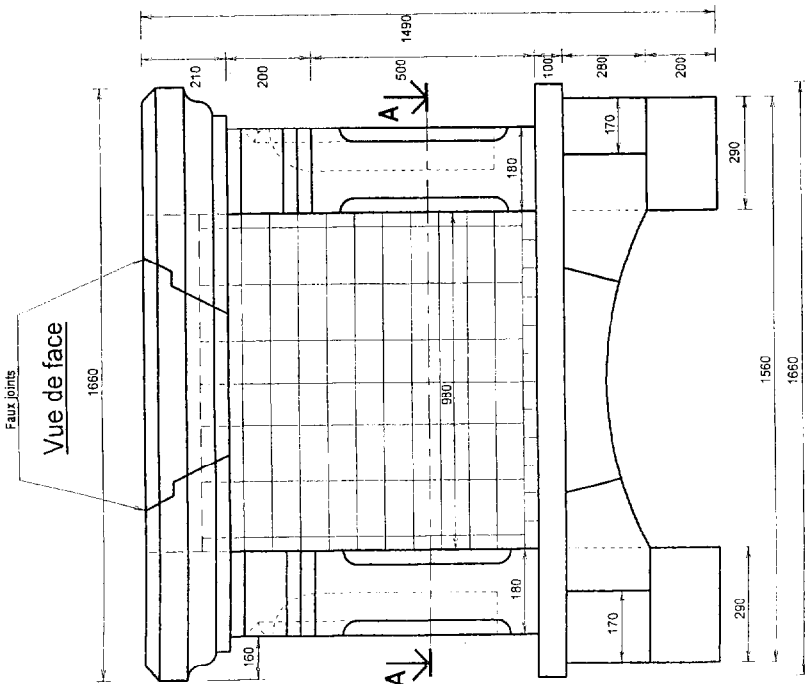
REALISATION ET MISE EN OEUVRE

GROUPEMENT INTERACADEMIQUE II	CAP METIERS DE LA PIERRE
SECTEUR 8 - BATIMENT	

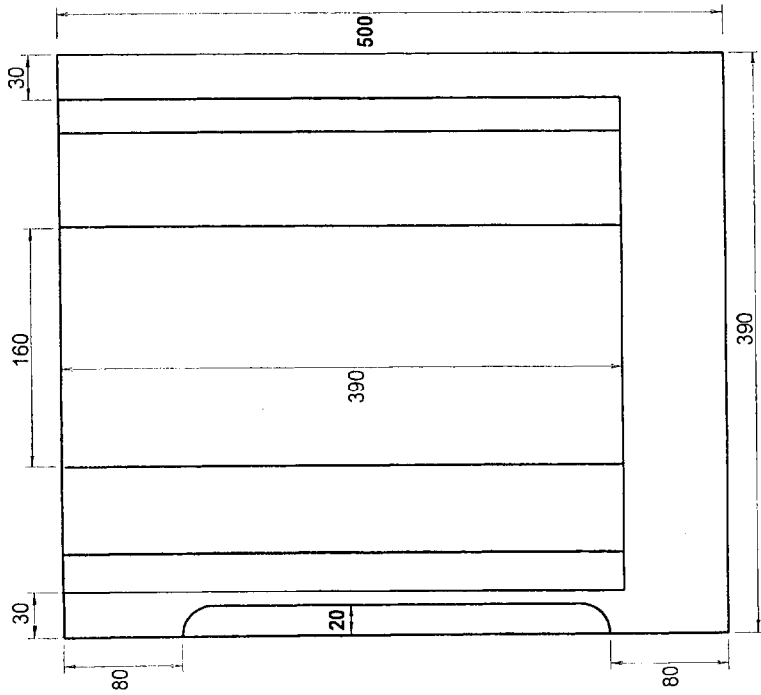
SESSION 2003	Code	FORME	Durée	REALISATION ET MISE EN OEUVRE	Coef. 10
		PRATIQUE	28 h.		

# JAMBAGE DROIT DE CHEMINÉE

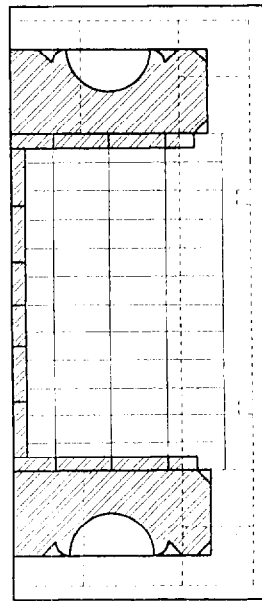
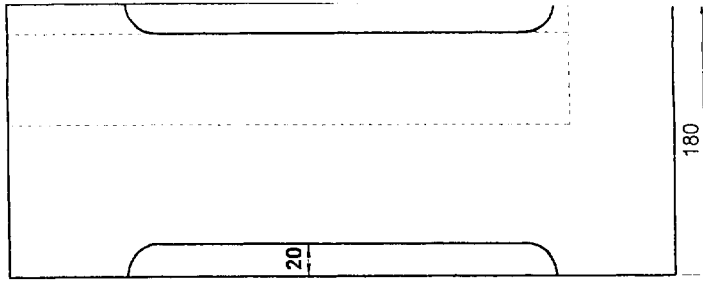
## Cheminée



Vue de droite

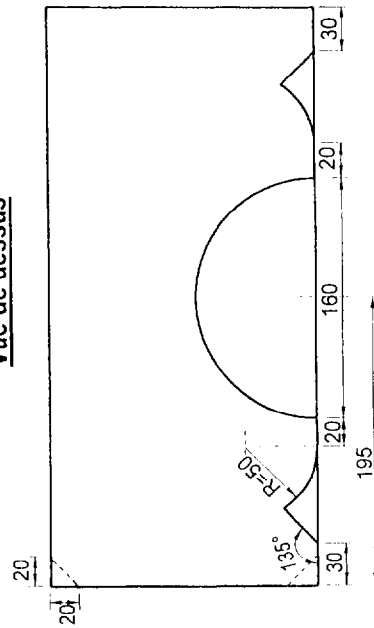


Vue de face



A - A

Vue de dessus



Feuille 1/2

A partir des plans de la cheminée, le client vous demande de lui tailler un jambage.

ON DEMANDE	ON DONNE	ON EXIGE
1°) De tracer et découper les profils et contre-profils nécessaires à la taille du jambage	Les plans de la cheminée et du jambage	<ul style="list-style-type: none"> <li>- Un tracé et une découpe net et précis. Tolérances + ou - 0,5 mm</li> <li>- Que les gabarits soient joints à l'ouvrage.</li> </ul>
2°) De réaliser la taille du jambage	Un bloc de granit	<ul style="list-style-type: none"> <li>- Que les faces <u>intérieures, extérieures et avant</u> soient bouchardées.</li> <li>- Que les parties moulurées soient réalisées en taille ciselée.</li> <li>- Tolérances au niveau des contre-profils <u>+ - 0,5 mm.</u></li> </ul>

### BAREME DE NOTATION

		Coefficients
GABARITS	/ 20	2
EQUERRAGE	/ 20	1
DIMENSIONS	/ 20	1
CONTRE-PROFILS	/ 20	3
FINITION	/ 20	3

FEUILLE 2/2

GROUPEMENT INTERACADEMIQUE II SECTEUR 8 – BATIMENT	CAP Métiers de la pierre	Session 2003	Code	Forme Pratique	Durée 28 h.
---	--------------------------	--------------	------	-------------------	----------------