

BEP : Construction-Bâtiment-Gros-Œuvre
Dominantes : Construction Béton Armé du Bâtiment

Session 2003
Groupement 2

CAP : Construction – Béton Armé du Bâtiment

Epreuve : EP1
Partie A (écrite)

Réalisation et technologie

Durée : 4 heures

Coefficient : 5 → CAP

Coefficient : 5 → BEP

1

Dossier Technique

Ce dossier comprend :

- **Extrait du descriptif** **Page 1/8**
- **Plans d'exécution (DT)** **Page 2/8 à 8/8**

CONSTRUCTION D'UNE MAISON INDIVIDUELLE

extrait du descriptif

EXTRAITS DES DEVIS DESCRIPTIFS

TERRASSEMENT

- 1° Décapage de la terre végétale sur les accès et le bâtiment sur une épaisseur d'environ 30 cm.
- 2° Fourniture et apport de gravier tout venant pour les accès et sous le bâtiment pour la mise à niveau.
- 3° Stockage des terres dans la propriété, remise en place des terres en fin de chantier.
- 4° Fouilles en rigoles pour les fondations des murs de façade et refends.

FONDATIONS

- Semelles filantes de 60 cm de large et 50 cm de hauteur pour les murs de façade et de refends, pour l'habitation et le garage. Béton dosé à 300 Kg / m³ de CPA-CEM I 32.5 fourniture et mise en place des armatures.

ELEVATION DES MURS

- 1° Murs extérieurs et refends en blocs de béton manufacturés creux de 20 cm d'épaisseur, hourdés au mortier de ciment
- 2° Mur de refend entre la chambre 1 et l'escalier en blocs de béton manufacturés creux de 15 cm d'épaisseur, hourdés au mortier de ciment
- 3° Appuis de fenêtre et seuils en béton coulé sur place.

BETON ARME

- Linteaux, chaînages, poutres, poteaux, escalier en béton dosé à 350 Kg / m³ de CPA-CEM I 42.5

DALLAGE

- 1° Blocage en gravier tout venant de Loire compacté de 20 cm d'épaisseur.
- 2° Béton de 10 cm d'épaisseur dosé à 300 Kg / m³ de CPA-CEM I 32.5, compris treillis soudé pour l'habitation et le garage. Finition talochée, de niveau pour l'habitation, finition lissée dans le garage.
- 3° Fourniture et pose d'un film polyane avec réglage au sable.
- 4° Fourniture et pose d'une isolation au sol en polystyrène haute densité de classe 4, en périphérie de la partie habitable, d'une épaisseur de 5 cm, et 1.20 m de longueur.
- 5° Réserve de 5 cm pour le carrelage dans la partie habitation.

PLANCHER HAUT DU REZ DE CHAUSSEE

- 1° Poutrelles précontraintes et hourdis ciment de type 16 + 4. Compris treillis soudé et chapeaux. Béton dosé à 350 Kg / m³ de CPA-CEM I 42.5
- Réserve de 5 cm pour le carrelage
- Plafond en plaque de plâtre suspendu sur ossature métallique (sous salon et séjour uniquement).

PLAFOND DE L' ETAGE

- Plafond en plaque de plâtre suspendu sur ossature métallique et fixé sur charpente fermette

CLOISONS DE SEPARATION

- Toutes les cloisons sont en plaque de plâtre sur ossature métallique.

CANALISATIONS

- 1° Fourniture et pose de canalisation PVC de diamètre 100 mm dans le dallage de l'habitation et du garage, pour EP, EU, et EV.
- 2° Fourniture et pose d'un siphon de sol pour le garage.
- 3° Fourniture et pose de regards préfabriqués de 30 X 30.

ISOLATION

- 1° Fourniture et pose d'un doublage placomur, pour rez de chaussée et étage de 80 + 10.
- 2° Fourniture et pose de laine de verre de 200 mm d'épaisseur posée sur le plafond suspendu de l'étage et du séjour salon.

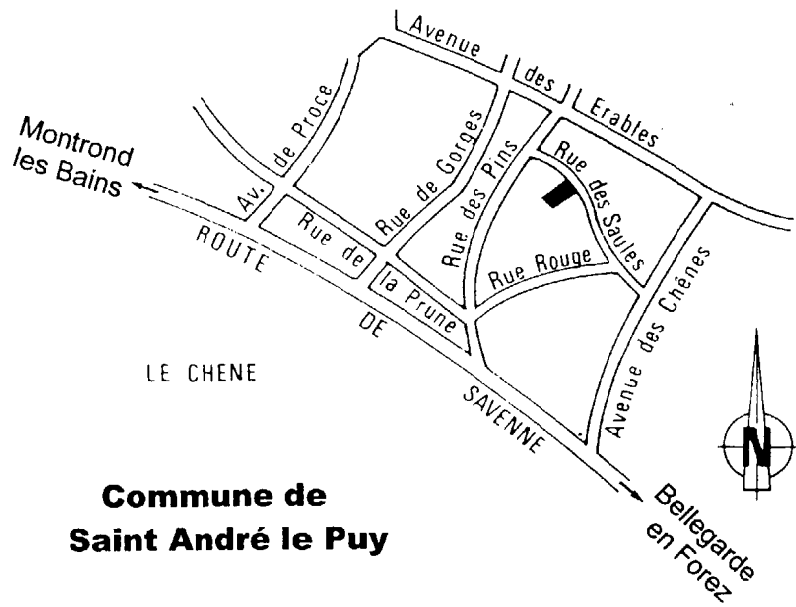
ENDUITS

- 1° Extérieurs : de type monocouche, finition gratté pour l'habitation et le garage, tableaux d'ouverture finition frisé.
- 2° Intérieurs : au plâtre en sous face du plancher poutrelles hourdis, épaisseur 1 cm.

REGARDS

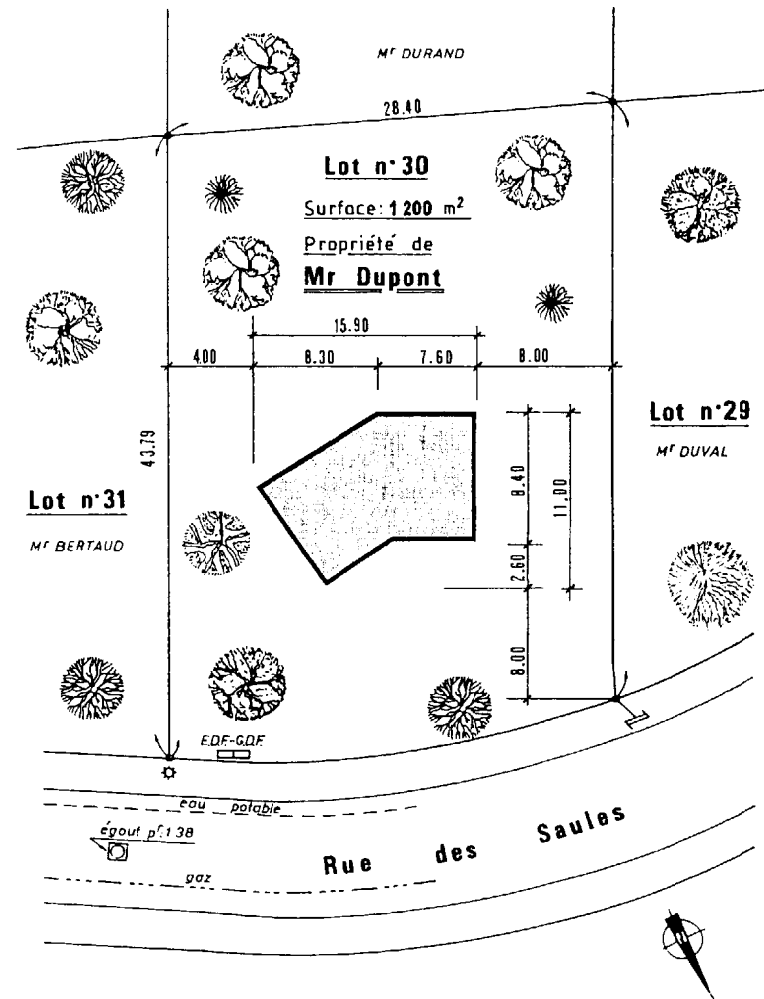
- préfabriqués en béton, section 30 x 30, nombre : 7.

Groupement « 2 »		Session 2003	Sujet	Tirages
BEP CONSTRUCTION BATIMENT GROS ŒUVRE		Code(s) examen(s) 23201 23208		
CAP CONSTRUCTION EN BETON ARME DU BATIMENT				
Epreuve : EP 1 Technologie	Durée totale B.E.P. : 4 heures	Coef B.E.P. : 5		
	Durée totale C.A.P. : 4 heures	Coef C.A.P. : 5		
Partie : A (écrite)	Durée B.E.P. : 4 h	Durée C.A.P. : 4 h	Page : 1 / 8	



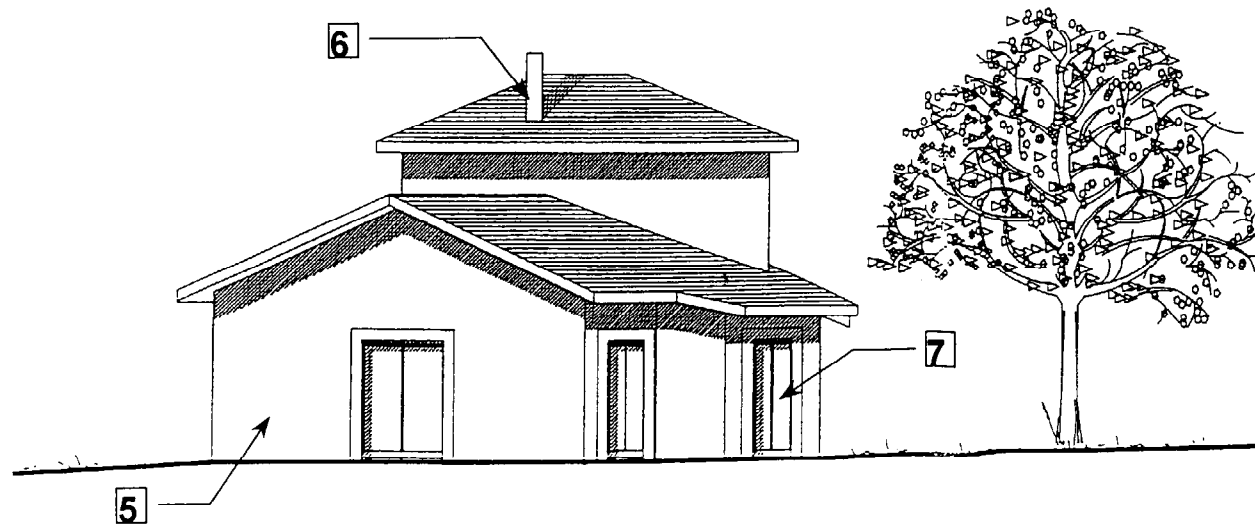
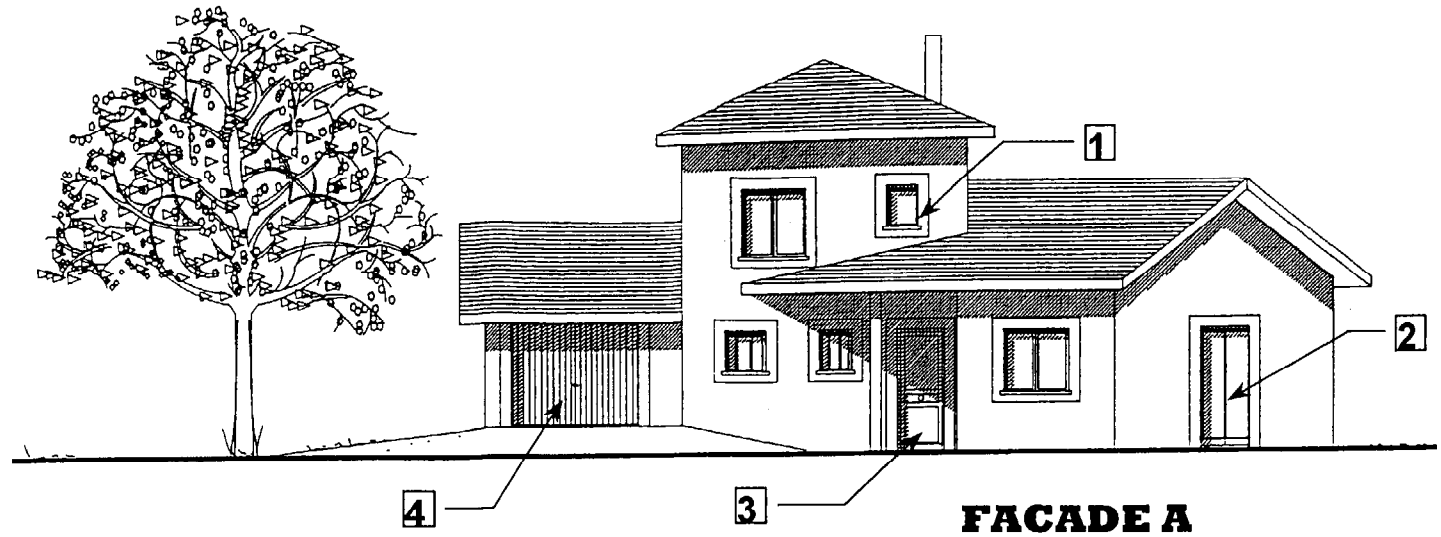
Commune de
Saint André le Puy

PLAN DE SITUATION

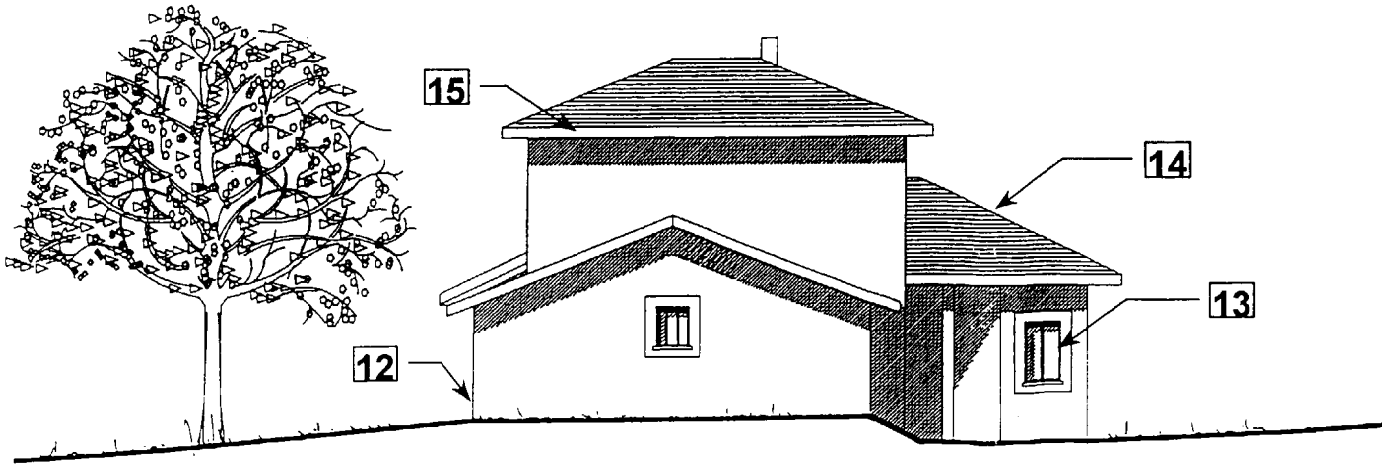
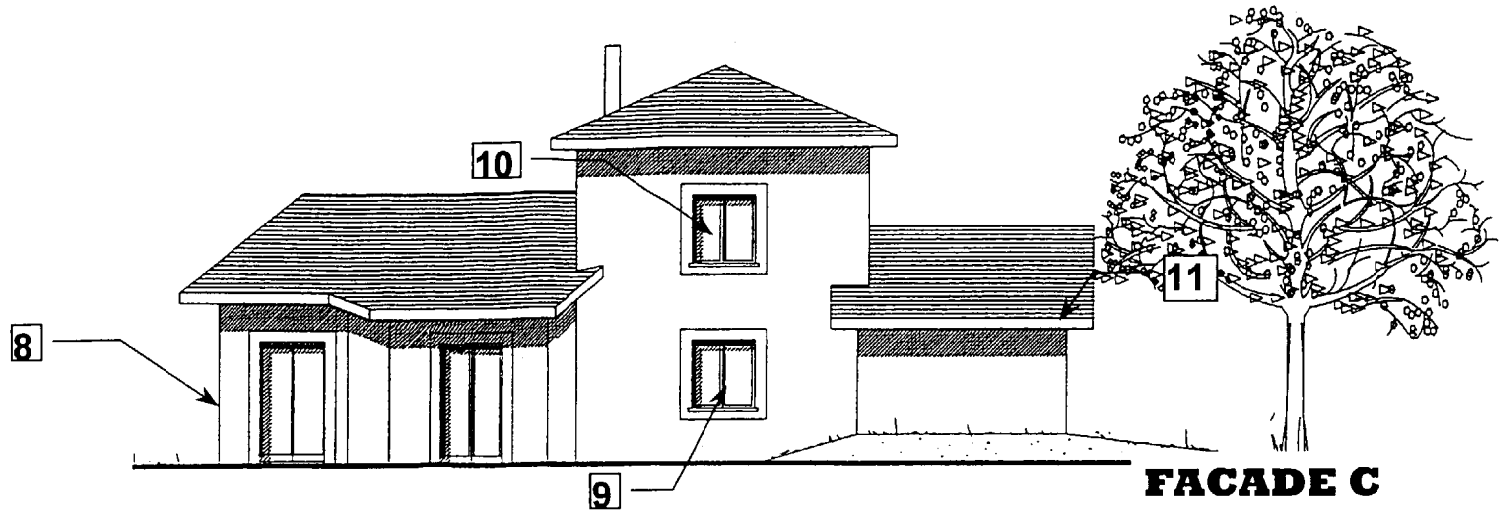


PLAN DE MASSE

Groupement	2	Session	2003	Sujet	Tirages
BEP	CONSTRUCTION BATIMENT GROS ŒUVRE			Code(s) examen(s) 23201 23208	
CAP	CONSTRUCTION EN BETON ARME DU BATIMENT				
Epreuve :	EP 1 Technologie	Durée totale B.E.P. :	4 heures	Coef B.E.P. :	5
		Durée totale C.A.P. :	4 heures	Coef C.A.P. :	5
Partie :	A (écrite)	Durée B.E.P. :	4 h	Durée C.A.P. :	4 h
				Page :	2 / 8

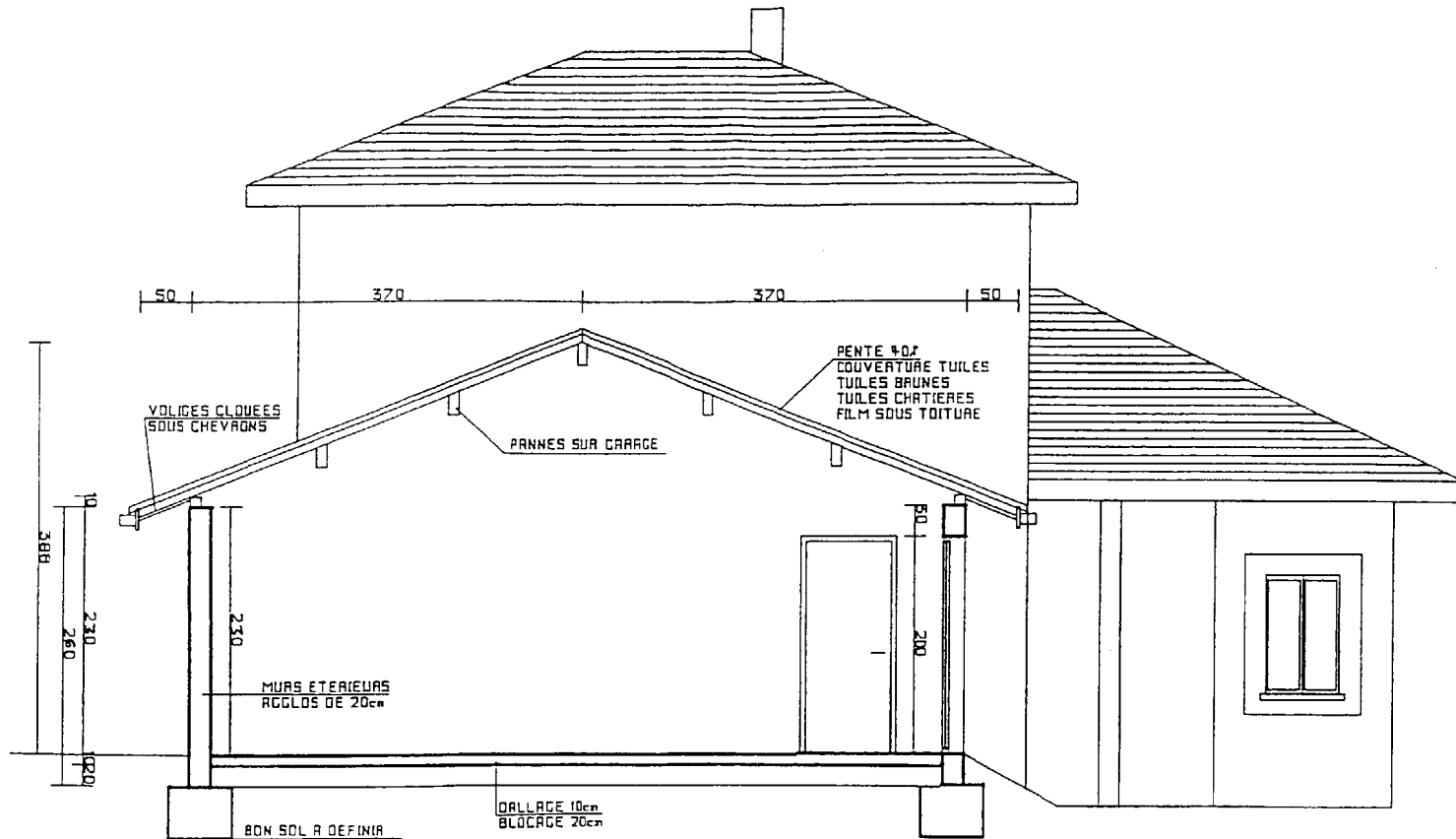


Groupement	2	Session	2003	Sujet	Tirages
BEP	CONSTRUCTION BATIMENT GROS ŒUVRE			Code(s) examen(s)	
CAP	CONSTRUCTION EN BETON ARME DU BATIMENT			23201	
				23208	
Epreuve :	EP 1 Technologie	Durée totale B.E.P. :	4 heures	Coef B.E.P. :	5
		Durée totale C.A.P. :	4 heures	Coef C.A.P. :	5
Partie :	A (écrite)	Durée B.E.P. :	4 h	Durée C.A.P. :	4 h
				Page :	3 / 8



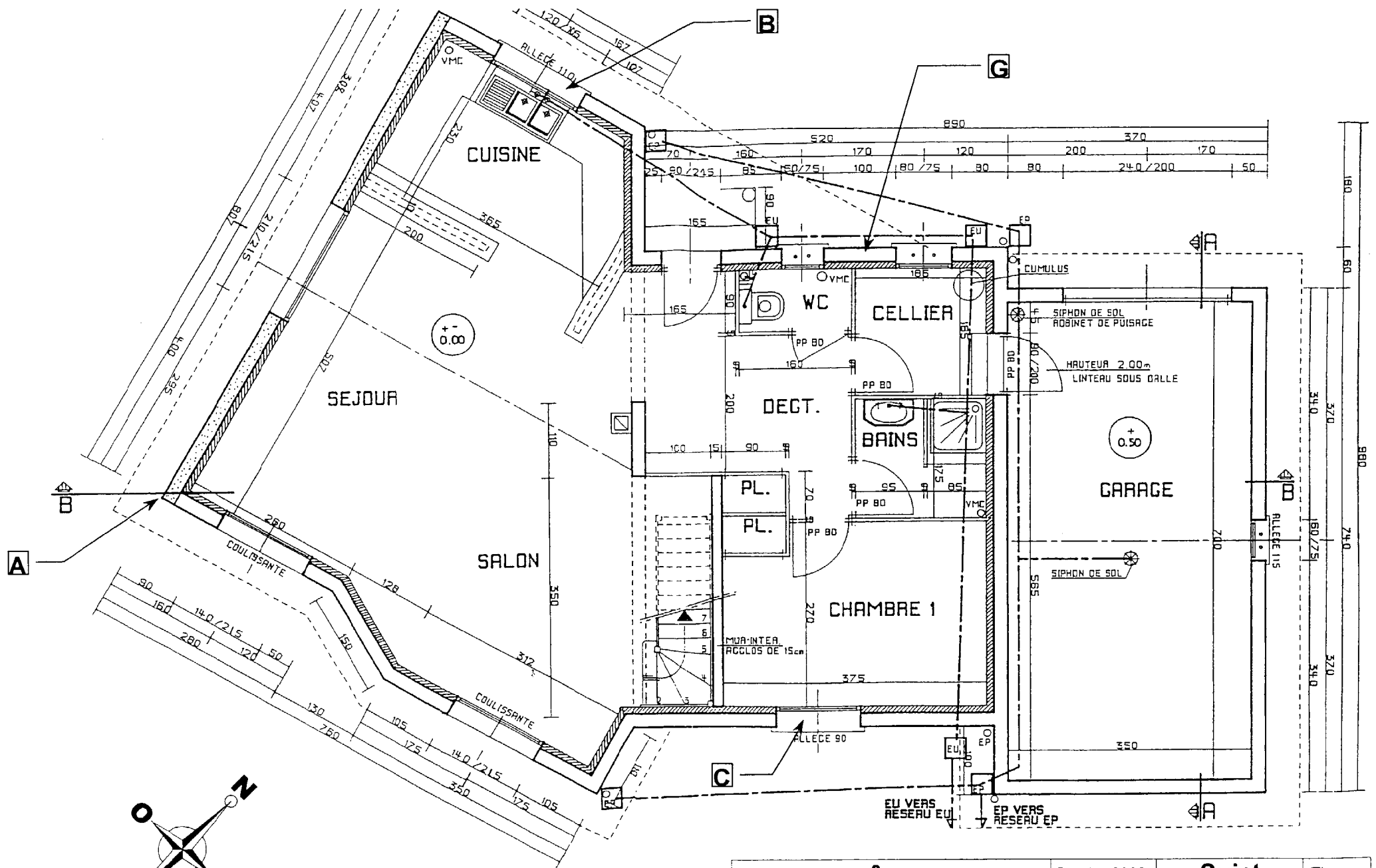
FACADE D

Groupement	2	Session	2003	Sujet	Tirages
BEP	CONSTRUCTION BATIMENT GROS ŒUVRE			Code(s) examen(s)	
CAP	CONSTRUCTION EN BETON ARME DU BATIMENT			23201	
				23208	
Epreuve :	EP 1 Technologie	Durée totale B.E.P. :	4 heures	Coef B.E.P. :	5
		Durée totale C.A.P. :	4 heures	Coef C.A.P. :	5
Partie :	A (écrite)	Durée B.E.P. :	4 h	Durée C.A.P. :	4 h
				Page :	4 / 8

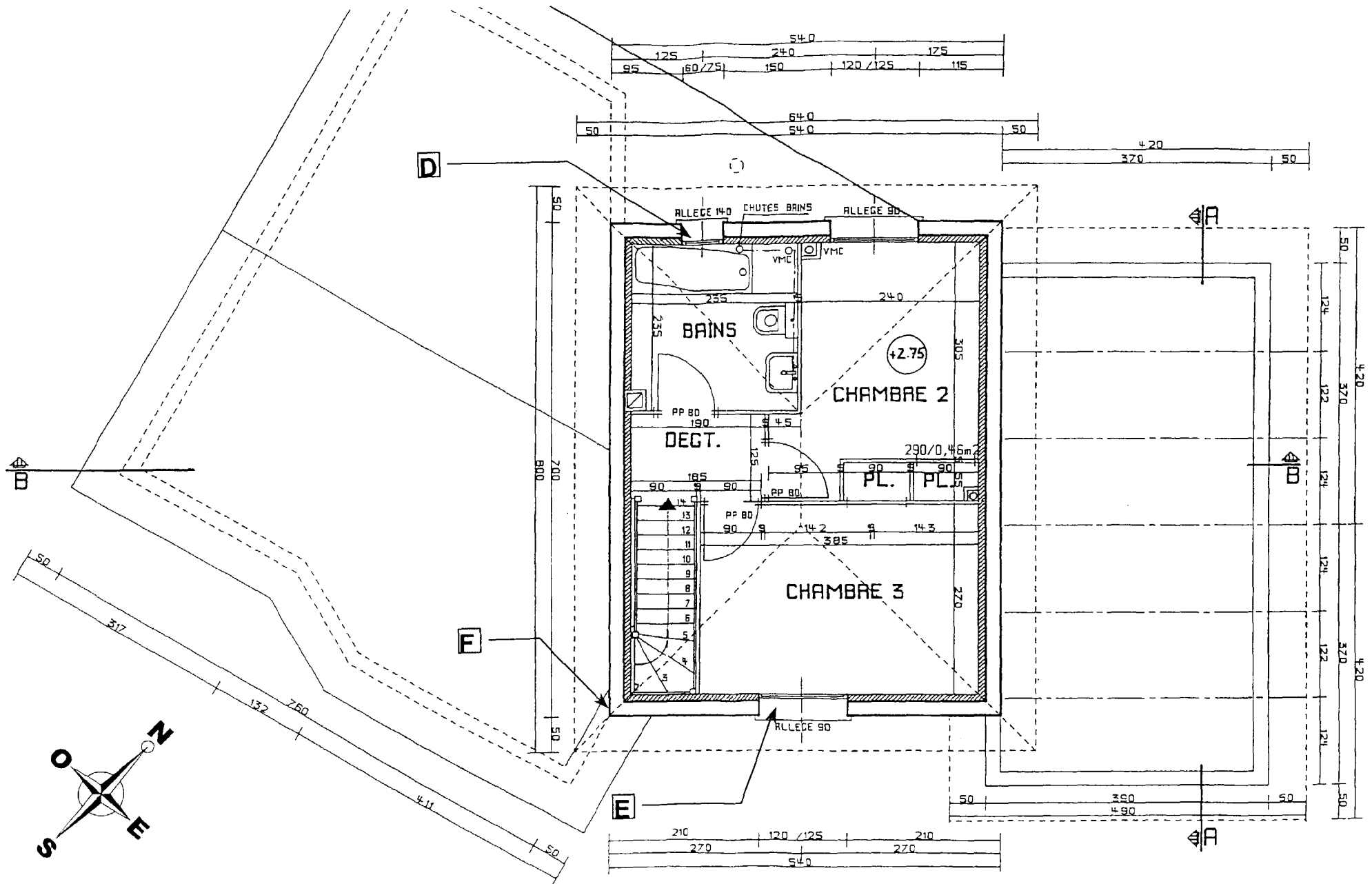


COUPE AA

Groupement	- 2	Session 2003	Sujet	Tirages
BEP CONSTRUCTION BATIMENT GROS ŒUVRE		Code(s) examen(s)		
CAP CONSTRUCTION EN BETON ARMÉ DU BATIMENT		23201 23208		
Epreuve : EP 1 Technologie	Durée totale B.E.P. : 4 heures	Coef B.E.P. : 5		
	Durée totale C.A.P. : 4 heures	Coef C.A.P. : 5		
Partie : A (écrite)	Durée B.E.P. : 4 h	Durée C.A.P. : 4 h	Page : 5 / 8	



Groupement	2	Session	2003	Sujet	Tirages
BEP	CONSTRUCTION BATIMENT GROS ŒUVRE			Code(s) examen(s)	
CAP	CONSTRUCTION EN BETON ARME DU BATIMENT			23201	
				23208	
Épreuve :	EP 1 Technologie	Durée totale B.E.P. :	4 heures	Coef B.E.P. :	5
		Durée totale C.A.P. :	4 heures	Coef C.A.P. :	5
Partie :	A (écrite)	Durée B.E.P. :	4 h	Durée C.A.P. :	4 h
				Page :	7 / 8



Groupement	2	Session	2003	Sujet	Trages
BEP	CONSTRUCTION BATIMENT GROS ŒUVRE			Code(s) examen(s)	
CAP	CONSTRUCTION EN BETON ARME DU BATIMENT			23201	
				23208	
Epreuve :	EP 1 Technologie	Durée totale B.E.P. :	4 heures	Coef B.E.P. :	5
		Durée totale C.A.P. :	4 heures	Coef C.A.P. :	5
Partie :	A (écrite)	Durée B.E.P. :	4 h	Durée C.A.P. :	4 h
				Page :	8 / 8