

BEP / CAP

DOSSIER DE PLANS

Composition du dossier	
Page de garde	Page 1/9
Descriptif	Page 2/9
Façade est	Page 3/9
Façade sud	Page 4/9
Façade nord	Page 5/9
Façade ouest	Page 6/9
Rez de chaussée	Page 7/9
Etage	Page 8/9
Coupe A.A	Page 9/9



Dossier de plans à ramasser en fin d'épreuve
E.P.1
Pour utilisation en E.P3

Dossier de plans à l'échelle 1/50^{ème}

Groupement interacadémique II	Session 2003	code		
B.E.P. Techniques du Toit		C.A.P. Couverture		
Documents communs E.P1 et E.P.3				
SUJET	Facultatif : date et heure	Durée	Coefficient	N° de page / total 1/9

COUVERTURE ARDOISE

Région 1 Site Normal

Les saillies de rives et d'égout sont de 0,40m.

1) Couverture en ardoises d'importation, modèle suivant les pentes.

Pose classique à pureau droit. Recouvrement suivant D T U et description du fabricant au crochet inox 18 / 10 sur liteaux traités 15 / 50, :

A PREVOIR, sur l'ensemble des volumes, compris lucarnes.

2) Faîtage

Faîtage métallique en zinc de développé 0,33 à ourlet

3) Arêtiers

Arêtiers avec ardoises biaises suivant les angles;

Remplissage entre les ardoises entières et les arêtiers;

Voligeage jointif partout où il est nécessaire de clouer les ardoises;

4) Ventilation sous-toiture

La surface de ventilation sera au moins égale à 1 / 3000e de la surface de toiture et répartie régulièrement sur les longs pans.

Châtières du type VED1A ou similaire.

5) Habillages des rives

En rive des pignons, la couverture dépassera de 5 cm par rapport au chevron.

Habillage de tous les chevrons de rive en ardoises clouées et écornées.

Se mettre en rapport avec le lot Gros-Oeuvre pour coordination si nécessaire
(réalisation après enduits)

6) Solins Zinc

Noquets en zinc n° 14, hauteur 6 cm minimum, fixation par clous de tête, cachés par demie ardoise.

Relevés recouverts par une bande de zinc engravée dans la maçonnerie, compris solin au mortier,

7) Prévoir tous crochets de sécurité demandés par la Réglementation.

8) Châssis Vélux Type 606 (118 / 114,)

9) Chapeaux de ventilation

Chapeaux PVC noir de chez Nicoll, à collerette d'étanchéité en plomb.

10) Noues en zinc

Noue en zinc avec noquets

11) Gouttières

Gouttières demi-rondes de 25 de développé. Compris crochets, naissances talons et dilatations

12) Descentes

E P en zinc de diamètre à déterminer fixation par colliers galvanisés à chaud, coudes de raccordement sur les gouttières.

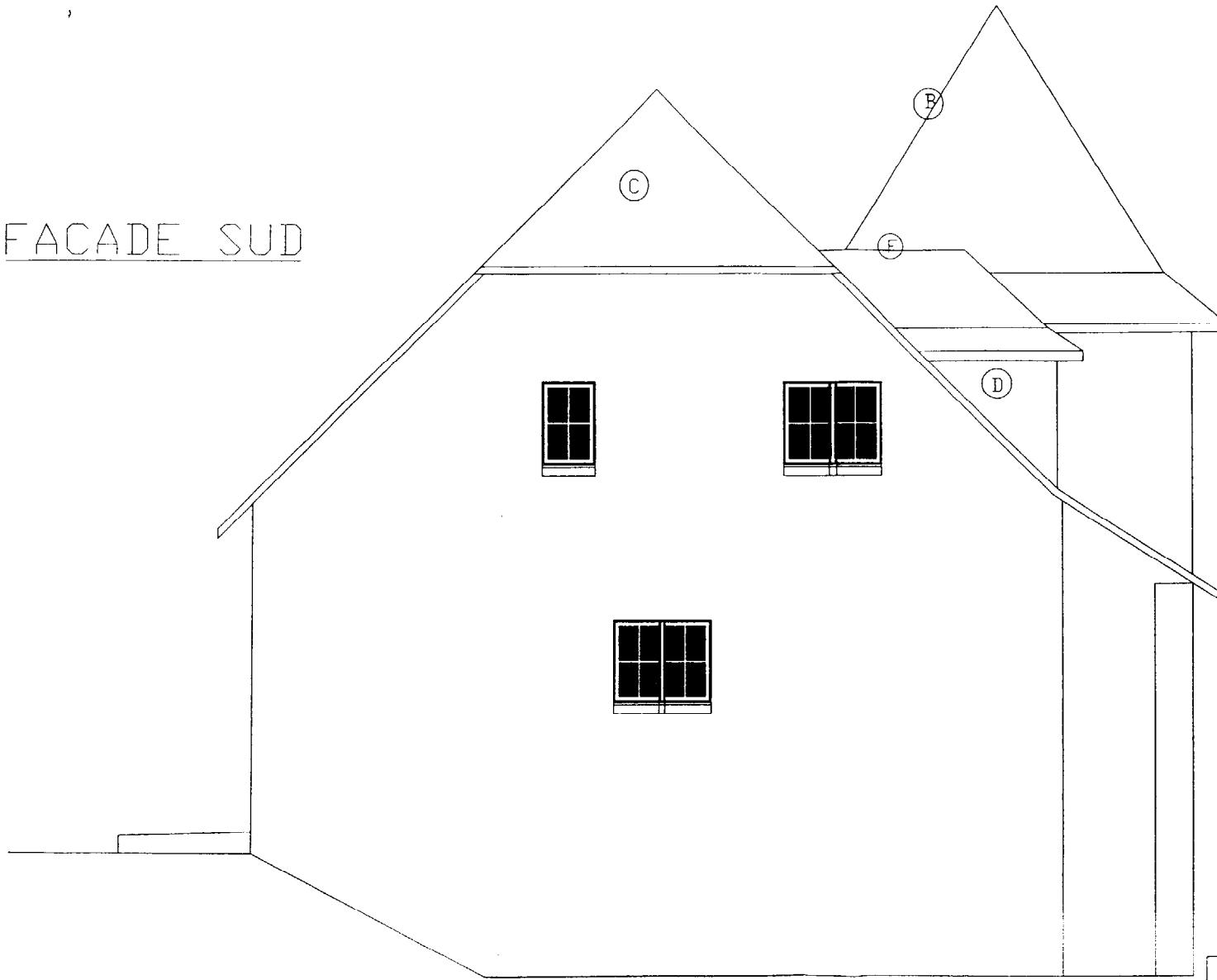
13) Dauphins fonte droit de 1 ml en pied de chute, , fixation par colliers passés

à une couche d'anti-rouille avant pose ou colliers galvanisés. Sur chaque naissance de descente E.P., il sera placé une crapaudine en fil inox

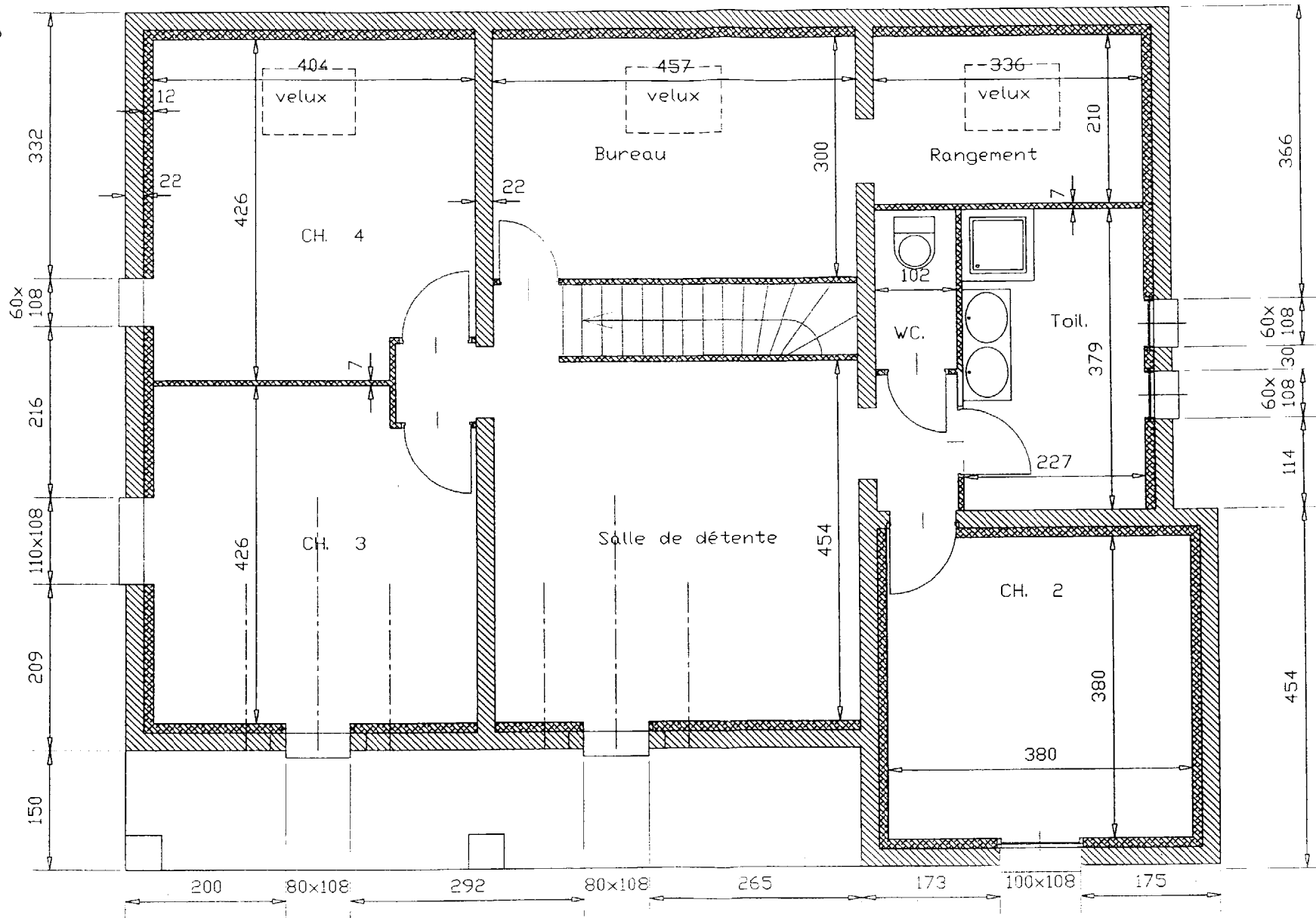
FACADE EST



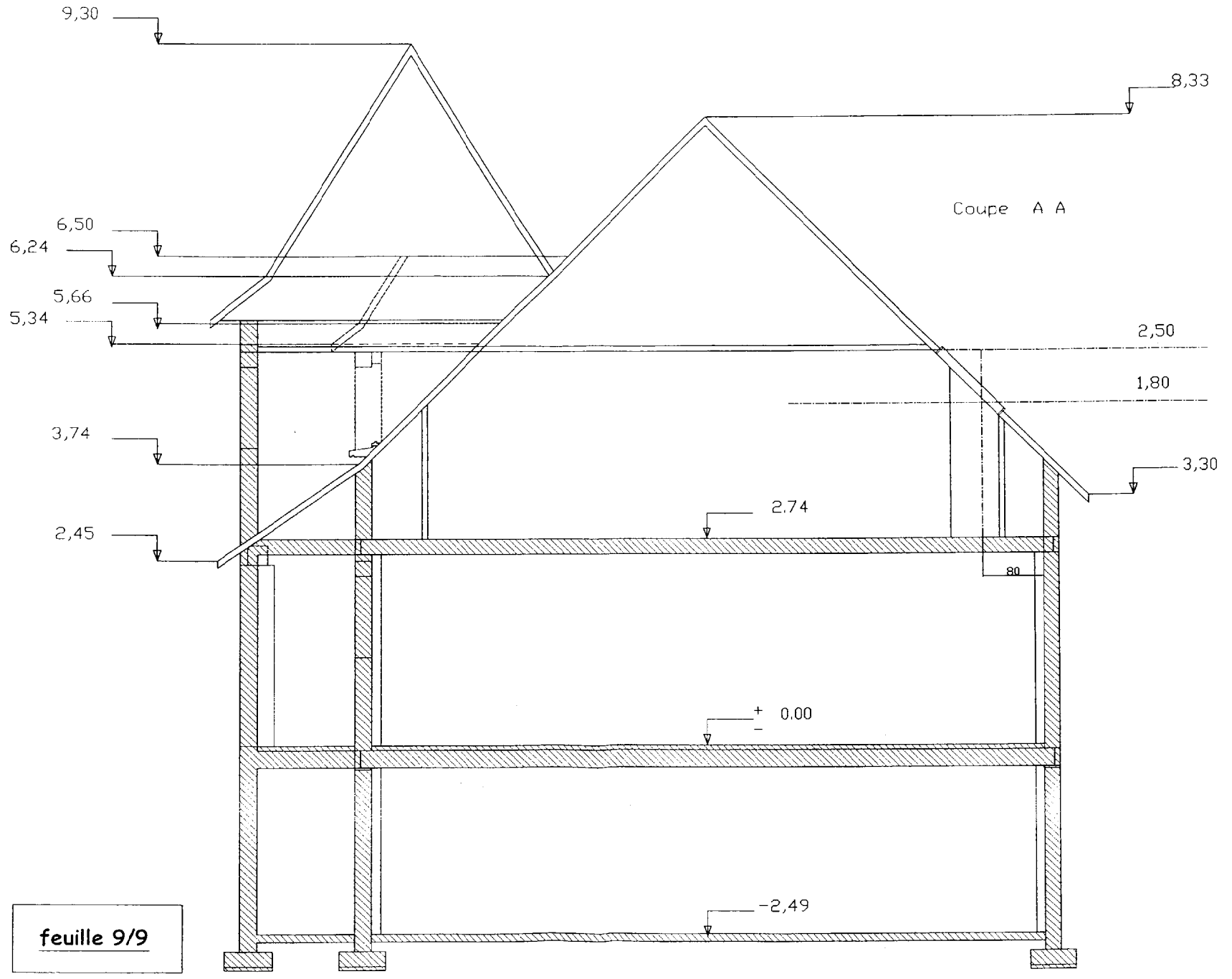
FACADE SUD



feuille 4/9



feuille 8/9



feuille 9/9