

GROUPEMENT INTERACADEMIQUE II

SESSION 2003

B.E.P – E.T.E / C.A.P – I.S.

DOMINANTE INSTALLATIONS SANITAIRES

Epreuve pratique E.P.1 - B

Durée : 14 heures

Coefficient : 5

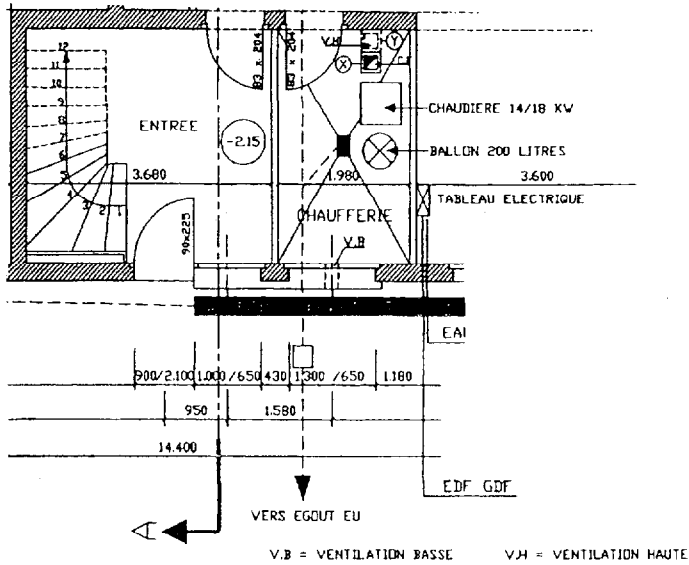
DOSSIER SUJET

Ce dossier comprend :

- Contexte	page	1/5
- Travail à réaliser	page	2/5
- Consignes pour la réalisation	page	3/5
- Liste de la matière d'œuvre	page	4/5
- Notation	page	5/5

Groupement inter académique II		Session 2003	Code	
Examen et spécialité BEP Equipements Techniques Energies / CAP Installations Sanitaires - dominante SANITAIRE				
Intitulé de l'épreuve EP1 B Réalisation et Technologie - Epreuve pratique				
Type DOSSIER SUJET	Facultatif : date et heure	Durée : 14 heures	Coefficient : 5	N° de page PAGE DE GARDE

CONTEXTE



« RUE DE LA ROBINIERE » Chaufferie en sous-sol

Compétences visées :

- C3.02 : Installer un matériel
- C3.04 : Réaliser – Assurer un service

Vous disposez :

- D'un plan détaillé du travail à réaliser
- Des consignes pour la réalisation
- D'un support
- De l'outillage nécessaire
- De la matière d'œuvre
- D'un délai de réalisation (14 h)

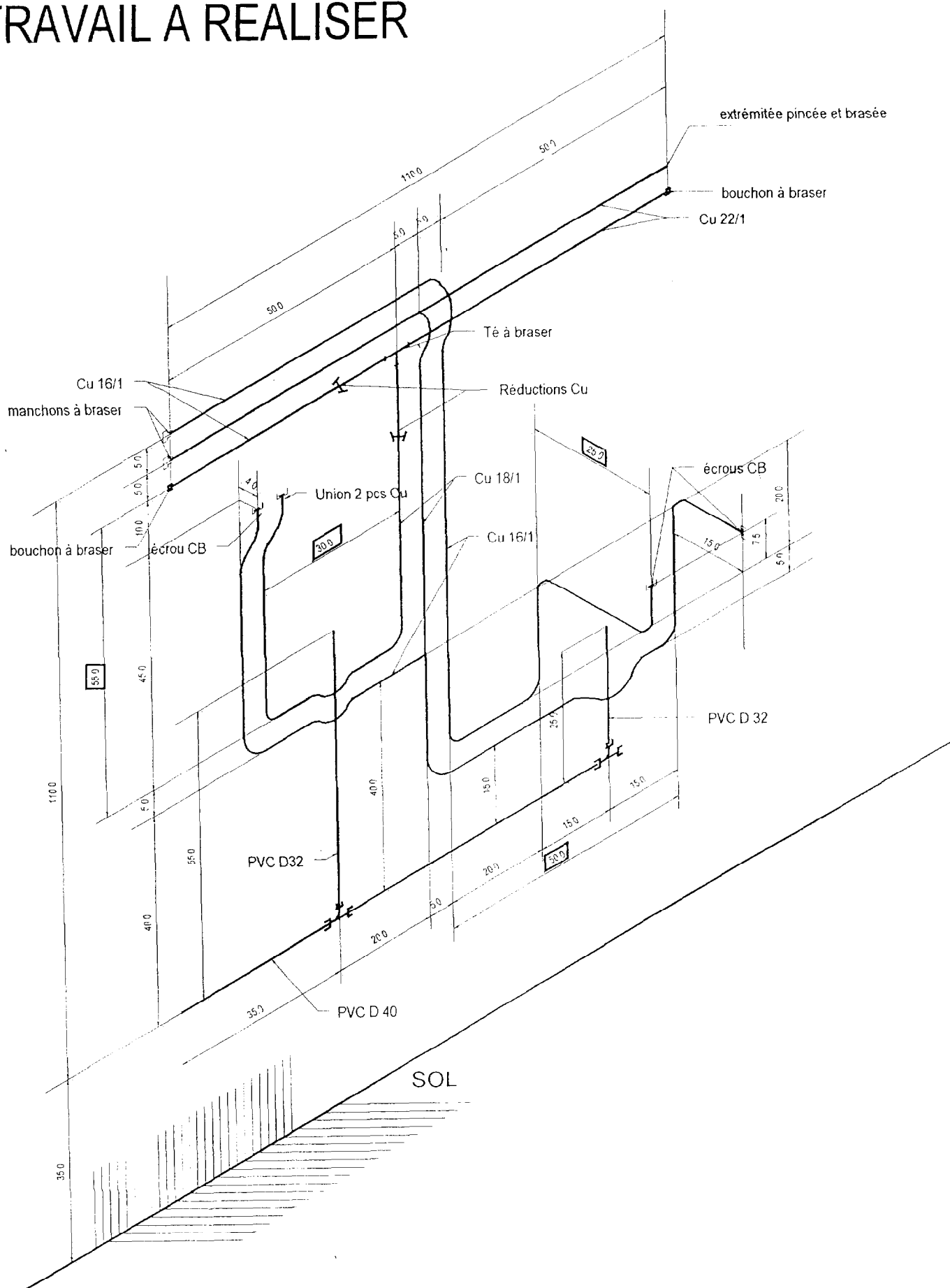
Vous devez :

- Réaliser l'alimentation et l'évacuation des appareils de la chaufferie (chaudière et accumulateur E.C.S.)
- Fixer l'ensemble
- Réaliser un ensemble étanche
- Respecter le temps imparti.

Critères d'évaluation :

- Que l'aspect et la fonction des tuyauteries soient conformes aux exigences
- Que l'étanchéité soit assurée
- Que le travail respecte les règles de l'art et les normes en vigueur.

TRAVAIL A REALISER



BEP ETE / CAP I.S. dominante SANITAIRE	Rappel codage
DOSSIER SUJET EP1 B	2 / 5

Consignes pour la réalisation

Les techniques pour la réalisation des cintrages, des piquages, ainsi que la disposition des colliers sont laissées à l'initiative du candidat.

Les brasures sur le tube cuivre sont de type cuivre-phosphore.

La réglementation doit être respectée pour la réalisation de la tuyauterie de gaz.

Les raccords PVC doivent être impérativement collés.

La pente de l'évacuation est de 3 cm/m

Les cotes sont en mm, celles qui sont encadrées seront notées.

La tolérance pour le respect des cotes est de + ou - 2mm

Essais

Les essais d'étanchéité sont à réaliser pendant la durée de l'épreuve :

Pour l'eau :

- relier EF et EC à l'aide d'un tuyau flexible et effectuer la mise en eau par le raccordement du groupe de sécurité ; le contrôle est visuel (fuites).

Pas d'essai pour la canalisation de gaz.

BEP ETE / CAP I.S. dominante SANITAIRE	Rappel codage
DOSSIER SUJET EP1 B	3 / 5

Matériel par candidat

Désignation	Quantité
Canalisations	
Tube cuivre Ø 22/1	2,50 m
Ø 18/1	3,50 m
Ø 16/1	3,80 m
Tube PVC Ø 32	0,80 m
Ø 40	1 m
Raccords	
Té, pied de biche FFF réduit 40 32 40 TH 288	2
Tampon de visite D 40 FH	1
Té cuivre égal 130 cu Ø 22	1
Réduction cuivre FF 240 cu 22 – 18	1
Réduction cuivre FF 240 cu 22 – 16	1
Raccord union 2 pièces cuivre 20 x 27 cu 18	1
Ecrou CB 374 16-20 x 27	2
Ecrou CB 374 18-20 x 27	1
Bouchon à visser mâle 292 20 x 27	2
Bouchon à braser laiton 300 cu Ø 22	1
Bouchon à braser laiton 300 cu Ø 16	1
Manchon laiton à braser 243 Ø 22- 20 x 27	1
Manchon laiton à braser 243 Ø 16- 20 x 27	1
Fixations	
Collier lyre PVC D 40 CO 40	2
Collier lyre PVC D 32 CO 32	2
Collier atlas simple Ø 22	3
Collier atlas simple Ø 18	5
Collier atlas simple Ø 16	5
Rosaces coniques H 9	3
Rosaces coniques H 14	10
Chevilles plastique Ø 8	17
Pattes à vis 7x40	17
Assemblage - étanchéité	
Brasure cuivre phosphore type nevax 200	5
Joints fibre Ø 20 x 27	5
Filasse en poupée	1 pour 10
Pâte à joint en pot de 500g	1 pour 10
Décapant pour brasure en pot de 200 g	1 pour 20

NOTATION

BAREME DE CORRECTION

Postes	Éléments à évaluer	Note obtenue	Barème
1	TRAVAIL DE TUBE PVC		5
2	CINTRAGES <i>coudes et Chapeaux de gendarme</i>		40
3	PIQUAGES		10
4	BRASURES		20
5	COLLETS BATTUS		10
6	RESPECT DES COTES <i>encadrées</i>		20
7	PRESENTATION ET PROPRETE		40
8	ETANCHEITE <i>moins 5 points par fuite</i>		15
	TOTAL		160

NOTE : /20

BEP ETE / CAP I.S. dominante SANITAIRE

Rappel codage

DOSSIER SUJET EP1 B

5 / 5