

B.E.P FINITION

C.A.P Peinture~Vitrerie~Revêtements

DOSSIER TECHNIQUE

Instructions générales :

- . Le présent dossier est établi pour l'ensemble des épreuves :
- Réalisation et technologie EP1 écrite et pratique (C.A.P~B.E.P) .
- Préparation et mise en œuvre EP2 pratique (C.A.P).
- Analyse d'un dossier et rédaction d'un mode opératoire EP2 écrite (B.E.P).

Il est interdit d'écrire sur le dossier

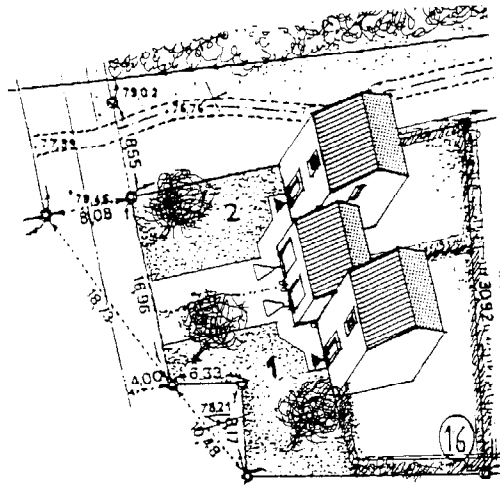
	. Présentation :	page 1
	. Vue axonométrique et impact visuel, coupe du terrain, plan de masse :	page 2
Sommaire	. Plan du R.D.C, façades sud, nord et ouest :	page 3
	. Plan du R+1 :	page 4
	. Extrait du C.C.T.P :	pages 5-6-7-8

Groupement interacadémique II	B.E.P FINITION	Session	Durée	Code	DOSSIER TECHNIQUE	Feuille
SUJET	CAP Peinture Vitrerie Revêtements	2003	4h	EP1 et EP2		DT 1/8

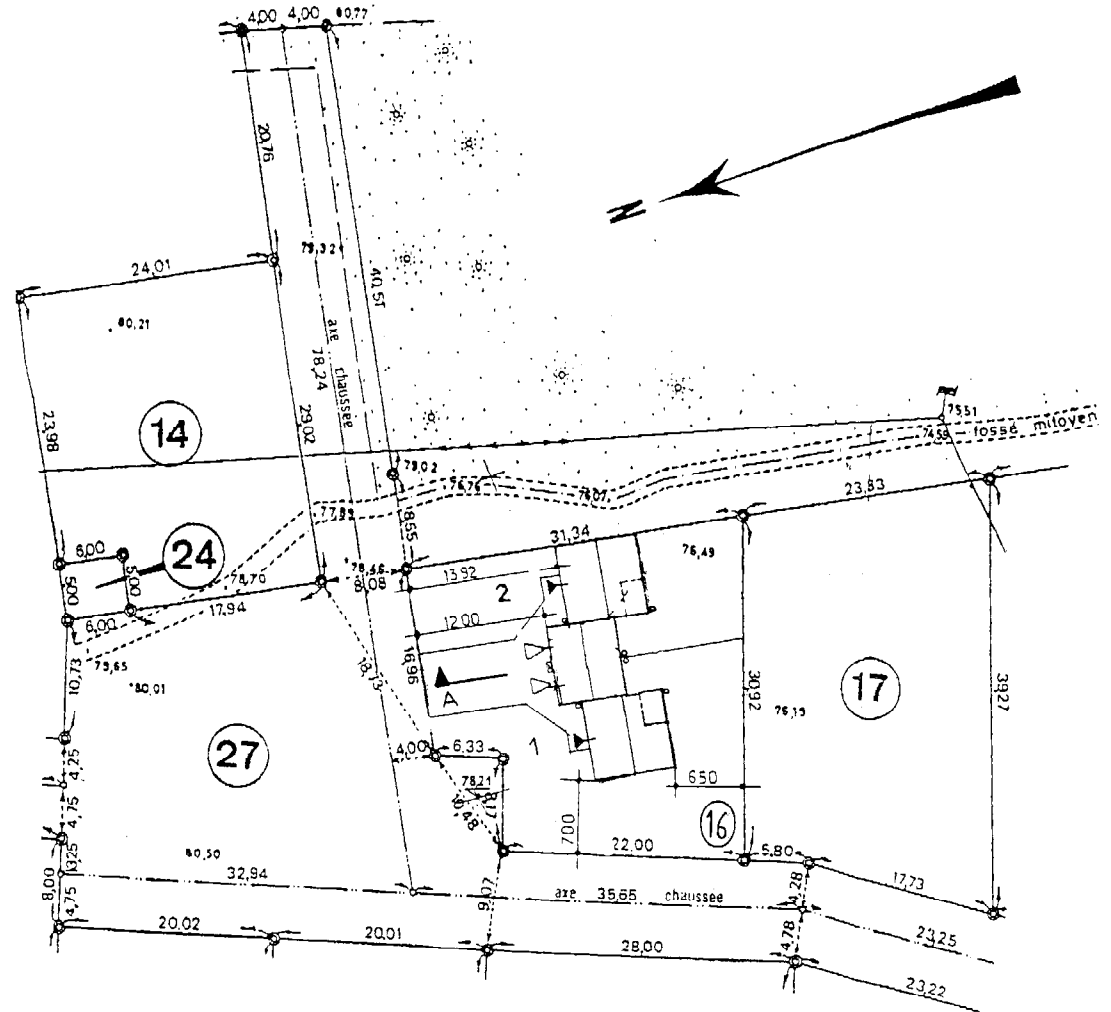
CONSTRUCTION DE PAVILLONS BIOCLIMATIQUES

Lotissement "La Quarantinière"

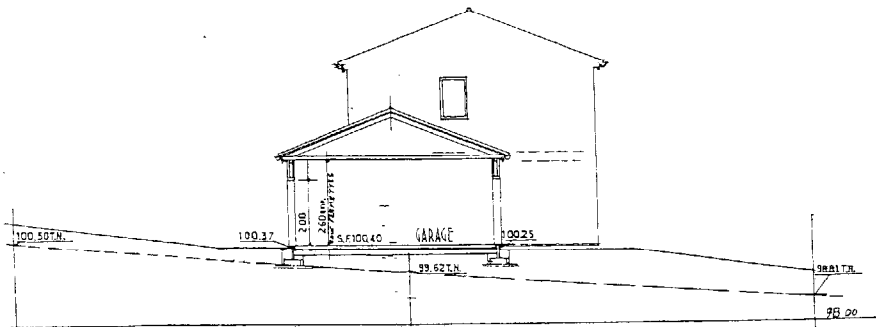
BEAUMONT



VUE AXONOMETRIQUE
ET IMPACT VISUEL

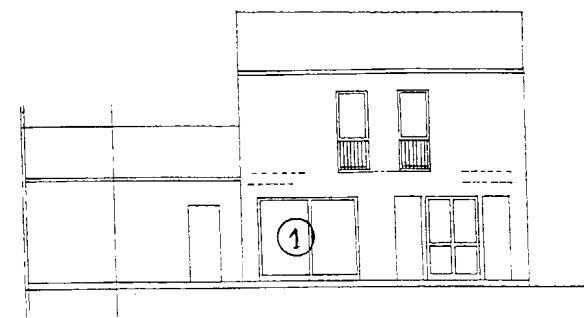
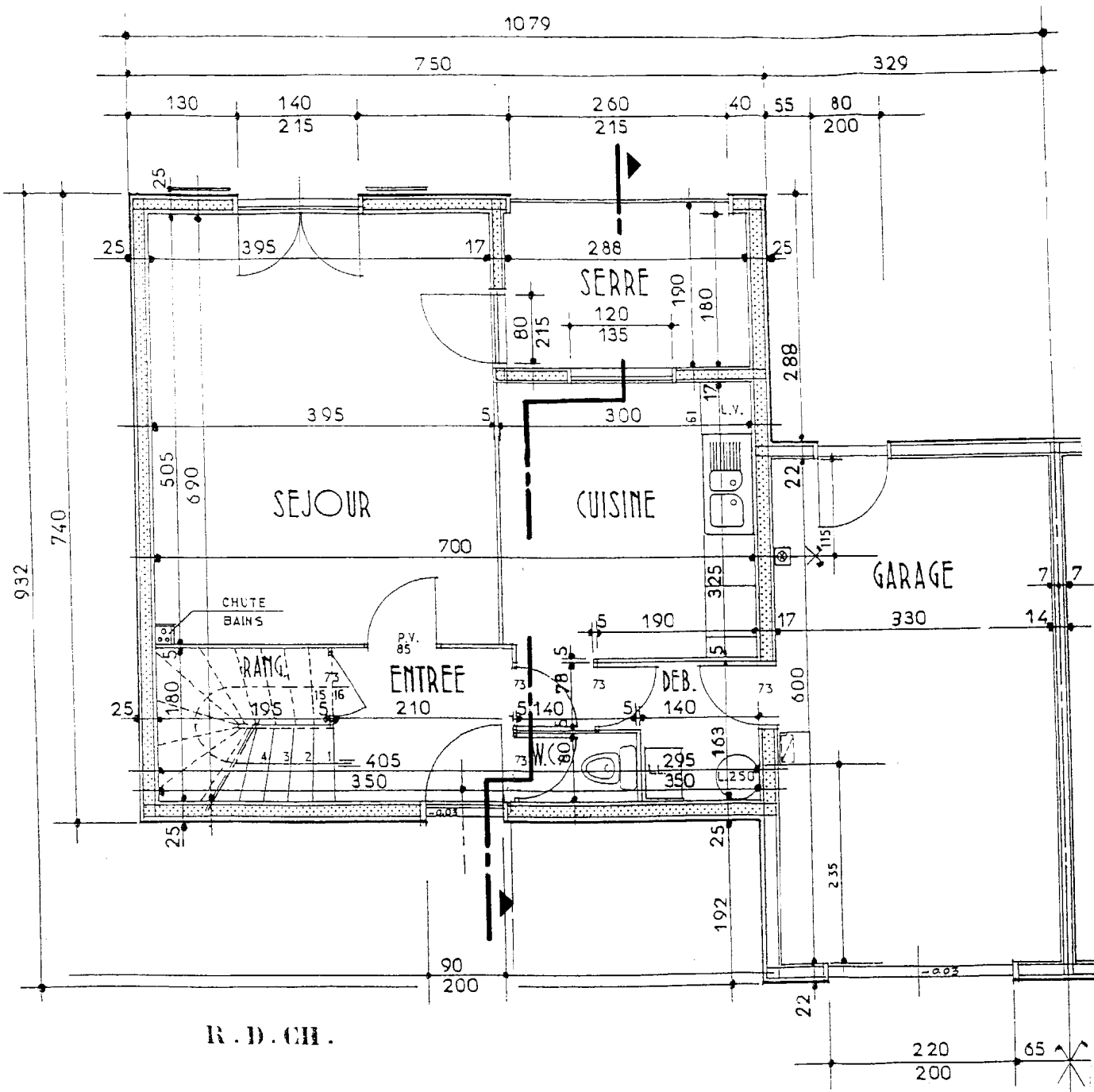


PLAN DE MASSE

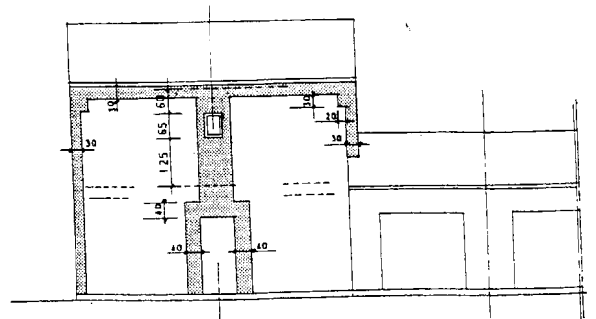


COUPE DU TERRAIN

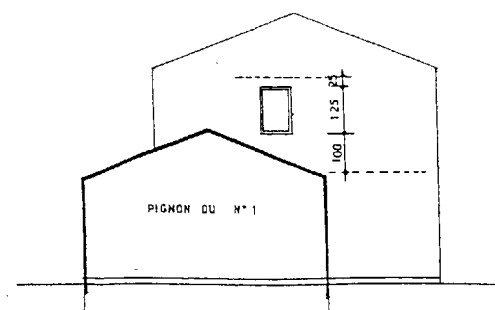
Groupement interacadémique II	B.E.P. FINITION	Session 2003	DOSSIER TECHNIQUE	Coef. :	Durée :	Feuille :
	C.A.P. PEINTURE VITRERIE REVETEMENTS				4 H	DT 2/8



FAÇADE SUD

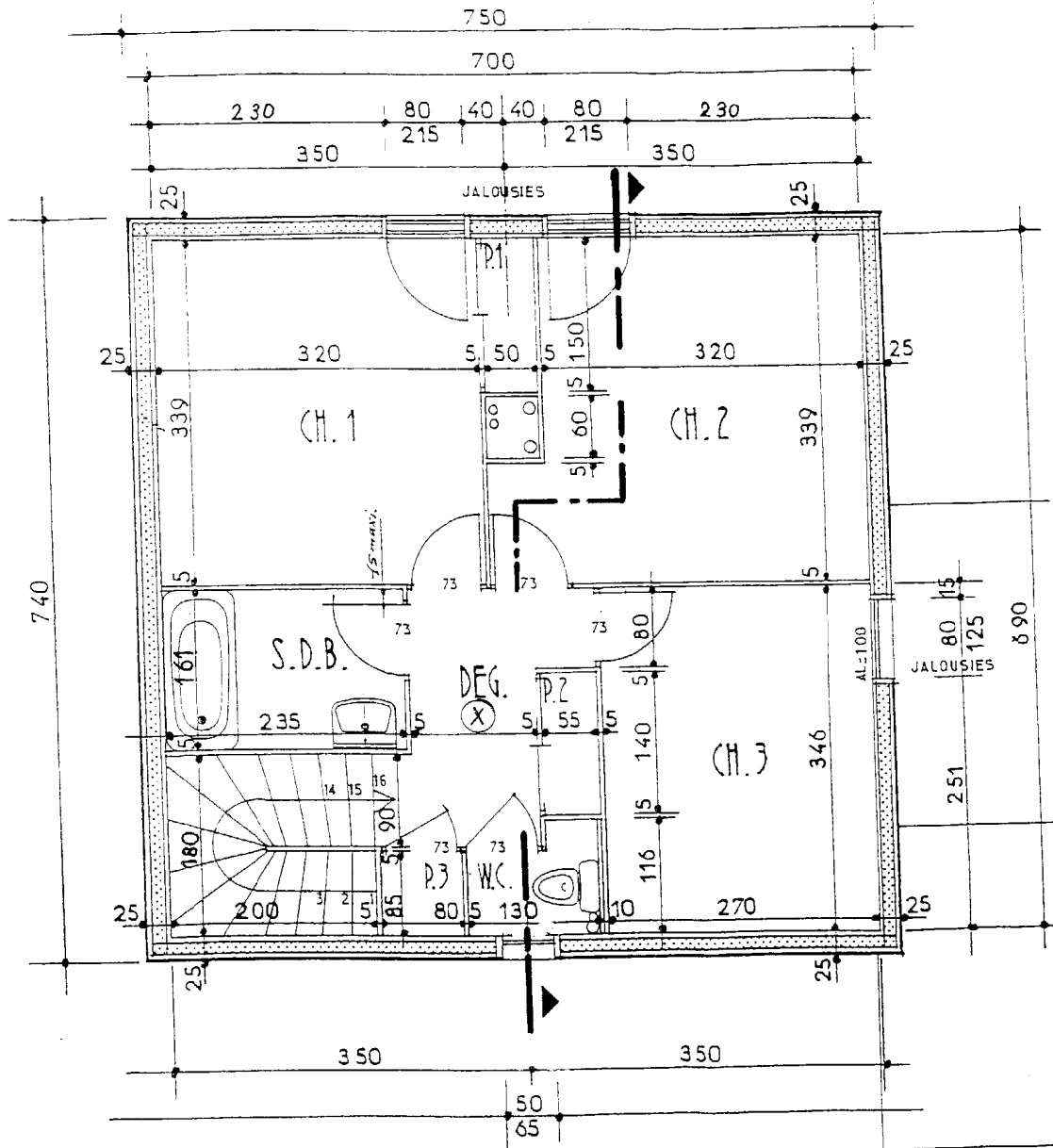


FAÇADE NORD

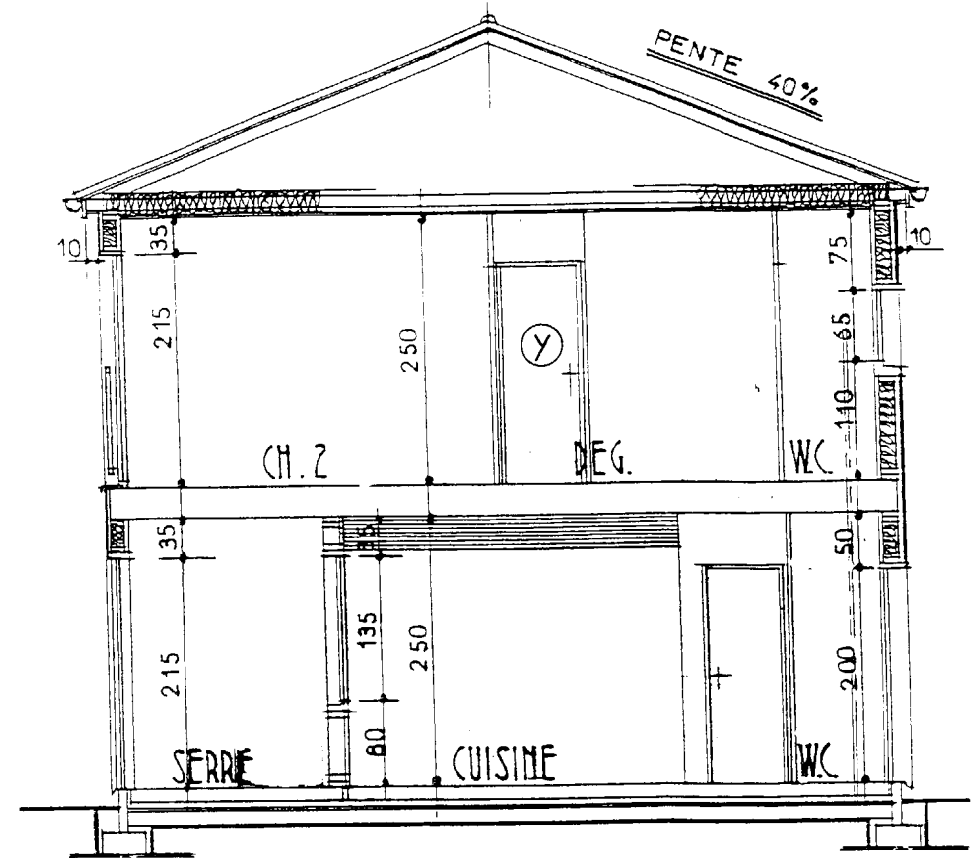


FAÇADE OUEST

Groupement interacadémique II	B.E.P. FINITION	Session	DOSSIER TECHNIQUE	Coef :	Durée :	Feuille :
	C.A.P. PEINTURE VITRERIE REVETEMENTS	2003			4 H	DT 3/8



R+1



COUPE

Groupement interacadémique II	B.E.P. FINITION	Session 2003	DOSSIER TECHNIQUE	Coef. :	Durée :	Feuille :
	C.A.P. PEINTURE VITRERIE REVETEMENTS				4 H	DT 4/8

MAITRE D'OUVRAGE

O P A C 86

33, rue du Planty

86180 BUXEROLLES

CONSTRUCTION DE PAVILLONS BIOCLIMATIQUES

Lotissement "La Quarantinière"

BEAUMONT

CAHIER DES CLAUSES TECHNIQUES
PARTICULIERES

Rémy BAUDON
Agréé en architecture
Champ de Gain
86130 SAINT GEORGES LES BAILLARGEAUX

E.I.C. Jacques AUGUSTE
Economie Ingénierie de la Construction
5B, rue des Carmélites
86000 POITIERS

LOT OSSATURE BOIS - CHARPENTE

1 OSSATURE BOIS

Ossature des murs extérieurs composée de panneaux ouverts, industrialisés, d'une largeur multiple de 0.30 ml et d'une hauteur de 2.57 ml.

1-1 Ossature des murs extérieurs

Composition des panneaux

Ossature en résineux français de classe II section 120/36, traité à cœur à l'aide d'un produit agréé par la CSTB, de classe 1 A (cryptogil) injecté sous vide et pression en autoclave.

En partant de l'intérieur, l'ossature recevra :

- 1 plaque de plâtre cartonnée de 13 mm épaisseur (lot plâtrerie)
- 1 pare vapeur continu par polyane de 150 microns (lot plâtrerie)
- 1 isolation laine minérale en panneaux semi rigides de 12 cm épaisseur (lot plâtrerie)
- 1 contre-plaqué CTBX de 10 mm épaisseur formant contreventement
- 1 pare pluie conforme à la Norme NFX 41001
- des tasseaux sapin traité, 60/25 section mini pour fixation des revêtements et assurant la lame d'air ventilée, traités à cœur.

Fixation des panneaux entre eux

Par boulonnage, protégé contre la corrosion soit par le choix du métal, soit par le traitement de surface, l'étanchéité sera assurée par des joints silicone de 1ère classe.

Fixation en pied et chaînages, angles, linteaux, portiques

- Chaînage en pied par l'intermédiaire d'une lisse basse fixée elle-même à la longrine BA par chevilles expansives et boulons
- Chaînage en tête par lisse filante
- Accessoires pour étanchéité en pied conforme à la Norme NFP 84302
- Eléments renforcés pour linteaux des baies, portiques, exécutés en bois massif ou en éléments lamellé collé
- Eléments renforcés pour angles rentrants ou saillants
- Eléments verticaux avec lumières pour entrées d'air dans serres, de part et d'autre de la baie coulissante.

1-2 Ossature des murs mitoyens

Ossature identique aux murs extérieurs, mais sans pare pluie, ni tasseaux.

Il sera laissé un espace de 2 cm entre les 2 ossatures.

Groupement interacadémique II	B.E.P. FINITION	Session	DOSSIER TECHNIQUE	Coef. :	Durée :	Feuille :
	C.A.P. PEINTURE VITRERIE REVETEMENTS	2003			4 H	DT 5/8

1-3 Ossature entre garages et habitations

Ossature identique aux murs extérieurs, mais sans pare pluie ni tasseaux.

1-4 Ossature murs extérieurs des garages

Ossature identique aux murs extérieurs, mais sans isolation ni pare vapeur, ni plaques de plâtre.

1-5 Ossature entre serres et habitations

Ossature identique aux murs extérieurs mais sans pare pluie, ni tasseaux.

2 PLANCHERS INTERMEDIAIRES (pavillons à étage)

- Solivage en sapin du jura d'altitude de classe 2, traité par trempage à l'aide d'un produit agréé par le CSTB de classe 1 A ou B, reposant sur les murs extérieurs et cloisons centrales porteuses ou poutres avec entretoises nécessaires

- Plancher en panneaux de particules CTBH de 22 mm épaisseur assemblés à rainures et languettes entre eux et vissés sur les solivages avec des vis traitées contre la corrosion.

- Isolation phonique entre rez-de-chaussée et étage par laine de verre de 200 mm épaisseur (lot plâtrerie)

- Plafond en plaques de plâtre cartonées de 13 mm épaisseur (lot plâtrerie)

- Isolation thermique entre garage et étage par laine de verre de 200 mm épaisseur (lot plâtrerie)

3 Bardage des pointes de pignons

Bardage des pignons des combles perdus en panneaux de contre-plaqué CTBX de 10 mm épaisseur, revêtus d'un pare pluie avec tasseaux 60/25 mm pour fixation des revêtements.

Habillage des plafonds et murs séparatifs des garages individuels en panneaux de contre-plaqué CTBX de 10 mm épaisseur.

4 DIVERS

Sur les ossatures de la serre, de part et d'autre de la menuiserie aluminium ; façon de lumières pour mise en place de grilles d'entrée d'air frais de 30 m3/heure (6 unités).

Les sections seront données par le menuisier.

LOT SERRE

Ensemble façade des serres comprenant une ossature aluminium prélaqué, teinte au choix de l'architecte. Le traitement des surfaces devra avoir un label accompagné d'une garantie de 10 ans de bonne tenue.

- au nu extérieur du mur, profilé aluminium prélaqué de dimension égale à l'épaisseur du revêtement extérieur

- précadre en contre-plaqué

- cadre avec pièce d'appui et couvre-joint aluminium au sol, côté intérieur

- 1 ou 2 vantaux coulissants avec poignée de manoeuvre et condamnation de l'intérieur

- vitrage des vantaux en glace claire d'une épaisseur définie par le volume des vitres.

Nota : La traverse haute du cadre devra être drainée afin d'assurer l'évacuation vers l'extérieur des eaux d'infiltration.

LOT MENUISERIES INTERIEURES

1 BLOCS-PORTES DE DISTRIBUTION

Blocs-portes de distribution comprenant :

- l'hubriserie métallique prépeinte en tôle profilée à froid de 150/100e épaisseur

- la porte isoplane à âme alvéolaire 2 faces isogil, prépeinte

- le ferrage par :

. 3 paumelles de 140

. 1 serrure à larder bec de cane

. 1 garniture métal chromé Riv Junior Bezault

Dimensions 73 x204 - 83/204 suivant localisation

Nota : Les portes des séjours seront à grand oculus y compris vitrage en glace claire de 4 mm épaisseur. Les portes des sanitaires seront avec serrures à condamnation.

Fournisseur préconisé EDAC SA 79260 LA CRECHE

3 PLINTHES

Plinthes sapin 70/10 avec coupes d'onglet des angles saillants.

* Au pourtour de tous les locaux recevant un revêtement de sol souple

Groupement interacadémique II	B.E.P. FINITION	Session	DOSSIER TECHNIQUE	Coef. :	Durée :	Feuille :
	C.A.P. PEINTURE VITRERIE REVETEMENTS	2003			4 H	DT 6/8

LOT PLAFONDS - CLOISONS SECHES - ISOLATION

1 CLOISONS

1-1 Cloisons de doublage

Cloisons de doublage en plaques de plâtre cartonées de 13 mm épaisseur, type BA 13, vissées sur une ossature galvanisée de type F 530 des Ets Placoplâtre. Ces ossature fixées horizontalement sur les ossatures bois par vis traitées contre la corrosion, seront espacées de 0.60 ml d'axe en axe maxi.

Un pare vapeur continu en polypropylène de 150 microns épaisseur minimale, largement débordant en pied des cloisons sera interposé entre l'ossature et la plaque de plâtre.

* Doublage des parois extérieures des locaux habitables

1-2 Cloisons de distribution

Cloisons de distribution constituées d'une âme alvéolaire et de 2 parements en plaques de plâtre cartonées de 10 mm épaisseur, type Placopan 5 A y compris semelles, rail haut, rails verticaux et taquets.

Les cloisons des pièces humides recevront en pied une semelle de type "U" en plastique.

* Distribution des parties habitables

Cloisons de distribution isophoniques constituées d'une ossature métallique galvanisée et de 2 parements en plaques de plâtre cartonées de 13 mm épaisseur, vissées sur l'ossature, l'ensemble type Placostil 100/70.

L'isolation phonique sera renforcée par des panneaux de laine de verre semi rigides, type Panneaux acoustiques des Ets Isover ou équivalent, de 45 mm épaisseur, incorporés entre les ossatures.

Isolation acoustique requise R = 41 dB(A)

* Cloisons entre **W C** et chambres (suivant plans)

2 PLAFONDS

Plafonds en plaques de plâtre cartonées de 13 mm épaisseur, vissées sur une ossature métallique galvanisée, suspendue aux fermettes ou au solivage.

* Parties habitables

LOT PEINTURE - TENTURE -

1 PEINTURES EXTERIEURES

1-1 Ouvrages métalliques prépeints

Sur les ouvrages métalliques prépeints :

- dégraissage
- brossage
- 1 couche partielle primaire antirouille
- 1 couche oléoglycérophatique
- 1 couche laque aux résines alkydes

* Porte des garage (1 face)

* Porte d'entrée des pavillons sur 2 faces, chants et dormants

1-2 Planches de rive bois

Sur les ouvrages bois :

- brossage
- impression micro poreuse
- 2 couches peinture glycérophatique satinée tendue

* Planches de rive des pavillons

1-3 Débords de toit et plafonds prépeints

Sur les ouvrages bois prépeints :

- brossage
- 2 couches peinture glycérophatique satinée tendue

* Sous face des débords de toit

1-4 Boiseries

sur les ouvrages bois restant apparents :

- brossage
- 3 couches lasure de protection et de décoration du bois, résistant aux ultraviolets, teinte au choix de l'architecte.

* Parois et plafonds des serres

* Couvre-joints des serres

* Plafond des porches

Groupement interacadémique II	B.E.P. FINITION	Session	DOSSIER TECHNIQUE	Coef. :	Durée :	Feuille :
	C.A.P. PEINTURE VITRERIE REVETEMENTS	2003			4 H	DT 7/8

2 PEINTURES INTERIEURES

2-1 Papiers peints des pièces sèches

Sur les murs des pièces sèches :

- égrenage et révision du jointoiment des plaques de plâtre
- rebouchage et ponçage impression du support
- encollage, fourniture et pose de papier peint lessivable sans raccord (120 g/m² mini). Fournisseur préconisé Sté Champenoise de papiers peints, GPE Bâtiment.
- pose d'une frise en incrustation (hauteur à 0,80 du sol au dessous de la frise).

2-2 Papiers peints des pièces humides

Sur les murs des pièces humides :

- égrenage et révision du jointoiment des plaques de plâtre
- rebouchage et ponçage
- impression du support
- encollage, fourniture et pose de papier peint vinyl sans raccord(190 g/m² mini) Fournisseur préconisé Sté Champenoise de papiers peints, GPE Bâtiment.

* Cuisine

* W-C.

* Salle de bains

2-3 Peinture des plafonds

Sur les plafonds plaques:

- égrenage
- révision du jointoiment
- rebouchage à l'enduit phase aqueuse
- ponçage à sec
- 2 couches peinture mate ou satinée, garnissante, acrylique

* Plafonds des pièces sèches et humides + murs et plafonds des placards attenants

2-4 Ouvrages bois prépeints

Sur les ouvrages bois prépeints:

- brossage à la brosse dure
- révision des parements
- 2 couches peinture laque aux résines alkydes, brillante.

* Portes de distribution des pavillons y compris portes d'accès aux garages

2-5 Ouvrages métalliques prépeints

Sur les ouvrages métalliques

- brossage
- 1 couche antirouille inhibiteur blanc
- 2 couches peinture laque aux résines alkydes, brillante

* Huisseries des blocs portes de distribution y compris portes accès garage

2-6 Ouvrages bois à peindre

Sur les ouvrages bois

- brossage à la brosse dure
- impression glycérophtalique F III
- ponçage à sec
- enduit maigre non repassé
- 2 couches peinture laque aux résines alkydes, brillante

* Plinthes

* Trappe accès aux combles

* Cadres des penderies

2-7 Peinture des tuyauteries

Sur les tuyauteries cuivre ou PVC:

- dégraissage
- travaux préparatoires
- 2 couches peinture spéciale de même ton que les murs recevant ces tuyauteries.

* Alimentation eau froide et eau chaude

*Evacuation PVC

2-8 Ouvrages bois à vernir

Sur les ouvrages bois a vernir:

- brossage à la brosse dure
- ponçage à sec
- impression vernis cire teinté
- finition vernis cire teinte naturelle

* Escalier sur toutes faces

* Main courante

*Ossature lamellé collé apparente

3 REVETEMENTS DE SOLS

3.1 Sols des pièces sèches

- pose de tapis aiguilleté

Groupement interacadémique II	B.E.P. FINITION	Session	DOSSIER TECHNIQUE	Coef. :	Durée :	Feuille :
	C.A.P. PEINTURE VITRERIE REVETEMENTS	2003			4 H	DT 8/8