

CORRIGE

Ces éléments de correction n'ont qu'une valeur indicative. Ils ne peuvent en aucun cas engager la responsabilité des autorités académiques, chaque jury est souverain.

EPREUVE EP 1-A

REALISATION ET TECHNOLOGIE

BEP FINITION

CAP Sols et Moquettes

Durée : 4 h

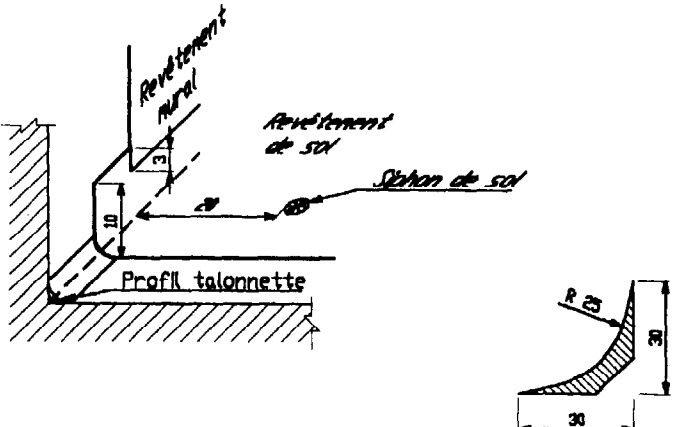
Ce dossier comprend :

1 document A3	F : 2/6	(questions/réponses de 1 à 7)
1 document A3	F : 3/6	(questions/réponses de 8 à 11)
1 document A3	F : 4/6	(réponses question 6)
1 document A3	F : 5/6	(réponses question 8)
1 document A3	F : 6/6	(questions/réponses 12)

GROUPEMENT INTERACADEMIQUE II				BEP	FINITION		x
SECTEUR 8 - BATIMENT				CAP	Sols et Moquettes		X
SESSION 2003	Code	Forme	Durée	REALISATION ET TECHNOLOGIE		Coeff.	5
Epreuve	EP 1-A	Ecrite	4 h	Corrigé	3.0616	Feuille	C1/5

C / S	TRAVAIL DEMANDE	RESSOURCES	EXIGENCES	REPONSES	Barème
Contexte Professionnel					
S 10	1-Citer les qualités exigées des supports devant recevoir des revêtements de sol ou de murs.	Ressources personnelles.	8 qualités exactes.	Qualités exigées : Plan – Sec – Sain – Normalement absorbant – Rigide – Au bon niveau – Non friable – Normalement dur –	/10
S 9	2-Indiquer les tâches à effectuer avant l'application d'un enduit de lissage sur chape rapportée et talochée.	Ressources personnelles.	Les travaux préparatoires et d'apprêts sont correctement cités.	Travaux préparatoires : Contrôler la porosité du support, égrener, gratter si nécessaire, nettoyer éliminer les poussières et tous produits non adhérents (plâtre, enduit). Travaux d'apprêts : Appliquer un primaire pour enduit. Reboucher si nécessaire. Exécuter un enduit de lissage.	/10
S 8	3-Citer les caractéristiques d'un bon enduit de lissage pour sol.	Ressources personnelles.	9 caractéristiques précises	Caractéristiques : Adhérence – Dureté – Cohésion – Auto lissage – Ponçabilité – Compatibilité avec les colles – Insensibilité à l'eau – Gâchage facile – Porosité (faible).	/9
S 9	4-Identifier les travaux préparatoires à réaliser sur les parois verticales de la chambre 1 en finition B : Subjectile plaques de plâtre cartonnées.	Extrait du descriptif des travaux (F 8/11). Lot N° 7 (revêtements muraux collés).	Les travaux préparatoires sont identifiés.	Travaux préparatoires finition B : Epousseter - Imprimer - Réviser les joints - Enduire non repassé - Poncer - Epousseter –	/7
C1-02-4	5-Identifier le type de revêtement mural qui sera posé dans la chambre 1 et indiquer ses caractéristiques et ses qualités.	Extrait du descriptif des travaux (F 8/11). Lot N° 7 (revêtements muraux collés). Fiches techniques des revêtements muraux (F 11/11)	Le matériau est identifié. Les caractéristiques, performances et qualités sont indiquées.	Revêtement mural chambre 1 : Revêtement mural textile sur papier tenture. Caractéristiques : Surface : 100% polyester Envers : Papier tenture Epaisseur totale en mm : 1,1 mm Longueur des bobines : 42 m Largeur de laize : 1,00 m Performances : Réaction au feu sur plaques cartonnées : M2 Solidité lumière : 6/7 Qualités : Pelable, lessivable – Traitement scotchgard –	/10
C1-02-1	6-Représenter au crayon de papier le développé des parois verticales de la chambre 1 à l'échelle 1: 50 ^{ème} (ne pas coter le dessin).	Plan du projet et coupe (F 8/11 et F 7/11). Pré imprimé A3 canson (F 4/6).	Les positions relatives des panneaux sont respectées. Tolérance sur les dimensions des panneaux (1 mm). Tolérance sur les positions et dimensions des ouvertures (1 mm). Le graphisme est soigné. Le type de colle est identifié.	Travail à exécuter sur pré imprimé canson A3 (F 4/6)	/10
S 8	7-Indiquer le type de colle à utiliser pour poser le revêtement mural de la chambre 1. Cocher la case correspondante.	Fiche technique du matériau (F 11/11). Ressources personnelles.		Colle en poudre base cellulosique. <input type="checkbox"/> Colle acrylique. <input type="checkbox"/> Colle vinylique. <input checked="" type="checkbox"/>	/3

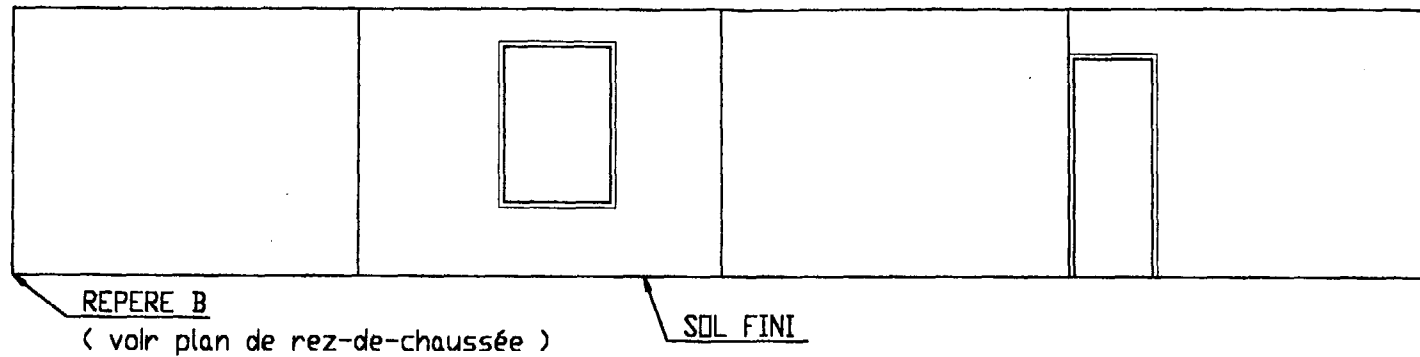
GROUPEMENT INTERACADEMIQUE II	BEP	FINITION	x	SESSION 2003	Code	Forme	Durée	REALISATION ET TECHNOLOGIE	Coeff.	5
SECTEUR 8 - BATIMENT	CAP	Sols et Moquettes	X	Epreuve	EP 1-A	Ecrite	4 h	Corrigé 3.0616	Feuille	2 / 5

Contexte Professionnel		RESSOURCES	EXIGENCES	REponses	Barème
C1-02-1	8- Compléter la cotation du dessin de décomposition du sol du séjour.	Plan du projet (F 6/11). Pré imprimé A3 du séjour (F 5/6)	La cotation est complète, exacte, soignée et l'unité utilisée est respectée.	Travail à exécuter sur pré imprimé A3 (F 5/6)	/6
S8	9- Expliquer le terme « pouvoir piégeant d'une colle ».	Ressources personnelles.	La définition est correcte.	Pouvoir piégeant d'une colle : Durée pendant laquelle une colle développe des propriétés d'adhérence suffisantes pour empêcher le revêtement de relever ou de glisser.	/6
S5	10- Quelles sont les règles de sécurité à respecter lors de l'utilisation des outils tranchants et pointus puis pendant l'utilisation de colles en phase solvants inflammables ?	Ressources personnelles.	Toutes les mesures de sécurité sont énumérées.	Sécurité : <u>Outils tranchants et pointus :</u> Ne pas laisser traîner les outils au sol. Les ranger dans leur fourreau. Attention aux gestes, porter des gants de protection. <u>Colles inflammables :</u> Ventiler, aérer les locaux. Afficher un panneau défense de fumer. Ne pas fumer. Ne pas utiliser près d'une source de chaleur. Se laver les mains après utilisation, porter des gants.	/15
S3	Mise en œuvre d'une pose avec remontée en plinthe « concept douche » 11- Compléter le dessin ci-contre. 11.1- Indiquer sur le dessin la distance qui sépare le siphon de sol de la paroi. 11.2- Donner la hauteur de remontée du revêtement de sol. 11.3- Donner la dimension de recouvrement du revêtement mural sur le revêtement de sol. 11.4- Indiquer, sur les lignes de cotes, les cotes en mm du profil VS 13. Répondre aux questions suivantes : 11.5- Quelle colle sera utilisée pour fixer le profil et pour coller le revêtement de sol sur le profil ? 11.6- Le revêtement mural doit tourner dans les angles. A quelle distance de l'angle sera situé le joint ? 11.7- Quels types de soudures seront réalisées pour une bonne étanchéité des joints du revêtement mural sur le revêtement de sol ? Cocher la case correspondante.	Extrait du descriptif des travaux (F 8/11). Fiches techniques « concept douche » (F 9/11 et F 10/11).	Le dessin de détail est judicieusement complété. Les réponses sont exactes.	 <p>(11.5) <u>Colle pour profilé et remontée sur le profilé :</u> Colle néoprène</p> <p>(11.6) <u>Distance des joints par rapport aux angles :</u> 10 cm</p> <p>(11.7) <u>Types de soudures :</u></p> <p>Soudure à froid <input type="checkbox"/></p> <p>Soudure à air chaud <input checked="" type="checkbox"/></p>	/10

GROUPEMENT INTERACADEMIQUE II	BEP	FINITION	X	SESSION 2003	Code	Forme	Durée	REALISATION ET TECHNOLOGIE	Coeff.	5
SECTEUR 8 - BATIMENT	CAP	Sols et Maquettes	X	Epreuve	EP 1-A	Ecrité	4 h	Corrigé 3.0616	Feuille	3 / 15

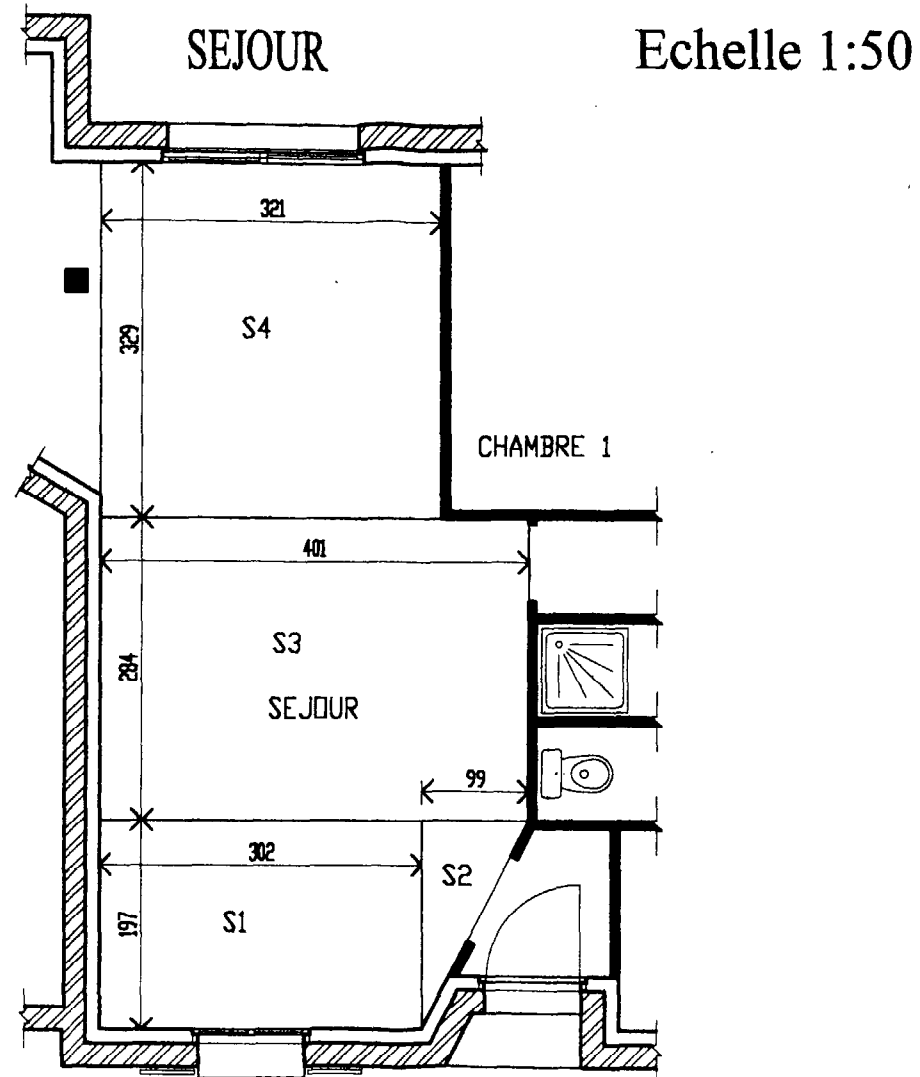
DEVELOPPE DES PANNEAUX DE LA CHAMBRE 1

Echelle 1:50



GROUPEMENT INTERACADEMIQUE II	BEP	FINITION	X	SESSION 2003	Code	Forme	Durée	REALISATION ET TECHNOLOGIE		Coeff.	5
SECTEUR 8 - BATIMENT	CAP	Soles et Moquettes	X	Epreuve	EP 1-A	Ecrite	4 h	Corrigé	3.0616	Feuille	4 / 5

PRINCIPE DE DECOUPAGE DES SURFACES



GROUPEMENT INTERACADEMIQUE II	BEP	FINITION	x	SESSION 2003	Code	Forme	Durée	REALISATION ET TECHNOLOGIE	Coeff.	8
SECTEUR 8 - BATIMENT	CAP	Sois et Moquettes	X	Epreuve	EP 1-A	Ecrite	4 h	Corrigé 3.0616	Feuille	C 5 / 5