

EPREUVE EP 1-A

REALISATION ET TECHNOLOGIE

BEP FINITION

CAP Sols et Moquettes

Durée : 4 h

Ce dossier comprend :

1 document A3	F : 2/6	(questions/réponses de 1 à 7)
1 document A3	F : 3/6	(questions/réponses de 8 à 11)
1 document canson A3	F : 4/6	(réponses question 6)
1 document A3	F : 5/6	(réponses question 8)
1 document A3	F : 6/6	(questions/réponses 12)

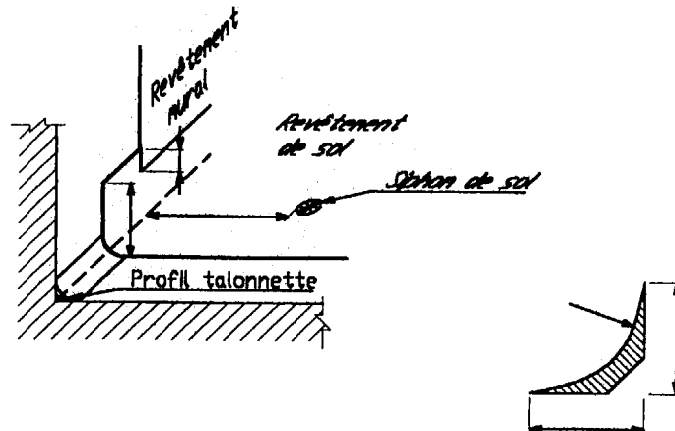
TOTAL DE POINTS :/100

NOTE :/20

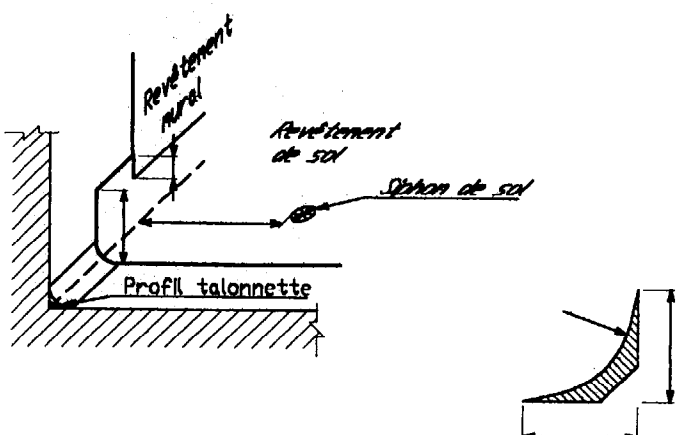
GROUPEMENT INTERACADEMIQUE II				BEP	FINITION	X
SECTEUR 8 - BATIMENT				CAP	Sols et Moquettes	X
SESSION 2003	Code	Forme	Durée	REALISATION ET TECHNOLOGIE		Coeff. 5
Epreuve	EP 1-A	Ecrite	4 h	Sujet		Feuille 1/6

C / S	TRAVAIL DEMANDE	RESSOURCES	EXIGENCES	REPONSES	Barème
Contexte Professionnel					
S 10	1-Citer les qualités exigées des supports devant recevoir des revêtements de sol ou de murs.	Ressources personnelles.	8 qualités exactes.	Qualités exigées :	/10
S 9	2-Indiquer les tâches à effectuer avant l'application d'un enduit de lissage sur chape rapportée et talochée.	Ressources personnelles.	Les travaux préparatoires et d'apprêts sont correctement cités.	Travaux préparatoires : Travaux d'apprêts :	/10
S 8	3-Citer les caractéristiques d'un bon enduit de lissage pour sol.	Ressources personnelles.	9 caractéristiques précises	Caractéristiques :	/9
S 9	4-Identifier les travaux préparatoires à réaliser sur les parois verticales de la chambre 1 en finition B : Subjectile plaques de plâtre cartonées.	Extrait du descriptif des travaux (F 8/11). Lot N° 7 (revêtements muraux collés).	Les travaux préparatoires sont identifiés.	Travaux préparatoires finition B :	/7
C1-02-4	5-Identifier le type de revêtement mural qui sera posé dans la chambre 1 et indiquer ses caractéristiques et ses qualités.	Extrait du descriptif des travaux (F 8/11). Lot N° 7 (revêtements muraux collés). Fiches techniques des revêtements muraux (F 11/11)	Le matériau est identifié. Les caractéristiques, performances et qualités sont indiquées.	Revêtement mural chambre 1 : Caractéristiques : Surface : Envers : Epaisseur totale en mm : Longueur des bobines : Largeur de laize : Performances : Réaction au feu sur plaques cartonées : Solidité lumière : Qualités :	/5
C1-02-1	6-Représenter au crayon de papier le développé des parois verticales de la chambre 1 à l'échelle 1: 50 ^{ème} (ne pas coter le dessin).	Plan du projet et coupe (F 8/11 et F 7/11). Pré imprimé A3 canson (F 4/6).	Les positions relatives des panneaux sont respectées. Tolérance sur les dimensions des panneaux (1 mm). Tolérance sur les positions et dimensions des ouvertures (1 mm). Le graphisme est soigné.	Travail à exécuter sur pré imprimé canson A3 (F 4/6)	/10
S8	7-Indiquer le type de colle à utiliser pour poser le revêtement mural de la chambre 1. Cocher la case correspondante.	Fiche technique du matériau (F 11/11). Ressources personnelles.	Le type de colle est identifié.	Colle en poudre base cellulosique. <input type="checkbox"/> Colle acrylique. <input type="checkbox"/> Colle vinylique. <input type="checkbox"/>	/3

GROUPEMENT INTERACADEMIQUE II	BEP	FINITION	X	SESSION 2003	Code	Forme	Durée	REALISATION ET TECHNOLOGIE	Coeff.	5
SECTEUR 8 - BATIMENT	CAP	Sois et Moquettes	X	Epreuve	EP 1-A	Ecritte	4 h	Sujet	Feuille	2/5

C / S	TRAVAIL DEMANDE	RESSOURCES	EXIGENCES	REPONSES	Barème
Contexte Professionnel					
C1-02-1	8-Compléter la cotation du dessin de décomposition du sol du séjour.	Plan du projet (F 6/11). Pré imprimé A3 du séjour (F 5/8)	La cotation est complète, exacte, soignée et l'unité utilisée est respectée.	Travail à exécuter sur pré imprimé A3 (F 5/8)	/5
S8	9-Expliquer le terme « pouvoir piégeant d'une colle ».	Ressources personnelles.	La définition est correcte.	<u>Pouvoir piégeant d'une colle :</u>	/6
S5	10-Quelles sont les règles de sécurité à respecter lors de l'utilisation des outils tranchants et pointus puis pendant l'utilisation de colles en phase solvants inflammables ?	Ressources personnelles.	Toutes les mesures de sécurité sont énumérées.	<u>Sécurité :</u> <u>Outils tranchants et pointus :</u> <u>Colles inflammables :</u>	/15
S3	Mise en œuvre d'une pose avec remontée en plinthe « concept douche » 11-Compléter le dessin ci-contre. 11.1-Indiquer sur le dessin la distance qui sépare le siphon de sol de la paroi. 11.2-Donner la hauteur de remontée du revêtement de sol. 11.3-Donner la dimension de recouvrement du revêtement mural sur le revêtement de sol. 11.4-Indiquer, sur les lignes de cotes, les cotes en mm du profil VS 13. Répondre aux questions suivantes : 11.5-Quelle colle sera utilisée pour fixer le profil et pour coller le revêtement de sol sur le profil ? 11.6-Le revêtement mural doit tourner dans les angles. A quelle distance de l'angle sera situé le joint ? 11.7-Quels types de soudures seront réalisées pour une bonne étanchéité des joints du revêtement mural sur le revêtement de sol ? Cocher la case correspondante.	Extrait du descriptif des travaux (F 8/11). Fiches techniques « concept douche » (F 9/11 et F 10/11).	Le dessin de détail est judicieusement complété. Les réponses sont exactes.	 <p>(11.5) <u>Colle pour profilé et remontée sur le profilé :</u></p> <p>(11.6) <u>Distance des joints par rapport aux angles :</u></p> <p>(11.7) <u>Types de soudures :</u> Soudure à froid <input type="checkbox"/> Soudure à air chaud <input type="checkbox"/></p>	/10

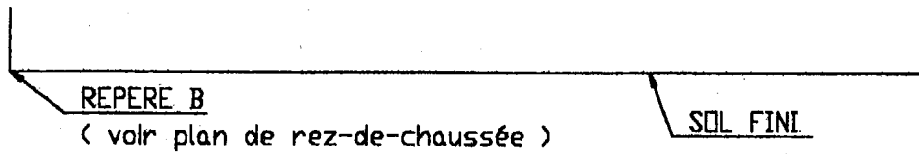
GROUPEMENT INTERACADEMIQUE II	BEP	FINITION	X	SESSION 2003	Code	Forme	Durée	REALISATION ET TECHNOLOGIE	Coeff.	5
SECTEUR 8 - BATIMENT	CAP	Sols et Moquettes	X	Epreuve	EP 1-A	Ecrite	4 h	Sujet	Feuille	3/6

C / S	TRAVAIL DEMANDE	RESSOURCES	EXIGENCES	REPONSES	Barème
Contexte Professionnel					
C1-02-1	8- Compléter la cotation du dessin de décomposition du sol du séjour.	Plan du projet (F 6/11). Pré imprimé A3 du séjour (F 5/6)	La cotation est complète, exacte, soignée et l'unité utilisée est respectée.	Travail à exécuter sur pré imprimé A3 (F 5/6)	/5
S8	9- Expliquer le terme « pouvoir piégeant d'une colle ».	Ressources personnelles.	La définition est correcte.	<u>Pouvoir piégeant d'une colle :</u>	/6
S5	10- Quelles sont les règles de sécurité à respecter lors de l'utilisation des outils tranchants et pointus puis pendant l'utilisation de colles en phase solvants inflammables ?	Ressources personnelles.	Toutes les mesures de sécurité sont énumérées.	<u>Sécurité :</u> <u>Outils tranchants et pointus :</u> <u>Colles inflammables :</u>	/15
S3	Mise en œuvre d'une pose avec remontée en plinthe « concept douche » 11- Compléter le dessin ci-contre. 11.1- Indiquer sur le dessin la distance qui sépare le siphon de sol de la paroi. 11.2- Donner la hauteur de remontée du revêtement de sol. 11.3- Donner la dimension de recouvrement du revêtement mural sur le revêtement de sol. 11.4- Indiquer, sur les lignes de cotes, les cotes en mm du profil VS 13. Répondre aux questions suivantes : 11.5- Quelle colle sera utilisée pour fixer le profil et pour coller le revêtement de sol sur le profil ? 11.6- Le revêtement mural doit tourner dans les angles. A quelle distance de l'angle sera situé le joint ? 11.7- Quels types de soudures seront réalisées pour une bonne étanchéité des joints du revêtement mural sur le revêtement de sol ? Cocher la case correspondante.	Extrait du descriptif des travaux (F 8/11). Fiches techniques « concept douche » (F 9/11 et F 10/11).	Le dessin de détail est judicieusement complété. Les réponses sont exactes.	 <p>The drawing shows a cross-section of a shower pan. A wall on the left has a 'Revetement mural' (wall tiling) that overlaps a 'Revetement de sol' (floor tiling) on the floor. A 'Siphon de sol' (floor drain) is located in the center. A 'Profil talonnette' (profile) is mounted on the floor, and the wall tiling is attached to it. A detail view on the right shows the profile's shape with dimensions.</p>	/10
(11.5) <u>Colle pour profilé et remontée sur le profilé :</u> (11.6) <u>Distance des joints par rapport aux angles :</u> (11.7) <u>Types de soudures :</u> Soudure à froid <input type="checkbox"/> Soudure à air chaud <input type="checkbox"/>					

GROUPEMENT INTERACADEMIQUE II	BEP	FINITION	X	SESSION 2003	Code	Forme	Durée	REALISATION ET TECHNOLOGIE	Coef.	5
SECTEUR 8 - BATIMENT	CAP	Sols et Moquettes	X	Epreuve	EP 1-A	Ecrite	4 h	Sujet	Feuille	3/6

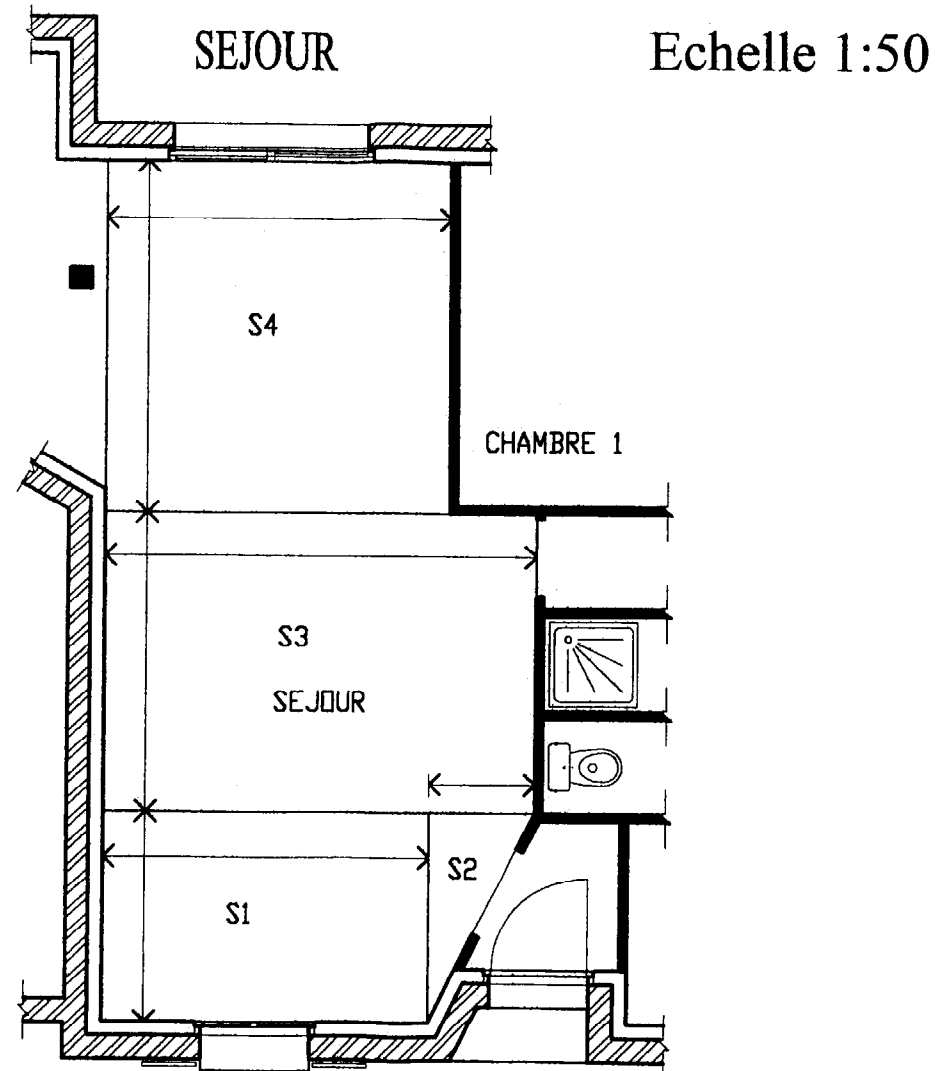
DEVELOPPE DES PANNEAUX DE LA CHAMBRE 1

Echelle 1:50



GROUPEMENT INTERACADEMIQUE II	BEP	FINITION	X	SESSION 2003	Code	Forme	Durée	REALISATION ET TECHNOLOGIE	Coeff.	5
SECTEUR 8 - BATIMENT	CAP	Sois et Moquettes	X	Epreuve	EP 1-A	Ecrite	4 h	Sujet	Feuille	4/6

PRINCIPE DE DECOUPAGE DES SURFACES



GROUPEMENT INTERACADEMIQUE II	BEP	FINITION	x	SESSION 2003	Code	Forme	Durée	REALISATION ET TECHNOLOGIE		Coeff.	5
SECTEUR 8 - BATIMENT	CAP	Sols et Moquettes	X	Epreuve	EP 1-A	Ecrite	4 h	Sujet		Feuille	5/6

REALISATION D'UN DECOR MURAL

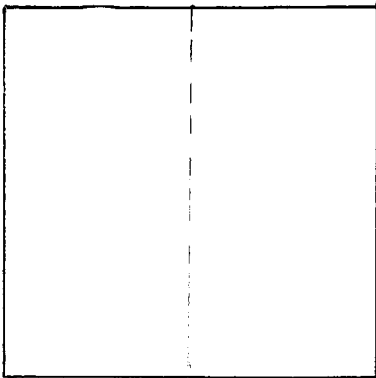
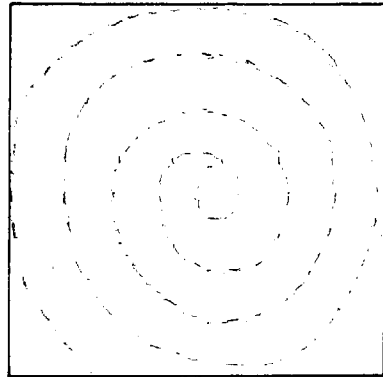
En vous inspirant des mosaïques représentées. Le client vous demande de trouver un décor mural dans la chambre, réalisable en revêtement plastique ou en moquette.

DEMARCHE DU TRAVAIL

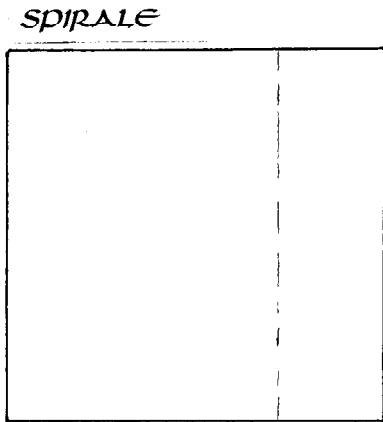
- 1/ Relever les éléments géométriques sur le visuel G à l'aide d'un calque.
 - 2/ Chercher un décor différent sur les 3 carrés a, b, c en utilisant un cadrage symétrique, assymétrique ou en spirale avec les éléments géométriques décalqués.
 - 3/ Agrandir le décor que vous préférez sur le carré D, en utilisant des gris bleutés clairs avec un contraste de noir.
- (technique du crayon de couleur).

D →

C ↓

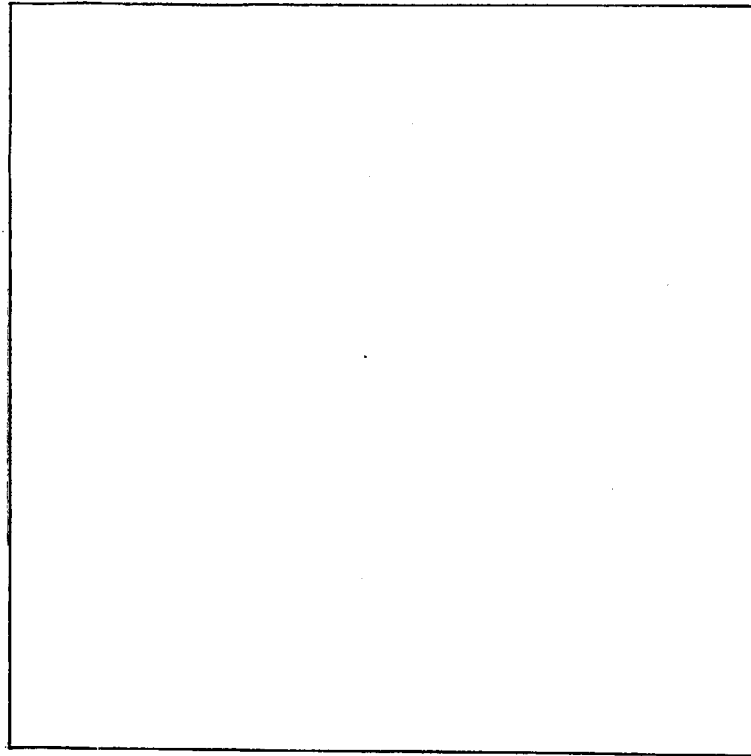


SYMETRIE A ↑



SPIRALE

ASSYMETRIE B ↑

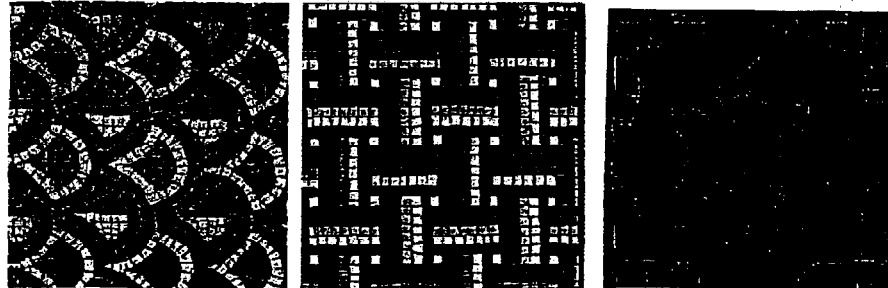


G ↑ Auguste HERBIN 1939.

EVALUATION

Compréhension du sujet.....	0 3/
Créativité.....	0 3/
Couleurs et exécution.....	0 4/

MOSAÏQUE : Assemblage décoratif de petites pièces rapportées.



Sylvie Potier, mosaïste

GROUPEMENT INTERACADEMIQUE II	BEP	FINITION	X	SESSION 2003	Code	Forme	Durée	REALISATION ET TECHNOLOGIE	Coeff.	5
SECTEUR 8 - BATIMENT	CAP	SOLS et MOQUETTES	X	Epreuve	EP 1-A	Ecrite	4 h	Sujet	Feuille	6/6