

ENTREPRISE GENERALE DU BATIMENT
PAVILLONS & RENOVATION

L
CONSTRUCTION

Siège social:

28190 SAINT GEORGES / EURE

Service commercial
et bureau d'études

28000 CHARTRES

Propriété de

Monsieur Madame

CONSTRUCTION d'un pavillon

à LUISANT (28600)

Monsieur
Architecte D.P.L.G.
Urbaniste Diplômé de l'Institut
d'Urbanisme de l'Université de Paris

0,02
ECH 1/50ème

MODIFICATIONS

DOSSIER TECHNIQUE

INSTRUCTIONS GENERALES

Le présent dossier est établi pour l'ensemble des épreuves

Il vous est recommandé d'en prendre soin.

NOM :

PRENOM :

N° INSCRIPTION :

SOMMAIRE

Page 1/8	Présentation du dossier
Page 2/8	Plan de situation-Plan de masse
Page 3/8	Plan du rez de chaussée
Page 4/8	Plan des combles
Page 5/8	Coupe
Page 6/8	Façade principale EST / Façade arrière OUEST
Page 7/8	Pignon SUD
Page 8/8	Extrait du CCTP

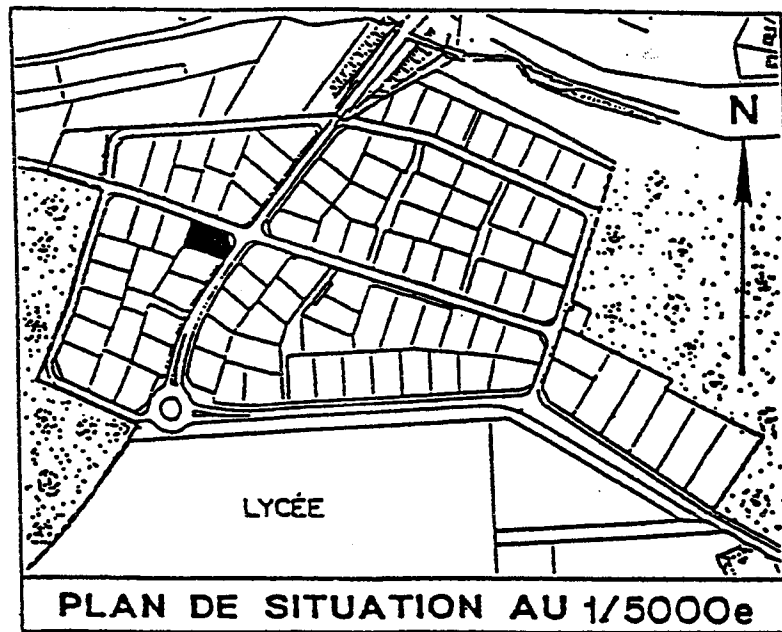
DOSSIER PERMIS DE CONSTRUIRE

GROUPEMENT INTERACADEMIQUE II	BEP			SESSION 2003	Code	Forme	Durée	DOSSIER TECHNIQUE	Coeff.	
SECTEUR 8 - BATIMENT	CAP	Carrelage Mosaïque	X	Epreuve					Feuille	1/8

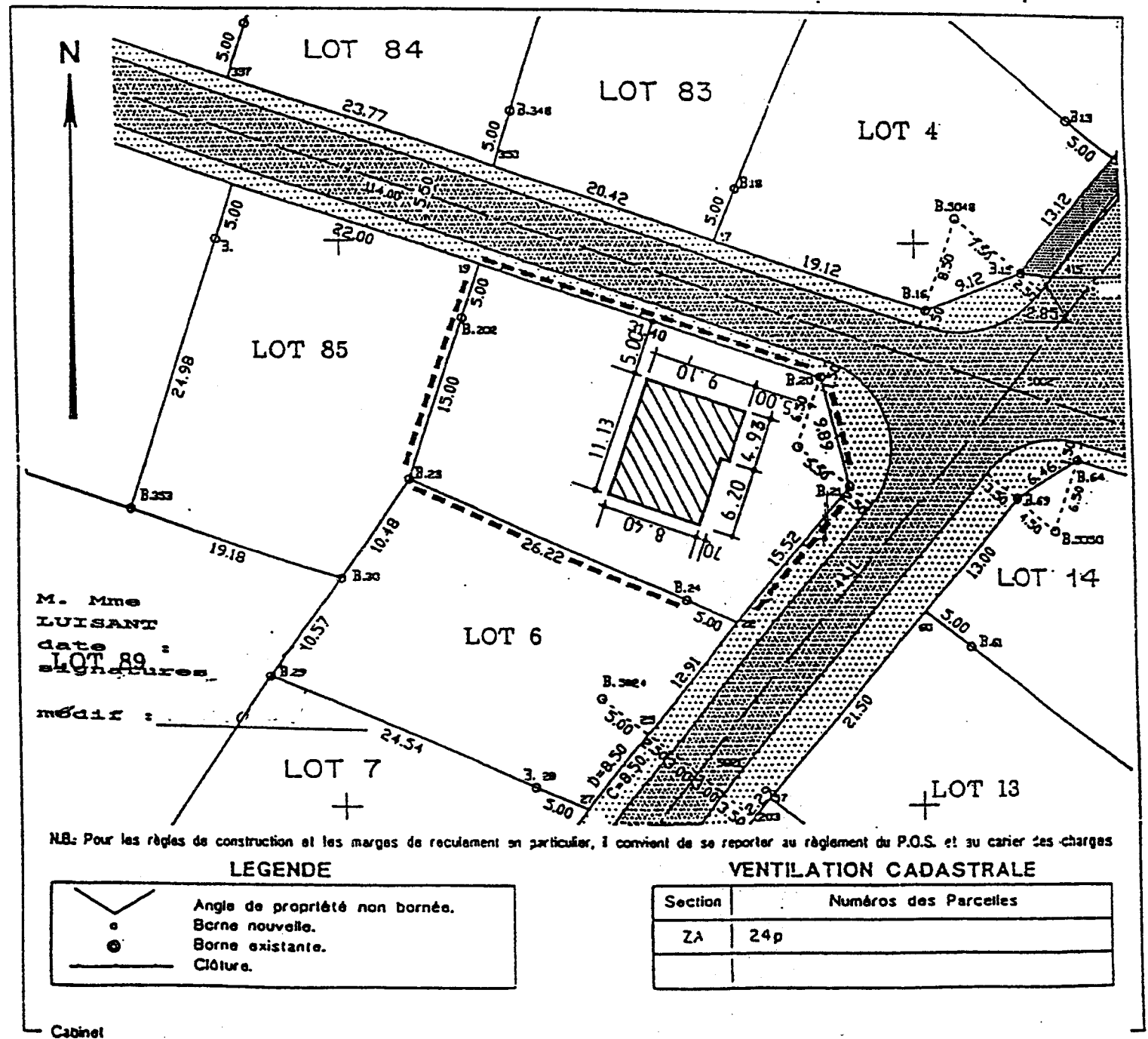
LUISANT (Eure et Loir)
ZAC " LE VAL LUISANT "
 Secteur de VAUPARFOND

LOT N° **5** DESIGNATION CADASTRALE **ZA 489**
 SUPERFICIE **732 m²**
 SURFACE HORS OEUVRE NETTE DE PLANCHERS A BATIR (SHON) **366 m²**

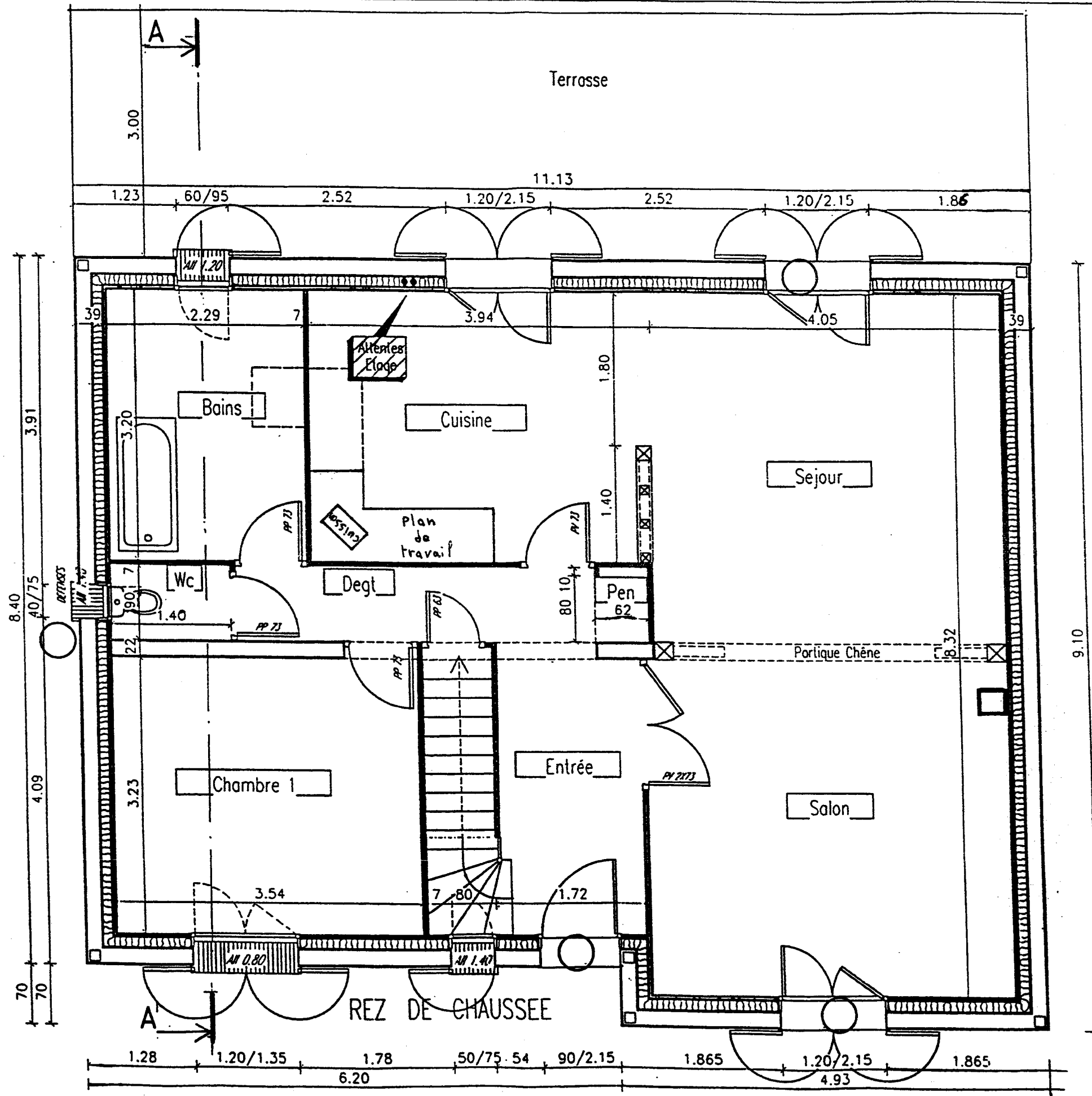
PROPRIETE DE



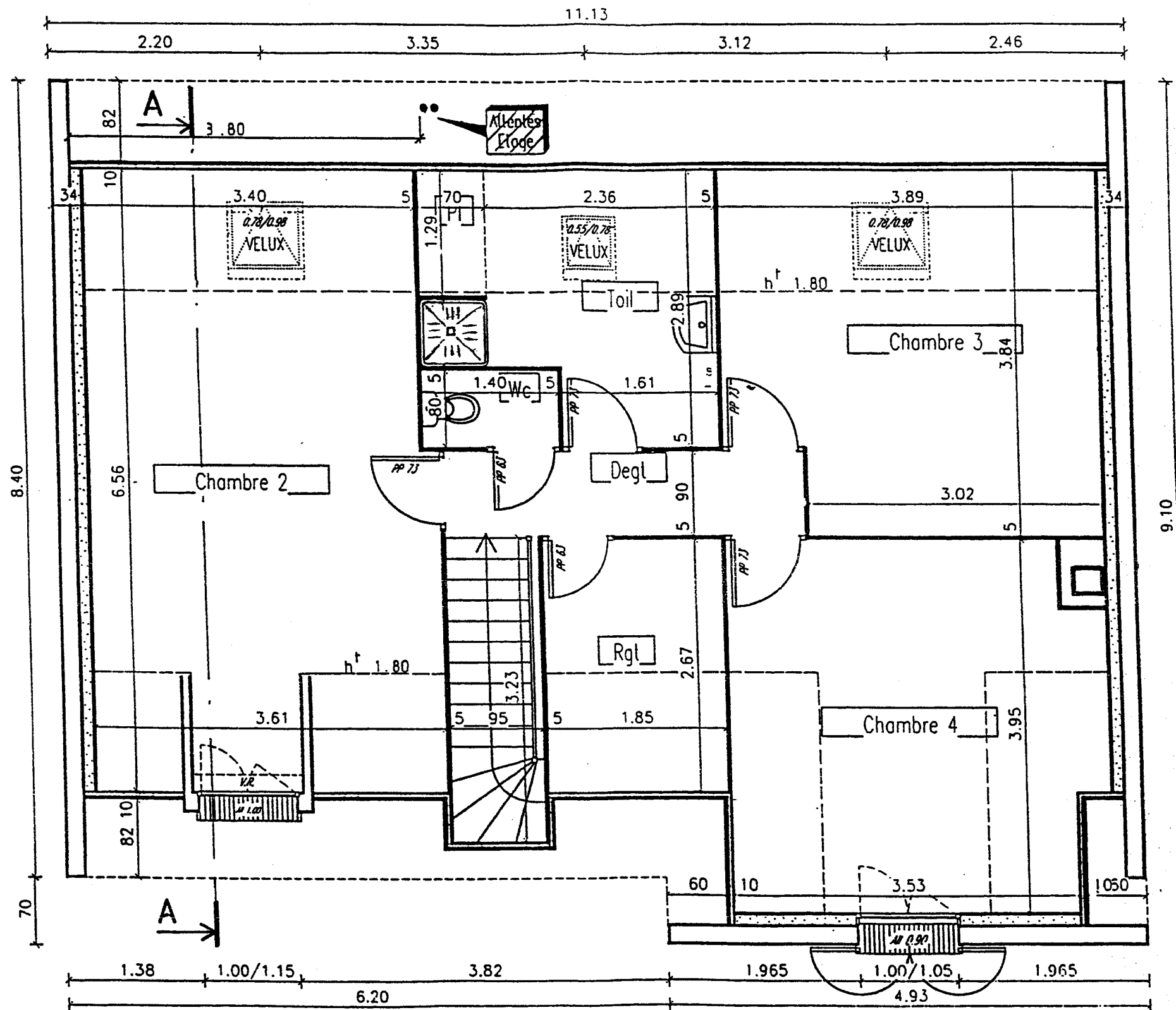
PLAN DU LOT AU 1/500 - 2mm./p.m.



GROUPEMENT INTERACADEMIQUE II	BEP		SESSION 2003	Code	Forme	Durée	DOSSIER TECHNIQUE	Coeff.
SECTEUR 8 - BATIMENT	CAP	Carrelage Mosaïque	X	Epreuve				Feuille 2/8

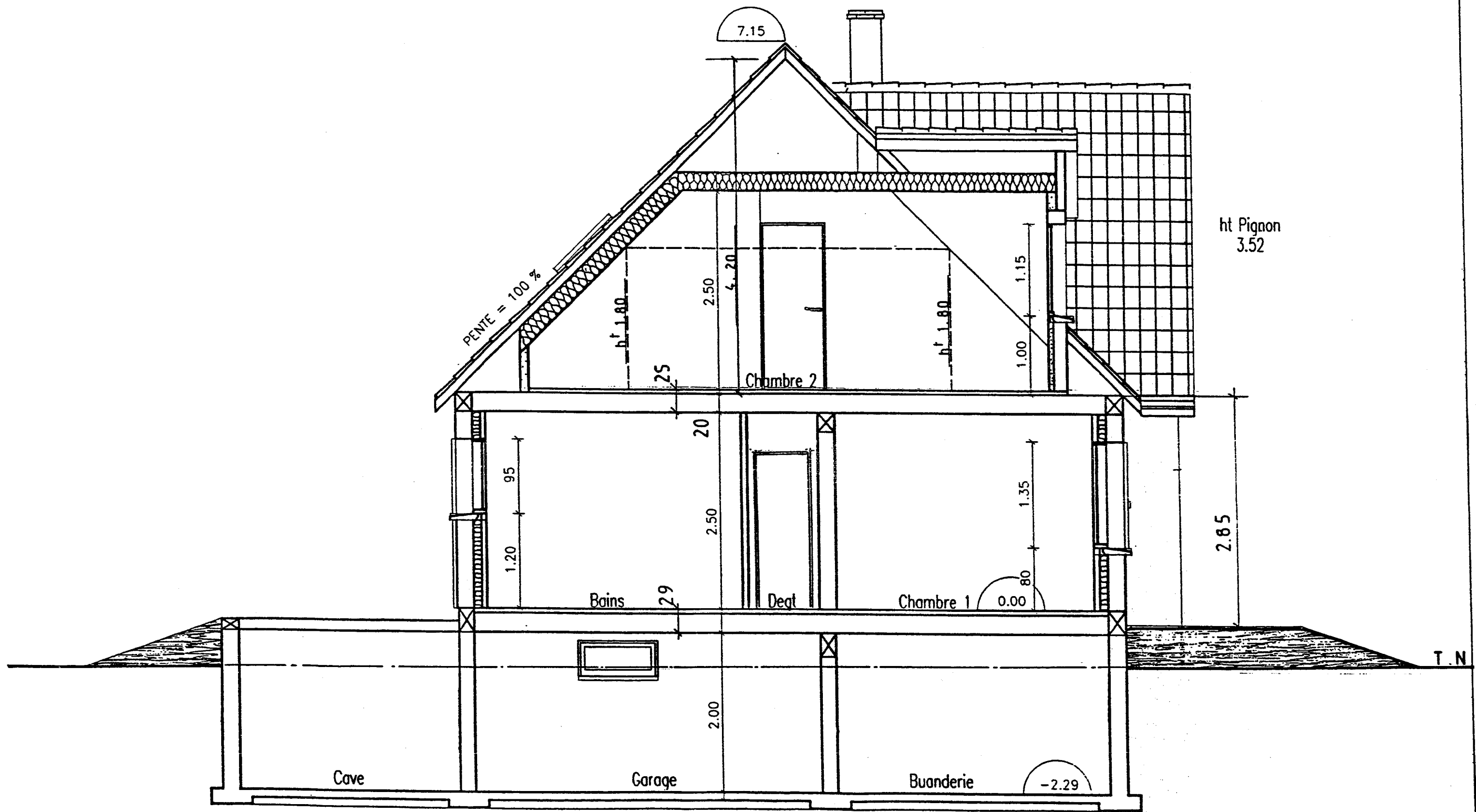


GROUPEMENT INTERACADEMIQUE II	BEP			SESSION 2003	Code	Forme	Durée	DOSSIER TECHNIQUE	Coeff.
SECTEUR 8 - BATIMENT	CAP	Carrelage Mosaïque	X	Epreuve					Feuille 3/8



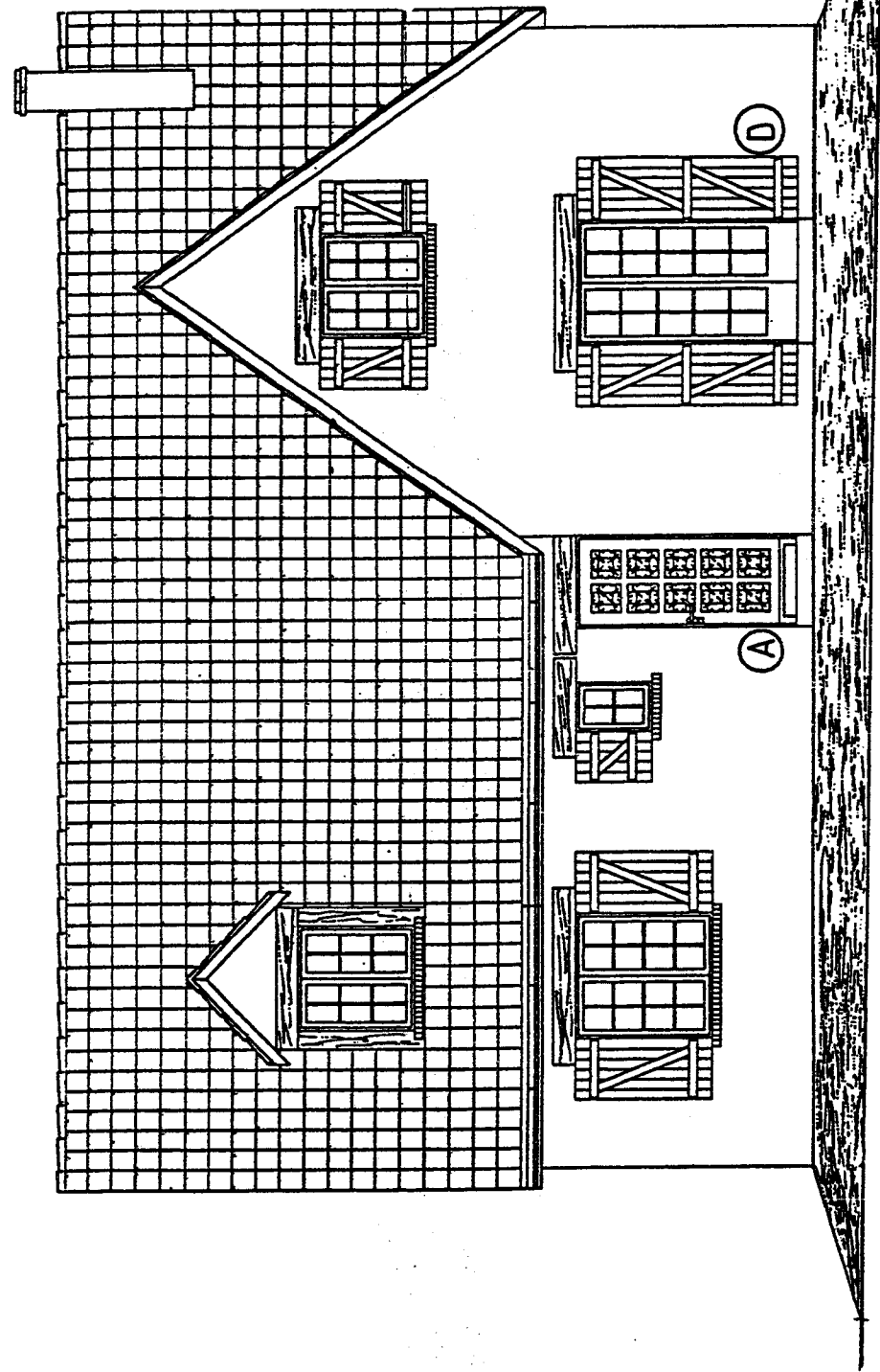
COMBLES AMENAGES

GROUPEMENT INTERACADEMIQUE II	BEP			SESSION 2003	Code	Forme	Durée	DOSSIER TECHNIQUE	Coeff.
SECTEUR 8 - BATIMENT	CAP	Carrelage Mosaïque	X	Epreuve					Feuille 4/8

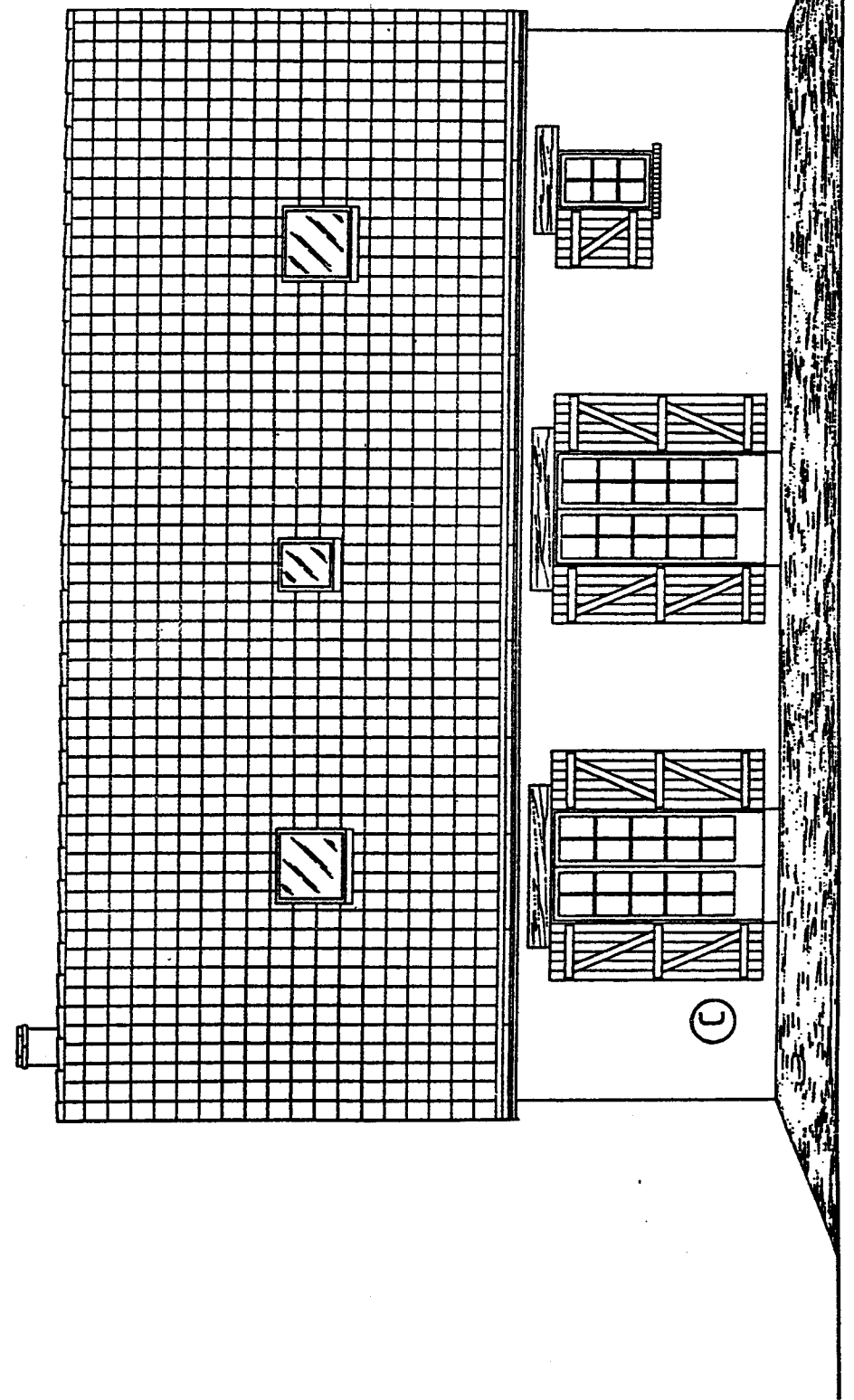


COUPE A-A

GROUPEMENT INTERACADEMIQUE II	BEP			SESSION 2003	Code	Forme	Durée	DOSSIER TECHNIQUE	Coeff.
SECTEUR 8 - BATIMENT	CAP	Carrelage Mosaïque	X	Epreuve					Feuille 5/8

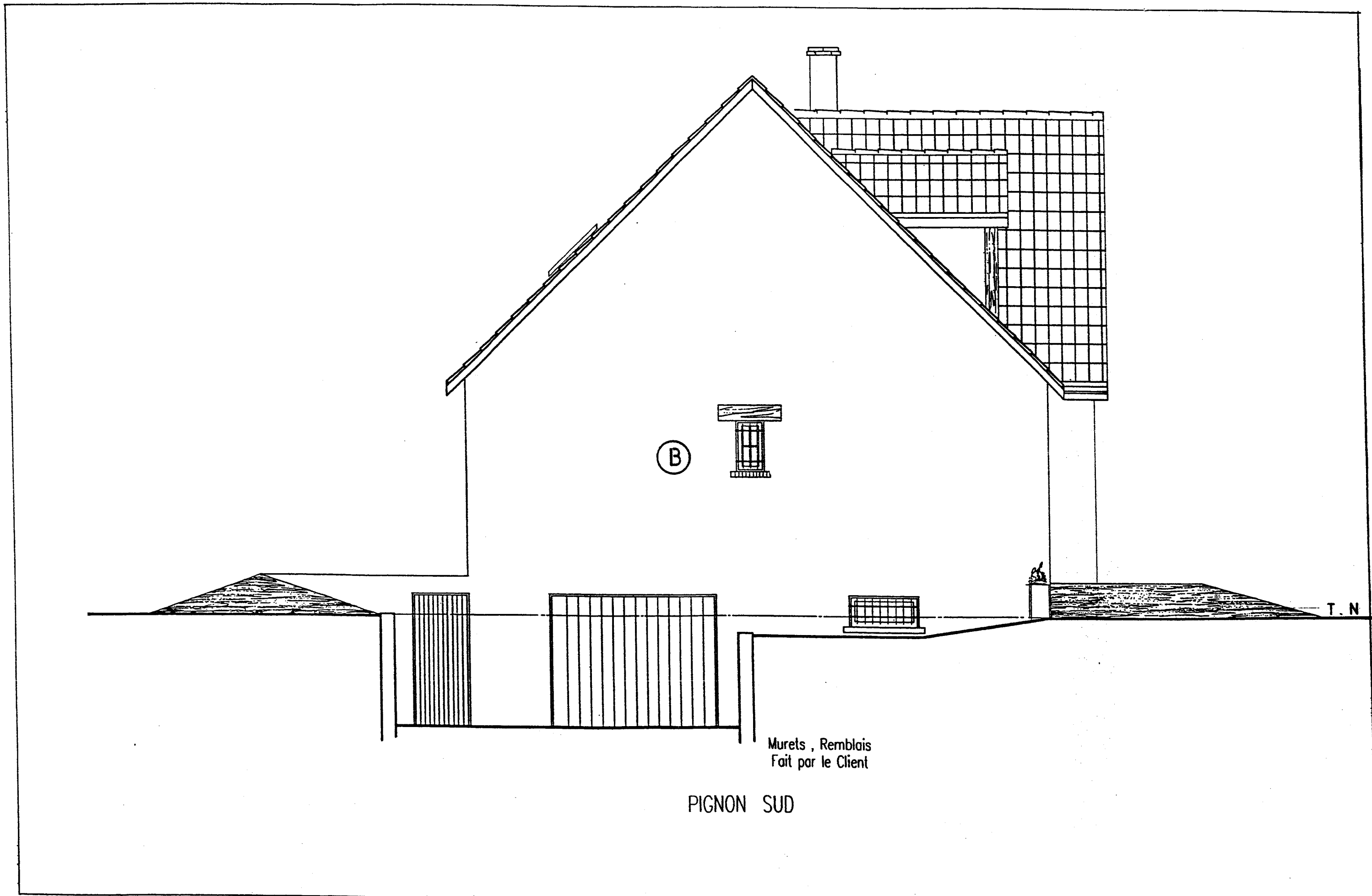


FAÇADE EST



FAÇADE OUEST

GROUPEMENT INTERACADEMIQUE II	BEP			SESSION 2003	Code	Forme	Durée	DOSSIER TECHNIQUE	Coeff.
SECTEUR 8 - BATIMENT	CAP	Carrelage Mosaïque	X	Epreuve					Feuille 6/8



GROUPEMENT INTERACADEMIQUE II	BEP			SESSION 2003	Code	Forme	Durée	DOSSIER TECHNIQUE	Coeff.	
SECTEUR 8 - BATIMENT	CAP	Carrelage Mosaïque	X	Epreuve					Feuille	7/8

LOT N° 2 CHAPES / CARRELAGE / FAÏENCES

CHAPES :

Chambres y compris rangement et dégagement de l'étage, chapes lissées épaisseur 0,05 m au mortier de ciment CPJ CEM II B dosé à 350 kg / m³

CARRELAGES :

Pose sur forme de 0,05 m dosée à 250 kg / m³ de ciment CPJ CEM II B 32,5
Utilisation d'un adhésif ciment en barbotine type « FERMASOL » de WEBER ET BROUTIN

CUISINE , SEJOUR , SALON :

Grés pressé émaillé 20x20 blanc / vert foncé pose en damier
Classement U3 P2 E2 C2
Plinthes réalisées dans les carreaux de pose larg 9 cm en respectant le damier
Plan de travail cuisine, grés 15x15

ENTREE , DEGAGEMENT (haut et bas), RANGEMENT :

Grés cérame émaillé 20x20 uni beige, pose droite
Classement U3 P2 E2 C1
Plinthes assorties

SALLE DE BAINS , WC :

Grés pressé émaillé 20x20 uni bleu clair, pose diagonale
Classement U2 P2 E2 C1
Dimensions de la baignoire 180x80

SALLE D'EAU (étage) , WC :

Grés pressé émaillé 20x20 uni gris, pose à joints croisés
Classement U2 P2 E2 C1
Plinthes à réaliser dans le carreau de pose en respectant le croisement des joints, larg 8 cm

UTILISATION d'un mortier colle pour toute la pose collée type « FERMADUR » de WEBER et BROUTIN

L' ENSEMBLE DES JOINTS de sol sera réalisé avec un produit à joints type « FERMAJOINT » gris clair de WEBER et BROUTIN

FAIENCES :

SALLE DE BAINS :

Faïence 15x20 bleue foncée sur le premier tiers à partir du sol
Faïence 15x20 bleue claire sur la surface restante jusqu'en sous face du plafond, avec motifs incorporés : 1 / m²
Utilisation d'une colle type « FERMAFIX 2 » de WEBER et BROUTIN
Utilisation d'un produit à joints type « FERMAJOINT » gris clair de WEBER et BROUTIN

SALLE D' EAU ETAGE :

Faïence 15x15 blanche sur une hauteur de 180 cm environ, sur les trois côtés intérieurs De la douche ainsi que la tête de cloison et le retour extérieur
Prévoir une baguette d'angle de chaque côté de la tête de cloison
Utilisation d'une colle type « FERMAFIX 2 » de WEBER et BROUTIN
Utilisation d'un produit à joints type « FERMAJOINT » blanc de WEBER et BROUTIN
Douche scandinave avec siphon central 10x10 et carrelage identique au sol

LOT N° 3 ISOLATION / CLOISONS / PLATRERIE

REZ DE CHAUSSEE :

Isolation laine de verre 100 mm d'épaisseur avec pare vapeur
Doublage et distribution en briques plâtrières de 3,5 et 5 cm hourdées au plâtre
Enduit de plâtre sur doublage et distribution, plafond et refend, appliqué manuellement

ETAGE :

Doublage des pignons en placomur de 100 mm + 10 mm
Faux plafond en placopan BA 13 mm vissé sur rails avec matelas de laine de verre
Habillage des rampants sur système préfix avec laine de verre de 200 mm
Habillage des joues de lucarne en placo mousse de polyuréthane
Distribution en cloisons sèches de 50 mm type placopan
Séparation douche scandinave en carreaux de plâtre épaisseur 5 cm

GROUPEMENT INTERACADEMIQUE II	BEP			SESSION 2003	Code	Forme	Durée	DOSSIER TECHNIQUE	Coeff.	
SECTEUR 8 - BATIMENT	CAP	Carrelage Mosaïque	X	Epreuve					Feuille	8/8