

Numéro
d'inscription N° :
du candidat

Nom :

Prénom :

Ne rien inscrire
dans cette case



D
O
S
S
I
E
R
T
E
C
H
N
I
Q
U
E

BEP BOIS DOMINANTE CHARPENTE

CAP

CHARPENTE

EP 1 B

IMPORTANT:

Pour répondre aux questions posées ci-après et réaliser le travail demandé, vous devez consulter le dossier technique qui vous a été remis conjointement. Avant de formuler une réponse, analyser avec toute l'attention voulue les documents. Soignez la présentation et utilisez le temps alloué. Ce dossier sera récupéré en totalité en fin de l'épreuve.

GROUPEMENT INTERACADEMIQUE II			BEP	Bois et Matériaux Associés		X
SECTEUR 8 - batiment			CAP	Charpente		X
SESSION 2003	Code	Forme	Durée	REALISATION, TECHNOLOGIE ET ARTS APPLIQUES	Coeff.	Feuille
Epreuve	EP1B	Ecrite	4h	DOSSIER TECHNIQUE	10	1/10

DESCRIPTIF

LOT CHARPENTE.

La charpente sera constituée de fermes, de pannes, de sablières, de chevrons. Elle sera exécutée en sapin de pays de 2ème catégorie, traité (certificat de traitement à fournir). Les assemblages des pieds de fermes seront à double moisement de 15 mm et maintenus avec des boulons de charpente de 16 mm de diamètre.

Les arbalétriers sont assemblés dans les poinçons à tenons et mortaises de 40 mm d'épaisseur et renforcés par un emboîtement de 30 mm. Les faitages seront assemblés en gargouille dans les poinçons et cloués. Des liens de faitage assureront le contreventement, ils seront assemblés à tenons et mortaises chevillés.

Les planches de rives seront en sapin du nord. Le lambris, choix B, sera posé en saillie de toiture. Tous les bois apparents (pannes, faitage, poteaux) seront rabotés.

LOT SOLIVAGE.

Le solivage est apparent sur le séjour, le salon, la cuisine (préparation repas). Le solivage sera assemblé et composé de solives en sapin de pays rabotées de 1ère catégorie. Les solives seront assemblées dans l'entrait porteur par un assemblage à paume de 3 cms.

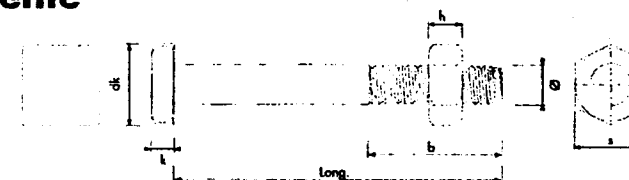
Les chevêtres seront assemblés de la même manière.

Le solivage du bureau sera composé de solives en sapin de pays brut et posé dans le sens de la longueur.

LOT PARQUET.

Le parquet sera exécuté en chêne. Les lames auront une largeur de 70 mm pour une longueur de 2 m. Il sera posé sur les solives à joint de pierre.

Boulon de charpente



Famille	Désignation	Finition
0685	Boulon de charpente	Zinguée blanc

Pas	200	200	250
b	58	48	52
dk	23	29	31
k	10	12	13
h	11	13	15
s	22	24	27

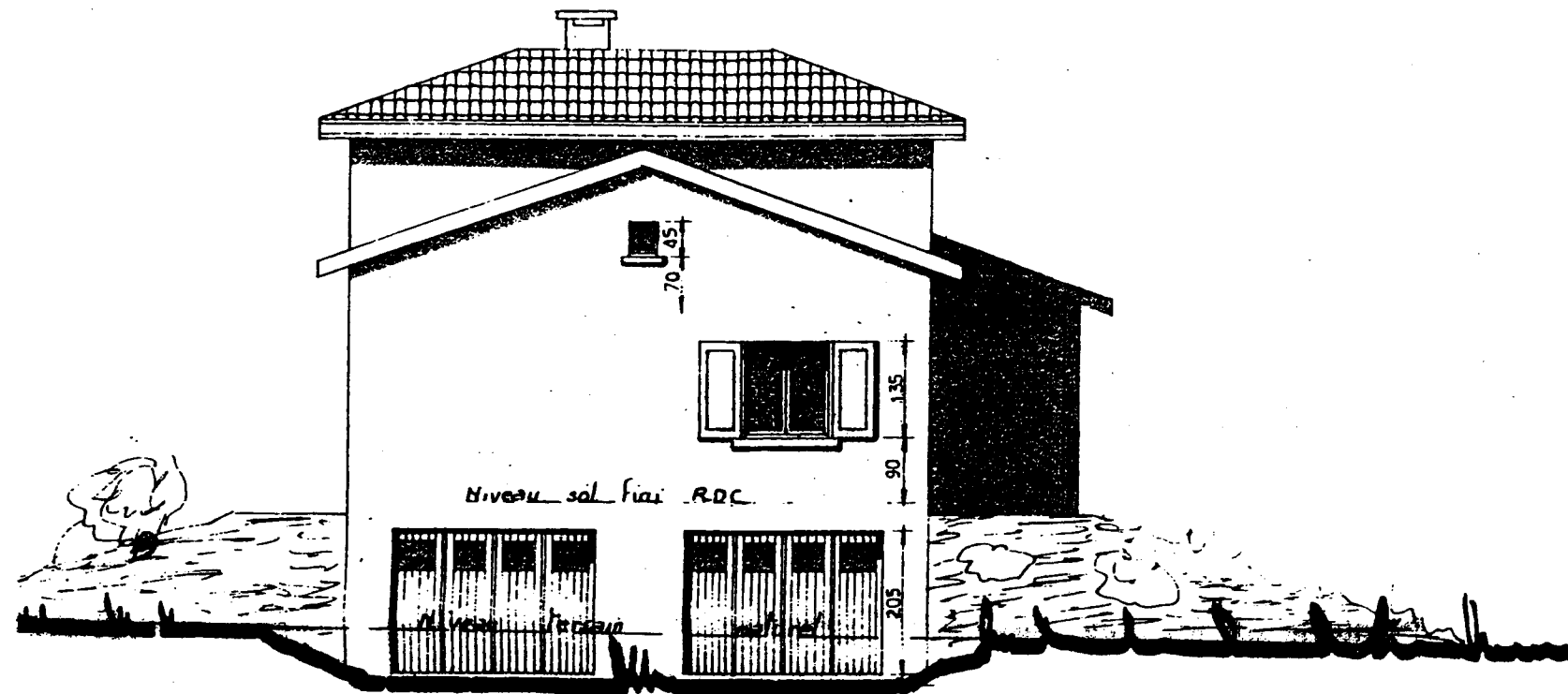
Ø mm	Classe 4.6		
	mm		
14	230	28.901	25
	250		
16	140	24.787	25
	150		
	180	22.402	25
	200		
	230	14.989	25

Ø mm	Classe 4.6		
	mm		
16	250	22.404	25
	300	22.406	25
	350	22.408	25
18	400		

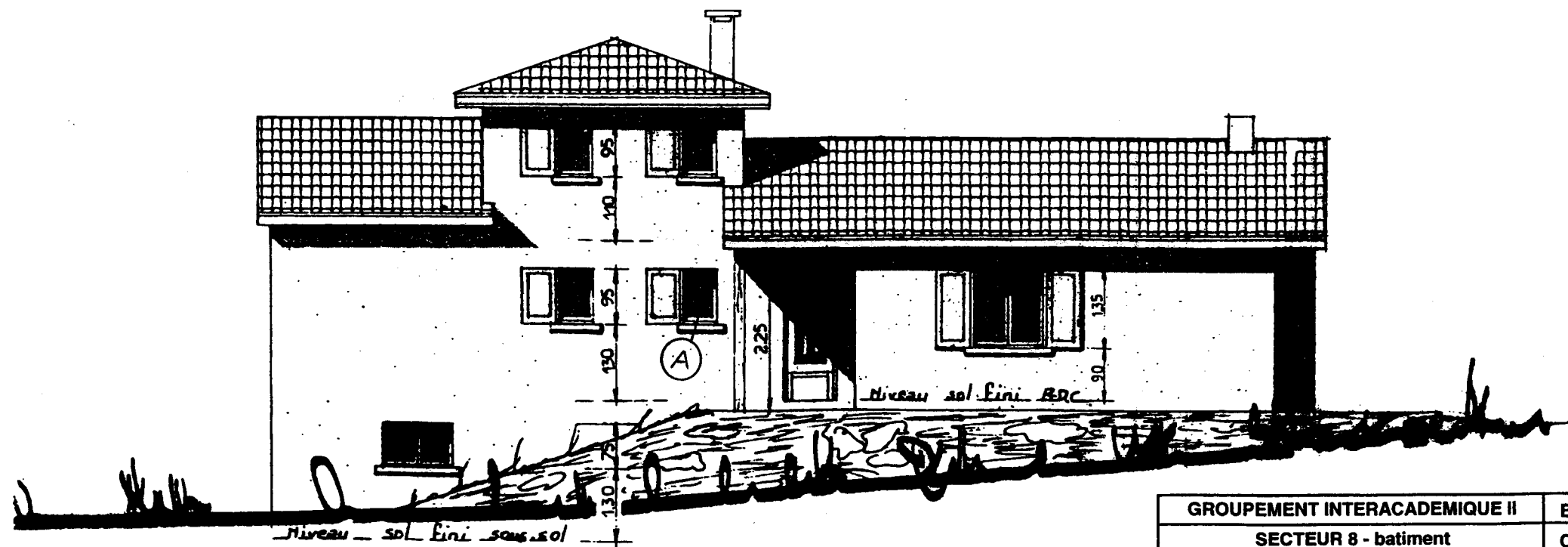
Ø mm	Classe 4.6		
	mm		
18	200	33.316	25
	250	14.993	25
	300	20.992	25
	350	24.790	25

GROUPEMENT INTERACADEMIQUE II			BEP	Bois et Matériaux Associés		X
SECTEUR 8 - bâtiment			CAP	Charpente		X
SESSION 2003	Code	Forme	Durée	REALISATION, TECHNOLOGIE ET ARTS APLLIQUES		Feuille
Epreuve	EP1B	Ecrite	4h	DOSSIER TECHNIQUE		2/10

FACADE NORD-EST

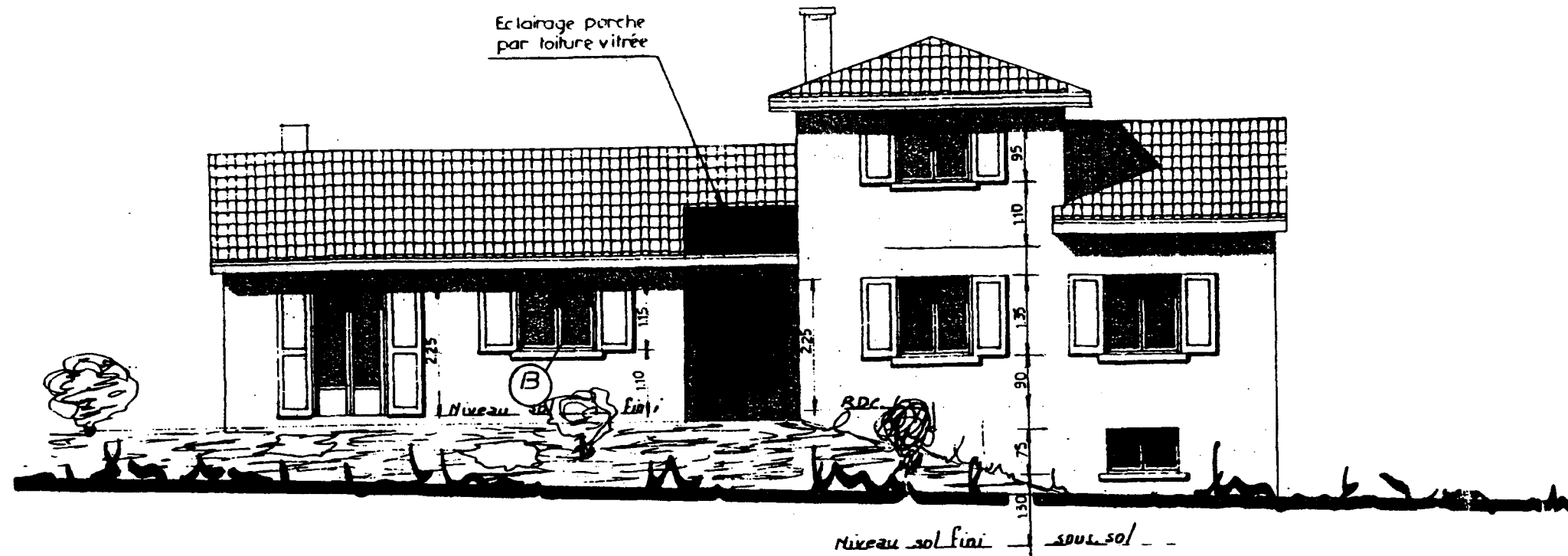


FACADE NORD-OUEST

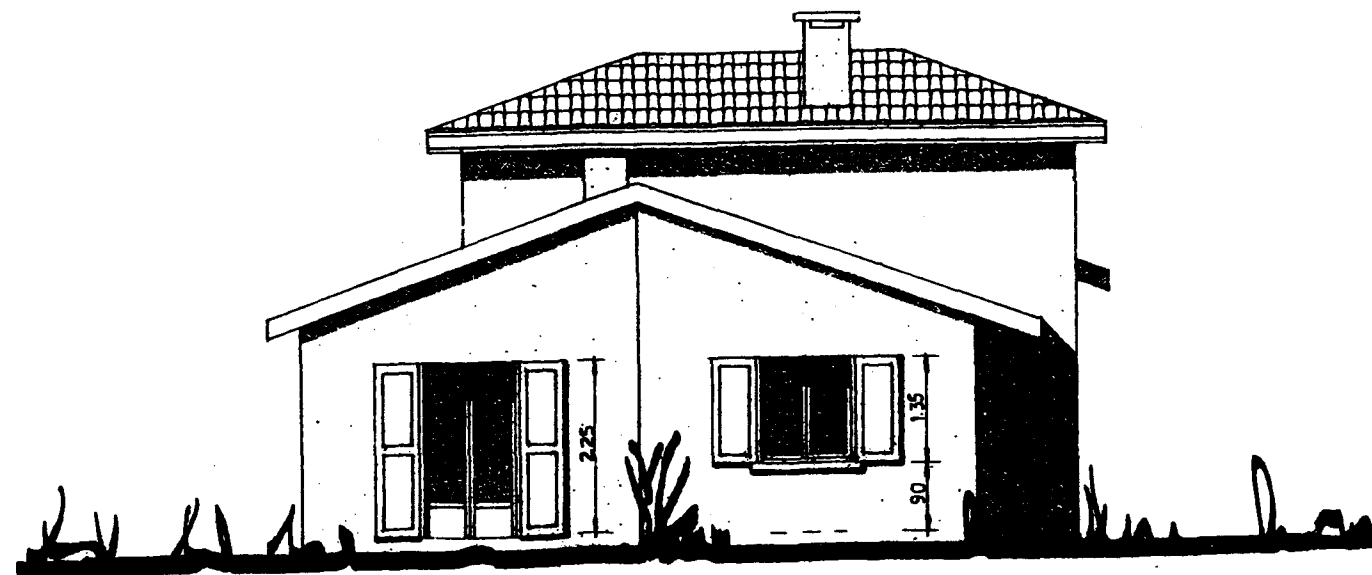


GROUPEMENT INTERACADEMIQUE II			BEP	Bois et Matériaux Associés		X
SECTEUR 8 - bâtiment			CAP	Charpente		X
SESSION 2003	Code	Forme	Durée	REALISATION, TECHNOLOGIE ET ARTS APLLIQUES		Coeff. Feuille
Epreuve	EP1B	Ecrite	4h	DOSSIER TECHNIQUE		10 3/10

FACADE SUD-EST

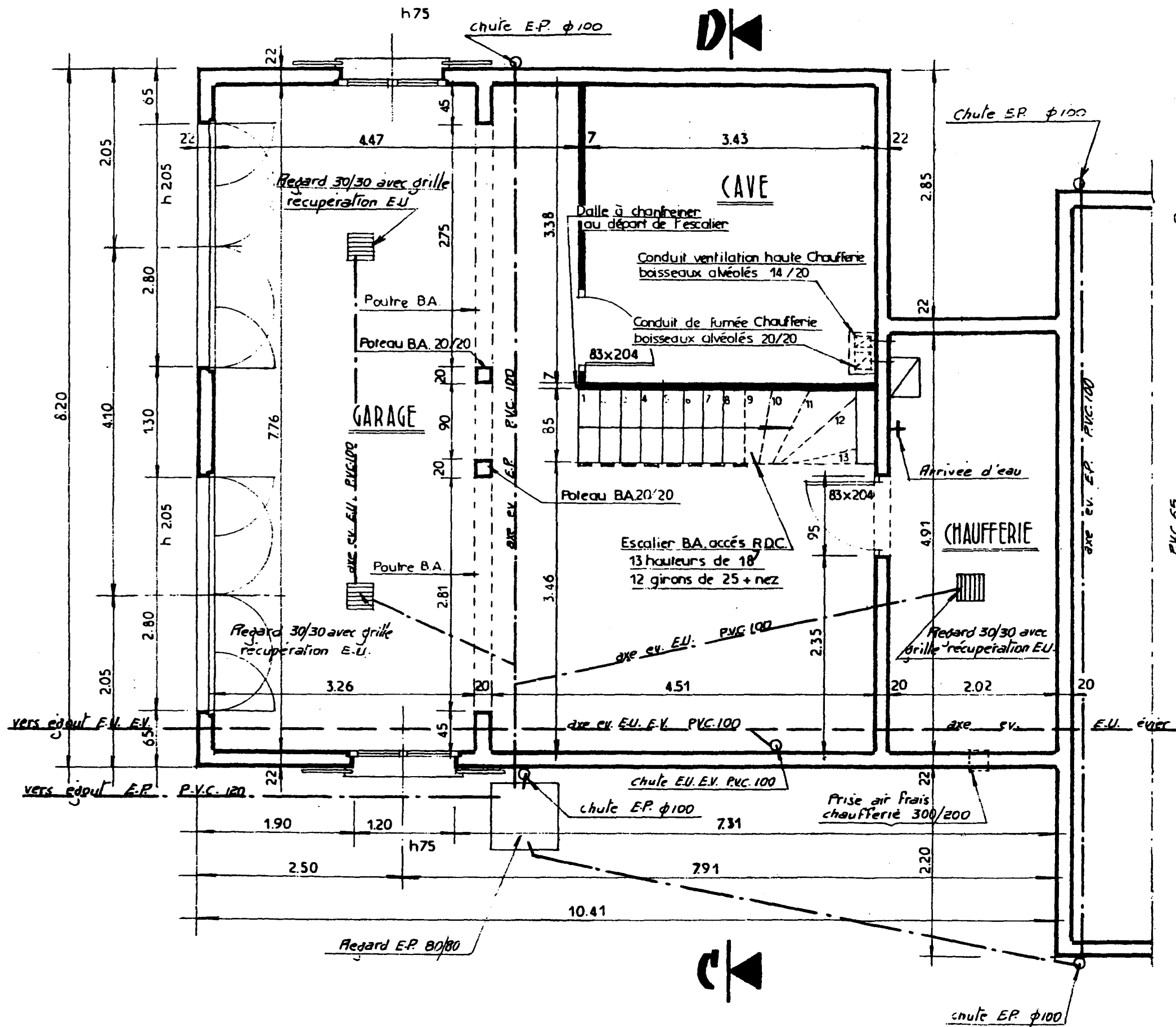


FACADE SUD-OUEST

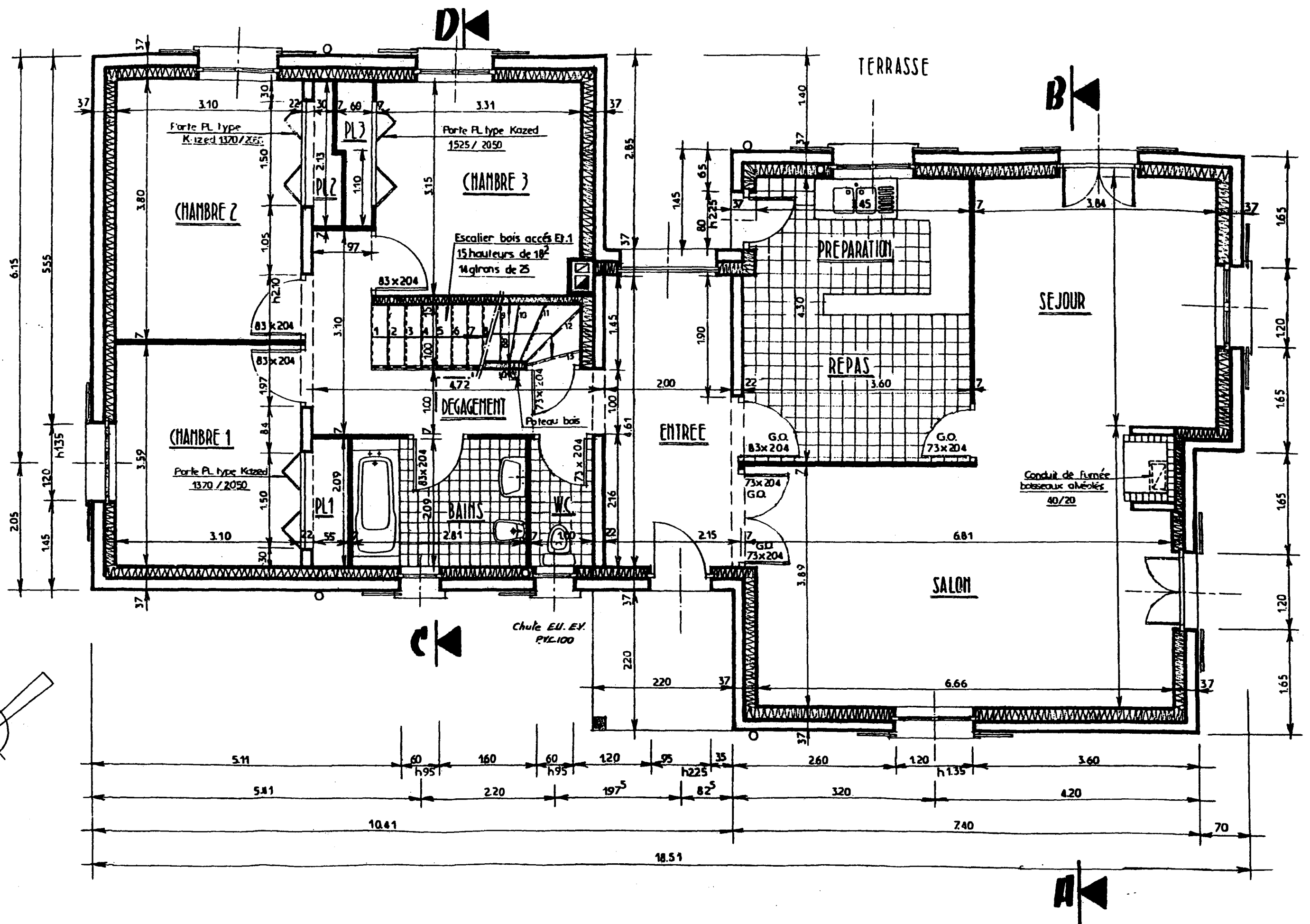


GROUPEMENT INTERACADEMIQUE II			BEP	Bois et Matériaux Associés		X
SECTEUR 8 - bâtiment			CAP	Charpente		X
SESSION 2003	Code	Forme	Durée	REALISATION, TECHNOLOGIE ET ARTS APLLIQUES		Coeff. Feuille
Epreuve	EP1B	Ecrite	4h	DOSSIER TECHNIQUE		10 4/10

SOUS - SOL



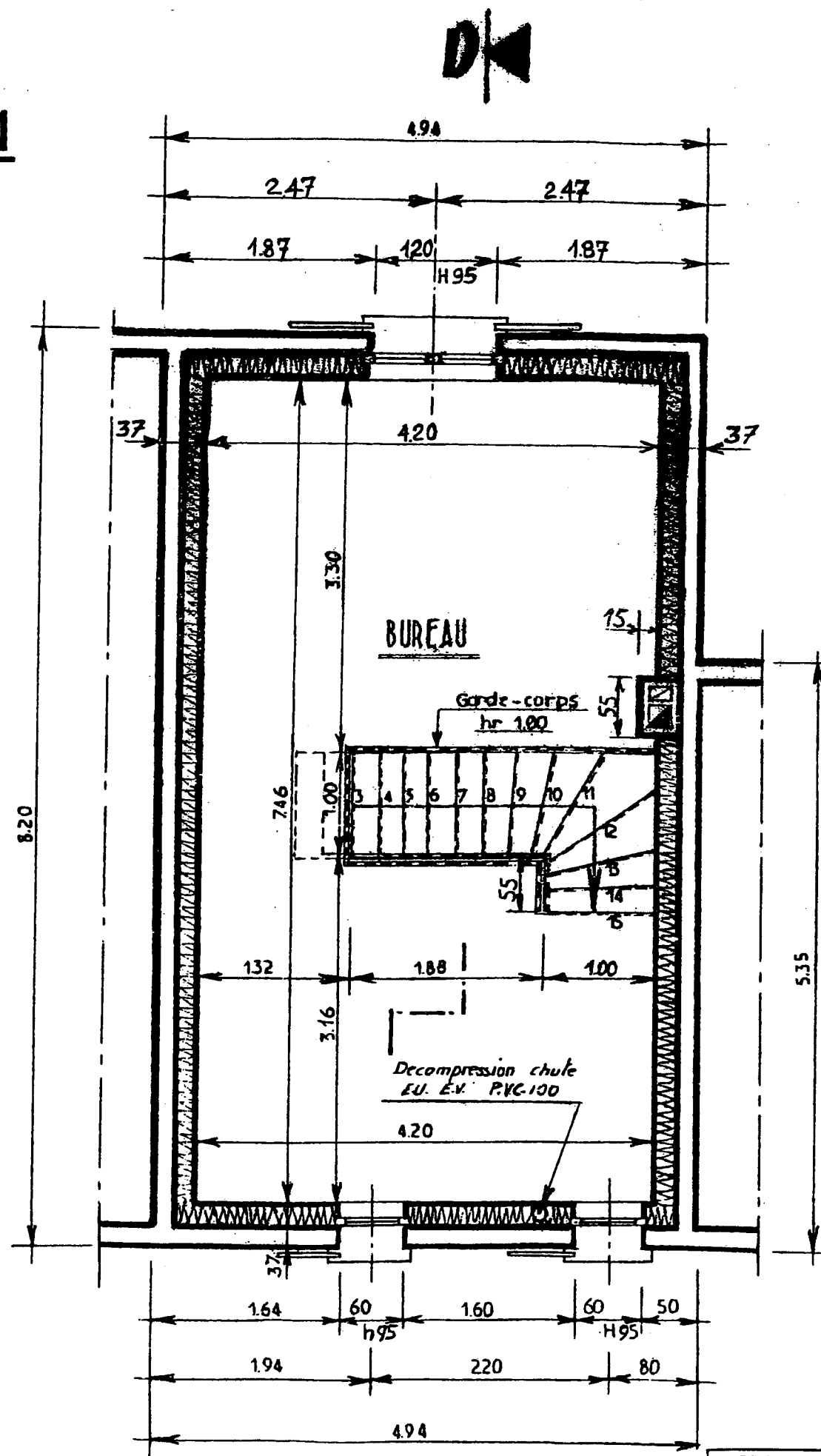
GROUPEMENT INTERACADEMIQUE II			BEP	Bois et Matériaux Associés		X
SECTEUR 8 - bâtiment			CAP	Charpente		X
SESSION 2003	Code	Forme	Durée	REALISATION, TECHNOLOGIE ET ARTS APPLIQUES		Coef. Feuille
Epreuve	EP1B	Ecrite	4h	DOSSIER TECHNIQUE		10 5/10



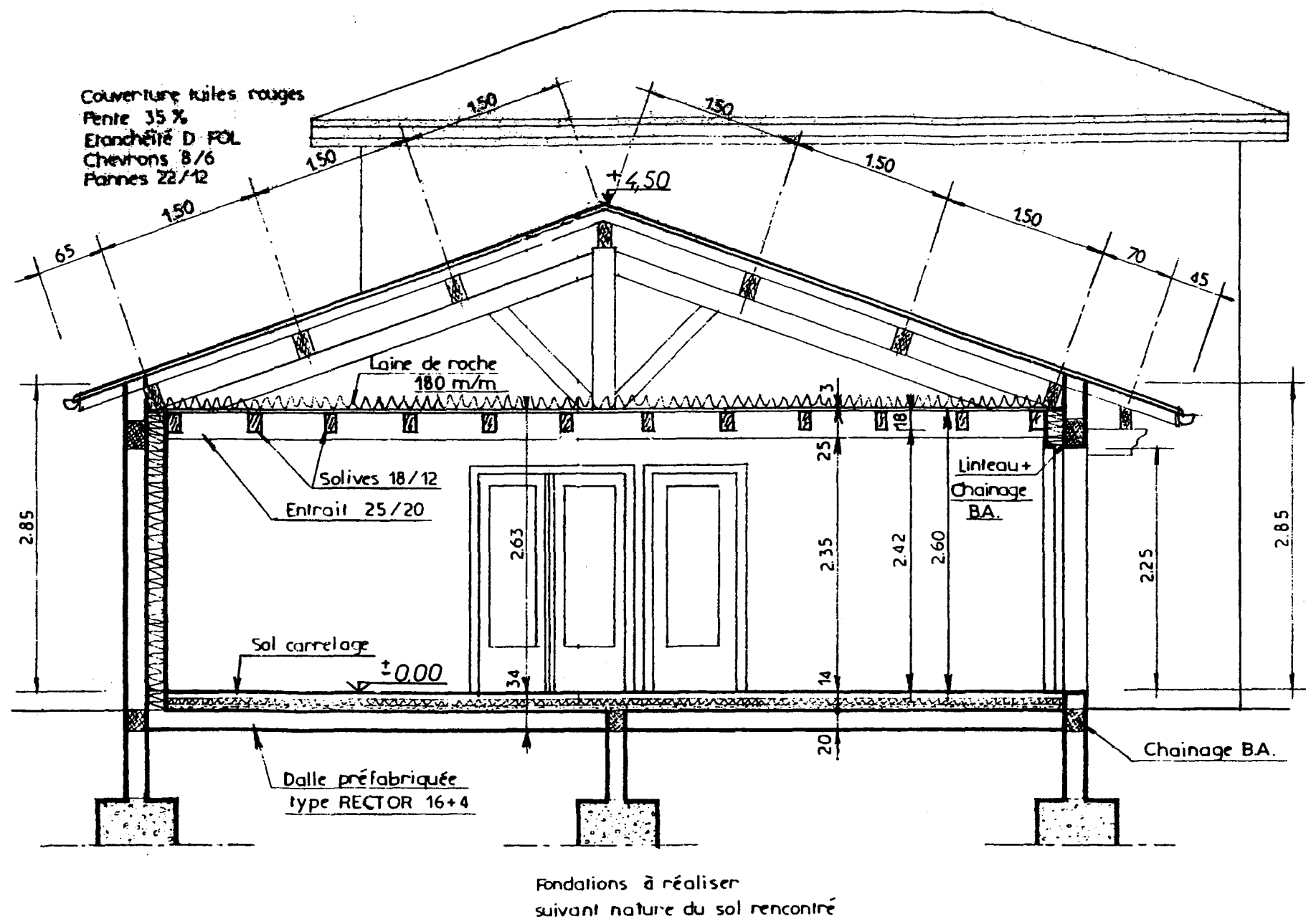
REZ - DE - CHAUSSEE

GROUPEMENT INTERACADEMIQUE II			BEP	Bois et Matériaux Associés		X
SECTEUR 8 - bâtiment			CAP	Charpente		X
SESSION 2003	Code	Forme	Durée	REALISATION, TECHNOLOGIE ET ARTS APLLIQUES		Coeff. Feuille
Epreuve	EP1B	Ecrite	4h	DOSSIER TECHNIQUE		10 6/10

ETAGE 1

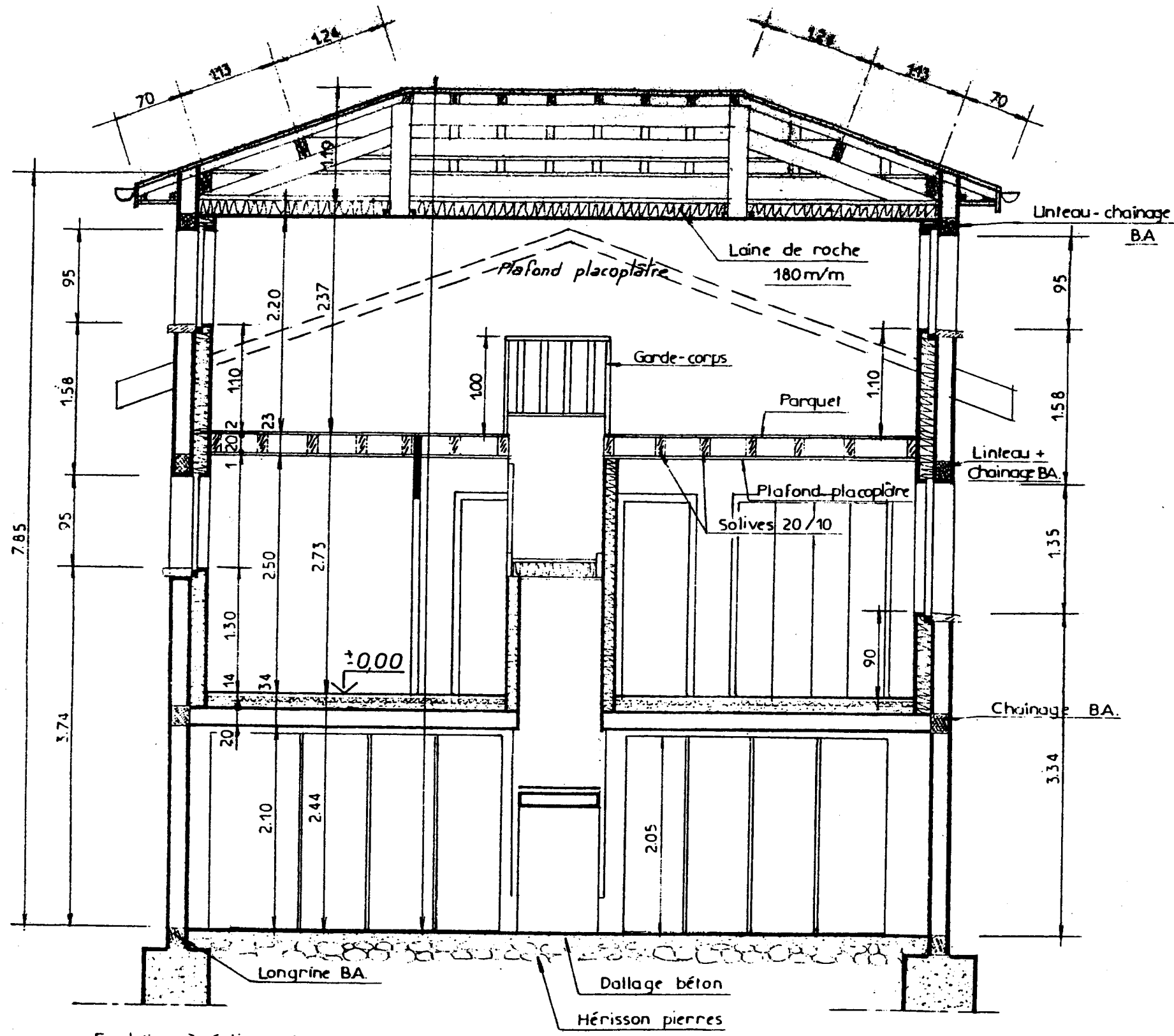


GROUPEMENT INTERACADEMIQUE II			BEP	Bois et Matériaux Associés		X
SECTEUR 8 - bâtiment			CAP	Charpente		X
SESSION 2003	Code	Forme	Durée	REALISATION, TECHNOLOGIE ET ARTS APPLIQUES	Coeff.	Feuille
Epreuve	EP1B	Ecrite	4h	DOSSIER TECHNIQUE	10	7/10



COUPE A B

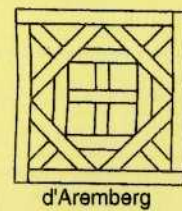
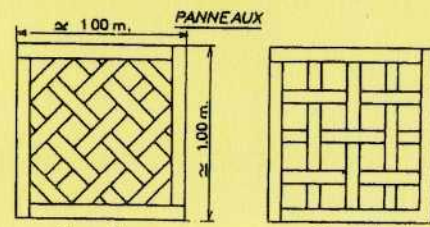
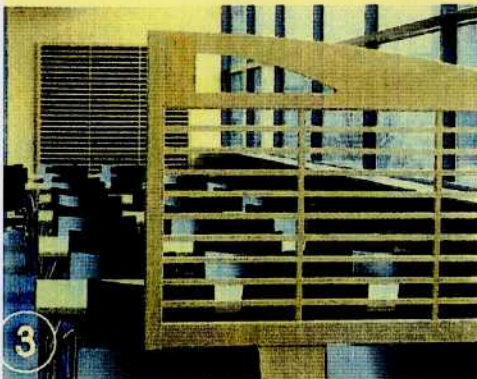
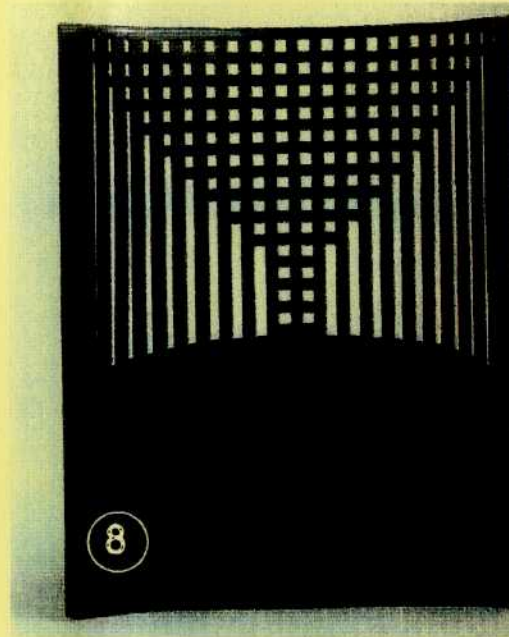
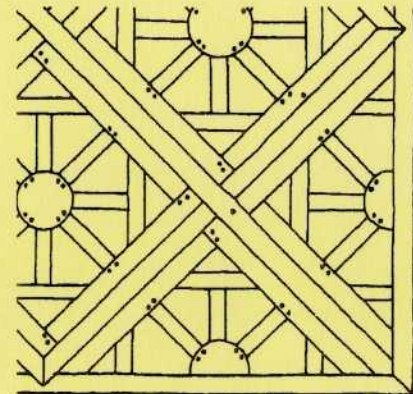
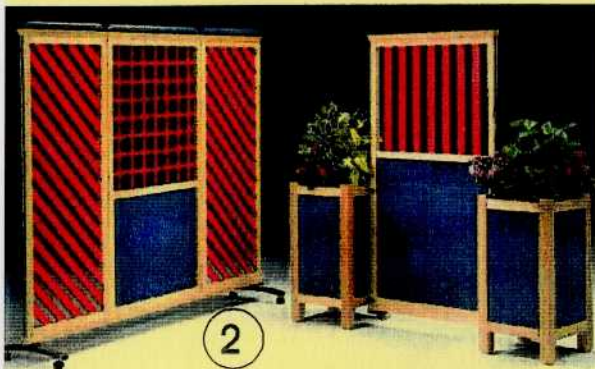
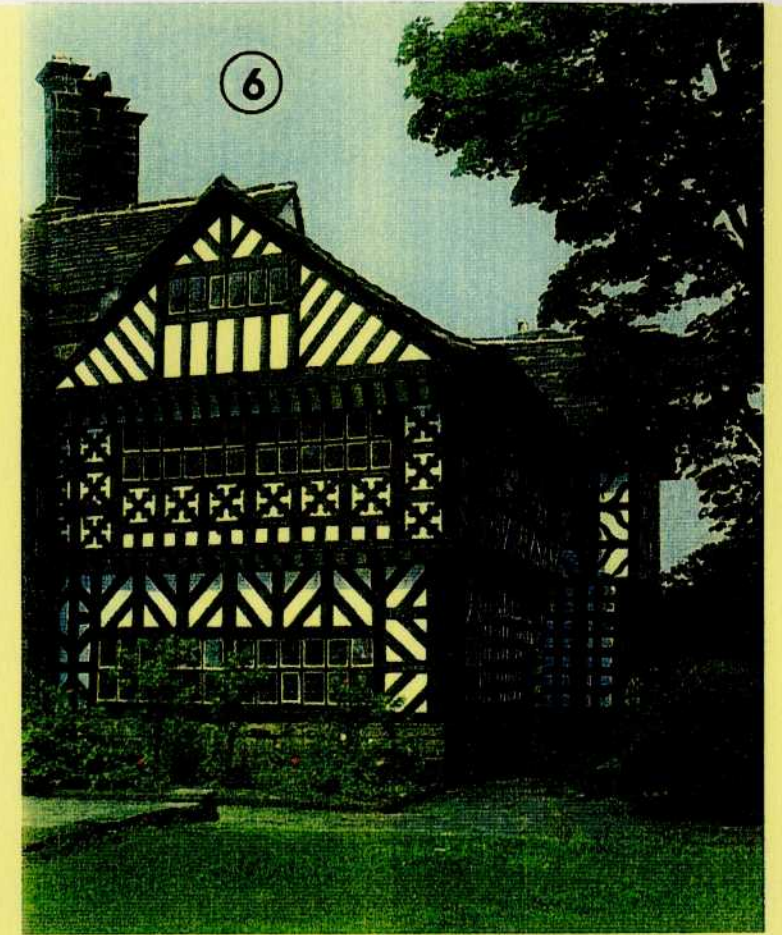
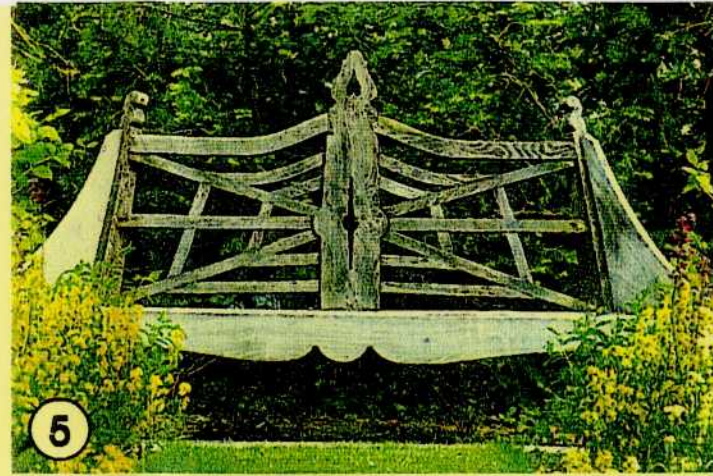
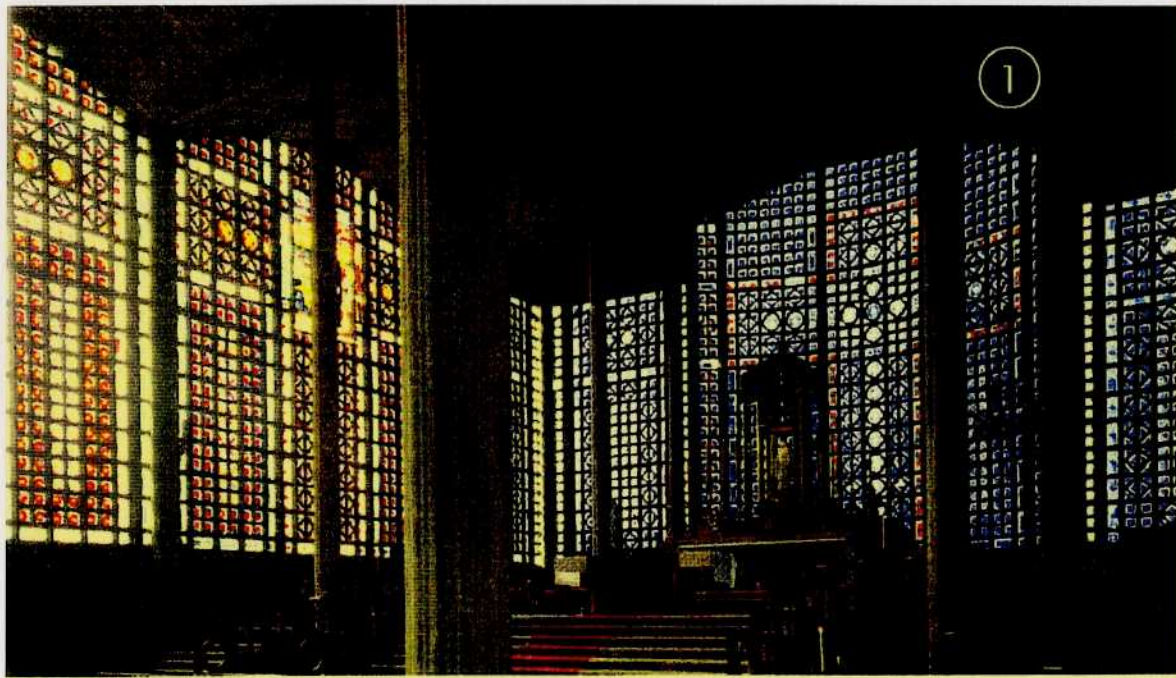
GROUPEMENT INTERACADEMIQUE II			BEP	Bois et Matériaux Associés		X
SECTEUR 8 - bâtiment			CAP	Charpente		X
SESSION 2003	Code	Forme	Durée	REALISATION, TECHNOLOGIE ET ARTS APPLIQUES		Coeff. Feuille
Epreuve	EP1B	Ecrite	4h	DOSSIER TECHNIQUE		10 8/10



COUPE C D

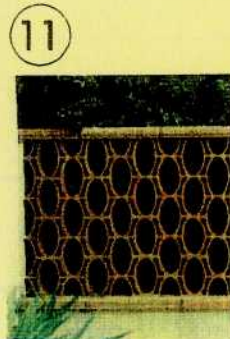
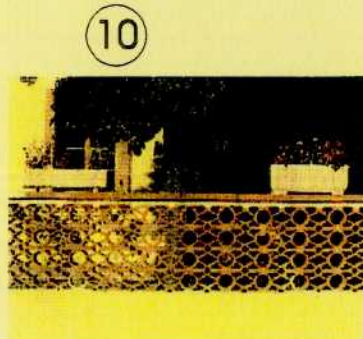
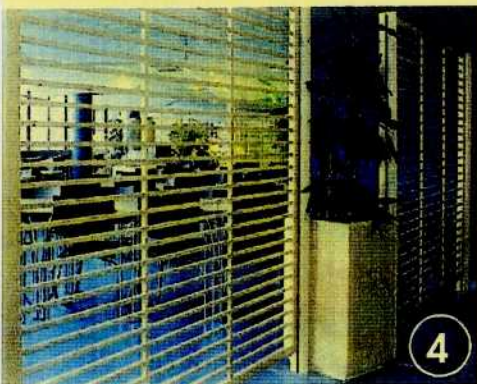
Fondations à réaliser suivant nature du sol rencontré

GROUPEMENT INTERACADEMIQUE II			BEP	Bois et Matériaux Associés		X
SECTEUR 8 - bâtiment			CAP	Charpente		X
SESSION 2003	Code	Forme	Durée	REALISATION, TECHNOLOGIE ET ARTS APPLIQUES		Coef. Feuille
Epreuve	EP1B	Ecrite	4h	DOSSIER TECHNIQUE		10 9/10



9

1: Notre-Dame du Raincy (claustra: béton et verre coloré) 1922
 2,3,4 : Claustras en bois
 5 : Pont de bois dans un jardin
 6,7 : Manoirs anglais à colombages
 8 : Fauteuil de Mackintosh (1922)
 9 : Panneaux de parquet
 10,11 : Claustras en terre cuite



GROUPEMENT INTERACADEMIQUE II			BEP	Bois et Matériaux Associés		X
SECTEUR 8 - bâtiment			CAP	Charpente		X
SESSION 2003	Code	Forme	Durée	REALISATION, TECHNOLOGIE ET ARTS APPLIQUES		Coeff. Feuille
Epreuve	EP1B	Ecrite	4h	DOSSIER TECHNIQUE		10 10/10