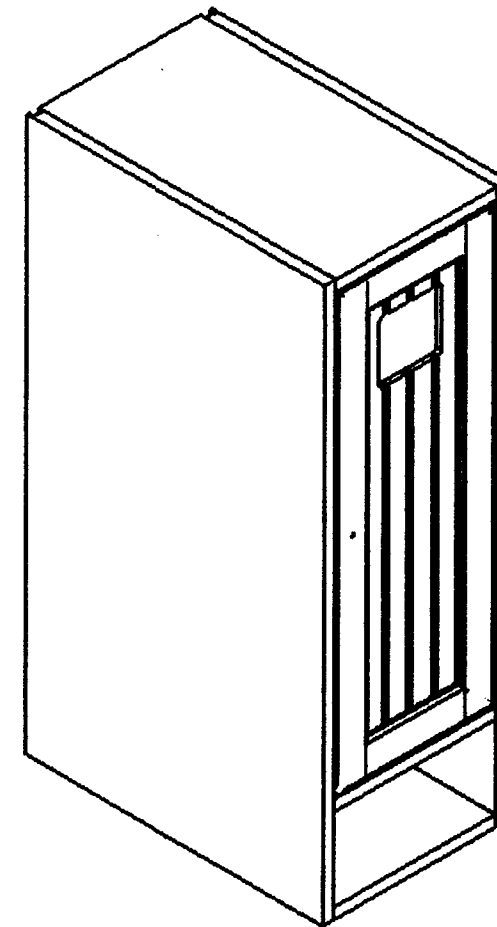


DOSSIER TECHNIQUE

Composition du dossier

Descriptif de menuiserie	1 / 7
Plan de masse	2 / 7
Plan de façade	3 / 7
Plan du rez de chaussée	4 / 7
Plan de l'étage	5 / 7
Plan de coupes verticales	6 / 7
Document ressources	7 / 7



GROUPEMENT INTERACADEMIQUE II				BEP	Bois et Matériaux Associés	X
SECTEUR 8 - BATIMENT				CAP	Menuiserie Agencement	X
SESSION 2003	Code	Forme	Durée	Réalisation technologique et arts appliqués		Coef. 10
Epreuve	EP 1-B	Ecrite	4 h	Dossier technique		7 Feuilles

Descriptif de Menuiserie

Menuiserie extérieure

- Les menuiseries extérieures sont prévues en PVC blanc pour les fenêtres et portes-fenêtres, en Alu laqué blanc pour les baies du salon, en bois exotique, laquée blanc pour la porte d'entrée.
- Les fermetures sont constituées de volets roulants en PVC blanc et de volets battants bois laqués couleur blanc.
- Le portail est prévu en bois laqué couleur blanc.
- La porte d'entrée à 2 vantaux en bois exotique, gamme traditionnelle.

Menuiserie intérieure

- La distribution des blocs portes est de type porte menuisée à peindre en bois exotique de 1^{er} choix.
- Tous les bois seront préalablement traités aux produits fongicides et insecticides.
- Les quincailleries et les ferrages seront de première qualité (label N.F.Q. exigé). Toutes les pièces de quincaillerie telles que pattes à scellement etc.... seront prévues galvanisées (PV du CSTB).
- La chambre N° 2 recevra un parquet collé type mosaïque en chêne label CTB N° 90 suivant la norme NFB 54008. La colle utilisée sera de type «PH» Avis technique N° 12/85 – 427 consommation 800 g au m², le conditionnement étant de pot de 5 ou 24 Kg.

GROUPEMENT INTERACADEMIQUE II				BEP	Bois et Matériaux Associés	X
SECTEUR 8 - BATIMENT				CAP	Menuiserie Agencement	X
SESSION 2003	Code	Forme	Durée	<i>Réalisation, technologie et arts appliqués</i>	Coef.	10
Epreuve	EP 1 B	Ecrite	4 h	Dossier technique	Feuille	1 / 7

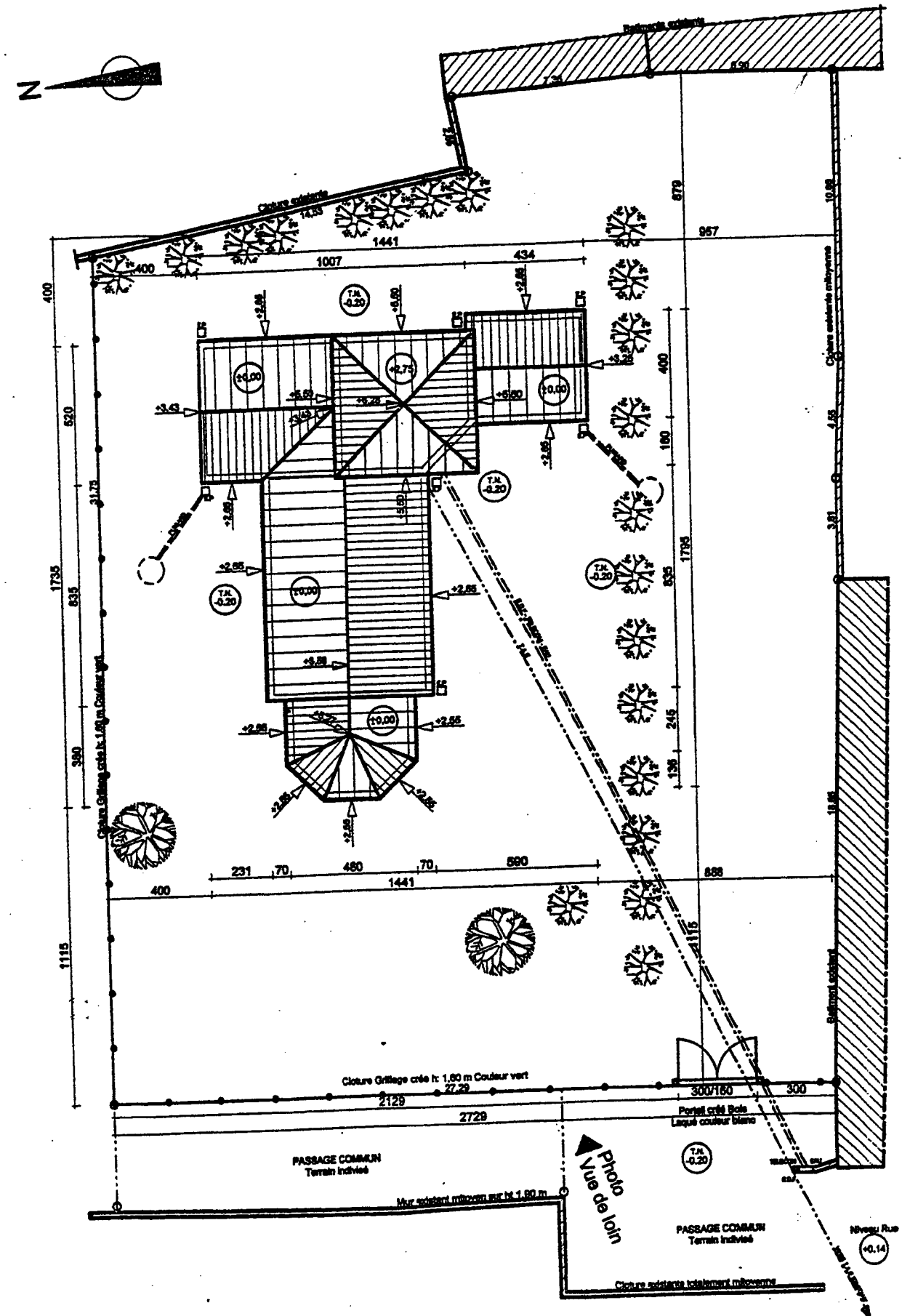
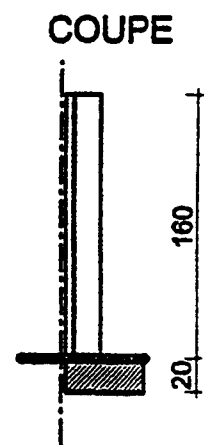
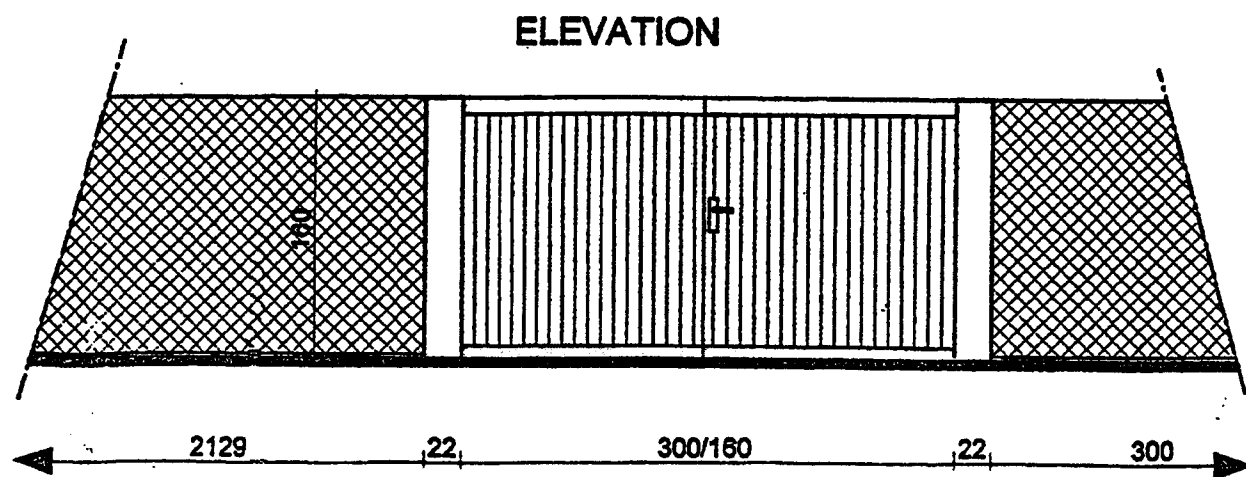
PLAN DE MASSE

Echelle 1/200

- Lieu-dit: LA GENETTE
Bourg de La Rochelle
- Section AP
- Numéro: 463
- Surface: 976 m²

Aménagements Extérieurs

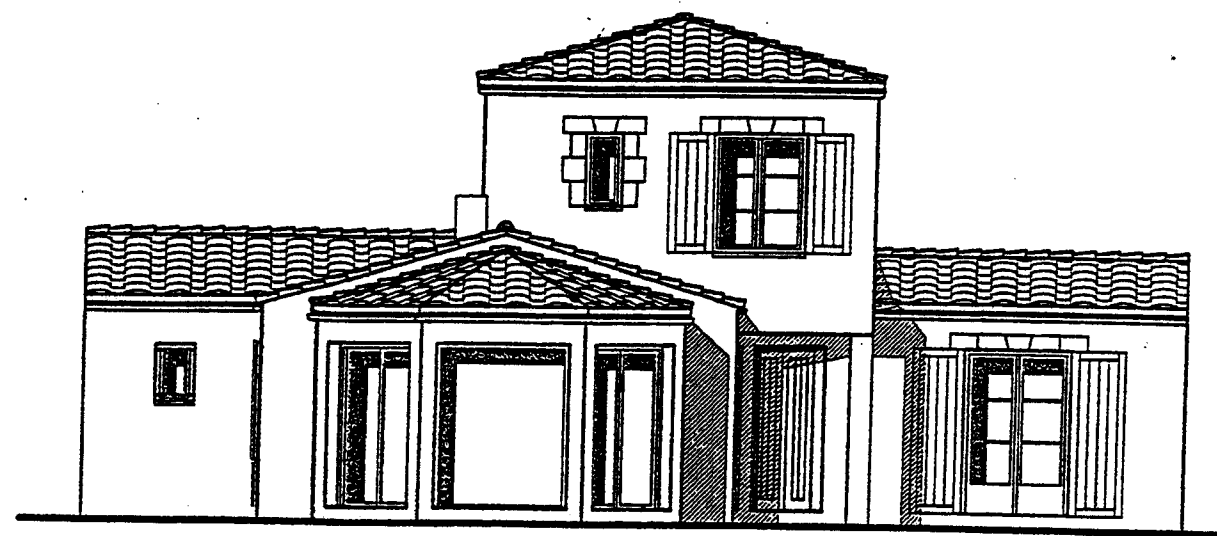
DETAIL DE CLOTURE Echelle 1/50



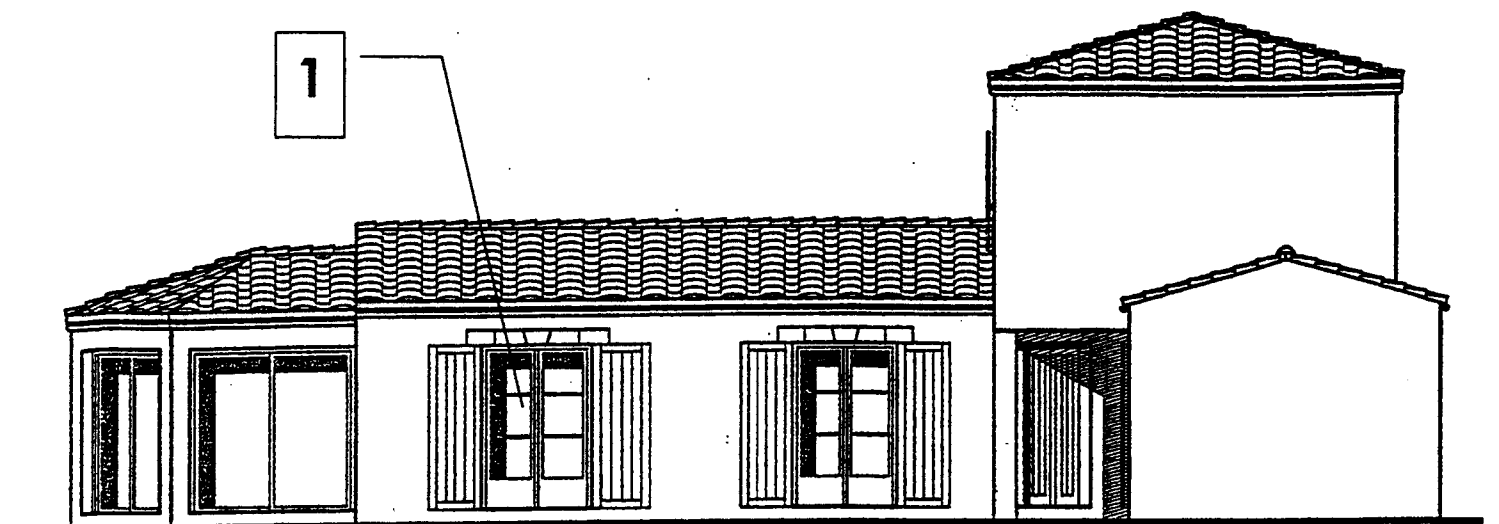
GROUPEMENT INTERACADEMIQUE II	BEP	Bois et Matériaux Associés	X	SESSION 2003	Code	Forme	Durée	Réalisation, technologie et arts appliqués	Coef.	10
SECTEUR 8 - BATIMENT	CAP	Menuiserie Agencement	X	Epreuve	EP 1 B	Ecrite	4 h	Dossier technique	Feuille	2 / 7

FACADES

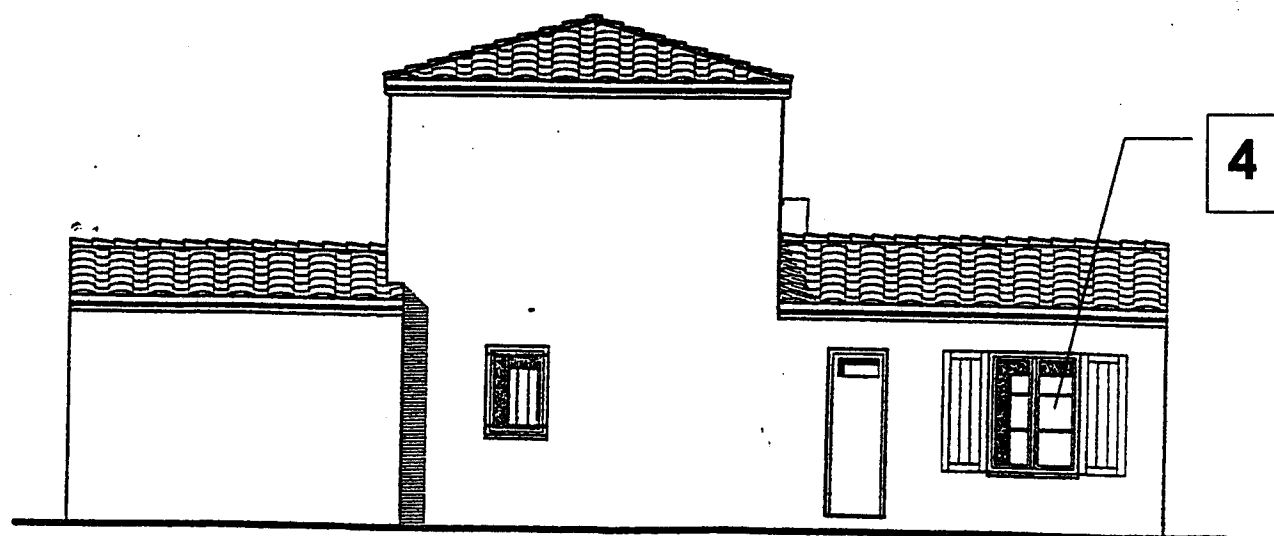
Echelle 1/100



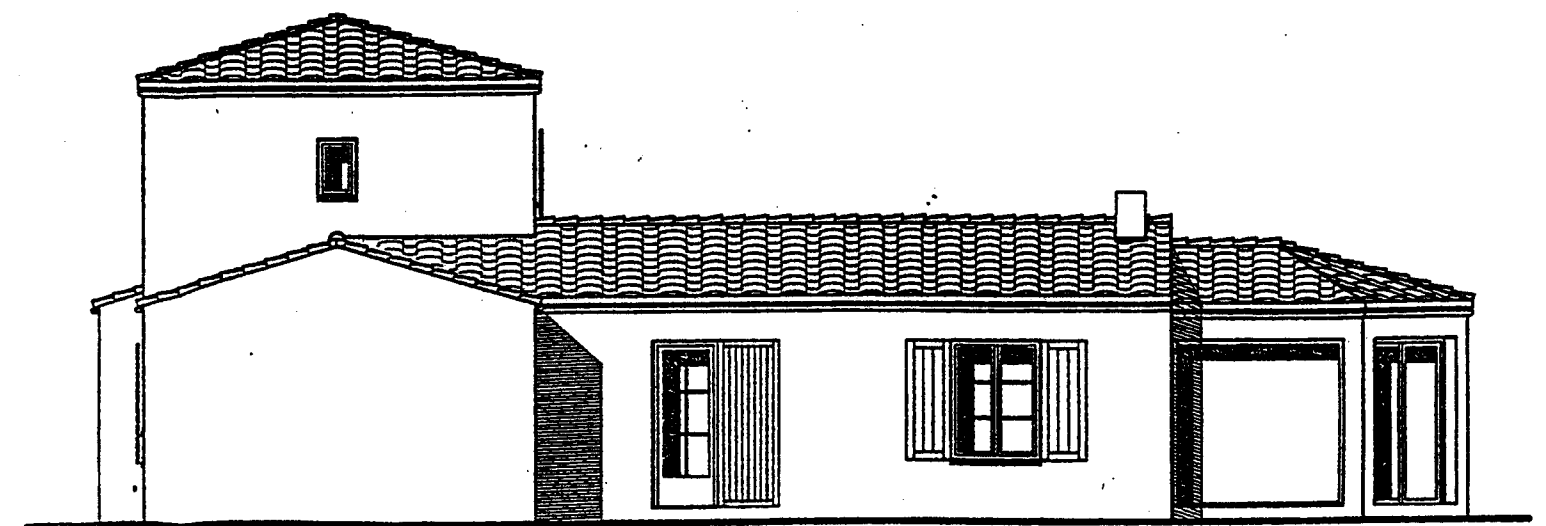
FACADE OUEST



FACADE SUD

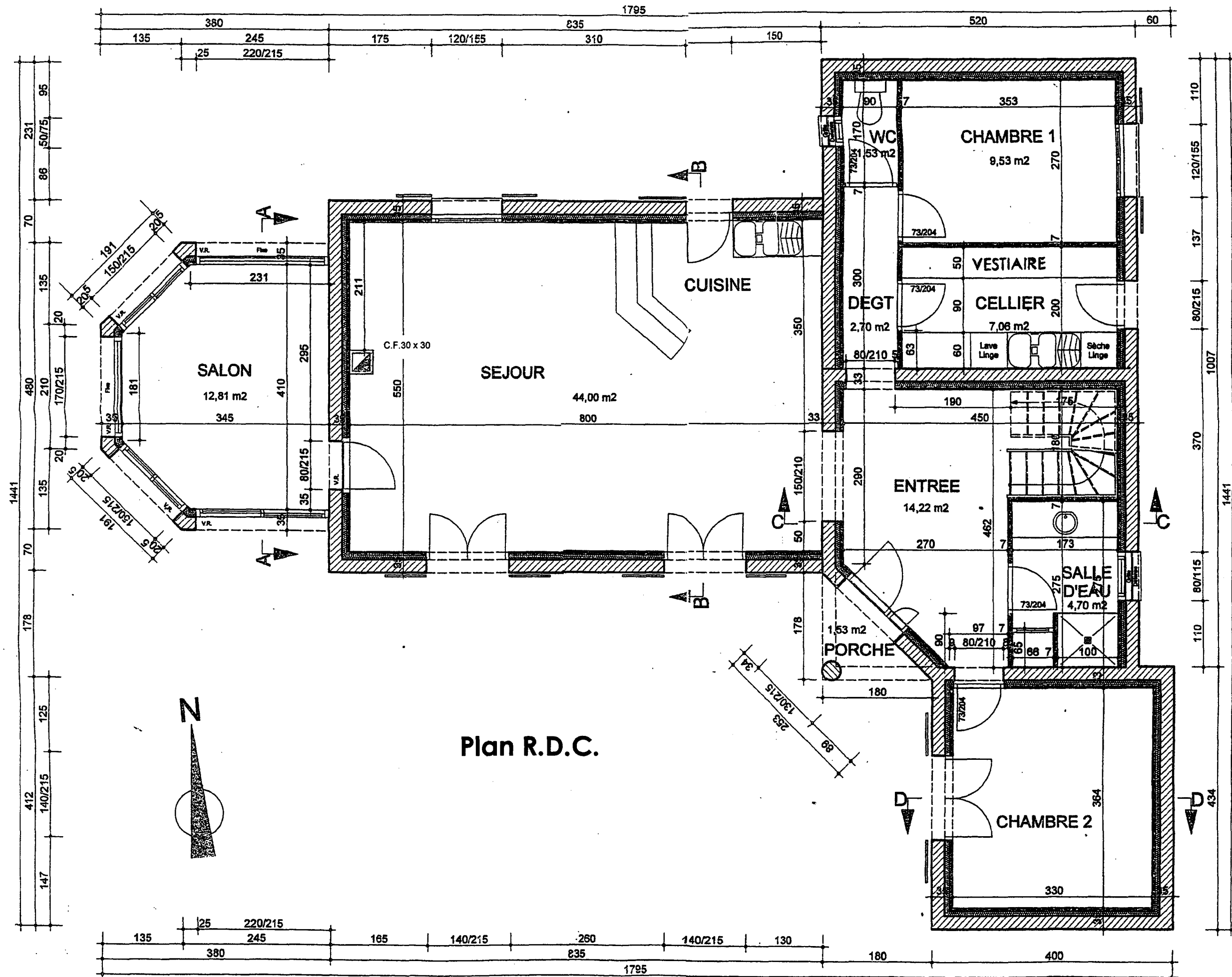


FACADE EST



FACADE NORD

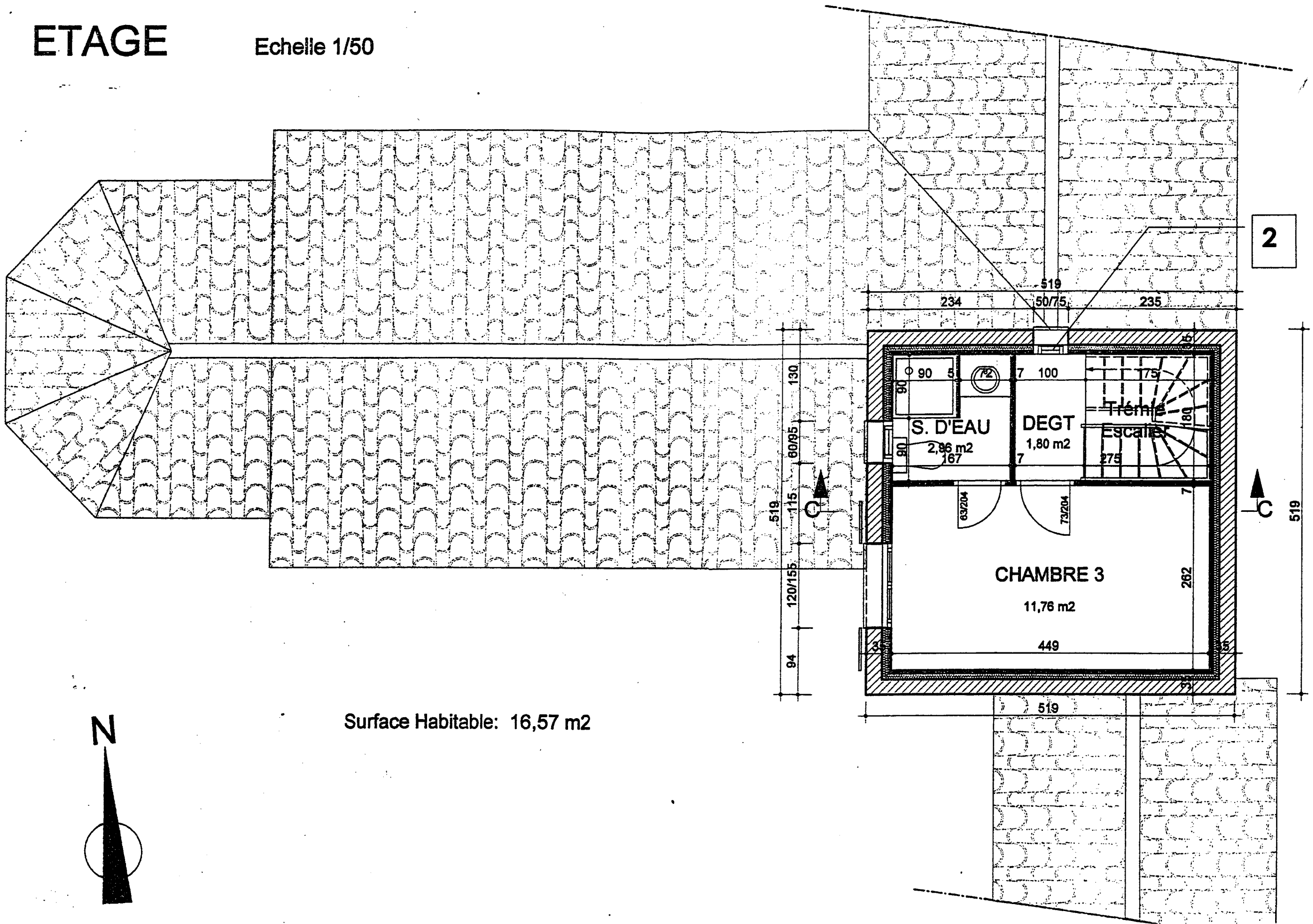
GROUPEMENT INTERACADEMIQUE II	BEP	Bois et Matériaux Associés	X	SESSION 2003	Code	Forme	Durée	Réalisation, technologie et arts appliqués	Coef.	10
SECTEUR 8 - BATIMENT	CAP	Menuiserie Agencement	X	Epreuve	EP 1 B	Ecrite	4 h	Dossier technique	Feuille	3 / 7



GROUPEMENT INTERACADEMIQUE II	BEP	Bois et Matériaux Associés	X	SESSION 2003	Code	Forme	Durée	Réalisation, technologie et arts appliqués	Coef.	10
SECTEUR 8 - BATIMENT	CAP	Menuiserie Agencement	X	Epreuve	EP 1 B	Ecrite	4 h	Dossier technique	Feuille	4 / 7

ETAGE

Echelle 1/50

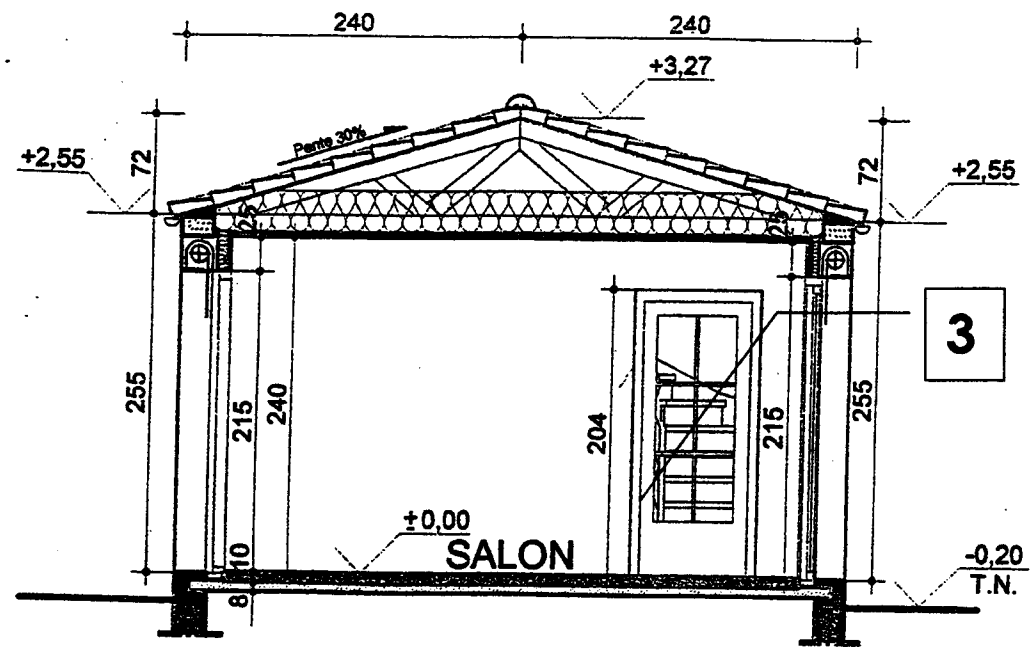


Surface Habitable: 16,57 m²

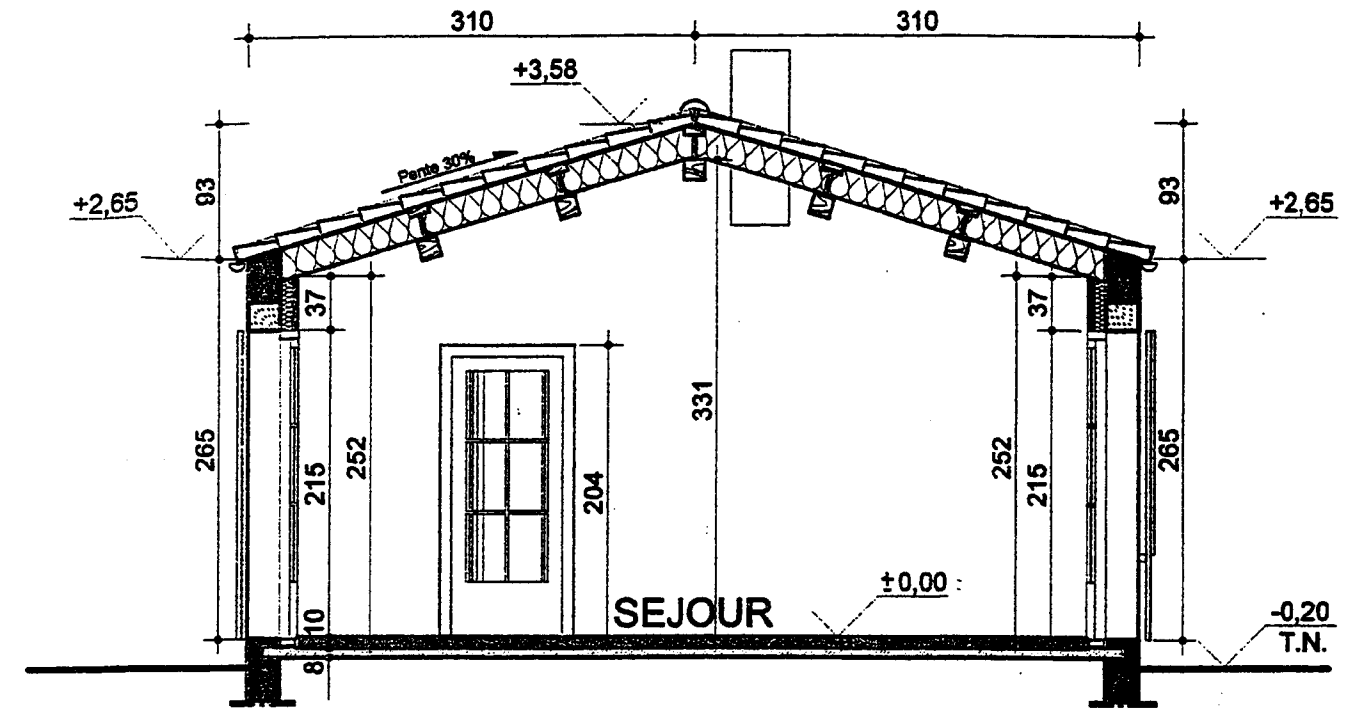
GROUPEMENT INTERACADEMIQUE II	BEP	Bois et Matériaux Associés	X	SESSION 2003	Code	Forme	Durée	Réalisation, technologie et arts appliqués	Coef.	10
SECTEUR 8 - BATIMENT	CAP	Menuiserie Agencement	X	Epreuve	EP 1 B	Ecrite	4 h	Dossier technique	Feuille	5 / 7

COUPES

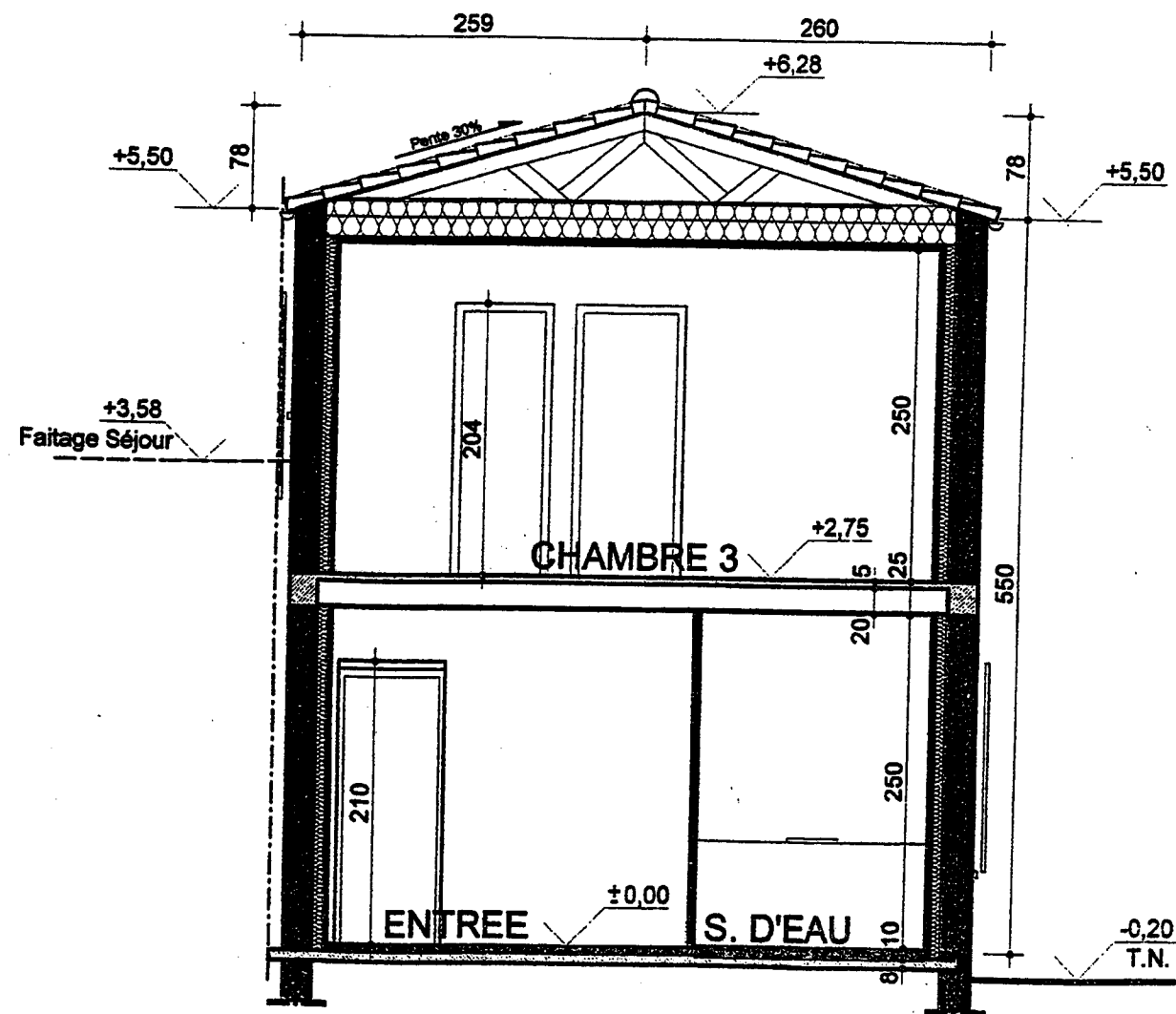
Echelle 1/50



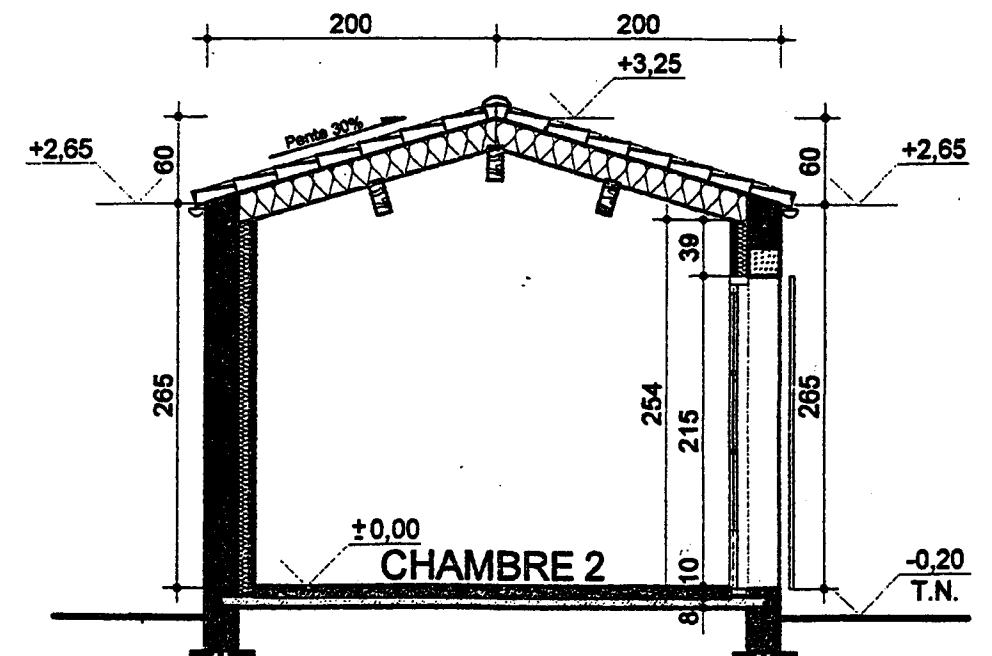
COUPE AA



COUPE BB



COUPE CC



COUPE DD

GROUPEMENT INTERACADEMIQUE II	BEP	Bois et Matériaux Associés	X	SESSION 2003	Code	Forme	Durée	Réalisation, technologie et arts appliqués	Coef.	10
SECTEUR 8 - BATIMENT	CAP	Menuiserie Agencement	X	Epreuve	EP 1 B	Ecrite	4 h	Dossier technique	Feuille	6 / 7

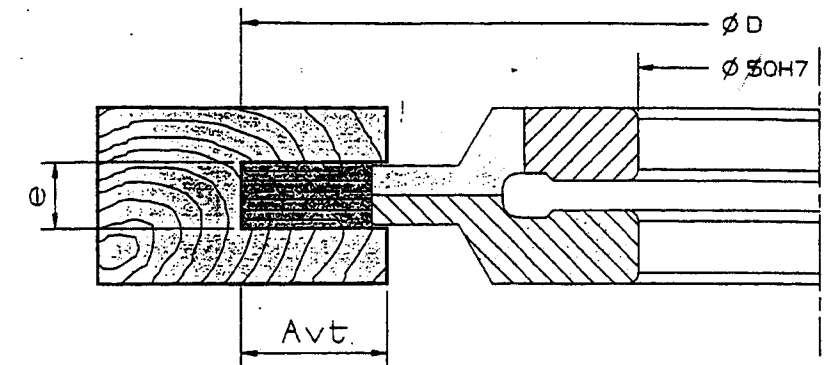
USINAGE DU BOIS EN SECURITE

LE TYPE D'OUTIL	LE DIAMETRE (mm)	VITESSE DE ROTATION (tours/minute) DE L'ARBRE PORTE-OUTILS																		
		2500	2800	3000	3500	4000	4500	5000	5500	6000	6500	7000	7500	8000	9000	10000	12000			
pour chaque type d'outil OUTIL PASTILLE BRASEE	60																31	38		
	80																33	38	42	50
	100	DANGER Mauvaises conditions d'utilisation												34	37	39	42	47	52	63
	120									35	38	41	44	47	50	57	63	75		
pour chaque diamètre OUTIL MONOBLOC OUTIL PASTILLES BRASEES	140										37	41	44	48	51	55	59	66	73	88
	160										38	42	47	50	54	59	63	67	75	84
	180										37	42	47	53	57	61	66	71	75	85
	200										37	42	47	52	59	63	68	73	79	84
choisissez la vitesse de rotation appropriée PORTE-OUTILS A FIXATION MECANIQUE	220										35	40	46	52	58	63	68	75	81	
	250										37	39	46	52	59	65	71	79	85	
	280										37	41	44	51	59	65	71	82		
	300										39	44	47	55	63	71	79			
	320										42	47	50	59	67	75	84			
	350										46	51	55	63	71	82				
	380										50	56	60	70	80					
	400										52	59	63	75	84					
	420										55	62	66	77						
	450										59	66	70	82						

47 Le nombre indique la vitesse de coupe en metres / seconde

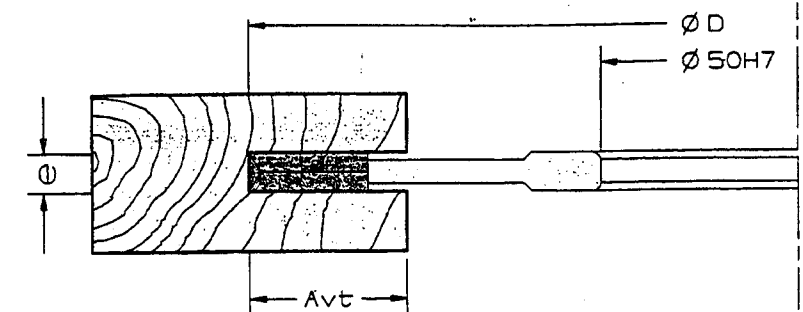
© INRS INSTITUT NATIONAL DE RECHERCHE DE SECURITE - 33 RUE DU IFFRÈNE - 75400 PARIS CEDEX 14 - AK 566

PORTE-OUTILS A RAINER EXTENSIBLE



Jeu de 2 porte-outils à rainer extensibles à plaquettes carbure réversibles et interchangeables.
Diamètre et profil constants.
Forme anti-recul pour avance mécanique et manuelle.

Réf. Art.	Ø D	e	Avt.	Z	Réf. Pla.	Code Prix
PRO03005	150	5 / 9,5	25	2(4+2)	W1 W26	B23
PRO03010	150	8 / 15,5	25	2(2+2)	W5 W3	J21
PRO03015	160	4 / 7,5	30	2(4+2)	W1 W24	K23
PRO03020	160	5 / 9,5	30	2(4+2)	W1 W26	E23
PRO03025	160	8 / 15,5	30	2(2+2)	W5 W3	K21
PRO03030	160	10 / 19,5	30	2(2+2)	W6 W3	B22
PRO03035	180	10 / 19,5	40	2(2+2)	W6 W3	C23



FRAISE AVEC ARASEURS DES DEUX CÔTÉS, ÉPAISSEUR FIXE.

Forme anti-recul pour avance manuelle.
Utilisation : sur toupie pour rainurage en long ou en travers de bois massif ou panneaux.

Réf. Art.	Ø D	e	Avt.	Z	Qualité	Code Prix
FR001005	140	4	35	2+2+2	HSS	A17
FR001010	140	4	35	2+2+2	HW	D17
FR001015	140	5	35	2+2+2	HSS	A17
FR001020	140	5	35	2+2+2	HW	D17
FR001025	140	6	35	2+2+2	HSS	D17
FR001030	140	6	35	2+2+2	HW	E17
FR001065	140	7	35	2+2+2	HSS	D17
FR001070	140	7	35	2+2+2	HW	H17
FR001035	140	8	35	2+2+2	HSS	D17
FR001040	140	8	35	2+2+2	HW	H17
FR001045	140	10	35	2+2+2	HSS	K17
FR001050	140	10	35	2+2+2	HW	B18
FR001055	140	12	35	2+2+2	HSS	E18
FR001060	140	12	35	2+2+2	HW	H18

INRS

GROUPEMENT INTERACADEMIQUE II	BEP	Bois et Matériaux Associés	X	SESSION 2003	Code	Forme	Durée	Réalisation, technologie et arts appliqués	Coef.	10
SECTEUR 8 - BATIMENT	CAP	Menuiserie Agencement	X	Epreuve	EP 1 B	Ecrite	4 h	Dossier technique	Feuille	7 / 7