

DOSSIER PREPARATION

COMPOSITION DU DOSSIER :

Note aux services des examens	1/6
Liste outillage collectif	2/6
Liste matières d'œuvre	3/6
Feuille de débit	4/6
Planning pour le déroulement de l'épreuve.....	5/6
Note aux candidats	6/6

GROUPEMENT INTERACADEMIQUE II			BEP	Bois et Matériaux Associés		
SECTEUR 8 - BATIMENT			CAP	Fabrication Industrielle de Mobilier et Menuiserie		X
SESSION 2003	Code	Forme	Durée	PREPARATION ET MISE EN OEUVRE		Coeff. 6
Epreuve	EP 2 CAP	Pratique	4 h	Préparation		Feuille

NOTE AUX SERVICES DES EXAMENS

Epreuve EP2 CAP FIMM

Adapter les contrats de phase (dossier ressources, documents 7/8 et 8/8) aux contraintes locales.

GROUPEMENT INTERACADEMIQUE II				BEP	Bois et Matériaux Associés	
SECTEUR 8 - BATIMENT				CAP	Fabrication Industrielle de Mobilier et Menuiserie	X
SESSION 2003	Code	Forme	Durée	PREPARATION ET MISE EN OEUVRE		Coef.
Epreuve	EP 2 CAP	Pratique	4 h	Préparation		Feuille
						6
						1/6

LISTE OUTILLAGE COLLECTIF

Unités de sciage :

- Scie circulaire à format
- Scie circulaire radiale

Unités de corroyage :

- Corroyeuse (4 faces)
- Dégauchisseuse
- Raboteuse

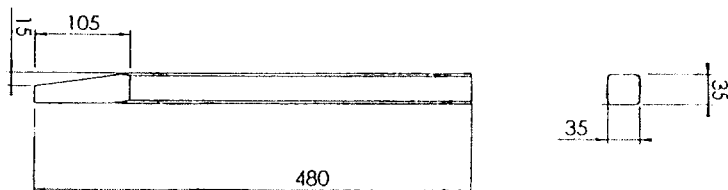
Unités d'assemblage :

- Mortaiseuse à bédane (à mèche) → Outil pour mortaise de 6 mm, prof 16 mm.
- Tenonneuse (simple ou à positionnement numérique)
- Perceuse multiple (perceuse à colonne) → Mèche de diamètre 8 mm.

Unités de profilage :

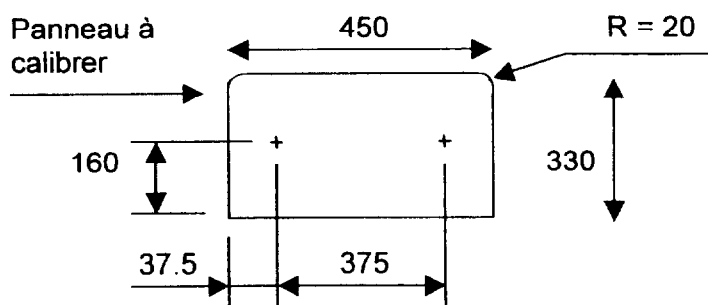
- 3 toupies simples (programmable) →

Rainure de 10 mm.
Fraise pour chanfrein. (2 x 45°)
Fraise à calibrer avec guide à bille. Fournir le montage d'usinage pour le calibrage du gainage de la pièce ci-contre.



- Défonceuse à commande numérique →

Outil à calibrer pour un panneau en médium de 19 mm.
Mèche Φ 8



Préparer le programme ainsi que le montage pour le positionnement de la pièce si nécessaire.

Montage :

- Serre-joints dormants (cadreuse)

GROUPEMENT INTERACADEMIQUE II				BEP	Bois et Matériaux Associés		
SECTEUR 8 - BATIMENT				CAP	Fabrication Industrielle de Mobilier et Menuiserie		X
SESSION 2003	Code	Forme	Durée	PREPARATION ET MISE EN OEUVRE		Coeff.	6
Epreuve	EP 2 CAP	Pratique	4 h	Préparation		Feuille	2/6

LISTE MATIÈRES D'ŒUVRE

MATÉRIAUX	QUANTITÉ	PRIX UNITAIRE EN FRANCS HT	COÛT EN FRANCS	COÛT EN EUROS
Pin 41mm	0,10	80,10 F/m2	8,01	1,22
Pin 27mm	0,06	54,35 F/m2	3,27	0,50
Médium 19 mm	0,20	76,09 F/m2	15,21	2,32
Abrasif 100 et 150	2	3,06F/feuille	6,12	0,93
Pointes TH 25 mm	0,01	21,60F/kg	0,22	0,03
Tourillon de 25 mm, Ø 8	1	0,07F/unité	0,07	0,01
Colle vinylique normale	0,01	25,00 F/kg	0,25	0,04
COÛT TOTAL			33,15	5,05

GROUPEMENT INTERACADEMIQUE II				BEP	Bois et Matériaux Associés		
SECTEUR 8 - BATIMENT				CAP	Fabrication Industrielle de Mobilier et Menuiserie		X
SESSION 2003	Code	Forme	Durée	PREPARATION ET MISE EN OEUVRE		Coeff.	6
Epreuve	EP 2 CAP	Pratique	4 h	Préparation		Feuille	3/6

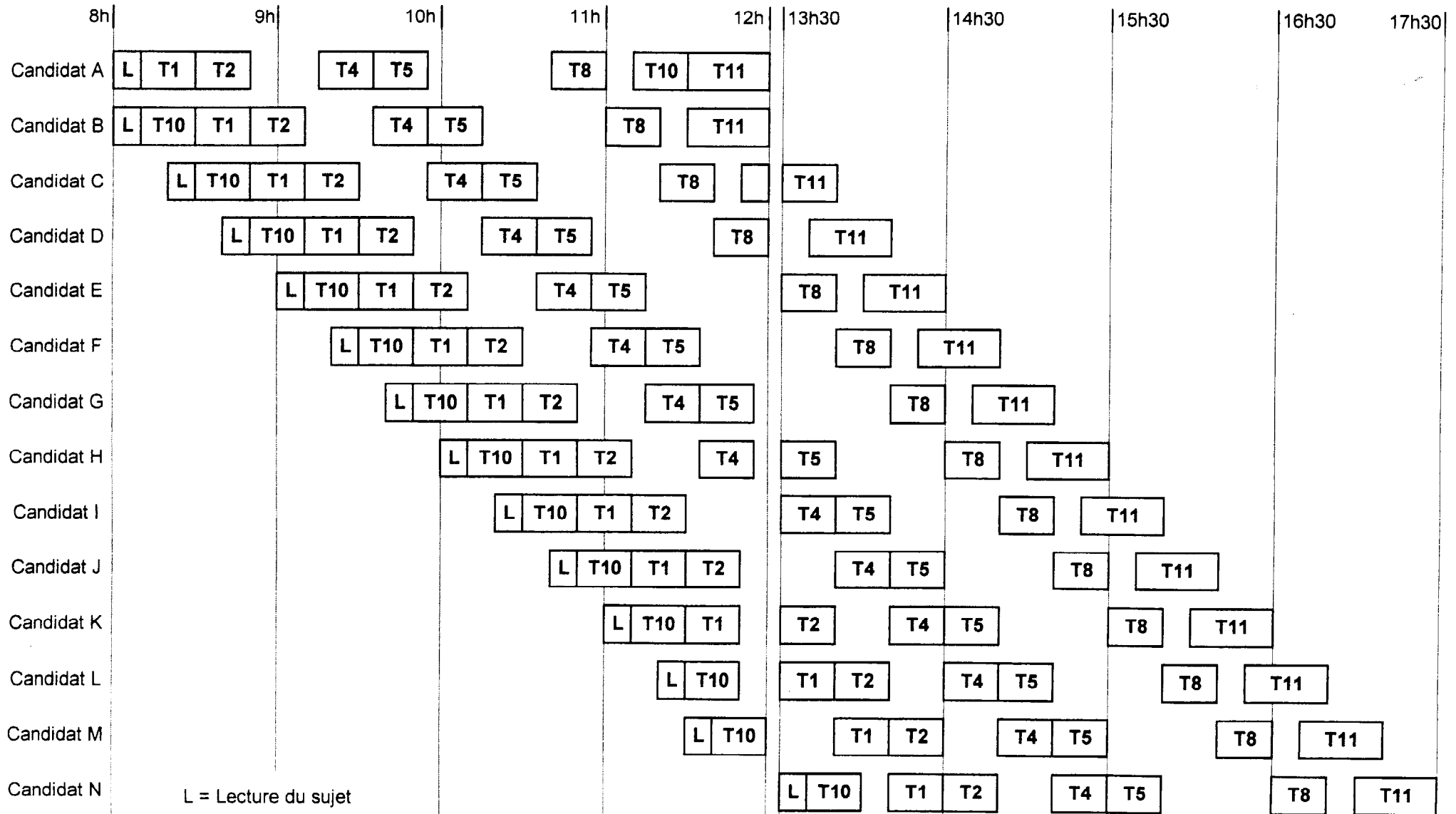
Ensemble:

FEUILLE DE DÉBIT

Nbr	Désignations	Matières	Dimensions						Observations
			Finies			Brutes			
			Long	Larg	Ep	Long	Larg	Ep	
1	PIECE SUJET	PIN				1000	41	41	
1	PIECE SUJET	PIN				560	45	27	
1	PANNEAU SUJET	MEDIUM				455	335	19	
1	PIECE D'ESSAI	PIN				500	41	41	
1	PIECE D'ESSAI	PIN				600	45	27	
1	PIECE D'ESSAI	PIN	480	35	35				

GROUPEMENT INTERACADEMIQUE II				BEP	Bois et Matériaux Associés		
SECTEUR 8 - BATIMENT				CAP	Fabrication Industrielle de Mobilier et Menuiserie		X
SESSION 2003	Code	Forme	Durée	PREPARATION ET MISE EN OEUVRE			Coeff. 6
Epreuve	EP 2 CAP	Pratique	4 h	Préparation			Feuille 4/6

PLANNING POUR LE DÉROULEMENT DE L'ÉPREUVE



L = Lecture du sujet

T = Tache

Prévoir 6 correcteurs dont 1 connaissant les machines à commande numérique.

GROUPEMENT INTERACADEMIQUE II				BEP	Bois et Matériaux Associés		
SECTEUR 8 - BATIMENT				CAP	Fabrication Industrielle de Mobilier et Menuiserie		X
SESSION 2003	Code	Forme	Durée	PREPARATION ET MISE EN OEUVRE		Coeff.	6
Epreuve	EP 2 CAP	Pratique	4 h	Préparation		Feuille	5/6

NOTE AUX CANDIDATS

Outillages individuels :

Caisse du menuisier.

Tenue de travail :

Pour les épreuves pratiques, l'accès aux ateliers ne sera autorisé qu'aux candidats équipés d'un vêtement de travail et des protections individuelles spécifiques au métier. (chaussures de sécurité, protections auditives)

GROUPEMENT INTERACADEMIQUE II				BEP	Bois et Matériaux Associés	
SECTEUR 8 - BATIMENT				CAP	Fabrication Industrielle de Mobilier et Menuiserie	X
SESSION 2003	Code	Forme	Durée	PREPARATION ET MISE EN OEUVRE		Coeff. 6
Epreuve	EP 2 CAP	Pratique	4 h	Préparation		Feuille 6/6