

TRAVAIL DEMANDE	REponses	BAREME
-----------------	----------	--------

**ANALYSE FORMELLE ET STYLISTIQUE** Vous répondez sur ce document.

<p><b>QUESTION 1</b></p> <p>a) De qui s'agit-il ?</p> <p>Fils de Georges Jacob, il utilise avec un grand talent toutes les techniques disponibles. Ses meubles sont réalisés d'après les dessins de Percier et de Fontaine.</p> <p>b) Quel est le style de cette époque ?</p>	<p>A _____ 1 point</p> <p>B _____ 1 point</p>
---	---

<p><b>QUESTION 2</b></p> <p>Meuble typique du début du XVIIIème siècle destiné à « serrer » des objets précieux, il se compose d'un corps d'armoire à deux vantaux, supporté par un piétement élevé : deux paires de colonnes reliées en bas par des traverses reposant sur des pieds en forme de boule aplatie. L'intérieur est divisé en tiroirs et casiers, incrustés de matériaux divers. Les vantaux sont souvent décorés. L'extérieur est généralement recouvert d'ébène plaqué ou marqueté.</p> <p>De quel meuble s'agit-il, et quel est son style ?</p>	<p>Meuble _____ 1 point</p> <p>Style _____ 1 point</p>
---	--

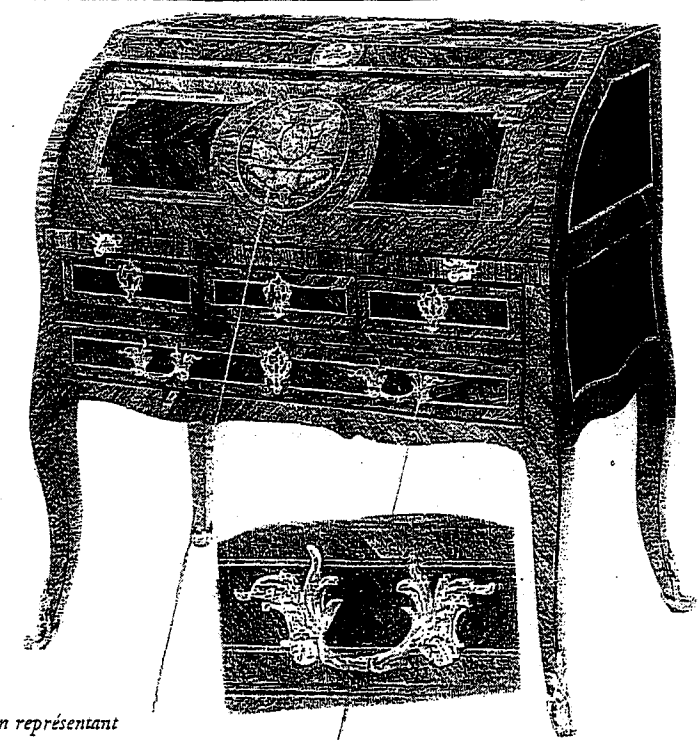
<p><b>QUESTION 3</b></p> <p>A quelle époque supprime-t-on les corporations – ce qui permettra aux ébénistes et menuisiers de dessiner et également d'exécuter entièrement leurs meubles ?</p>	<p>Epoque _____ 2 points</p>
---	------------------------------

<p><b>QUESTION 4</b></p> <p>a) En quelle année naît le mobilier en tubes métalliques chromés – autorisant la conciliation forme, fonctionnalité et production en série ?</p> <p>b) Citez un créateur de cette époque.</p>	<p>Année _____ 1 point</p> <p>Créateur _____ 1 point</p>
---	--

<p><b>QUESTION 5</b></p> <p>A l'occasion d'une exposition, il vous est demandé de faire la description de ce meuble en répondant aux questions suivantes :</p> <ol style="list-style-type: none"> <li>Son nom</li> <li>Son style</li> <li>Son époque (siècle)</li> <li>Citez un ébéniste de ce style</li> </ol>	<p>Nom _____ 0,5 point</p> <p>Style _____ 0,5 point</p> <p>Epoque _____ 0,5 point</p> <p>Ebéniste _____ 0,5 point</p>
---	---



Motif en médaillon représentant des instruments de musique...



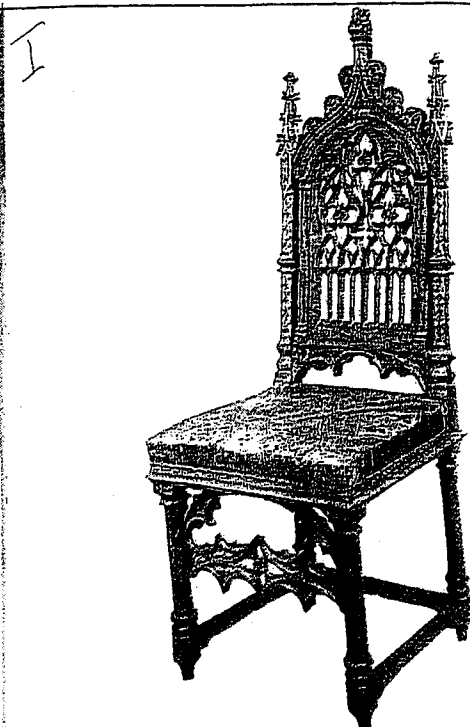
Poignée de tirage en bronze doré et ciselé à motifs de feuillages déchiquetés.

Groupement inter académique II	Session 2003	Facultatif : code 2.0275		
Examen et spécialité				
<b>CAP EBENISTE</b>				
Intitulé de l'épreuve				
<b>EP 2-1 : Arts appliqués, Etude de Constr., Technologie: a) Analyse formelle et Stylistique</b>				
Type	Facultatif : date et heure	Durée	Coefficient	N° de page / total
Sujet		1 h 30		S 1/3

## ANALYSE FORMELLE ET STYLISTIQUE

Vous répondez sur ce document.

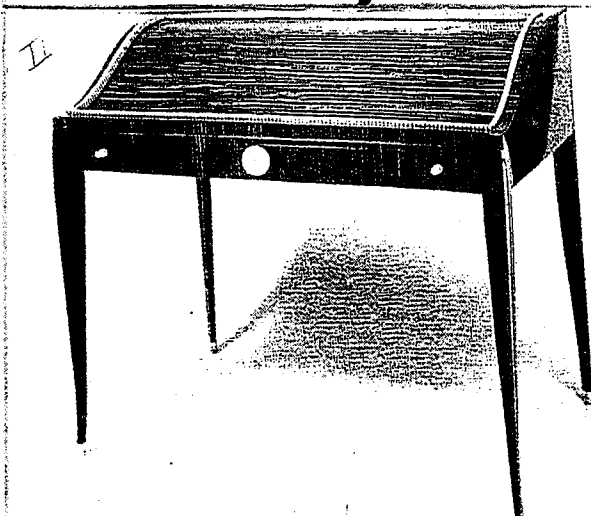
Pour chaque meuble,  
vous donnez  
sa dénomination exacte  
et son style.



MEUBLE 1 :

Dénomination 1 point

Style 1 point



MEUBLE 2 :

Dénomination 1 point

Style 1 point



MEUBLE 3 :

Dénomination 1 point

Style 1 point

Examen et spécialité

**CAP EBENISTE**

Intitulé de l'épreuve

EP 2-1 : Arts appliqués, Etude de Constr., Technologie: a) Analyse formelle et  
Stylistique

Happel codage

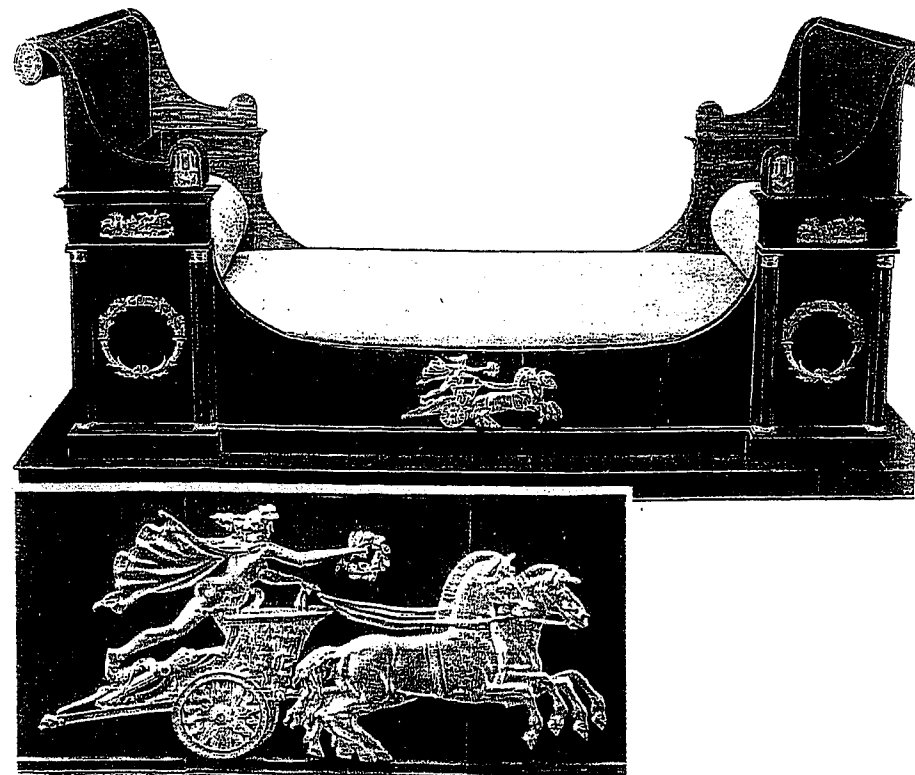
2.0275

N° de page

S 2/3

**ANALYSE FORMELLE ET STYLISTIQUE**

Pour chaque meuble, vous donnez sa dénomination exacte et son style. Vous répondez sur ce document.



Dénomination 1 point

Style 1 point



Dénomination 1 point

Style 1 point

Examen et spécialité

**CAP EBENISTE**

Intitulé de l'épreuve

EP 2-1 : Arts appliqués, Etude de Constr., Technologie: a) Analyse formelle et Stylistique

Happel codage

**2.0275**

N° de page

**S 3/3**