

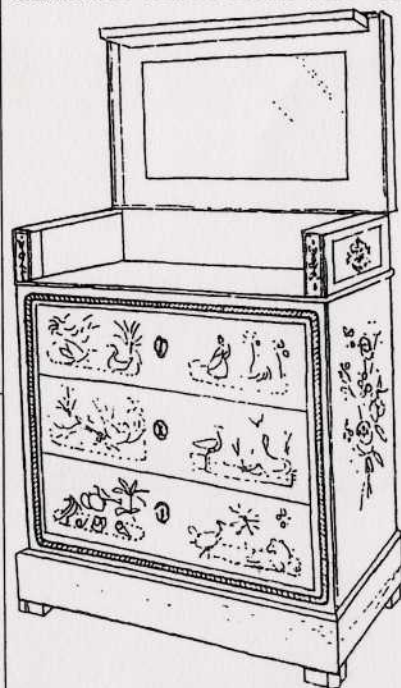
## REALISATION GRAPHIQUE

I On vous demande de faire une analyse fonctionnelle de cette commode-toilette Louis-Philippe.

A votre avis pourquoi :

- Un miroir
- Des tiroirs
- Un rabat
- Un marbre

Commode-toilette Louis-Philippe



I Répondez par des phrases claires et précises

I Sur le document réponse I/ page 2/3

Fonction :

- Miroir 0,5
- Tiroirs 0,5
- Rabat 2
- Marbre 2

Total 5 points

II Il vous est demandé de créer une commode-toilette d'inspiration Louis XVI en perspective conique 2 points de fuite.

- La partie supérieure ouverte
- En couleurs
- Technique libre



II Conservez toutes les fonctions du meuble analysé (miroir – tiroirs – rabat – marbre)

- Respect du style Louis XVI
- Proportion du meuble
- Ornementation
- Couleurs

II Vous réaliserez votre travail sur le document réponse Page 3/3

En tenant compte des informations données

- Ligne d'horizon
- Points de fuite
- Hauteur du meuble

- Respect des éléments fonctionnels 2 points

- Utilisation des documents ressources et respect du style 5 points

- Perspective et Proportions 5 points

Qualité graphique et couleurs 3 points

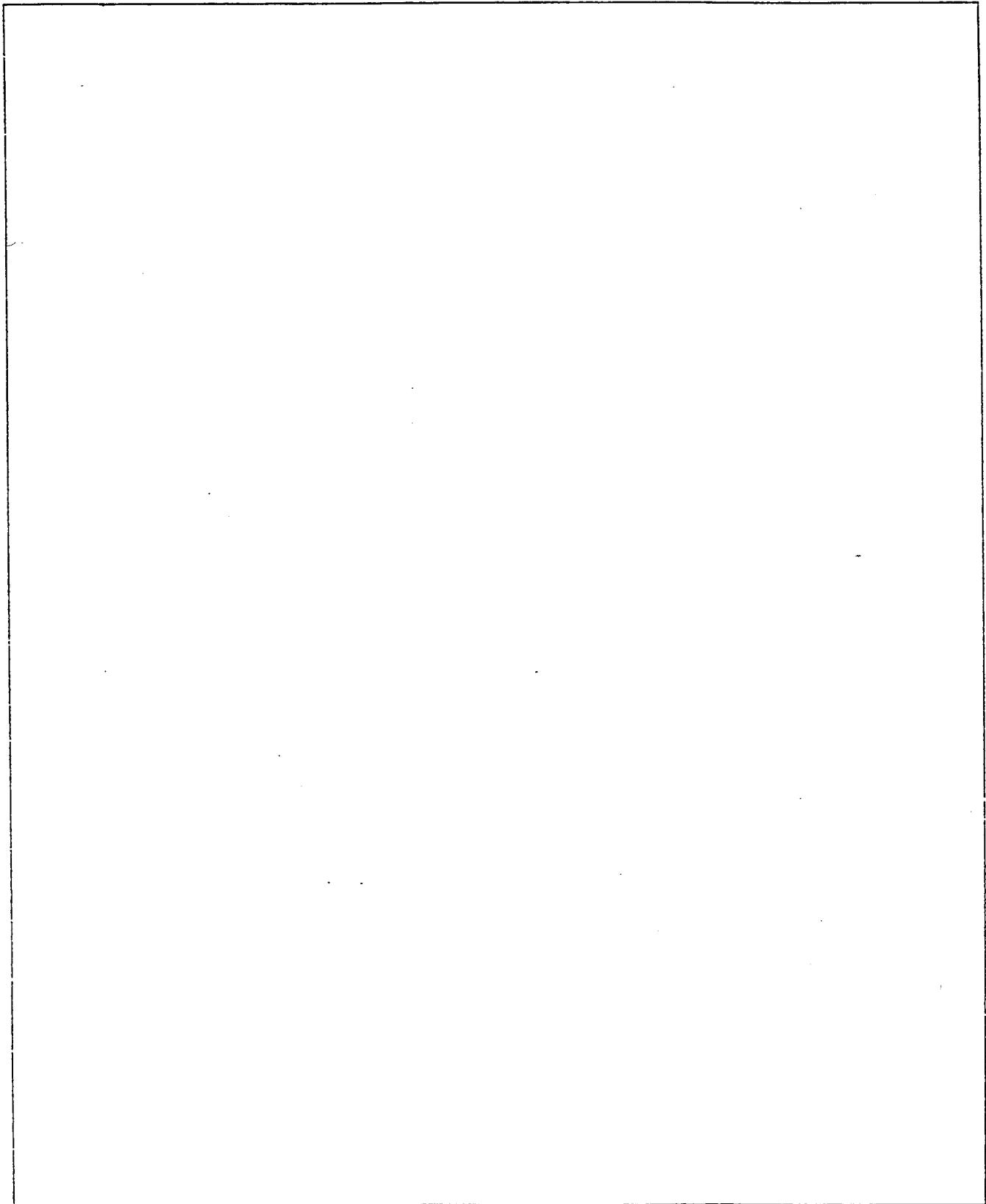
Total 15 points



Groupement inter académique II	Session 2003	Facultatif : code 2.0275
Examen et spécialité <b>CAP EBENISTE</b>		
Intitulé de l'épreuve EP 2-1 : Arts appliqués, Etude de Constr., Technologie : b) Réalisation graphique		
Type Sujet	Facultatif : date et heure	Durée 2 h 30
		Coefficient N° de page / total S 1/3



**DOCUMENT REPONSE  
QUESTION I/**



Examen et spécialité	Happel codage
<b>CAP EBENISTE</b>	<b>2.0275</b>
Intitulé de l'épreuve	N° de page
EP 2-1 : Arts appliqués, Etude de Constr., Technologie: <b>b) Réalisation graphique</b>	<b>S 2/3</b>

PEA  
LH

TF

Examen et spécialité	Rappel codage
<b>CAP EBENISTE</b>	<b>2.0275</b>
Intitulé de l'épreuve	N° de page
<b>EP 2-1 : Arts appliqués, Etude de Constr., Technologie: b) Réalisation graphique</b>	<b>S 3/3</b>