

CAP TAPISSERIE D'AMEUBLEMENT.

Garniture et décor-Couture et décor.

EPREUVE EP3 :

Histoire de l'art et dessin d'Arts Appliqués.

Partie Histoire de l'Art. Temps conseillé, 1 heure.

Le dossier se compose :

d'une feuille d'intitulé A4.

une planche iconographique A3.

un tableau réponse A3.

Partie dessin d'Arts Appliqués. Temps conseillé 3 heures.

Le dossier se compose :

d'une feuille d'intitulé A4.

deux planches iconographiques en couleur A3.

une feuille Canson A3 comportant un cartouche.

Groupement académique II	inter	SESSION 2003	Sujet n° 150 ND OO
CAP TAPISSERIE D'AMEUBLEMENT			
Garniture décor- Couture décor			
Epreuve EP 3	Arts Appliqués et Histoire de l'Art		
Durée 4 heures	Coefficient : 4	N° de page : S1/8	

Histoire de l'art.

Travail sur l'art 1900.

Après avoir observé le document 3/8 (meubles, tissu, vitrail), répondre aux questions suivantes :

A. Ce style est né d'un contexte géographique et historique particulier, pouvez-vous en dire quelques mots.
Réponse ci-dessous :

B. Quelles sont les caractéristiques du style 1900 ? Réponse ci-dessous :

C. Citez au moins 3 noms de créateurs 1900. Réponses ci dessous :

Reconnaître les intrus du document fourni.

Sur le document 3/8 beaucoup de meubles n'appartiennent pas à l'époque 1900.

D. Vous établirez l'ordre chronologique des meubles qui ne sont pas de l'époque 1900. Réponse dans le tableau fourni (document 4/8) à l'aide de la numération.

E. Vous complèterez ce tableau (style, nom de meuble et un commentaire qui comprendra les généralités, caractères, ornements, innovations, etc.).

Evaluation.

Question B 2 points.

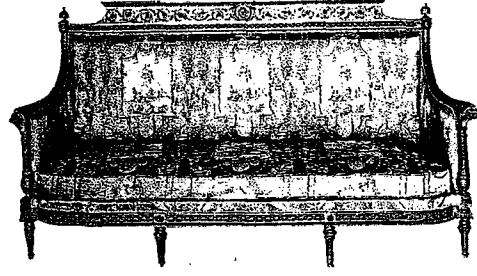
Question C 0,5 points par noms = 4 points..

Question D 0,25 point par doc bien classé = 2 points.

Question E 1,5 points par meuble = 12 points.

Groupement inter académique II	Session 2003	Sujet N° 150 ND OO
EXAMEN : CAP TAPISSERIE D'AMEUBLEMENT – Garniture décor – Couture décor		
EPREUVE : Arts appliqués et Histoire de l'Art		
Durée : 4 heures	Coefficient : 4	N° de page : S 2/8

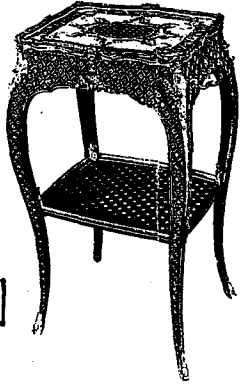
1



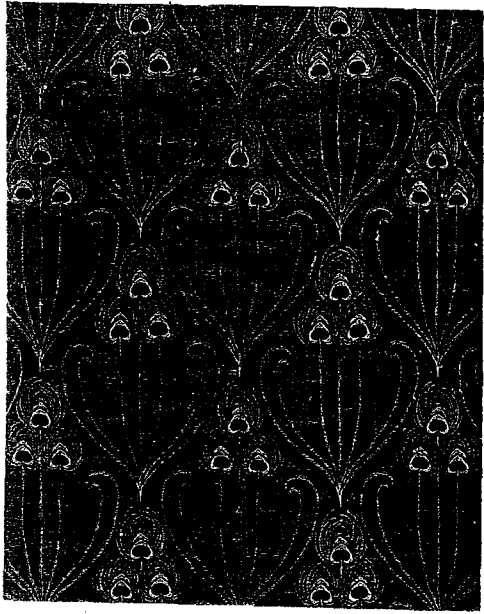
2



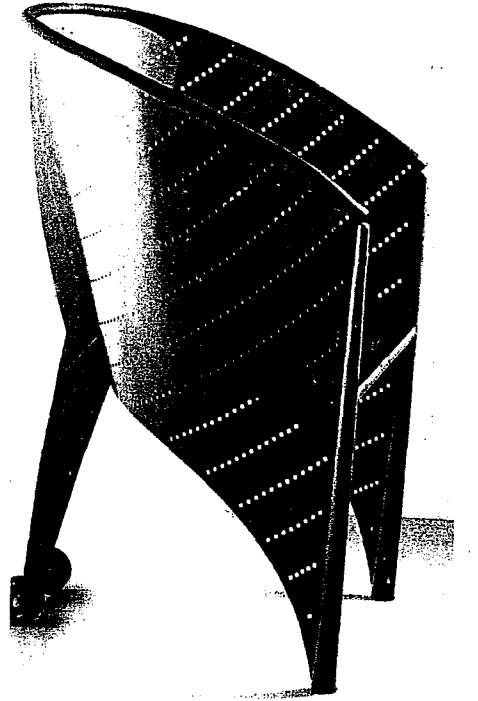
3



4



5



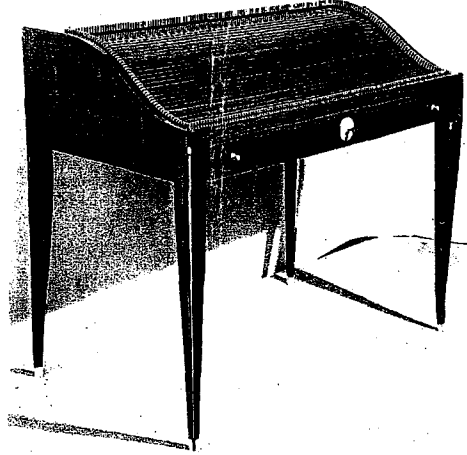
6



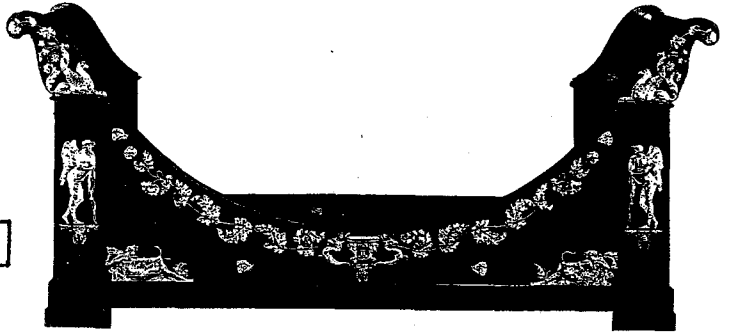
7



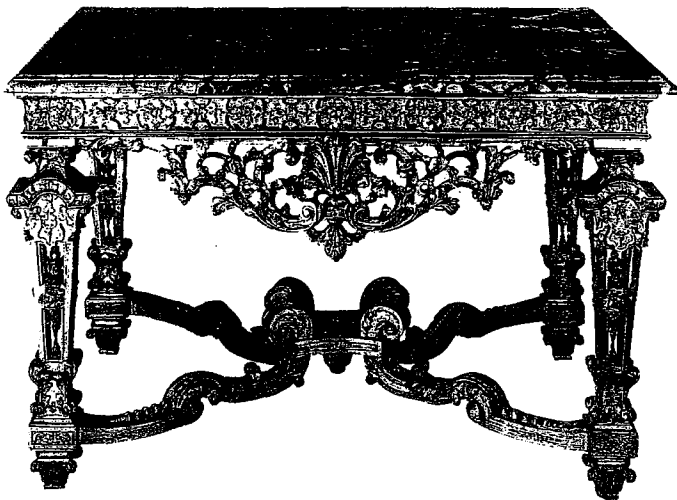
8



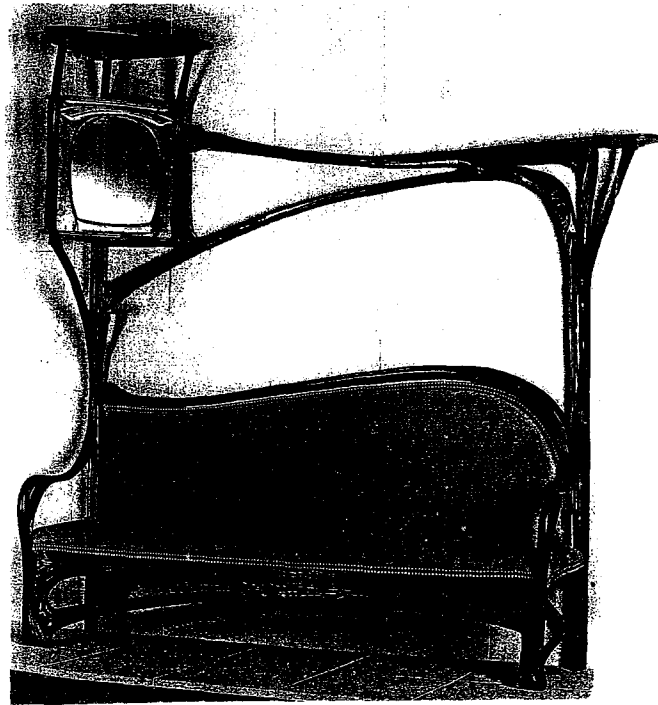
9



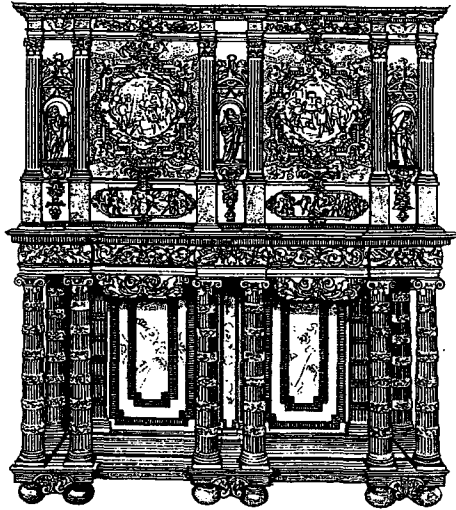
10



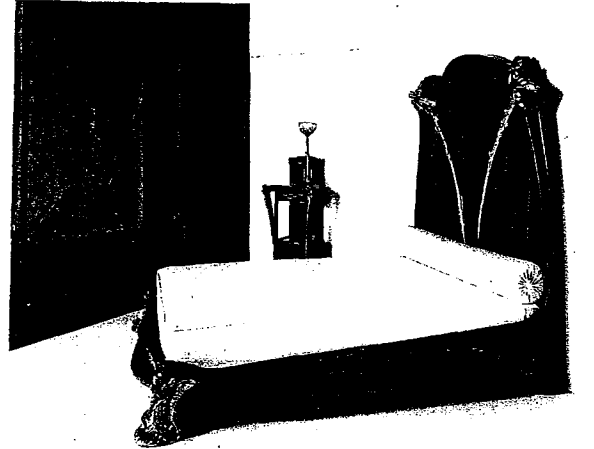
11



12



13



EXAMEN : CAP TAPISSERIE D'AMEUBLEMENT -
GARNITURE DECOR - COUTURE DECOR

N° 150 ND 00

EPREUVE : EP3 Arts Appliqués et Histoire de l'Art

page S 3/8

N° du meuble	Époque Style	Nom du meuble	Commentaires

Sujet d'Arts Appliqués

1^{ère} partie : Se fabriquer un cahier des charges.

Après observation des différentes réalisations des créateurs du XX^{ème} siècle (DOC : 6 et 7/8), il faudra en extraire les **caractéristiques** susceptibles de vous intéresser pour une création à venir.

Comment : Dans le tableau ci-dessous, vous entourerez **un** ou **deux** mots par rubrique. Il vous est possible d'y ajouter vos propres mots.

Tableau analytique :

1. **FORMES et LIGNES :** *ajourées, , brisées, évidées, obliques, circulaires, schématiques, souples, droites, ondulées, verticales, horizontales et jeux de pleins et de vides etc...*
2. **COULEURS :** *Pastels, primaires, tons rompus ou rabattus, gris colorés, fluorescentes, vives, saturées, chaudes, froides, contrastées etc...*
3. **MATIERES :** *pointilliste, rayées, tachetées, mouchetées, brillantes, mates, métalliques, hachurées, spongieuses, transparentes etc...*
4. **ORGANISATION :** *Chaotique, rangée, éclatée, rayonnante, bloquée, orthogonale, symétrique, asymétrique, superposée, juxtaposée, décentrée, aérée, serrée etc...*

Vous venez de définir vos **critères** pour un projet de décoration. Ce sera votre « cahier des charges ».

2^{ème} partie : En fonction de cette sélection, on vous demande de créer un paravent et un élément de mobilier assorti (EX: siège, lit, luminaire etc...).

Vous pourrez jouer sur les formes découpées, les volumes , les couleurs etc...

Il vous est demandé :

- de présenter les **deux produits** (paravent et l'objet mobilier) sur la feuille de dessin A3 (planche 8/8), de façon à mettre en avant vos **critères** (*vous inscrirez lisiblement les critères retenus dans le petit cartouche prévu sur cette feuille*) ;
- de mettre en situation les deux éléments, et faire comprendre par leur **mise en volume**, les rapports d'échelle et de proportions (perspective au choix).

Moyens techniques : au choix du candidat, (il y a la possibilité de mélanger les outils : gouache, aquarelle, feutres, crayons).

La mise en page est laissée à l'appréciation du candidat

EVALUATION :

- Cohérence entre les choix des **caractéristiques** tirées du tableau analytique et votre réalisation.....8pts
- **Unité de style** entre les deux éléments (paravent et objet mobilier).....4pts
- Organisation de l'espace et **mise en volume**.....4pts
- **Maîtrise technique** de la réalisation.....4pts

EXAMEN : CAP TAPISSERIE D'AMEUBLEMENT – GARNITURE DECOR – COUTURE DECOR	N° 150 ND OO
EPREUVE : EP3 Arts Appliqués et Histoire de l'Art	page S 5/8

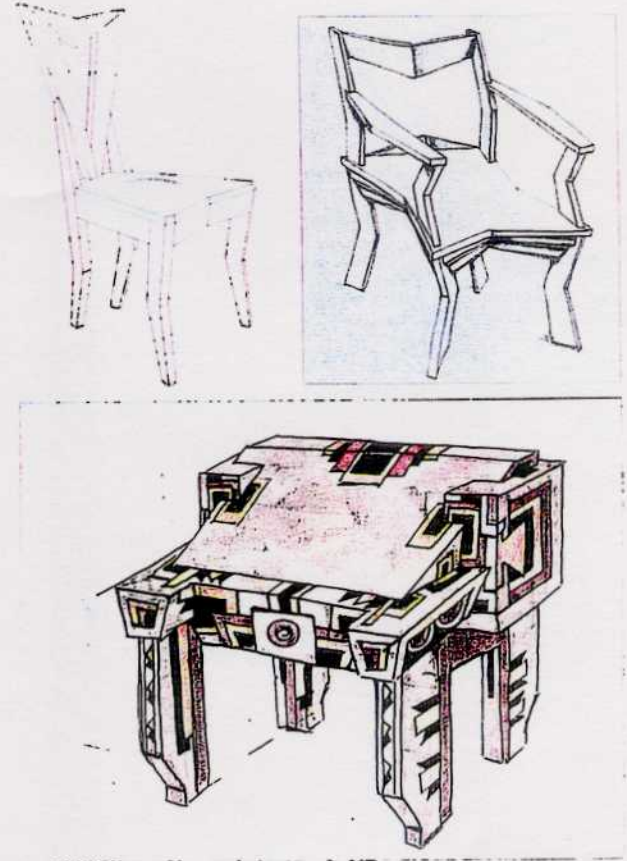
Ci-Dessous, à gauche, étude pour une chaise (1911-1912), dessin de Parel Janák. A droite et en bas, étude pour un fauteuil (1911-1914) et projet de secrétaire (1917-1919) d'Antonin Procházka.



Grand fauteuil aux serpents, polyester polychrome non verni, signé "Niki". Plastiques d'art R. Haligon, édition Niki de Saint Phalle, tirage en 20 exemplaires, 1979-1980. FNAC, dépôt Musée des Arts décoratifs, Paris.



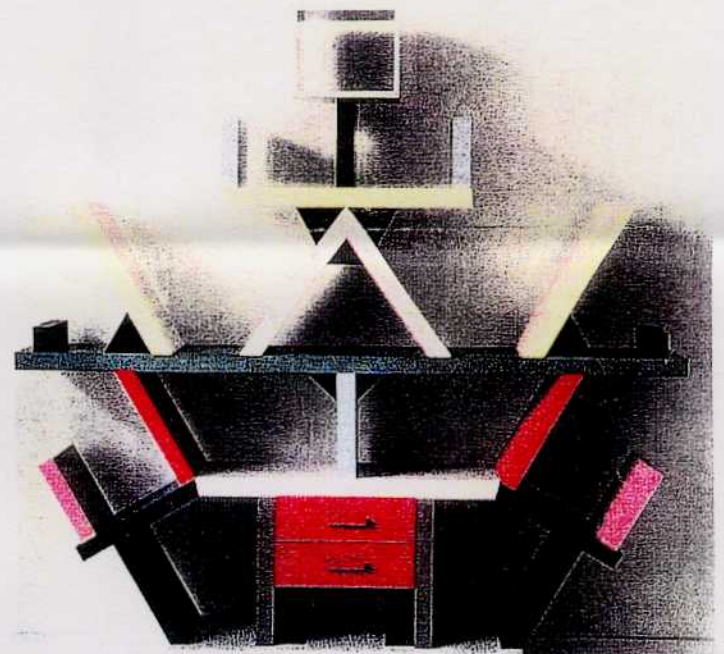
Ci-dessus, le célèbre fauteuil Rood Blaauwe, autrement dit "rouge et bleu", de l'architecte et décorateur néerlandais Gerrit Thomas RIETVELD (1919). Les deux plateaux laqués et la dizaine de segments qui composent ce siège ne sont pas assemblés selon les procédés traditionnels de l'emboîtement. Collection ! Maestri di Cassina.



Arbres des étangs, sipo peint à l'acrylique et verni 1984. Les meubles d'Emmanuel Collin, réalisés par assemblages de planches découpées, ajourées et peintes, sont exposés au musée des Arts décoratifs à Paris en 1987. photos D.R.



Bureau Diderot, bureau plat et son cartonnier, fauteuil et chaise, marqueterie de six essences de bois africains et européens en neuf couleurs, assise et dossier des sièges en cuir, estampillés Rougemont, Briard,ébéniste, et Artcurial, édition Artcurial 1986.



Ettore Sottsass Jr. (né en 1917) Etagère-claustra Carlton, bois plaqué de lamifié plastique, édition Memphis, 1980. Architecte et designer italien. Sottsass fonde le groupe Memphis à Milan en 1981 dont la première collection de meubles et d'objets a une influence déterminante sur le design international. Elle introduit un aspect ludique nouveau souligné par l'emploi de couleurs osées et de stratifiés décoratifs créés par les membres de Memphis eux-mêmes pour la société Abet Laminati. FNAC dépôt musée des Arts décoratifs, Paris



Alessandro Mendini (né en 1931) Fauteuil Proust, bois et tissu peints à l'acrylique de pointillés multicolores édition Studio Alchimia, Milan, 1978.



Saint phalle . 1997 : Banc des générations

EXAMEN : CAP TAPISSERIE D'AMEUBLEMENT –
GARNITURE DECOR – COUTURE DECOR

N° 150 ND 00

EPREUVE : EP3 Arts Appliqués et Histoire de l'Art

page S 6/8



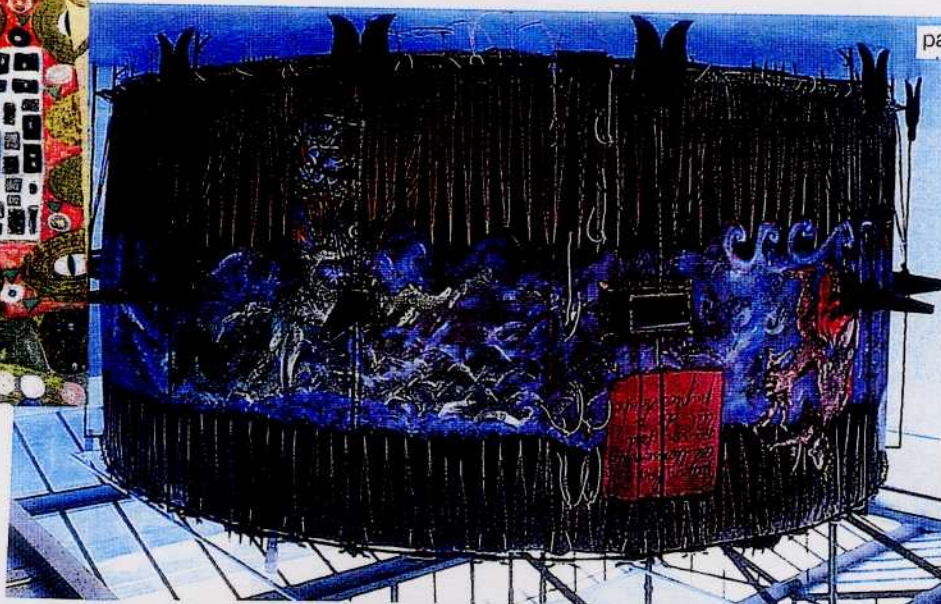
Klimt : 1909



Kandinsky : 1923

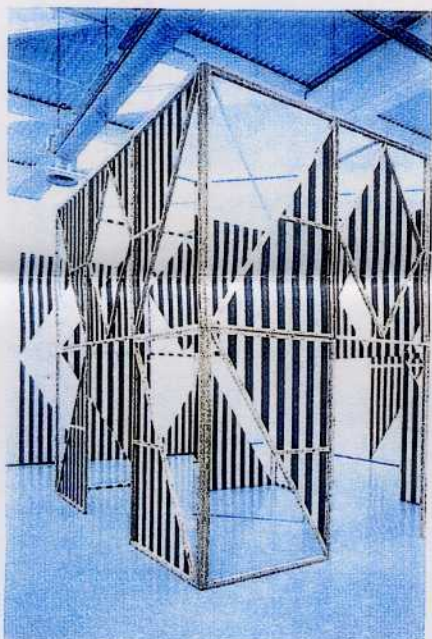
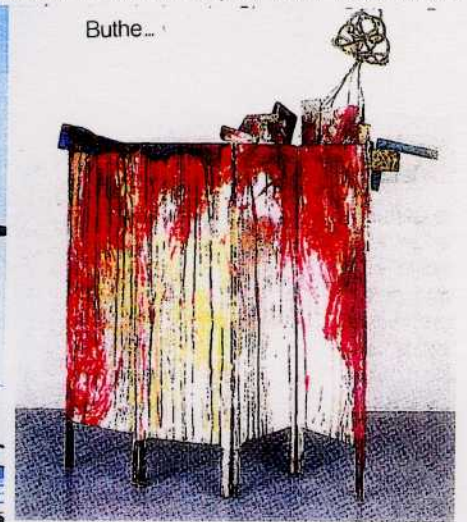


Dubuffet (2: «Tour aux figures II», 1985-86, résine époxy.



paravent recouvert d'objets, 1983, 150x240x75 cm)

Buthe...



D. Buren, «Cabane», 1990-91,



Franz Marc : 1913



Warhol : 1980



«La Tempérance», sculpture de Niki de Saint-Phalle, acrylique sur polyester, 74x50x30 cm,



Louis. Stella «Fladrine», 1994,



Klee : 1917

EXAMEN : CAP TAPISSERIE D'AMEUBLEMENT –
GARNITURE DECOR – COUTURE DECOR

N° 150 ND 00

EPREUVE : EP3 Arts Appliqués et Histoire de l'Art

page S 7/8

CRITERE DU CAHIER DES CHARGES	
FORMES	
COULEURS	
MATIERE	
ORGANISATION	