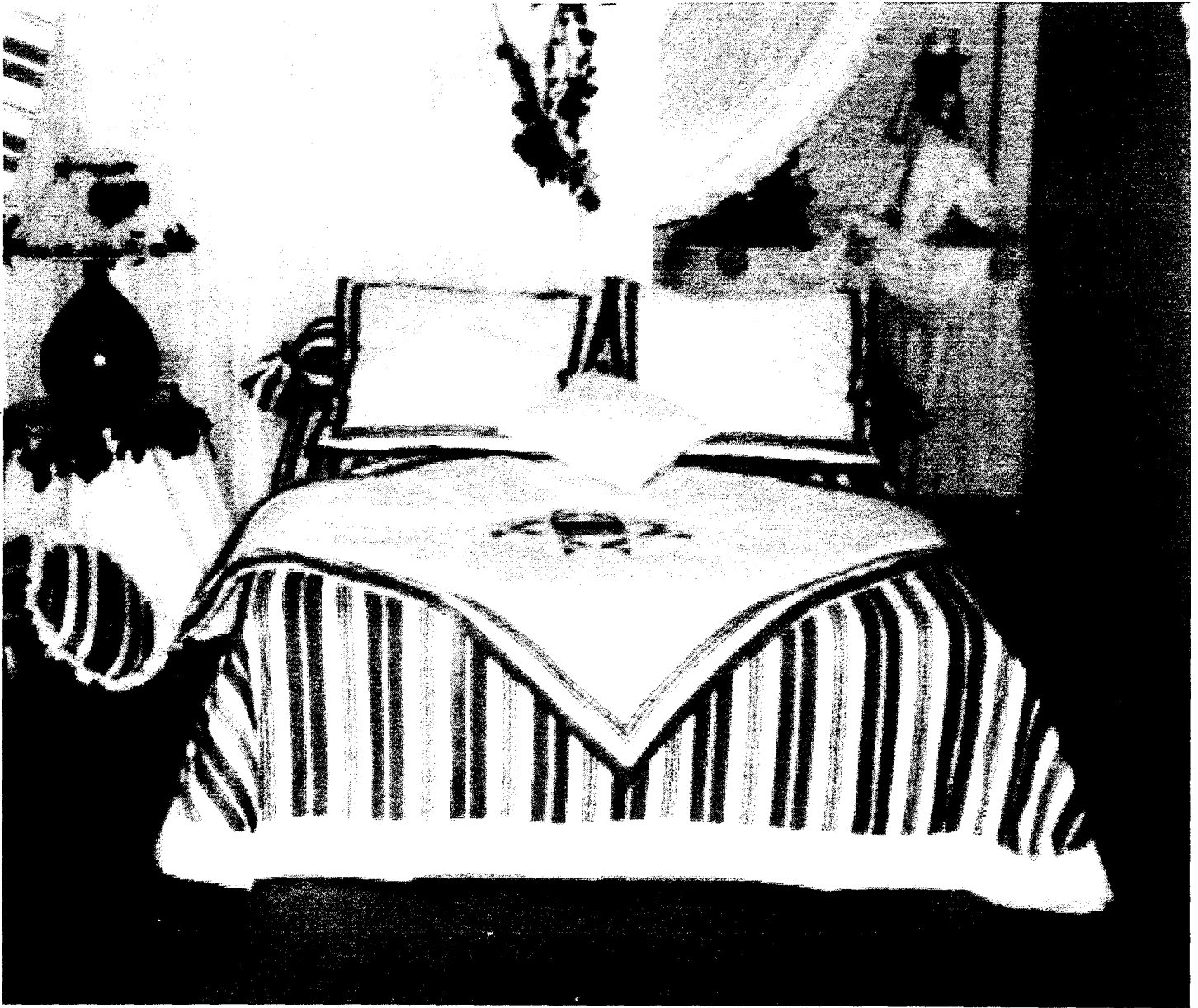


DOSSIER TECHNIQUE

Des clientes vous sollicitent pour réaliser un plaid carré et deux taies d'oreillers afin de remplacer ceux existants qui sont usagés. Elles désirent que l'ensemble soit réalisé en toile de coton blanche.



Groupement inter académique II	Session 2003	Sujet N° 20061
EXAMEN : C.A.P Tapisserie d'ameublement Couture décor		
EPREUVE : EP1 Technologie prévention		
Durée : 1 h 30	Coefficient : 2	N° de page : S 1/4

Renseignements techniques:

- Plaid matelasse :

plateau recto verso blanc. 1400 x 1400
matelassage : deux couches de ouate.

- Housse d'oreiller « portefeuille ».

plateau dessus blanc : 700 x 700
petit rabat blanc : 300 x 700
grand rabat blanc : 580 x 700

(les dimensions sont en millimètres)

Technique de fabrication du plaid d'origine : les deux plateaux sont coulissés (avec prise en couture de la ouate) puis retournés.

EXAMEN : CAP TAPISSERIE D'AMEUBLEMENT COUTURE DECOR	Sujet N° 20061
EPREUVE : Technologie prévention	Page 2 sur 4

QUESTIONS

Question n° 1 (4 points)

Représentez par un dessin technique ce coulissage.

Question n° 2 (4 points)

Proposer deux autres solutions techniques et esthétiques pour la finition du pourtour de ce plaid

Question n° 3 (6 points)

Les clientes envisagent de remplacer plus tard le jeté de lit rayé matelassé par un dessus de lit simple à volant avec traversin indépendant. Proposez trois sortes de volants.

Question n° 4 (4 points)

Quelles seront les mesures à prendre sur le lit pour réaliser ce dessus de lit .

Question n° 5 (6 points)

Elles ont déjà acheté leur tissu pour leur futur dessus de lit et se rendent compte qu'elles n'ont pas pensé au traversin ainsi qu'aux 2 taies d'oreillers. Le traversin aura les extrémités rondes avec un diamètre de 22 cm. La fermeture sera en toile auto-agrippante. Le lit est en 140. Le tissu a une laize de 150 cm.

Précisez le supplément de tissu à acheter pour pouvoir réaliser taies et housse de traversin.

Question n° 6 (6 points)

Etablissez une analyse de fabrication pour la housse de traversin.

Question n° 7 (4 points)

La fermeture des taies d'oreillers sera « portefeuille ». Proposez deux autres solutions de fermetures.

Question n° 8 (6 points)

Pour réaliser ces travaux, vous devez utiliser la machine à coudre et la surjeteuse. Quelles précautions devez vous prendre avant, pendant et après l'utilisation de celles-ci ?

Les questions sont à rédiger sur une feuille de copie anonyme dans laquelle sera insérée l'analyse de fabrication.

EXAMEN : CAP TAPISSERIE D'AMEUBLEMENT COUTURE DECOR	Sujet N° 20061
EPREUVE : Technologie prévention	Page 3 sur 4

ANALYSE DE FAFRICATION

N°	GAMME DES OPERATIONS	CROQUIS

EXAMEN : CAP TAPISSERIE D'AMEUBLEMENT COUTURE DECOR

Sujet N° 20061

EPREUVE : Technologie prévention

Page 4 sur 4