

## TEXTE DU SUJET

1°) A partir des 7 photocopies de pièces de dentelle (doc. 1 à 7),

- Cochez, **sur l'annexe à rendre avec votre copie page 3/3**, à quelle technique appartient chacune d'elles
- Précisez son type (appellation).

( 7 points)

2°) D'après le document joint n°8, étude d'une dentelle :

Indiquez le genre, l'époque et le principal lieu de fabrication (1 point)

3°) Nommez 4 techniques antérieures à la dentelle à l'aiguille (1 point)

4°) Donnez la définition de ces différents termes :

- engrêlure (1 point)
- dentelle de Lille (1 point)
- dentelle de Grammont (1 point)

5°) **Commentaire du tableau de Jan Vermeer *La Laitière* (doc. A) (5 points)**

v. 1658, huile sur toile, 45,4 x 41 cm, *Amsterdam, Rijkmuseum.*

1. Faites une analyse formelle du tableau de *La Laitière* : sujet et éléments représentés, composition (masses, lignes dominantes, couleurs, lumière, ce qui est mis en évidence et comment), atmosphère ainsi créée.
2. Effectuez une analyse comparative entre ce tableau de *La Laitière* (doc. A) et le tableau *La Liseuse* (doc. B), en mettant en évidence les points communs et les différences (quant au sujet et à son traitement pictural).

***Doc. B : La Liseuse, v. 1663, huile sur toile, 46,5 x 39 cm, Amsterdam, Rijkmuseum.***

**Éléments de biographie de Jan (Johannes) Vermeer, dit Vermeer de Delft (Delft, 1632– 1675)**

Peintre néerlandais, longtemps oublié, redécouvert au XIX<sup>ème</sup> siècle, considéré comme l'un des plus grands peintres du XVII<sup>ème</sup>, voire de tous les temps. Œuvre peu abondante, souvent de petit ou très petit format. Il a su saisir la magie, la profondeur et l'intimité de l'existence.

La vie de Vermeer ne présente guère de traits saillants, si ce n'est qu'il mourut jeune après avoir eu au moins treize enfants. Fils d'un tisserand, aubergiste et marchand d'art, dès son plus jeune âge, Vermeer a vu passer chez son père de nombreuses peintures qui, même si elles n'étaient pas toutes d'excellente qualité, n'en reflétaient pas moins les styles, les modes et les tendances du temps. A la mort de son père en 1652, il exerce à son tour le métier d'aubergiste et de marchand d'art (en privilégiant plus particulièrement la peinture italienne, ou du moins caravagesque); il commence à peindre. Ses dernières années furent assombries par de grosses difficultés financières. Son œuvre n'est marquée par aucune commande officielle. Il n'eut que des rapports sporadiques et indirects avec l'étranger. Il cultiva des amitiés importantes dont celle d'Antoine van Leeuwenhoek, originaire de Delft et inventeur du microscope.

Examen et spécialité			SESSION 2003	
CAP Arts de la dentelle				
Intitulé de l'épreuve				
E.P. 3 : Histoire de l'art et de la dentelle				
Type	Facultatif : date et heure	Durée	Coefficient	N° de page / total
<b>SUJET</b>	Vendredi 13 Juin 2003	2 h	3	1/3

## 6°) Etude d'éléments d'arts appliqués (3 points)

Divers objets décoratifs ou utilitaires hollandais du XVII<sup>e</sup> siècle sont proposés à votre étude.

- **Doc. a : Plaque à décor de paysage** en faïence de grand feu à décor en camaïeu bleu, longueur 103 cm et **carreau ordinaire**, Delft, Hollande, fin XVII<sup>e</sup> siècle.
- **Doc. b : Bouteille à décor chinois**, faïence stannifère, Delft, Hollande, vers 1970, H. 26,5 cm.
- **Doc. c : Pichet en balustre à déversoir**, dit Jan Steenkan (« pichet de Jan Stenn »), Pays-Bas, XVII<sup>e</sup> siècle, étain, H. 22 cm, *Rijksmuseum*.
- **Doc. d : Plat en orfèvrerie**, par Sigismund Zachammer, Amsterdam, 1685, Ø 36,2 cm.
- **Doc. e : Gobelet**, Enkhuizen, Pays-Bas, vers 1630, H. 18,4 cm.

1. Dégagez les éléments qui caractérisent tous ces objets : matériaux, technique utilisée, décors, formes...
2. a) En faisant le lien avec les deux tableaux de Jan Vermeer étudiés préalablement, montrez ce qu'ils révèlent de la société hollandaise du XVII<sup>e</sup> siècle.  
b) Vous pourrez éventuellement en préciser le contexte et indiquer le nom d'autres peintres hollandais de cette époque.

**Doc. a : Plaque à décor de paysage et carreau ordinaire** : les paysages de F. Van Frytom ornent le plus souvent des plaques, parfois aussi le bassin d'assiettes ou des pièces de forme telles que pichets, vinaigriers, bouteilles... On y trouve, comme dans la peinture sur bois ou sur toile de son temps, la traduction poétique de vues plus ou moins imaginaires.

Les carreaux de Delft ordinaires sont, eux, exécutés rapidement.

**Doc. b : Bouteille à décor chinois** : Dans la seconde moitié du XVII<sup>e</sup> siècle, les fabriques de céramique de Delft surpassèrent les autres au point que Delft devint un terme générique désignant toutes les faïences stannifères à décor de camaïeu bleu sur fond blanc. Les artisans appartenaient à la confrérie de Saint-Luc, mais la direction des établissements était généralement assurée par de riches marchands, les règlements corporatifs interdisant aux ouvriers d'occuper des postes de direction. Ils furent parfois transgresser. Cette bouteille illustre la très haute qualité qu'atteignirent à Delft les imitations de porcelaines Wan-li

**Doc. c : Pichet en balustre à déversoir** : fréquemment représenté dans les natures mortes et scènes de genre hollandaises. Son déversoir de section hexagonale muni d'un petit couvercle à charnière est caractéristique.

**Doc. d : Plat en orfèvrerie** : le décor de ce plat est, par son style, caractéristique de l'orfèvrerie hollandaise de la seconde moitié du XVII<sup>e</sup> siècle : motifs végétaux étroitement juxtaposés (fleurs, fruits, feuillages) entre lesquels s'insèrent des figures d'échelle beaucoup plus réduite (parfois animaux, enfants). Décor exécuté au repoussé, avec des détails ciselés, gravés ou matés.

**Doc. e : Gobelet** : plutôt que la coupe sur pied, il fut le récipient à boire le plus typique en Hollande au XVI<sup>e</sup> et au XVII<sup>e</sup> siècles. Ici, base renforcée par un cerclage d'argent moulé et estampé.

Examen et spécialité		SESSION 2003		
CAP Arts de la dentelle				
Intitulé de l'épreuve				
E.P. 3 : Histoire de l'art et de la dentelle				
Type	Facultatif : date et heure	Durée	Coefficient	N° de page / total
SUJET	Vendredi 13 Juin 2003	2 h	3	2/3

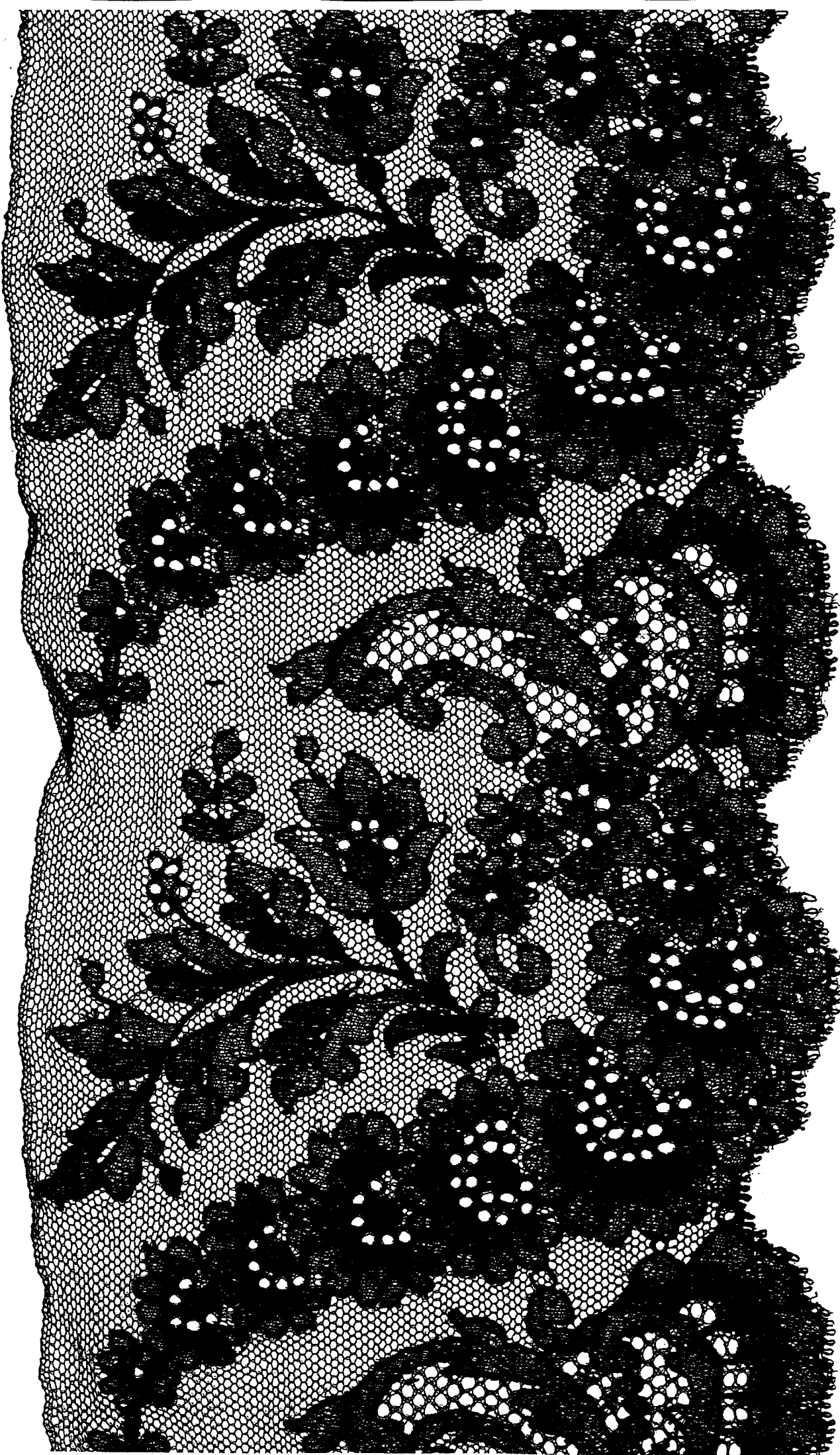
ANNEXE à rendre

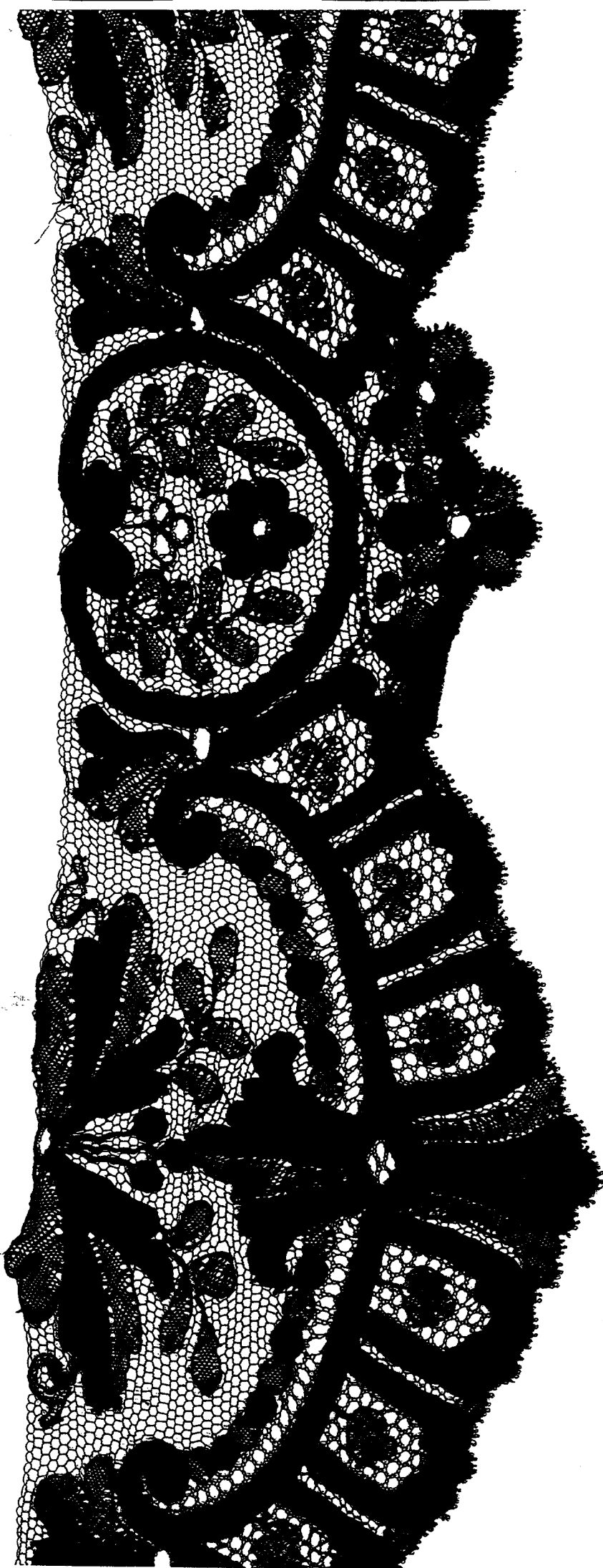
(à insérer et àagrafer en bas à gauche à l'intérieur de votre copie)

	Fuseaux	Aiguille	Mixte	Mécanique	Type
1					
2					
3					
4					
5					
6					
7					

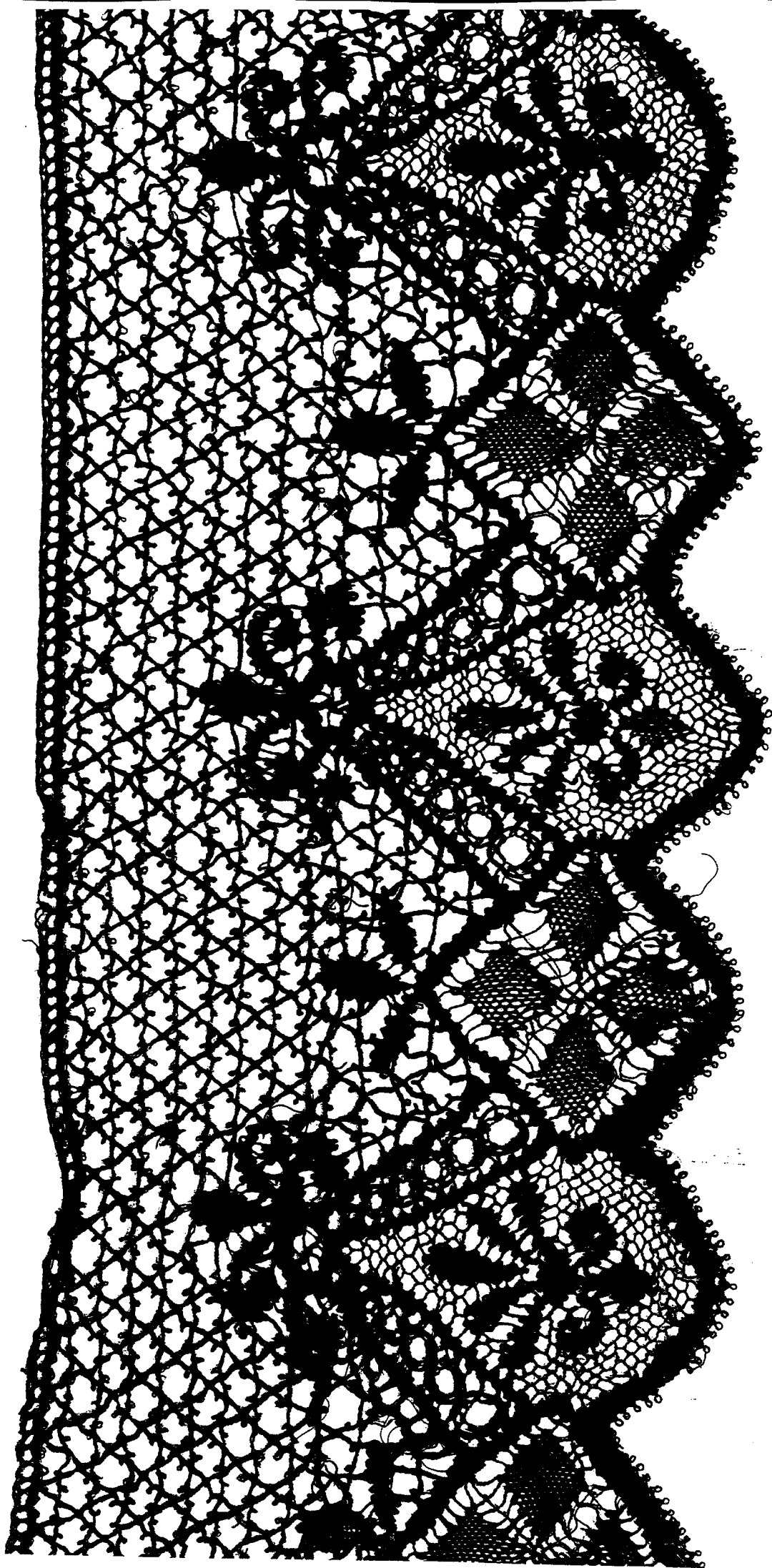
Examen et spécialité				SESSION 2003	
CAP Arts de la dentelle					
Intitulé de l'épreuve					
E.P. 3 : Histoire de l'art et de la dentelle					
Type	Facultatif : date et heure	Durée	Coefficient	N° de page / total	
<b>SUJET</b>	Vendredi 13 Juin 2003	2 h	3	<b>3/3</b>	

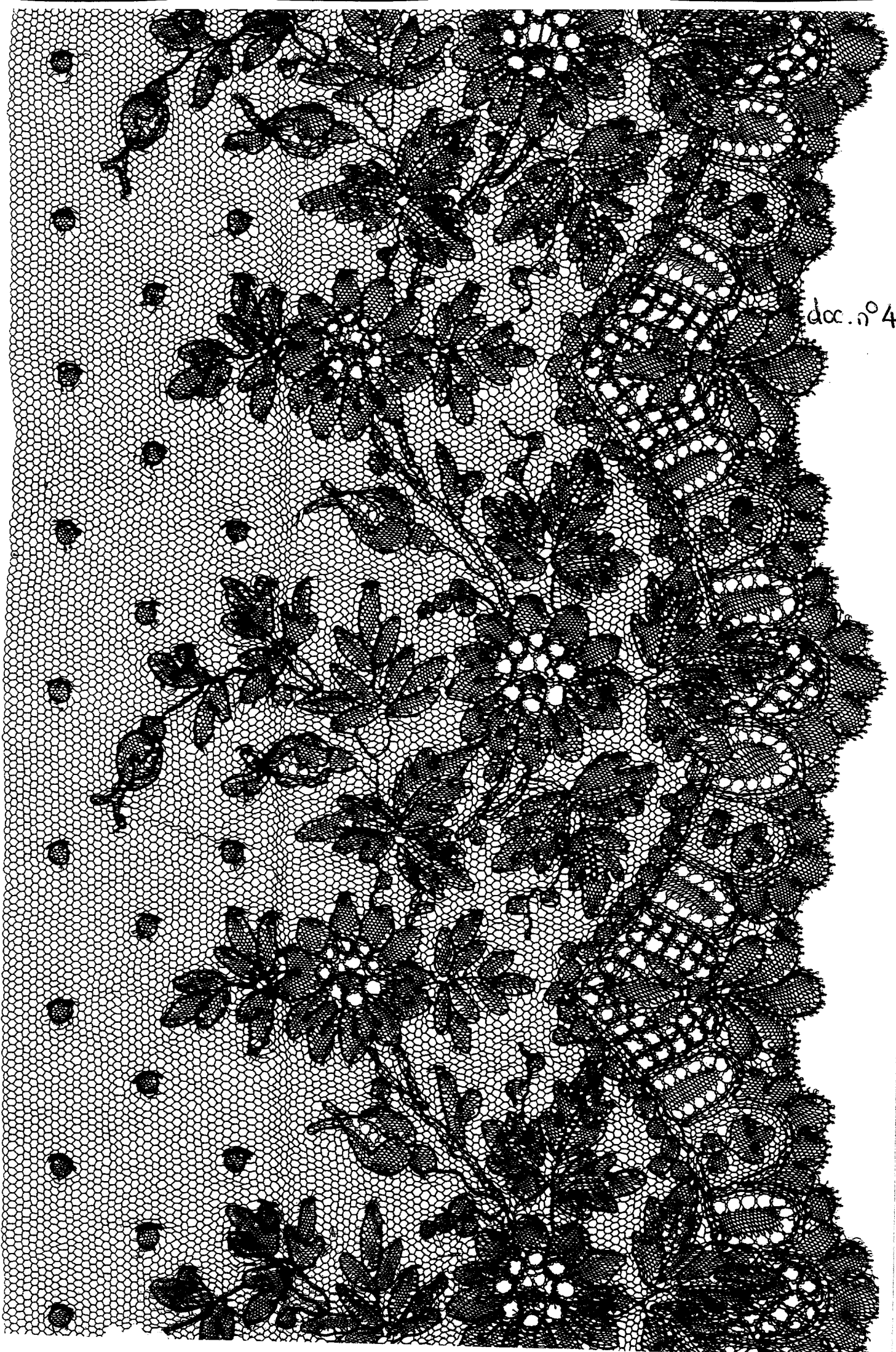
doc. n.º 1.





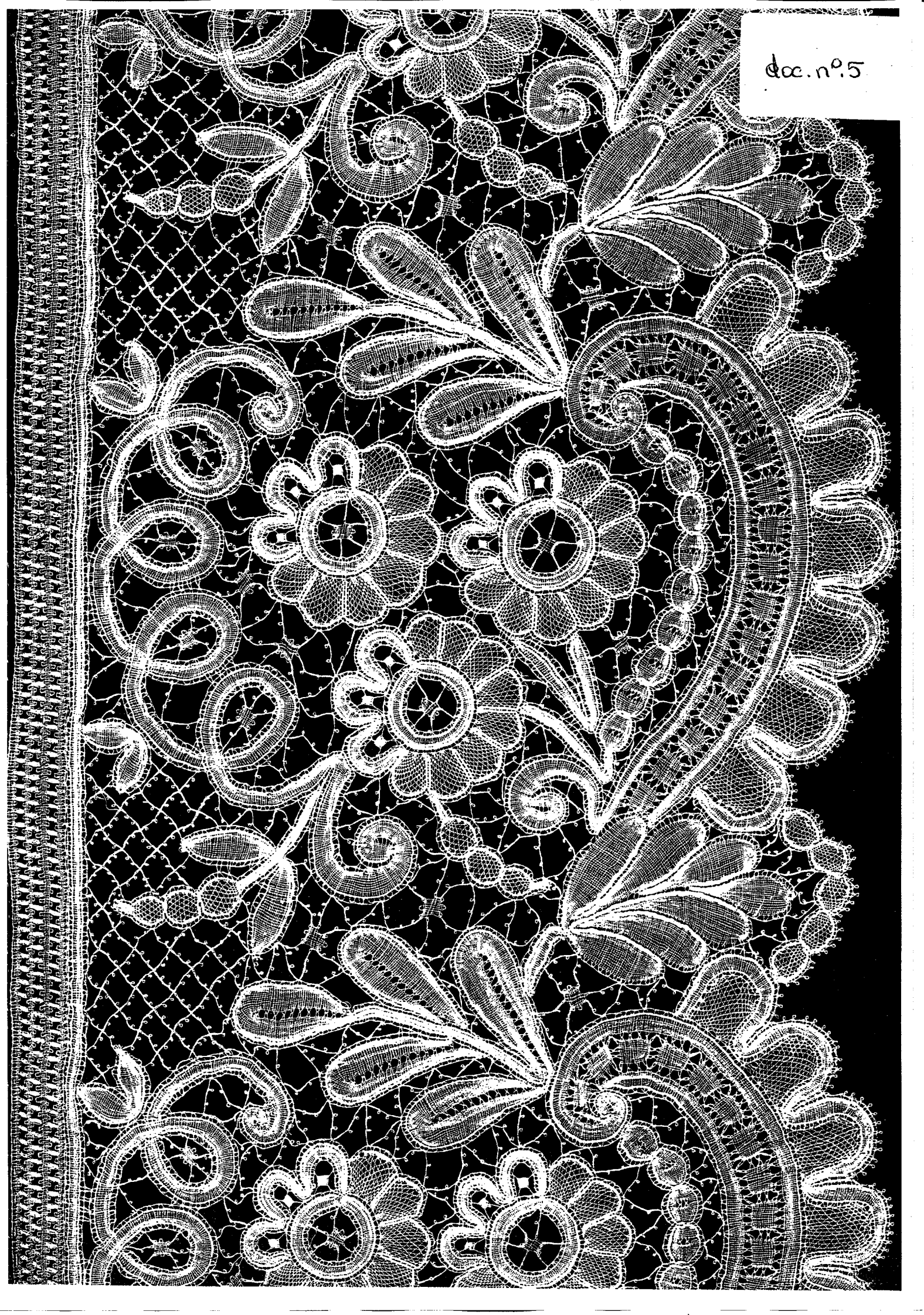
doc. n° 3.





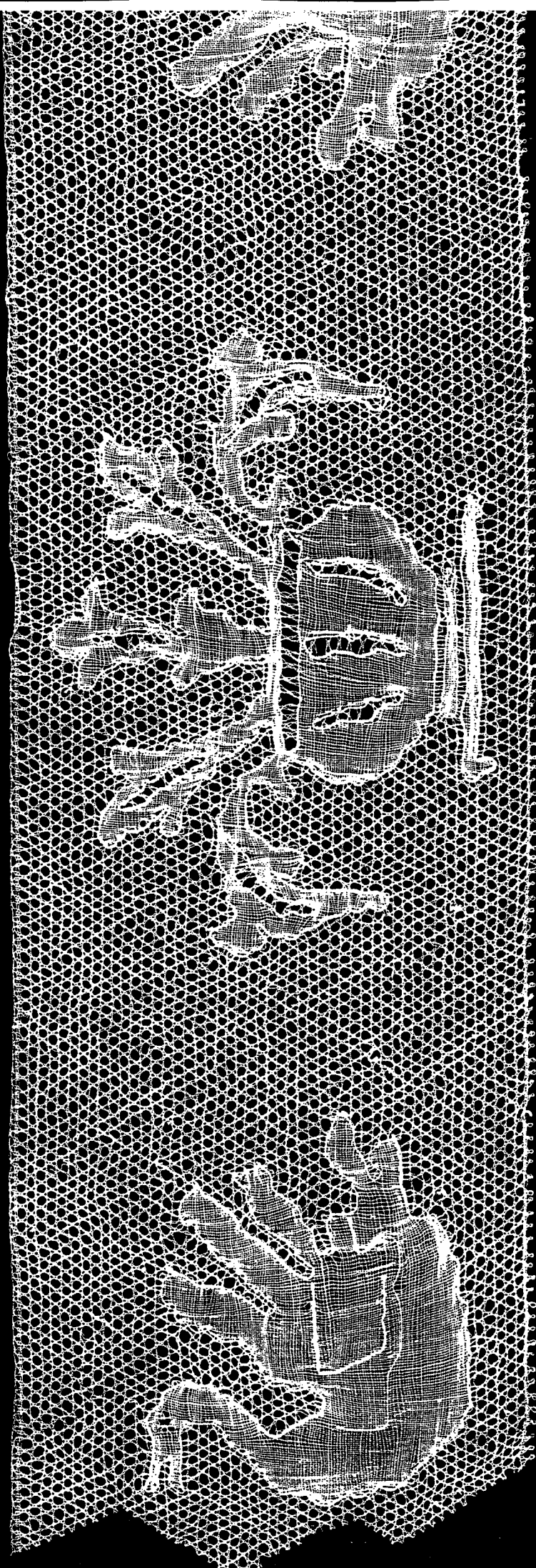
doc. n° 4

doc. n° 5

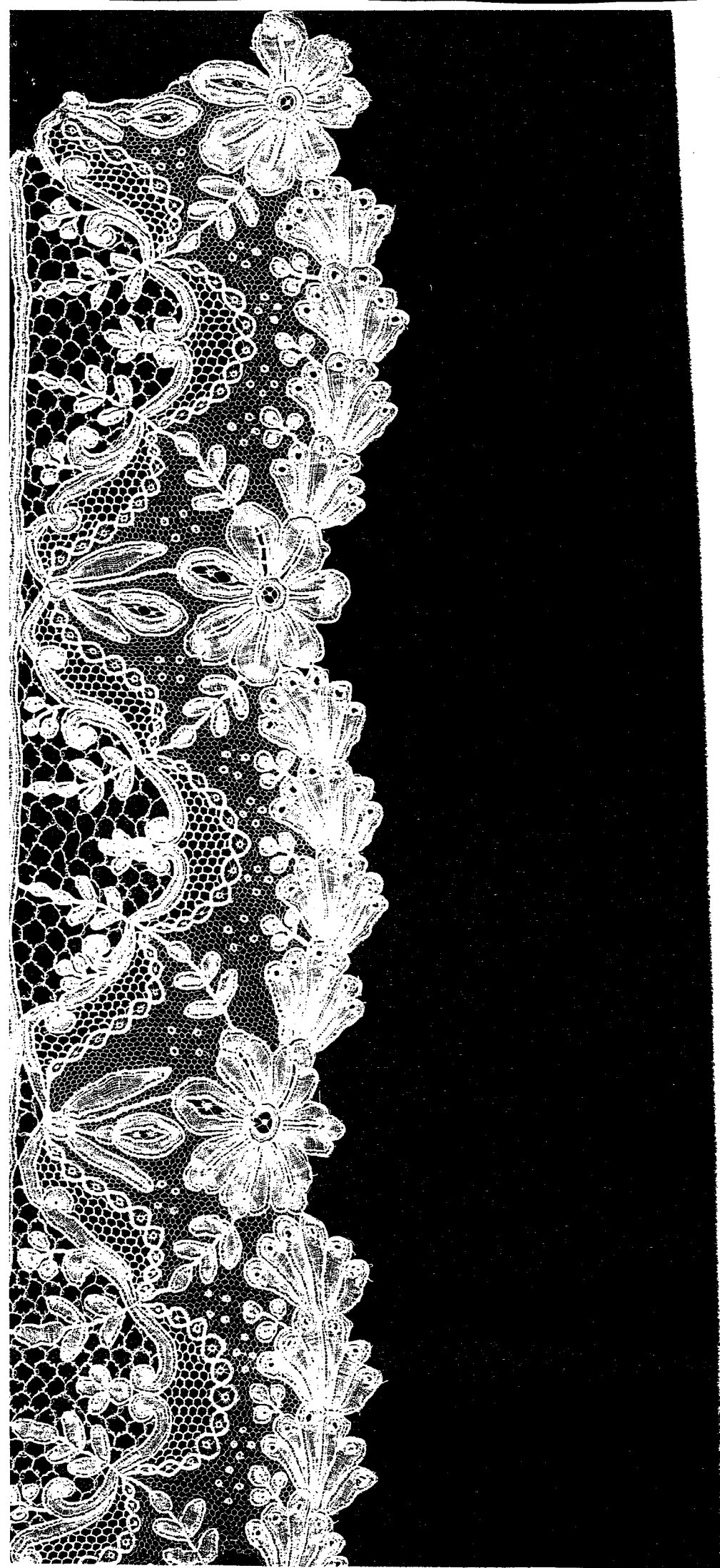




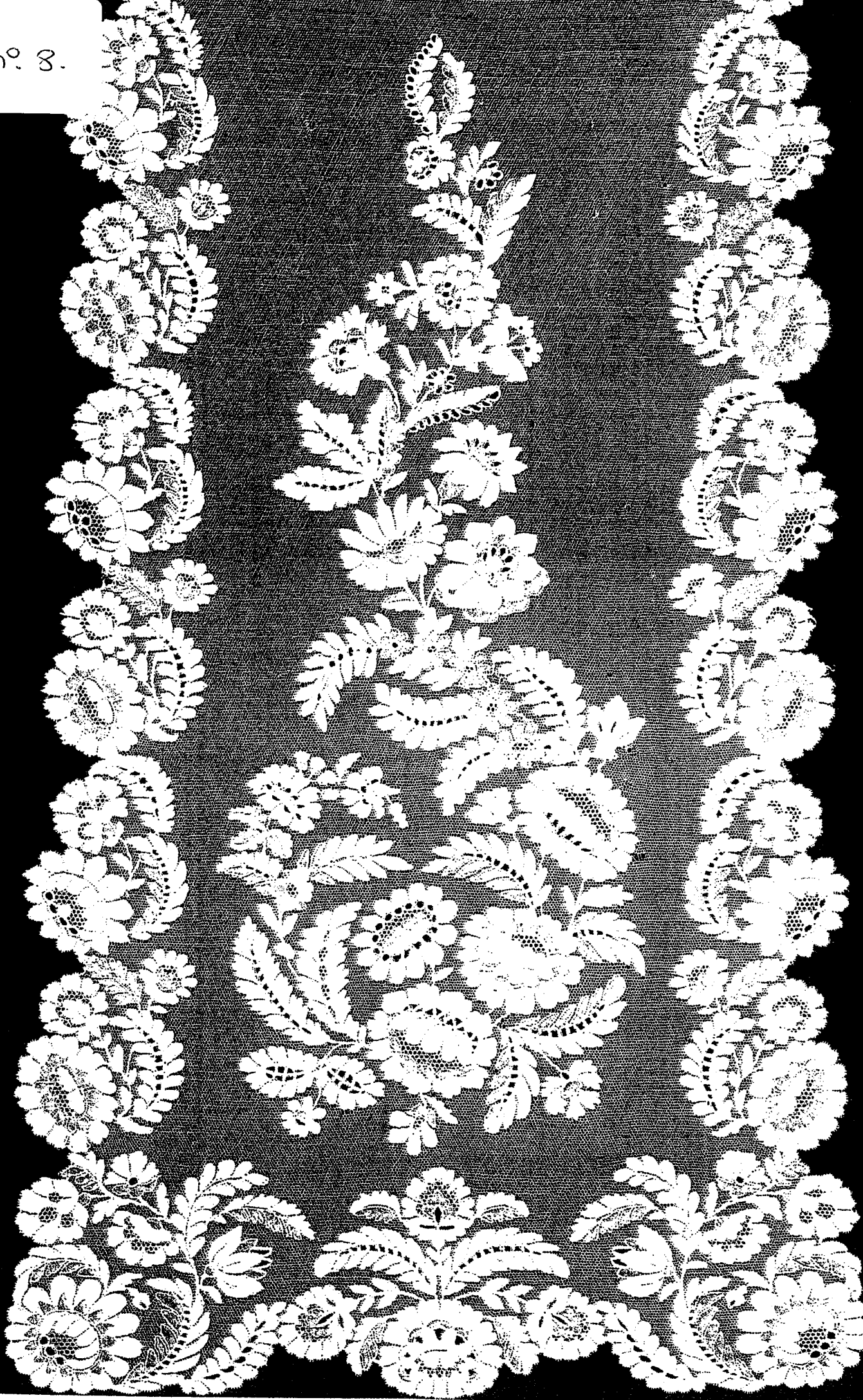
doc. n° 6.



doc. n.º 7.



doc. n° 8.





*La laitière de Jean Vermeer (doc.A)*



*La liseuse de Jean Vermeer (doc.B)*

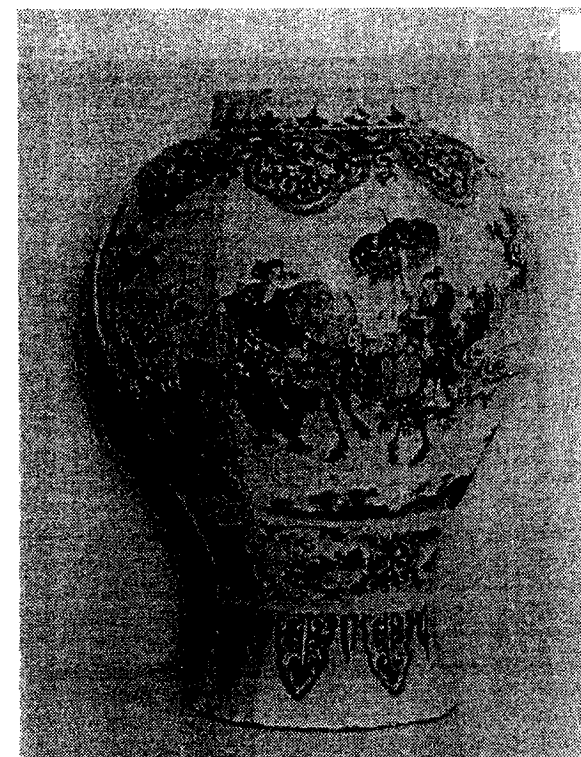


**Doc. a : Plaque à décor de paysage**

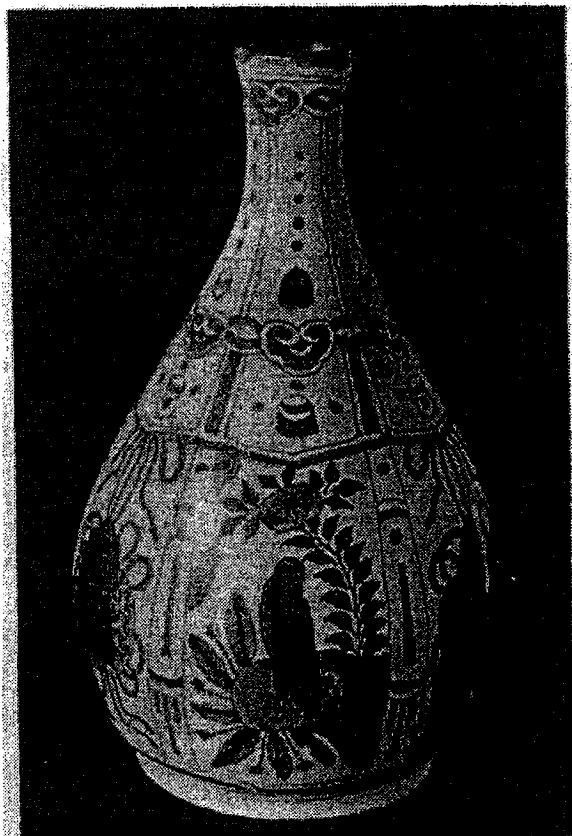


*Les carreaux sont  
l'une des formes les  
plus populaires de  
la faïence de Delft.*

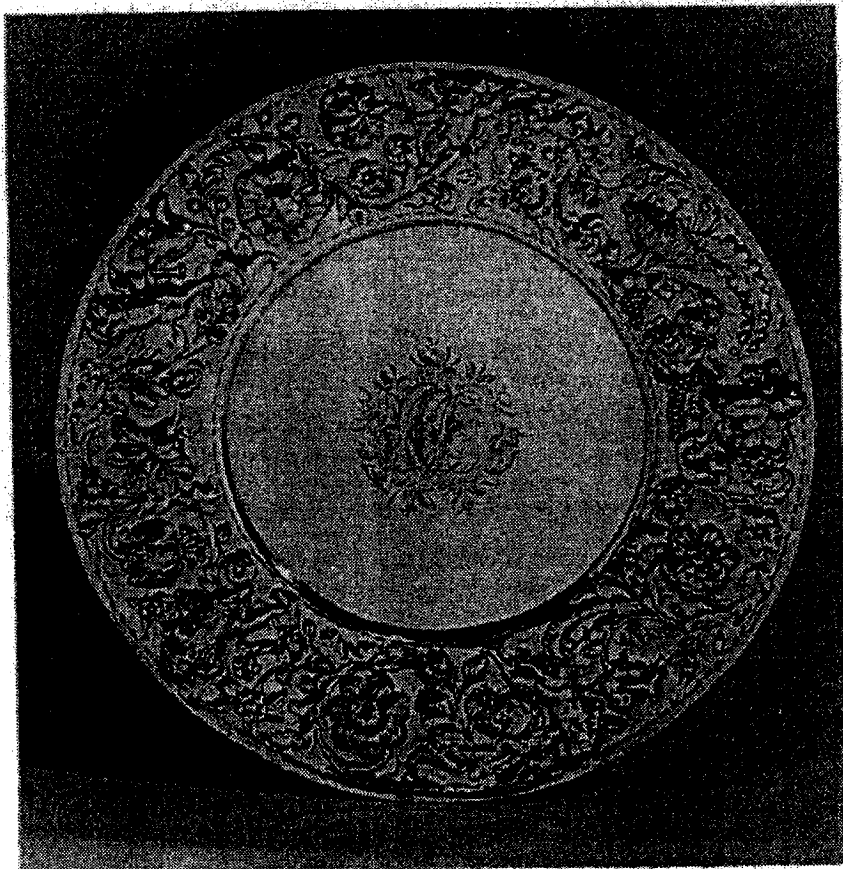
**Doc. a : carreau de delft**



**Doc. h : Bouteille**



**Doc. c : Pichet en balustre**



**Doc. d : Plat en orfèvrerie**



**Doc. e : Gobelet**