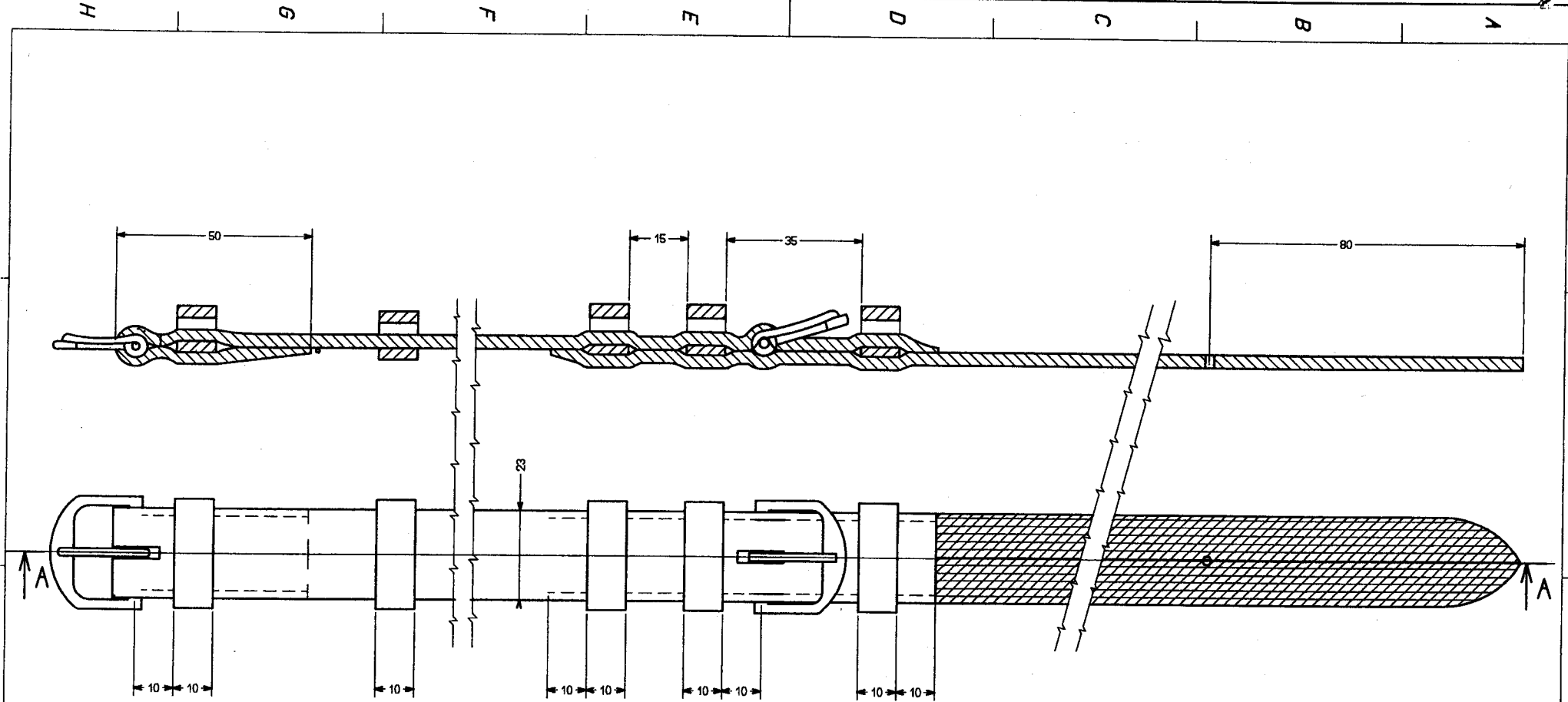


Barème de correction

Position de la vue de coupe	
Placée au-dessus de la vue de face	1 pt
Placement horizontal correct	1 pt
Respect des mesures et cotation	
Epaisseur de la matière donnée (4 m/m)	1 pt
Cotation : trou de bouclage	1 pt
Valeur d'enchapure	1 pt
Ecartement de passants fixes	2 pts (1 pt par cote)
Exploitabilité des dessin de montage	
Les montages des passants fixes sont corrects	4 pts (1 pt par passant)
La position de la boucle centrale est correcte	2 pts
L'enchapure de boucle est correcte	2 pts
Qualité des traits	
L'épaisseur des traits est respectée	1.5 pts
Les hachures sont correctement placées	1.5 pts
Propreté du dessin	1 pt
Total	20 points

Groupement inter académique II	Session 2003	Code 3 0325
Examen et spécialité CAP Sellier Harnacheur		
Intitulé de l'épreuve Dessin appliqué à la profession		
Type CORRIGE	Facultatif : date et heure	Durée 2 heures
		Coefficient 2
		N° de page / total C 1/3



amen et spécialité	Rappel codage
CAP Sellier Harnacheur	3 0325
Intitulé de l'épreuve	N° de page
Dessin Appliqué à la profession	C 2/3

B A

N° Candidat ↓	Total points ↓	Position de la vue		Respect des mesures et cotation				Exploitabilité des montages			Aspect général du dessin		
		Vertical 1 pt	Horizontal 1 pt	Epaisseur 1 pt	Trou de bouclage 1 pt	Enchapure 1 pt	Ecartement des passants 2 pts	Montage des passants 4 pts	Boucle 2 pts	Enchapure 2 pts	Traits 1.5 pts	Hachures 1.5pts	Propreté 1 pt

amen et spécialité	Rappel codage
CAP Sellier Harnacheur	3 0325
Intitulé de l'épreuve	N° de page
Dessin Appliqué à la profession	C 3/3