

Groupement Inter Académique II

**BEP MAINTENANCE DE VÉHICULES AUTOMOBILES**  
**Dominante D : cycles et motocycles**

**CAP MECANICIEN EN MAINTENANCE DE VEHICULES**  
**option : cycles et motocycles**

**SESSION 2003**

**Épreuve EP 2**

**Poste B1 (4h)**

**MISE EN ŒUVRE D'UNE INTERVENTION**

CAP : C 1.1, C 1.2, C 1.3, C 2.1, C 3.2, C 3.3, C 3.4, C 3.5, C 3.6, C 3.7, C 4.1,  
BEP : C 1.1, C 1.2, C 1.3, C 1.4, C 1.5, C 2.1, C 2.2, C 2.3, C 2.4, C 2.5, C 2.6, C 3.1, C 3.2,  
C 3.3, C 3.4, C 3.5, C 3.6, C 4.1, C 4.2.

**N° du Candidat :**

**Epreuve ponctuelle terminale**

Ce dossier devra être conservé par l'établissement jusqu'à la session suivante, il pourra être communiqué au jury ou à l'autorité rectoriale à leur demande.

Les fiches "analyse du travail effectué et d'évaluation" seront toutes transmises au jury académique ; elles sont renseignées durant le déroulement de l'épreuve.

<b>BEP Maintenance de Véhicules Automobiles</b> <b>CAP Mécanicien en Maintenance de Véhicules</b> <b>option D : Cycles et Motocycles</b>	<b>Session 2003</b>	
	<b>Épreuve EP2 : Mise en œuvre d'une intervention</b>	
<b>Durée : 8 h</b>	<b>Coef : CAP 12, BEP 8</b>	<b>Page 1 / 8</b>

**1 - Description de la situation d'évaluation :**

Le véhicule confié présente un dysfonctionnement sur le circuit de clignotant.

D'autre part le client a exprimé ses remarques sur la suspension avant, le remplacement de l'huile de fourche est nécessaire.

Sur le cycle confié il est demandé de remplacer un rayon cassé sur la roue avant, et de remplacer les roulements de direction.

**2- Matériel et documentation fournis au candidat :**

Documentation ressource	Outillage & matériel	Documents réponses
Documents techniques relatifs aux moteurs des motos à régler: <ul style="list-style-type: none"> <li>- Manuel de réparation,</li> <li>- Notice avec les valeurs de réglage ou microfiche ou informatique.</li> <li>- Protocole de réglage,....</li> <li>- Catalogue des pièces de rechange,...</li> </ul>	Outillage classique, Outillage spécifique pour le démontage et le contrôle de la suspension : Calibre à coulisse, comparateur, bloc magnétique, vés, marbre, mètre ou réglet, clef dynamométrique,.... Bac de rangement structuré, Outillage spécifique pour le contrôle du circuit incriminé : multimètre,.... Pièces de rechange adaptées : joints à lèvres, fusible neuf et défectueux, centrale clignotante neuve et en panne, jeu de lampes de clignotant neuf et défectueux.  Outillage spécifique pour l'intervention prévue sur le cycle : Clef à rayons, centreur de roue, arrache cage à billes si besoin,....  Pièces de rechange adaptées : lot de rayons de différentes longueurs, jeu de cage à billes de direction, graisse,.... Produit de nettoyage et lubrifiant adaptés, éprouvette graduée, Dégraissant, chiffons, Huile de fourche	Tableau de relevé des mesures et contrôles, pages 4 / 8 et 6 / 8

### - Travail demandé :

Réaliser les interventions prévues.

### Vous devez :

- sur la moto :

- identifier l'élément défaillant du circuit de clignotant et proposer oralement l'intervention à réaliser.
- Déposer et contrôler tous les éléments de la suspension avant,
- Remonter et reposer l'ensemble,
- Effectuer la vidange et le réglage du niveau d'huile,
- Effectuer un compte rendu oral de l'état de la suspension.
- Établir la liste des pièces nécessaires à l'intervention,

- sur le cycle :

- Remplacer le rayon cassé,
- Réaliser le dévoilage.
- Déposer la fourche,
- Remplacer les éléments défectueux,
- Régler l'ensemble monté.

Compétences évaluées : C1.1, C 2.1, C3.2, C3.3, C 3.4, C 3.5, C 4.1

Compétences évaluées	Le candidat devra être capable de	Indicateurs d'évaluation
<b>C 3.3</b> Mesurer - Contrôler	Effectuer les mesures et contrôles sur les éléments de la suspension avant et sur le circuit de clignotant. Effectuer un compte rendu oral de l'état de la suspension et du circuit de clignotant.	L'utilisation des appareils de contrôle est rationnelle, Le tableau de relevé est complété sans erreurs Le compte rendu oral est cohérent.
<b>C 2.1</b> Diagnostiquer	Comparer les résultats des mesures aux valeurs de référence. Identifier le composant défaillant ou la cause de la défaillance du circuit de clignotant et de la suspension avant.	Les conclusions sont conformes à l'état relevé. Le ou les éléments défectueux sont identifiés L'élément incriminé est en cohérence avec l'état constaté
<b>C 3.5</b> Démonter, remonter,	Démonter et remonter rationnellement la suspension prévue. Démonter et remonter rationnellement l'enveloppe, le rayon, la fourche et les roulements à billes.	La méthodologie prévue est respectée Le poste de travail est organisé rationnellement. Les serrages sont conformes
<b>C 3.4</b> Régler des sous - ensembles	Réaliser le dévoilage en conformité, Régler le jeu de la fourche en conformité	Les réglages sont conformes.
<b>C 3.2</b> Réaliser des opérations d'entretien courant	Effectuer le remplacement de l'huile de la suspension en conformité.	La réalisation des opérations est conforme aux préconisations constructeur. Le poste de travail est organisé rationnellement, les règles de sécurité sont respectées.
<b>C 1.1</b> S'approvisionner au magasin de pièces de rechange	Lister les pièces nécessaires à l'intervention pour la fourche de la moto	Conformité de la liste établie
<b>C 4.1</b> Évaluer son travail	Contrôler la qualité de l'intervention. Signaler les défauts constatés Gérer le temps.	Le travail est réalisé en conformité dans le temps imparti. La sécurité est respectée durant toute l'intervention La non qualité ainsi que les défauts sont signalés.

## Groupement Inter Académique II

N° candidat : .....

### TABLEAU DE RELEVÉ DES MESURES ET CONTRÔLES

Poste B1

Compléter le tableau de relevé ci-joint lors de la mesure et du contrôle.

Pièces à contrôler	Contrôles à effectuer	références constructeur ou état préconisé	Valeur relevées ou état constaté	Dédution, analyse
Tubes de fourche	État de surface			
	Défauts de concentricité			
Fourreaux	État des bagues de guidage			
	État des joints à lèvres			
Ressorts	Longueur libre			
	Sens de montage			
Huile	Niveau ou quantité			

**CONCLUSIONS :**

Ou	Élément(s) défailant(s)	
	Cause(s) de la défaillance	

### FICHE DE TRAVAIL Poste B1

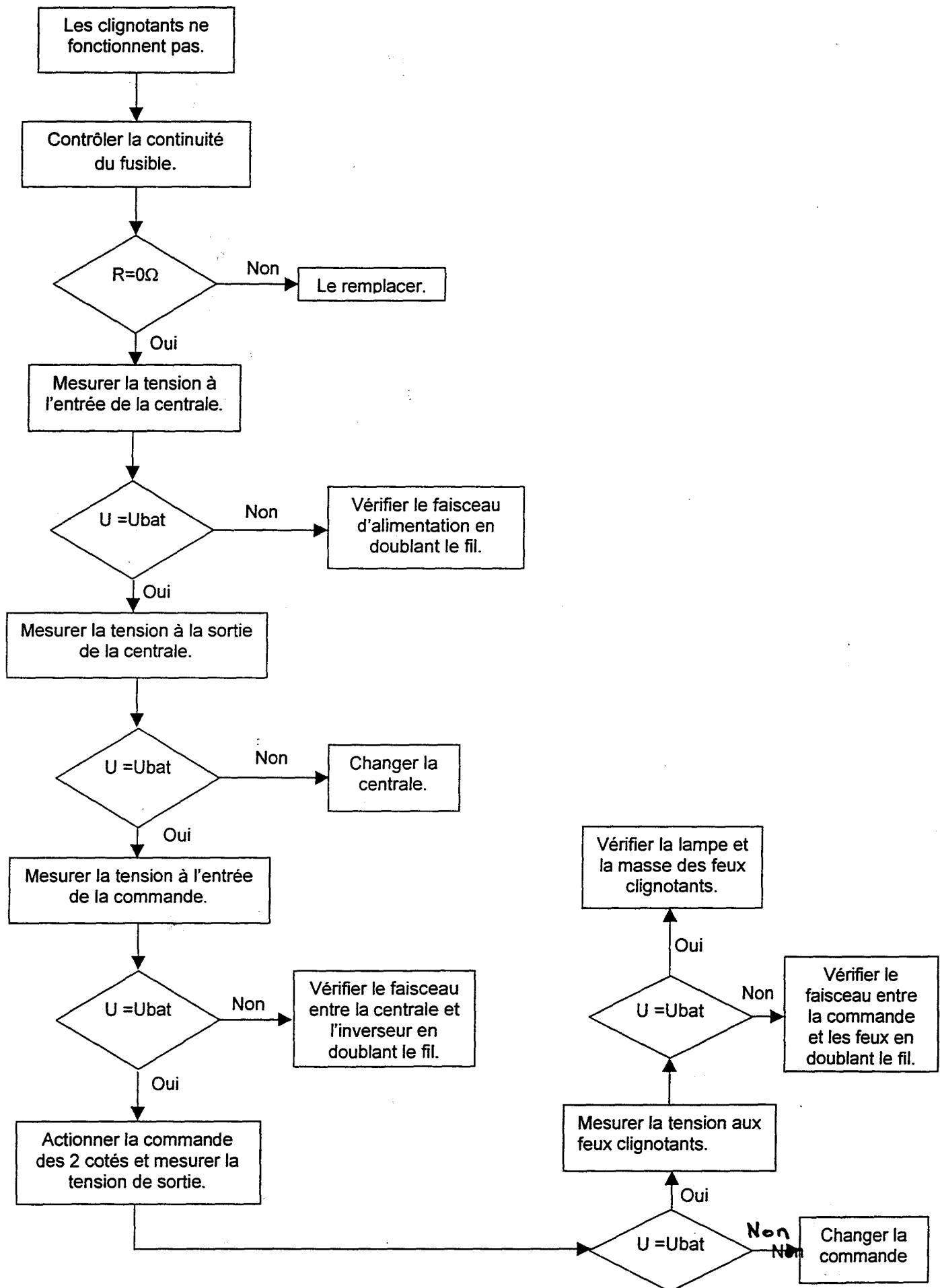
Complétez la fiche de travail ci-jointe permettant de lister les pièces à remplacer.

Établissement Pomerol	Route des vignes
33 000 Bordeaux	

Quantité	Désignation	Référence des pièces

# PROCESSUS DE DIAGNOSTIC

Poste B1 CLIGNOTANT



**TABLEAU DE RELEVÉ DES MESURES ET CONTRÔLES**

Poste B1 Circuit de clignotant

Compléter le tableau de relevé ci-joint lors de la mesure et du contrôle.

Pièces à contrôler	Contrôles à effectuer	Références constructeur ou état préconisé	Valeurs relevées ou état constaté	Déduction, analyse
Fusible	Continuité			
Centrale clignotante	Tension d'entrée			
	Tension de sortie			
Commande	Tension d'entrée			
	Tension droite et gauche			
Feux clignotants	Tension			
Faisceau entre commande et feux	Continuité			

**CONCLUSIONS :**

Ou

Élément(s) défailant(s)	
Cause(s) de la défaillance	