

Groupement Inter Académique II

BEP MAINTENANCE DE VÉHICULES AUTOMOBILES Dominante D : cycles et motocycles

CAP MECANICIEN EN MAINTENANCE DE VEHICULES option : cycles et motocycles

SESSION 2003

Épreuve EP 2

Poste B2 (4h)

MISE EN ŒUVRE D'UNE INTERVENTION

CAP : C 1.1, C 1.2, C 1.3, C 2.1, C 3.2, C 3.3, C 3.4, C3.5, C 3.6, C 3.7, C 4.1,
BEP : C 1.1, C 1.2, C 1.3, C 1.4, C 1.5, C 2.1, C 2.2, C 2.3, C 2.4, C 2.5, C 2.6, C 3.1, C 3.2,
C 3.3, C 3.4, C3.5, C 3.6, C 4.1, C 4.2.

N° du Candidat :

Epreuve ponctuelle terminale

Ce dossier devra être conservé par l'établissement jusqu'à la session suivante, il pourra être communiqué au jury ou à l'autorité rectoriale à leur demande.

Les fiches "analyse du travail effectué et d'évaluation" seront toutes transmises au jury académique ; elles sont renseignées durant le déroulement de l'épreuve.

BEP Maintenance de Véhicules Automobiles CAP Mécanicien en Maintenance de Véhicules option D : Cycles et Motocycles	Session 2003		
	Épreuve EP2 : Mise en œuvre d'une intervention		
	Durée : 8 h	Coef : CAP 12, BEP 8	Page 1 / 8

1 - Description de la situation d'évaluation :

Le véhicule confié présente un dysfonctionnement sur le circuit de charge.

D'autre part le client a exprimé ses remarques sur la suspension avant, le remplacement de l'huile de fourche est nécessaire.

Sur le cycle confié il est demandé de remplacer un rayon cassé sur la roue avant, et de remplacer le boîtier de pédalier.

2- Matériel et documentation fournis au candidat :

Documentation ressource	Outillage & matériel	Documents réponses
Documents techniques relatifs aux moteurs des motos à régler: <ul style="list-style-type: none"> - Manuel de réparation, - Notice avec les valeurs de réglage ou microfiche ou informatique. - Protocole de réglage,.... - Catalogue des pièces de rechange,... 	Outillage classique, Outillage spécifique pour le démontage et le contrôle de la suspension : Calibre à coulisse, comparateur, bloc magnétique, vés, marbre, mètre ou réglet, clef dynamométrique,... Bac de rangement structuré, Outillage spécifique pour le contrôle du circuit incriminé : multimètre,... Pièces de rechange adaptées : joints à lèvres, batterie neuve, batterie déchargée, redresseur neuf et défectueux, régulateur neuf et défectueux... Outillage spécifique pour l'intervention prévue sur le cycle : Clef à rayons, centreur de roue, démonte cuvette fixe, clef à ergots, extracteur de manivelle,... Pièces de rechange adaptées : lot de rayons de différentes longueurs, boîtier de pédalier (axe, cage à billes, cuvettes fixes et mobiles, contre-écrou), graisse,... Produit de nettoyage et lubrifiant adaptés, éprouvette graduée, Dégraissant, chiffons, Huile de fourche.	Tableau de relevé des mesures et contrôles, page 5 / 8 et 6 / 8

- Travail demandé :

Réaliser les interventions prévues.

Vous devez :

- sur la moto :

- Effectuer le contrôle du circuit de charge, identifier l'élément défaillant et proposer oralement l'intervention à réaliser.
- Déposer et contrôler tous les éléments de la suspension avant,
- Remonter et reposer l'ensemble,
- Effectuer la vidange et le réglage du niveau d'huile,
- Effectuer un compte rendu oral de l'état de la suspension.
- Établir la liste des pièces nécessaires à l'intervention,

- sur le cycle :

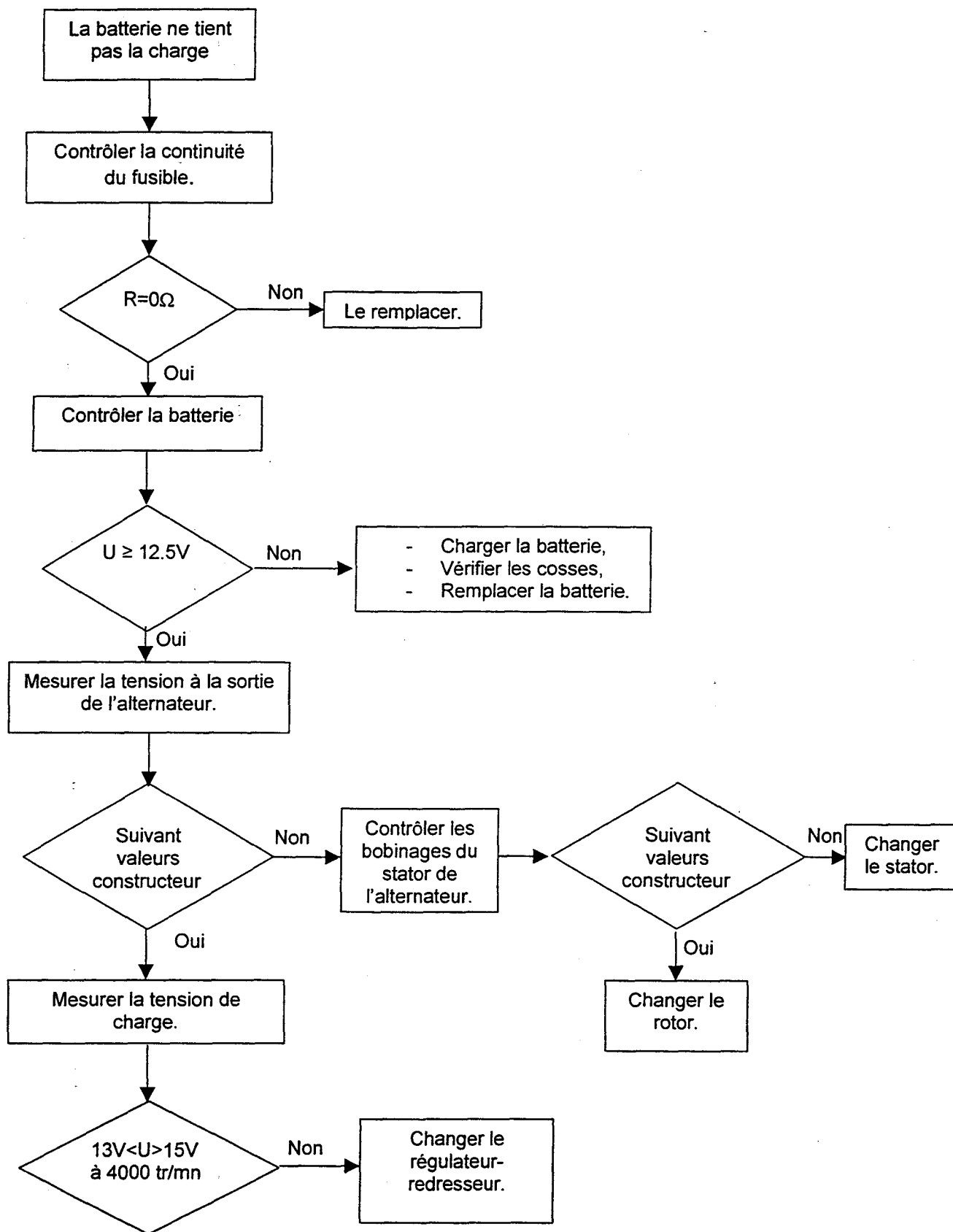
- Remplacer le rayon cassé,
- Réaliser le dévoilage.
- Déposer le boîtier de pédalier existant,
- Remplacer ce dernier par un ensemble neuf et effectuer les réglages.

Compétences évaluées : C1.1, C 2.1, C3.2, C3.3, C 3.4, C 3.5, C 4.1

Compétences évaluées	Le candidat devra être capable de	Indicateurs d'évaluation
C 3.3 Mesurer - Contrôler	Effectuer les mesures et contrôles sur les éléments de la suspension avant et sur le circuit de charge. Effectuer un compte rendu oral de l'état de la suspension et du circuit de charge.	L'utilisation des appareils de contrôle est rationnelle, Les tableaux de relevés sont complétés sans erreurs Le compte rendu oral est cohérent.
C 2.1 Diagnostiquer	Comparer les résultats des mesures aux valeurs de référence. Identifier le composant défaillant ou la cause de la défaillance du circuit de charge et de la suspension avant.	Les conclusions sont conformes à l'état relevé. Le ou les éléments défectueux sont identifiés L'élément incriminé est en cohérence avec l'état constaté
C 3.5 Démonter, remonter,	Démonter et remonter rationnellement la suspension prévue. Démonter et remonter rationnellement l'enveloppe, le rayon, l'ensemble boîtier de pédalier.	La méthodologie prévue est respectée Le poste de travail est organisé rationnellement. Les serrages sont conformes
C 3.4 Régler des sous - ensembles	Réaliser le dévoilage en conformité, Régler le jeu du pédalier en conformité,	Les réglages sont conformes.
C 3.2 Réaliser des opérations d'entretien courant	Effectuer le remplacement de l'huile de la suspension en conformité.	La réalisation des opérations est conforme aux préconisations constructeur. Le poste de travail est organisé rationnellement, les règles de sécurité sont respectées.
C 1.1 S'approvisionner au magasin de pièces de rechange	Lister les pièces nécessaires à l'intervention pour la fourche de la moto.	Conformité de la liste établie
C 4.1 Évaluer son travail	Contrôler la qualité de l'intervention. Signaler les défauts constatés Gérer le temps.	Le travail est réalisé en conformité dans le temps imparti. La sécurité est respectée durant toute l'intervention La non qualité ainsi que les défauts sont signalés.

PROCESSUS DE DIAGNOSTIC

Poste B2 Circuit de Charge



Groupement Inter Académique II

N° candidat :

TABLEAU DE RELEVÉ DES MESURES ET CONTRÔLES

Poste B2

Compléter le tableau de relevé ci-joint lors de la mesure et du contrôle.

Pièces à contrôler	Contrôles à effectuer	références constructeur ou état préconisé	Valeur relevées ou état constaté	Dédution, analyse
 Tubes de fourche 	État de surface			
	Défauts de concentricité			
 Fourreaux 	État des bagues de guidage			
	État des joints à lèvres			
 Ressorts 	Longueur libre			
	Sens de montage			
 Huile 	Niveau ou quantité			

CONCLUSIONS :

Ou	Élément(s) défaillant(s)	
	Cause(s) de la défaillance	

FICHE DE TRAVAIL Poste B2

Complétez la fiche de travail ci-jointe permettant de lister les pièces à remplacer.

Établissement Pomerol	Route des vignes
33 000 Bordeaux	

Quantité	Désignation	Référence des pièces

TABLEAU DE RELEVÉ DES MESURES ET CONTRÔLES
POSTE B2 CIRCUIT DE CHARGE

Compléter le tableau de relevé ci-joint lors de la mesure et du contrôle.

Pièces à contrôler	Contrôles à effectuer	Références constructeur ou état préconisé	Valeurs relevées ou état constaté	Dédution, analyse
Fusible	Continuité			
Batterie	Visuel			
	État de charge			
	Test d'aptitude au démarrage			
Alternateur	Tension de sortie			
	Résistance du stator			
	Isolement du stator			
Régulateur - redresseur	Tension de charge			

CONCLUSIONS :

Ou	Élément(s) défaillant(s)	
	Cause(s) de la défaillance	