

## APPLICATION NUMERIQUE

**Thème A:** On désire vérifier les caractéristiques d'une bobine de contacteur.

**On exige :** de citer la formule, le mode opératoire, un résultat avec unités et une précision minimum de 2 chiffres.

**On donne :**

- un formulaire
  - une bobine alimentée sous une tension de 240V, 50Hz. qui consomme un courant de 0.646A
- Le constructeur donne une puissance active de 18W.

**On demande de calculer :**

**I – l'impédance de cette bobine**

/1

---

---

**II – sa puissance apparente**

/1

---

---

**III – le facteur de puissance**

/2

---

---

**IV – la résistance du bobinage**

/2

---

---

**Thème B :**

**On donne :** un schéma

**On demande de calculer :**

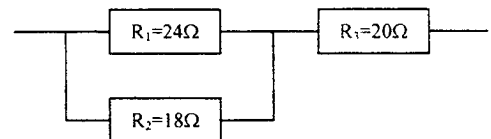
**Le courant débité par une batterie de 12v constant qui alimente le montage ci-dessous**

/2

---

---

---



Groupement inter académique II	Session : <b>2003</b>	Code :		
Examen et spécialité : <b>CAP INSTALLATION EN EQUIPEMENTS ELECTRIQUES</b>				
Intitulé de l'épreuve : <b>EP3 EXPERIMENTATION SCIENTIFIQUE ET TECHNIQUE</b>				
Type : <b>SUJET :6</b>	Facultatif : date et heure	Durée : 4 heures	Coefficient : <b>2</b>	N° de page / total 1/1