

NE	Académie :	Session :		
	Examen ou Concours :	Série :		
	Spécialité/option :	Repère de l'épreuve :		
	Epreuve/sous-épreuve :			
RIEN	NOM :			
	(en majuscule suivi, s'il y a lieu, du nom d'épouse) Prénoms :	N° du candidat		
	Né(e) le :	(le numéro est celui qui figure sur la convocation ou la liste d'appel)		
ECRIRE	-----			
DANS CE CADRE	Examen ou Concours :	Série* :		
	Spécialité/option :			
	Repère de l'épreuve :			
	Epreuve/sous-épreuve :			
	(Préciser, s'il y a lieu, le sujet choisi)			
	Si votre composition comporte plusieurs feuilles, numérotez-les et placez les intercalaires dans le bon sens.			
	Note : <table border="1" style="display: inline-table; vertical-align: middle;"><tr><td style="text-align: center;">/</td></tr><tr><td style="text-align: center;">20</td></tr></table>	/	20	Appréciation du correcteur :
/				
20				
	* Uniquement s'il s'agit d'un examen			

TECHNOLOGIE PROFESSIONNELLE

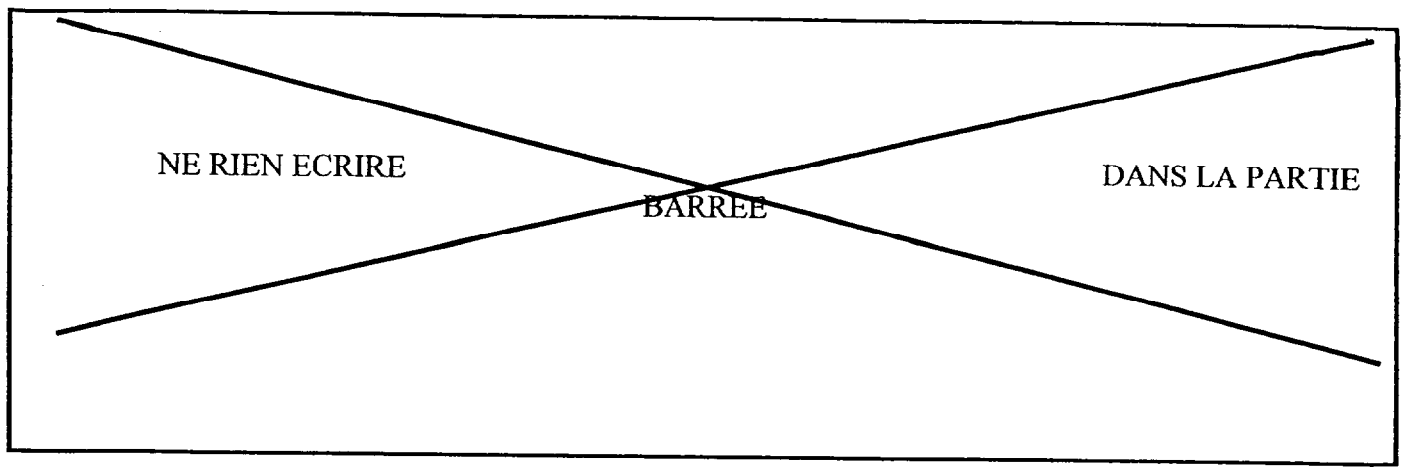
Durée : ***BEP 3 h 30***
 CAP 1 h

- 1) Donner les différents facteurs de la croissance des poissons : **(2 points)**

- 2) Que signifie « le côté aveugle » chez le poisson plat ? **(1 point)**

- 3) Citer deux poissons plats avec les yeux placés sur le côté gauche : **(1 point)**

Groupeement inter académique II		Session	2003		Facultatif : code
Examen et spécialité					
BEP CAP ALIMENTATION POISSONNIER					
Intitulé de l'épreuve					
TECHNOLOGIE PROFESSIONNELLE					
Type	Facultatif : date et heure	Durée	Coefficient	N° de page / total	
SUJET		Bep 3h30 Cap 1h	Bep 5 Cap 2	1/3	

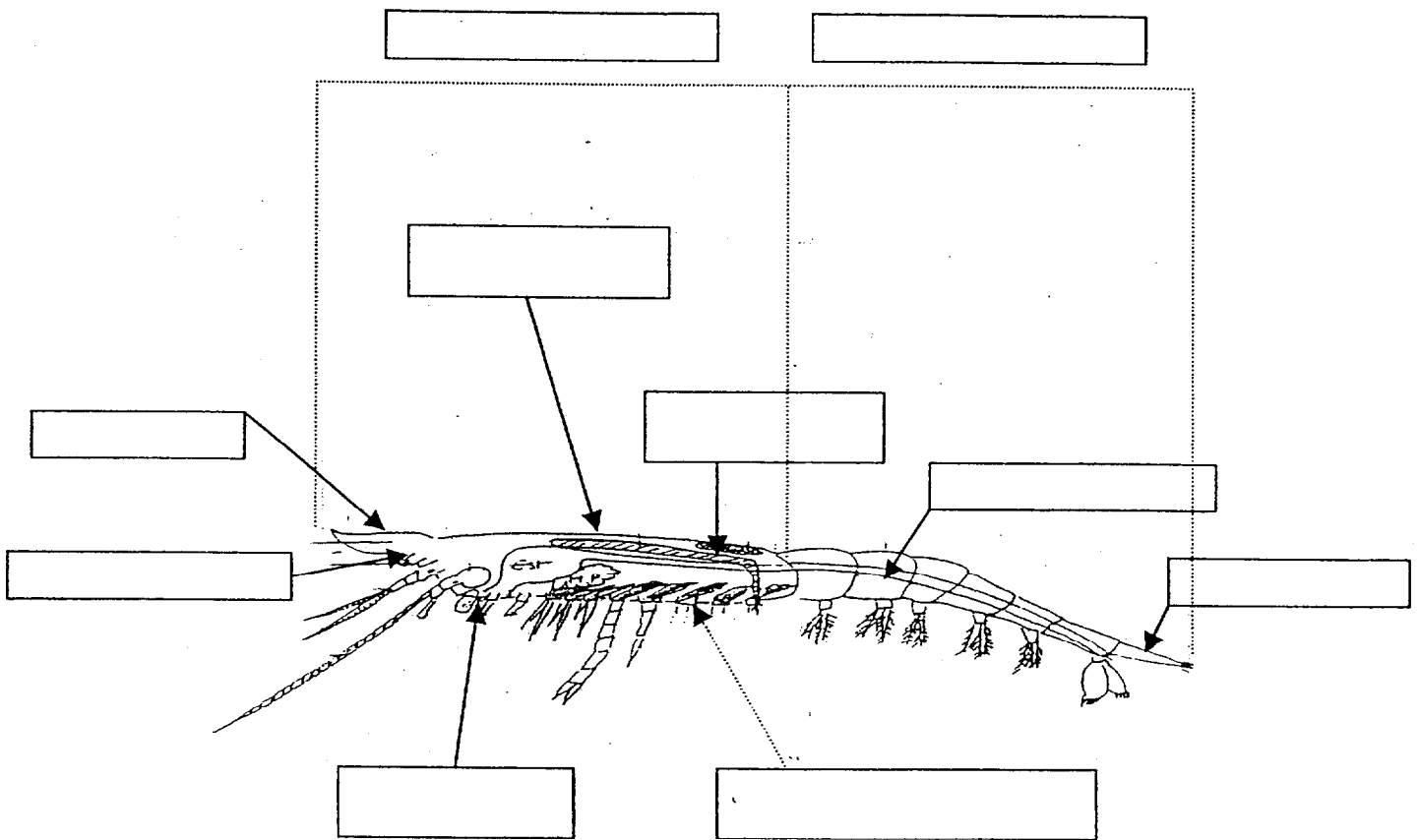


- 4) Citer deux poissons plats avec les yeux placés sur le côté droit : **(1 point)**
- 5) Qu'est ce qu'un poisson benthique ? **(2 points)**
- 6) Nommer les trois classifications des crustacés et donner un exemple : **(3 points)**
- 7) Donner les critères d'altération du crustacé : **(2 points)**
- 8) A quelle température doivent-ils être stockés ? **(1 point)**
- 9) Citer le nom d'un crustacé d'eau douce : **(2 points)**

BEP CAP ALIMENTATION POISSONNIER	Rappel codage
TECHNOLOGIE PROFESSIONNELLE	2/3

NE RIEN ECRIRE
BARRE
DANS LA PARTIE

10) Croquis du crustacé à compléter : (5 points)



COMPLÉTER LE CROQUIS CI-DESSUS

COUPE LONGITUDINALE D'UN CRUSTACÉ DE TYPE CREVETTE