

NE RIEN INSCRIRE DANS CE CADRE

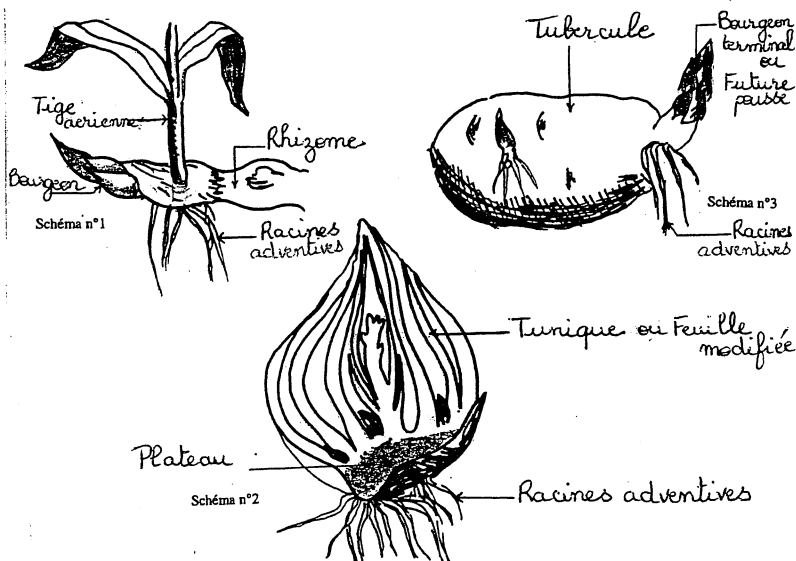
## CORRIGE de BOTANIQUE

### Question n°1 :

- a : zone subérifiée ou subéreuse  
b : zone pilifère  
c : poil absorbant (0,25 point x 5)  
d : zone lisse  
e : coiffe
- Rôle des zones : (0,5 point x 4)
  - a) zone où naissent les racines secondaires
  - b) zone d'absorption de l'eau et des sels minéraux
  - d) zone de croissance en longueur ou d'allongement
  - e) zone de protection

### Question n° 2 :

- légendes des 3 schémas : (0,25 point x 11)



**NE RIEN INSCRIRE DANS CE CADRE**

- Nom des organes : **(0,5 point x 3)**
  - schéma n° 1 : le rhizome
  - schéma n° 2 : le bulbe
  - schéma n° 3 : le turbercule
  
- Bonne réponse entourée : tiges souterraines **(1 point)**
  
- Rôle commun des 3 organes :
  - rôle de réserves **(0,5 point)**
  - rôle de multiplication ou de reproduction végétative **(0,5 point)**

**Question n° 3 :**

Autre organe à citer pour la reproduction : la fleur **(0,5 point)**

**NE RIEN INSCRIRE DANS CE CADRE**

**CORRIGE de la RECONNAISSANCE des VEGETAUX**

Photo N°	Nom latin (0.5 point)	Nom français (0.5 point)
1	Platycerium	Corne d'élan ou Platycérium
2	Sedum	Sedum
3	Impatiens	Impatiens
4	Philodendron	Philodendron
5	Tagetes	Rose d'Inde
6	Aphelandra	Aphelandra
7	Chamaedorea	Chamaedorea
8	Dracaena	Dracaena ou Dragonnier ou Pleomele
9	Heliconia	Heliconia
10	Chrysanthemum ou Dendranthema	Chrysanthème
11	Matthiola	Giroflée
12	Adiantum	Capillaire
13	Asplenium	Asplénium ou Nid d'oiseau
14	Ctenanthe	Ctenanthe
15	Euphorbia	Euphorbe

Photo N°	Nom latin (0.25 point)	Nom français (0.25 point)	Famille (0.5 point)
16	Eucalyptus	Eucalyptus	Myrtacées
17	Célosia	Célosie	Amaranthacées
18	Phalaenopsis	Phalaenopsis	Orchidacées
19	Paeonia	Pivoine	Paeoniacées
20	Nerine	Nérine	Amaryllidacées

Epreuve de technologie

question n° 3 quel arrosage conseillerez vous à votre client pour les végétaux suivants.

- le capillaire : pulvérisez les feuilles, bassiner régulièrement pour avoir la terre humide. (engrais tous les 15 j)
- le caoutchouc : bassiner la plante tous les 15 jours en hiver et tous les 8 jours en été. Engrais tous les mois.
- le kalanchoé : arrosage léger tous les 10 jours en été tous les 15 jours en hiver. Engrais tous les 15 jours.

évaluation : réponse complète	= 1,50
point	
réponse incomplète ou fausse	= 0
point	

Question n° 1 : quels sont les 3 styles principaux utilisés en fleuristerie ?

- linéaire
- décoratif
- végétatif

évaluation : réponse complète	= 1,5 point
réponse incomplète ou fausse	= 0
point	

Question n° 2

citez 4 pièces de deuils réalisables sur le même support.

- raquette moderne
- coussin ovale
- devant de tombe
- dessus de cerceuil
- (gerbe piquée)

évaluation : réponse juste	= 0,25 point
réponse complète	= 1
point	

question n° 4

expliquez ce qu'est le taux d'hygrométrie, avec quoi le mesure-t-on ?

c'est le pourcentage ou le taux d'humidité contenant dans de l'air.

On le mesure avec un hydromètre.

évaluation : réponse complète	= 2
point	
réponse incomplète ou fausse	= 0
point	

Question n° 5                    citez 2 bulbeuses = - choix de l'élève pour les exemples suivant.

2 herbacées = -

2 ligneuses = -

évaluation :	réponse complète	=1,50
point		
	0,25 point par symbole correct	= ___
point		

Question n° 6                    Préventions des accidents.

1/ a/ Donner un exemples de materiel pouvant occasionner des brûlures.

- pistolet à colle, poëlon, fil de fer chauffe à la bougie.

b/ completer le tableau :

Degre de brûlure	Comment reconnaître la brûlure
1 <sup>er</sup> degré	La peau est rouge et chaude
2eme degré	Apparition de cloques
3eme degré	La peau, les muscles sont touchés et parfois les os

C/ quels sont les 1<sup>er</sup> soins à donner pour une brûlure ?

Passer la brûlure sous l'eau froide pendant 10 mn et mettre une crème (biafine)

évaluation :	réponse complète	=2,50
point		
	0,50 point par symbole correct	= ___
point		