

**La nature inspire tous les artistes depuis la nuit des temps.
Elle décide depuis toujours du langage : des formes, des couleurs et des matières.**

On donne :

- une planche documentaire, différentes parties de ces végétaux (comme les baies, les feuilles, les pétales, les étamines et les pistils), qui avec de l'imagination peuvent devenir : perles, strass, pendeloques, rubans en velours ou en soie.

On vous demande :

**en vous inspirant de la bijouterie et de la joaillerie*.
D'imaginer un « joyau végétal » asymétrique.
Vous dessinez, en couleur, une broche élégante
posée sur la bretelle de la robe.**

1^{ère} partie :

Faites une recherche schématisée de votre broche, en respectant l'échelle des végétaux, au crayon et en valeur.

2^{ème} partie :

Réaliser un dessin en couleur qui permette la reconnaissance des végétaux.
Les volumes, l'ombre et la lumière doivent apparaître.
L'esthétique doit être particulièrement soignée.

****Définitions du « Petit Larousse » :***

Bijou :

Objet de parure, d'un travail précieux.

Ce qui est petit et joli, et d'une finition particulièrement soignée.

Joyau :

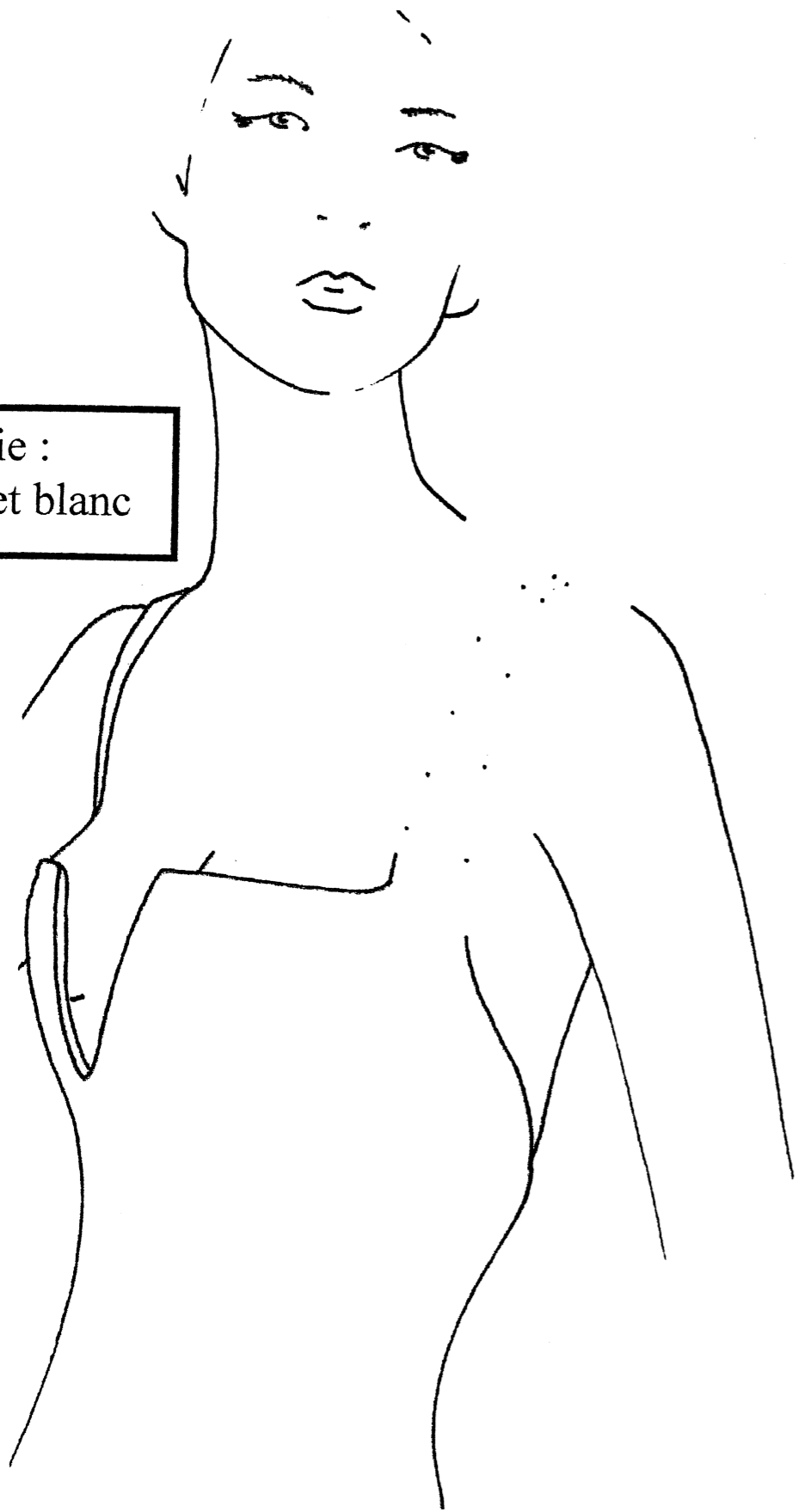
Objet fait de matières précieuses, destiné à la parure.

Chose très belle et d'une grande valeur.

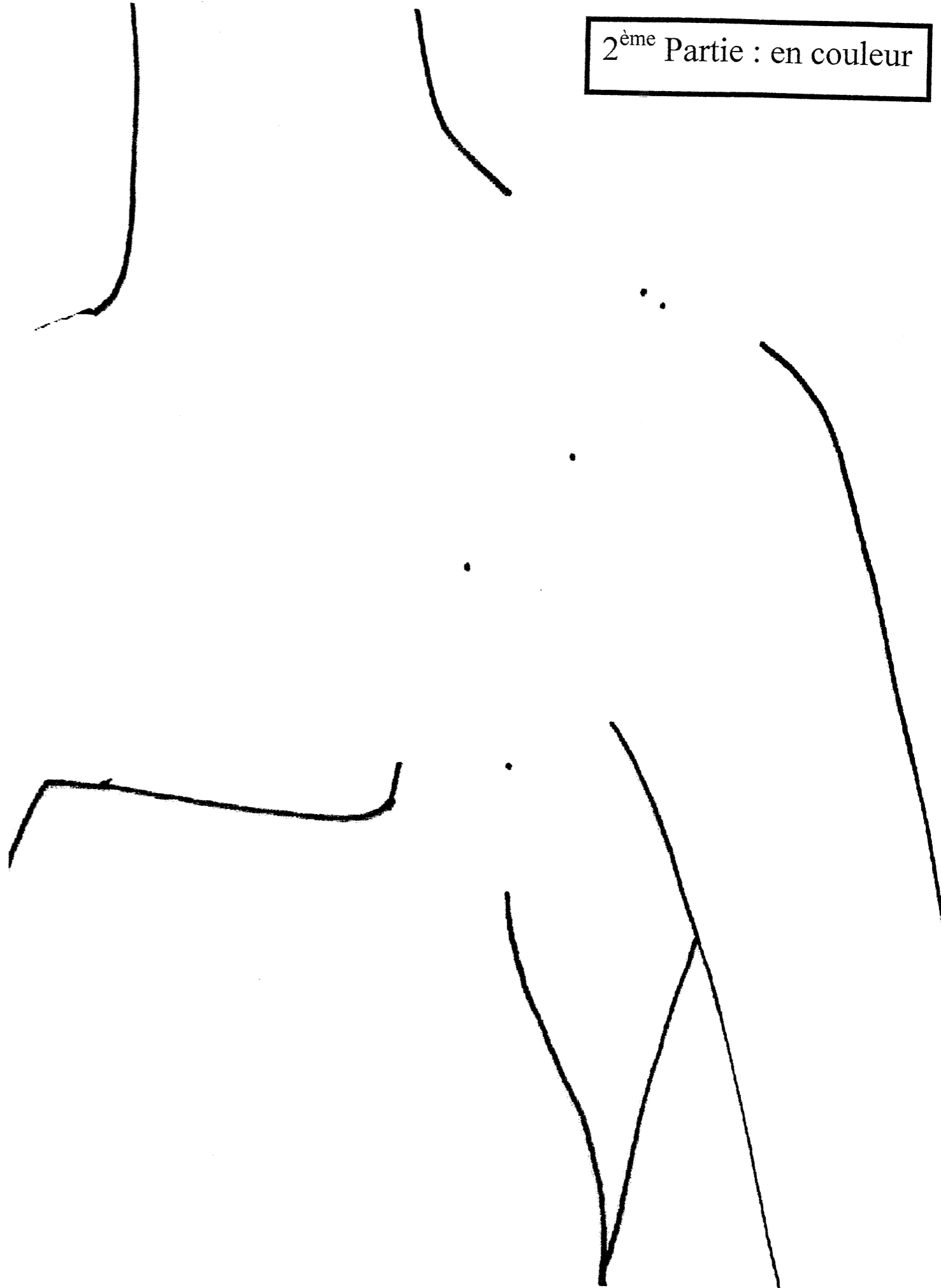
Rendre la totalité du sujet agrafé dans une copie anonymée modèle E.N.

CAP FLEURISTE	50 31218	SUJET	Session Juin 2003
EP1 – Dessin d'art appliqué à la profession	Durée : 1 H 30	Coef. : 2	Page 1 sur 3

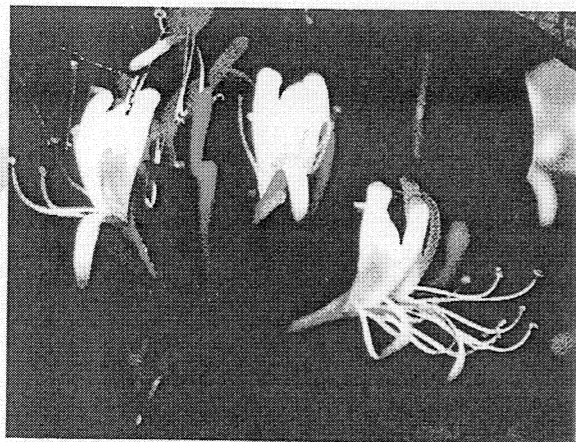
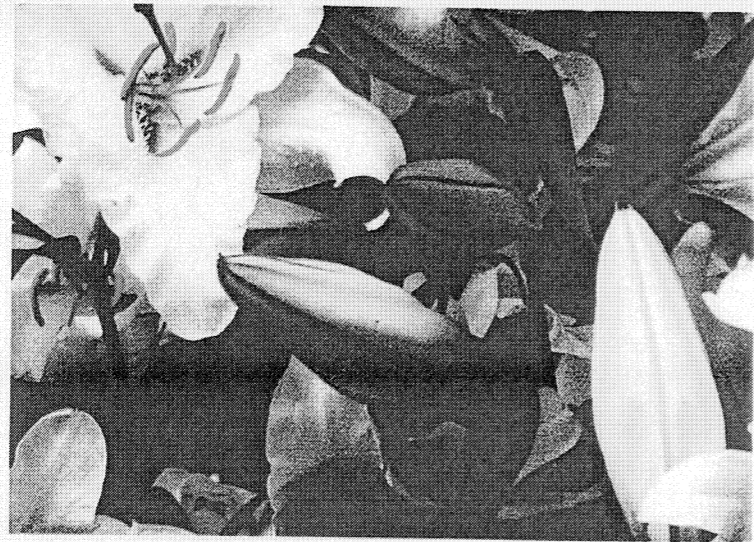
1^{ère} Partie :
en noir et blanc



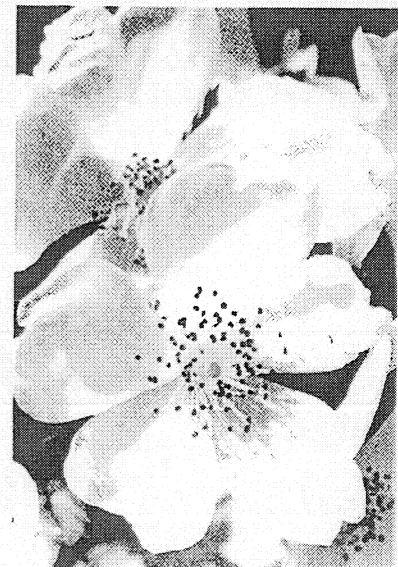
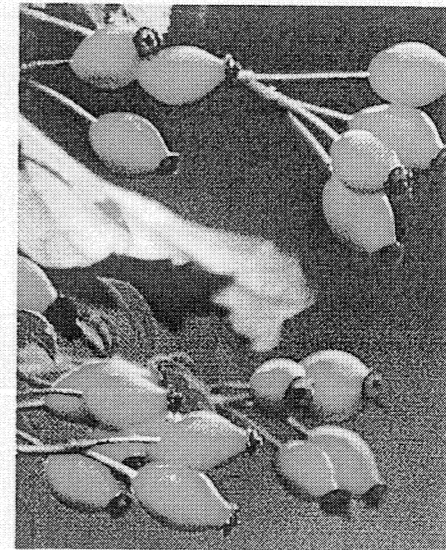
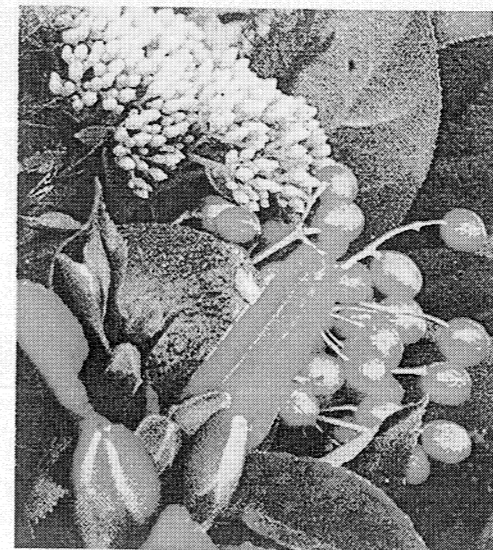
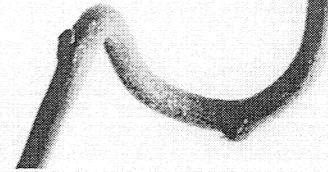
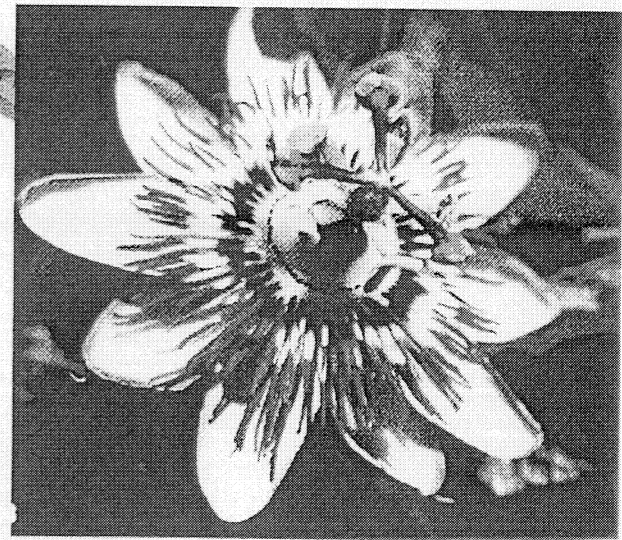
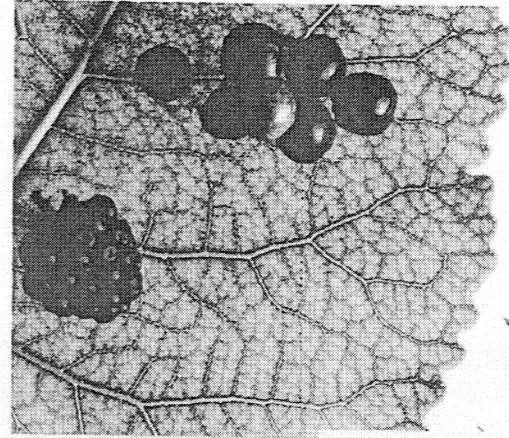
2^{ème} Partie : en couleur



Examen : C.A.P	Session 2003	SUJET
Spécialités : fleuriste	Epreuve EP1 : Dessin d'Arts Appliqués	
Temps : 1h30	Coefficient : 2	Document : 2/3



Documents ressources :



Examen : C.A.P	Session 2003	SUJET
Spécialités : fleuriste	Epreuve EP1 : Dessin d'Arts Appliqués	
Temps : 1h30	Coefficient : 2	Document : 3/3