

# TECHNIQUE DE MONTAGE

## Montez les végétaux suivants :

Certains végétaux du montage pourront être utilisés pour le remontage ( motif pour embellir un panier porte pétales  $\phi$  20 cm ).

### feuillages :

- 1 feuille de Galax
- 1 petite feuille de Monstera
- 1 feuille d'Aspidistra
- 1 tige d'Asparagus sprengeri
- 1 feuille de fougère américaine (Arachnioide)

### fleurs :

- 1 fleuron de Delphinium
- 1 Rose « frisco »
- 1 Hypéricum vert
- 1 Zantedeschia
- 1 branche de Gypsophile

### Matériaux :

- ° fils de fer « cheveux d'ange »
- ° fils de fer 2/20. 3/30. 4/40.
- ° floral tape vert

C. A. P. FLEURISTE		
Épreuve E P 1 : Technique de Montage	Durée : 30 minutes	Coefficient : 9
Session Juin 2003	Page 1 / 1	

# TECHNIQUE DE REMONTAGE

Réaliser un motif floral pour embellir le panier (porte pétales) de la demoiselle d'honneur (annexe 1), ce panier d'un diamètre de 20 cm est recouvert d'un tissu bleu nuit.

Afin d'organiser votre motif et à titre indicatif vous trouverez un modèle (annexe 1) avec sa situation d'emplacement (voir croix).

Consignes :

Le collage est autorisé.

Fleurs:

- 1 Delphinium bleu « Janny Arrow »
- 10 perles jaunes, diamètre 5 mm
- 1 branche de Gypsophile « million »
- 1 Hypéricum vert

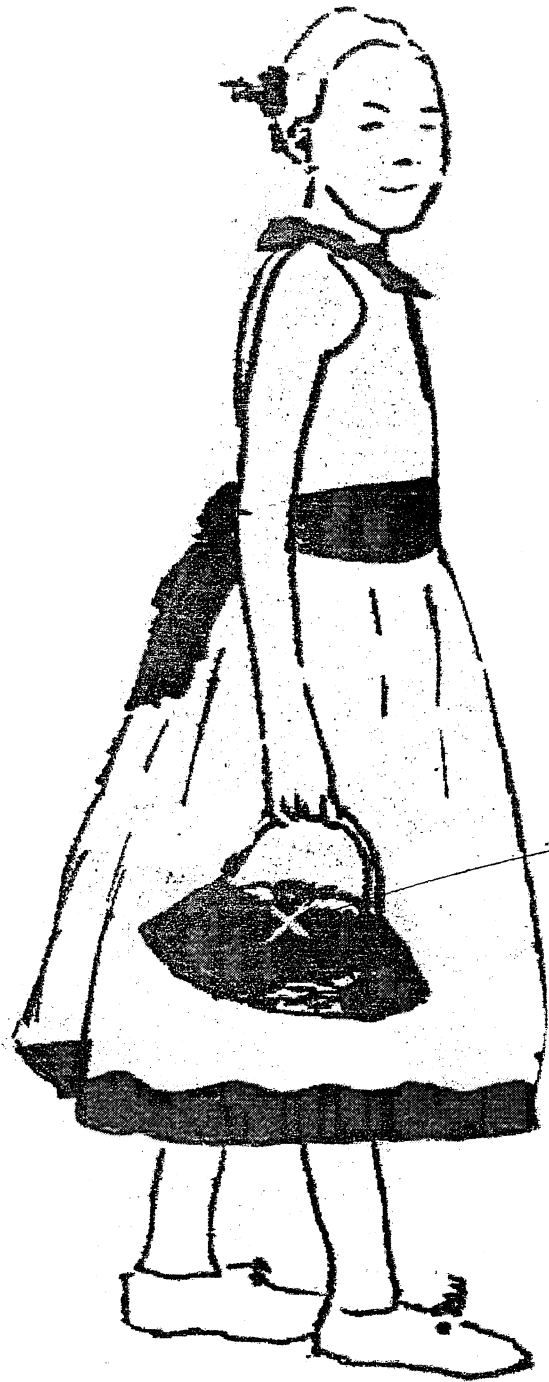
Feuillage:

- 3 feuilles de Galax
- 1 branche de lierre glacier
- 1 fougère américaine (Arachniode)

Matériaux :

- Fils « cheveux »
- Fils de fer n° 3/30
- Floral tape vert
- 50 à 60 cm de ruban satin blanc (1cm de largeur)

C. A. P. FLEURISTE		
Épreuve E P 1 : Technique de Remontage	Durée : 30 minutes	Coefficient : 9
Session 2003	Page 1 / 2	



Endroit à fleurir

# BOUQUET LIÉ DE STYLE DECORATIF

Votre chef d'entreprise vous demande de réaliser un bouquet conique.

## Fleurs :

- 1 botte de cosmos rose
- 5 lysianthus bleus mauves
- 10 roses roses fuchsia 50cm
- 1 botte d'alchemille
- 5 delphiniums bleus ou quarentins mauves

## Feuillage :

- 5 fougères américaines (Arachnioide)
- 5 fougères sabre
- 3 grandes feuilles d'aspidistra
- ½ botte de salal

## Lien :

- permacel
- Quelques brins de Raphia naturel

C. A. P. FLEURISTE		
Épreuve E P 1 : Pratique : Réalisation Liée	Durée : 30 minutes	Coefficient : 9
Session 2003	Page 1 / 1	

# TECHNIQUE DE DRESSAGE

## Dresser ou tiger les 10 végétaux suivants :

### fleurs :

- 1 gerbera, pour une gerbe piquée (deuil).
- 1 germini, pour une croix (deuil).
- 1 bleuet, à placer dans une composition.
- 1 pois de senteur, pour intégrer dans un bouquet rond.
- 1 Pied d'Alouette, pour une raquette (deuil).

### Feuillages :

- 1 fougère américaine (arachnoïde), pour intégrer la collerette d'un bouquet rond.
- 1 feuille de cordyline, donnez-lui une forme.
- 1 feuille d'Aralia, pour intégrer à la base d'une composition.
- 1 feuille de galax, à placer à l'intérieur d'un bouquet rond.
- 1 feuille d'aspidistra, roulez-la.

### Matériaux à disposition :

- Fils de fer 1/20. 3/40. 4/50. 6/60.

C. A. P. FLEURISTE		
Épreuve E P 1 : Pratique : Technique de dressage	Durée : 15 minutes	Coefficient : 9
Session 2003	Page 1 / 1	

# RÉALISATION PIQUÉE

Pour agrémenter le centre d'une table ronde de huit couverts, vous réaliserez une petite couronne de style décoratif.

## Fleurs :

- 1 botte de pois de senteur mauve
- 20 roses fuchsia ou rouges 40cm
- 1 botte de radis
- 15 tomates cerise ou une belle branche de tomates cocktail
- 5 amarantes codatus bordeaux ou vertes

## Feuillage :

- ½ botte de lycopodium
- 1 botte de galax
- 1 botte de tigra ou beargrass
- ½ botte de salal

## matériaux :

- fils de fer 3/30
- 1 couronne en mousse hydrophile 30cm de diamètre
- fils de fer « cheveux d'ange »

C. A. P. FLEURISTE		
Épreuve E P 1 : Pratique : Réalisation Piquée	Durée : 1 heure	Coefficient : 9
Session 2003	Page 1 / 1	