

CONTRAT D'EXPRESSION ARTISTIQUE ET TECHNIQUE

OBJECTIF

Composition d'un projet de maquette pour la couverture d'un catalogue du prochain Musée des Arts Premiers — devant être inauguré en 2004, et regroupant, Quai Branly à Paris, l'ex-Musée d'Art Africain et Océanien et celui de L'Homme ; avec l'ambition de "montrer qu'il n'y a pas plus de hiérarchie entre les arts qu'il n'y en a entre les peuples."

ON DONNE

- Un contrat
- Un schéma de mise en page
- Une documentation présentant :
 - l'utilisation de graphismes et de hachures dans la représentation de portraits et de personnages, dans des compositions et sur la couverture de livres.
 - Un ensemble de masques.
- Un contrecollé lavis studio format 32cm x 50cm.
- Deux calques 24cm x 32cm.
- Du papier de brouillon.

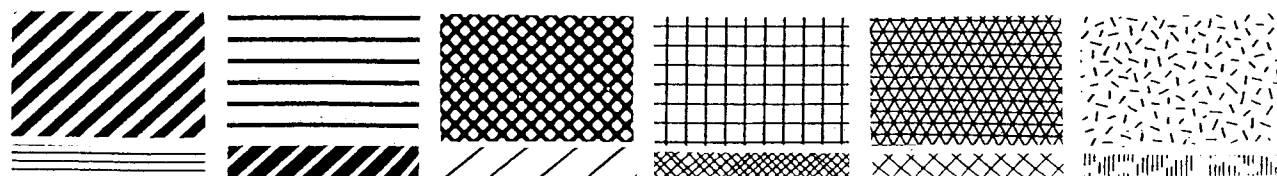
ON DEMANDE

◆ POUR LA MISE EN PAGE

- ☞ Tracer la mise en page de la couverture du livre et du nuancier selon les dimensions indiquées sur le schéma de mise en page.
- ☞ Désigner les parties de la couverture du livre, le dos, le devant, le derrière, à la place des pointillés.

◆ POUR LA COMPOSITION DES FORMES ET DES LIGNES

- ☞ Composer ensemble plusieurs masques en entier ou partiellement en les agrandissant et en variant les échelles sur le plat de devant.
- ☞ Utiliser des systèmes de hachures sur les masques, éventuellement sur le fond.
 - Les hachures peuvent être tracées à la règle ou être plus libres dans leur parcours tout en restant des hachures.
 - Elles peuvent se croiser.
 - Elles peuvent être noires ou foncées sur des surfaces claires ou claires sur des surfaces foncées.
 - Elles peuvent être fines ou épaisses.



☞ Composer un contraste entre les surfaces hachurées et non-hachurées.

☞ Interpréter graphiquement votre composition en vue d'une exécution par impression à chaud d'une plaque gravée.

◆ POUR LA COMPOSITION DES COULEURS

☞ Composer 2 à 5 couleurs de cuir pour la mosaïque de cuirs. Ces surfaces seront d'une taille suffisante et d'un nombre limité pour permettre une exécution simple de la mosaïque.
Sur le plat de devant, ces surfaces de couleur seront en relation avec les masques.
Sur le dos et le plat de derrière, continuer la composition des couleurs de cuirs d'une façon simple et dans le même esprit que sur le plat de devant.

☞ Interpréter la composition graphique avec les hachures en noir, en blanc ou en couleur.

☞ Exécuter les grandes surfaces à la peinture, les petites éventuellement aux feutres de couleur ou à l'encre de chine.

◆ POUR LES NUANCIERS

☞ Présenter vos choix colorés pour les cuirs sur le nuancier au fur et à mesure.

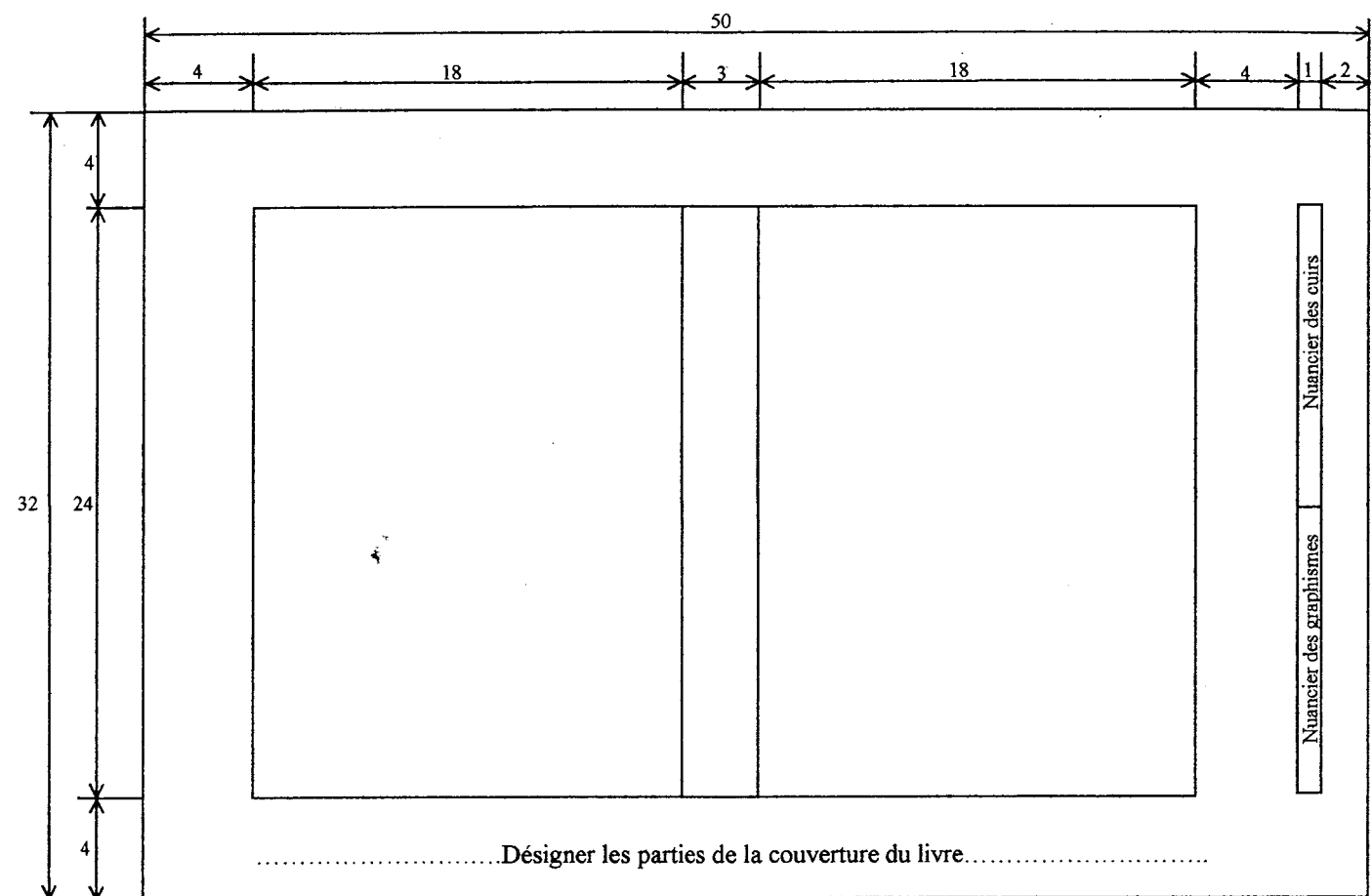
☞ Présenter vos choix colorés pour les graphismes et les filets sur le nuancier correspondant.

ON EXIGE

- Tracé de la mise en page. 1 pt
- Désignation des parties de la couverture. 1 pt
- Exactitude des nuanciers. 1 pt
- Soins de l'exécution de l'ensemble. 2 pts
- Composition graphique des masques et des hachures. 5 pts
- Interprétation colorée des graphismes. 4 pts
- Composition colorée, choix des nuances et des contrastes colorés. 6 pts

GROUPEMENT INTERACADEMIQUE IV			CAP	Session 2003
Durée de l'épreuve : 3 heures				EP1 – Expression artistique et technique
Feuille : 1/3		ARTS DE LA BEAUTE		

SCHEMA DE MISE EN PAGE



**Schéma de mise en page de la maquette du livre
demandée sur la feuille d'exécution**

Dimensions en cm

- Cette maquette prévoit d'utiliser :**
- La mosaïque de cuir.
 - Le graphisme obtenu par impression à chaud ou l'utilisation de filets.

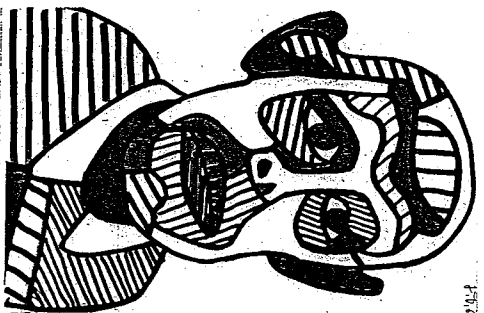
Vous présenterez sur la bande verticale à droite :

- Votre nuancier de couleurs de cuir utilisé pour la mosaïque.
- Votre nuancier pour les graphismes et les filets.

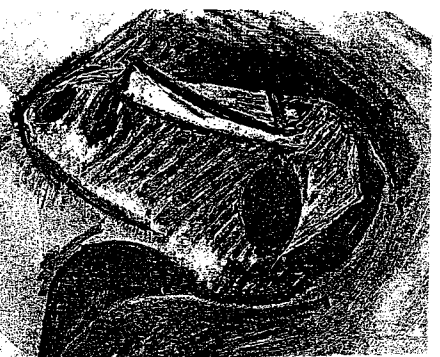
GROUPEMENT INTERACADEMIQUE IV C.A.P Session 2003		
Durée de l'épreuve : 3 heures		EP1 – Expression artistique et technique
DOCUMENT	Feuille : 2/3	ARTS DE LA RELIURE



Jean DUBUFFET-1984



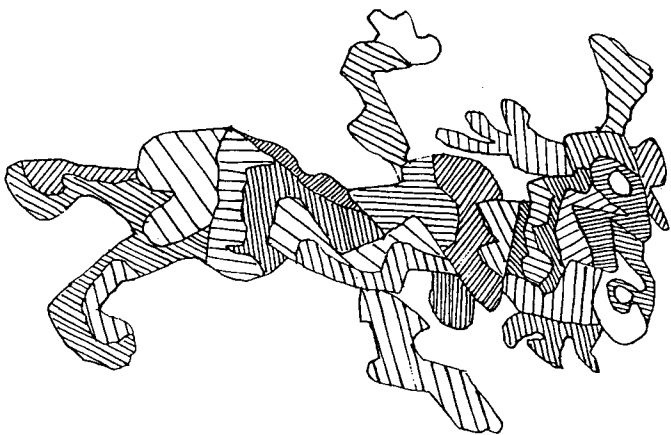
Autoportrait II DUBUFFET-1966



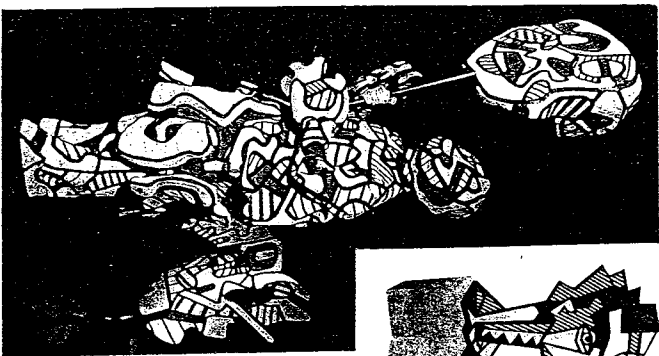
Les demoiselles d'Avignon
Détail, PICASSO-1907



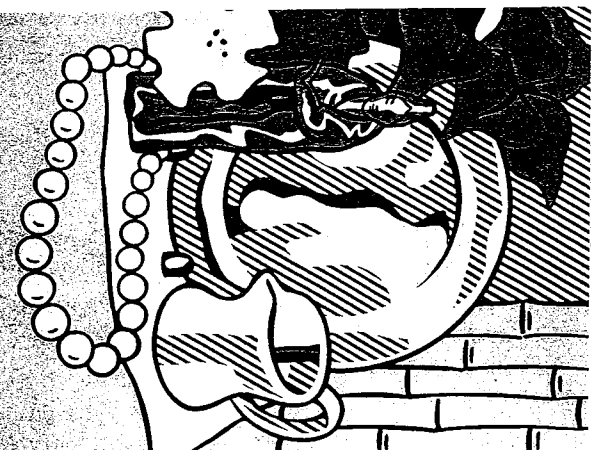
La vie de famille DUBUFFET-1963



Personnage 5 pour Mordicus
DUBUFFET-1962



Représentations du Coucou Bazar
DUBUFFET-1973



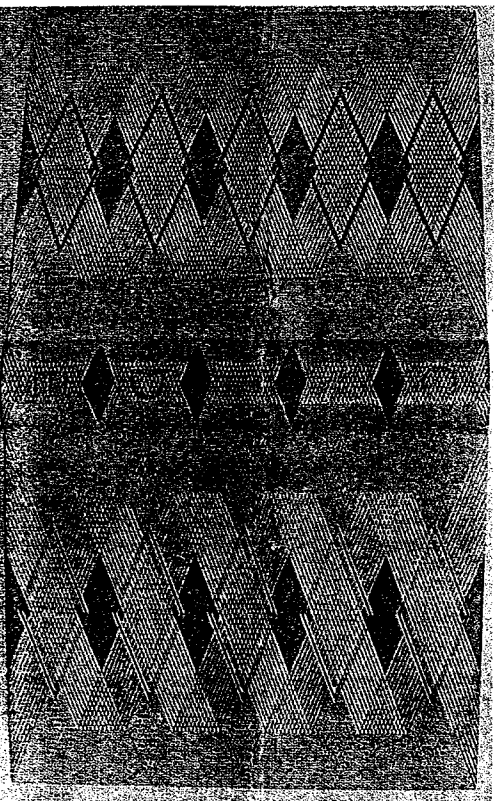
Nature morte avec personnage
LICHTENSTEIN-1973



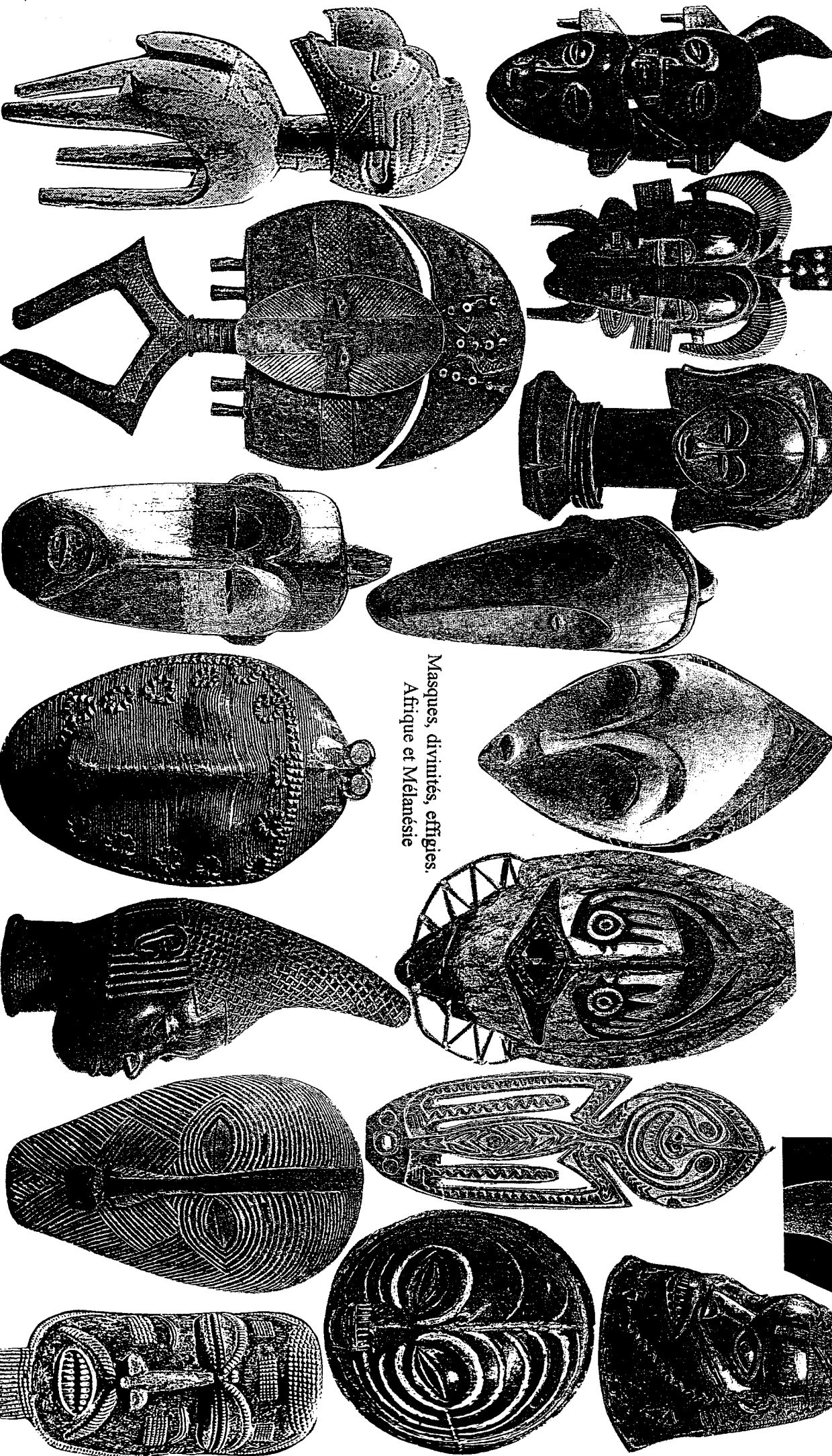
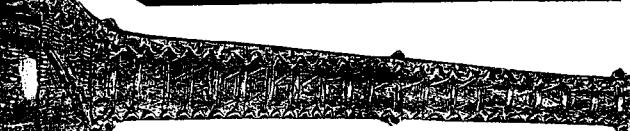
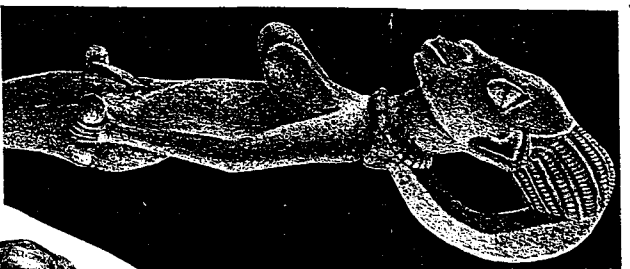
Pow Wow LICHTENSTEIN-1979



Reliure à décors mosaïqués de marroquin noir et beige. Ill par R.MORETTI-1980



Reliure à décor géométrique de G.CRETTIE



Masques, divinités, effigies.
Afrique et Mélanésie