

CAP

AGENT D'EXECUTION GRAPHISTE DECORATEUR

Session 2003

EP1

ART APPLIQUE

CE DOCUMENT CONTIENT LE SUJET

VOUS ECRIREZ DIRECTEMENT VOS REponses AUX EMLACEMENTS PREVUS.

VOUS DEVEZ RENDRE LA TOTALITE DU DOCUMENT A LA FIN DE L'EPREUVE, SANS EN DETACHER AUCUNE PAGE.

GROUPEMENT INTERACADEMIQUE IV	Session 2003	SUJET 1/1
CAP	AGENT D'EXECUTION GRAPHISTE DECORATEUR	
EP1 - Art appliqué		
Durée : 4h		Coef. : 3

TRAVAIL DEMANDE

I - ETUDE ANALYTIQUE

Pour répondre à ce questionnaire, vous utiliserez le "DOCUMENT RESSOURCES" 1/6.

1) Le cirque a souvent inspiré les grands peintres.

Quel est l'auteur du tableau repéré (1)

/0.5pt

2) Quelle est la technique picturale qui caractérise l'ensemble des oeuvres de ce peintre?

(Observez le détail agrandi qui figure à coté du tableau)

/0.5pt

3) L'affiche numérotée (2) est un photomontage. A quelle époque a t - on commencé à utiliser cette technique de composition?

/0.5pt

GROUPEMENT INTERACADEMIQUE IV		Session 2003	SUJET 1/4
CAP	AGENT D'EXECUTION GRAPHISTE DECORATEUR		
EPI - Art appliqué			
Durée : 4h		Coef. : 3	

ETUDE ANALYTIQUE (suite)

4) L'image numérotée (3) représente un tableau de BONNARD.

A quel mouvement artistique appartenait ce peintre?
(faire une croix dans la case correspondante)

/0.5pt

- le cubisme
- le pointillisme
- le surréalisme
- l'impressionnisme

5) La disposition des lettres de l'affiche (4) est incurvée.

Quel effet l'auteur a-t-il voulu obtenir en adoptant cette présentation?

/1pt

6) Classer dans l'ordre chronologique les 4 affiches repérées

(A) (B) (C) (D)

1890

1910

1956

1999

/2pt

TOTAL ETUDE ANALYTIQUE

/5pt

GROUPEMENT INTERACADEMIQUE IV	Session 2003	SUJET 2/4
CAP	AGENT D'EXECUTION GRAPHISTE DECORATEUR	
EPI - Art appliqué		
Durée : 4h		Coef. : 3

II - DEFINITION ET MISE AU POINT D'UN MESSAGE VISUEL

Une troupe de saltimbanques¹ a décidé d'ouvrir une école destinée à former des enfants aux métiers du cirque.

Pour faire connaître cet établissement, on vous demande de réaliser la maquette d'une affiche qui comportera:

- une illustration inspirée des documents ressources 1/6 à 6/6.
- le texte: **L'ECOLE DU CIRQUE**, évoquera le mouvement dans une présentation dynamique en rapport avec le thème de l'affiche.

Exécution à la gouache au format 20x30 cm dans le sens de la hauteur sur le "DOCUMENT DE TRAVAIL 4/4".

L'évaluation retiendra les critères suivants:

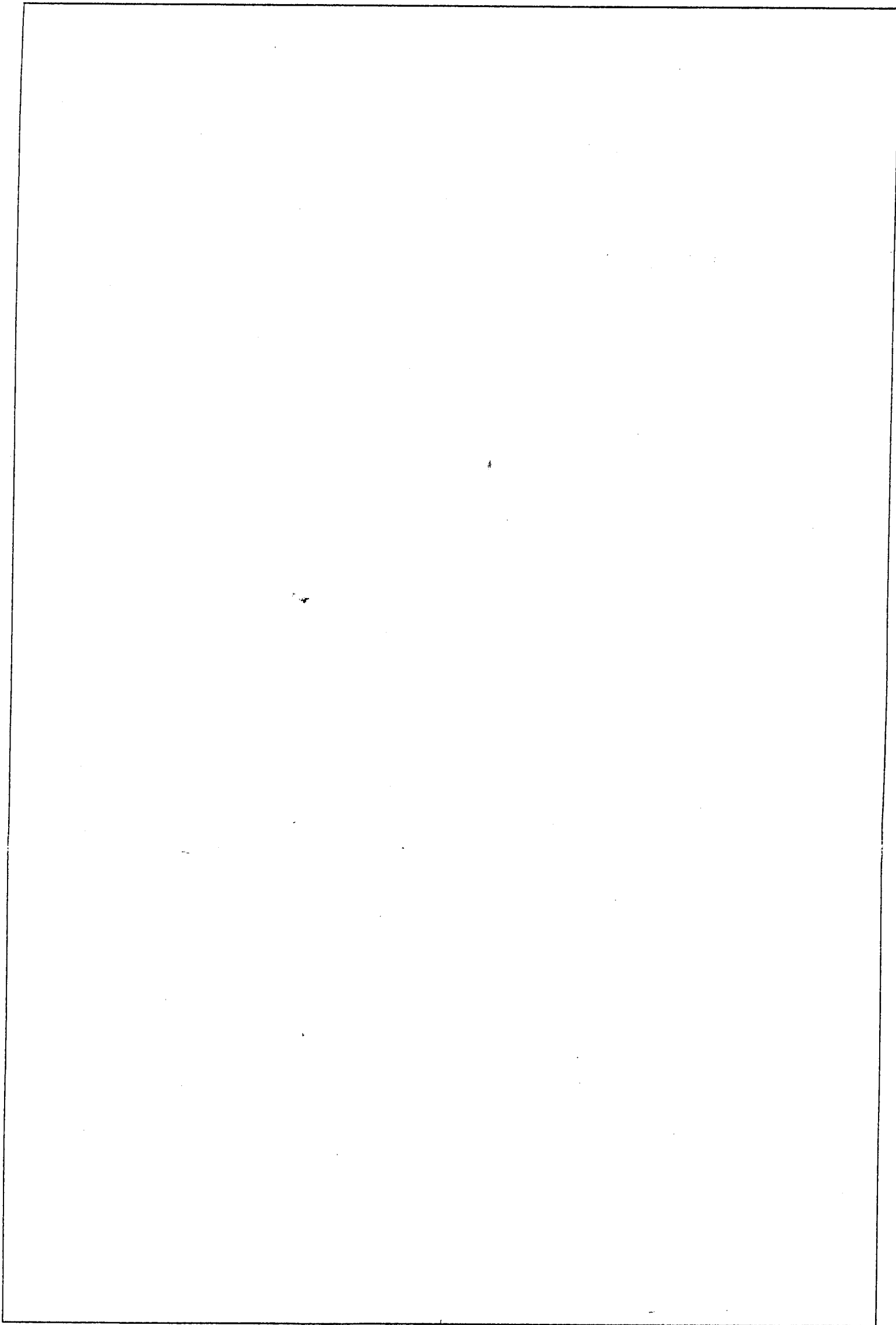
- Graphisme:	/3pt
- Disposition du texte:	/2pt
- Equilibre de la composition:	/3pt
- Choix / harmonie des couleurs:	/4pt
- Technique de réalisation:	/3pt

TOTAL

/15 pt

¹ Saltimbanque: personne qui fait des tours d'adresse, des acrobaties sur les places publiques, dans les foires.

GROUPEMENT INTERACADEMIQUE IV	Session 2003	SUJET 3/4
CAP	AGENT D'EXECUTION GRAPHISTE DECORATEUR	
EPI - Art appliqué		
Durée : 4h	Coef. : 3	



GROUPEMENT INTERACADEMIQUE IV	Session 2003	SUJET 4/4
CAP	AGENT D'EXECUTION GRAPHISTE DECORATEUR	
EPI - Art appliqué		
Durée : 4h		Coef. : 3