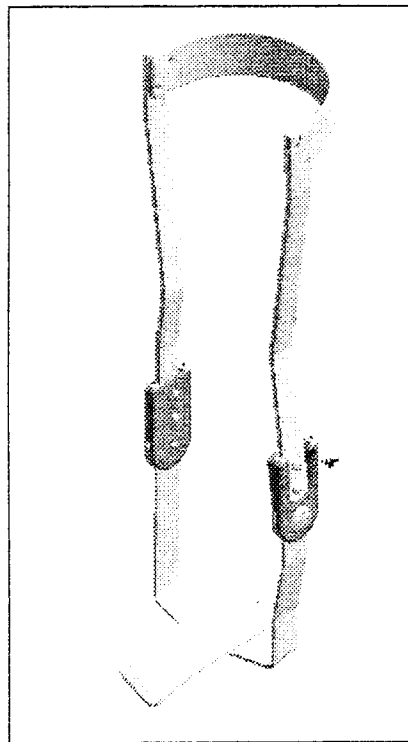


|                                                |                  |                 |
|------------------------------------------------|------------------|-----------------|
| GROUPEMENT INTERACADEMIQUE IV Session 2003     | Code : 50 33 106 | Page : 1 / 13   |
| Examen : CERTIFICAT D'APTITUDE PROFESSIONNELLE |                  | Durée : 16 h 00 |
| Spécialité : ORTHOPROTHESISTE                  |                  | Coef. : 10      |
| Epreuve : EP1- PARTIE REALISATION              |                  |                 |

## EP1 REALISATION

### TUTEUR JAMBIER A ETRIER



Documents remis au candidat :

**Documents de travail** : feuilles numérotées de **2/13** à **13/13**

|                                            |              |
|--------------------------------------------|--------------|
| Présentation du sujet et mise en situation | 2/13 à 5/13  |
| Dessins techniques pages                   | 6/13 à 12/13 |
| Un barème de notation page                 | 13/13        |

Ces documents sont à rendre impérativement, même s'ils n'ont pas été complétés par le candidat      feuilles de 1/13 à 13/13

# Etre capable de conduire les opérations de réalisation

Réaliser sur tracé une orthèse jambière côté droit (alliage léger et acier) avec articulation cheville à double limitations de mouvements.

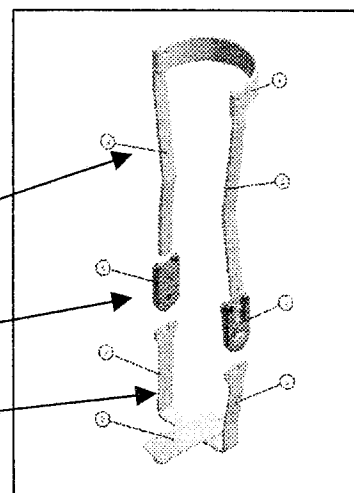
## Description complète de l'orthèse

L'orthèse se compose de 3 parties :

D'une armature en alliage léger (embrasse et montants).

D'une articulation cheville à double limitations de mouvements.

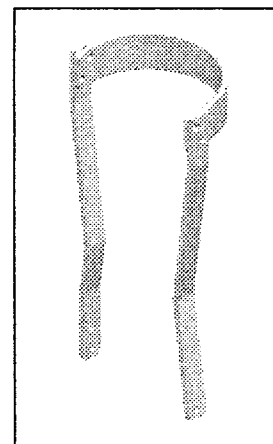
D'un étrier, 2 branches, brasé sur une semelle acier.



## L'armature alliage léger

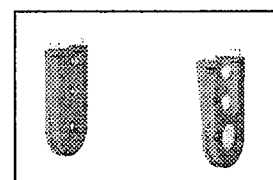
Les montants du segment de jambe sont reliés par une embrasse.

Une embrasse simple de 30 mm réunit les montants par rivetage aux extrémités supérieures.



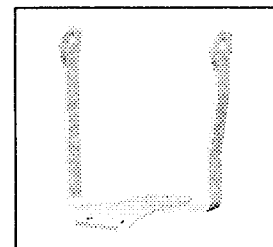
## Les articulations

les articulations, montées de part et d'autre des montants, sont vissées aux extrémités.



## L'étrier

L'étrier possède deux branches usinées, cintrées et brasées sur une semelle en acier.



|                                                |                  |                 |
|------------------------------------------------|------------------|-----------------|
| GROUPEMENT INTERACADEMIQUE IV Session 2003     | Code : 50 33 106 | Page : 2 / 13   |
| Examen : CERTIFICAT D'APTITUDE PROFESSIONNELLE |                  | Durée : 16 h 00 |
| Spécialité : ORTHOPROTHESISTE                  |                  | Coef. : 10      |
| Epreuve : EP1- PARTIE REALISATION              |                  |                 |

# Etre capable de conduire les opérations de réalisation

## On donne

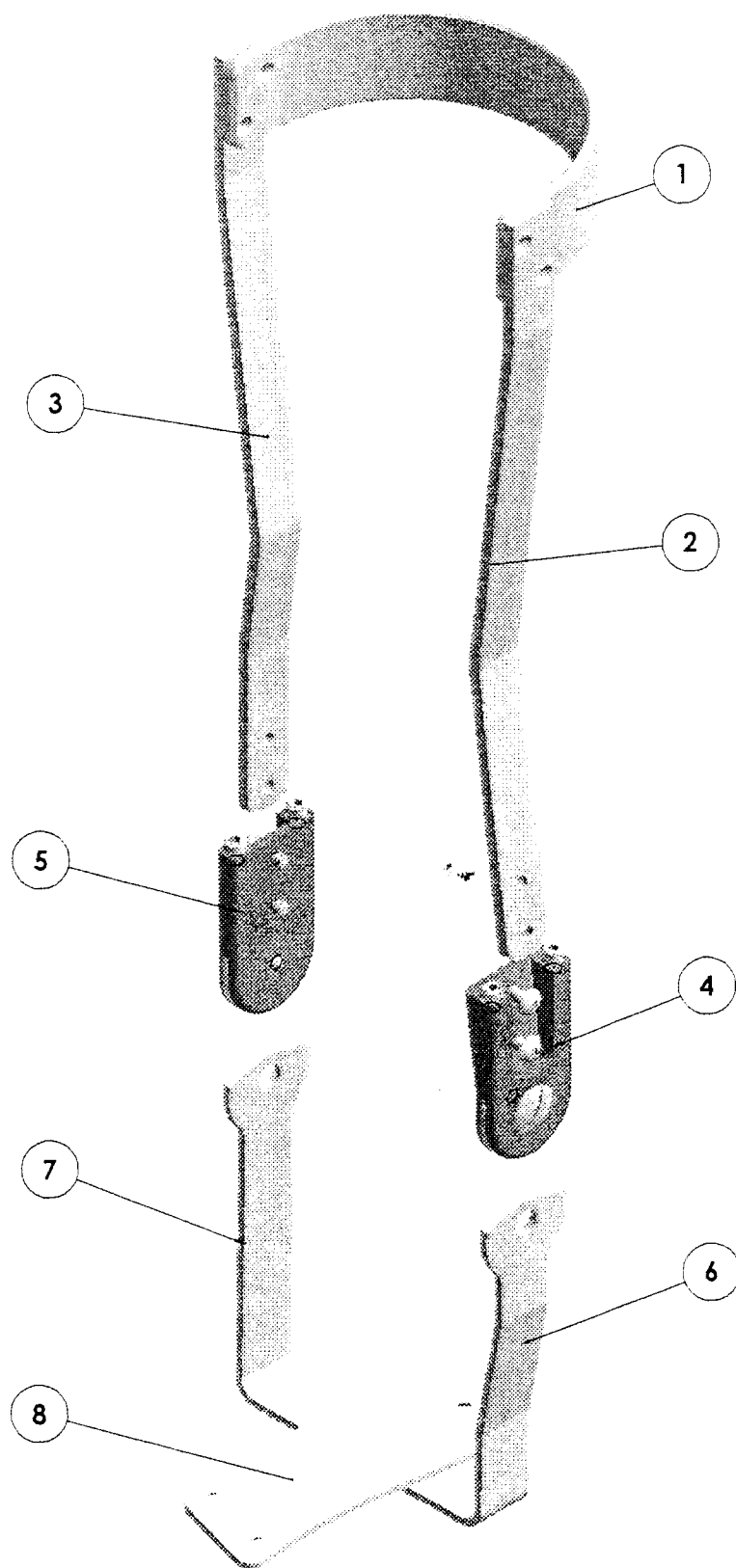
- 1 dessin de définition de l'embrasse (échelle 1)
- 1 dessin des montants interne et externe (l'échelle 1)
- 1 dessin branche d'étrier (échelle 1)
- 1 dessin de définition de la semelle acier (échelle 1)
- 1 dessin d'ensemble de l'étrier (échelle 1)

## On demande

- de cintrer sur chant l'embrasse simple diamètre 100 (sur tracé)
- de cintrer sur chant les montants externe et interne (sur tracé)
- de monter par rivetage l'embrasse sur les montants
- de monter les articulations de limitation de mouvements aux extrémités de l'armature
- d'usiner les branches d'étriers en acier.
- D'usiner et de cintrer la semelle acier
- De cintrer sur chant les branches d'étrier (sur tracé)
- De braser l'étrier sur la semelle
- De monter l'ensemble prêt pour la finition.

|                                                       |                         |                        |
|-------------------------------------------------------|-------------------------|------------------------|
| <b>GROUPEMENT INTERACADEMIQUE IV Session 2003</b>     | <b>Code : 50 33 106</b> | <b>Page : 3 / 13</b>   |
| <b>Examen : CERTIFICAT D'APTITUDE PROFESSIONNELLE</b> |                         | <b>Durée : 16 h 00</b> |
| <b>Spécialité : ORTHOPROTHESISTE</b>                  |                         | <b>Coef. : 10</b>      |
| <b>Epreuve : EP1- PARTIE REALISATION</b>              |                         |                        |

# TUTEUR JAMBIER A ETRIER

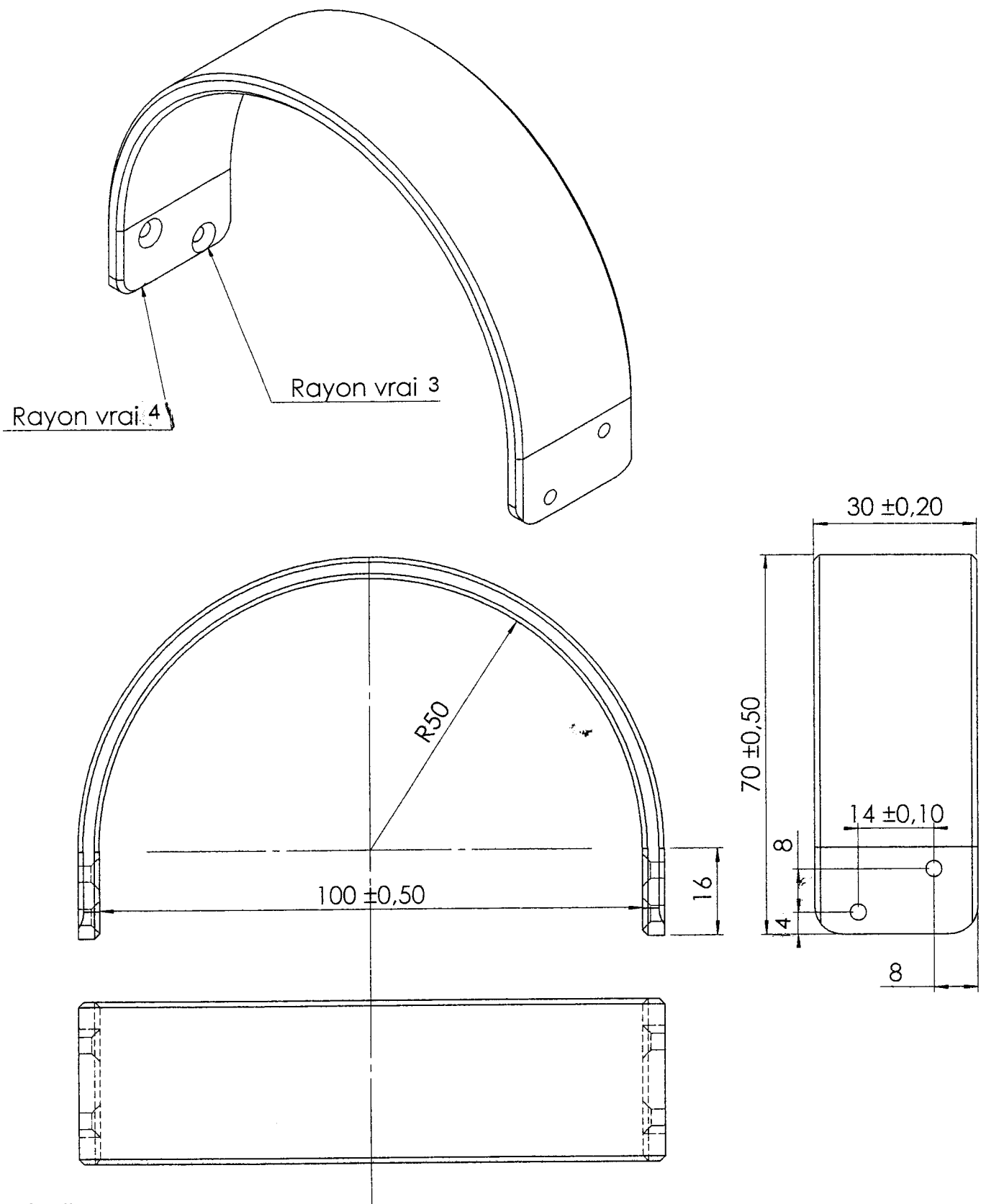


|                                                |                  |                 |
|------------------------------------------------|------------------|-----------------|
| GROUPEMENT INTERACADEMIQUE IV Session 2003     | Code : 50 33 106 | Page : 4 / 13   |
| Examen : CERTIFICAT D'APTITUDE PROFESSIONNELLE |                  | Durée : 16 h 00 |
| Spécialité : ORTHOPROTHESISTE                  |                  | Coef. : 10      |
| Epreuve : EP1- PARTIE REALISATION              |                  |                 |

# TUTEUR JAMBIER A ETRIER

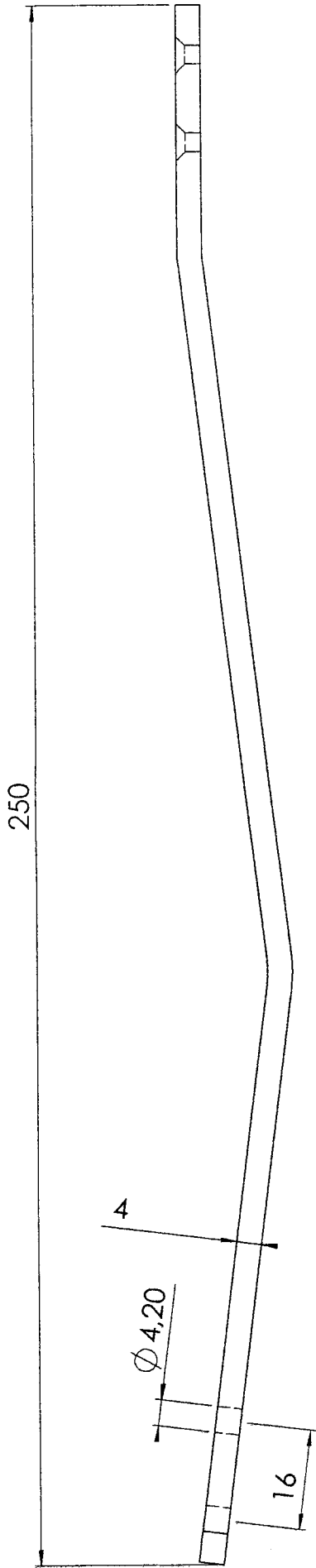
|            |           |                        |                |                     |
|------------|-----------|------------------------|----------------|---------------------|
| 11         | 4         | RIVET ACIER            | TF 90.15       |                     |
| 10         | 4         | ECROU DE MONTAGE       | HM3            |                     |
| 9          | 4         | VIS DE MONTANGE        | M3 TF90.15     |                     |
| 8          | 1         | SEMELLE                | E.26           | 120X40X2.5          |
| 7          | 1         | BRANCHE ETRIER EXTERNE | E.26           | 200X35X2.5          |
| 6          | 1         | BRANCHE ETRIER INTERNE | E.26           | 200X35X2.5          |
| 5          | 1         | ARTICULATION EXTERNE   | 1017.A         |                     |
| 4          | 1         | ARTICULATION INTERNE   | 1017.A         |                     |
| 3          | 1         | MONTANT EXTERNE        | 1017.A         | 270X16X4            |
| 2          | 1         | MONTANT INTERNE        | 1017.A         | 270X16X4            |
| 1          | 1         | EMBRASSE SIMPLE        | 1017.A         | 200X30X4            |
| <i>Rep</i> | <i>Nb</i> | <i>Désignation</i>     | <i>Matière</i> | <i>observations</i> |

|                                                       |                         |                      |
|-------------------------------------------------------|-------------------------|----------------------|
| <b>GROUPEMENT INTERACADEMIQUE IV Session 2003</b>     | <b>Code : 50 33 106</b> | <b>Page : 5 / 13</b> |
| <b>Examen : CERTIFICAT D'APTITUDE PROFESSIONNELLE</b> | <b>Durée : 16 h 00</b>  |                      |
| <b>Spécialité : ORTHOPROTHESISTE</b>                  | <b>Coef. : 10</b>       |                      |
| <b>Epreuve : EP1- PARTIE REALISATION</b>              |                         |                      |

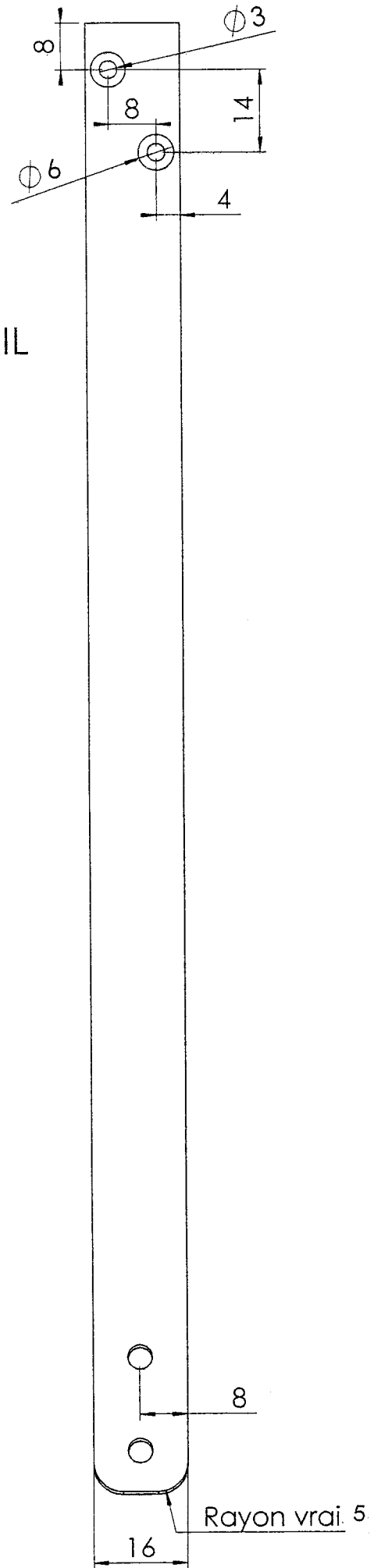


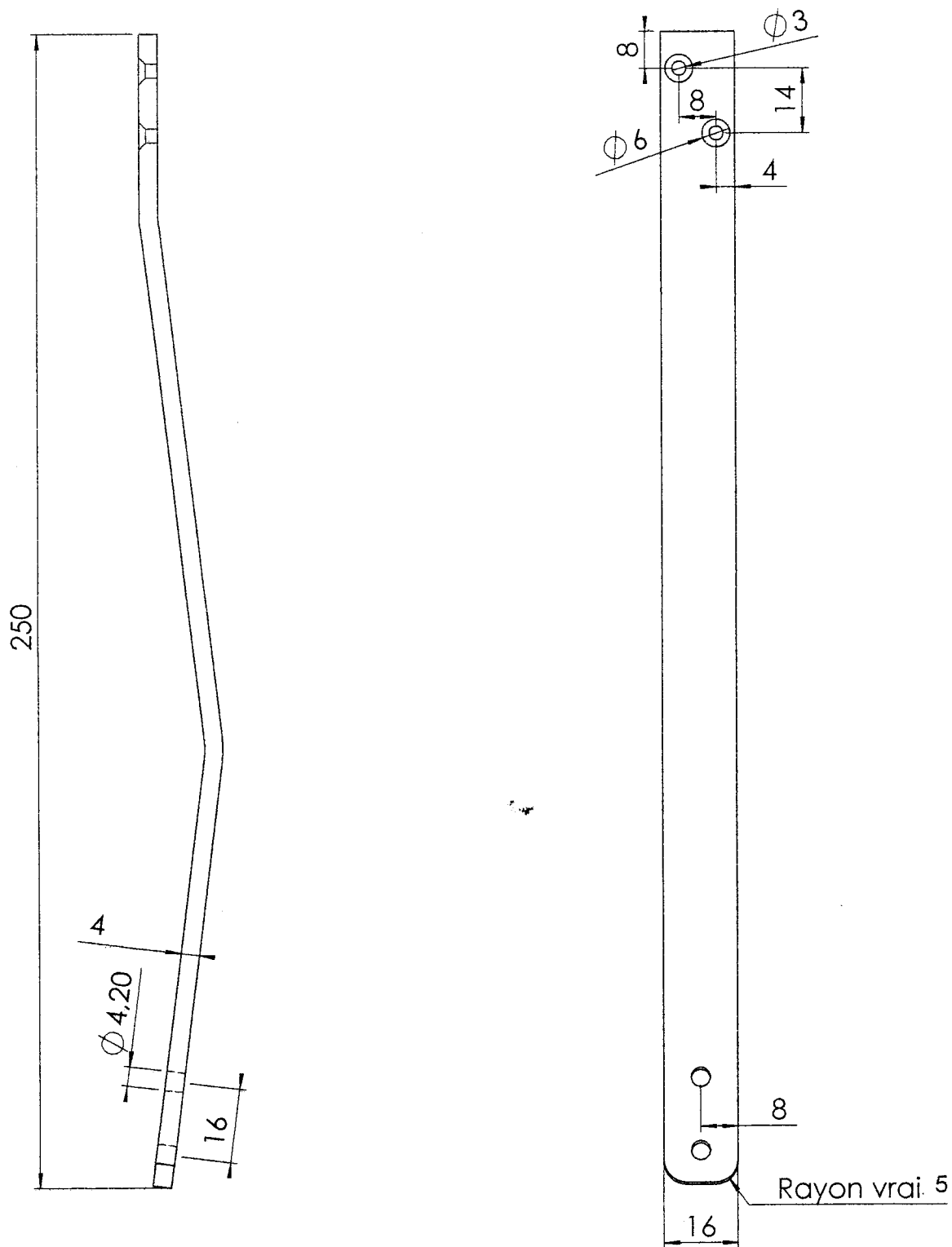
Echelle : 1

| Rep                                                                                                | Nb | Désignation     | Matière | observations           |
|----------------------------------------------------------------------------------------------------|----|-----------------|---------|------------------------|
| 1                                                                                                  | 1  | EMBRASSE SIMPLE | E 26    | 200X30X4               |
| <b>GROUPEMENT INTERACADEMIQUE IV Session 2003</b>   <b>Code : 50 33 106</b>   <b>Page : 6 / 13</b> |    |                 |         |                        |
| <b>Examen : CERTIFICAT D'APTITUDE PROFESSIONNELLE</b>                                              |    |                 |         | <b>Durée : 16 h 00</b> |
| <b>Spécialité : ORTHOPROTHESISTE</b>                                                               |    |                 |         | <b>Coef. : 10</b>      |
| <b>Epreuve : EP1- PARTIE REALISATION</b>                                                           |    |                 |         |                        |



DOCUMENT DE TRAVAIL  
Echelle : 1  
Montant interne  
page 7 bis /13

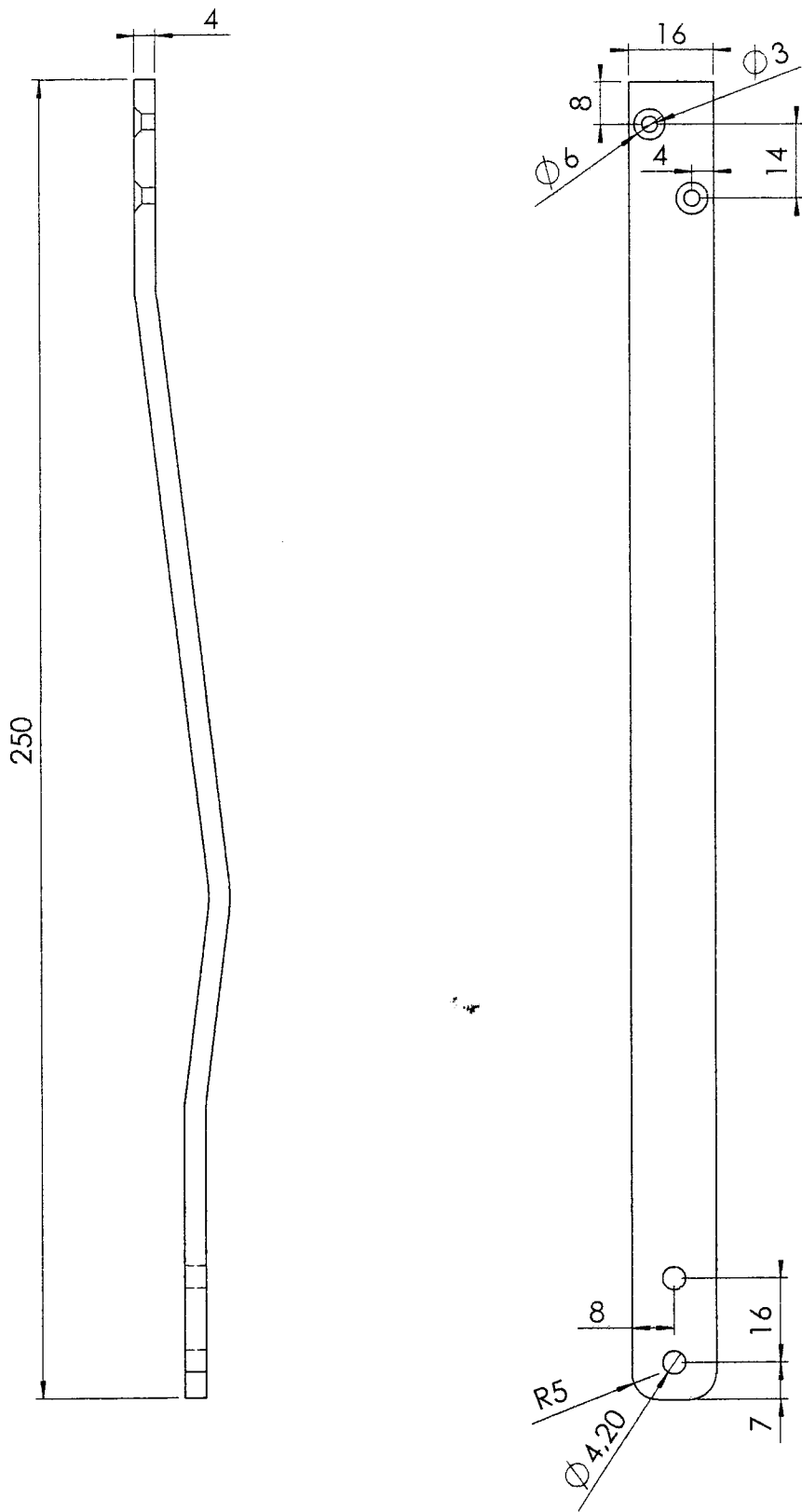




Echelle 3/4

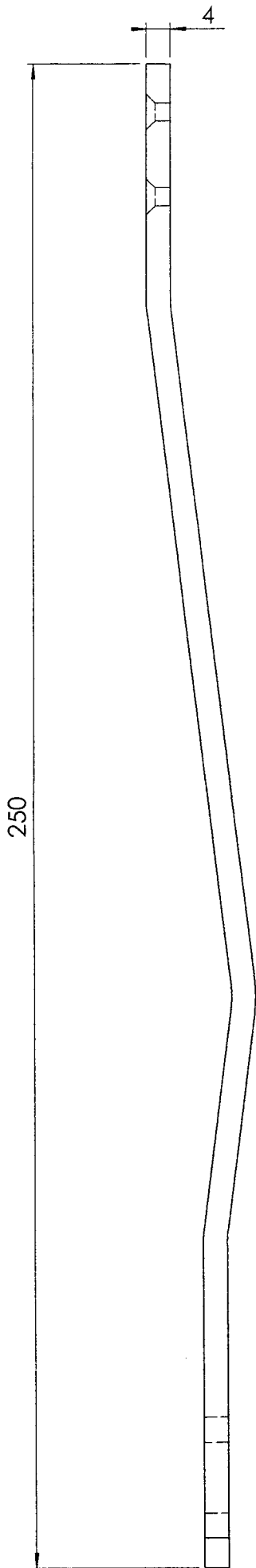
| Rep                                                                               | Nb | Désignation     | Matière | observations            |
|-----------------------------------------------------------------------------------|----|-----------------|---------|-------------------------|
| 2                                                                                 | 1  | MONTANT INTERNE | 1017A   | 270X16X4                |
| <b> GROUPEMENT INTERACADEMIQUE IV Session 2003 Code : 50 33 106 Page : 7 / 13</b> |    |                 |         |                         |
| <b> Examen : CERTIFICAT D'APTITUDE PROFESSIONNELLE</b>                            |    |                 |         | <b> Durée : 16 h 00</b> |
| <b> Spécialité : ORTHOPROTHESISTE</b>                                             |    |                 |         | <b> Coef. : 10</b>      |
| <b> Epreuve : EP1- PARTIE REALISATION</b>                                         |    |                 |         |                         |



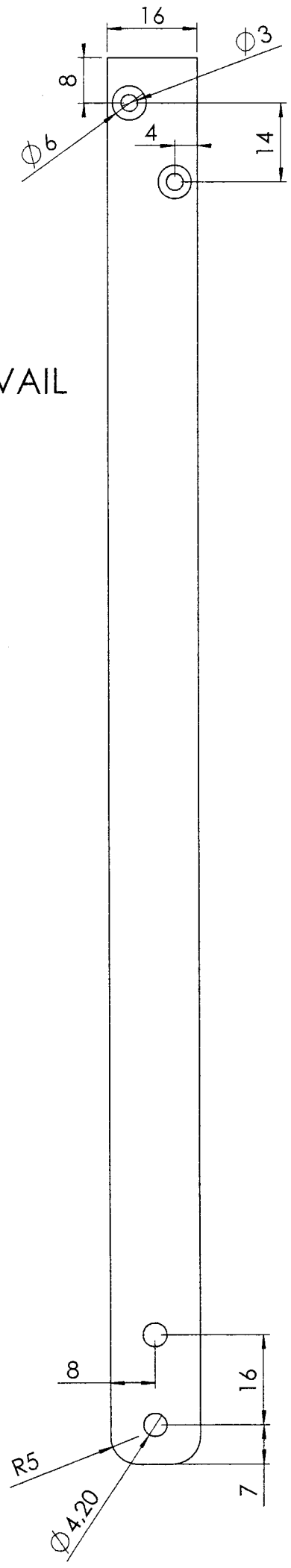


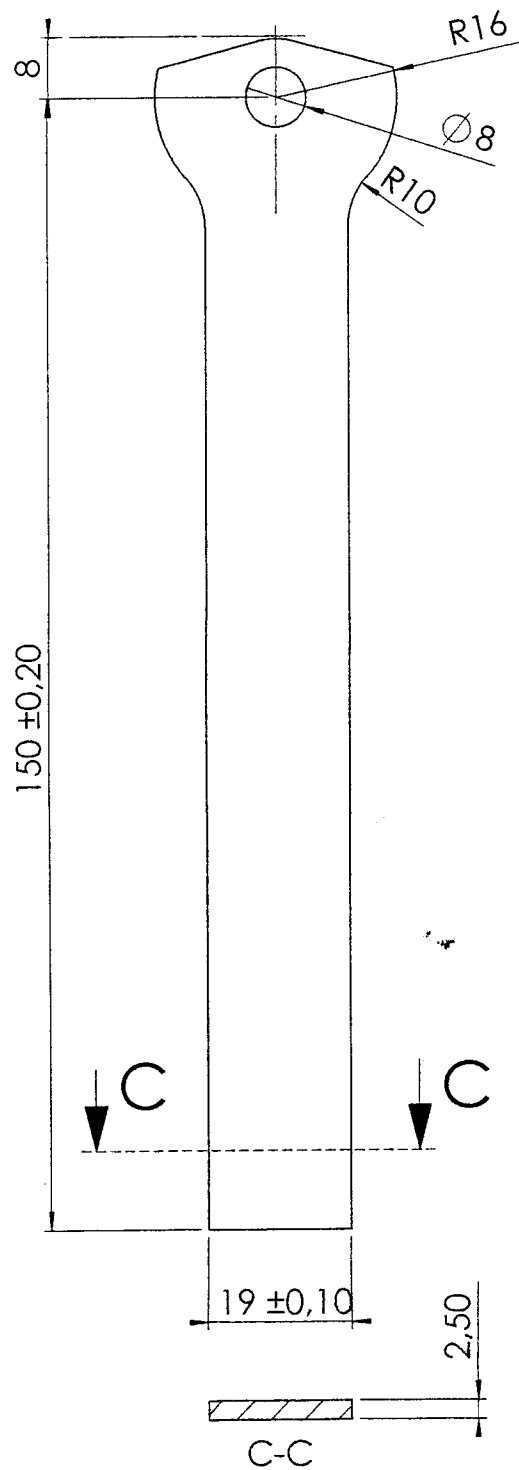
Echelle 3/4

|                                                |           |                    |                  |                     |
|------------------------------------------------|-----------|--------------------|------------------|---------------------|
| 3                                              | 1         | MONTANT EXTERNE    | 1017A            | 270X16X4            |
| <i>Rep</i>                                     | <i>Nb</i> | <i>Désignation</i> | <i>Matière</i>   | <i>observations</i> |
| GROUPEMENT INTERACADEMIQUE IV Session 2003     |           |                    | Code : 50 33 106 | Page : 8 / 13       |
| Examen : CERTIFICAT D'APTITUDE PROFESSIONNELLE |           |                    |                  | Durée : 16 h 00     |
| Spécialité : ORTHOPROTHESISTE                  |           |                    |                  | Coef. : 10          |
| Epreuve : EP1- PARTIE REALISATION              |           |                    |                  |                     |

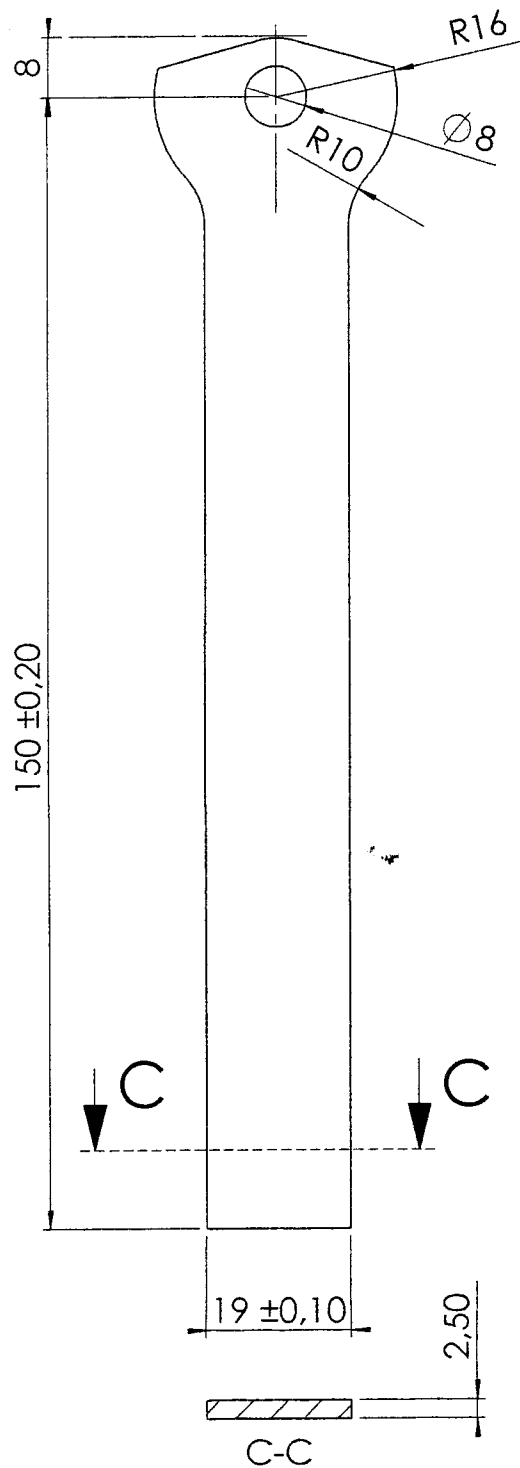


DOCUMENT DE TRAVAIL  
Echelle : 1  
Montant externe  
page 8 bis /13

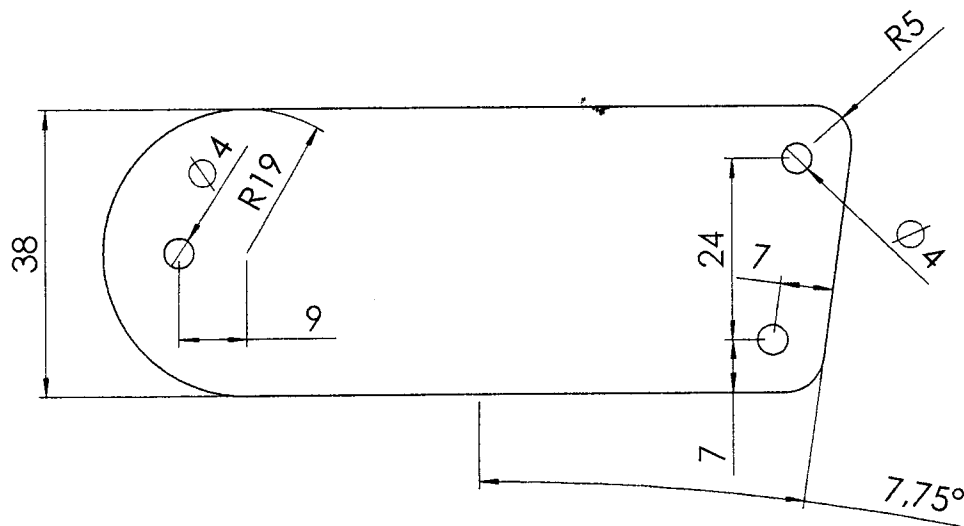
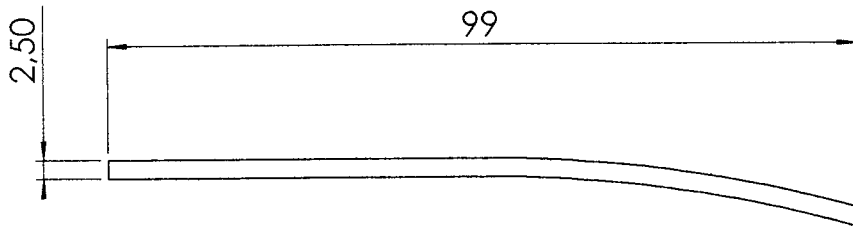




|                                                |           |                        |                  |                     |
|------------------------------------------------|-----------|------------------------|------------------|---------------------|
| 6                                              | 1         | BRANCHE ETRIER INTERNE | E 26             | 200X35X2.5          |
| <i>Rep</i>                                     | <i>Nb</i> | <i>Désignation</i>     | <i>Matière</i>   | <i>observations</i> |
| GROUPEMENT INTERACADEMIQUE IV Session 2003     |           |                        | Code : 50 33 106 | Page : 9 / 13       |
| Examen : CERTIFICAT D'APTITUDE PROFESSIONNELLE |           |                        | Durée : 16 h 00  |                     |
| Spécialité : ORTHOPROTHESISTE                  |           |                        | Coef. : 10       |                     |
| Epreuve : EP1- PARTIE REALISATION              |           |                        |                  |                     |

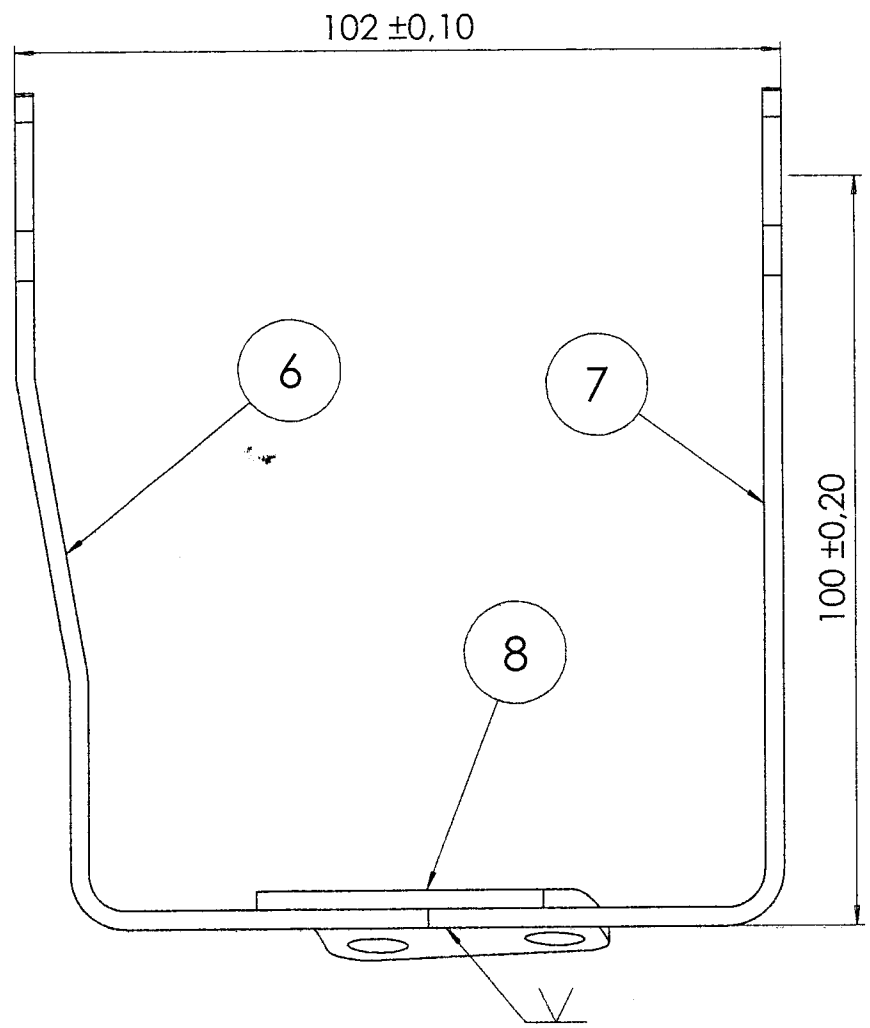
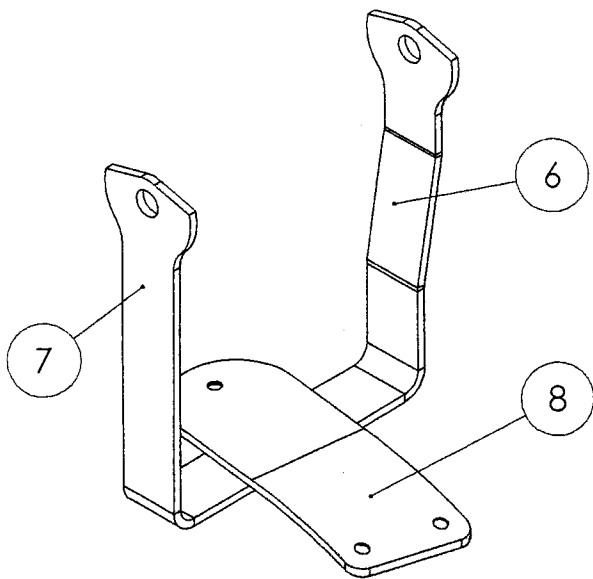


|                                                |           |                        |                |                     |
|------------------------------------------------|-----------|------------------------|----------------|---------------------|
| 7                                              | 1         | BRANCHE ETRIER EXTERNE | E 26           | 200X35X2.5          |
| <i>Rep</i>                                     | <i>Nb</i> | <i>Désignation</i>     | <i>Matière</i> | <i>observations</i> |
| GROUPEMENT INTERACADEMIQUE IV Session 2003     |           |                        |                | Code : 50 33 106    |
| Examen : CERTIFICAT D'APTITUDE PROFESSIONNELLE |           |                        |                | Durée : 16 h 00     |
| Spécialité : ORTHOPROTHESISTE                  |           |                        |                | Coef. : 10          |
| Epreuve : EP1- PARTIE REALISATION              |           |                        |                |                     |



Echelle : 1

| Rep                                                                                                                                          | Nb | Désignation | Matière | observations                                  |
|----------------------------------------------------------------------------------------------------------------------------------------------|----|-------------|---------|-----------------------------------------------|
| 8                                                                                                                                            | 1  | SEMELLE     | E 26    | 120X40X2.5                                    |
| <b> GROUPEMENT INTERACADEMIQUE IV Session 2003   Code : 50 33 106   Page : 11 / 13</b>                                                       |    |             |         | <b> Durée : 16 h 00</b><br><b> Coef. : 10</b> |
| <b> Examen : CERTIFICAT D'APTITUDE PROFESSIONNELLE</b><br><b> Spécialité : ORTHOPROTHESISTE</b><br><b> Epreuve : EP1- PARTIE REALISATION</b> |    |             |         |                                               |



Echelle : 1

|                                                       |           |                        |                         |                        |
|-------------------------------------------------------|-----------|------------------------|-------------------------|------------------------|
| 8                                                     | 1         | SEMELLE                | E 26                    | 120X40X2.5             |
| 7                                                     | 1         | BRANCHE ETRIER EXTERNE | E 26                    | 200X35X2.5             |
| 6                                                     | 1         | BRANCHE ETRIER INTERNE | E 26                    | 200X35X2.5             |
| <i>Rep</i>                                            | <i>Nb</i> | <i>Désignation</i>     | <i>Matière</i>          | <i>observations</i>    |
| <b>GROUPEMENT INTERACADEMIQUE IV Session 2003</b>     |           |                        | <b>Code : 50 33 106</b> | <b>Page : 12 / 13</b>  |
| <b>Examen : CERTIFICAT D'APTITUDE PROFESSIONNELLE</b> |           |                        |                         | <b>Durée : 16 h 00</b> |
| <b>Spécialité : ORTHOPROTHESISTE</b>                  |           |                        |                         | <b>Coef. : 10</b>      |
| <b>Epreuve : EP1- PARTIE REALISATION</b>              |           |                        |                         |                        |

# TRAVAUX PRATIQUES DE REALISATION

## BAREME DE NOTATION

| POSTES                                            | NOTES | POINTS     |
|---------------------------------------------------|-------|------------|
| Parallélisme des montants                         |       | 30         |
| Conformité du cintrage sur chant des montants     |       | 30         |
| Conformité du cintrage de l'embrasse diamètre 100 |       | 30         |
| Conformité du cintrage sur chant de l'étrier      |       | 20         |
| Parallélisme articulaire écart cheville 100       |       | 30         |
| Hauteur (étrier) articulation cheville 100        |       | 30         |
| Finition et aspect général                        |       | 30         |
|                                                   |       |            |
| <b>TOTAL</b>                                      |       | <b>200</b> |

|                                                |                  |                 |
|------------------------------------------------|------------------|-----------------|
| GROUPEMENT INTERACADEMIQUE IV Session 2003     | Code : 50 33 106 | Page : 13 / 13  |
| Examen : CERTIFICAT D'APTITUDE PROFESSIONNELLE |                  | Durée : 16 h 00 |
| Spécialité : ORTHOPROTHESISTE                  |                  | Coef. : 10      |
| Epreuve : EP1- PARTIE REALISATION              |                  |                 |