

## UNE SOIREE ENTRE AMIS

Pour cette soirée, Sonia qui a les cheveux assez long aimerait garder une mèche tombant le long du visage et un effet de chignon fermé ou laissant s'échapper un jeu de mèches.

Vous devez lui proposer une coiffure en vous référant aux documents ci-contre.

Le projet de coiffure sera réalisé sur le gabarit de la page 2/2, en respectant les proportions d'un profil.

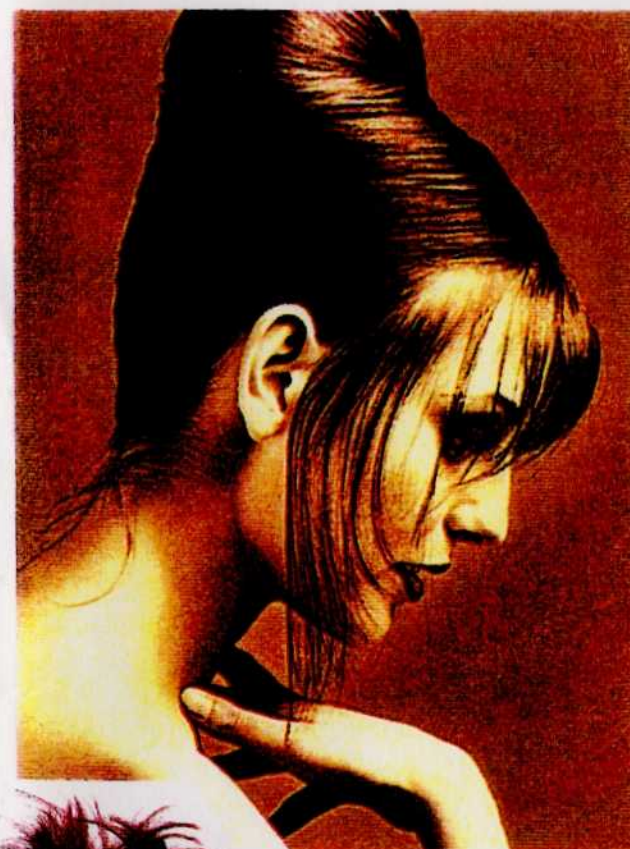
Après avoir équilibré les divers volumes de la coiffure et précisé le sens des cheveux, vous devez la traduire en ombres et lumières, et respecter sa couleur auburn.

**Toutes techniques sont autorisées, sauf celles nécessitant un séchage lent.**

L'évaluation de votre proposition portera sur :

- La cohérence de l'ensemble : équilibre des volumes
- Le respect des consignes : mèche, chignon, couleur
- Soin et qualité de l'exécution.

Groupement interacadémique II	Session 2003			
Examen et spécialité :	C.A.P. COIFFURE			
Intitulé de l'épreuve :	EP 4 - Arts Appliqués à la profession			
<b>Sujet</b>	Vendredi 13 juin 2003	Durée : 2 h	Coefficient : 1	Page 1/2





N°	
N°	
NOM	
Prénom	
N° d'inscription du Candidat	

Ne rien inscrire dans cette case

Ne rien inscrire dans cette case

Groupement interacadémique II	Session 2003			
Examen et spécialité :	C.A.P. COIFFURE			
Intitulé de l'épreuve :	EP 4 - Arts Appliqués à la profession			
Sujet	Vendredi 13 juin 2003	Durée : 2 h	Coefficient : 1	Page 2/2