

NE RIEN ECRIRE DANS CE CADRE

Académie :	Session :
Examen :	Série :
Spécialité / option :	Repère de l'épreuve :
Epreuve / sous-épreuve :	
NOM : <small>(en majuscules, suivi, s'il y a lieu, du nom d'épouse)</small>	
Prénom :	N° de candidat <input style="width: 100px; height: 20px;" type="text"/>
Né(e) le :	<small>(le numéro est celui qui figure sur la convocation ou sur la liste d'appel)</small>

Examen :	
Spécialité / option :	
Repère de l'épreuve :	
Epreuve / sous-épreuve : <small>(Préciser, s'il y a lieu, le sujet choisi)</small>	
Note : <input style="width: 100px; height: 40px; text-align: center;" type="text" value=" /20"/>	Appréciation du correcteur :

Il est interdit aux candidats de signer leur copie ou d'y mettre un signe quelconque pouvant indiquer la provenance de la copie

NOTE IMPORTANTE : Les pages de ce cahier sont destinées à recevoir vos réponses. Vous les remettrez à la fin de l'épreuve. Ne vous en servez pas comme brouillon. Il n'est pas prévu de vous en fournir un autre exemplaire.

Dès que le sujet de l'épreuve vous est remis, assurez-vous qu'il est complet en vérifiant le nombre de documents en votre possession. Ce sujet comporte 8 pages numérotées de 1 à 8. S'il est incomplet, demandez immédiatement aux surveillants les documents qui vous manquent.

En aucun cas, vous ne composerez au verso d'une page, n'utilisez que le recto.

Groupement inter académique II		Session	2003	Code	MHLEP2C
Examen spécialité					
CAP MAINTENANCE ET HYGIENE DES LOCAUX					
Intitulé de l'épreuve					
Technologie					
Type	Epreuve	Date et heure	Durée	Coefficient	N° de page / total
SUJET	EP2		2H00	2	1/8

**NE RIEN INSCRIRE DANS CE CADRE
NI AU DOS DE CETTE FEUILLE**

TECHNOLOGIE : 20 points

1. L'entreprise "Clean" est chargée de l'entretien d'une salle de conférence qui a été utilisée pour un dîner dansant. Le sol est en grés cérame lisse. Vous faites l'état des lieux et vous constatez différentes sortes de salissures.

/4,5

1.1. Classer dans le tableau ci-dessous, à l'aide de croix, les différentes salissures :

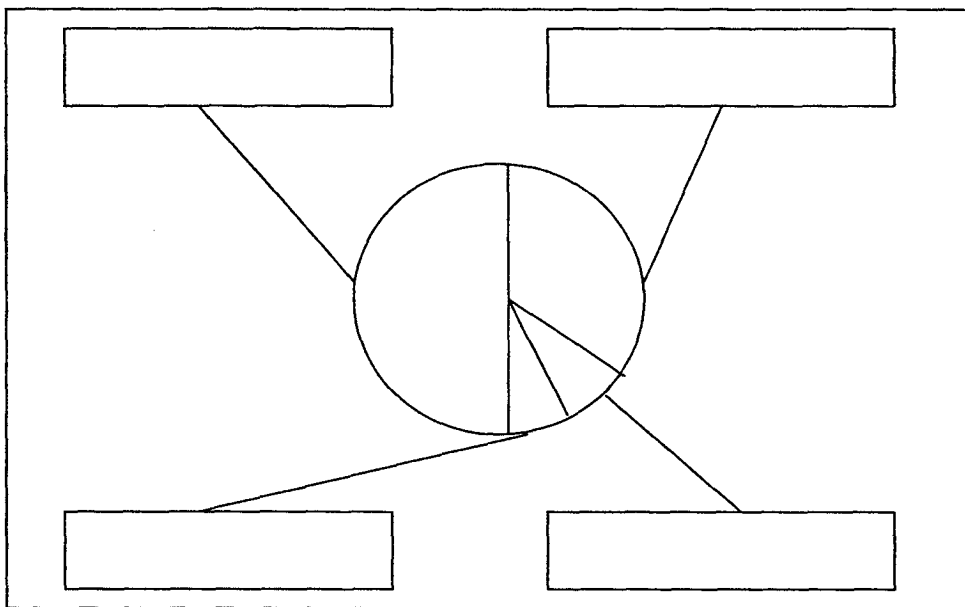
SALISSURES :	NON ADHERENTES :	ADHERENTES :
Chewing-gum		
Rayures		
Poussières		
Crasse dans les coins		
Rouille		
Tartre		
Papier		

1.2. Donner l'autre type de dégradations non mentionné dans le tableau :

**NE RIEN INSCRIRE DANS CE CADRE
NI AU DOS DE CETTE FEUILLE**

2. A chacune des techniques de nettoyage correspond un cercle de Sinner.

Compléter le cercle de Sinner lors du lavage d'un sol à l'auto-laveuse en utilisant les propositions suivantes : effet mécanique, effet chimique, action de temps, action de la température.



3. La rugosité et la porosité entraînent des inconvénients au niveau de l'entretien.

3.1. Donner deux inconvénients pour chaque facteur :

Porosité : -

-

Rugosité : -

-

3.2. Le grés est classé UPEC. Les lettres de cette classification sont complétées par des chiffres allant de 0 à 4. Donner la signification de cette numérotation :

/ 4

/ 4.5

**NE RIEN INSCRIRE DANS CE CADRE
NI AU DOS DE CETTE FEUILLE**

4. Le lavage mensuel du revêtement est effectué à l'aide du produit X (voir fiche technique Annexe 2).

4.1. Relever la catégorie de salissure éliminée par ce produit :

4.2. Relever le pH et citer la catégorie du produit :

pH :

catégorie du produit :

4.3. Le produit X contient des tensio-actifs non ioniques.
Citer les deux autres catégories de tensio-actifs :

- _____

- _____

5. L'autolaveuse :

5.1. Annoter le schéma de l'auto-laveuse (Annexe 1).

5.2. Indiquer sa fonction d'usage :

/ 5

/ 11

**NE RIEN INSCRIRE DANS CE CADRE
NI AU DOS DE CETTE FEUILLE**

5.3. Citer les six opérations à effectuer lors de la mise en charge d'une batterie :

- _____

- _____

- _____

- _____

- _____

6. La structure de l'entreprise "Clean Service" est la suivante :

Cette société est dirigée depuis sa création par M. LECHANTEUR et sous ses ordres on trouve successivement :

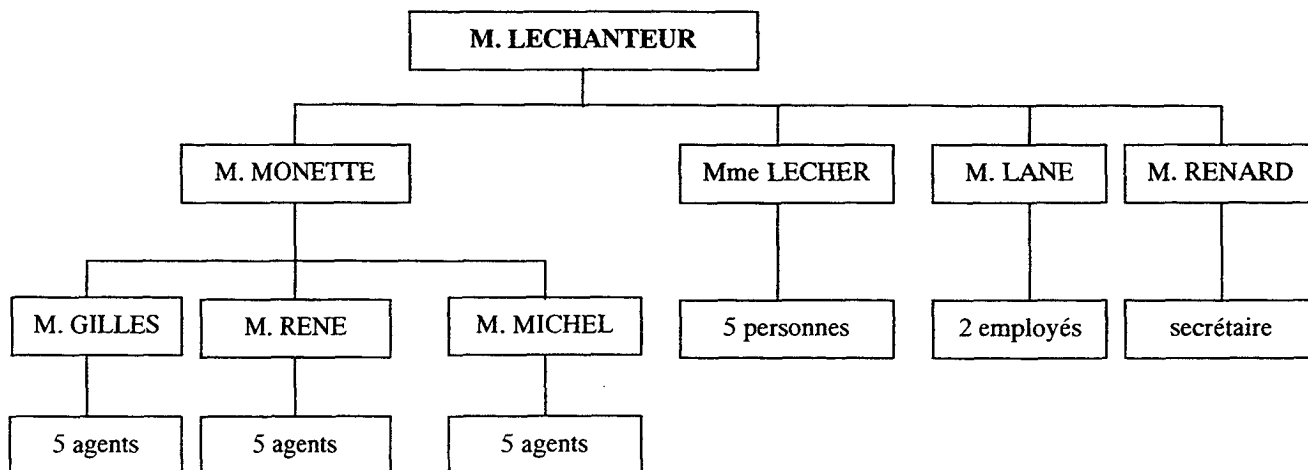
M. MONETTE, gérant qui dirige M. GILLES, M. RENE, M. MICHEL, tous trois chefs d'équipe.

Chacun d'entre eux a sous ses ordres cinq agents.

Mme LECHER qui dirige le service «achats» et travaille avec cinq personnes chargées du contrôle et du stockage des produits et du matériel.

Mme LANE, chef comptable est aidée de deux employés.

M. RENARD, responsable des relations humaines est aidé d'une secrétaire.



/3

**NE RIEN INSCRIRE DANS CE CADRE
NI AU DOS DE CETTE FEUILLE**

6.1. Indiquer le nombre de niveaux hiérarchiques :

-

6.2. Relever le nom de la personne qui détient le plus haut niveau :

-

6.3. Donner le nom du supérieur de M. Gilles :

-

7. La sécurité est un élément important du travail en MHL.

7.1. Souligner en rouge un organe de sécurité figurant sur le schéma de l'auto-laveuse en Annexe 1.

7.2. Indiquer deux mesures de sécurité à prendre lors de la mise en charge de la batterie de l'auto-laveuse et justifier les :

-

-

Justification :

7.3. De mauvaises conditions de travail peuvent être à l'origine de conséquences graves sur le travail du personnel de l'entreprise. Lister en quatre :

-

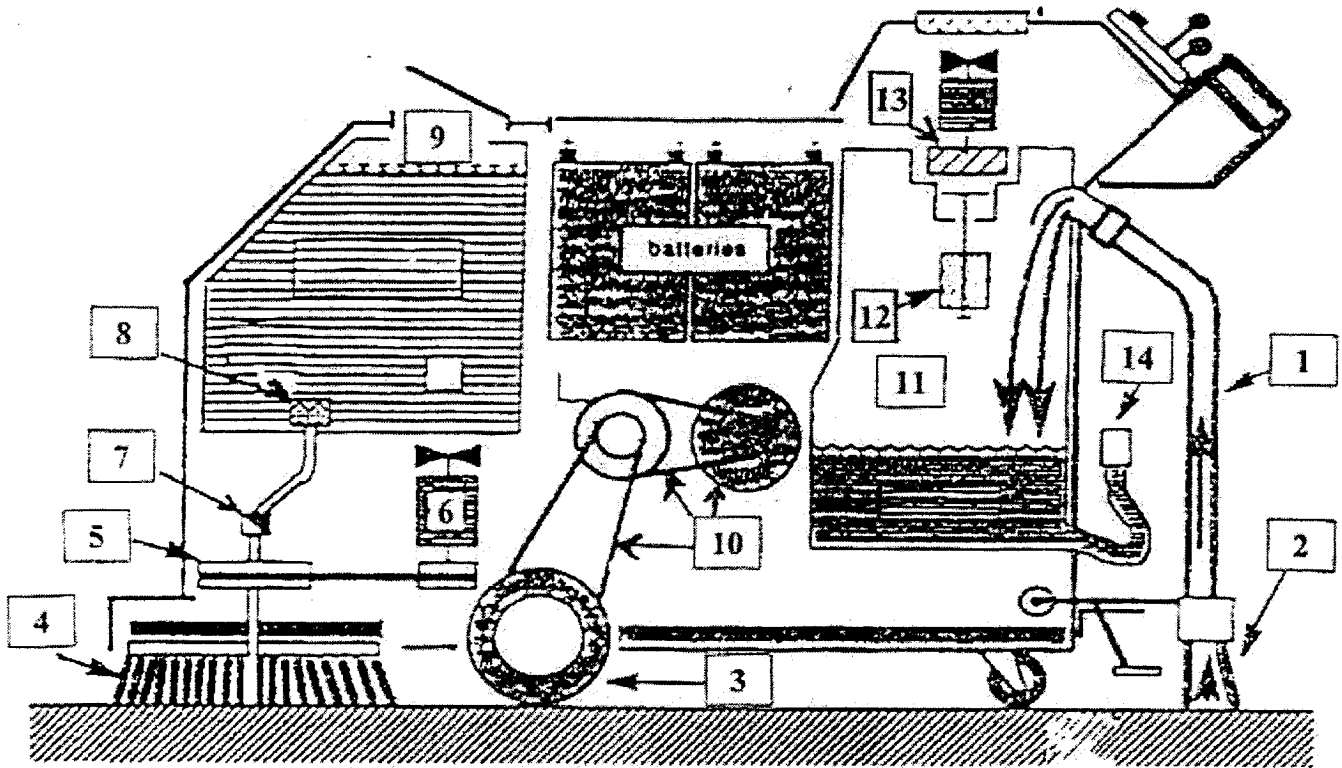
-

-

-

/ 8

ANNEXE 1 : SCHEMA DE L'AUTOLAVEUSE



1	flexible d'aspiration	8
2	9
3	10
4	11
5	12
6	13
7	14	Tuyau souple de vidange

ANNEXE 2 : PRODUIT X

DETERGENT DESINCRUSTANT ANTI-CALCAIRE

CARACTERISTIQUES

- DECALC est idéal pour éliminer les résidus calcaires, tartre, et autres incrustations sur les surfaces dures (robinetteries, grès, ciment...).
- De part sa composition à base d'acide tamponné, DECALC n'agresse pas les surfaces et respecte le matériau.

MODE D'EMPLOI

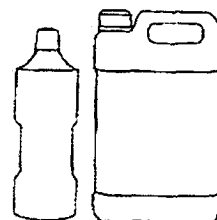
- Traitement des surfaces dures. Diluer de 1000 à 2000 g de produit dans 10 litres d'eau.
- Traitement des robinetteries, et métaux chromés en général : diluer 300 à 500 g de produit dans 10 litres d'eau.
- Appliquer le produit uniformément sur la surface à traiter.
- Laisser agir quelques minutes.
- Rincer abondamment.

DILUTION

Métaux chromés : de 300 à 500 g de produit dans 10 litres d'eau. Surfaces dures : de 1000 à 2000 g de produit dans 10 litres d'eau.

CONDITIONNEMENT

Carton de 4 bidons x 5 kg
Carton de 12 flacons de 1000 ml



CARACTERISTIQUES TECHNIQUES

Aspect : Liquide vert
Titre (consommation en alcali par kg de produit) : ml 4600
Densité : 1,105
pH pur : 2

COMPOSITION

Mélange d'acides organiques et de tensioactifs non ioniques.

PRECAUTION

Tenir hors de portée des enfants.
Ne pas ingérer.
Eviter le contact avec les yeux ou la peau.
Utiliser des gants de protection.

NOTE

Ne pas utiliser le produit en combinaison avec de l'eau de javel ou similaire.
PRODUIT DESTINE A L'USAGE PROFESSIONNEL.

CAP MAINTENANCE ET HYGIENE DES LOCAUX	MHLEP2C
EP2 Technologie	8/8