

Groupement interacadémique IV

Session 2003

Code : 500 344 01

Page : 1 / 8

EXAMEN : C.A.P. Agent de prévention et de sécurité

Durée : 4 h 00

Epreuve : E.P.1. Prévention des actes de malveillance et de négligence

Coefficient : 6

PARTIE PRATIQUE

Ce sujet comporte 8 pages numérotées de 1/8 à 8/8.

Assurez-vous que cet exemplaire est complet.

S'il est incomplet, demandez un autre exemplaire au chef de salle.

- DOCUMENTS À COMMUNIQUER AU CANDIDAT -

NÉGLIGENCE / MALVEILLANCE

- Les consignes générales
- La liste d'appels téléphoniques

*Aucun document n'est autorisé
L'usage de la calculatrice est autorisé*

CONSIGNES GENERALES DU POSTE DE SURVEILLANCE

EVENEMENTS	HEURES DE TRAVAIL 8h - 17 h	EN DEHORS DES HEURES DE TRAVAIL
1 - INCENDIE Appel de l'intérieur	1 - Demander le maximum de renseignements 2 - Déclencher l'alarme générale pour l'équipe Seconde Intervention Evacuation de la zone 3 - Prévenir les pompiers 4 - Prévenir l'agent pour l'accueil des secours	1 - Demander le maximum de renseignements 2 - Prévenir les pompiers 3 - Appeler le chef de la Sécurité 4 - Prévenir l'agent pour l'accueil secours
2 - INCENDIE Appel de l'extérieur	1 - Demander à un agent de voir sur place et d'appeler le Poste pour confirmation ou non 2 - Si OUI : déclencher l'alarme pour l'équipe de Seconde Intervention . Evacuation de la zone 3 - Prévenir les pompiers 4 - Prévenir l'agent pour accueil des secours	1 - Demander à un agent de voir sur place et d'appeler le poste pour confirmation ou non 2 - Si OUI : prévenir les pompiers 3 - Appeler le chef de la Sécurité 4 - Prévenir l'agent pour accueil des secours
3 - ACCIDENT DE PERSONNE	1 - Demander le maximum de renseignements 2 - Déclencher l'alarme générale pour l'équipe de Seconde Intervention 3 - Prévenir le SAMU 4 - Prévenir l'agent pour accueil des secours (SAMU)	1 - Demander le maximum de renseignements 2 - Prévenir le SAMU 3 - Prévenir l'agent pour accueil du SAMU

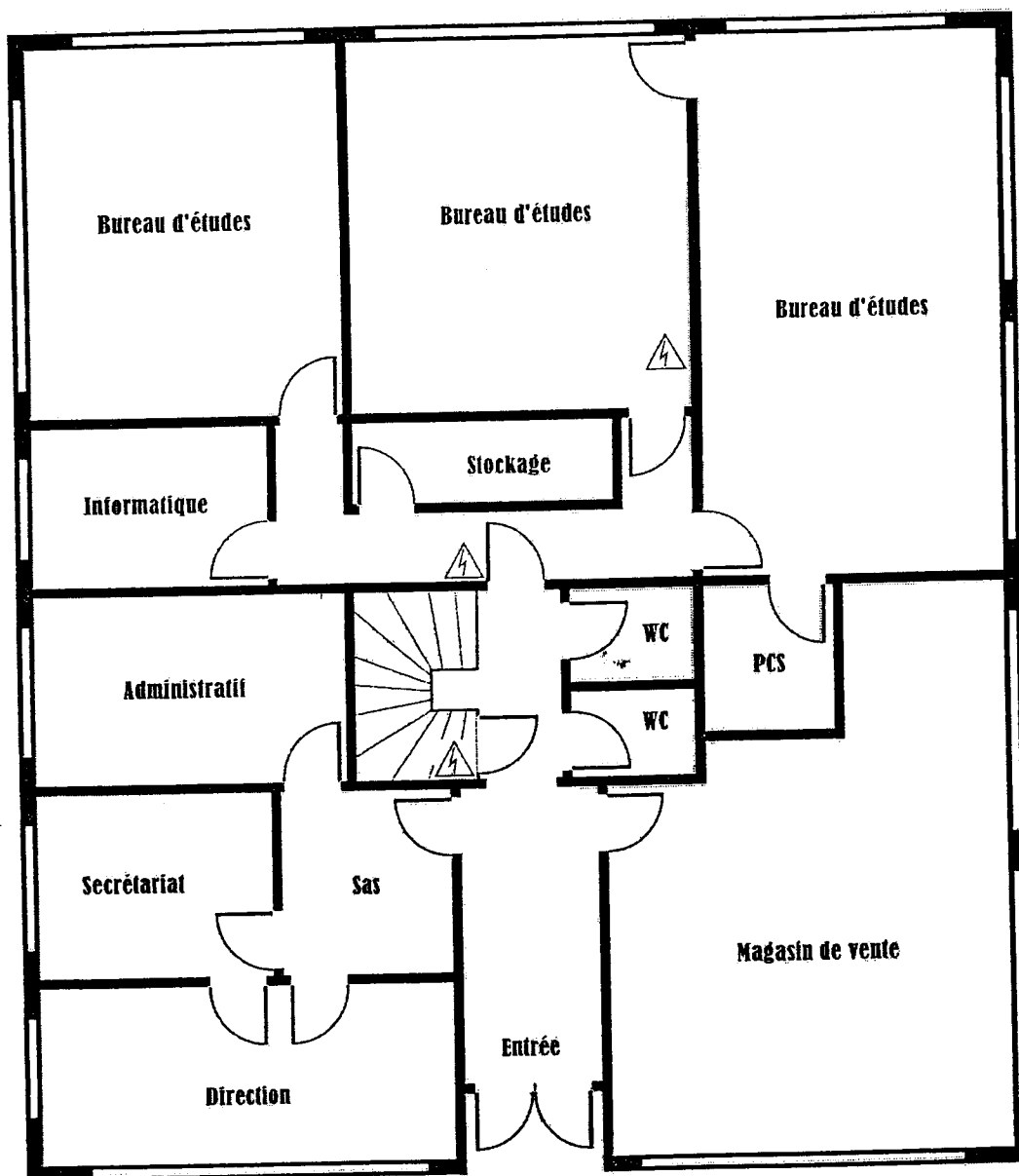
EVENEMENTS	HEURES DE TRAVAIL 8 h - 17 h	En DEHORS DES HEURES DE TRAVAIL
4 - INTRUSION	1 - Prévenir le Directeur 2 - Alerter la police suivant les directives du Directeur 3 - Prévenir l'agent pour accueil de la police, si nécessaire	1 - Alerter la police 2 - Prévenir le Directeur 3 - Prévenir l'agent pour accueil de la police
5 - VISITEURS	- Faire patienter le visiteur - Appeler le service si accord pour le recevoir - Appeler l'agent pour accompagner le visiteur jusqu'au service	- Donner les heures d'ouverture - Proposer de repasser pendant ces heures
6 - LIVRAISON	- Demander à quel service est destiné le colis - Appeler le service concerné	- Donner les heures d'ouverture - Proposer de repasser pendant ces heures
7 - REPONSE A UNE COMMUNICATION TELEPHONIQUE	- Répondre à toutes les communications - Mettre en contact la personne sollicitée après avis favorable de cette personne	- Donner les heures d'ouverture - Proposer de téléphoner pendant ces heures

EVENEMENTS	HEURES DE TRAVAIL 8 h - 17 h	EN DEHORS DES HEURES DE TRAVAIL
8 - FUIITE DE GAZ	1 - Evacuation de la zone « chaufferie » 2 - Alarme générale pour équipe Seconde Intervention pour interdire l'approche de la zone 3 - Appeler les pompiers 4 - Prévenir l'agent pour accueil des pompiers	1 - Appeler les pompiers 2 - Appeler : ♦ le chef d'entretien ♦ le chef de sécurité 3 - Prévenir l'agent pour accueil des pompiers
9 - INCIDENTS TECHNIQUES	1 - Appeler le chef d'entretien	1 - Appeler le chef d'entretien
FUIITE D'EAU IMPORTANTE	2 - Appeler les pompiers	2 - Appeler les pompiers 3 - Prévenir l'agent pour accueil des secours
FUIITE CUVE CO2	2 - Evacuation du Bâtiment « ESSAIS SURGELATION » 3 - Déclencher l'alarme générale pour équipe Seconde Intervention	2 - Appeler les pompiers 3 - Prévenir l'agent pour accueil des secours

LISTE D'APPELS TELEPHONIQUES

RESPONSABLES DE L'ENTREPRISE	DOMICILE	BUREAU Service
<u>DIRECTEUR</u> Monsieur BURON 16 rue des Fleurs 31100 TOULOUSE	05.61.08.10.12	33
<u>CHEF DE SECURITE</u> Monsieur PARADE 3, allées des Cèdres 31600 MURET	05.62.34.28.20	35
<u>CHEF D'ENTRETIEN</u> Monsieur BRICAUL 28 Cité de l'Espace 31400 TOULOUSE	05.61.39.40.30	36
Restauration d'entreprise		37
Bâtiment Essais surgélation		38
Chef du Personnel		31
Directeur adjoint		32
Salle de repos des agents		30
POMPIERS : 18 POLICE : 17 SAMU : 15 GENDARMERIE : HOPITAL : DEPANNAGE ASCENSEURS :	05.61.28.42.22 05.62.50.30.20 05.61.08.40.10	

PLAN À ADAPTER AU SITE DE L'EXAMEN À COMMUNIQUER AU CANDIDAT



N° CANDIDAT :

