

GROUPEMENT INTERACADEMIQUE II

SESSION 2003

B.E.P – E.T.E / C.A.P – I.S.

DOMINANTE INSTALLATIONS SANITAIRES

Epreuve pratique E.P.1 - B

Durée : 14 heures

Coefficient : 5

DOSSIER SUJET

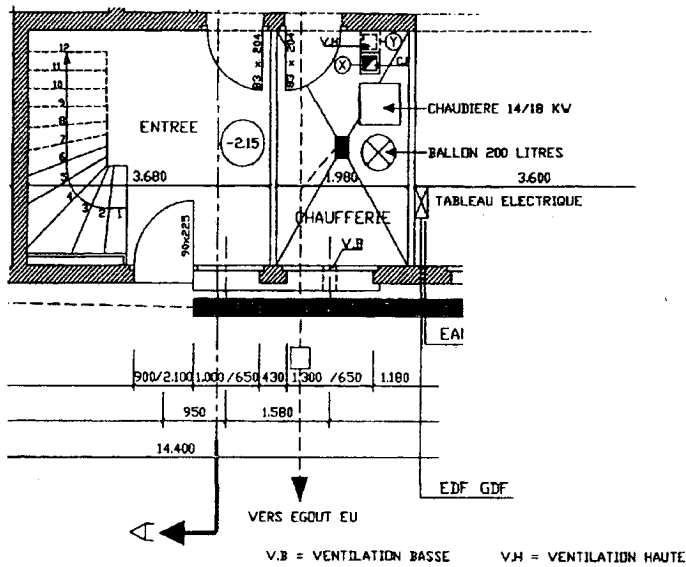
Ce dossier comprend :

- Contexte	page	1/5
- Travail à réaliser	page	2/5
- Consignes pour la réalisation	page	3/5
- Liste de la matière d'œuvre	page	4/5
- Notation	page	5/5

Groupelement inter académique II		Session 2003	Code	
Examen et spécialité BEP Equipements Techniques Energies / CAP Installations Sanitaires - dominante SANITAIRE				
Intitulé de l'épreuve EP1 B Réalisation et Technologie - Epreuve pratique				
Type DOSSIER SUJET	Facultatif : date et heure	Durée : 14 heures	Coefficient : 5	N° de page PAGE DE GARDE

CONTEXTE

« RUE DE LA ROBINIERE » Chaufferie en sous-sol



Compétences visées :

- C3.02 : Installer un matériel
- C3.04 : Réaliser – Assurer un service

Vous disposez :

- D'un plan détaillé du travail à réaliser
- Des consignes pour la réalisation
- D'un support
- De l'outillage nécessaire
- De la matière d'œuvre
- D'un délai de réalisation (14 h)

Vous devez :

- Réaliser l'alimentation et l'évacuation des appareils de la chaufferie (chaudière et accumulateur E.C.S.)
- Fixer l'ensemble
- Réaliser un ensemble étanche
- Respecter le temps imparti.

Critères d'évaluation :

- Que l'aspect et la fonction des tuyauteries soient conformes aux exigences
- Que l'étanchéité soit assurée
- Que le travail respecte les règles de l'art et les normes en vigueur.

Consignes pour la réalisation

Les techniques pour la réalisation des cintrages, des piquages, ainsi que la disposition des colliers sont laissées à l'initiative du candidat.

Les brasures sur le tube cuivre sont de type cuivre-phosphore.

La réglementation doit être respectée pour la réalisation de la tuyauterie de gaz.

Les raccords PVC doivent être impérativement collés.

La pente de l'évacuation est de 3 cm/m

Les cotes sont en mm, celles qui sont encadrées seront notées .

La tolérance pour le respect des cotes est de + ou - 2mm

Essais

Les essais d'étanchéité sont à réaliser pendant la durée de l'épreuve :

Pour l'eau :

- relier EF et EC à l'aide d'un tuyau flexible et effectuer la mise en eau par le raccordement du groupe de sécurité ; le contrôle est visuel (fuites).

Pas d'essai pour la canalisation de gaz.

BEP ETE / CAP I.S. dominante SANITAIRE	Rappel codage
DOSSIER SUJET EP1 B	3 / 5

Matériel par candidat

Désignation	Quantité
Canalisations	
Tube cuivre Ø 22/1	2,50 m
Ø 18/1	3,50 m
Ø 16/1	3,80 m
Tube PVC Ø 32	0,80 m
Ø 40	1 m
Raccords	
Té, pied de biche FFF réduit 40 32 40 TH 288	2
Tampon de visite D 40 FH	1
Té cuivre égal 130 cu Ø 22	1
Réduction cuivre FF 240 cu 22 – 18	1
Réduction cuivre FF 240 cu 22 – 16	1
Raccord union 2 pièces cuivre 20 x 27 cu 18	1
Ecrou CB 374 16-20 x 27	2
Ecrou CB 374 18-20 x 27	1
Bouchon à visser mâle 292 20 x 27	2
Bouchon à braser laiton 300 cu Ø 22	1
Bouchon à braser laiton 300 cu Ø 16	1
Manchon laiton à braser 243 Ø 22- 20 x 27	1
Manchon laiton à braser 243 Ø 16- 20 x 27	1
Fixations	
Collier lyre PVC D 40 CO 40	2
Collier lyre PVC D 32 CO 32	2
Collier atlas simple Ø 22	3
Collier atlas simple Ø 18	5
Collier atlas simple Ø 16	5
Rosaces coniques H 9	3
Rosaces coniques H 14	10
Chevilles plastique Ø 8	17
Pattes à vis 7x40	17
Assemblage - étanchéité	
Brasure cuivre phosphore type nevax 200	5
Joints fibre Ø 20 x 27	5
Filasse en poupée	1 pour 10
Pâte à joint en pot de 500g	1 pour 10
Décapant pour brasure en pot de 200 g	1 pour 20

BEP ETE / CAP I.S. dominante SANITAIRE	Rappel codage
DOSSIER SUJET EP1 B	4 / 5

NOTATION

BAREME DE CORRECTION

Postes	Éléments à évaluer	Note obtenue	Barème
1	TRAVAIL DE TUBE PVC		5
2	CINTRAGES <i>coudes et Chapeaux de gendarme</i>		40
3	PIQUAGES		10
4	BRASURES		20
5	COLLETS BATTUS		10
6	RESPECT DES COTES <i>encadrées</i>		20
7	PRESENTATION ET PROPETE		40
8	ETANCHEITE <i>moins 5 points par fuite</i>		15
	TOTAL		160

NOTE : /20

BEP ETE / CAP I.S. dominante SANITAIRE	Rappel codage
DOSSIER SUJET EP1 B	5 / 5