

Groupement interacadémique IV		
Session 2003	code: 510.227.02 / 500.233.05	Page : 1 / 3
EXAMEN : B.E.P. Equipements Techniques Energie C.A.P. Installations Sanitaires		Durée : 16 heures
Epreuve : EP 1 B Réalisation et Technologie (partie pratique)		Coefficient : 10

Ce sujet comporte 3 pages numérotées de 1 à 3.

ASSUREZ VOUS QUE CET EXEMPLAIRE EST COMPLET.

S'il est incomplet, demandez un autre exemplaire au chef de salle.

L'ensemble du dossier est à rendre à la fin de l'épreuve avec la copie d'examen

*Aucun document n'est autorisé.
L'usage de la calculatrice est autorisé.*

S U J E T

Situation :

L'installateur sanitaire et thermique qui vous emploie est chargé de l'installation chauffage et sanitaire d'un collectif à usage de logements pour étudiants.
Au titre de ce travail elle vous charge d'intervenir sur une partie de l'installation de la chaufferie de l'aile gauche du rez de chaussée.

Pour réaliser ce travail on vous donne :

- ✕ le plan du rez de chaussée du bâtiment page 2
- ✕ le schéma de principe de la chaufferie page 3
- ✕ le plan d'exécution du travail à réaliser page 3
- ✕ le matériel et l'outillage nécessaires à la réalisation.

Pour réaliser cette phase de travail on vous demande de :

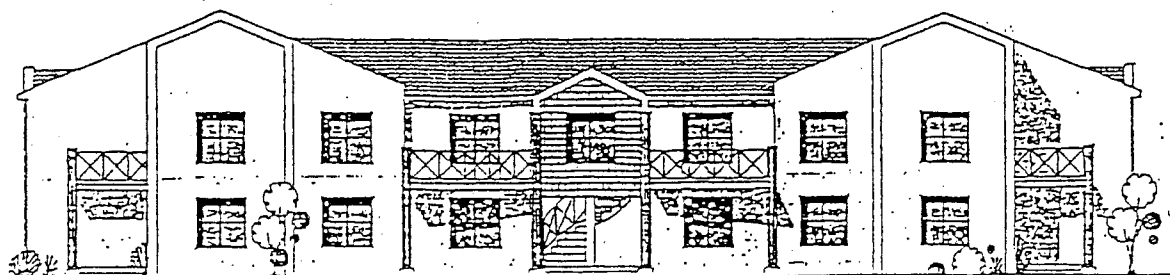
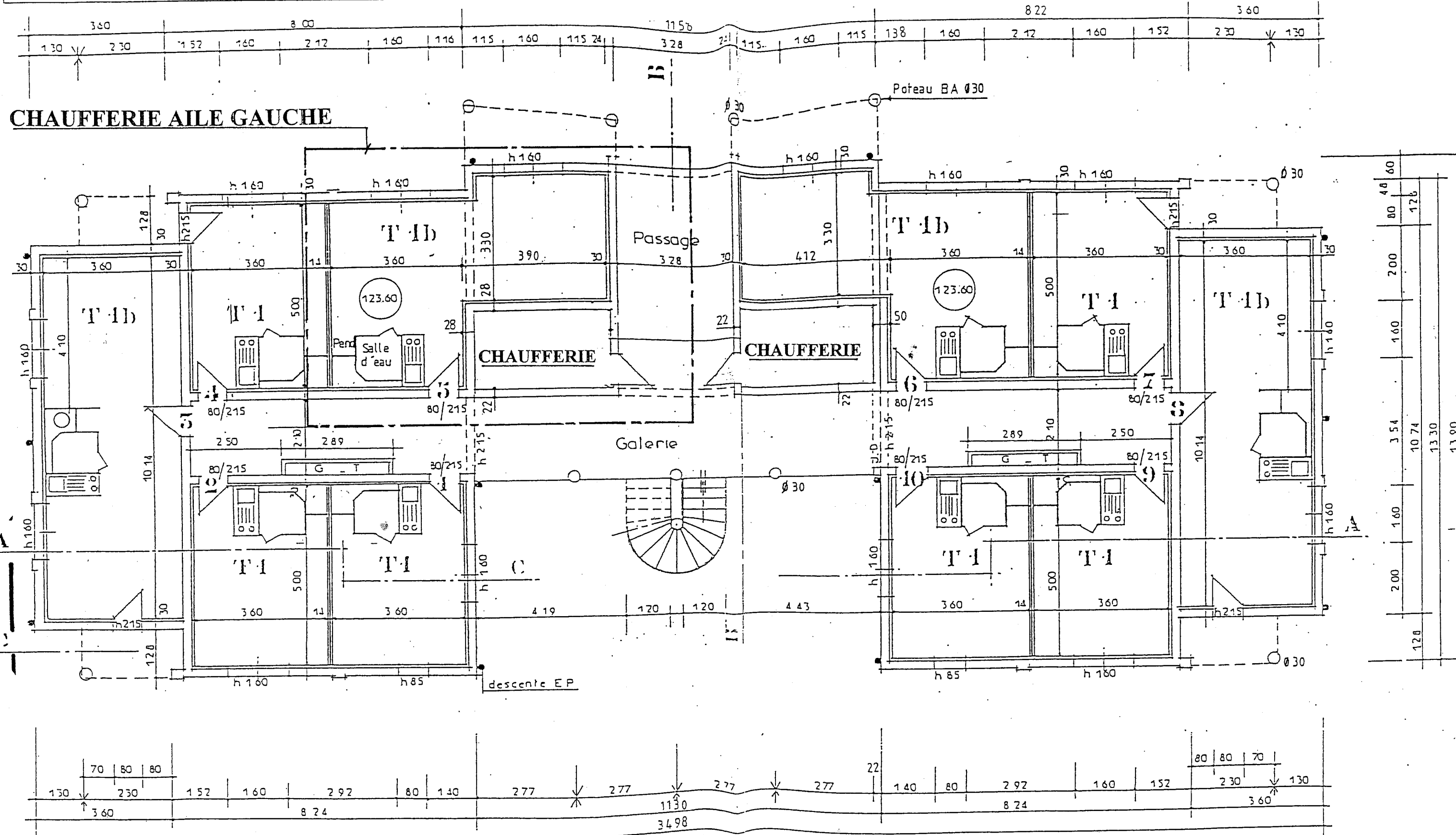
Réaliser : - le départ E.C.S. de l'installation de la chaufferie.

Pour cela vous :

- ✕ tracerez l'implantation des canalisations E.C.S. et la position des colliers de fixation.
- ✕ tracerez sur tôle d'épure le contournement d'obstacle relatif aux tubes repérés (X). Cette épure sera rendue après exécution pour correction immédiate en cours d'épreuve.
- ✕ réaliserez le façonnage, les soudures et l'assemblage des éléments de la partie de l'installation demandée conformément aux exigences du plan d'exécution. (Tous les cintrages demandés seront réalisés suivant le cas avec une cintreuse cuivre ou acier)
- ✕ rangerez l'outillage et nettoierez le poste de travail.

Barème de notation

- 1) L'implantation est conforme aux exigences et précise; la position des colliers est judicieuse / 40
- 2) L'épure du contournement est normalisée / 10
- 3) La réalisation est méthodique et respectueuse des règles de sécurité / 20
- 4) Le façonnage, les soudures et les assemblages sont conformes aux règles de l'art / 120
- 5) La réalisation du travail est conforme et soignée / 20

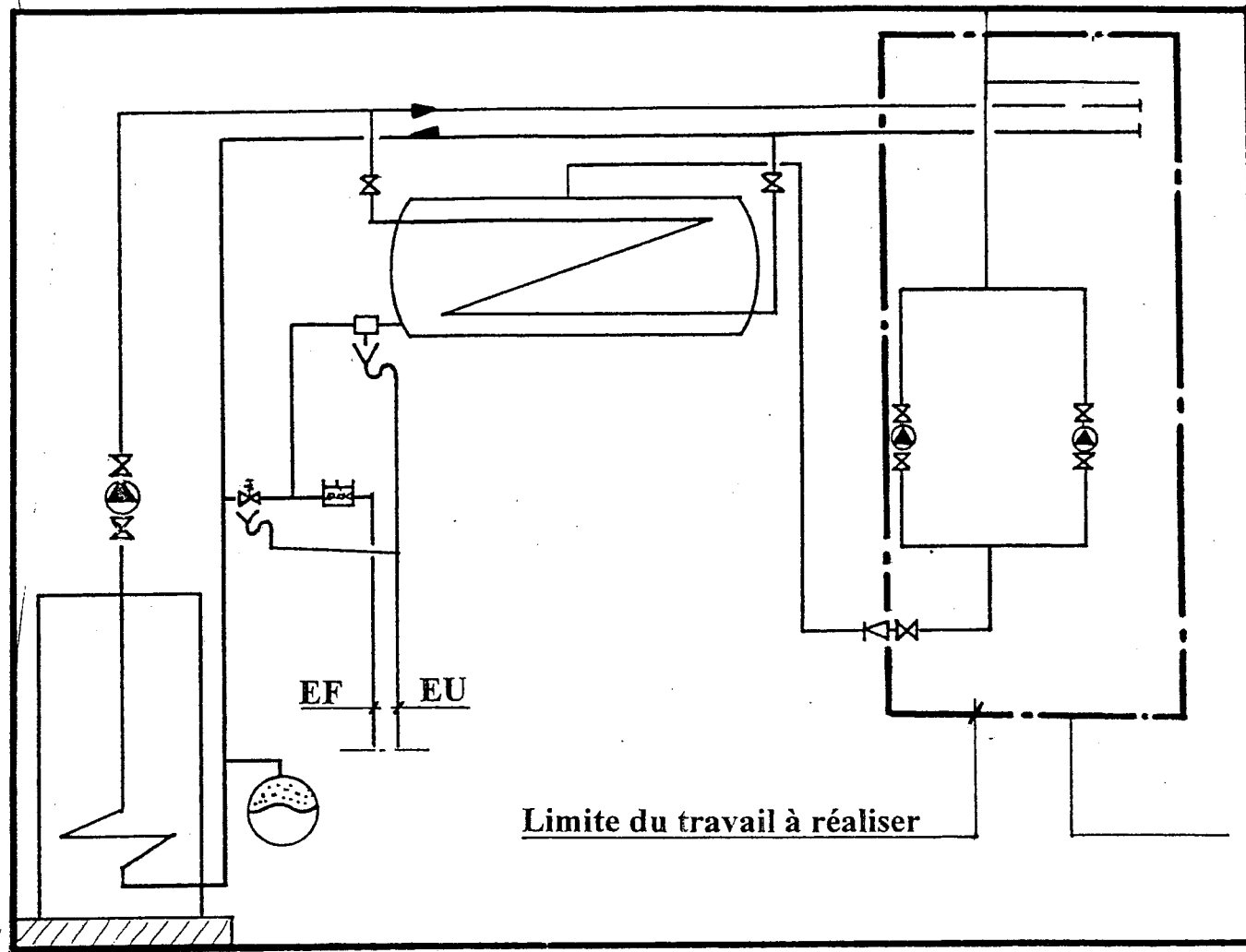


FACADE PRINCIPALE

VUE EN PLAN REZ-DE-CHAUSSEE

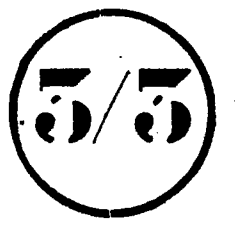
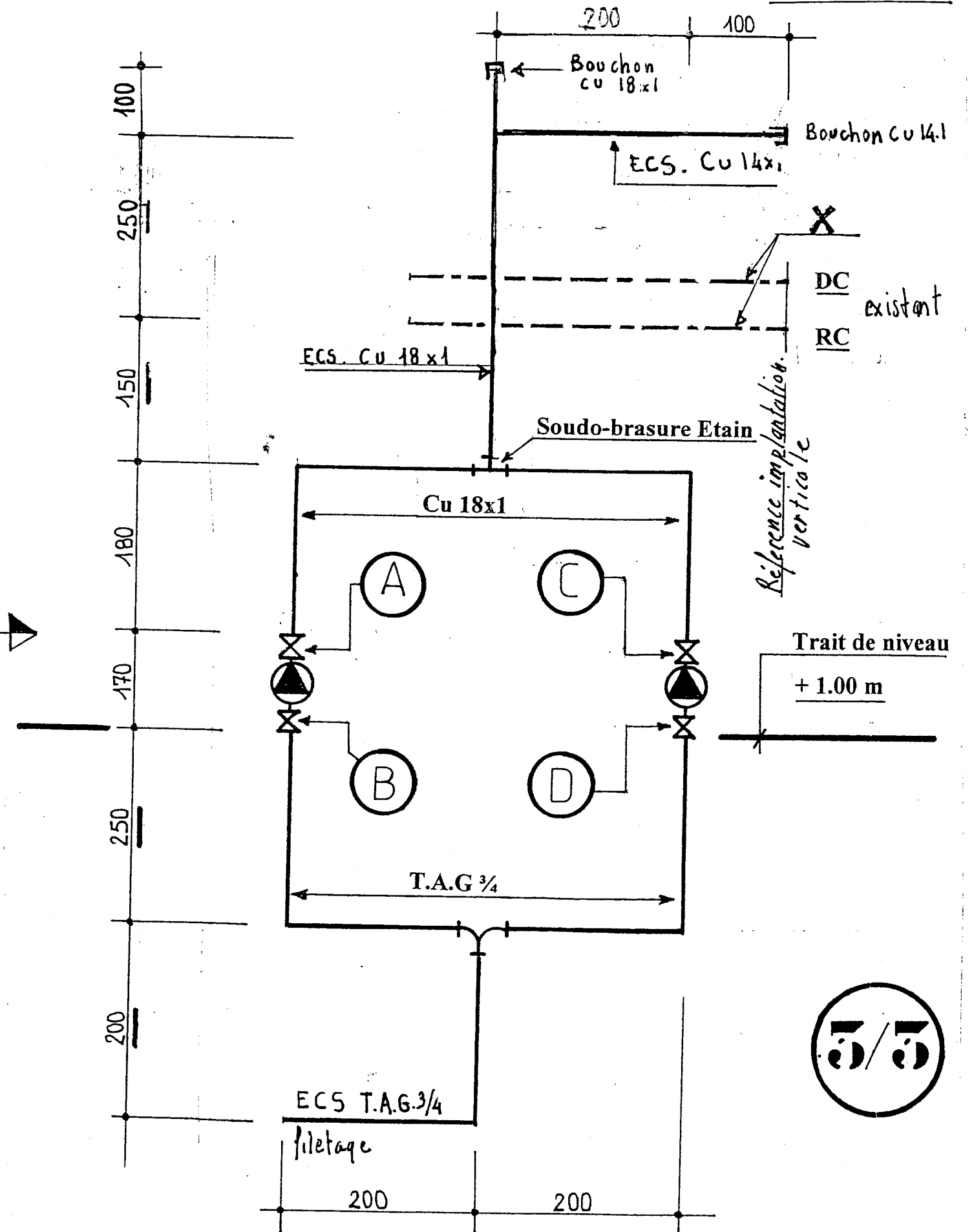
Schéma de principe chaufferie

Plan non à l'échelle



ELEVATION

PLAN D'EXECUTION



NOTA : Les circulateurs et les vannes (A,B,C,D), seront remplacés par 2 bobines en T.A.G 3/4 fournies par le centre d'examen.