

Construction de 2
logements à Falaise (14)

BEP Construction Topographie

Dominante TOPOGRAPHIE

CAP Opérateur Géomètre

DOSSIER TECHNIQUE

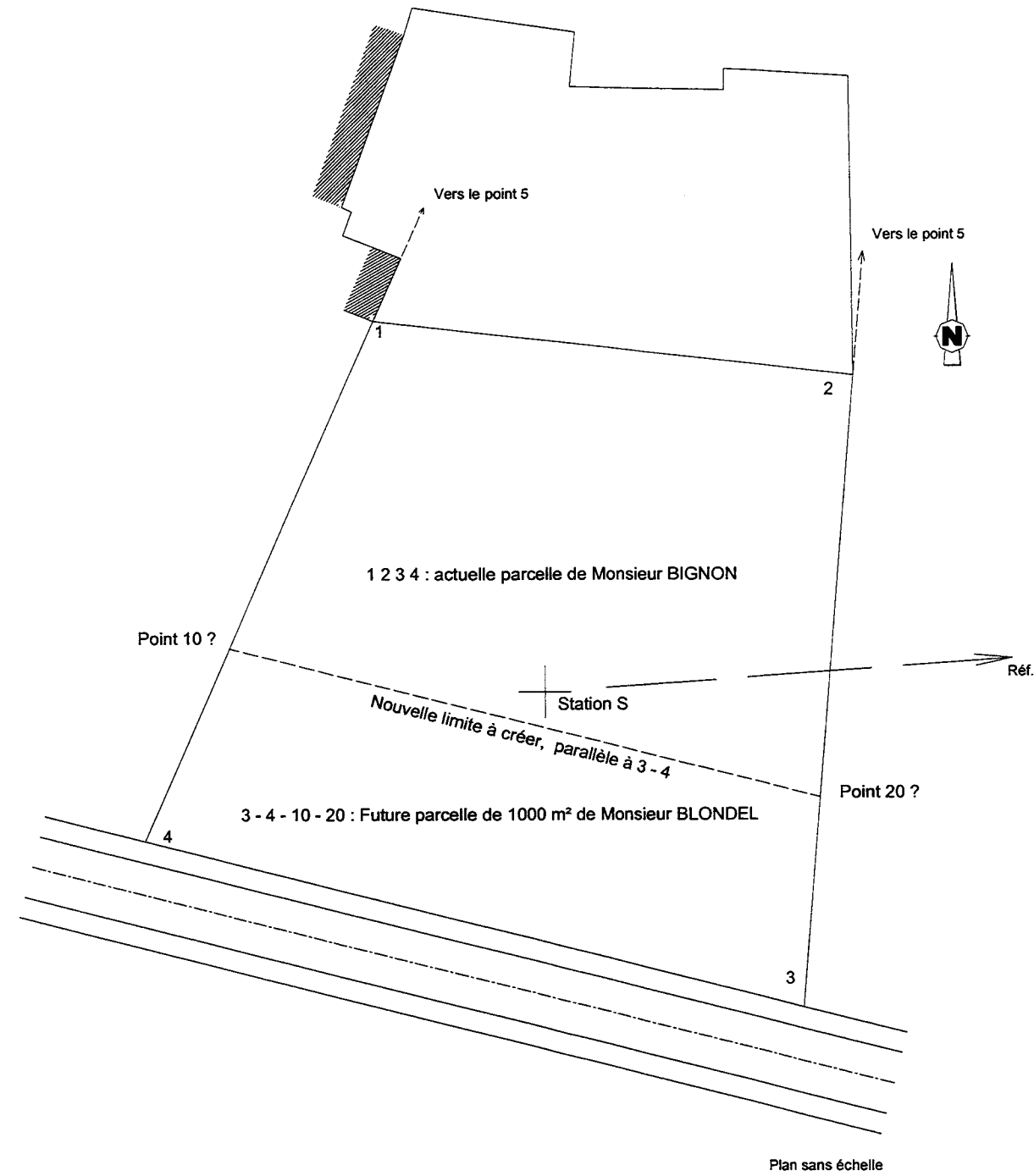
Plan de division de parcelle	1/ 10
Plan de masse	2/ 10
Façades et pignons	3/ 10
Plans du RDC et de l'étage	4/ 10
Coupes	5/ 10
CCTP	6 / 10 à 10/ 10

Ce dossier sera récupéré à la fin de chaque épreuve

Nom Prénom

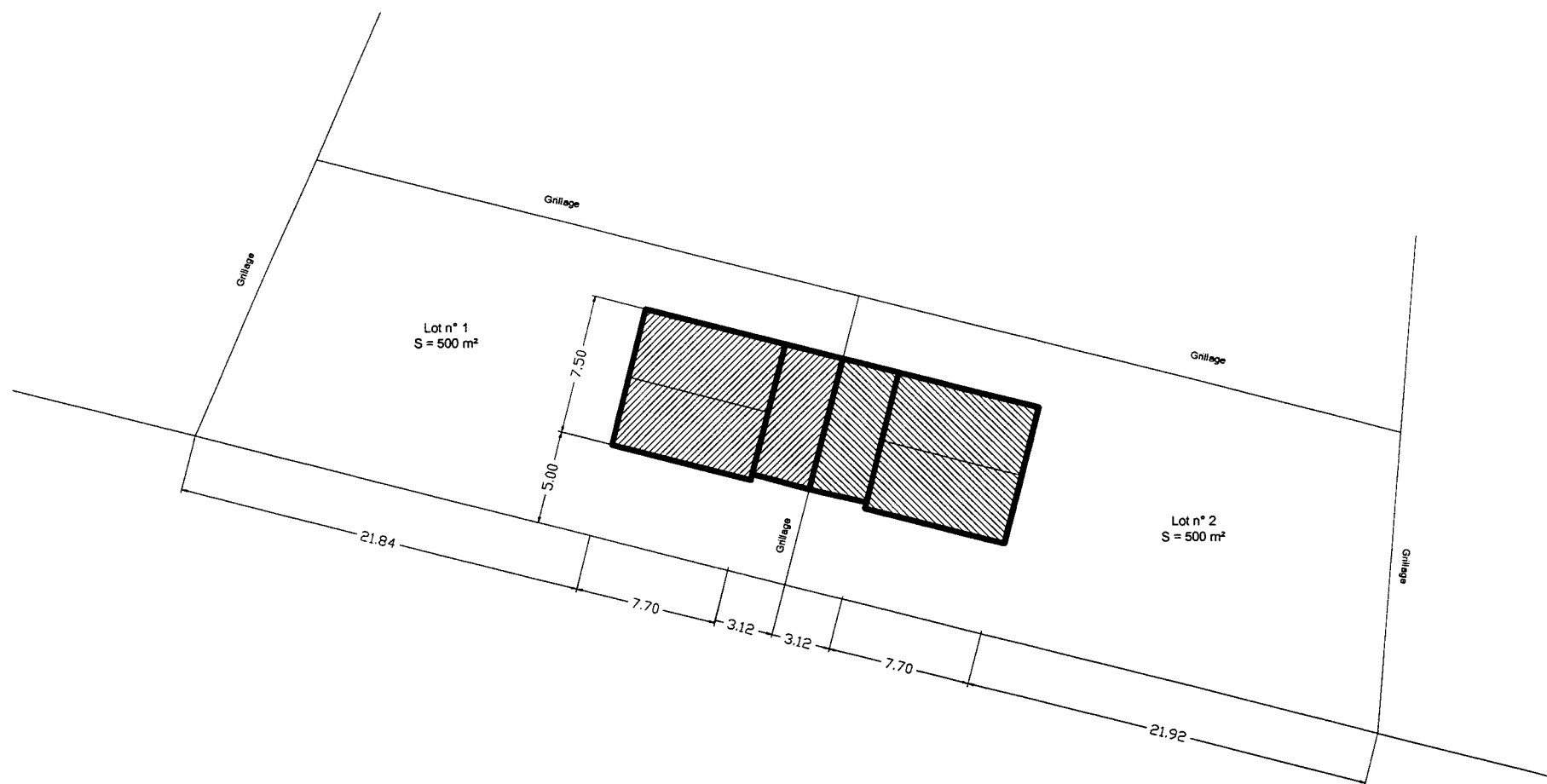
GROUPEMENT INTERACADEMIQUE	BEP	Construction topographie	X	SESSION 2003	Analyse d'un dossier et traitement d'un dossier	Coeff.	
SECTEUR 8 - BATIMENT	CAP	Opérateur géomètre	X	Epreuve	Dossier Technique	Feuille	0 / 10

Plan de division de la parcelle de Monsieur BIGNON :



GROUPEMENT INTERACADEMIQUE	BEP	Construction topographie	X	SESSION 2003	Analyse d'un dossier et traitement d'un dossier	Coeff.	
SECTEUR 8 - BATIMENT	CAP	Opérateur géomètre	X	Epreuve	Dossier Technique	Feuille	1/10

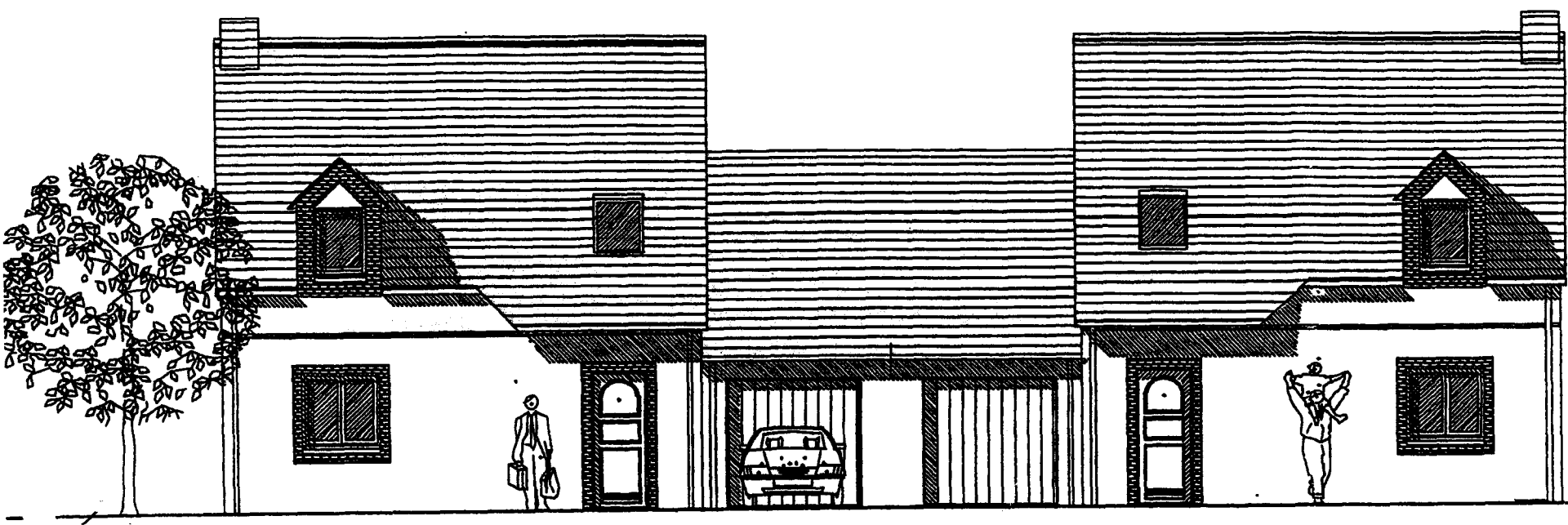
Plan de masse de la construction projetée



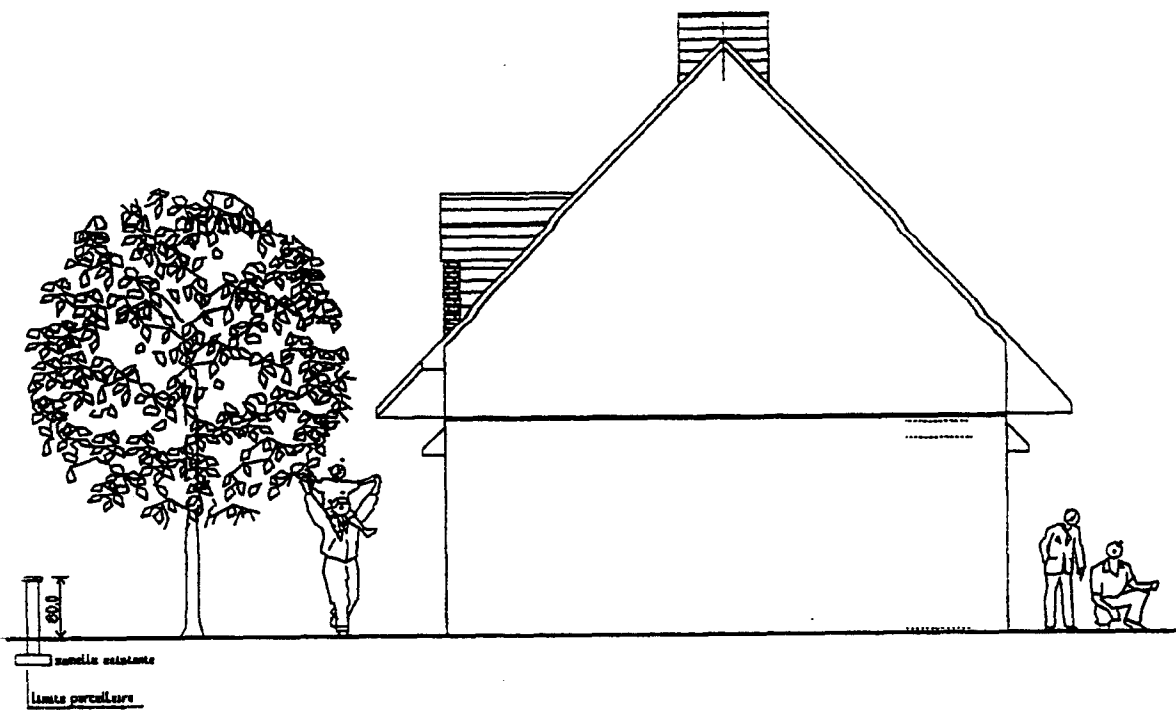
Plan sans échelle

GROUPEMENT INTERACADEMIQUE	BEP	Construction topographie	X	SESSION 2003	Analyse d'un dossier et traitement d'un dossier	Coeff.	
SECTEUR 8 - BATIMENT	CAP	Opérateur géomètre	X	Epreuve	Dossier Technique	Feuille	2/10

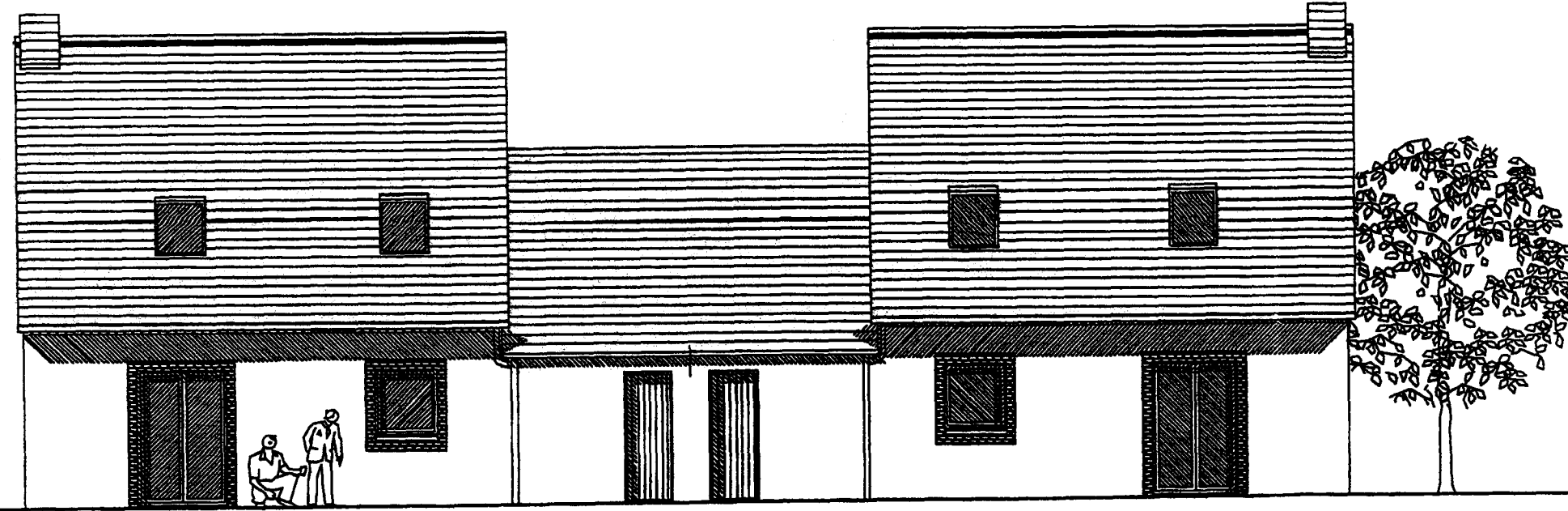
FACADES SUR RUE échelle 1/100



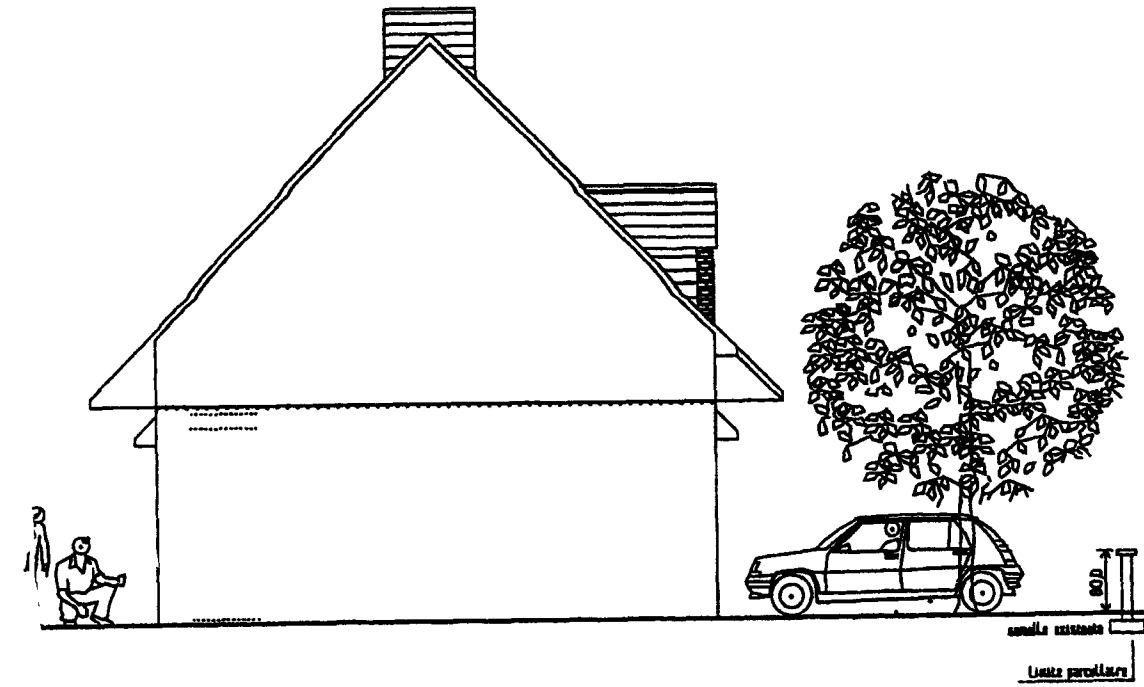
PIGNON DROIT échelle 1/100



FACADES ARRIERES échelle 1/100



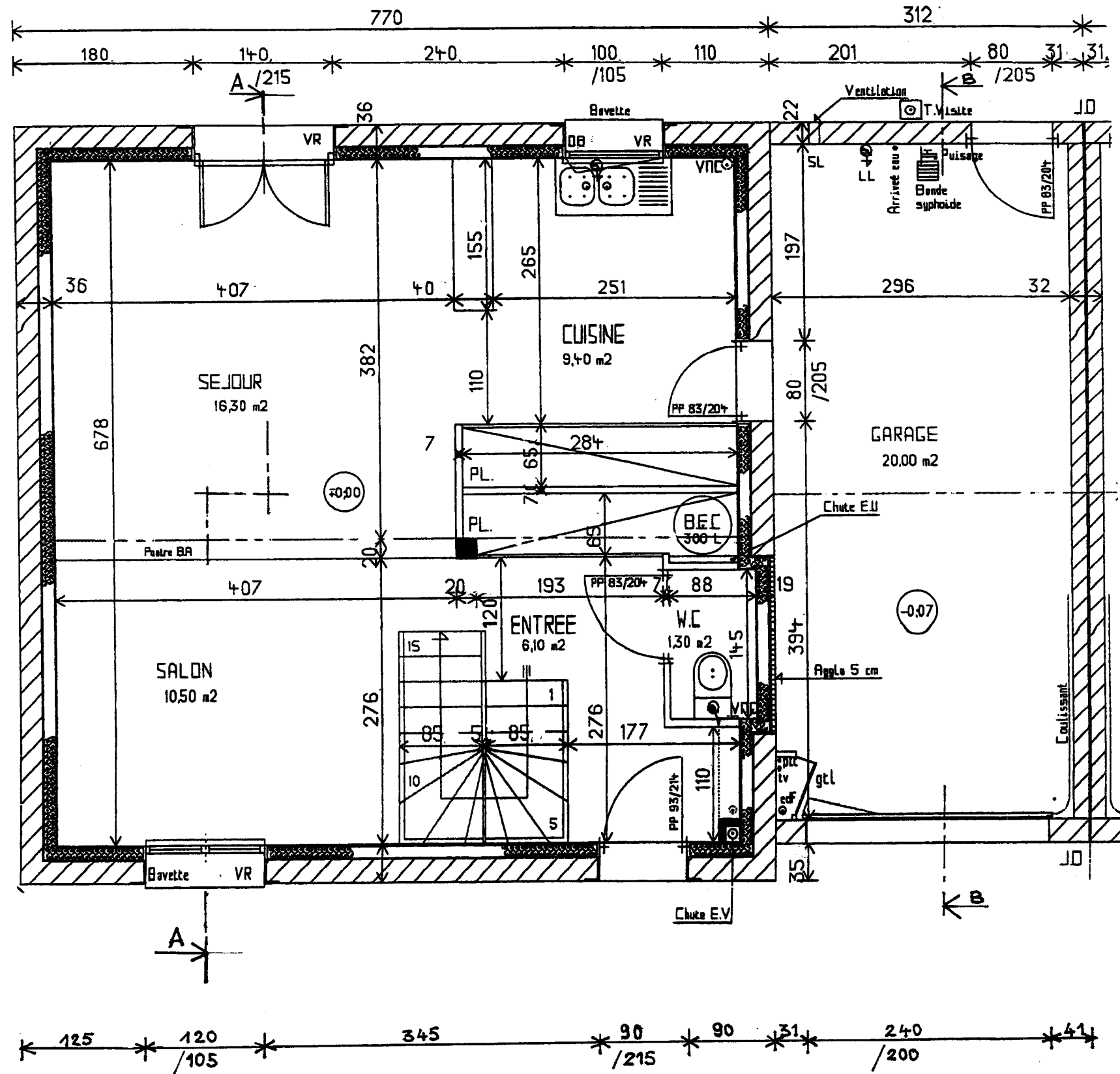
PIGNON GAUCHE échelle 1/100



GROUPEMENT INTERACADEMIQUE	BEP	Construction topographie	X	SESSION 2003	Analyse d'un dossier et traitement d'un dossier	Coeff.
SECTEUR 8 - BATIMENT	CAP	Opérateur géomètre	X	Epreuve	Dossier Technique	Feuille
						3/10

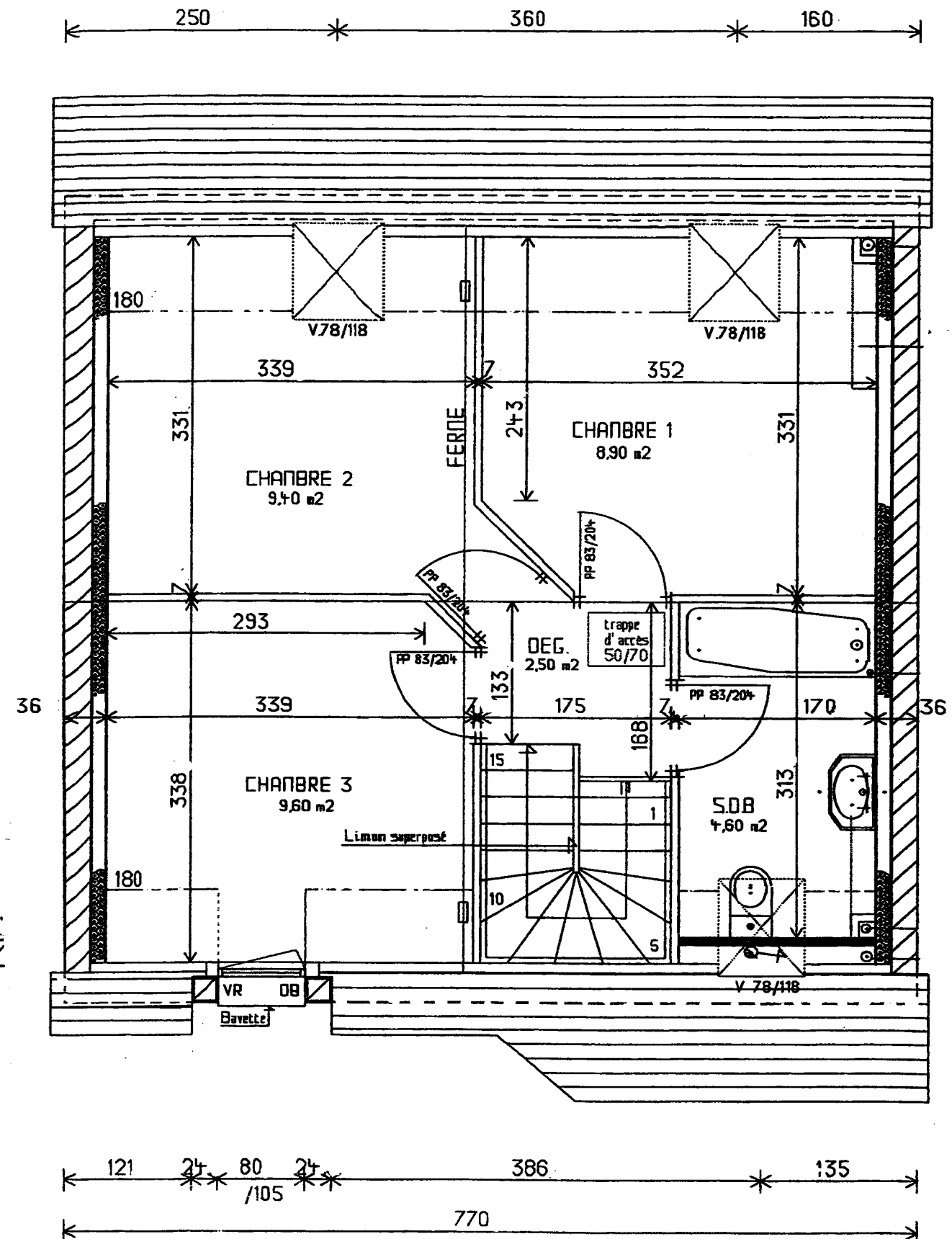
REZ-DE-CHAUSSEE

échelle 1/50



ETAGE

échelle 1/50



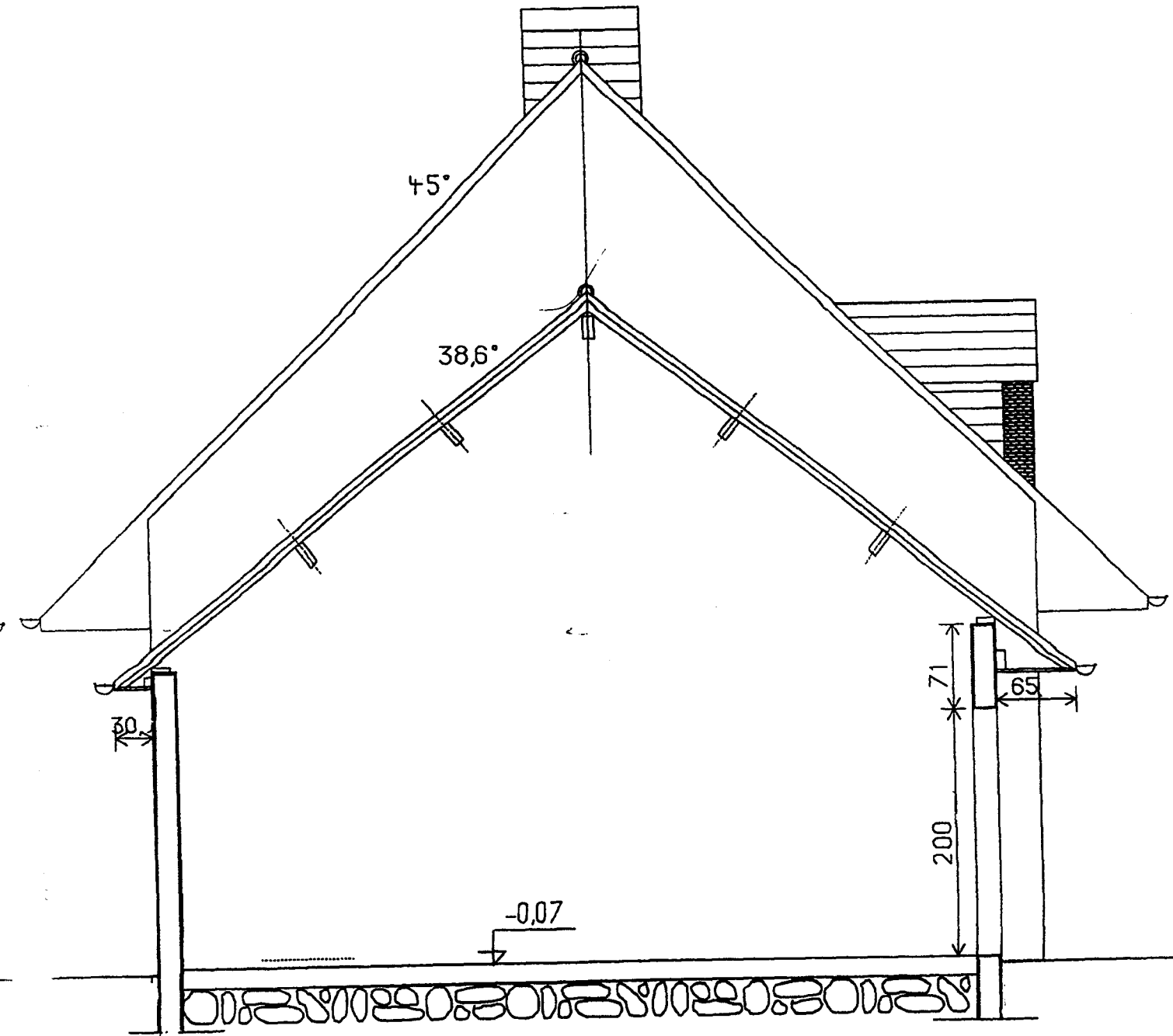
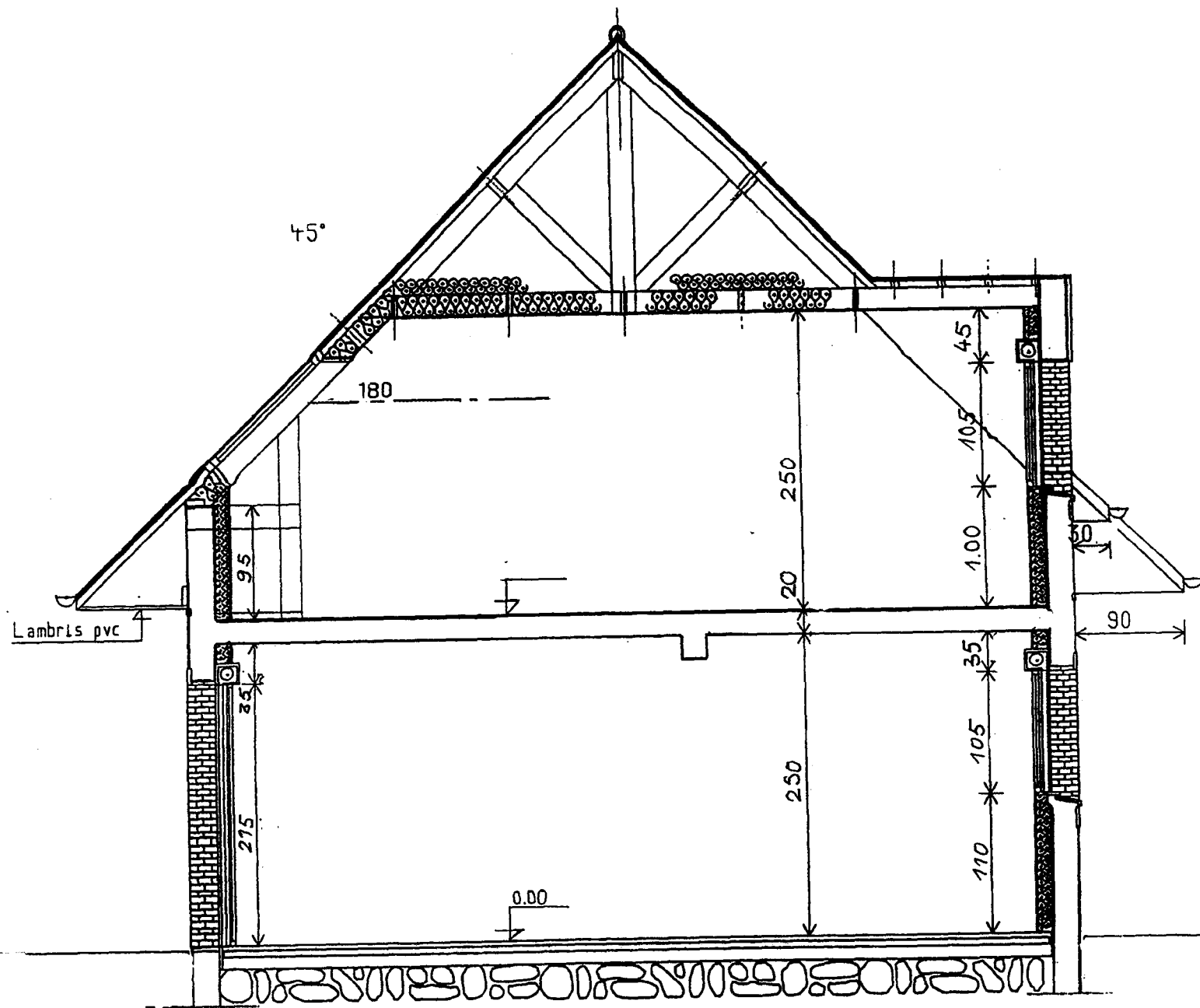
GROUPEMENT INTERACADEMIQUE	BEP	Construction topographique	X	SESSION 2003	Analyse d'un dossier et traitement d'un dossier	Coef.
SECTEUR 8 - BATIMENT	CAP	Opérateur géomètre	X	Epreuve	Dossier Technique	Feuille 4/10

COUPE AA

échelle 1/50

COUPE BB

échelle 1/50



GROUPEMENT INTERACADEMIQUE	BEP	Construction topographie	X	SESSION 2003	Analyse d'un dossier et traitement d'un dossier	Coeff.	
SECTEUR 8 - BATIMENT	CAP	Opérateur géomètre	X	Epreuve	Dossier Technique	Feuille	5/10

CAHIER DES CLAUSES TECHNIQUES PARTICULIERES (CCTP partiel)

Liste des lots

- lot n° 1. terrassements, gros-œuvre, enduits
- lot n° 2. charpente bois
- lot n°4. menuiseries extérieures , fermetures
- lot n°6. isolation thermique, plâtrerie cloisons sèches
- lot n°7. revêtements de sols durs, faïences
- lot n° 8. revêtements de sols souples
- lot n° 9. peintures, revêtements muraux

LOT n° 1. TERRASSEMENTS, GROS-OEUVRE, ENDUITS

1.1 IMPLANTATION ET NIVELLEMENT DES BATIMENTS

L'implantation sera faite à partir des documents graphiques fournis par l'Architecte et sera matérialisée par piquets et chaises. L'altimétrie générale du projet sera fixée parallèlement aux travaux d'implantation. A tous les niveaux de la construction, un trait au cordeau situé à la cote de 1,00 m du sol fini sera tracé

1.2. TERRASSEMENTS

1.2.1. DECAPAGE DE LA TERRE VEGETALE sur toute l'épaisseur réalisé mécaniquement sur l'emprise de la construction . Cette terre végétale sera stockée pour réutilisation en fin de travaux .

1.2.2. TERRASSEMENTS EN DEBLAIS en terrain de toute nature pour mise à niveau des plate-formes pour **les dallages sur l'emprise de la construction**

1.2.3. FOUILLES EN RIGOLES exécutées mécaniquement jusqu'au bon sol situé à -1.00 m en terrain de toute nature **pour les semelles filantes sous l'ensemble des murs**

1.2.4. FOUILLES EN TROUS exécutées mécaniquement jusqu'au bon sol situé à -1.00 m en terrain de toute nature **pour semelle isolée sous poteau**

1.2.5. REMBLAIS réalisés par couches successives pilonnées **au pourtour extérieur des fondations**

1.2.6. TERRES EXCEDENTAIRES provenant de l'ensemble des terrassements seront évacuées à la décharge publique,

1.3. FONDATIONS

1.3. 1. BETON DE PROPRETE : en béton dosé à 200 kg /m3 de CPJ, de 5 cm ép. **pour l'ensemble des semelles de la construction.**

1.3. 2. SEMELLES FILANTES section minimale de 0,50 x 0,20 m dosées à 300 kg de CPAL par m3, armatures nécessaires, **pour l'ensemble des semelles sous murs**

1.3. 3. SEMELLE ISOLEE de 0,80 x 0,80 x 0.20m dosée au minimum à 350 kg de CPAL par m3, armatures nécessaires, **sous poteau, situé dans le séjour à l'angle du placard,**

1.4. SOUBASSEMENTS

1.4. 1 MURS de soubassement réalisés en BBM pleins soigneusement hourdés au mortier de ciment , **pour les murs depuis le dessus des fondations jusqu'au niveau brut du dallage**

- de 0,20 m d'épaisseur pour la partie habitation et les murs de façade du garage
- de 0.15m d'épaisseur pour le mur latéral du garage , il sera désolidarisé du mur du garage voisin par une couche verticale de polystyrène de 0.02 m d'épaisseur

GROUPEMENT INTERACADEMIQUE	BEP	Construction topographie	X	SESSION 2003	Analyse d'un dossier et traitement d'un dossier	Coeff.	
SECTEUR 8 - BATIMENT	CAP	Opérateur géomètre	X	Epreuve	Dossier Technique	Feuille	6/10

1.4.2 POTEAU en béton armé coffré compris armatures **situé dans le séjour à l'angle du placard**

1.4.3. ARASE D'ETANCHEITE HORIZONTALE par feutre saturé spécial **sur tous murs de soubassements.**

1.4.4. PROTECTIONS VERTICALES enduit bâtard et produit bitumineux agréé en deux couches croisées **sur les maçonneries enterrées jusqu'au terrain naturel fini.**

1.5. DALLAGES

1.5.1. DALLAGE GARAGE

forme tout-venant sur 0,15 m d'épaisseur, **couche de sable** de 5 cm d'épaisseur, **film d'étanchéité** horizontal par feuilles de polyéthylène, recouvrement de 0,20 m entre bandes et remontées en périphérie sur 0,20 m., **forme** de 10 cm d'épaisseur en béton armé dosé à 350 kg/m³ de CPJ 45 avec panneaux de treillis soudé, finition surfacée,

1.5.2 DALLAGE DE L'HABITATION

forme tout-venant sur 0,20 m d'épaisseur, **couche de sable** de 5 cm d'épaisseur, **film d'étanchéité** horizontal par feuilles de polyéthylène, recouvrement de 0,20 m entre bandes et remontées en périphérie sur 0,20 m, isolation thermique par panneaux type Unimat ou équivalent sur 6 cm d'épaisseur et sur toute la surface, **désolidarisation** en rives par panneaux verticaux de 6cm d'épaisseur sur toute la hauteur de la dalle, **forme** de 12 cm d'épaisseur en béton armé dosé à 350 kg/m³ de CPJ armé d'un treillis soudé, arasée à **5 cm du sol fini futur** pour permettre la pose du carrelage

1.6. OUVRAGES VERTICAUX

1.6.1.MURS EN ELEVATION exécutés en éléments creux de béton de granulats courants soigneusement hourdés au mortier de ciment **pour les deux niveaux**

- de 0.20m d'épaisseur pour les murs périphériques de l'habitation et les deux façades du garage,
- de 0.15 m d'épaisseur pour le mur latéral du garage, désolidarisé du mur du garage voisin par une polystyrène vertical de 0.02 m d'épaisseur
- de 0.05 m d'épaisseur pour remplissage entre WC et garage

1.6.2. CONDUIT ET SOUCHE DE CHEMINEE boisseaux de terre cuite de 20 x 40 cm intérieur, dans la hauteur des combles depuis le niveau du plancher haut du rez-de-chaussée. souche de cheminée réalisée en maçonnerie d'agglomérés de ciment de 0,20 m et béton **au droit du séjour**

1.7. **PLANCHER HAUT DU REZ DE CHAUSSEE** semi-préfabriqué en béton comprenant : **poutrelles** béton armé précontrainte, **entrevous** béton à corps creux, **dalle de compression** armée d'un treillis soudé de 7 cm minimum d'épaisseur, finition surfacée, Les trémies et réservations diverses seront exécutées par le maçon. **plancher haut du rez-de-chaussée partie habitation épaisseur 12+7**

1.8. **OUVRAGES EN BETON ARME.** Les ouvrages seront mis en oeuvre selon le DTU n° 20 les règles BAEL et CCBA 1968 modifiés en 1981, la norme NF P 06.005 de Février 1979. Les éléments béton armé seront réalisés à partir d'éléments coffrants (blocs d'angle, éléments en U pour linteaux, etc...)

- * **jambages et fronton de lucarne suivant indications des façades**
- **raidisseurs, chaînages, linteaux, appuis des murs des élévations et refends,**
- **poteaux dans la hauteur du soubassement, et du rez-de-chaussée**
- **poutre du plancher haut rez-de-chaussée et poutre entre WC et garage (retombée 0.25 m)**
- **plancher haut du rez-de-chaussée**
- **jambages, linteaux et fronton des lucarnes, etc...**

1.9. ENDUIT EXTERIEUR ET HABILLAGE

1.9.1. ENDUIT EN FACADES réalisé en **PRB ou Parex monocouche** ou similaire,. finition grattée Ils devront apporter une parfaite isolation contre l'humidité. Joints rectilignes, arêtes sans écornure, ni épauffure ; deux teintes seront choisies, un ton gris et un ton clair, avec effets de modénatures, avec baguettes et sujétions nécessitées. **Sur toutes les façades de la construction, sur frontons et jambages de lucarnes.**

1.9.2 HABILLAGE DECORATIF EN BRIQUE de parement, modèle et teintes au choix de l'architecte, posées à la colle **pour jambage et retour en tableaux et appuis des baies extérieures à l'exception des portails et porte sur garage suivant indications des plans**

1.10. OUVRAGES DE FINITIONS

1.10.1. SEUILS Blocage des seuils aluminium et réalisation des seuils de la porte d'entrée et portes-fenêtres en béton moulé y compris forme de pente de 10% nez de marches arrondis, finition bouchardée **.pour toutes les portes extérieures, portes-fenêtres et portail de garage.**

GROUPEMENT INTERACADEMIQUE	BEP	Construction topographie	X	SESSION 2003	Analyse d'un dossier et traitement d'un dossier	Coeff.	
SECTEUR 8 - BATIMENT	CAP	Opérateur géomètre	X	Epreuve	Dossier Technique	Feuille	7/10

- 1.10.2. APPUIS DE FENETRES : appuis non saillants en béton moulé y compris forme de pente, rejingot, finition lissée ; **pour les appuis des fenêtres et des lucarnes.**
- 1.10.3. BANDES DE REDRESSEMENT en mortier hydrofugé sera réalisée sur les maçonneries, coté intérieur pour permettre aux menuiseries de venir en applique. à prévoir sur l'emprise des coffres de volets roulants également.. A réaliser avant pose des menuiseries ; **pour toutes les ouvertures extérieures.**
- 1.10.4. CALFEUTREMENTS INTERIEURS au mortier de ciment pour ouvertures intérieures situées dans les murs de maçonnerie .**pour porte entre cuisine et garage**
- 1.10.5. ADOSSEMENT DE BANDES-SOLIN TRAPCO enduit ciment permettant au lot couverture ardoises de poser toutes bandes de zinc de recouvrement posées par le lot couverture. bande de 10 cm de largeur sur la longueur des parois. **le long des jonctions de toiture sur parois extérieures**
- 1.10.6. ARASE Les têtes de murs recevant les éléments de charpente seront parfaitement arasées pour une bonne mise en oeuvre des couvertures **à prévoir pour la charpente,**
- 1.10.7. RAMPANNAGE en béton coffré jusqu'au niveau de la sous-couverture, si cette prestation s'avère nécessaire après pose des charpentes. **pour les murs de pignons.**

Lot n° 2. CHARPENTE BOIS

- 2.1. FERME ASSEMBLEE en sapin du Nord traité. avec poinçon, arbalétriers dans l'épaisseur des pannes, entrain retroussé., contrefiches, jambes de force, blochets, sujétions de lucarnes, etc.. compris scellements :**une ferme sur chambres 2 et 3 au niveau des combles,**
- 2.2. PANNES en sapin du Nord traité ; courantes et faitières : section 8x20 cm. posées dans l'épaisseur des arbalétriers et contre la maçonnerie par sabots métalliques galvanisés. Pannes sablières : section 8 x 10 cm compris scellements dans la maçonnerie. Entretoises complémentaires. **pour partie habitation et garage**
- 2.3. CHEVRONNAGE en sapin du Nord traité: section 65 x 42 mm tous les 0,33 m d'axe en axe. **pour l'ensemble de la construction y compris débords de toit.**
- 2.4. BOISAGE HORIZONTAL en sapin du Nord traité **à rajouter sur la charpente pour permettre la réalisation des plafonds droits et rampants des combles.**
- 2.5. LUCARNES chevêtres et ossatures en sapin du Nord les frontons et les jambages sont prévus au lot gros-œuvre. **pour les lucarnes à deux versants**
- 2.6. CHEVETRES pour poser les vélux encastrés dans le plan de la toiture, **3 unités de 78 x 118 cm / par logement**
- 2.7. HABILLAGES DES DEBORDS DE TOITURE en profil PVC blanc, compléments d'ossature en sapin du Nord traité , ventilation de la sous-toiture par grille plastique avec moustiquaire :**pour les égouts de toiture de tous les rampants ; l'auvent d'entrée**

Lot n°4. MENUISERIES EXTERIEURES , FERMETURES

- 4.1. MENUISERIES EXTERIEURES
les menuiseries seront en PVC blanc et devront présenter les caractéristiques suivantes : A3, EE V2.
Les entrées d'air en façades, situées en menuiserie
double vitrage 4 + 16 + 4 mm d'épaisseur maintenus par pareclozes
- 4.1.1. châssis à la française à deux vantaux, de 1,20 x 1.15 m h . **sur salon**
- 4.1.2. porte-fenêtre à la française à deux vantaux de 1,40 x 2,15 m h **sur séjour,**
- 4.1.3. châssis oscillo-battant à un vantail de 1,00 x1,05 m h **sur cuisine,** de 0,80 x 1,05 m h **sur chambre**
- 4.1.4 BLOC-PORTE D'ENTREE sur huisserie métallique, porte constituée d'un panneau sandwich isolant , parements en acier galvanisé finition laquée, joints périphériques, moulures en aluminium fiches réglables, serrure de sûreté à 3 points garnitures et judas optique. Dimensions : 0,90 x 2,15 m h pour **entrée sous auvent.**
- 4.15.PORTE DE SERVICE EN PVC sur huisserie métallique , panneau plein avec isolation, quincaillerie, serrure de sûreté et béquille double : **sur garage**
- 4.2. VOLETS ROULANTS monobloc, en PVC blanc manœuvre par tringle oscillante, coffre intérieur en PVC compris isolation thermique : **suivant plans et indication VR entre tableaux.**
- 4.3.PORTAIL COULISSANT tablier en PVC nervuré blanc avec portillon, verrouillage latéral avec serrure, crémone, poignées Dimensions 2,40 x 2,00m h : **sur garage**

GROUPEMENT INTERACADEMIQUE	BEP	Construction topographie	X	SESSION 2003	Analyse d'un dossier et traitement d'un dossier	Coeff.	
SECTEUR 8 - BATIMENT	CAP	Opérateur géomètre	X	Epreuve	Dossier Technique	Feuille	8/10

4.4. GRILLES AUTOREGLABLES entrées d'air placées dans châssis 30 m³/h pour les chambres ; 2 x 30 m³/h pour séjour, salon

Lot n°6. ISOLATION THERMIQUE, PLATRIERIE CLOISONS SECHES

6.1. DOUBLAGE ISOLANT DES PAROIS EXTERIEURES complexes Placomur de Placoplâtre ou similaire posés une bande résiliente en pied ; collés au mortier adhésif ou vissés sur tasseaux avec lame d'air de 1 cm ; joints traités avec bande et enduit lissé en 2 couches. pieds de cloisons protégés partout avec un film Polyane de 100 µ, arasé à 2 cm au moins au-dessus des sols finis (ou profil plastique adapté). Dans salles de bains, les plaques intérieures seront traitées en plaques Placomarine. **de 120 + 10 mm (130 mm ép. totale) parois extérieures Rez-de-chaussée et combles sauf garage, y compris contre mur de BBM de 5cm entre WC et garage.**

6.2. CLOISONS DE DISTRIBUTION DE 0,07 m : Panneaux Placostil de Placoplâtre, comprenant une plaque BA 13 par face et montants verticaux tous les 0,60 m d'axe en axe (modèle 72/48). pieds de cloisons protégés par un film polyane de 100 µ ép., arasé à 2 cm au-dessus des sols finis. joints traités avec bande et enduit lissé en 2 couches ; Dans salles de bains, les parois intérieures seront traitées en plaques Placomarine. Epaisseur: 72 mm **suivant plans pour les cloisons cotées 7.**

6.3. GAINES ET COFFRES TECHNIQUES réalisées avec le système Placostil de Placoplatre. L'ossature Placostil par rails R 48 et montants M 48 double. L'isolation thermique et phonique en panneaux semi-rigides de laine de roche de 45 mm d'épaisseur parements par deux plaques Placoplatre standard (BA 13) ou Placomarine suivant le cas. **suivant indications des plans.**

6.4. HUISSERIES Pour une organisation rationnelle du chantier, les huisseries situées dans les cloisons sèches devront être posées par le titulaire du présent lot.

6.5. ISOLATION THERMIQUE DES COMBLES, feutre de laine de roche type Préfixe IBR monocouche de chez Isover ou similaire de 200 mm d'épaisseur avec parevapeur, compris accessoires de fixations complémentaires, **pour les plafonds droits et rampants des combles, compris lucarne.**

6.6. PLAFONDS DES COMBLES plafonds Placostil suspendus fixées sur la charpente formant une ossature métallique recevant les plaques de BA 13, maintenues par vissage. traitement des joints. Dans la salle de bains et les plaques intérieures en plaques Placomarine. **Pour les plafond droits et rampant en combles, compris lucarne.**

6.7. ENDUITS SUR PLAFONDS HOURDIS Enduit plâtre fin lissé, épaisseur minimale 12 mm, dressé sur nus et repères, cueillies à angles vifs, **en sous-face de plancher haut du rez-de-chaussée.**

6.8. ENDUITS SUR POTEAU ET POUTRE Enduit plâtre fin lissé, épaisseur minimale 12 mm, dressé sur nus et repères, cueillies à angles vif, **pour poteau et poutres.**

6.9. ARETES SAILLANTES protégées par baguettes métalliques.

Lot n°7. REVETEMENTS DE SOLS DURS, FAIENCES

7.1. REVETEMENTS DE SOLS DURS COLLES

7.1.1 **Carrelage** sur la base de 23.00 euros hors taxe prix public plinthes droites assorties et matériaux accessoires. Format 30 x 30 cm posé sur chape au mortier épaisseur totale 0.05 m **Pour l'ensemble du rez-de-chaussée à l'exception du garage,**

7.1.2 **Carrelage** sur la base de 19.00 euros hors taxe prix public plinthes droites assorties et matériaux accessoires. Format 20 x 20 cm. **Pour salle de bains étage.**

7.2 REVETEMENTS MURAUX EN FAIENCE sur la base de 20.00 euros hors taxe prix public y compris joints d'étanchéité; **Pour cuisine sur largeur de l'évier jusqu'à la fenêtre Pour salle de bains. sur 1,80 m de hauteur en périphérie de la baignoire et 1.00 x 0.70 au-dessus du lavabo**

7.3. TABLIER DE BAIGNOIRE en briques plâtrières de 4 cm d'épaisseur sur semelles résilientes hourdées au ciment compris enduit ciment taloché lissé et revêtu de faïence dito article précédent, y compris trappe de visite au droit des canalisations en PVC **pour la baignoire de la salle de bains**

Lot n° 8. REVETEMENTS DE SOLS SOUPLES

8.1. RAGREAGE enduit de lissage sur plancher préfabriqué livré surfacé par le gros-cœuvre . **Pour l'ensemble de l'étage**

8.2. REVETEMENTS DE SOLS PVC, classé U2S P2 E2/3 C2 ayant une performance minimum de 18 dbA., collé avec joints soudés. **pour l'ensemble de l'étage sauf salle de bains**

GROUPEMENT INTERACADEMIQUE	BEP	Construction topographie	X	SESSION 2003	Analyse d'un dossier et traitement d'un dossier	Coeff.	
SECTEUR 8 - BATIMENT	CAP	Opérateur géomètre	X	Epreuve	Dossier Technique	Feuille	9/10

8.3. CHANGEMENTS DE MATERIAUX barres de seuils en acier inoxydable, posées par vis inox. **sur marche d'arrivée de l'escalier, passages des portes de la salle de bains au premier étage.**

Lot n° 9. PEINTURES, REVETEMENTS MURAUX

9.1. PEINTURES SUR OUVRAGES METALLIQUES EXTERIEURS OU INTERIEURS travaux préparatoires : nettoyage , dégraissage grattage , brossage et dépoussiérage, une couche primaire inhibitrice de corrosion. une couche intermédiaire. Une couche de finition glycérophtalique aspect brillant relief lisse. **Pour le portail de garage, une face extérieure, huisserie de la porte d'entrée, Pour l'ensemble huisserie et porte isolante intérieure dans le garage, Pour les canalisations apparentes au voisinage des appareils sanitaires.**

9.2. PEINTURES SUR MATERIAUX NON FERREUX dégraissage au trichloréthylène, une couche de primaire, une couche de finition glycérophtalique, aspect satiné mat, relief lisse. **Sur toutes les canalisations PVC restant apparentes.**

9.3. LASURE SUR OUVRAGES EN BOIS NOBLE

9.3.1 **Lasure satinée** haut extrait sec ton bois solvant. travaux préparatoires, ponçage, époussetage, travaux d'apprêt, une couche de Cétol Novatech, de Sikkens, une couche de Cétol Novatech, de Sikkens **Pour les garde-corps, barreaudages, limon, plinthes crémaillères, poteaux, habillages de trémie, et dessous d'escaliers, pour escalier du rez de chaussée au premier étage.**

9.3.2 **Vernis vitrificateur** monocomposant : ponçage, époussetage, travaux d'apprêt, deux ou trois couches de Cétol TS Interior de Sikkens, une couche de Sikkens parquet Varnish Satin de Sikkens, **pour les marches et contre marches des escaliers intérieurs.**

9.4. PEINTURES SUR MENUISERIES BOIS

9.4.1. **Sur bois nus** brossage, époussetage, une impression sur toutes les faces des ouvrages, rebouchage avec ponçage à sec, une couche d'enduit repassé avec ponçage à sec, une couche intermédiaire glycérophtalique, une révision et une couche de finition glycérophtalique aspect satiné, relief lisse. **Pour les huisseries bois des portes intérieures et les chants de toutes les portes prépeintes**

8.4.2. **Sur portes prépeintes** une couche intermédiaire glycérophtalique, une révision, une couche de finition glycérophtalique aspect satiné, relief lisse **Pour les deux faces de toutes les portes isoplanes prépeintes intérieures.**

8.5. PEINTURES SUR PLAFONDS

8.5.1. **Sur plafonds plâtre lisse** : égrenage , rebouchage, ponçage, une couche d'impression durcissante, deux couches de peinture glycérophtalique, aspect mat, relief lisse. **sur plafond du rez-de-chaussée**

8.5.2. **Sur plaques de plâtre** : rebouchage partiel, ponçage, une couche d'impression isolante pour les plaques de plâtre, deux couches de peinture glycérophtalique, aspect mat, relief lisse. **Sur plafond des combles**

8.6. PEINTURES SUR PAROIS INTERIEURES DES PLACARDS rebouchage partiel, ponçage, une couche d'impression isolante pour les plaques de plâtre, deux couches de peinture glycérophtalique, aspect mat, relief lisse : **pour intérieurs des placards,**

8.7. REVETEMENT PROJETE préparation du support, une impression vynilique, égrenage , rebouchage, projection pneumatique de peinture type Bagar relief goutte fine, aspect moucheté. **en parois verticales sur entrée, séjour, salon, dégagement étage, cage d'escalier du rez de chaussée au niveau des combles.**

8.8. REVETEMENTS MURAUX

8.8.1. **Pièces sèches** préparation du support, une impression vynilique, égrenage , rebouchage, ponçage, encollage des supports, fourniture et pose à joints vifs de papiers peints de 140 g/m² minimum compris chutes, coupes, raccords. **sur parois verticales des chambres**

8.8.2. **Pièces humides** égrenage, couche garnissante en peinture glycérophtalique, enduit repassé, ponçage, encollage des supports, fourniture et pose à joints vifs de papiers peints, qualité vinyl de 190 g/m² minimum **sur parois verticales de cuisine, bains et wc à l'exception des surfaces avec de la faïence**

GROUPEMENT INTERACADEMIQUE	BEP	Construction topographie	X	SESSION 2003	Analyse d'un dossier et traitement d'un dossier	Coeff.	
SECTEUR 8 - BATIMENT	CAP	Opérateur géomètre	X	Epreuve	Dossier Technique	Feuille	10/10