

B . E . P

Construction Bâtiment Gros Oeuvre

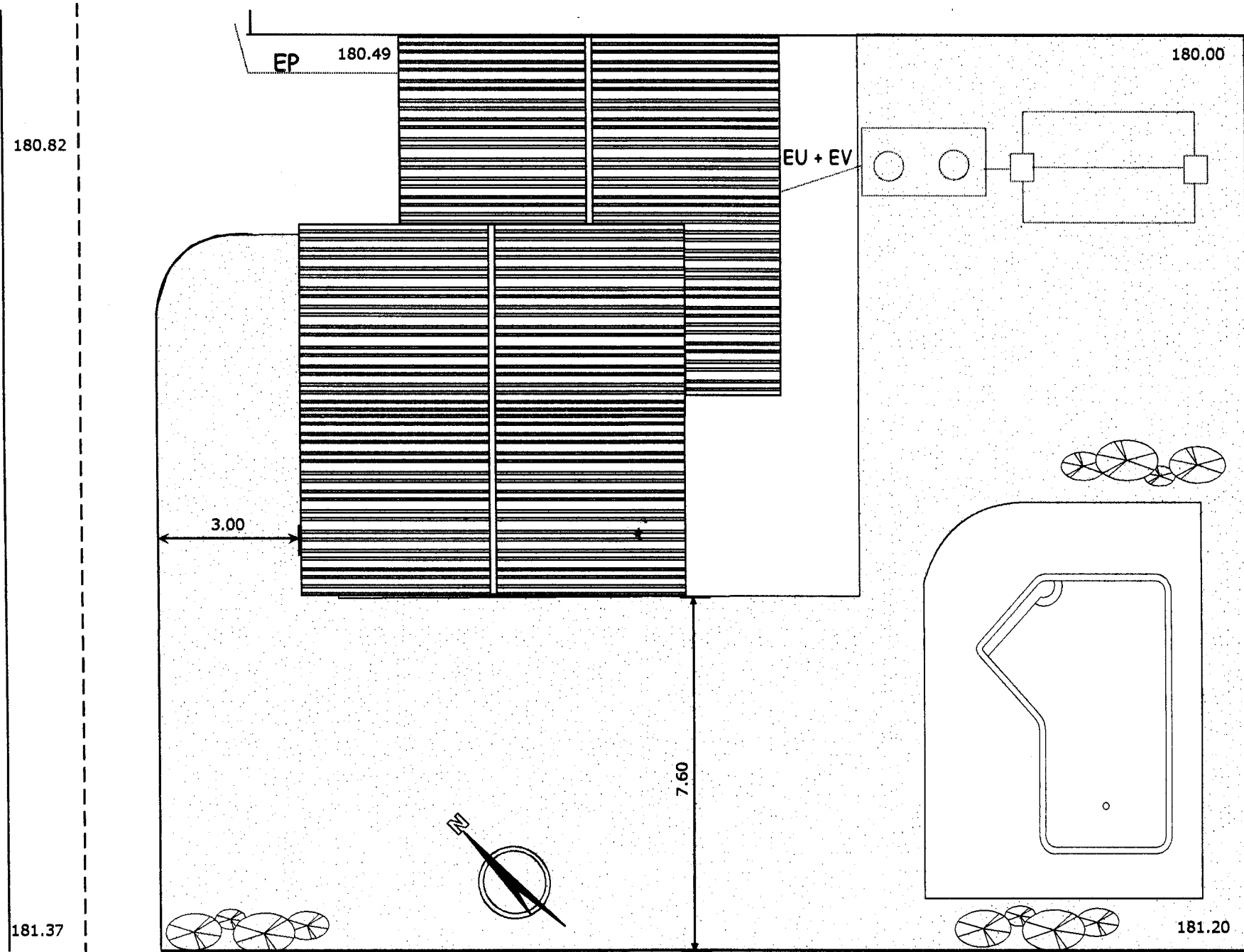
C.A.P

C.M.B.A / C.B.A.B

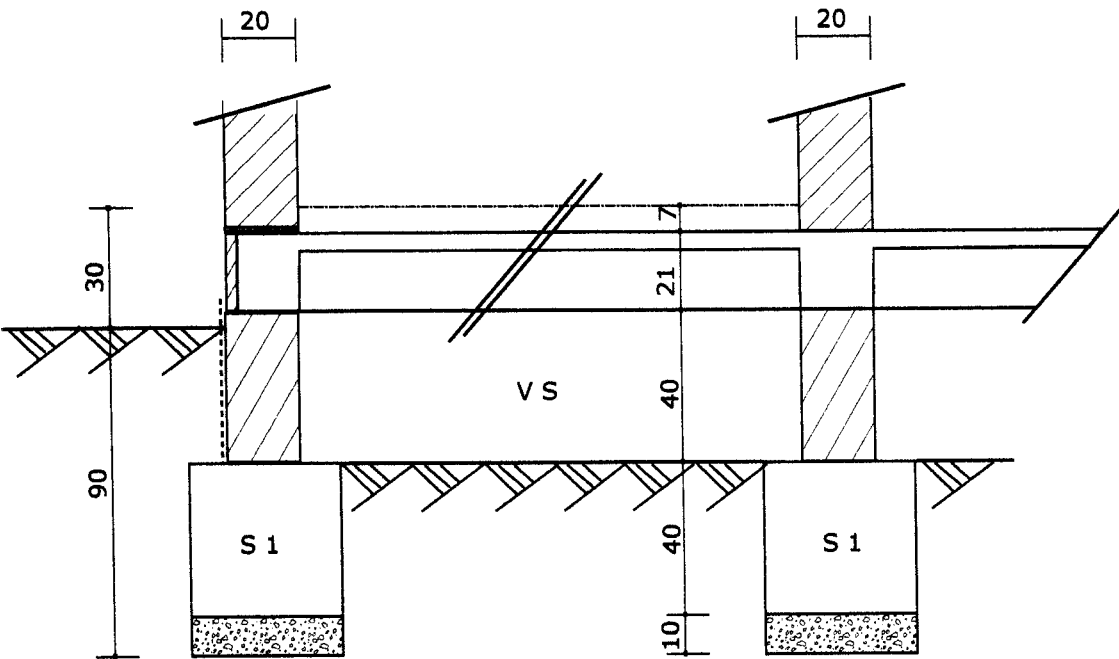
DOSSIER TECHNIQUE

ACADEMIE D'AIX MARSEILLE	Session 2003	Le dossier comprend 7 feuille(s)	Page 1 / 7
Examen :	B . E . P / C . A . P		Coef : 5
Spécialité :	C.M.B.A / C.B.A.B		Durée : 4 h
Épreuve : EP 1 A Ecrit			Code :

PLAN DE MASSE

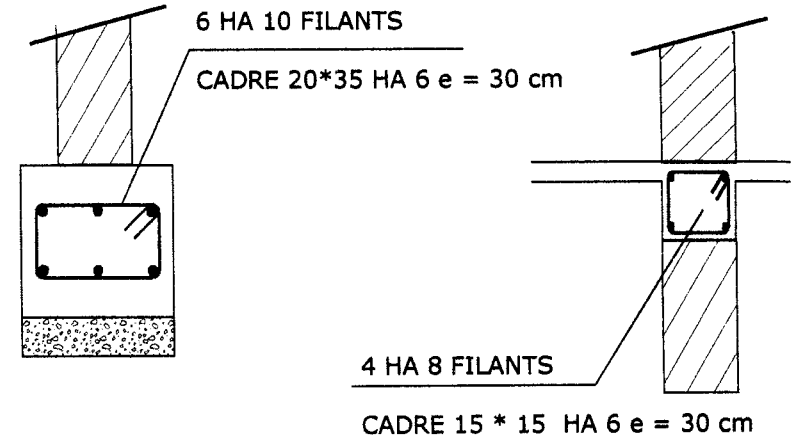


COUPE TYPE SUR V S



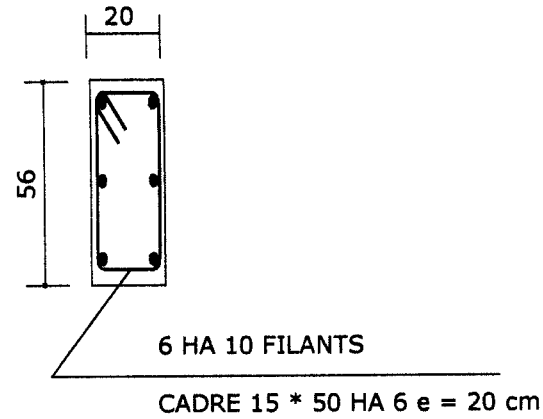
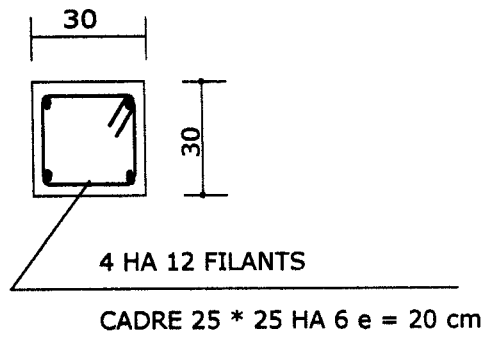
SEMELLES BA S1

C 2

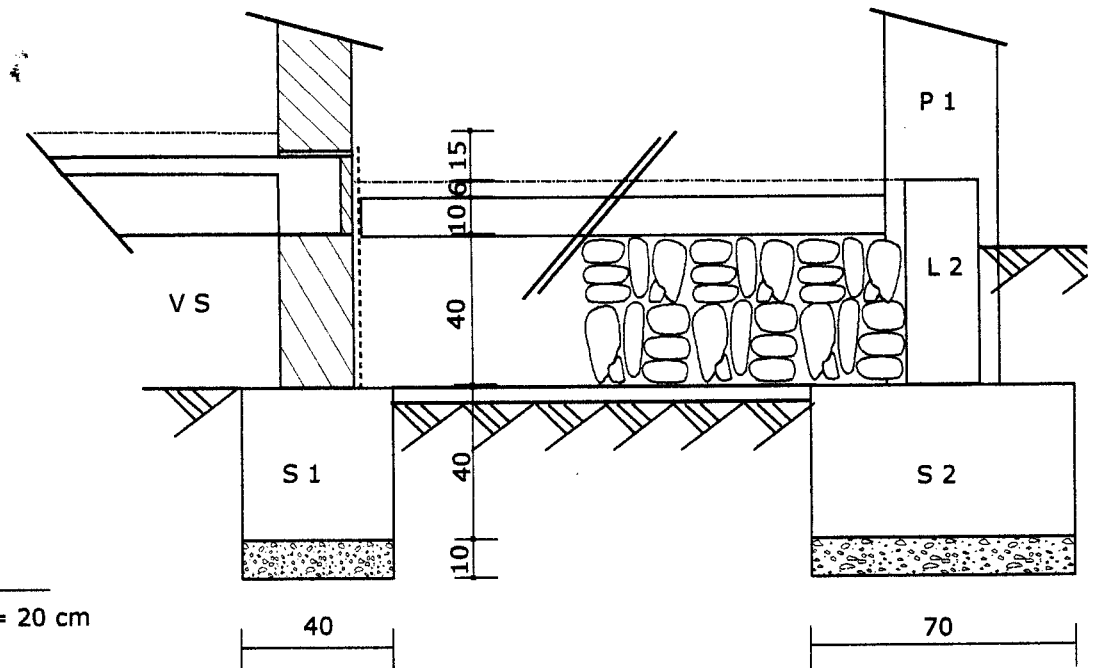


POTEAU P 1

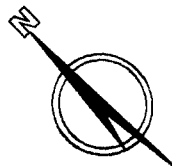
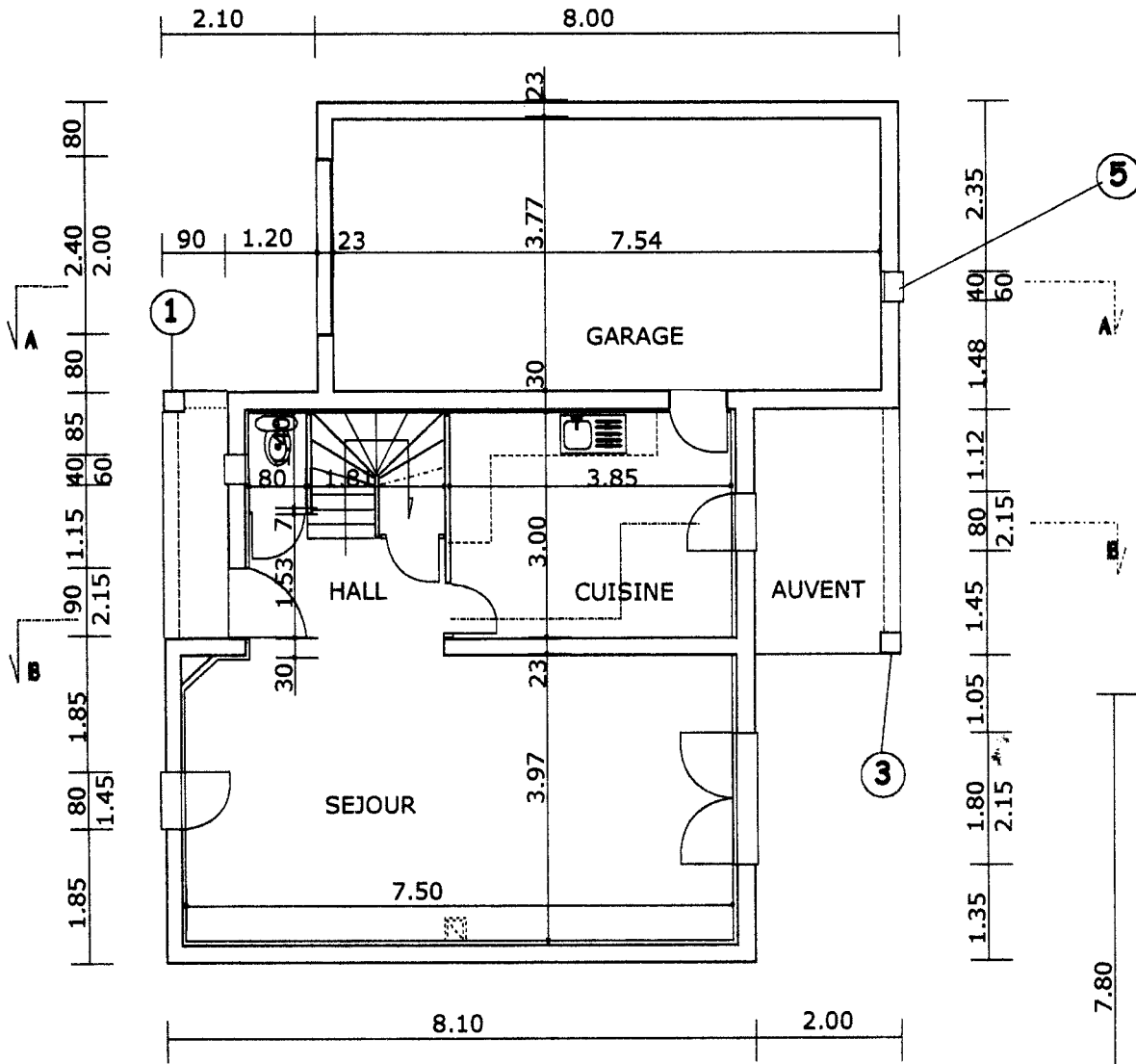
LONGRINES L1 . L2



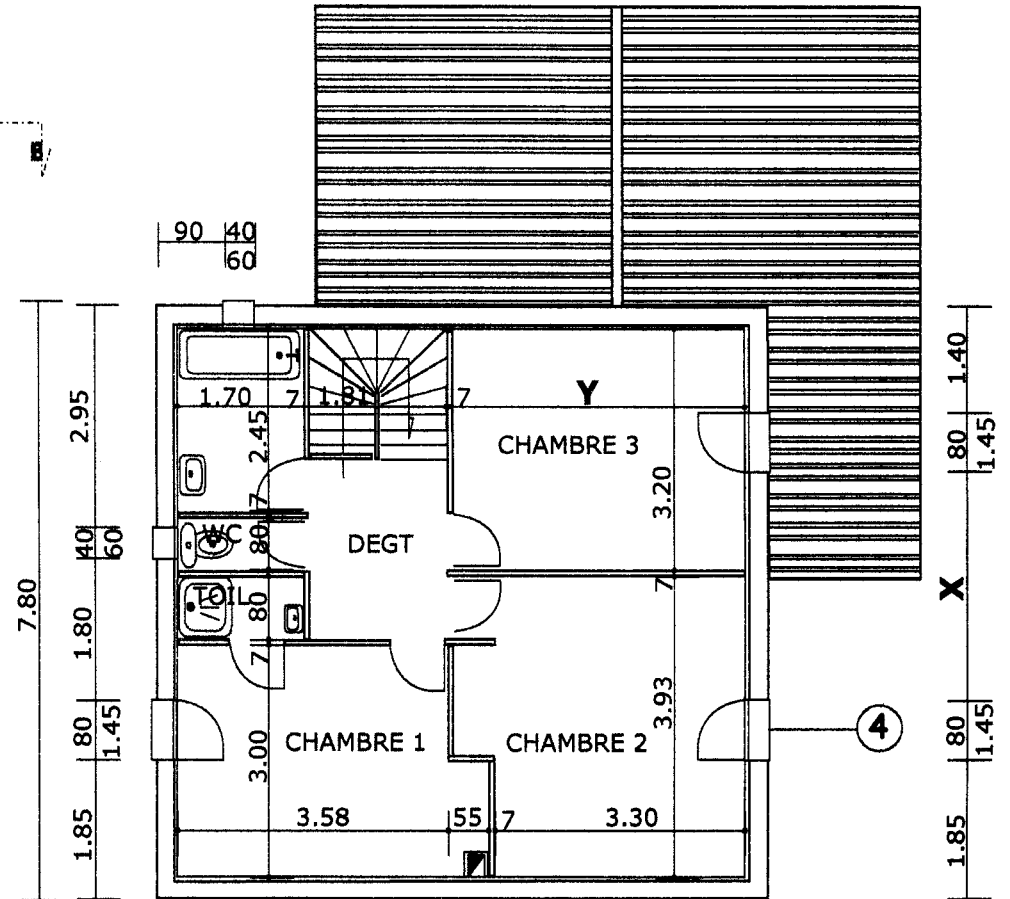
COUPE SUR TERRASSE AUVENT



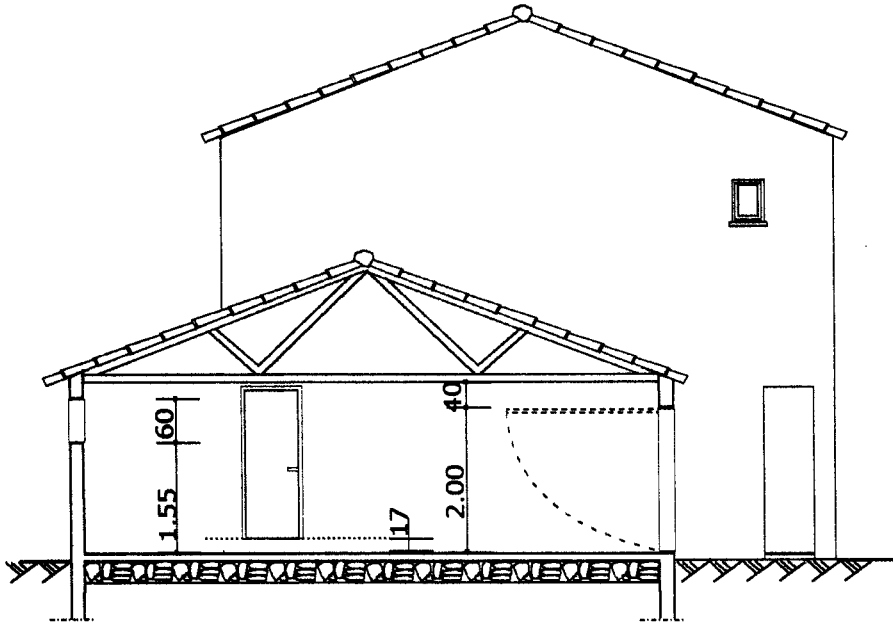
REE DE JARDIN



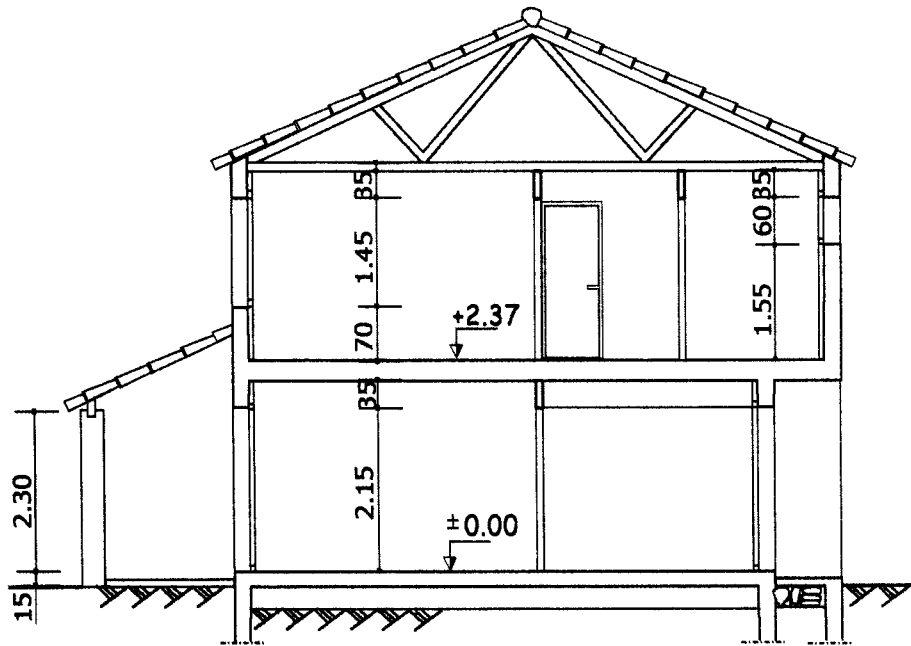
ETAGE



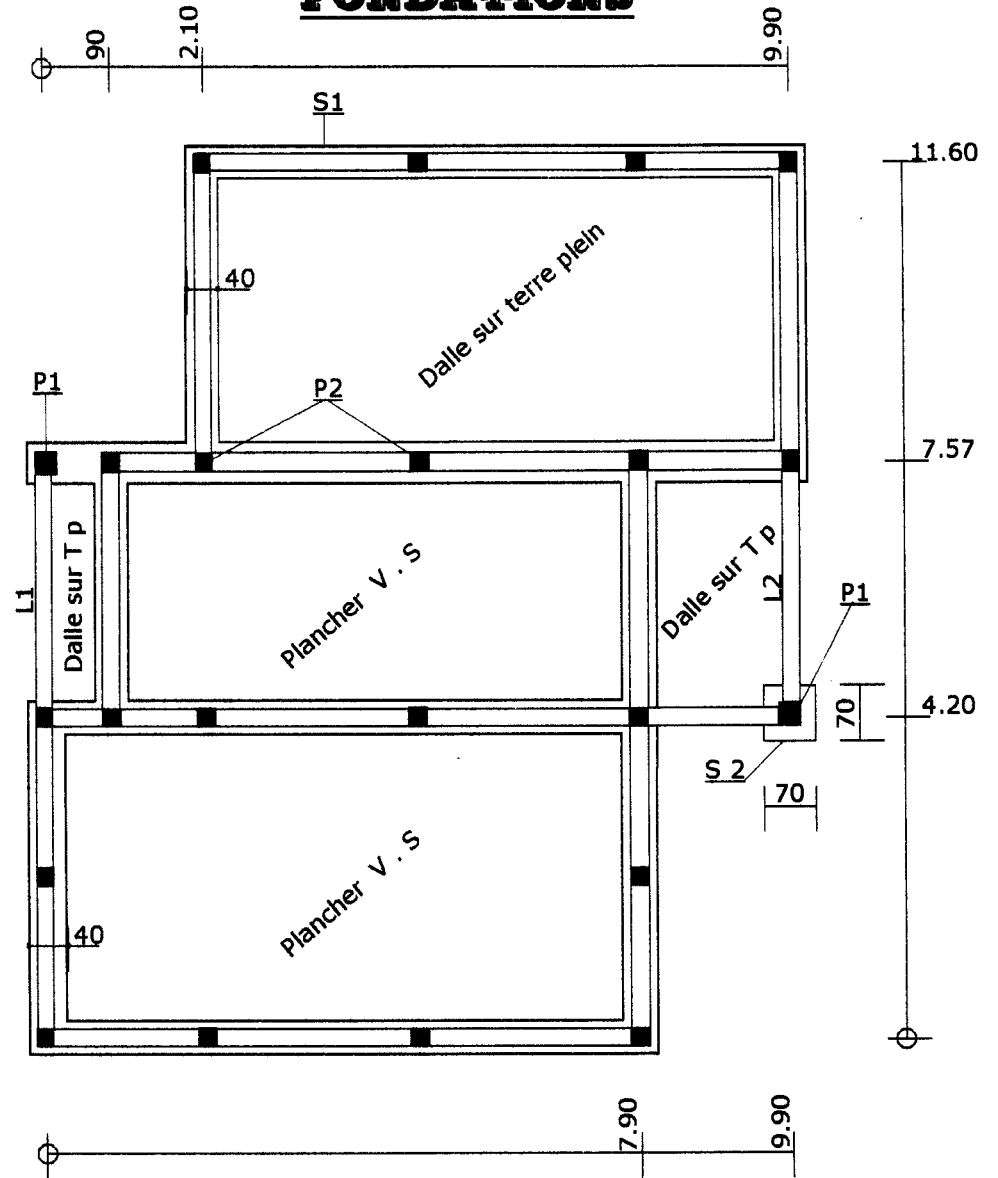
COUPE A.A



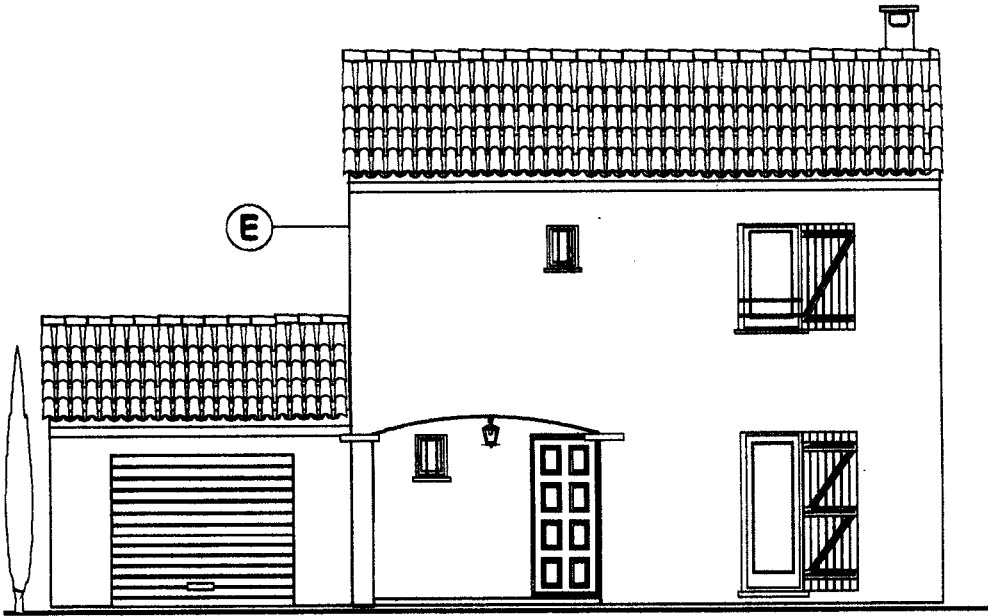
COUPE B.B



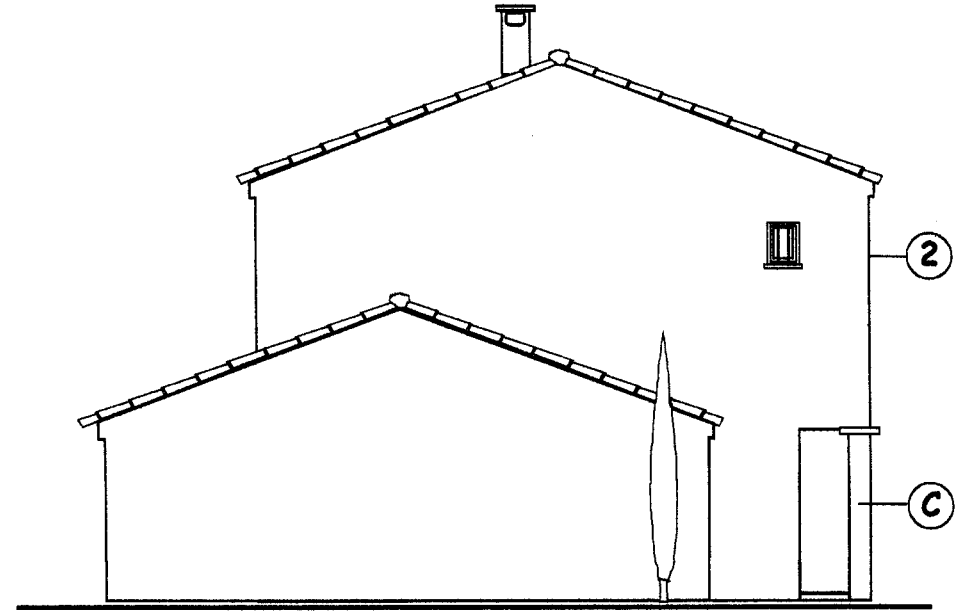
PLAN DE FONDATIONS



FACADE M



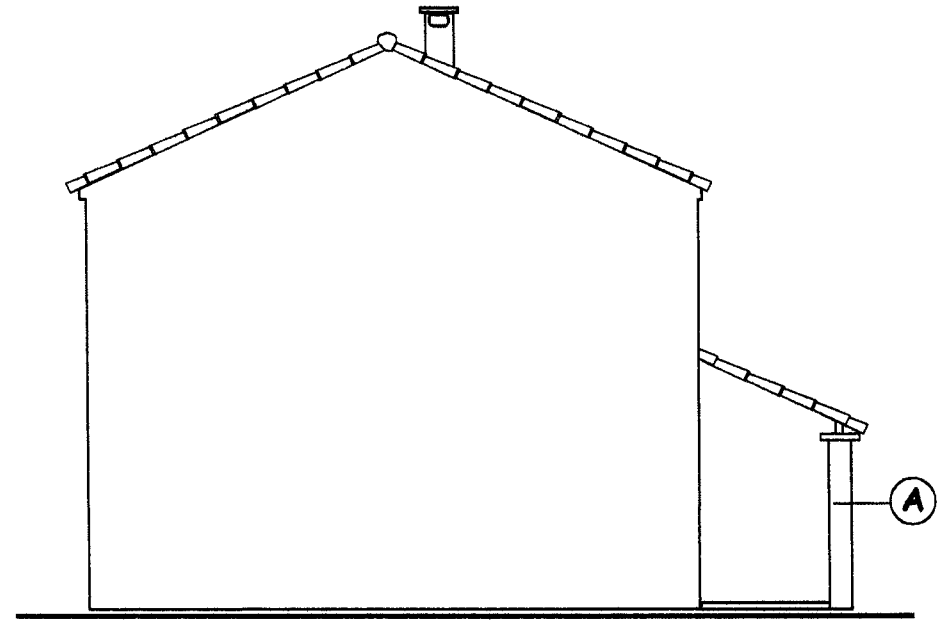
FACADE N



FACADE O



FACADE P



DESCRIPTIF

TERRASSEMENT:

Fouille en rigole pour les fondations de la construction y compris les refends de section 40 *50 sous les murs au niveau - 0.90 m . Fouilles en tranchée pour l'adduction et l'assainissement . Rebouchage des tranchées pour EDF , GDF ,TEL ,EAU et évacuation des terres excédentaires à la décharge.

MACONNERIE ET BETON ARME :

Fondations: Semelles constituées d'un béton de propreté d'épaisseur 0.10 m en fond de fouille dosé à 200 kg / m³ + semelle en BA dosé à 300 kg / m³. Armatures voir " plans d'armatures".

Murs extérieurs : Agglos banchés de 20*20*50 dans toutes les parties enterrées et refend jusqu'au plancher du rez de jardin. Élévation de l'ensemble de la construction en agglos creux de 20*20*50 hourdés au mortier de ciment.Y compris départ sur arase étanche. Les murs enterrés recevront côté terre un enduit revêtu d'un produit étanche de type " émulsion" et d'un dispositif de drainage des eaux de pluie.

Isolation des murs extérieur : Doublage par complexe isolant laine roche de 75 + BA 10 .

Plancher du rez de jardin: Plancher à poutrelles précontraintes et corps creux 8 + isolant de 8 + dalle de compression de 5 .

Plancher de l'étage : Plancher à poutrelles précontraintes et corps creux (16 + 4) .

Dallage :Garage ,auvent et porche d'entrée sur plate-forme avec blocage en cailloux épaisseur brute du dallage 10 cm.Béton armé de treillis soudé une nappe , béton dosé à 350 kg/m³ de CEM 32.5.

Béton armé : Voir détails sur les plans d'armatures.

escalier : Escalier en béton armé dosé à 350 kg / m³ de CEM 32.5 R

Enduits extérieurs : Enduit 3 couches traditionnel au mortier prêt à l'emploi finition gratté .(Métrés des enduits en vide pour plein). Épaisseur des enduits 1.5 cm .

Enduits intérieurs : Enduit au plâtre manuel lissé sur plafonds (pose de nergalto sur charpente) et cloison de distribution épaisseur 1 cm.Enduits au mortier prêt à l'emploi finition frotassé pour les murs du garage.

Travaux de briquetage: Cloisons séparatives en brique de terre cuite hourdés au plâtre briqueteur.

Sols : Carreaux 30*30 en grès cérame , pose sur chape.Épaisseur totale chape + carreaux 70 mm . Habillage de marche et contremarche d'escalier avec nez de marche antidérapant.

Conduit: Boisseaux en béton réfractaire de 35 *35 extérieur (pour la cheminée.)

Menuiseries intérieures: L'ensemble des menuiseries concernant ce lot seront fournies en bloc portes prêts à mettre en oeuvre de 73*204 (côte donné en passage).

Réseau d'évacuation: En PVC raccordement à la fosse toutes eaux . Épandage souterrain à faible profondeur .