

B . E . P / C . A . P

C M B A / C B A B

ATELIER EP 1 B

ACADEMIE D'AIX MARSEILLE	Session 2003	Le sujet comprend 4 feuille(s)	Page 1 / 4
Examen :	B . E . P / C . A . P		Coef : 5
Spécialité :	C.M.B.A / C.B.A.B		Durée :12 h
Epreuve : EP 1 B Réalisation .			Code :

FICHE CONTRAT

SUPPORT: Dossier de construction**THEME:** Réalisation

ON DONNE	Un dossier de réalisation contenant les renseignements utiles , Le temps de réalisation de l'épreuve. Un barème de notation.
-----------------	---

ON DEMANDE	De réaliser la totalité de l'ouvrage en respectant les dimensions portées sur le plan.
-------------------	--

ON EXIGE	Un travail en autonomie Le respect du plan et du temps donné
-----------------	---

CRITERES D' EVALUATION**Mur et pilier en aggloméré:**

Implantation: respect des dimensions	/10
Angle droit	/10
Pose: disposition constructive	/10
Verticalité	/20
Régularité des joints	/10

armature:

Cadre: respect des dimensions	/10
Rigidité du châssis	/10

Pré-linteau:

Pose: horizontalité	/20
---------------------	-----

Appui de fenêtre:

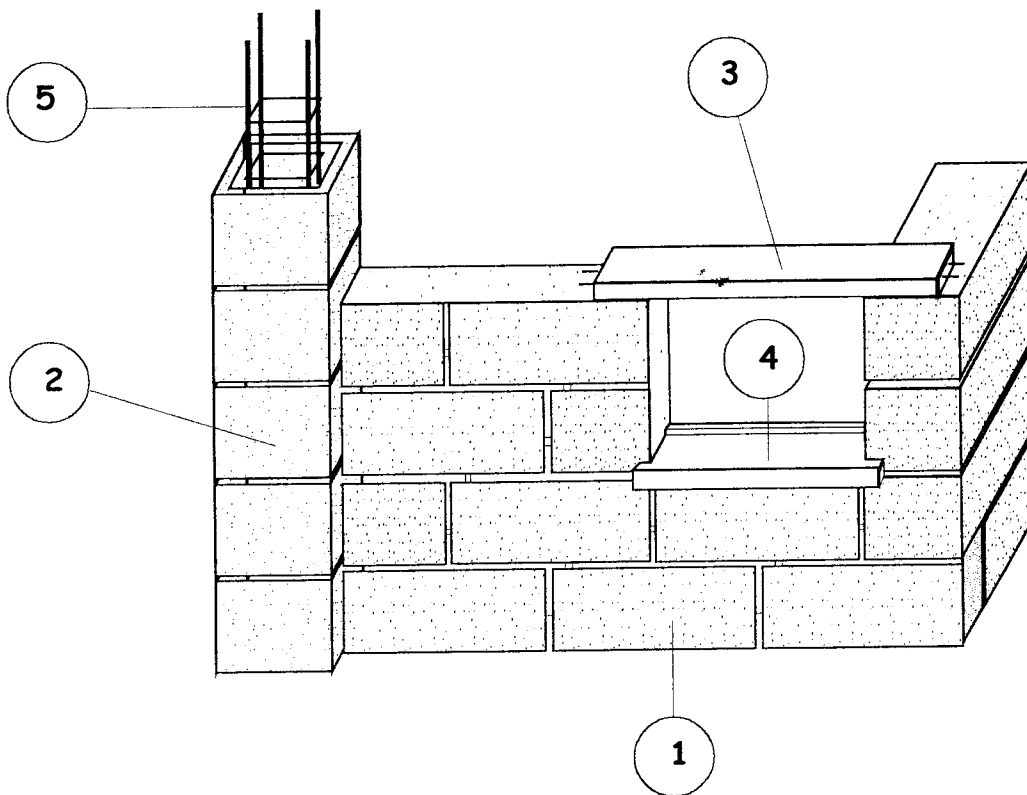
respect des dimensions	/10
Aspect de surface	/10

<u>Total</u>	120
--------------	-----

ACADEMIE D'AIX MARSEILLE	Session 2003	Le sujet comprend 4 feuille(s)	Page 2 /4
Examen :	B . E . P / C . A . P		Coef : 5
Spécialité :	C.M.B.A / C.B.A.B		Durée :12h
Epreuve : EP 1 B Réalisation			Code :

DESCRIPTIF DES TRAVAUX

- 1 Mur en agglomérés creux de 20*20*50 apparent, les joints seront réalisés au fer à joint plat .
- 2 Pilier en blocs creux de 26*26*25.
- 3 Pose d'un élément pré-linteau.
- 4 Appui de fenêtre en béton lissé .
- 5 Armature du pilier .(Réalisé à la griffe)



ACADEMIE D'AIX MARSEILLE	Session 2003	Le sujet comprend 4 feuille(s)	Page 3 / 4
Examen :	B . E . P / C . A . P		Coef : 5
Spécialité :	C.M.B.A / C.B.A.B		Durée : 12 h
Epreuve : EP 1 B Réalisation .			Code :

