

BEP / CAP

# DOSSIER DE PLANS

Composition du dossier	
Page de garde	Page 1/9
Descriptif	Page 2/9
Façade est	Page 3/9
Façade sud	Page 4/9
Façade nord	Page 5/9
Façade ouest	Page 6/9
Rez de chaussée	Page 7/9
Etage	Page 8/9
Coupe A.A	Page 9/9



Dossier de plans à ramasser en fin d'épreuve  
E.P.1  
Pour utilisation en E.P3

Dossier de plans à l'échelle 1/50<sup>ème</sup>

Groupement interacadémique II	Session 2003	code
B.E.P. Techniques du Toit		C.A.P. Couverture
Documents communs E.P1 et E.P.3		
SUJET	Facultatif : date et heure	Durée
		Coefficient
		N° de page / total
		1/9

## COUVERTURE ARDOISE

### Région 1 Site Normal

Les saillies de rives et d'égout sont de 0,40m.

- 1) Couverture en ardoises d'importation, modèle suivant les pentes.

Pose classique à pureau droit. Recouvrement suivant D T U et description du fabricant au crochet inox 18 / 10 sur liteaux traités 15 / 50, :

A PREVOIR, sur l'ensemble des volumes, compris lucarnes.

- 2) Faîtage

Faîtage métallique en zinc de développé 0,33 à ourlet

- 3) Arêtiers

Arêtiers avec ardoises biaises suivant les angles;

Remplissage entre les ardoises entières et les arêtiers;

Voligeage jointif partout où il est nécessaire de clouer les ardoises;

- 4) Ventilation sous-toiture

La surface de ventilation sera au moins égale à 1 / 3000e de la surface de toiture et répartie régulièrement sur les longs pans.

Châtières du type VED1A ou similaire.

- 5) Habillages des rives

En rive des pignons, la couverture dépassera de 5 cm par rapport au chevron.

Habillage de tous les chevrons de rive en ardoises clouées et écornées.

Se mettre en rapport avec le lot Gros-Oeuvre pour coordination si nécessaire

(réalisation après enduits )

- 6) Solins Zinc

Noquets en zinc n° 14, hauteur 6 cm minimum, fixation par clous de tête, cachés par demie ardoise.

Relevés recouverts par une bande de zinc engravée dans la maçonnerie, compris solin au mortier,

- 7) Prévoir tous crochets de sécurité demandés par la Réglementation.

- 8) Châssis Vélux Type 606 (118 / 114,)

- 9) Chapeaux de ventilation

Chapeaux PVC noir de chez Nicoll, à collerette d'étanchéité en plomb.

- 10) Noues en zinc

Noue en zinc avec noquets

- 11) Gouttières

Gouttières demi-rondes de 25 de développé. Compris crochets, naissances talons et dilatations

- 12) Descentes

E P en zinc de diamètre à déterminer fixation par colliers galvanisés à chaud, coudes de raccordement sur les gouttières.

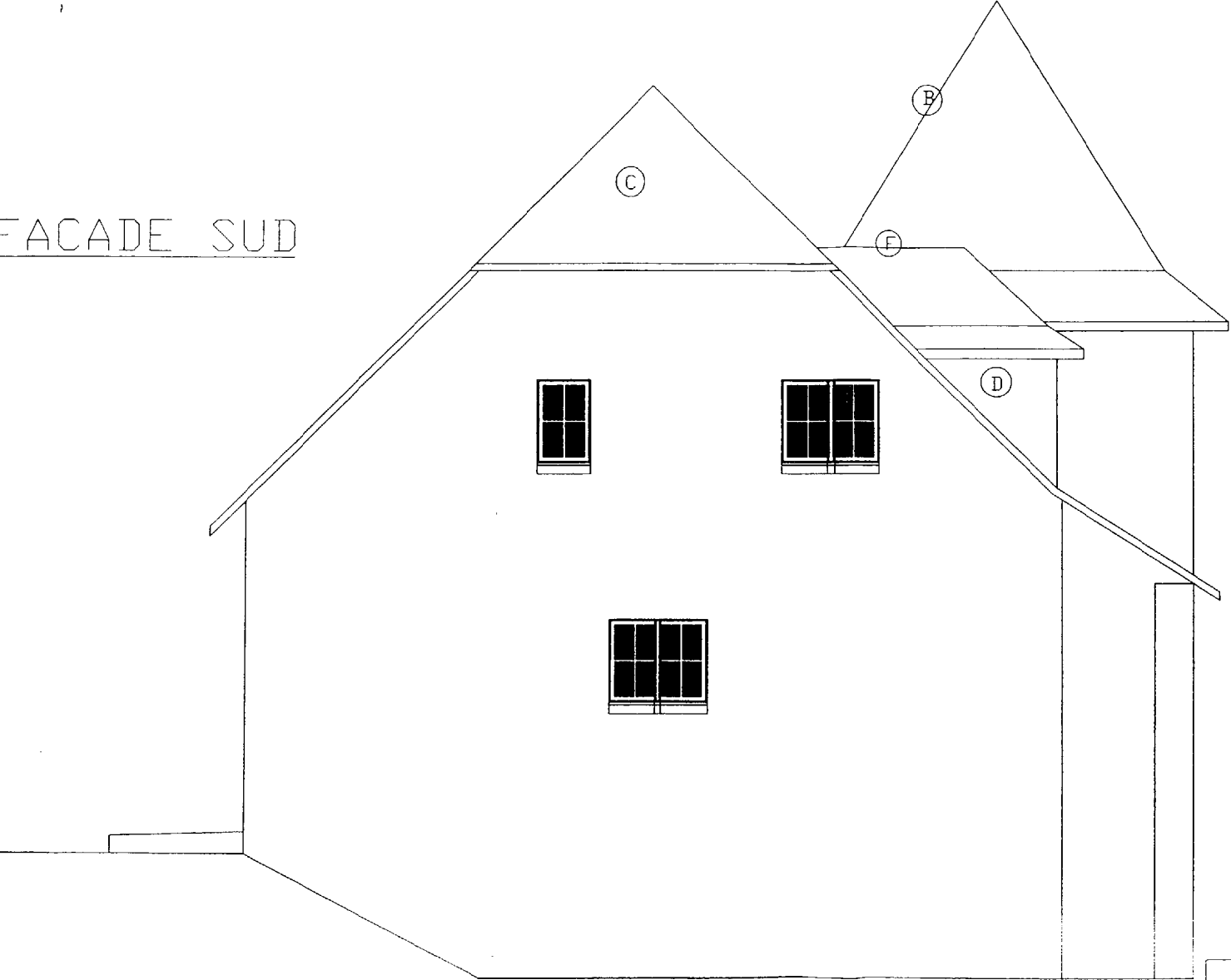
- 13) Dauphins fonte droit de 1 ml en pied de chute, , fixation par colliers passés

à une couche d'anti-rouille avant pose ou colliers galvanisés. Sur chaque naissance de descente E.P., il sera placé une crapaudine en fil inox

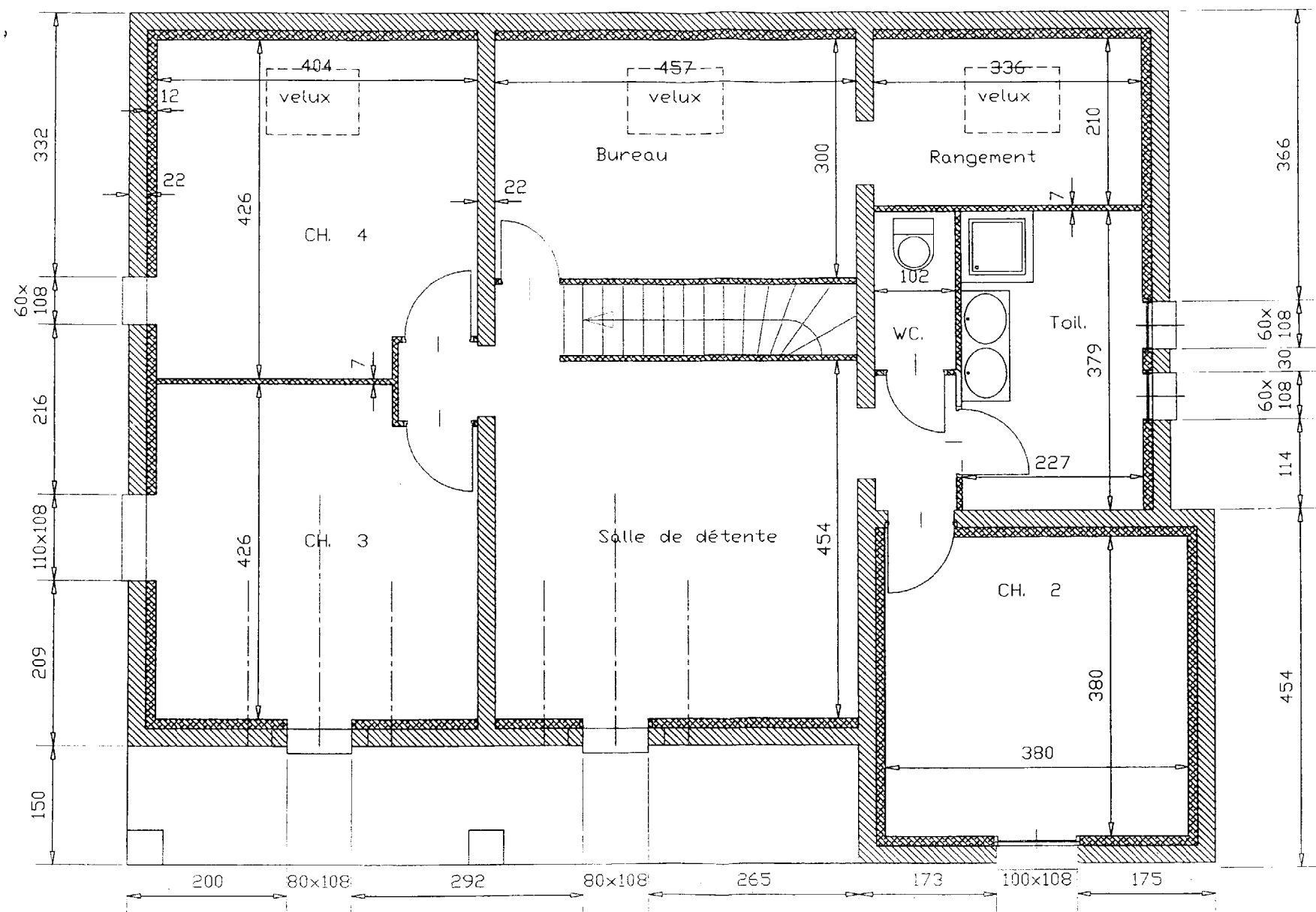
FACADE EST



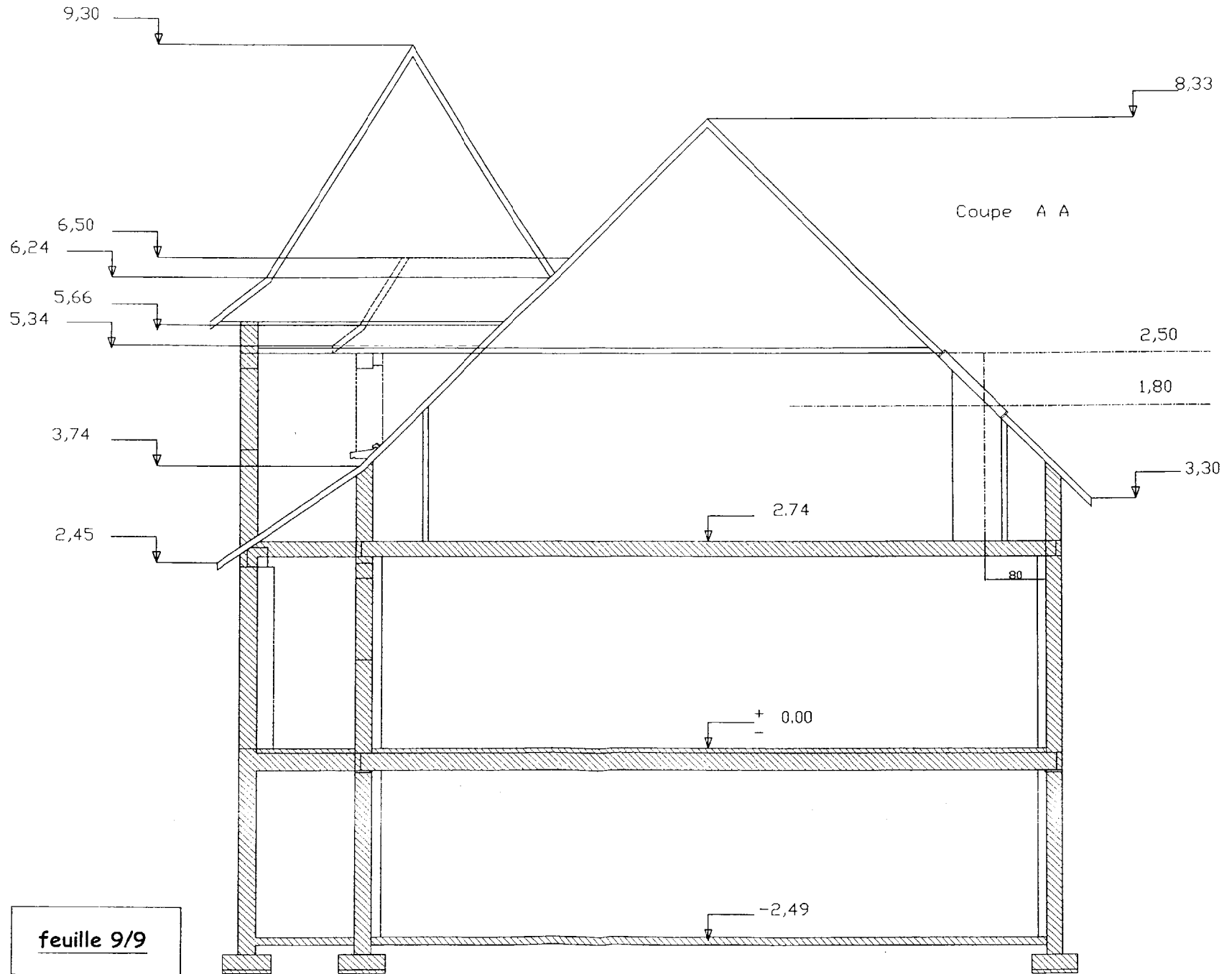
FACADE SUD



feuille 4/9



feuille 8/9



feuille 9/9