

EPREUVE EP 1 B

Réalisation
et
Technologie

BEP FINITION

CAP Sols et Moquettes

Durée : 12 h

Ce dossier comprend :

1 document A3	F : 2/5	Le descriptif du travail demandé.
1 document A3	F : 3/5	Le plan de préparation du poste de travail.
1 document A3	F : 4/5	La fiche de contrat évaluation.
1 document A3	F : 5/5	La fiche de matière d'œuvre et matériel.

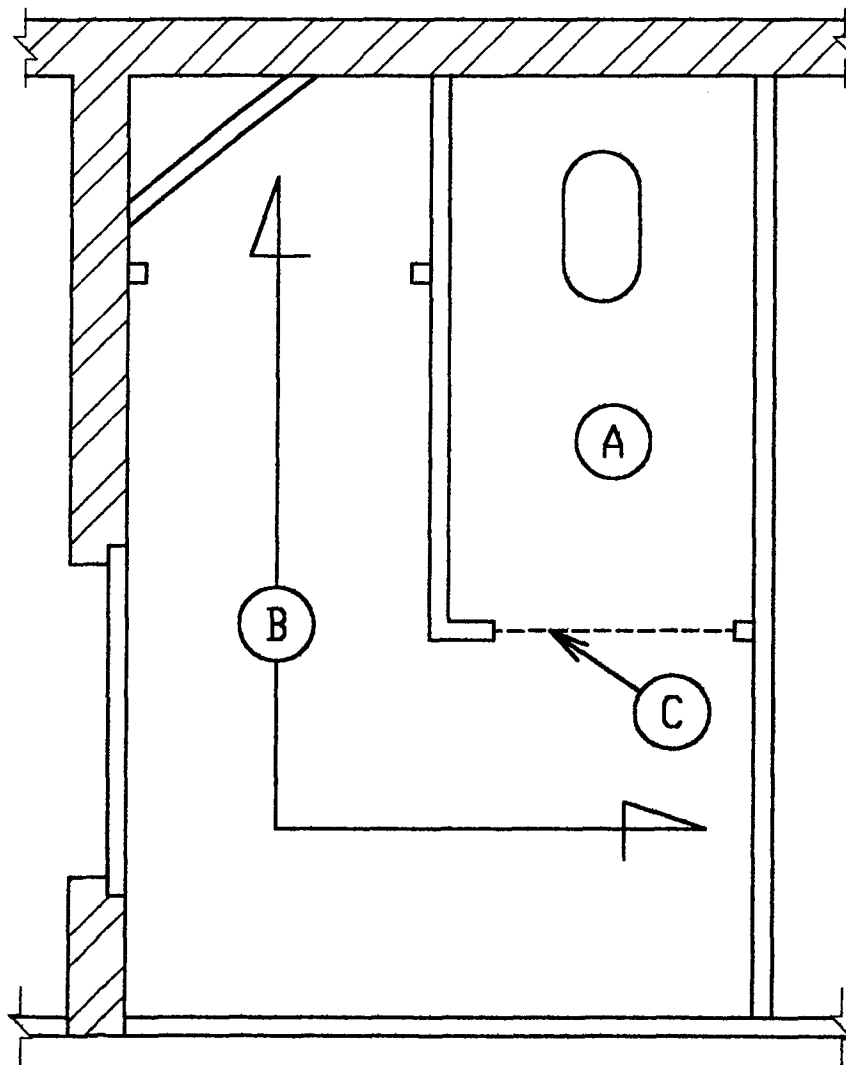
TOTAL DE POINTS :/200

NOTE :/20

GROUPEMENT INTERACADEMIQUE II				BEP	FINITION	X
SECTEUR 8 - BATIMENT				CAP	Sols et Moquettes	X
SESSION 2003	Code	Forme	Durée	Réalisation et technologie		Coeff. 5
Epreuve	EP 1B	Pratique	12 h	Sujet		Feuille 1/5

TRAVAIL DEMANDE

PLAN PARTIEL DE LA CELLULE DE POSE Echelle 1:20



Au sol :

PARTIE A

-Appliquer un enduit de lissage en une passe.
(NOTA : l'enduit sera évalué en cours et en fin d'application.)

-Poser un revêtement de sol plastique en lés avec confection d'un joint dans l'axe du local. Le joint sera soudé à air chaud à l'aide d'un cordon rond de diamètre 40 mm.

PARTIE B

-Implanter et poser un revêtement de sol PVC en dalles de 33,3 x 33,3. Pose en damier normal droit.

(NOTA : les coupes périphériques seront comprises entre 1/4 et 3/4 d'élément.)

PARTIE C

-Débiter et coller un seuil inox.

Durée de l'épreuve : 12 heures

1^{er} jour de 8h00 à 12h00.

2^{ème} jour de 8h00 à 12h00 et de 14h00 à 18h00.

GROUPEMENT INTERACADEMIQUE II	BEP	FINITION	X	SESSION 2003	Code	Forme	Durée	REALISATION ET TECHNOLOGIE	Coeff.	5
SECTEUR 8 - BATIMENT	CAP	Sols et Moquettes	X	Epreuve	EP 1-B	Pratique	12 h	Sujet	Feuille	2 / 5

FICHE CONTRAT EVALUATION					
C / S	TRAVAIL DEMANDE	RESSOURCES	EXIGENCES	Note	Barème
C3-1	Organiser le poste de travail.	Dessin de détail. Descriptif des travaux. Fiche contrat/évaluation. Consignes de sécurité.	Le poste de travail est rangé et propre en permanence. L'environnement est protégé et respecté.		/10
C3-16-2	PARTIE A Appliquer un enduit de lissage de type P3 en une passe.	Le produit, le petit matériel de préparation.	L'état de surface est fin et régulier. <u>Absence</u> de laitance et d'enduit sur les plinthes.		/30
C3-17-2	Poser un revêtement de sol en lés et réalisation d'un joint bord à bord dans l'axe du local.	1 lé de revêtement L=1,55m / l=1,00m à débiter en deux lés de largeur 50 cm. La colle acrylique.	Un espace de 1mm entre les deux lés pour réaliser la soudure. <u>Absence</u> de cloque, tache. La découpe de l'obstacle est précise. L'arrêt du revêtement est à mi-feuille de la porte. Les arasements sont précis.		/10 /10 /20 /5 /20
C3-17-1	Rainurer et souder le joint à l'air chaud, araser le cordon.	Cordon de soudure L=1,50m.	La soudure est régulière et le joint derrière l'obstacle est soudé. <u>Absence</u> de décollement et brûlure.		/20 /10
C3-17-2	PARTIE B Implanter et poser les dalles PVC en damier normal droit deux tons..	Dalles PVC de 33,3x33,3. Quantités : 18 claires et 18 foncées. Colle acrylique polyvalente.	L'implantation est correcte, elle satisfait aux règles d'esthétique. Les joints sont serrés et rectilignes. Les découpes périphériques sont précises et comprises entre 1/4 et 3/4 d'élément. <u>Absence</u> de cloque, tache.		/20 /10 /20 /5
C3-17-3	Souder à air chaud à l'aide d'un cordon de diamètre 40 mm : -L'angle rentrant de la remontée en plinthe. -L'ensemble des lés sol/murs. (Le cordon ne sera pas arasé)	Un seuil débité à 0,70m.	Le débit est précis, il respecte l'espace entre montants d'hubriserie. Le seuil assure sa fonction, il est maintenu et non rayé.		/5 /5

TOTAL DE POINTS :/200

GROUPEMENT INTERACADEMIQUE II	BEP	FINITION	X	SESSION 2003	Code	Forme	Durée	REALISATION ET TECHNOLOGIE	Coeff.	5
SECTEUR 8 - BATIMENT	CAP	Sols et Moquettes	X	Epreuve	EP 1-B	Pratique	12 h	Sujet	Feuille	4 / 5

MATIERE D'ŒUVRE POUR L'ÉPREUVE

MATIERE D'ŒUVRE	QUANTITE/CANDIDAT
Revêtement de sol PVC en lés.	1 lé de 1,50 x 1,00 m.
Cordon de soudure diamètre 40 mm.	1,50 m.
Dalles PVC de 33,3x33,3. Couleur claire.	18 dalles
Couleur foncée.	18 dalles
Colle acrylique polyvalente.	2 kg
Enduit de lissage de type P3.	3 kg
1 seuil inox à coller.	0,70 m.

MATERIEL COLLECTIF

(PRÊTE PAR LE CENTRE D'EXAMEN)

- Enrouleur électrique.
- Aspirateur.
- Balai.
- Malaxeur pour préparation d'enduit de sol.
- Seaux.
- Bâche de protection pour préparation d'enduit.

GROUPEMENT INTERACADEMIQUE II	BEP	FINITION	X	SESSION 2003	Code	Forme	Durée	REALISATION ET TECHNOLOGIE	Coeff.	5
SECTEUR 8 - BATIMENT	CAP	Soles et Moquettes	X	Epreuve	EP 1-B	Pratique	12 h	Sujet	Feuille	5 / 5