

DOSSIER TECHNIQUE

ET RESSOURCES

EPREUVES EP1 A / EP 2

BEP FINITION

CAP Sols et Moquettes

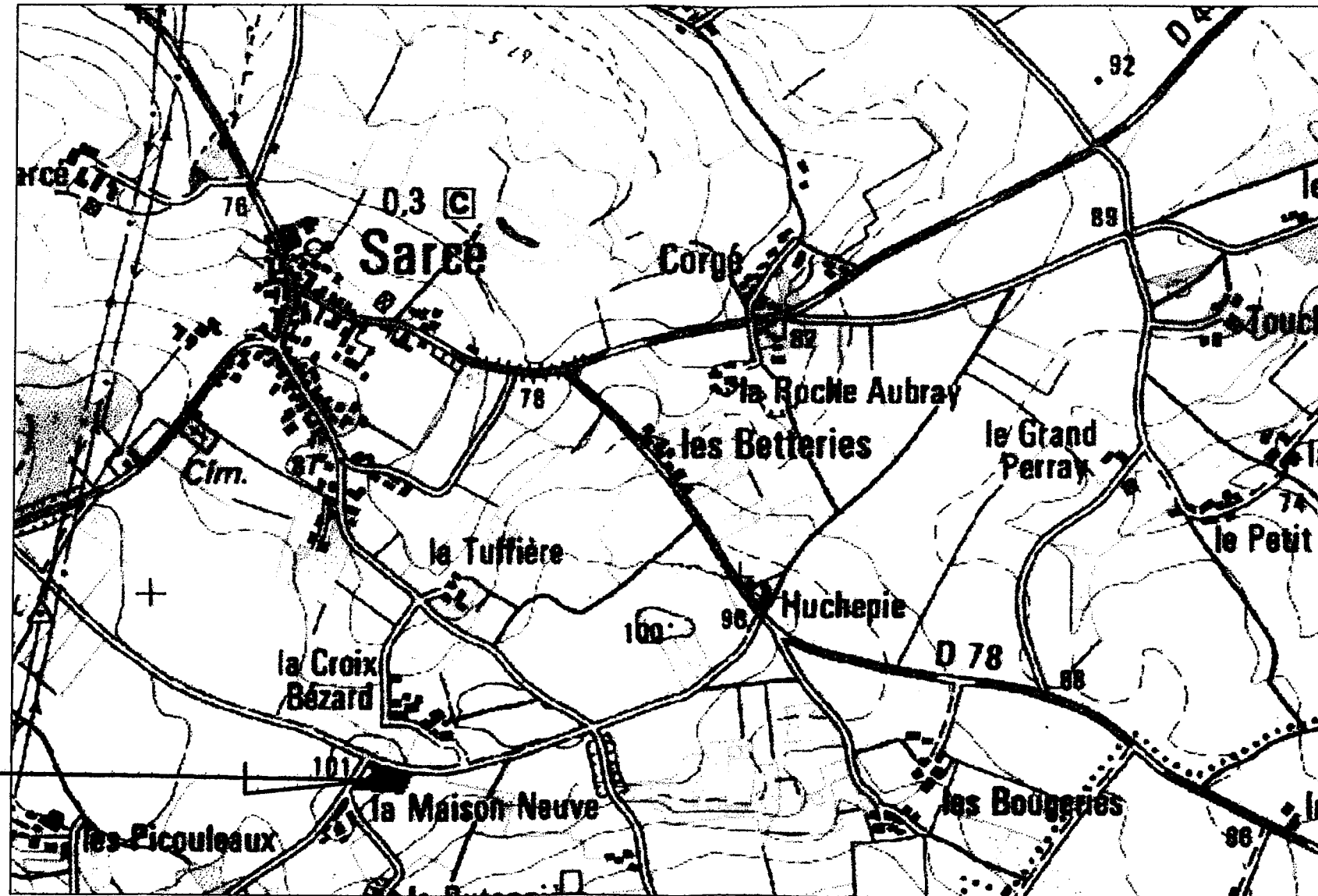
Ce dossier comprend :

1 document A3	F : 2/11	(plan de situation)
1 document A3	F : 3/11	(plan de masse)
1 document A3	F : 4/11	(façades)
1 document A3	F : 5/11	(façades)
1 document A3	F : 6/11	(plan de rez-de-chaussée)
1 document A3	F : 7/11	(coupe AA)
1 document A3	F : 8/11	(extrait du descriptif)
1 document A3	F : 9/11	(fiche technique « concept douche »)
1 document A3	F : 10/11	(fiche technique « concept douche »)
1 document A3	F : 11/11	(fiche technique revêtements muraux et dalles)

GROUPEMENT INTERACADEMIQUE II				BEP	FINITION	X
SECTEUR 8 - BATIMENT				CAP	Sols et Moquettes	X
SESSION 2003	Code	Forme	Durée	REALISATION ET TECHNO/ANALYSE		Coeff. 5
Epreuves	EP1A/EP2	Ecrite	4 h	Dossier technique		Feuille 1 / 11

PLAN DE SITUATION

Echelle 1:10 000

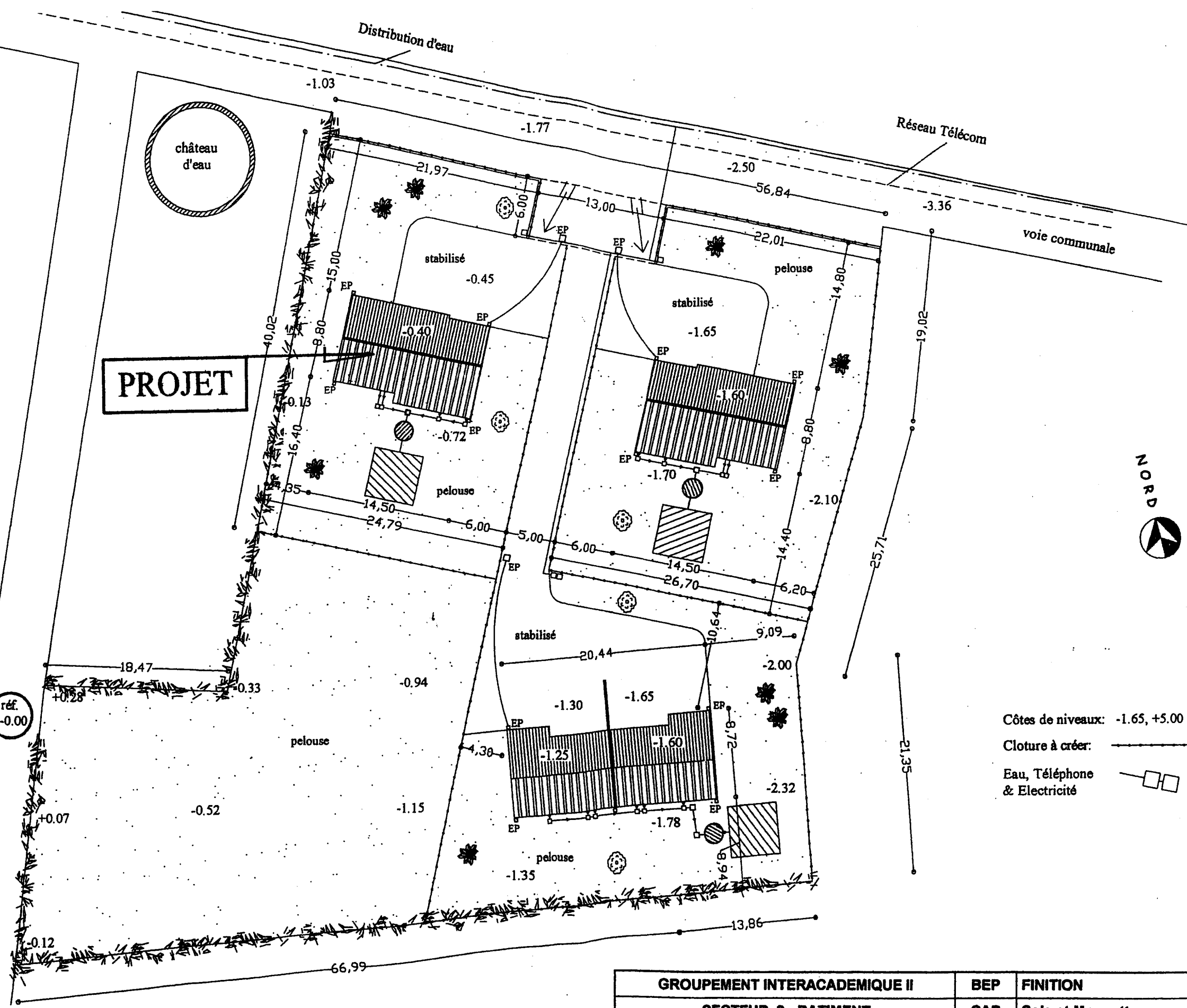


PROJET

GROUPEMENT INTERACADEMIQUE II				BEP	FINITION	X
SECTEUR 8 - BATIMENT				CAP	Sols et Moquettes	X
SESSION 2003	Code	Forme	Durée	REALISATION ET TECHNO/ANALYSE		Coeff. 5
Epreuves	EP1A/EP2	Ecrits	4 h	Dossier technique		Feuille 2 / 11

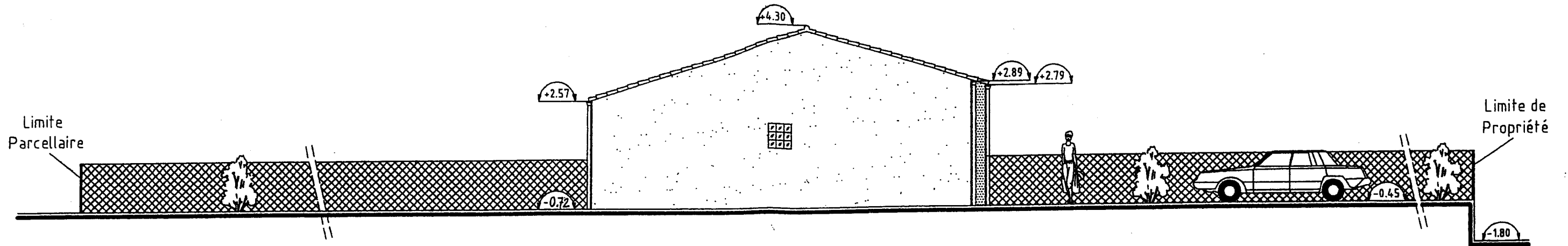
PROJET

réf.
+0.00

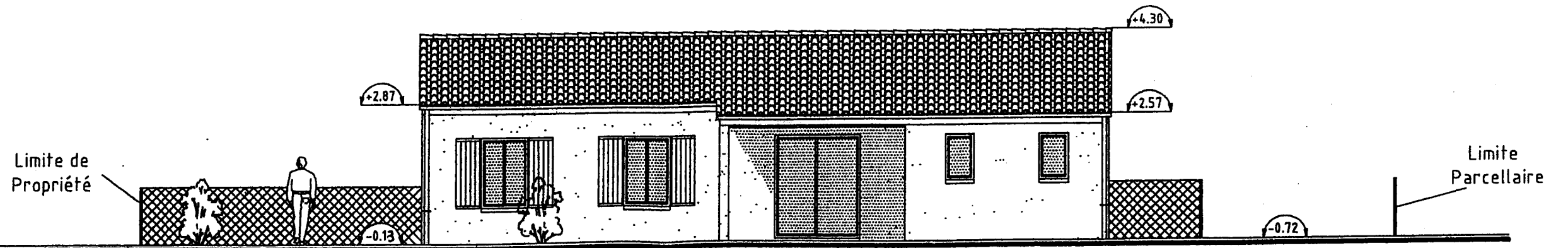


Côtes de niveaux: -1.65, +5.00
 Cloture à créer:
 Eau, Téléphone & Electricité:

GROUPEMENT INTERACADEMIQUE II				BEP	FINITION	X
SECTEUR 8 - BATIMENT				CAP	Sois et Moquettes	X
SESSION 2003	Code	Forme	Durée	REALISATION ET TECHNO/ANALYSE		Coef. 5
Epreuves	EP1A/EP2	Ecrite	4 h	Dossier technique		Feuille 3 / 11

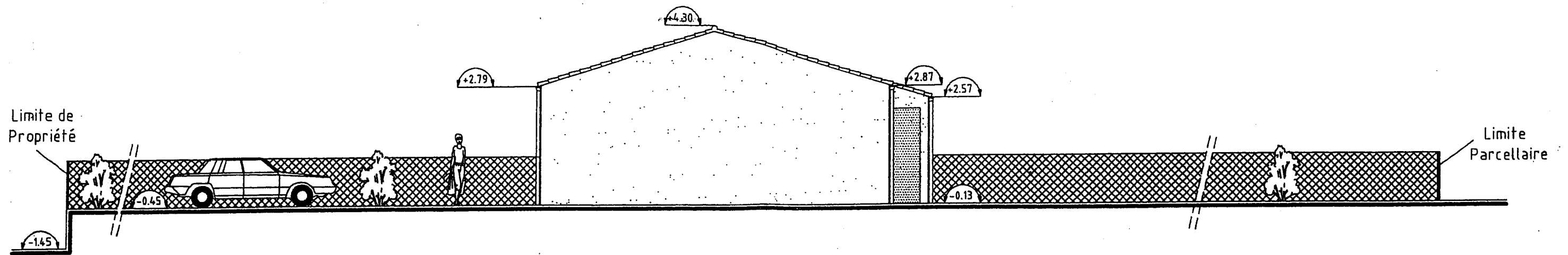


Façade Sud-Est:

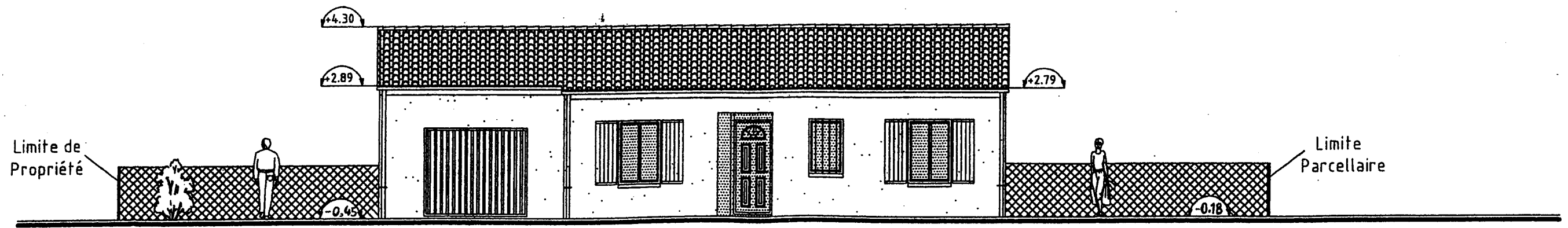


Façade Sud-Ouest:

GROUPEMENT INTERACADEMIQUE II				BEP	FINITION	X
SECTEUR 8 - BATIMENT				CAP	Sols et Moquettes	X
SESSION 2003	Code	Forme	Durée	REALISATION ET TECHNO/ANALYSE		Coef. 5
Epreuves	EP1A/EP2	Ecrité	4 h	Dossier technique		Feuille 4 / 11

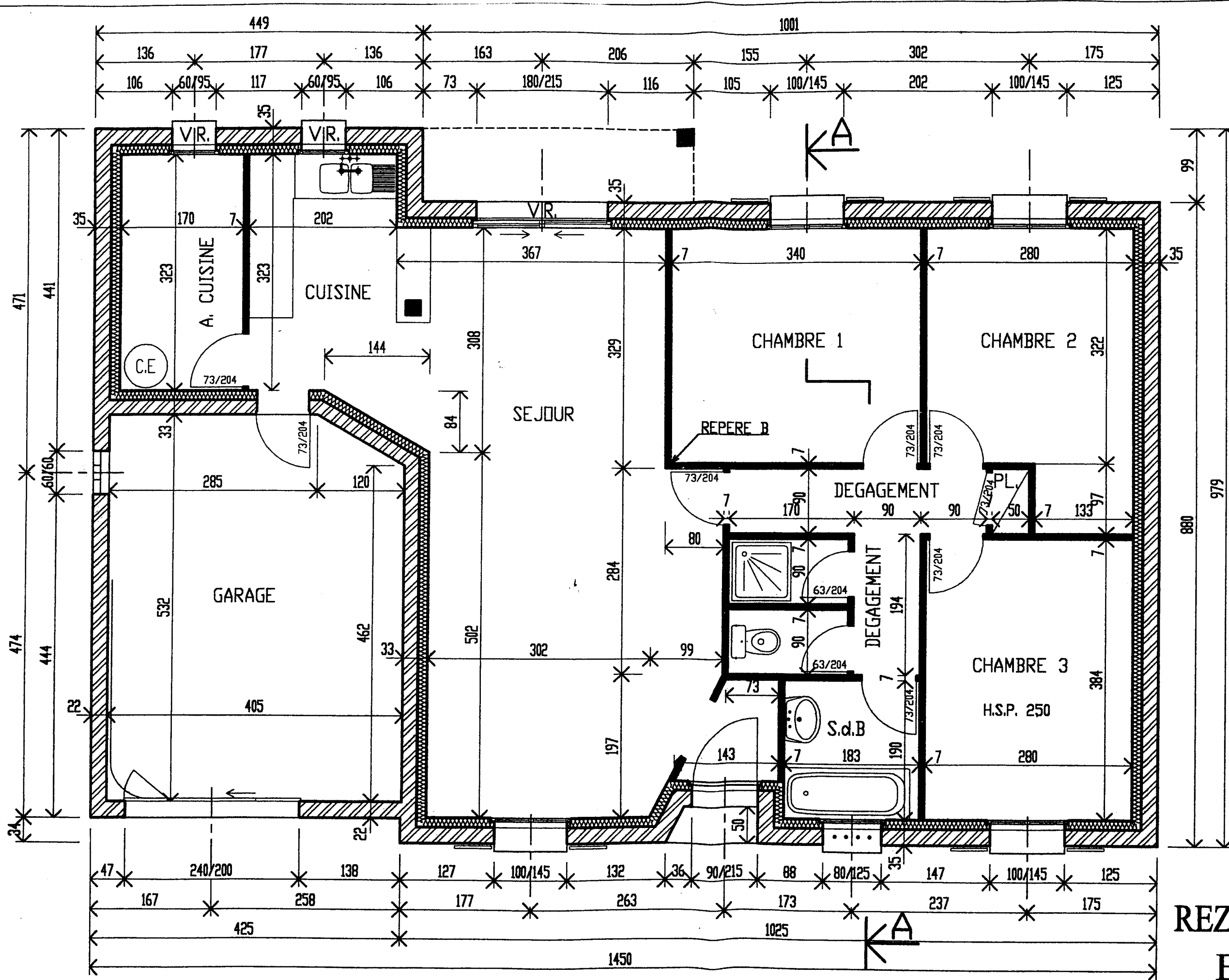


Façade Nord-Ouest:



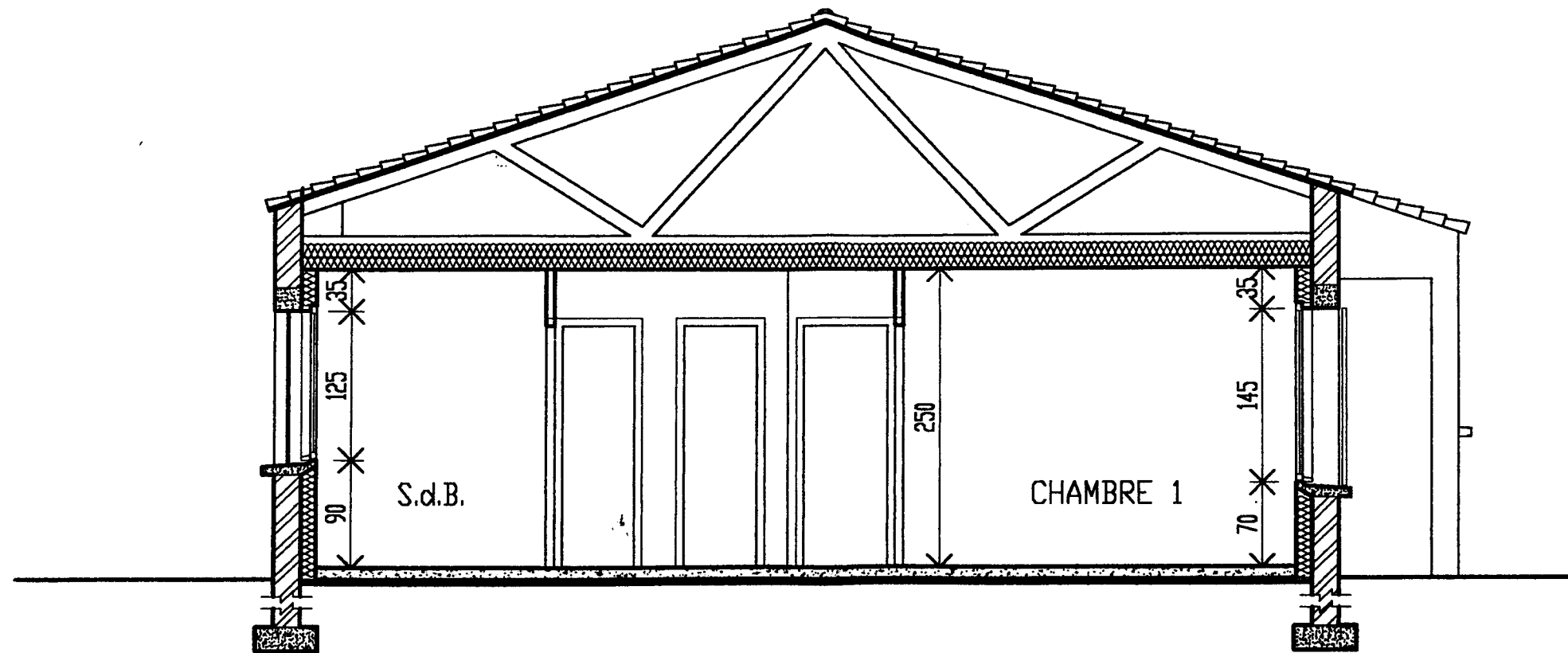
Façade Nord-Est:

GRUPEMENT INTERACADEMIQUE II				BEP	FINITION	X
SECTEUR 8 - BATIMENT				CAP	Sols et Moquettes	X
SESSION 2003	Code	Forme	Durée	REALISATION ET TECHNO/ANALYSE		Coeff. 5
Epreuves	EP1A/EP2	Ecrite	4 h	Dossier technique		Feuille 5 / 11



PLAN DE
 REZ-DE-CHAUSSEE
 Echelle 1:50

GROUPEMENT INTERACADEMIQUE II		BEP	FINITION	X
SECTEUR 8 - BATIMENT		CAP	Soils et Moquettes	X
SESSION 2003	Code	Forme	Durée	Coef.
Epreuves	EP1AEP2	Ecritte	4 h	Feuille
REALISATION ET TECHNO/ANALYSE			Dossier technique	
			6 / 11	



COUPE AA

Echelle 1:50

GROUPEMENT INTERACADEMIQUE II				BEP	FINITION	X
SECTEUR 8 - BATIMENT				CAP	Sols et Moquettes	X
SESSION 2003	Code	Forme	Durée	REALISATION ET TECHNO/ANALYSE		Coeff. 5
Epreuves	EP1A/EP2	Ecrite	4 h	Dossier technique		Feuille 7 / 11

EXTRAITS du DESCRIPTIF

LOT n°7 REVETEMENTS MURAUX COLLES

7.1 REVETEMENTS MURAUX

7.1.1 TRAVAUX PREPARATOIRES SUPPORTS NEUFS

7.1.2 SUBJECTILE PLAQUES DE PLATRE EN PAROI

FINITION B

Epoussetage.

Couche d'impression.

Révision des joints.

Enduit non repassé.

Ponçage et époussetage.

Localisation :

Toutes les parois en plaques de plâtre à 2 faces dans toutes les pièces.

7.1.3 REVETEMENTS MURAUX COLLES

Pose de revêtement mural sur parois verticales

Coupe de la longueur.

Encollage des lés et / ou du subjectile simple ou double encollage en fonction du type de revêtement et des conditions rencontrées.

Raccord des joints.

Marouflage.

Fourniture de la colle appropriée vinylique / acrylique.

Pose à joints vifs sur parois verticales.

7.1.3.1 FOURNITURE DES REVETEMENTS MURAUX TEXTILES 400g/m²

Revêtement mural textile sur papier tenture, imprimé en relief, pelable, sans raccord, qualité lessivable, classement au feu M2 sur plaques de plâtre cartonées.

Lé de 1,00 m, épaisseur totale 1,1 mm.

Référence « VISUAL LOUXOR » TARKET SOMMER.

Localisation :

CH 1, 2 et 3 beige 9895.

Séjour pêche 9592.

7.1.3.2 FOURNITURE DES REVETEMENTS MURAUX VINYLIQUES 480g/m²

Revêtement mural PVC compact stabilisé, couche d'usure en PVC transparent, envers non tissé cellulosique armé, pelable, qualité lessivable à la brosse.

Lé de 1,00 m, épaisseur totale 0,70 mm.

Classement au feu M1 sur plaques de plâtre cartonées.

Référence « TOPNYL M1 » TARKET SOMMER.

Localisation :

Entrée et dégagement vanille CE 195 S.

Cuisine et arrière-cuisine muscade CE 195 T.

7.1.3.3 FOURNITURE DES REVETEMENTS MURAUX (pièces humides concept douche murs 1,500 Kg/m²)

Revêtement mural de type « TARKET MURAL » homogène.

Surface PVC, envers PVC compact.

Largeur des lés 2,00 m, épaisseur totale 0,92 mm.

Classement au feu M2 sur plaques de plâtre cartonées.

Référence turquoise 326 299 60.

Localisation :

Salle de bains, W.C. et douche.

LOT n°10 REVETEMENTS DE SOLS COLLES

10.1 REVETEMENTS DE SOLS COLLES

10.1.1 PREPARATION DES SOLS SUR SUPPORTS NEUFS

10.1.1.1 Enduit de lissage des sols ciment appliqué sur primaire d'accrochage.

10.1.1.2 Type P3

Localisation :

Ensemble des sols du logement.

10.2 FOURNITURE DES REVETEMENTS PVC SUR MOUSSE ALVEOLAIRE EN LÉS ET EN DALLES

Classement U2s P2 E2/3 C2 et U2s P2 E2 C2.

Revêtement de sol de type TAPIFLEX 152 S largeur 2,00 m, efficacité acoustique ΔLw 19 db.

Revêtement de sol de type TAPISO PRIMA en dalles de 33,3x33,3, efficacité acoustique ΔLw 20 db.

Classement au feu M3.

Localisation (revêtement en lés référence sable ACS 80S):

CH 1, 2 et 3.

Salle de bains.

Dégagement et séjour.

W.C.

Localisation (revêtement en dalles 33,3x33,3 pose en damier normal droit. Références sable AGS 80S et orange AQP 80B):

Cuisine et arrière cuisine.

10.3 FOURNITURE DU REVETEMENT DE SOL (concept douche et profils talonnettes)

Revêtement vinylique homogène en lés de 2,00m, épaisseur totale 1,5 mm, groupe d'abrasion P, posé en simple encollage acrylique.

Profils talonnettes de type VS13 collés en double encollage néoprène pour remontées en plinthes.

Revêtement de sol : référence « OPTIMA 1,5 turquoise 32 478 195.

Talonnettes VS13 (noir vs).



Localisation :


Local douche.

GROUPEMENT INTERACADEMIQUE II				BEP	FINITION	X
SECTEUR 8 - BATIMENT				CAP	Sols et Moquettes	X
SESSION 2003	Code	Forme	Durée	REALISATION ET TECHNO/ANALYSE		Coeff. 5
Epreuves	EP1A/EP2	Ecritte	4 h	Dossier technique		Feuille 8 / 11

CONCEPT DOUCHE


SOLS

	MULTISAFE GRANIT	OPTIMA 1,5 mm
DESCRIPTION	vinyle	vinyle
PRÉSENTATION Lxd (m)	 25 x 2	 30 x 2
CARACTÉRISTIQUES		
Surface	PVC	PVC
Support		
Envers	PVC homogène	PVC homogène
Épaisseur totale = (mm)	2,0	1,5
Groupe d'abrasion	P	P
Poinçonnement rémanent (mm)	< 0,10	< 0,10
Épaisseur couche d'usure (mm)		
Poids total g/m ²	3100	2200
PERFORMANCES TECHNIQUES		
Classement UPEC	U4 P3 E2/3 C2	
N° Certificat NF UPEC	312-013.1	
Classification selon NF EN 649	34-41	32-41
Réaction au feu sur support MO et sur support bois	M2 M2	M2 M3
N° PV	8080-98	6312-94
Absorption acoustique α_s à 2 000 Hz / α_w		
Résistance thermique m ² K/W	0,01	0,01
Solidité lumière	≥ 6	≥ 6
SPÉCIFICITÉS	Antidérapant	
MISE EN OEUVRE $\uparrow\uparrow$ même sens $\uparrow\uparrow$ pose inversée \Rightarrow pose damiers à 90°	colle ACR soudure des joints à froid ou à chaud $\uparrow\uparrow$	colle ACR soudure des joints à froid ou à chaud $\uparrow\uparrow$
ENTRETIEN : Consulter pages Entretien Sols Vinyliques chapitre INFORMATIONS TECHNIQUES		

Modèle de Descriptif : MULTISAFE GRANIT
Le revêtement de sol vinylique homogène à pastilles, en lés de 2 m, d'une épaisseur de 2 mm est du type MULTISAFE GRANIT. Classé U4 P3 E2/3 C2, MULTISAFE GRANIT dispose d'un groupe d'abrasion P et d'un certificat .

Modèle de Descriptif : OPTIMA 1,5 mm
Le revêtement de sol vinylique homogène, en lés de 2 m, d'une épaisseur de 1,5 mm est du type OPTIMA 1,5 mm. Il est du groupe d'abrasion P et offre une résistance adaptée au moyen trafic.

MURS

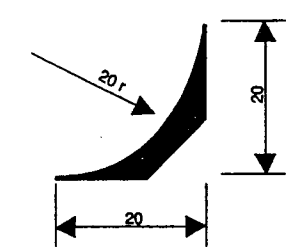
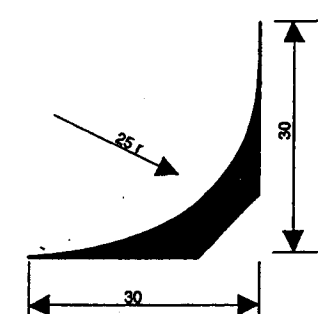
	TARKETT MURAL
DESCRIPTION	vinyle mural
PRÉSENTATION Lxd (m)	 35 x 2
CARACTÉRISTIQUES	
Surface	PVC
Envers	PVC compact
Épaisseur totale (mm)	0,92
Poids total g/m ²	1 500
PERFORMANCES TECHNIQUES	
Réaction au feu sur support MO et sur plaque de plâtre	M1 M2
N° PV	en cours
Absorption acoustique α_s à 2 000 Hz / α_w	
Résistance thermique m ² K/W	0,01
Solidité lumière	≥ 6
SPÉCIFICITÉS	Sanitized
MISE EN OEUVRE $\uparrow\uparrow$ même sens $\uparrow\uparrow$ pose inversée \Rightarrow pose damiers à 90°	$\uparrow\uparrow$
ENTRETIEN : Consulter pages Entretien Murs Vinyliques chapitre INFORMATIONS TECHNIQUES	

Modèle de Descriptif : TARKETT MURAL
Le revêtement de mur vinylique homogène, en lés de 2 m, d'une épaisseur de 0,92 mm adapté aux locaux humides est du type TARKETT MURAL. Il est traité Sanitized pour une résistance bactérienne et dispose d'une réaction au feu M1.



PROFILÉS

PROFILÉS POUR REMONTÉE EN PLINTHE

PRÉSENTATION	RÉFÉRENCE	COLORIS	CONDITIONNEMENT ET POIDS
	VS12	NOIR VS 1210	longueur unitaire 25 ml nombre de pièces 3 unité d'emballage sous carton 75 ml Poids 140 g/ml
	VS13	NOIR VS 1310	longueur unitaire 25 ml nombre de pièces 2 unité d'emballage sous carton 50 ml Poids 180 g/ml

Les dimensions indiquées dans les croquis sont des mesures nominales en mm. Les tolérances admises en fabrication sont de $\pm 0,3$ mm. Echelle : 1 : 1.

GROUPEMENT INTERACADEMIQUE II				BEP	FINITION	X
SECTEUR 8 - BATIMENT				CAP	Sols et Moquettes	X
SESSION 2003	Code	Forme	Durée	REALISATION ET TECHNO/ANALYSE		Coeff. 5
Epreuves	EP1A/EP2	Ecritte	4 h	Dossier ressources		Feuille 9 / 11

MISE EN ŒUVRE CONCEPT DOUCHE

DESCRIPTIF

LE CONCEPT DOUCHE est un procédé d'étanchéité pour pièces humides comprenant des revêtements de sol et de mur, un siphon et des accessoires. La garantie décennale d'étanchéité s'exerce uniquement si l'ensemble de la pièce est traité avec les revêtements Tarkett Sommer, y compris siphons et accessoires, et produits annexes préconisés pour la pose.

La mise en place commence par l'implantation d'un siphon de type Purus à 20 cm minimum de distance des parois (à compter des bords du siphon). Un revêtement de sol homogène de type Multisafe Granit ou Optima 1.5 mm est appliqué au sol sur un support dont la pente est de 1 cm par mètre minimum et en direction du siphon. Le revêtement de sol doit remonter en plinthe sur une hauteur minimum de 10 cm.

Les murs sont recouverts de Tarkett Mural sur l'ensemble de la pièce avec recouvrement de 3 cm sur la remontée en plinthe du sol, et tourné dans les angles. L'ensemble des lés Sol et Mur doivent être soudés à chaud par apport de cordon PVC Tarkett Sommer. Des manchons Stosett assurent l'étanchéité à l'endroit où les parois sont traversées par les tuyauteries.

EXTRAITS DU CAHIER DES CHARGES

LES SOUDURES DES LÉS (Sol ou Mur)

Toutes les soudures sont effectuées à chaud par cordon d'apport.

Les joints au sol doivent se situer au minimum à 20 cm du siphon.

Au mur, les joints doivent se faire au minimum à 10 cm de l'angle et jamais dans l'angle.

Dans tous les cas, il faut éviter de positionner les soudures dans la zone directement exposée aux projections d'eau.

ENCOLLAGE

Les lés du Sol et du Mur sont posés à l'aide d'une colle acrylique préconisée.

La remontée en plinthe du revêtement de sol, sur 10 cm au mur, se fait par un double encollage polychloroprène.

Le recouvrement du Mural de 3 cm sur la remontée en plinthe est collé à l'acrylique.

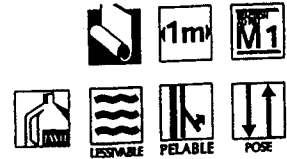
POSE MURALE

La pose verticale en lés inversés est la plus classique et les lés doivent alors recouvrir les parois murales sur toute leur hauteur.

La pose en déroulé (à l'horizontale) est également acceptée dans le Concept Douche, sous réserve d'utiliser les Bordures Murales (hauteur 49 cm) qui viendront finir la partie supérieure du mur, et recouvrir Tarkett Mural sur 2 cm.

GROUPEMENT INTERACADEMIQUE II				BEP	FINITION	X
SECTEUR 8 - BATIMENT				CAP	Sols et Moquettes	X
SESSION 2003	Code	Forme	Durée	REALISATION ET TECHNO/ANALYSE		Coeff. 5
Epreuves	EP1A/EP2	Ecrite	4 h	Dossier ressources		Feuille 10/11

VISUAL LOUXOR | M1



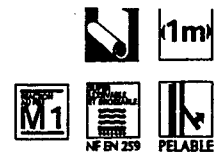
VISUAL LOUXOR	
DESCRIPTION	mural textile imprimé à relief
PRÉSENTATION Lxd (m)	42 x 1
CARACTÉRISTIQUES	
Surface	100% polyester
Envers	papier tenture
Épaisseur totale = (mm)	1,1
Poids total g/m ²	400
PERFORMANCES TECHNIQUES	
Réaction au feu :	M1
M1 sur tout support M0 non isolant, M2 sur plaque de plâtre cartonnée	M2
Chlore : 24 g/m ³ - Azote : 0 g/m ³ et M2 sur panneau M1 de particules de bois	
N° PV	95.40990
Indice d'absorption pondéré	$\alpha_w = 0,05$ (H) selon ISO 11654
Résistance thermique m ² K/W	0,03
Solidité lumière	6/7
SPÉCIFICITÉS	
	pelable, lessivable traitement Scotchgard
MISE EN OEUVRE	
↑↑ même sens ↓↓ pose inversée	émulsion résines synthétiques ↓↓
ENTRETIEN : Consulter pages Entretien Murs Textiles chapitre INFORMATIONS TECHNIQUES	

Modèle de Descriptif :

Le revêtement de mur sélectionné appartient à la famille des revêtements muraux textiles compacts imprimés à relief en largeur de 1 m, 100% polyester, sur envers papier tenture de type VISUAL LOUXOR. Il a une réaction au feu M1 sur tout support M0 non isolant, M2 sur plaque de plâtre cartonnée et sur panneau M1 de particules de bois. Il reçoit un traitement Scotchgard.



TOPNYL | M1



TOPNYL	
DESCRIPTION	mural PVC compact stabilisé
PRÉSENTATION Lxd (m)	42 x 1
CARACTÉRISTIQUES	
Surface	couche d'usure en PVC transparent
Envers	non tissé cellulosique armé
Épaisseur totale (mm)	0,70
Poids total g/m ²	480
PERFORMANCES TECHNIQUES	
Réaction au feu sur tout support M0 non isolant, sur plaque de plâtre cartonné	M1
N° PV	en cours
Absorption acoustique α_s à 2,000 Hz / α_w	0,05 (H)
Résistance thermique m ² K/W	0,02
Solidité lumière	≥ 6/8
SPÉCIFICITÉS	
	pelable, super lessivable, brossable, Sanitized
MISE EN OEUVRE	
↑↑ pose même sens ↓↓ pose inversée	colle ACR ↓↓
ENTRETIEN : Consulter pages Entretien Murs Vinyliques chapitre INFORMATIONS TECHNIQUES	

Modèle de Descriptif :

Le revêtement de mur sélectionné appartient à la famille des revêtements muraux vinyliques compacts stabilisés, constitués d'une couche de surface en PVC transparent et d'une imprégnation compacte, sur support non tissé cellulosique armé. Il a une réaction au feu M1 sur tout support M0 non isolant, sur plaque de plâtre cartonnée. Il dispose d'un traitement fongistatique et bactériostatique Sanitized.



TAPIFLEX 152 S | U2S P2 E2/3 C2

TOPISOL PRIMA | U2S P2 E2 C2



Efficacité acoustique certifiée ΔL_w 19 dB
(équivalent à l'ancien indice ΔL 17 dB(A))
Efficacité acoustique certifiée ΔL_w 20 dB
(équivalent à l'ancien indice ΔL 18 dB(A))

DESCRIPTION	TAPIFLEX 152 S	TOPISOL PRIMA
	vinyle sur mousse	vinyle sur mousse
PRÉSENTATION Lxd (m)	30 X 2	0,33 x 0,33
CARACTÉRISTIQUES		
Surface	PVC transparent	PVC transparent
Support	PVC armé	PVC armé
Envers	mousse PVC	mousse PVC
Épaisseur totale = (mm)	2,20	2,85
Épaisseur couche d'usure (mm)	0,25	0,25
Groupe d'abrasion	T	T
Poinçonnement rémanent (mm)	≤ 0,25	≤ 0,25
Poids total g/m ²	1 805	2 585
PERFORMANCES TECHNIQUES		
Classement UPEC	U2S P2 E2/3 C2	U2S P2 E2 C2
N° Certificat selon NF UPEC	305-001.1	305-021.1
Classification selon NF EN 651	23-31	23-31
Réaction au feu sur support M0 et sur support bois	M3	M3
N° PV	RA97-181A	RA97-411
Efficacité acoustique certifiée	ΔL_w 19dB (équivalent à l'ancien indice ΔL 17dB(A))	ΔL_w 20dB (équivalent à l'ancien indice ΔL 18dB(A))
Absorption acoustique α_s à 2 000 Hz / α_w	0,07/0,05	0,07/0,05
Comportement électrostatique kV/Ω	< 2 kV	< 2 kV
Résistance thermique m ² K/W	0,04	0,04
Solidité lumière	≥ 6	≥ 6
SPÉCIFICITÉS		
MISE EN OEUVRE		
↑↑ pose même sens ↓↓ pose inversée ⇒ pose damiers à 90°	colle ACR soudure des joints à froid ou à chaud ↓↓	colle ACR Pose sens aléatoire
ENTRETIEN : Consulter pages Entretien Sols Vinyliques chapitre INFORMATIONS TECHNIQUES		

Modèle de Descriptif :

Le revêtement de sol sélectionné appartient à la famille des sols vinyliques sur mousse en lés de 2 m ou en dalles de 33,33 x 33,33 cm disposant en complément d'une sous-couche armée d'un voile de verre, d'une couche calandree en PVC, sur semelle alvéolaire à mousse PVC chimique de type TAPIFLEX 152 S en lés et TOPISOL PRIMA en dalles. La couche d'usure non chargée est du groupe d'abrasion T. Il dispose d'une décision d'admission à la marque UPEC A et son classement UPEC est certifié ainsi que son efficacité acoustique au bruit de choc.

GROUPEMENT INTERACADEMIQUE II				BEP	FINITION	X
SECTEUR 8 - BATIMENT				CAP	Sols et Moquettes	X
SESSION 2003	Code	Forme	Durée	REALISATION ET TECHNO/ANALYSE		Coeff. 5
Epreuves	EP1A/EP2	Ecritte	4 h	Dossier ressources		Feuille 11/11