

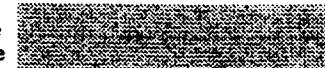
Ne pas oublier de compléter la bande d'anonymat

Numéro
d'inscription
du candidat N° :

Nom :

Prénom :

Ne rien inscrire
dans cette case



**BEP BOIS
DOMINANTE CHARPENTE**

CAP

CHARPENTE

EP 1 B

IMPORTANT:

Pour répondre aux questions posées ci-après et réaliser le travail demandé, vous devez consulter le dossier technique qui vous a été remis conjointement

Avant de formuler une réponse, analyser avec toute l'attention voulue les documents. Soignez la présentation et utilisez le temps alloué.

Ce dossier sera récupéré en totalité en fin de l'épreuve.

C
A
H
I
E
R
T
E
M
E
D
I
C
I
N
E
S
I
N
S
T
I
T
U
T
I
O
N
D
E
P
I
T
E
M
E
N
T
E
L
L
E
M
E
N
T
A
I
R
E

Vous devez enlever les agrafes pour faciliter votre travail.
La numérotation des pages vous permettra de reconstituer votre dossier en fin d'épreuve.

	Barème	Points
Question 1	Sur 5	
Question 2	Sur 10	
Question 3	Sur 5	
Question 4	Sur 5	
Question 5	Sur 20	
Question 6	Sur 15	
Question 7	Sur 20	
Question 8	Sur 10	
Question 9	Sur 15	
Question 10	Sur 55	
Question 11	Sur 40	

TOTAL / 200

GROUPEMENT INTERACADEMIQUE II			BEP	Bois et Matériaux Associés		X
SECTEUR 8 - batiment			CAP	Charpente		X
SESSION 2003	Code	Forme	Durée	REALISATION, TECHNOLOGIE ET ARTS APPLIQUES		Coef. Feuille
Epreuve	EP1 B	ECRITE	4h	SUJET		10 1/8

Ne pas oublier de compléter la bande d'anonymat

Numéro
d'inscription
du candidat

N° :

Nom :

Prénom :

Ne rien inscrire
dans cette case



Thème.

LECTURE DE PLAN.

Q1 : Sur 5 Points

C.1.02 **ON DONNE :** un plan de coupe A.B. (page 8)
un plan de rez-de-chaussée (page 6)

ON DEMANDE : la hauteur sous la solive dans la partie séjour.

hauteur :

ON EXIGE : une dimension juste avec son unité.

Q2 : Sur 10 Points

C.1.02 **ON DONNE :** le plan de rez-de-chaussée (page 6)
le plan de façade (page 3,4)

ON DEMANDE : quelles pièces de la maison sont éclairées par les
ouvertures repérées par les lettres A et B ?

A : **B :**

Q3 : Sur 5 points

C.1.02 **ON DONNE :** le plan de rez-de-chaussée (page 6)
la coupe C.D. (page 9)
le plan étage 1 (page 7)

ON DEMANDE : la hauteur à monter de l'escalier qui dessert le bureau.

Hauteur :

ON EXIGE : une dimension juste avec son unité.

Q 4 : Sur 5 Points :

C.1.02 **ON DONNE :** le plan de rez-de-chaussée (page 6)
la coupe A.B. (page 8)

ON DEMANDE : la cote de niveau du bâtiment sur la partie séjour,
salon et cuisine (préparation repas).

Hauteur :

ON EXIGE : une hauteur juste avec son unité.

GROUPEMENT INTERACADEMIQUE II			BEP	Bois et Matériaux Associés		X
SECTEUR 8 - batiment			CAP	Charpente		X
SESSION 2003	Code	Forme	Durée	REALISATION, TECHNOLOGIE ET ARTS APPLIQUES		Coef. Feuille
Epreuve	EP1 B	ECRITE	4h	SUJET		10 2/8

Ne pas oublier de compléter la bande d'anonymat

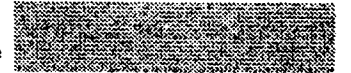
Numéro
d'inscription
du candidat

N° :

Nom :

Prénom :

Ne rien inscrire
dans cette case



PARQUET

Q5 : Sur 20 Points

C.2.02
C 1.01

ON DONNE : le plan de l'étage 1 (ci-contre)

ON DEMANDE : de calculer la surface réelle du parquet du bureau (justifier votre réponse par le détail des opérations).

.....
.....
.....

Surface :

de calculer la surface nécessaire pour la commande sachant qu'il faut rajouter 8 % de perte pour la pose. (justifier votre réponse par le détail des opérations).

.....
.....
.....

Surface :

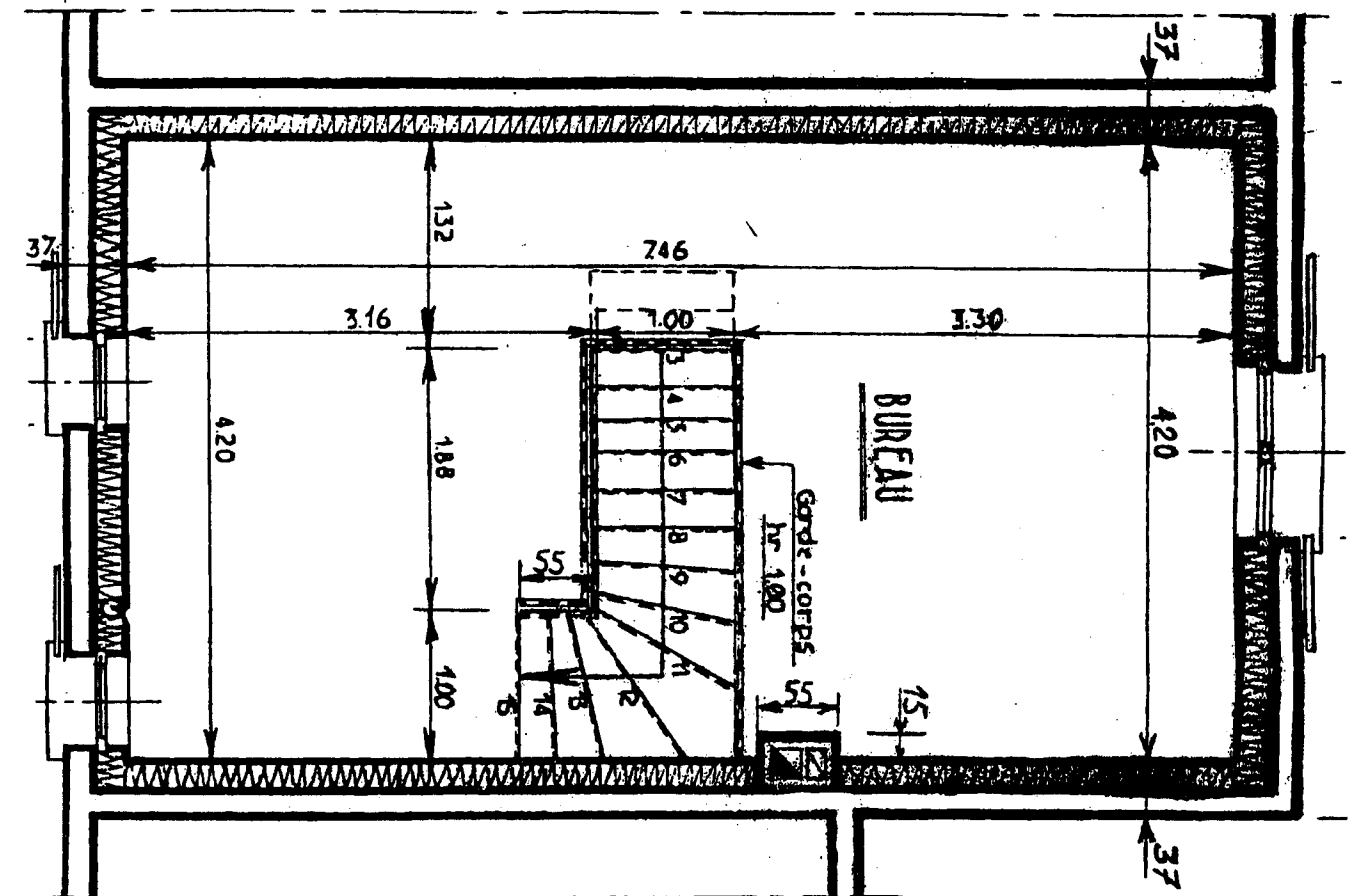
ON EXIGE : une surface réelle avec son unité et le détail des opérations.

Q6 : Sur 15 Points

C.2.01
C.2.04

ON DONNE : le plan ci-dessous
le descriptif (page 2)

ON DEMANDE : d'indiquer le sens de pose des lames du parquet (le sens sera matérialisé par 3 rangées de lames de 7 mm sur le plan ci-dessous).



ON EXIGE : un sens conforme aux règles
une bonne représentation graphique.

GROUPEMENT INTERACADEMIQUE II			BEP	Bois et Matériaux Associés		X
SECTEUR 8 - bâtiment			CAP	Charpente		X
SESSION 2003	Code	Forme	Durée	REALISATION, TECHNOLOGIE ET ARTS APPLIQUES	Coeff.	Feuille
Epreuve	EP1 B	ECRITE	4h	SUJET	10	3/8

Ne pas oublier de compléter la bande d'anonymat

Numéro
d'inscription
du candidat

N° :

Nom :

Prénom :

Ne rien inscrire
dans cette case



ETUDE DE FERME

Q7 : Sur 20 Points

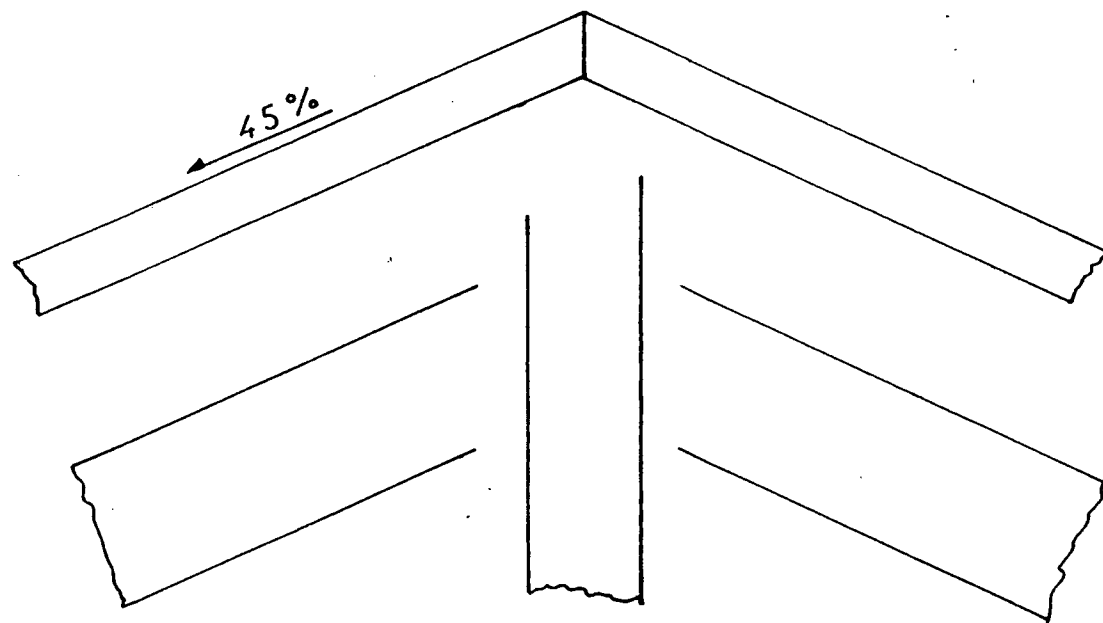
C.2.04

ON DONNE :

le descriptif (page2)
le croquis suivant
dimensions des bois :
faîtage 10 x 20 cm -
poinçon : 15 x 15 cm
arbalétrier : 10 x 20 cm
délardement du faîtage : 15 mm face aplomb

ON DEMANDE :

de positionner le faîtage et de déterminer la gargouille
de compléter l'assemblage du poinçon et de
l'arbalétrier avec la cotation de l'assemblage.



ECH: 1/10

ON EXIGE :

une solution technique adaptée et respectant les
règles, une bonne représentation graphique.

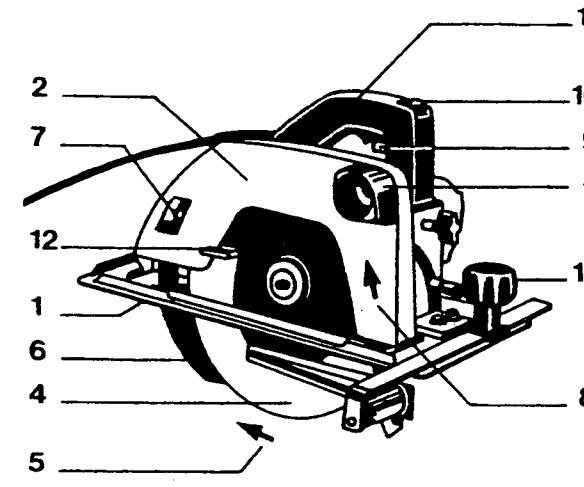
Q 8 : Sur 10 Points

C 3.03

C 2.01

ON DONNE :

le croquis ci-dessous



Pour la réalisation du délardement du faîtage, vous
disposez d'une scie circulaire portable.

ON DEMANDE :

le nom de l'organe repéré 6 sur le croquis

Nom de l'organe :

Rôle :

quel est son rôle ?

ON EXIGE :

une réponse pertinente.

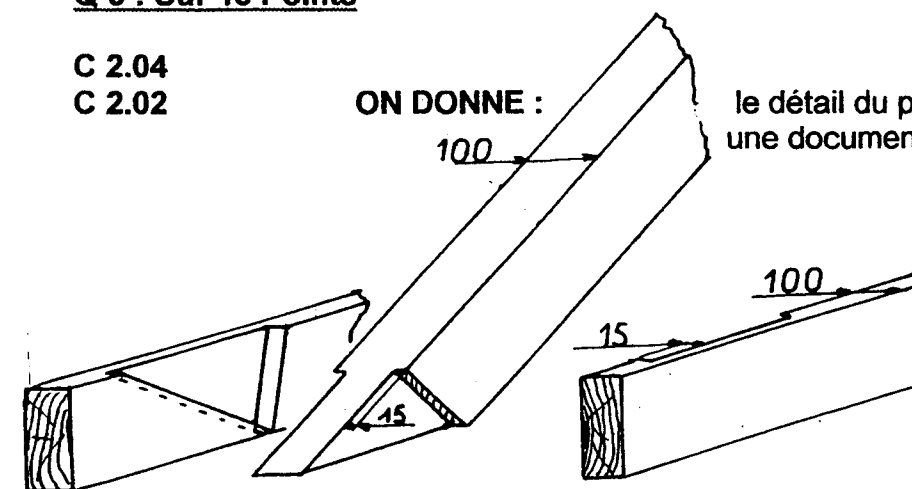
Q 9 : Sur 15 Points

C 2.04

C 2.02

ON DONNE :

le détail du pied de la ferme
une documentation (page2)



ON DEMANDE :

de calculer la longueur des
boulons nécessaire pour la
réalisation de l'assemblage
du pied de ferme.
(longueur de serrage et
longueur commerciale)

LONGUEUR DE SERRAGE:..... LONGUEUR COMMERCIALE:.....

ON EXIGE :

une dimension adaptée.

GROUPEMENT INTERACADEMIQUE II			BEP	Bois et Matériaux Associés		X
SECTEUR 8 - bâtiment			CAP	Charpente		X
SESSION 2003	Code	Forme	Durée	REALISATION, TECHNOLOGIE ET ARTS APPLIQUES		Coef. Feuille
Epreuve	EP1 B	ECRITE	4h	SUJET		10 4/8

Ne pas oublier de compléter la bande d'anonymat

Numéro
d'inscription
du candidat

N° :

Nom :

Prénom :

Ne rien inscrire
dans cette case



DESSIN V. G.

Q10 : Sur 55 Points

C.2.04

ON DONNE :

un plan (page) du cahier de réponses.
dimensions des chevrons : 6 x 8 cm
écartement : 0,50 m d'axe en axe
pente du toit : 45 %

ON DEMANDE :

de tracer le chevron d'emprunt A
de tracer la herse de la croupe A
de tracer le calpinage des empannons
de déterminer les coupes des empannons sur la herse

ON EXIGE :

un tracé précis et juste
une bonne représentation graphique

GROUPEMENT INTERACADEMIQUE II			BEP	Bois et Matériaux Associés		X
SECTEUR 8 - bâtiment			CAP	Charpente		X
SESSION 2003	Code	Forme	Durée	REALISATION, TECHNOLOGIE ET ARTS APPLIQUES		Coef. Feuille
Epreuve	EP1 B	ECRITE	4h	SUJET		10 5/8

Ne pas oublier de compléter la bande d'anonymat

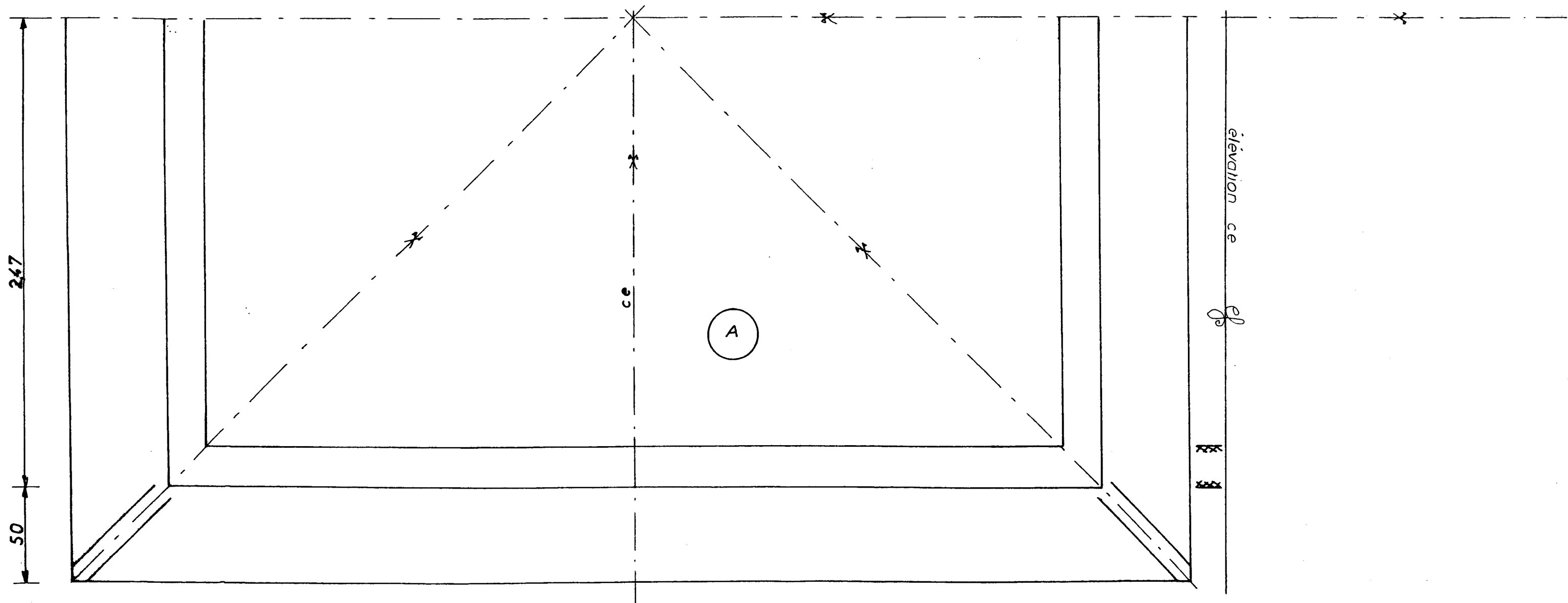
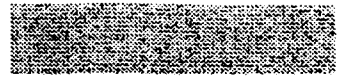
Numéro
d'inscription
du candidat

N° :

Nom :

Prénom :

Ne rien inscrire
dans cette case



ECH 1/20

GROUPEMENT INTERACADEMIQUE II			BEP	Bois et Matériaux Associés		X
SECTEUR 8 - bâtiment			CAP	Charpente		X
SESSION 2003	Code	Forme	Durée	REALISATION, TECHNOLOGIE ET ARTS APPLIQUES		Coef. Feuille
Epreuve	EP1 B	ECRITE	4h	SUJET		10 6/8

ART APPLIQUE

Q11 : 40 points

On donne : le plan du rez-de-chaussée (page 6)
le plan de coupe AB (page 8)
des exemples de claustra et de diverses structures
(bois, béton, terre cuite) (page 10)

On demande :

BARÈME: 08 pts Respect des consignes (vue de face, 50% de vide, etc...)
16 pts Utilisation pertinente des documents.
Qualité de l'organisation (effet décoratif)
08 pts Faisabilité.
08 pts Maîtrise graphique.

TOTAL: 40 pts

Un projet de claustra (cloison ajourée : voir exemple page 10 du dossier technique) occupant la partie supérieure de la cloison séparant le coin repas du séjour. (Voir plan de rez-de-chaussée et coupe AB pages 6 et 8). La partie basse est réservée aux meubles bas de rangement.

Le claustra sera constitué de pièces de bois de sections diverses qui seront combinées et assemblées pour obtenir un effet décoratif. Vous jouerez sur les notions plastiques de symétrie, dissymétrie, équilibre, déséquilibre, rythmes...

Vous pouvez vous inspirer (sans les copier) des différents exemples de structures (qui ne sont pas tous des claustras) , qui vous sont proposés dans le dossier technique (page 10).

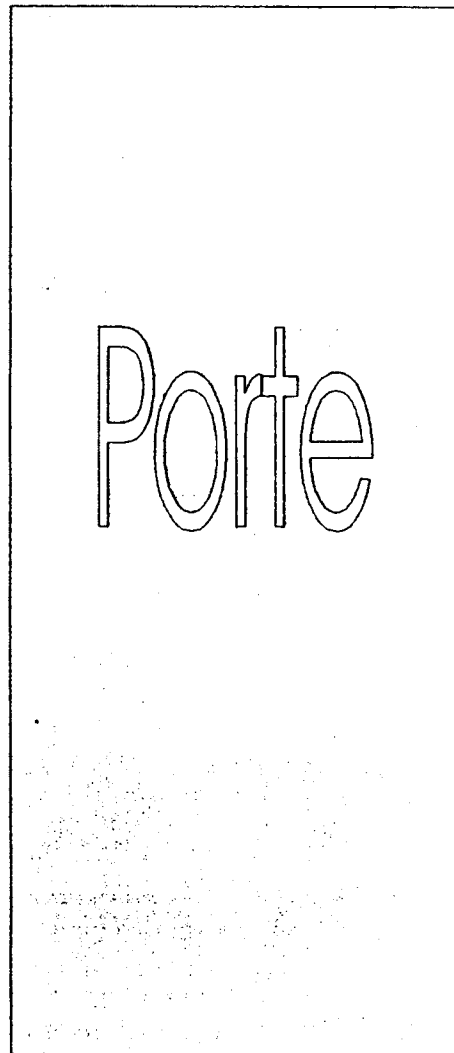
Votre projet (en vue de face) prendra place dans le rectangle pré-imprimé (page 8) .Le pourcentage du vide devra représenter au minimum 50% de la surface totale.

Réalisation au crayon ou feutre noir à pointe fine.

GROUPEMENT INTERACADEMIQUE II			BEP	Bois et Matériaux Associés		X
SECTEUR 8 - bâtiment			CAP	Charpente		X
SESSION 2003	Code	Forme	Durée	REALISATION, TECHNOLOGIE ET ARTS APPLIQUES	Coeff.	Feuille
Epreuve	EP1 B	ECRITE	4h	SUJET	10	7/8

Echelle : 1/15

Claustra ↓



± 0,00

GROUPEMENT INTERACADEMIQUE II			BEP	Bois et Matériaux Associés		X
SECTEUR 8 - batiment			CAP	Charpente		X
SESSION 2003	Code	Forme	Durée	REALISATION, TECHNOLOGIE ET ARTS APPLIQUES		Coeff. Feuille
Epreuve	EP1 B	ECRITE	4h	SUJET		10 8/8