

Session juin

**BEP** BOIS DOMINANTE  
CHARPENTE

**EP2**

Analyse d'un dossier  
et  
Rédaction d'un mode opératoire

DOSSIER TECHNIQUE

**IMPORTANT:**

*Avant de formuler une réponse, analysez avec toute l'attention voulue les documents.  
Soignez la présentation, et utilisez le temps alloué.  
Ce dossier sera récupéré en TOTALITÉ en fin d'épreuve*

GROUPEMENT INTERACADEMIQUE 2			BEP	Bois et Matériaux Associés		x
Secteur 8 - Bâtiment			Option	Charpente		x
SESSION 2003	Code	Forme	Durée	<b>ANALYSE D'UN DOSSIER ET RÉDACTION D'UN MODE OPÉRATOIRE</b>	Coeff	Feuille
Épreuve	EP 2	Écrite	4 h	DOSSIER TECHNIQUE	6	1/9

## DESCRIPTIF

### LOT CHARPENTE.

La charpente sera constituée de fermes, de pannes, de sablières, de chevrons. Elle sera exécutée en sapin de pays de 2ème catégorie, traité (certificat de traitement à fournir). Les assemblages des pieds de fermes seront à double moisement de 15 mm et maintenus avec des boulons de charpente de 16 mm de diamètre.

Les arbalétriers sont assemblés dans les poinçons à tenons et mortaises de 40 mm d'épaisseur et renforcés par un embrèvement de 30 mm. Les faitages seront assemblés en gargouille dans les poinçons et cloués. Des liens de faitage assureront le contreventement, ils seront assemblés à tenons et mortaises chevillés.

Les planches de rives seront en sapin du nord. Le lambris, choix B, sera posé en saillie de toiture. Tous les bois apparents (pannes, faitage, poteaux) seront rabotés.

### LOT SOLIVAGE.

Le solivage est apparent sur le séjour, le salon, la cuisine (préparation repas). Le solivage sera assemblé et composé de solives en sapin de pays rabotées de 1ère catégorie. Les solives seront assemblées dans l'entrait porteur par un assemblage à paume de 3 cms.

Les chevêtres seront assemblés de la même manière.

Le solivage du bureau sera composé de solives en sapin de pays brut et posé dans le sens de la longueur.

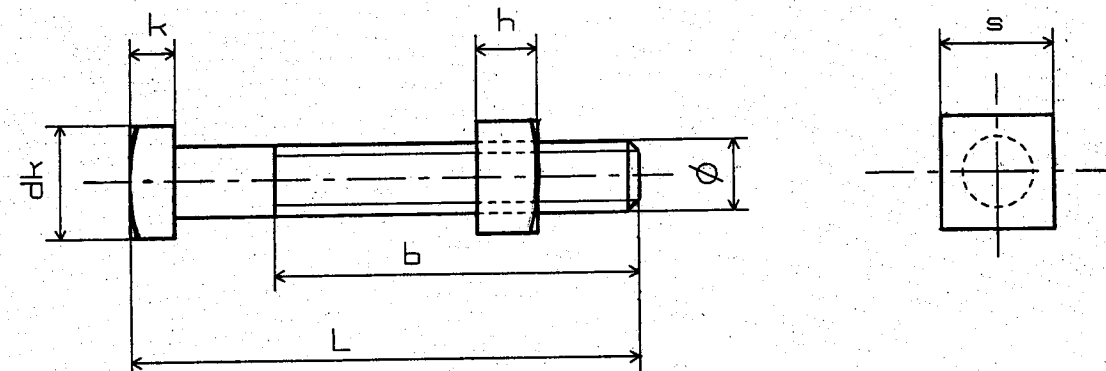
### LOT PARQUET.

Le parquet sera exécuté en chêne. Les lames auront une largeur de 70 mm pour une longueur de 2 m. Il sera posé sur les solives à joint de pierre.

## BOULON DE CHARPENTE

( tête et écrou carrés )

- Famille : Ø685
- Désignation : Boulon de charpente
- Finition : Zinguée blanc

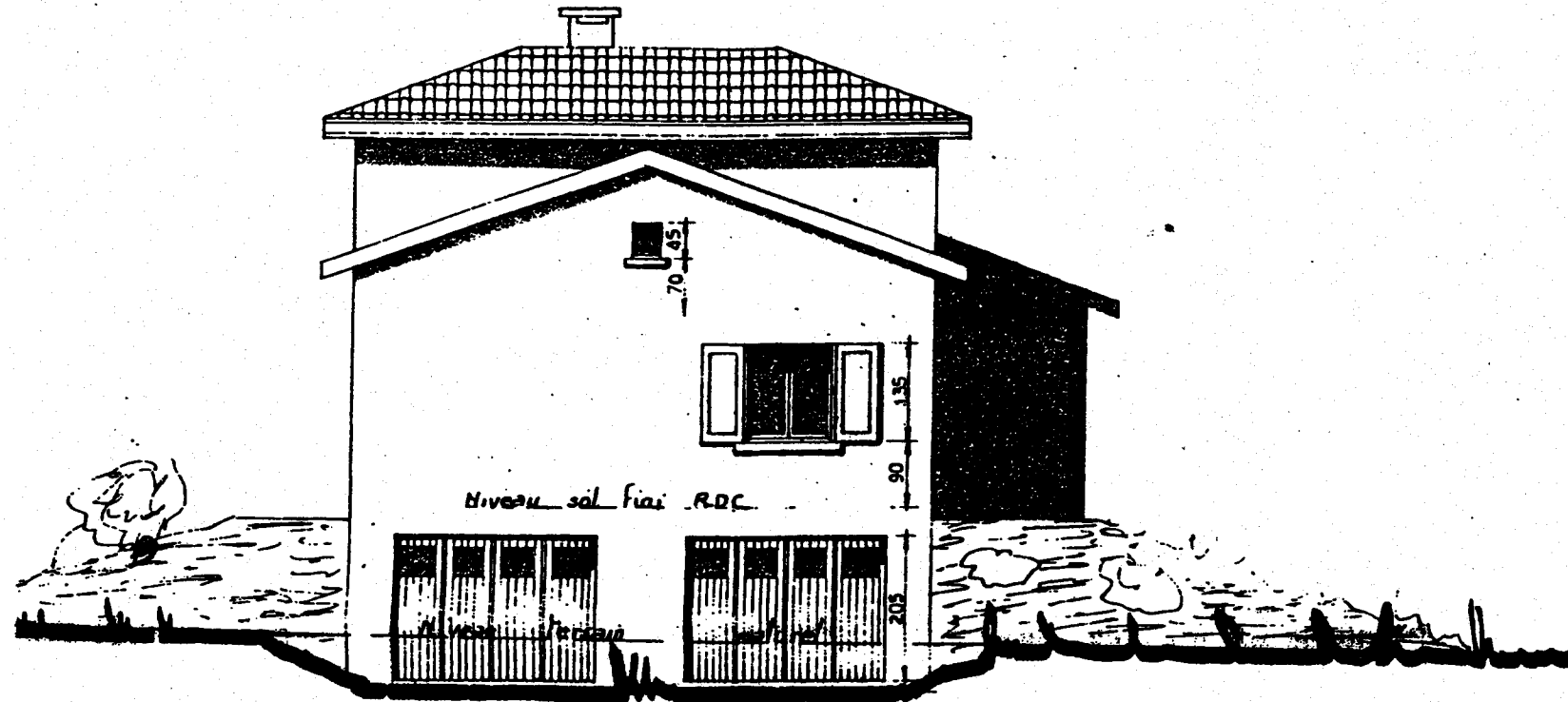


φ \ L	230	250	300	350	400	500
14	●	●	●			
16	●	●	●	●	●	
18			●	●	●	●

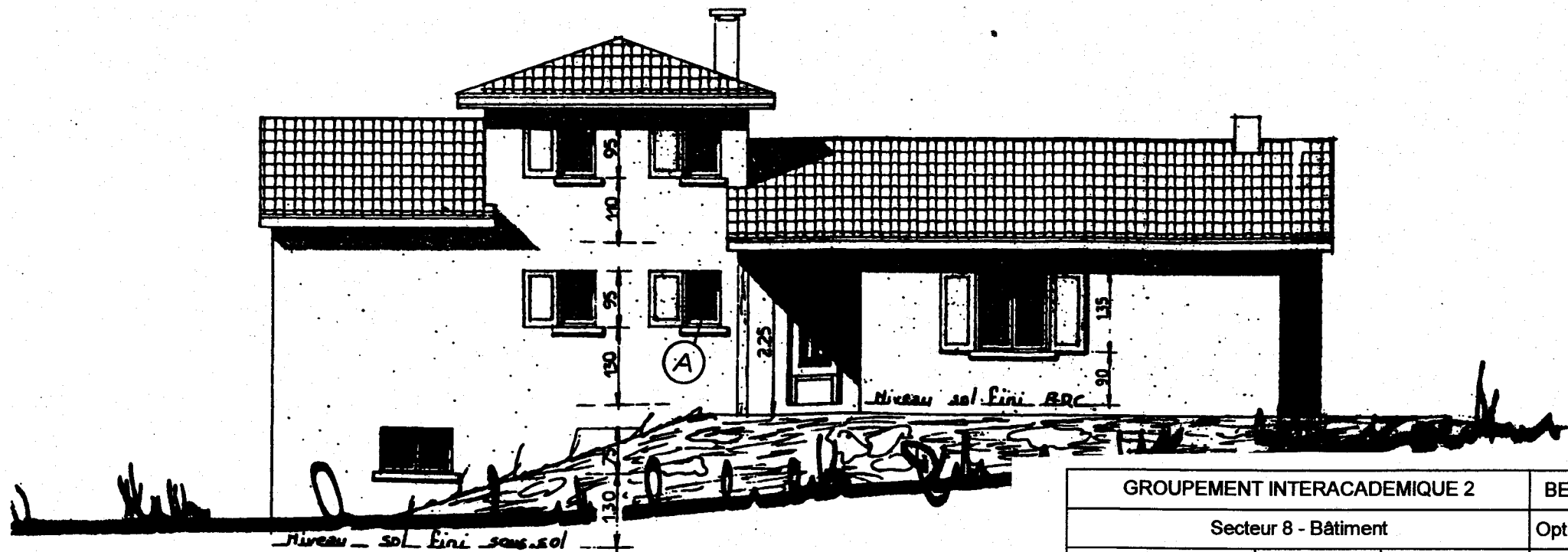
φ	Ø 14	Ø 16	Ø 18
Pos	200	200	250
b	58	48	52
dk	23	29	31
k	10	12	13
h	11	13	15
s	22	24	27

GROUPEMENT INTERACADEMIQUE 2			BEP	Bois et Matériaux Associés		x
Secteur 8 - Bâtiment			Option	Charpente		x
SESSION 2003	Code	Forme	Durée	ANALYSE D'UN DOSSIER ET REDACTION D'UN MODE OPERATOIRE		Coeff
Epreuve	EP 2	Écrite	4 h	DOSSIER TECHNIQUE		6
						2/9

# FACADE NORD-EST

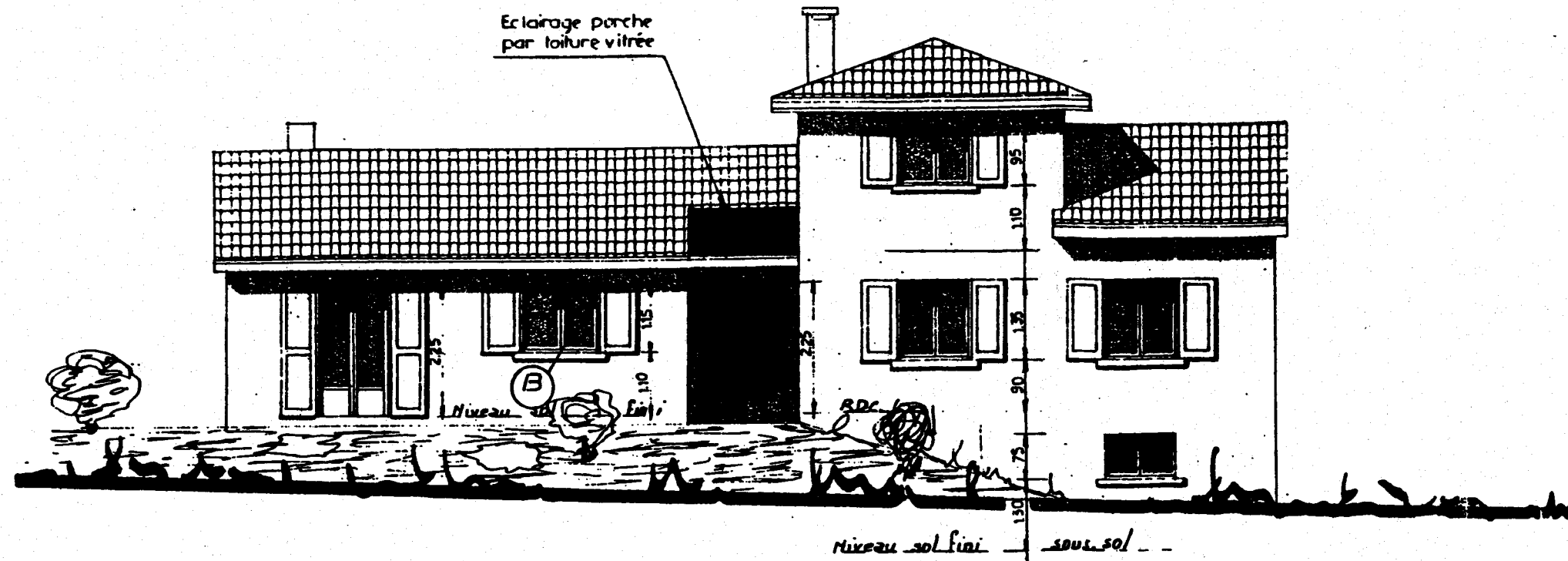


# FACADE NORD-OUEST

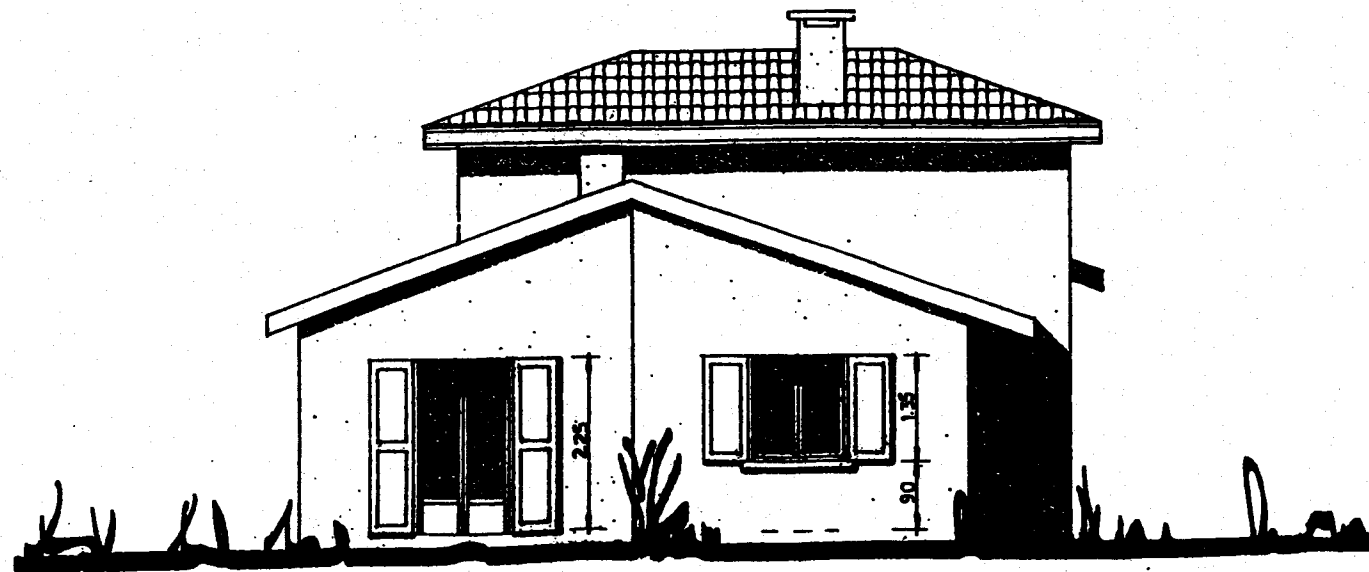


GROUPEMENT INTERACADEMIQUE 2			BEP	Bois et Matériaux Associés		x
Secteur 8 - Bâtiment			Option	Charpente		x
SESSION 2003	Code	Forme	Durée	ANALYSE D'UN DOSSIER ET REDACTION D'UN MODE OPERATOIRE		Coeff Feuille
Epreuve	E P 2	Écrite	4 h	DOSSIER TECHNIQUE		6 3/9

# FACADE SUD-EST

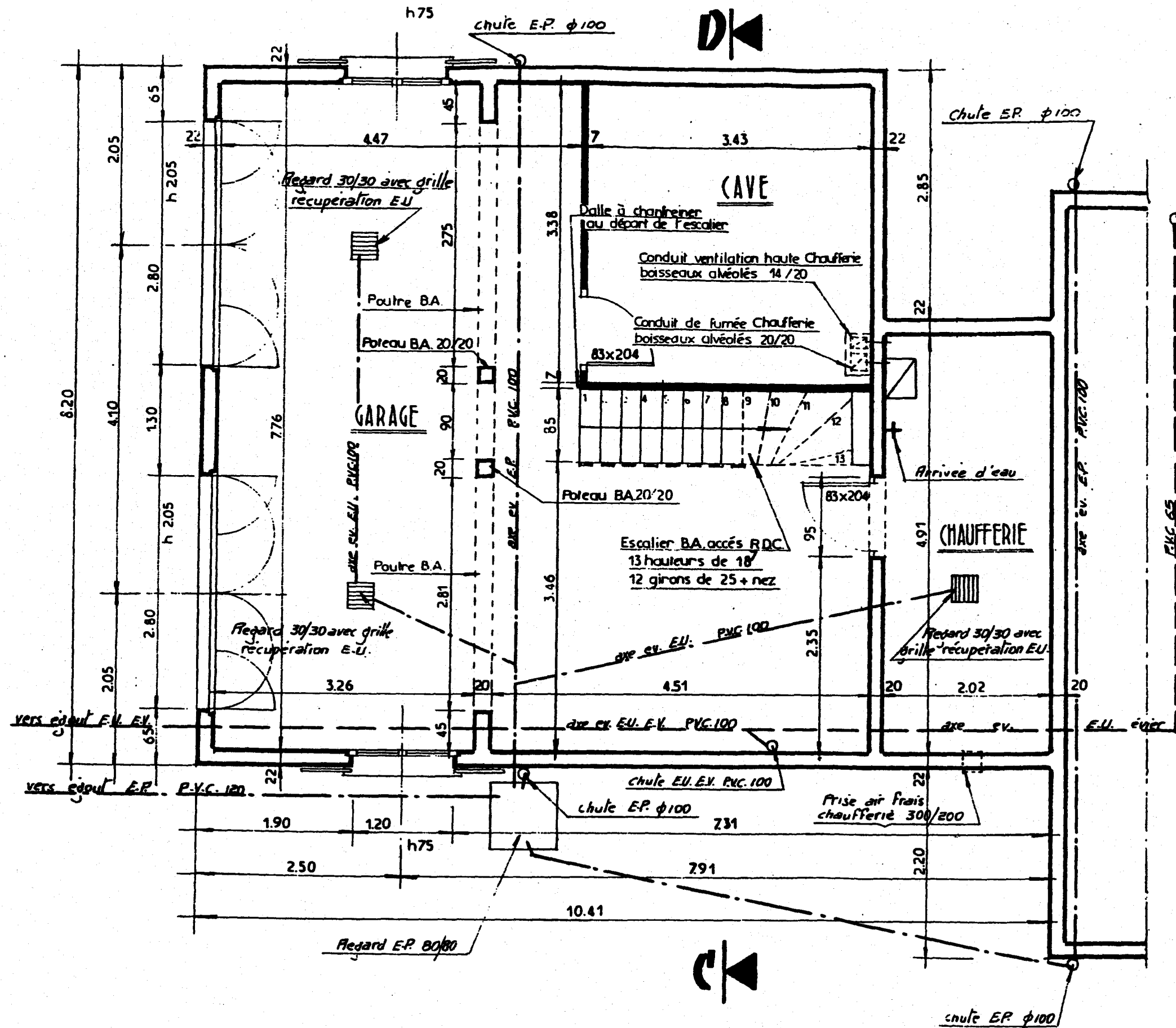


# FACADE SUD-OUEST

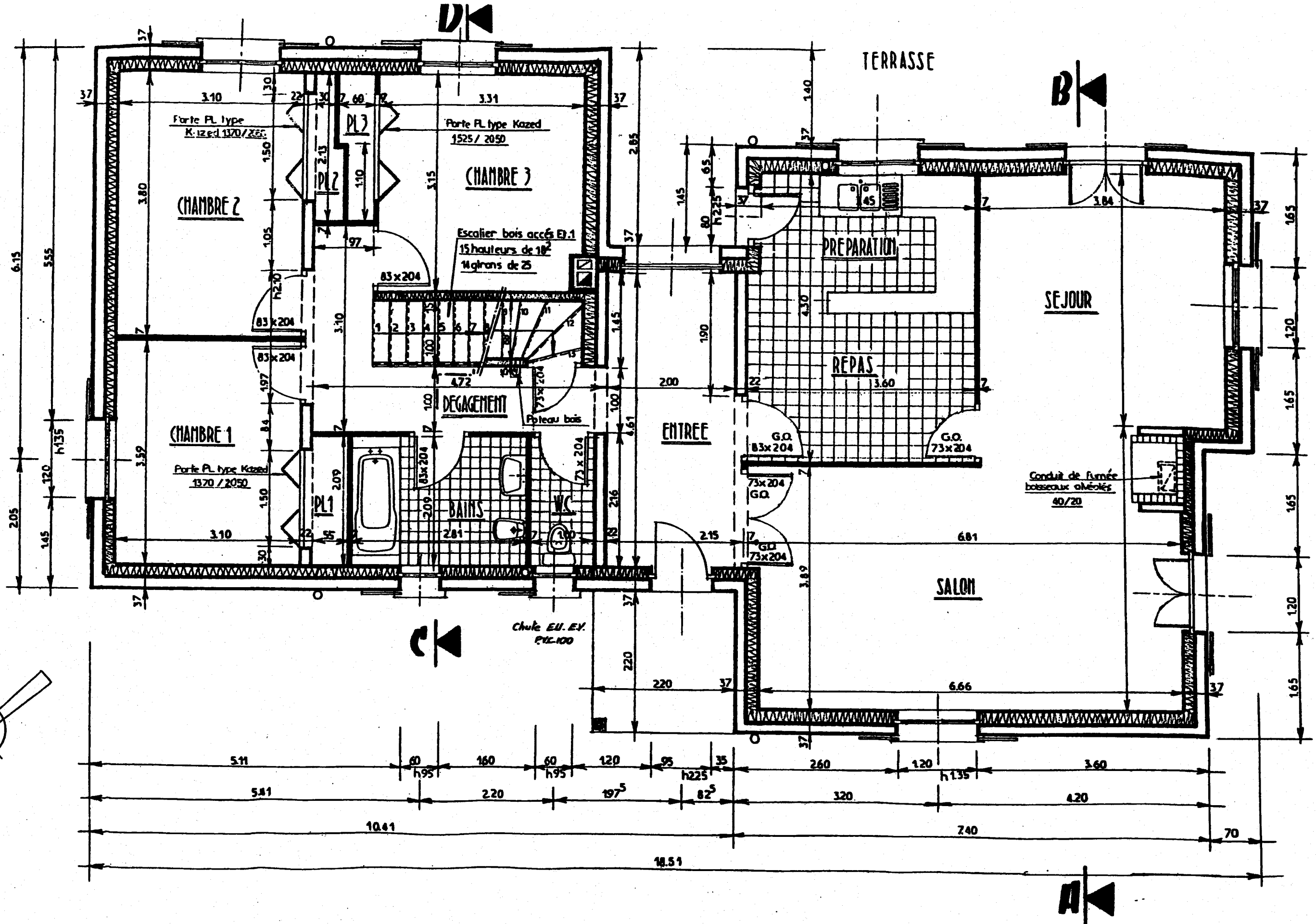


GROUPEMENT INTERACADEMIQUE 2			BEP	Bois et Matériaux Associés		x
Secteur 8 - Bâtiment			Option	Charpente		x
SESSION 2003	Code	Forme	Durée	ANALYSE D'UN DOSSIER ET REDACTION D'UN MODE OPERATOIRE		Coeff Feuille
Epreuve	E P 2	Écrite	4 h	DOSSIER TECHNIQUE		6 4/9

# SOUS - SOL



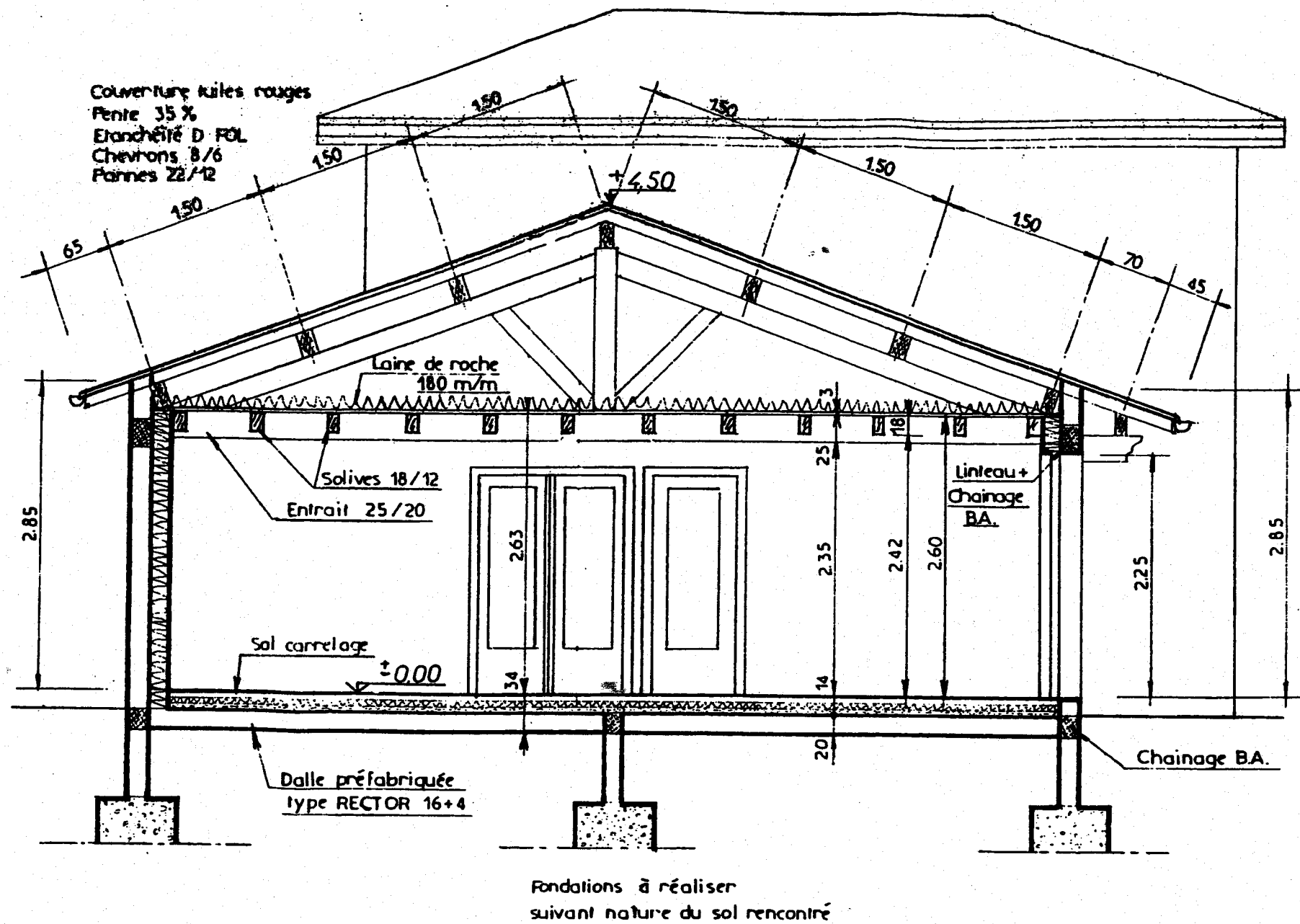
GROUPEMENT INTERACADEMIQUE 2			BEP	Bois et Matériaux Associés		x
Secteur 8 - Bâtiment			Option	Charpente		x
SESSION 2003	Code	Forme	Durée	ANALYSE D'UN DOSSIER ET REDACTION D'UN MODE OPERATOIRE		Coeff Feuille
Epreuve	EP 2	Écrite	4 h	DOSSIER TECHNIQUE		6 5/9



# REZ - DE - CHAUSSEE

GROUPEMENT INTERACADEMIQUE 2			BEP	Bois et Matériaux Associés	x	
Secteur 8 - Bâtiment			Option	Charpente	x	
SESSION 2003	Code	Forme	Durée	ANALYSE D'UN DOSSIER ET REDACTION D'UN MODE OPERATOIRE	Coeff	
Epreuve	E P 2	Écrite	4 h	DOSSIER TECHNIQUE	6	
					Feuille	6/9

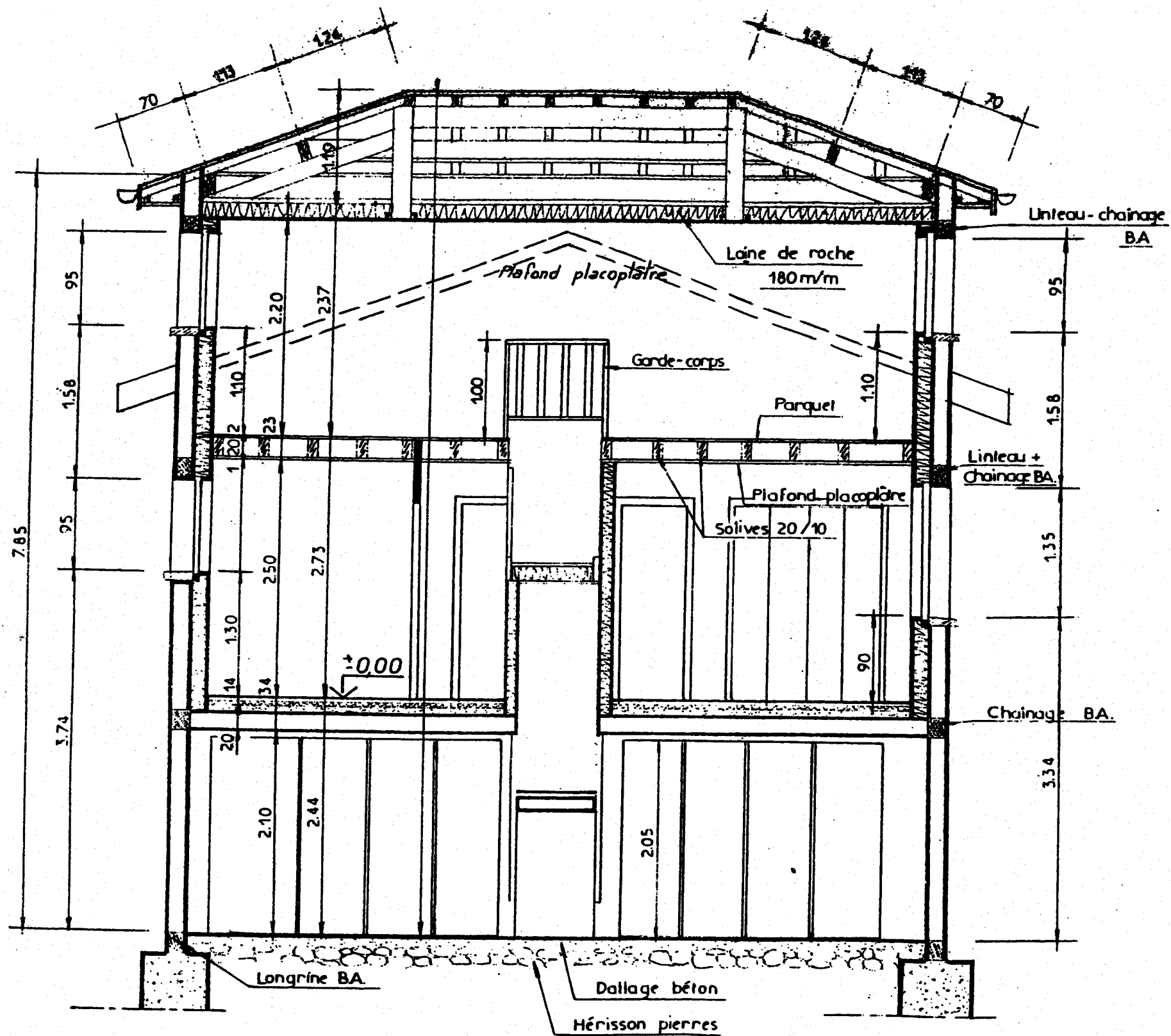




## COUPE A B

GROUPEMENT INTERACADEMIQUE 2			BEP	Bois et Matériaux Associés		x
Secteur 8 - Bâtiment			Option	Charpente		x
SESSION 2003	Code	Forme	Durée	ANALYSE D'UN DOSSIER ET REDACTION D'UN MODE OPERATOIRE		Coeff
Epreuve	EP 2	Écrite	4 h	DOSSIER TECHNIQUE		6
						8/9





## COUPE C D

Fondations à réaliser suivant nature du sol rencontré

GROUPEMENT INTERACADEMIQUE 2			BEP	Bois et Matériaux Associés		x
Secteur 8 - Bâtiment			Option	Charpente		x
SESSION 2003	Code	Forme	Durée	ANALYSE D'UN DOSSIER ET REDACTION D'UN MODE OPERATOIRE		Coeff Feuille
Epreuve	EP 2	Écrite	4 h	DOSSIER TECHNIQUE		6 9/9