

Ne pas oublier de compléter la bande d'anonymat

Numéro
D'inscription N° :
Du candidat

Nom :

Prénom :

Ne rien inscrire
dans cette case

session septembre.

C
A
H
-
I
E
R

T
E
C
H
N
I
Q
U
E

BEP

BOIS ET MATERIAUX ASSOCIES - OPTION CHARPENTE

EP 2

GROUPEMENT INTERACADEMIQUE II			BEP	Bois et Matériaux Associés		X
SECTEUR 8 - bâtiment			CAP	Charpente		
SESSION 2003	Code	Forme	Durée	ANALYSE D'UN DOSSIER ET REDACTION D'UN MODE OPERATOIRE	Coeff.	Feuille
Epreuve	EP2	Ecrite	4h	DOSSIER TECHNIQUE	6	0/10

EXTRAIT DU DESCRIPTIF

LOT MACONNERIE.

-tous les murs seront réalisés en B.B.M. (parpaings) creux de 20 cm. Ils recevront un enduit extérieur réalisé au mortier de 2 cm d'épaisseur.

-prévoir des planelles en béton de 5 cm en about des planchers.

LOT PLATRERIE – ISOLATION.

-les cloisons de distribution seront réalisées en "carrobric" de 7 cm d'épaisseur.

-les cloisons de doublages seront en "carrobric" de 5 cm d'épaisseur. Isolation par laine de roche de 10 cm collée contre les murs.

-les murs de refends recevront un enduit au plâtre sur chaque face de 1 cm.

LOT CHARPENTE.

La charpente sera constituée de fermes, de pannes, de sablières, de chevrons. Elle sera exécutée en sapin de pays de 2^{ème} catégorie, traité (certificat de traitement à fournir). Les assemblages de pieds de fermes seront à double moisement de 15 mm et maintenus avec des boulons de charpente de 16 mm de diamètre.

Les arbalétriers sont assemblés dans les poinçons à tenons et mortaises de 40 mm d'épaisseur et renforcés par un embrèvement de 30 mm. Les faitages seront assemblés en gargouille dans les poinçons et cloués. Des liens de faitage assureront le contreventement, ils seront assemblés à tenons et mortaises chevillés.

Les planches de rives seront en sapin du nord. Le lambris, choix B, sera posé en saillie de toiture. Tous les bois apparents (pannes, faitages, poteaux) seront rabotés.

LOT SOLIVAGE.

Le solivage est apparent sur le séjour, le salon, la cuisine (préparation repas). Le solivage sera assemblé et composé de solives en sapin de pays rabotées de 1^{ère} catégorie.

Dimension des solives :

-sur salon, séjour, repas et entrée : 120 mm x 180 mm fini entraxe maximum des solives : 600 mm.

-sur chambre 3, dégagement, bains et W.C. : 100 mm x 200 mm fini entraxe maximum des solives 600 mm.

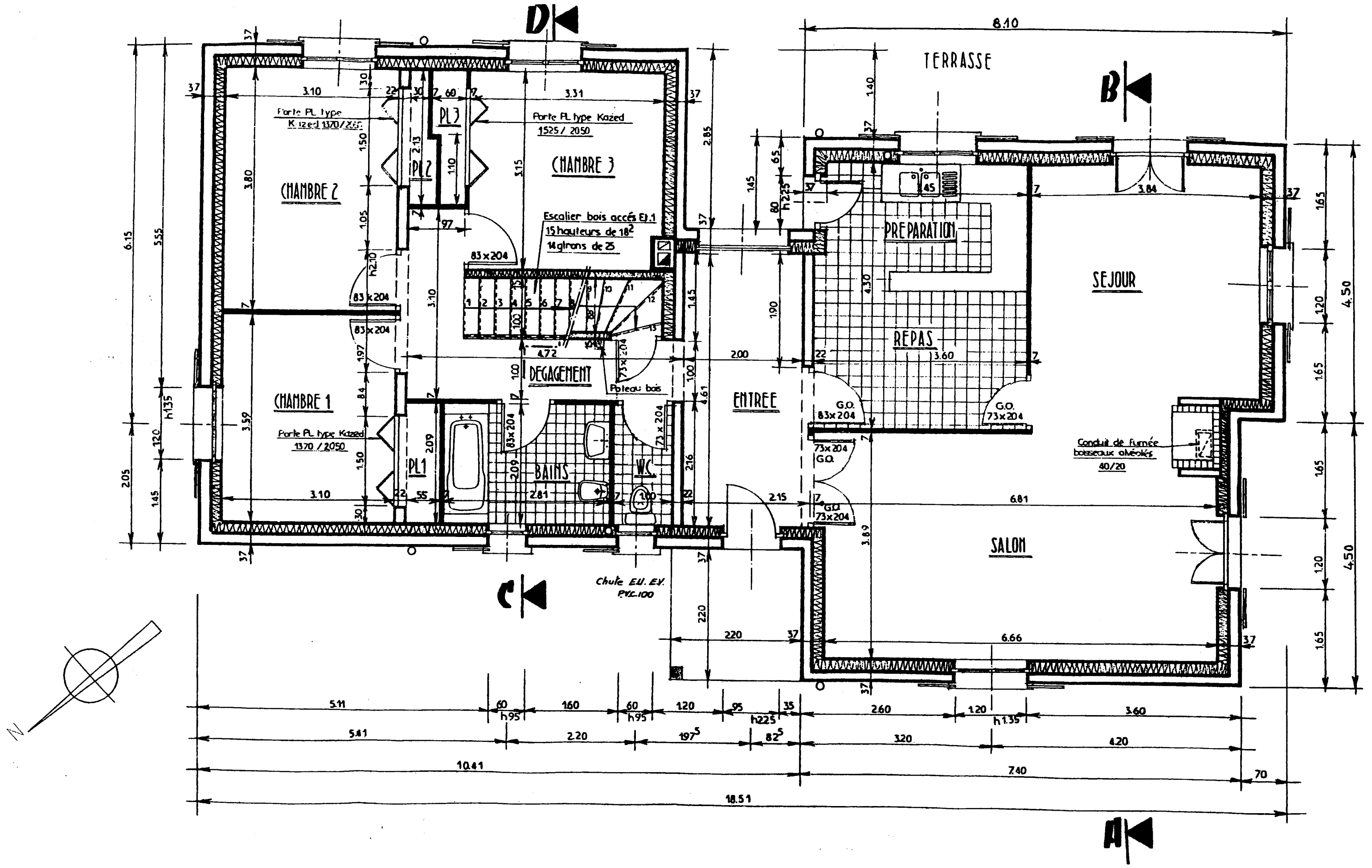
-les solives porteront sur les murs (laisser 1 cm de jeu contre la planelle en béton).

-les solives seront assemblées dans l'entrait porteur par un assemblage à paume de 30 mm.

-placer une solive de part et d'autre de la cloison séparant le coin repas du salon.

Les chevêtres seront assemblés de la même manière.

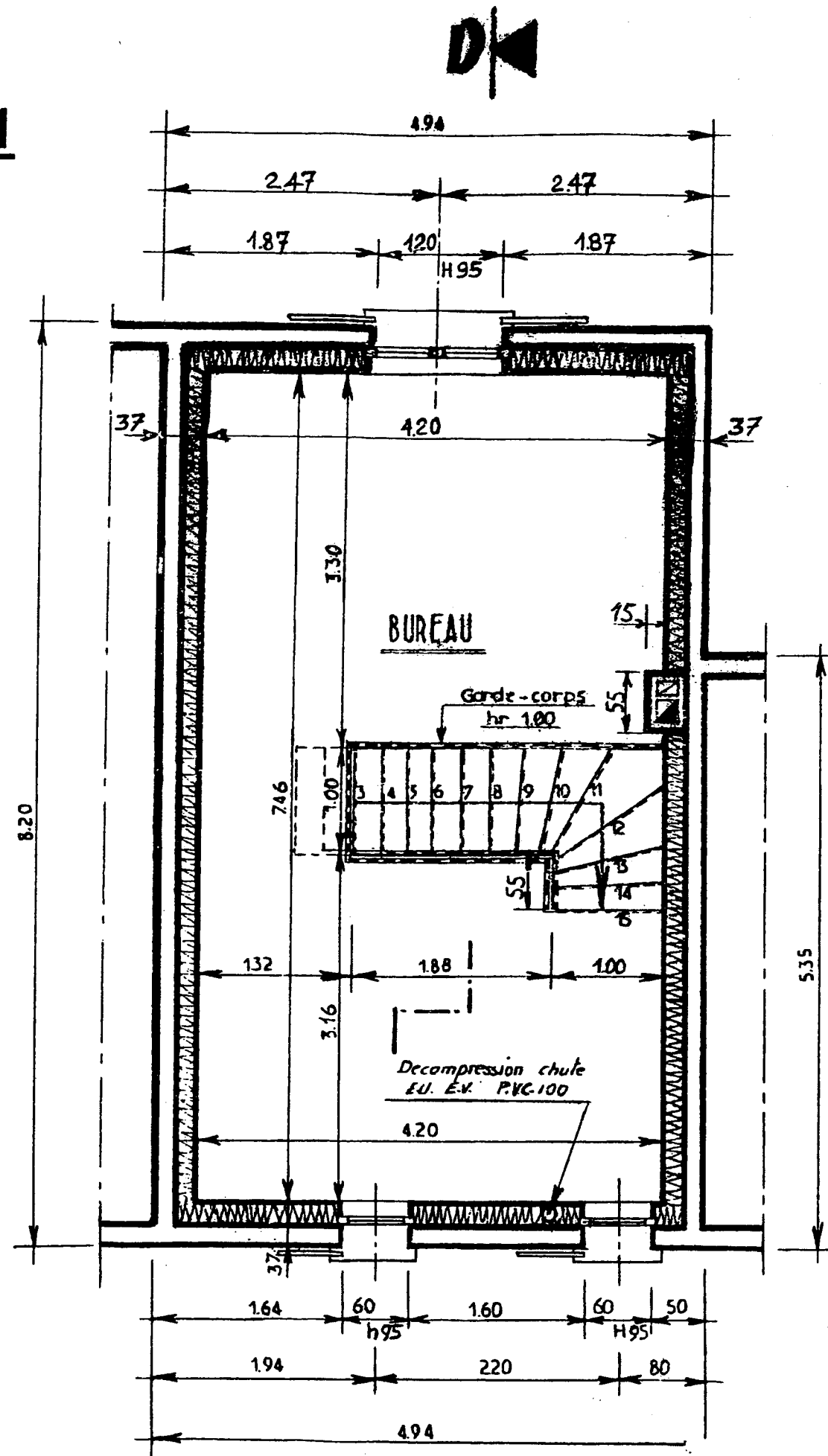
GROUPEMENT INTERACADEMIQUE II			BEP	Bois et Matériaux Associés		X		
SESSION 2003			Code	Forme	Durée	ANALYSE D'UN DOSSIER ET REDACTION D'UN MODE OPERATOIRE	Coef.	Feuille
Epreuve			EP2	Ecrite	4h	DOSSIER TECHNIQUE	6	1/10



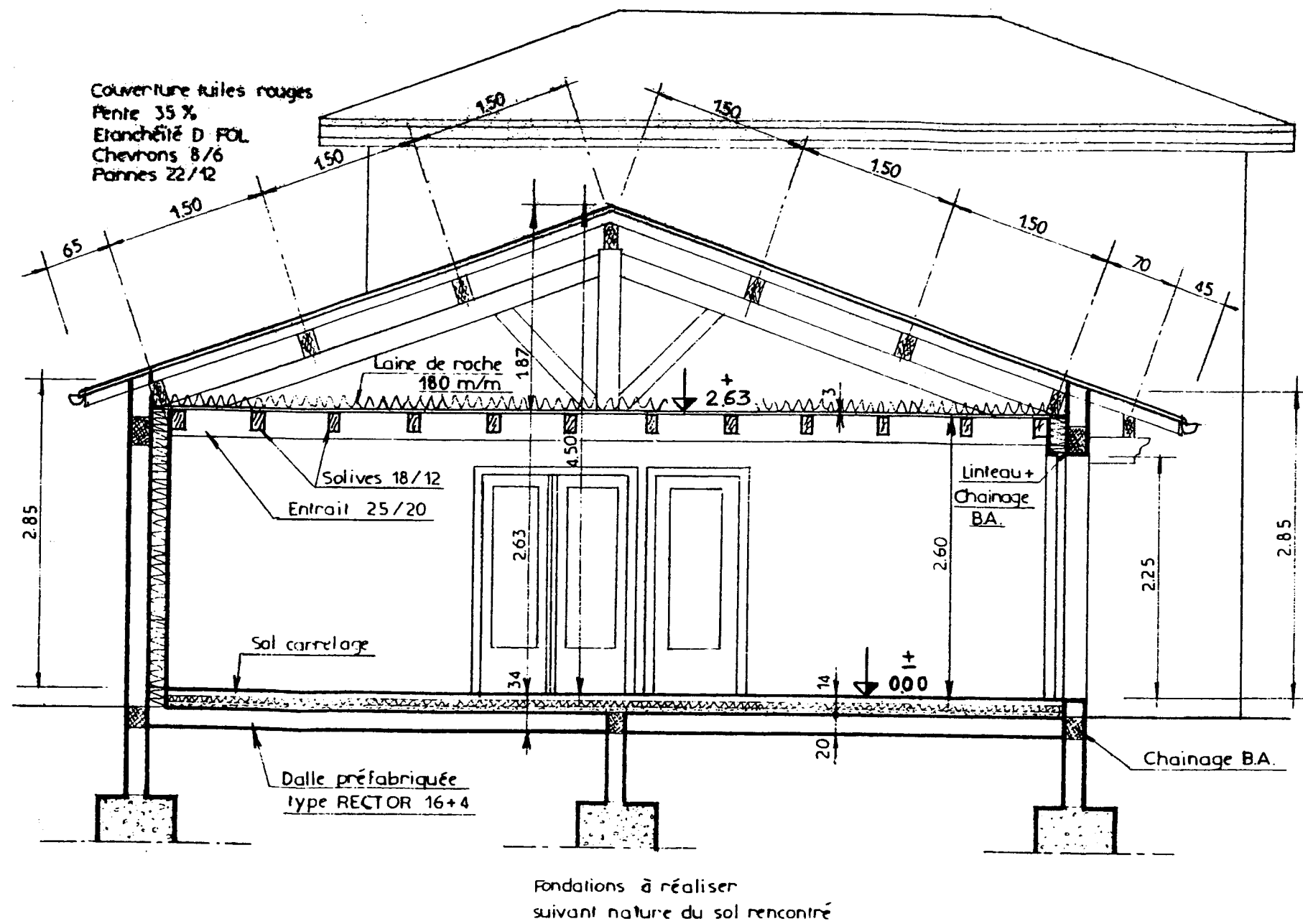
REZ - DE - CHAUSSEE

GROUPEMENT INTERACADEMIQUE II			BEP	Bois et Matériaux Associés		X
SECTEUR 8 - bâtiment			CAP	Charpente		
SESSION 2003	Code	Forme	Durée	ANALYSE D'UN DOSSIER ET REDACTION D'UN MODE OPERATOIRE		Coef.
Epreuve	EP2	Ecrite	4h	DOSSIER TECHNIQUE		6
						Feuille 3/10

ETAGE 1

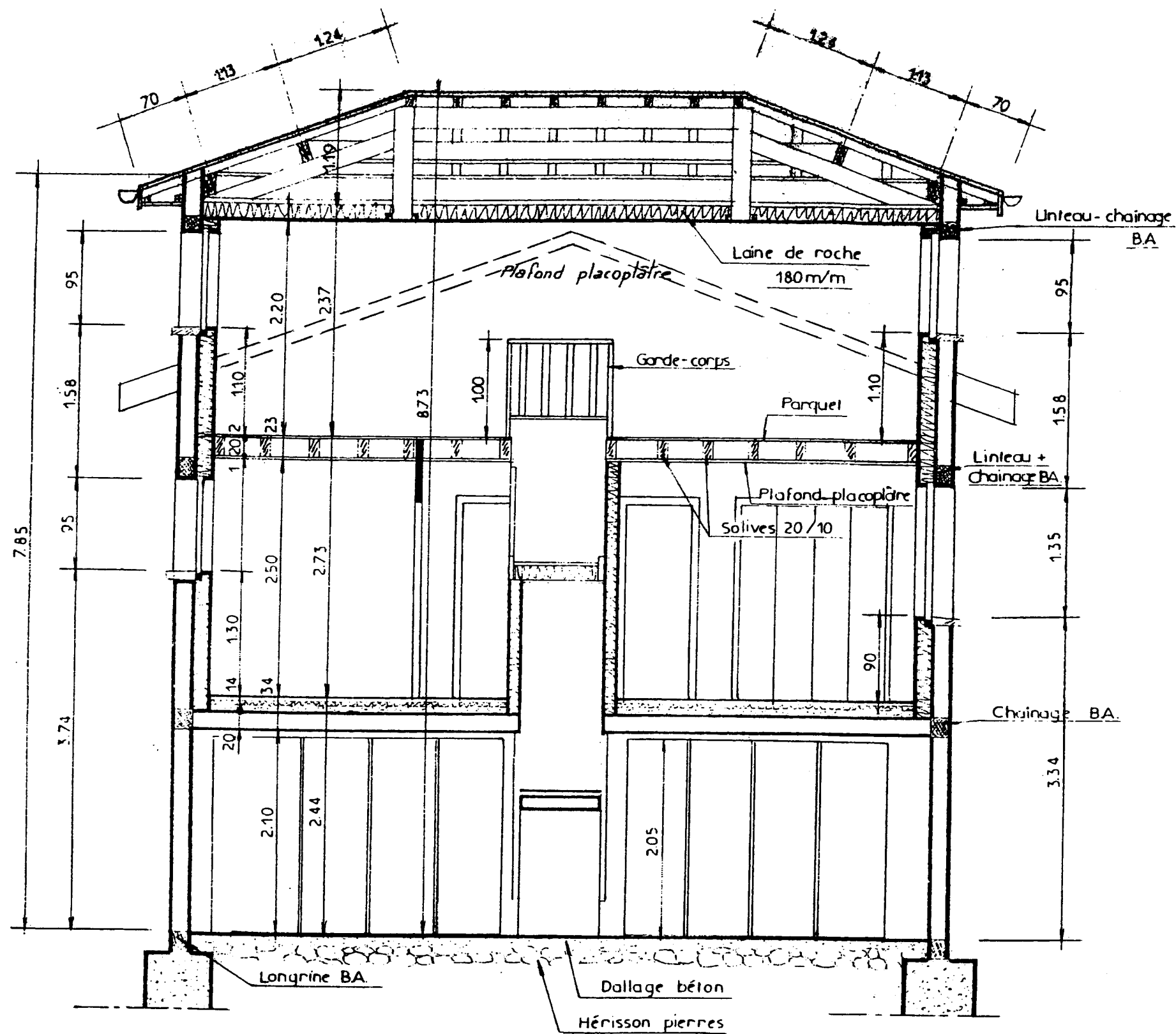


GROUPEMENT INTERACADEMIQUE II			BEP	Bois et Matériaux Associés		X
SECTEUR 8 - bâtiment			CAP	Charpente		
SESSION 2003	Code	Forme	Durée	ANALYSE D'UN DOSSIER ET REDACTION D'UN MODE OPERATOIRE		Coef. Feuille
Epreuve	EP2	Ecrite	4h	DOSSIER TECHNIQUE		6 4/10



COUPE A B

GROUPEMENT INTERACADEMIQUE II			BEP	Bois et Matériaux Associés		X
SECTEUR 8 - bâtiment			CAP	Charpente		
SESSION 2003	Code	Forme	Durée	ANALYSE D'UN DOSSIER ET REDACTION D'UN MODE OPERATOIRE		Coef. Feuille
Epreuve	EP2	Ecrite	4h	DOSSIER TECHNIQUE		6 5/10

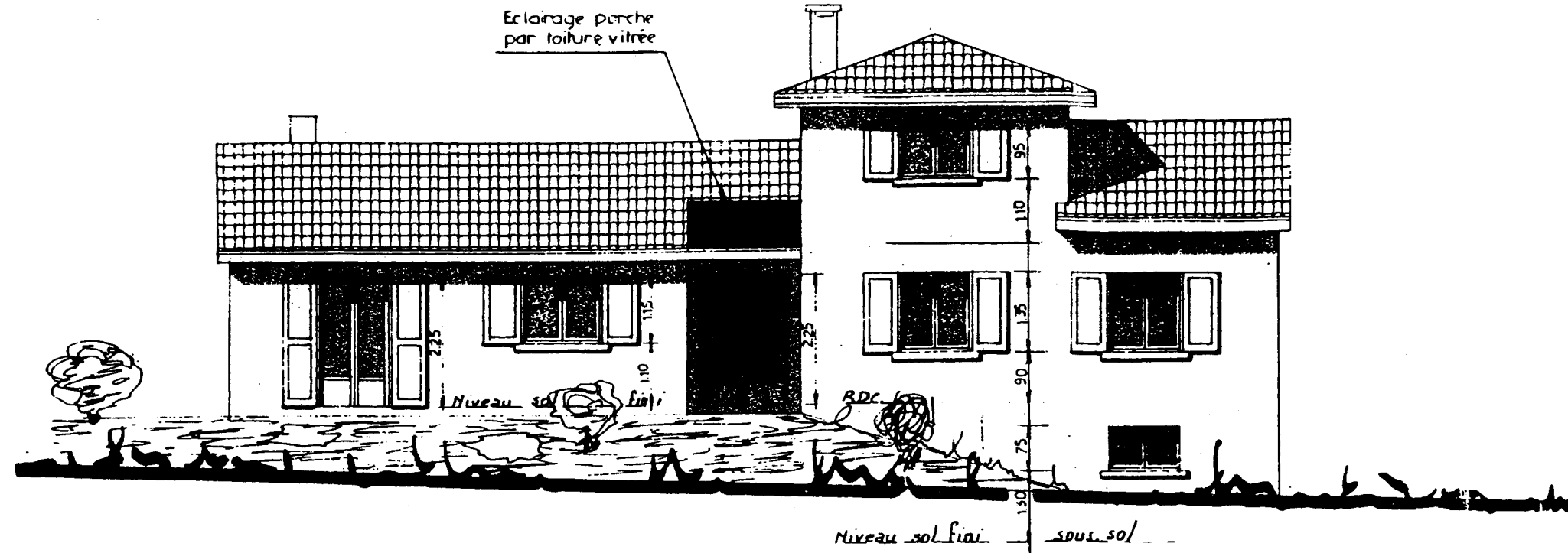


COUPE C D

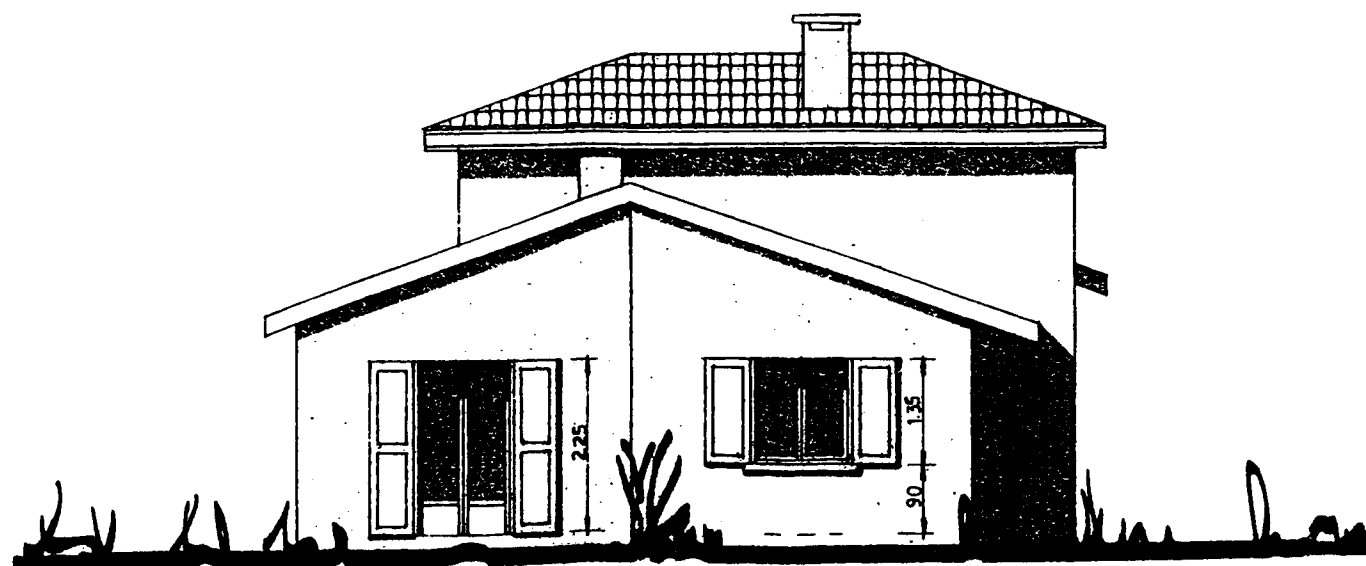
Fondations à réaliser suivant nature du sol rencontré

GROUPEMENT INTERACADEMIQUE II			BEP	Bois et Matériaux Associés		X
SECTEUR 8 - bâtiment			CAP	Charpente		
SESSION 2003	Code	Forme	Durée	ANALYSE D'UN DOSSIER ET REDACTION D'UN MODE OPERATOIRE		Coef. Feuille
Epreuve	EP2	Ecrite	4h	DOSSIER TECHNIQUE		6 6/10

FACADE SUD-EST

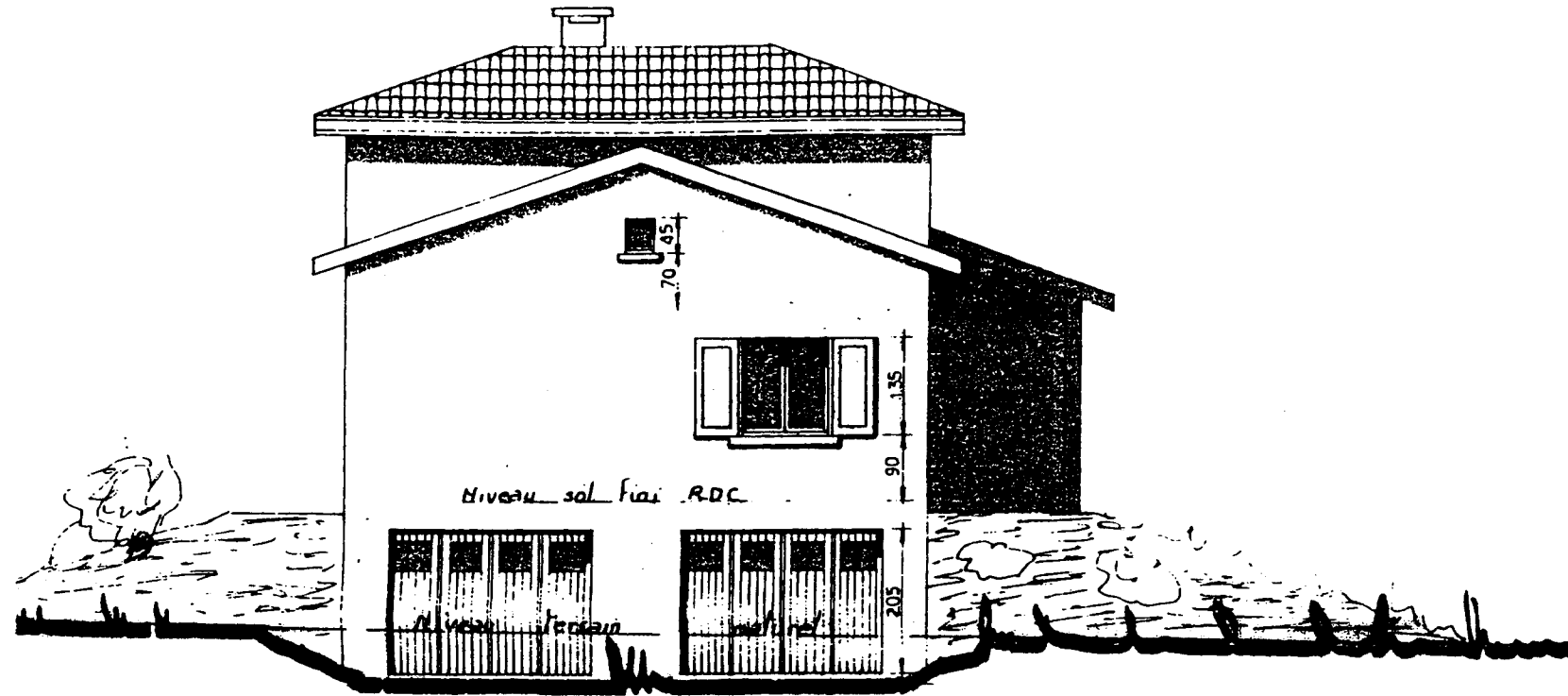


FACADE SUD-OUEST



GROUPEMENT INTERACADEMIQUE II			BEP	Bois et Matériaux Associés		X
SECTEUR 8 - bâtiment			CAP	Charpente		
SESSION 2003	Code	Forme	Durée	ANALYSE D'UN DOSSIER ET REDACTION D'UN MODE OPERATOIRE		Coef. Feuille
Epreuve	EP2	Ecrité	4h	DOSSIER TECHNIQUE		6 7/10

FACADE NORD-EST



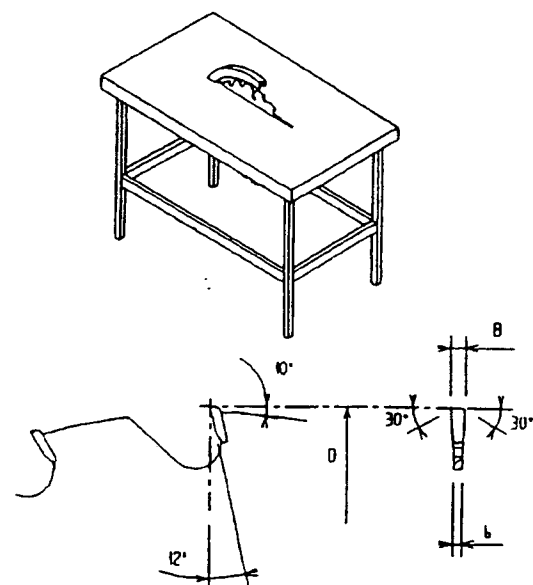
FACADE NORD-OUEST



GROUPEMENT INTERACADEMIQUE II			BEP	Bois et Matériaux Associés		X
SECTEUR 8 - bâtiment			CAP	Charpente		
SESSION 2003	Code	Forme	Durée	ANALYSE D'UN DOSSIER ET REDACTION D'UN MODE OPERATOIRE		Coef. Feuille
Epreuve	EP2	Ecrite	4h	DOSSIER TECHNIQUE		6 8/10

Lames de scie de débit pour chantier

proline 1-01.470



Exécution :

- denture plate chanfreinée
- dents carbure LEUCODUR
- avec éléments de refroidissement

Utilisation :

- Coupe de débit en long et en travers dans :
- bois tendre, sec et humide
 - bois dur, sec et humide
 - bois exotique
 - panneaux fibres tendres et panneaux particules bruts
 - plaques de coffrage

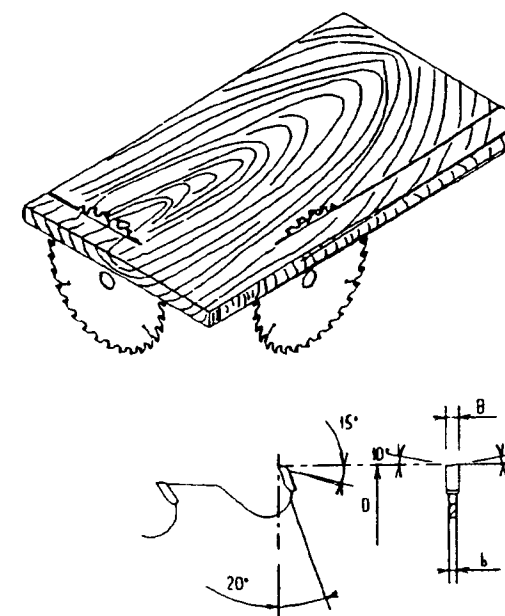
Qualité de coupe : débit

Application :

- scie de chantier
- scie à table
- scie électro-portative

Lames de scie pour le débit et la mise à format

topline 1-02.321



Exécution :

- denture alternée
- dents carbure LEUCODUR
- trait de scie réduit

Utilisation :

- Pour le débit et la mise à format en long et en travers dans :
- bois tendre, sec et sans noeud
 - bois dur, sec et sans noeud
 - bois exotique
 - panneaux plaqués
 - lattés et contreplaqués
 - uniquement pour bois équarris

Qualité de coupe : finition

Application :

- scie multilame à un arbre
- scie à table
- machines spéciales

Ø D mm	B mm	b mm	Ø d mm	Z	Trous d'entraînement	N° Ident.
180	2,6	1,6	30	12		112008
190	2,8	1,8	30	12		112011
200	2,8	1,8	30	14		112012
210	2,8	1,8	30	14		112013
235	2,8	1,8	30	16		112015
240	2,8	1,8	30	16		112016
250	3,2	2,2	30	16	2 TE 7 CP 42	112017
280	3,2	2,2	30	18		112018
300	3,2	2,2	30	20	2 TE10 CP 60	120021
315	3,2	2,2	30	20	2 TE 7 CP 42	120026
350	3,5	2,5	30	24	2 TE10 CP 60	120022
400	3,5	2,5	30	28	2 TE10 CP 60	120023
450	3,8	2,8	30	32		120024
500	3,8	2,8	30	36		120025

Ø D mm	B mm	b mm	Ø d mm	Z	Trous d'entraînement	N° Ident.
180	2,4	1,8	30	30		188064
200	2,4	1,8	30	32		188065
225	2,4	1,8	30	34		188066
250	2,4	1,8	30	40	2 TE 7 CP 42 / 2 TE 7 CP 42	188067
300	2,4	1,8	30	48	2 TE 10 CP 60	188068
350	2,6	2,0	30	54	2 TE 10 CP 60	188069

GROUPEMENT INTERACADEMIQUE II			BEP	Bois et Matériaux Associés		X
SESSION 2003			CAP	Charpente		
Epreuve	Code	Forme	Durée	ANALYSE D'UN DOSSIER ET REDACTION D'UN MODE OPERATOIRE		Feuille
Epreuve	EP2	Ecrite	4h	DOSSIER TECHNIQUE		10/10
				Coeff.		