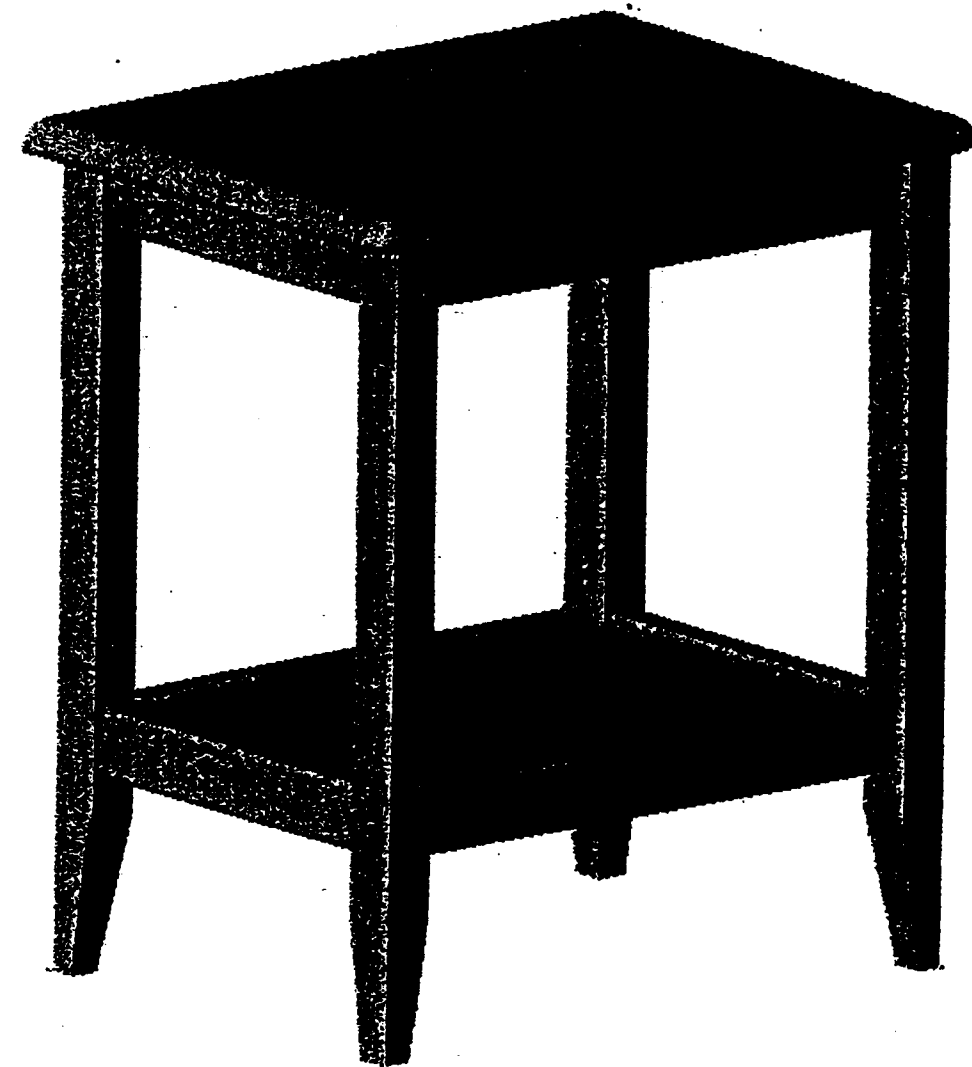


CHEVET « OSAKA »

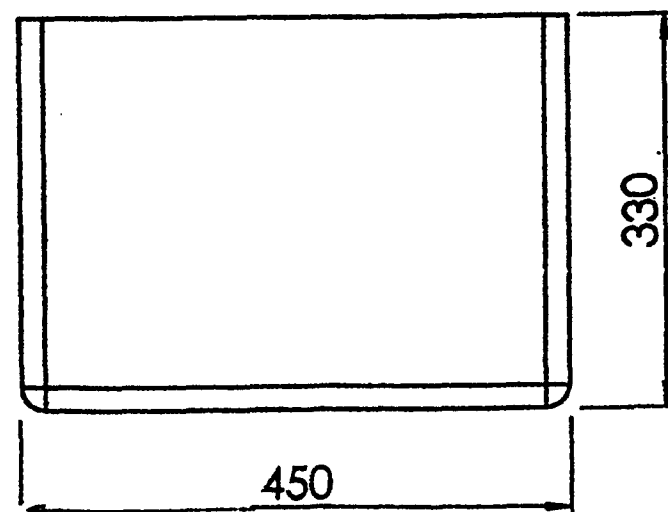
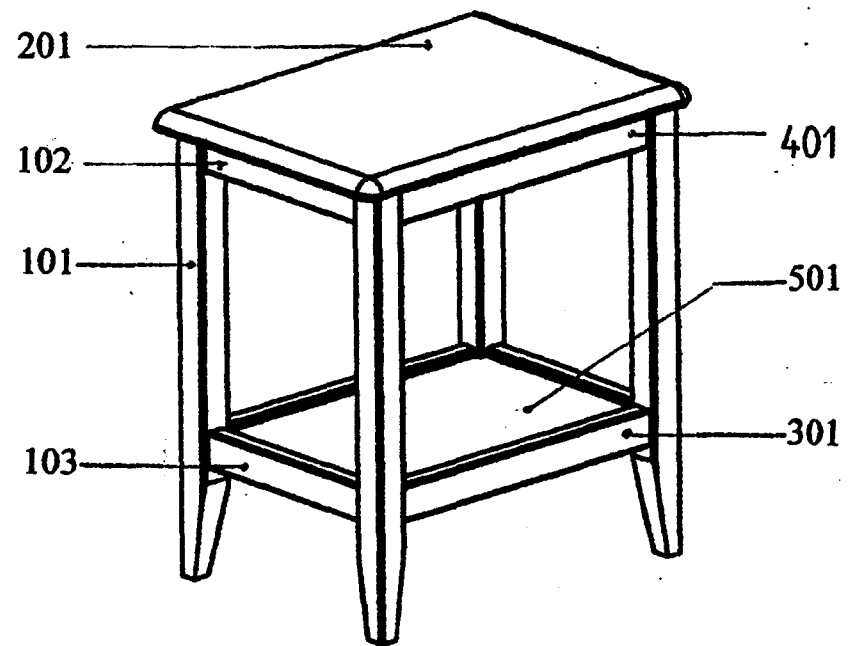
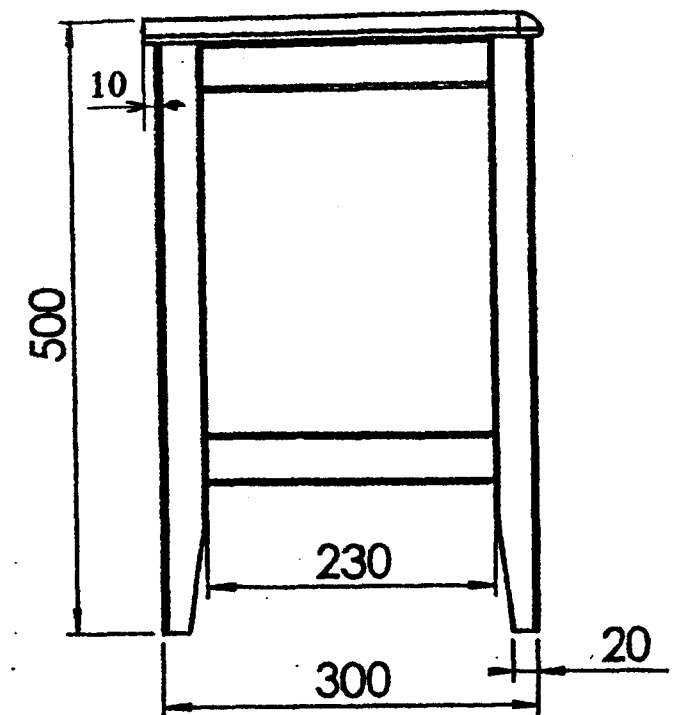
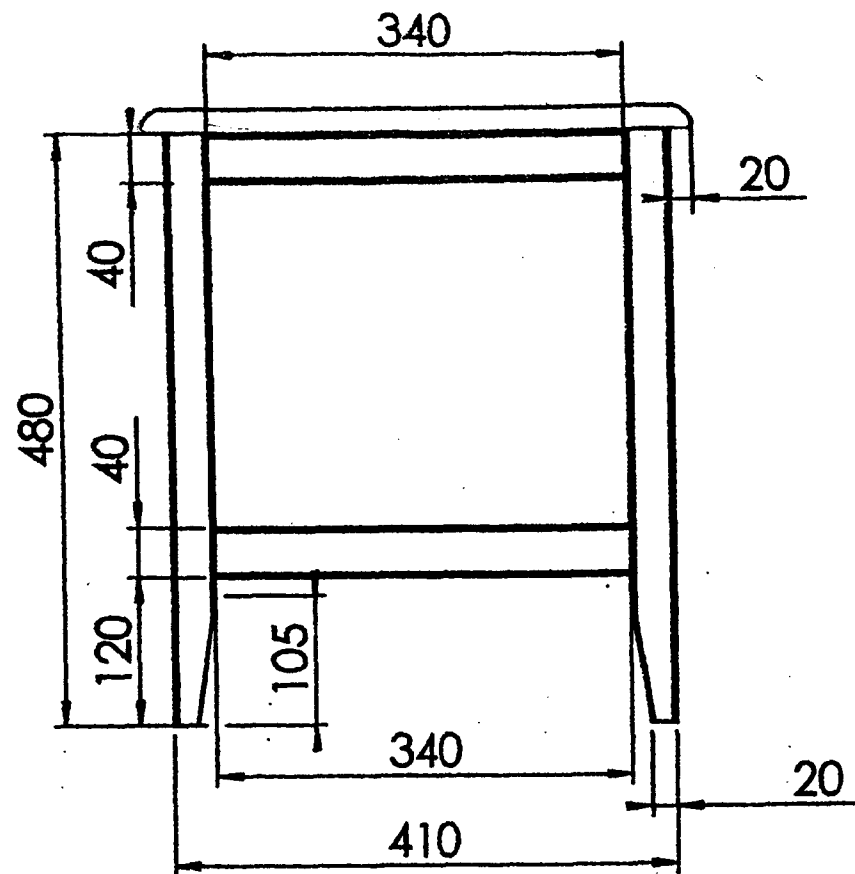
DESCRIPTIF

Ce meuble est fabriqué industriellement sous la référence 1022 par une Entreprise de Charente maritime.

- L'ossature est assemblée par tenons et mortaises
- La tablette 501 est positionnée dans une rainure
- Le dessus est positionné par 4 tourillons et fixé par 2 vis noyées dans les traverses hautes.
- Actuellement il est livré monté.

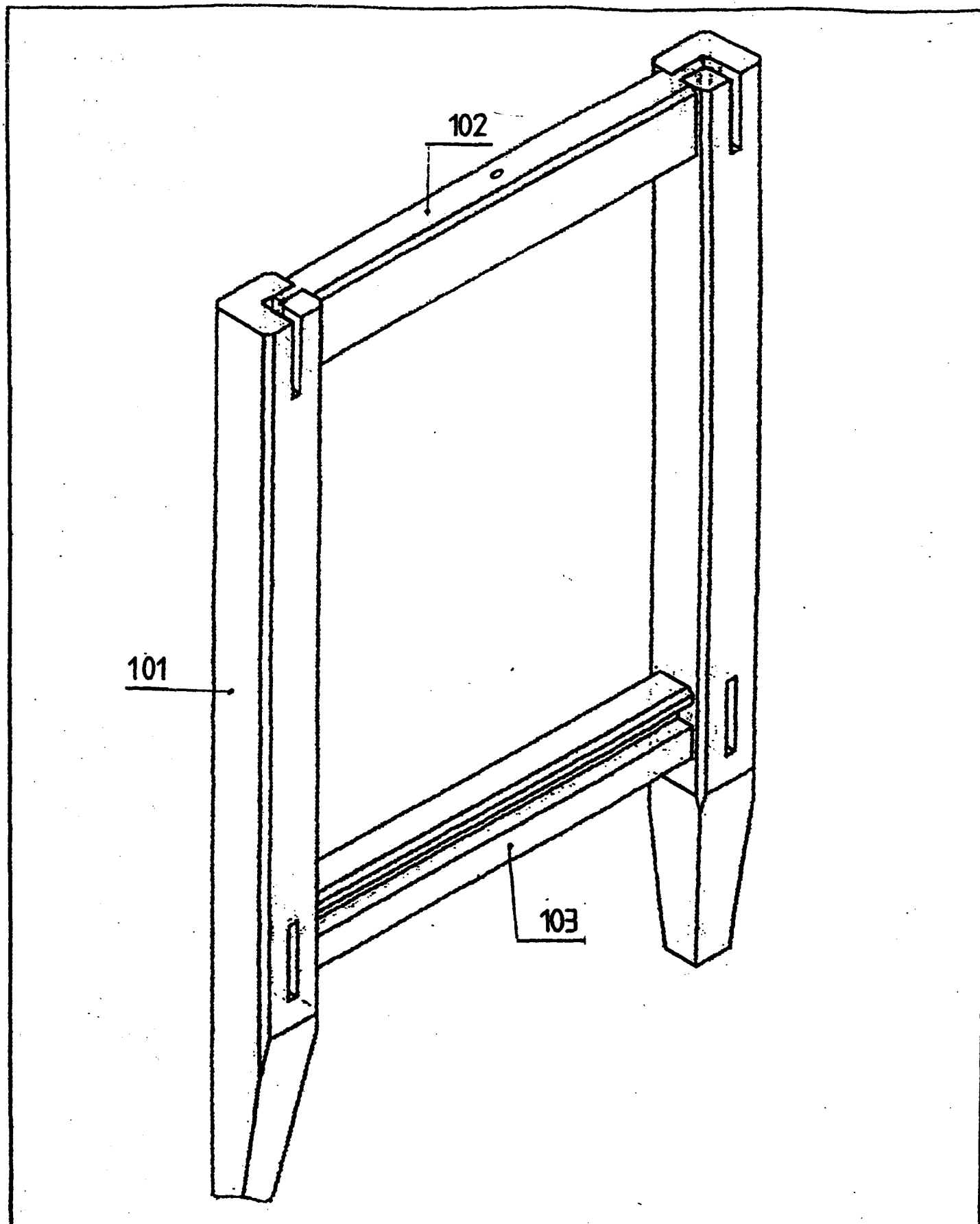


GROUPEMENT INTERACADEMIQUE II			BEP	Bois et Matériaux Associés	X	
SECTEUR 8 - bâtiment			CAP	Fabrication Industrielle de Mobilier et Menuiserie		
SESSION 2003	Code	Forme	Durée	ANALYSE D'UN DOSSIER ET REDACTION D'UN MODE OPERATOIRE	Coef.	Feuille
Epreuve	EP2 BEP	Ecrite	4h	Dossier ressources	6	1/14



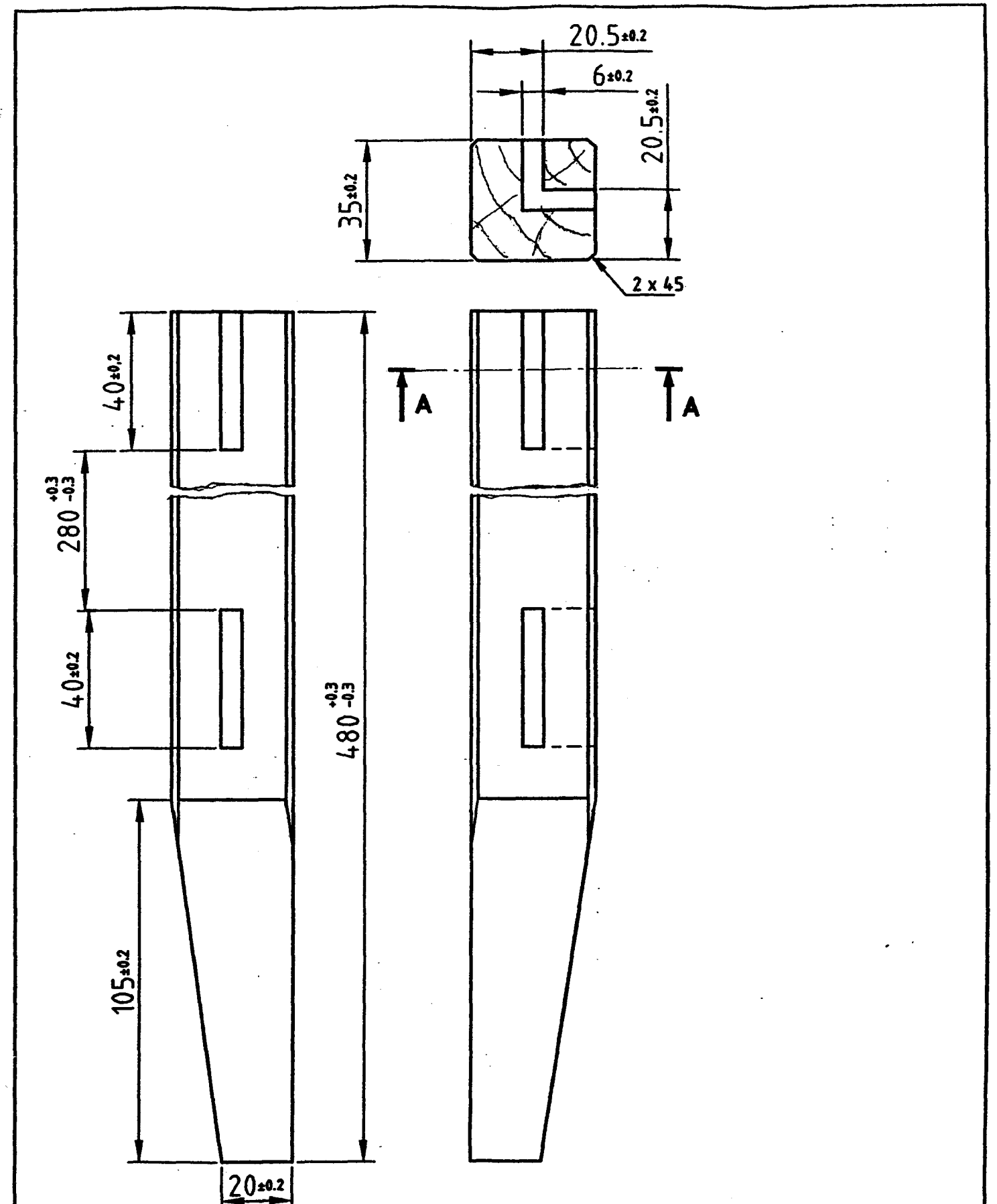
501	01	Tablette	CPPin	
401	02	Traverse haute longue	Pin	
301	02	Traverse basse longue	Pin	
201	01	Dessus	Medium	
103	02	Traverse basse courte	Pin	
102	02	Traverse haute courte	Pin	
101	04	Montant	Pin	
100	02	Sous ensemble N 1	Pin	Reperes - 101;102;103

GROUPEMENT INTERACADEMIQUE II			BEP	Bois et Matériaux Associés		X
SECTEUR 8 - bâtiment			CAP	Fabrication Industrielle de Mobilier et Menuiserie		
SESSION 2003	Code	Forme	Durée	ANALYSE D'UN DOSSIER ET REDACTION D'UN MODE OPERATOIRE		Coef. Feuille
Epreuve	EP2 BEP	Ecrite	4h	Dossier ressources		6 2/14



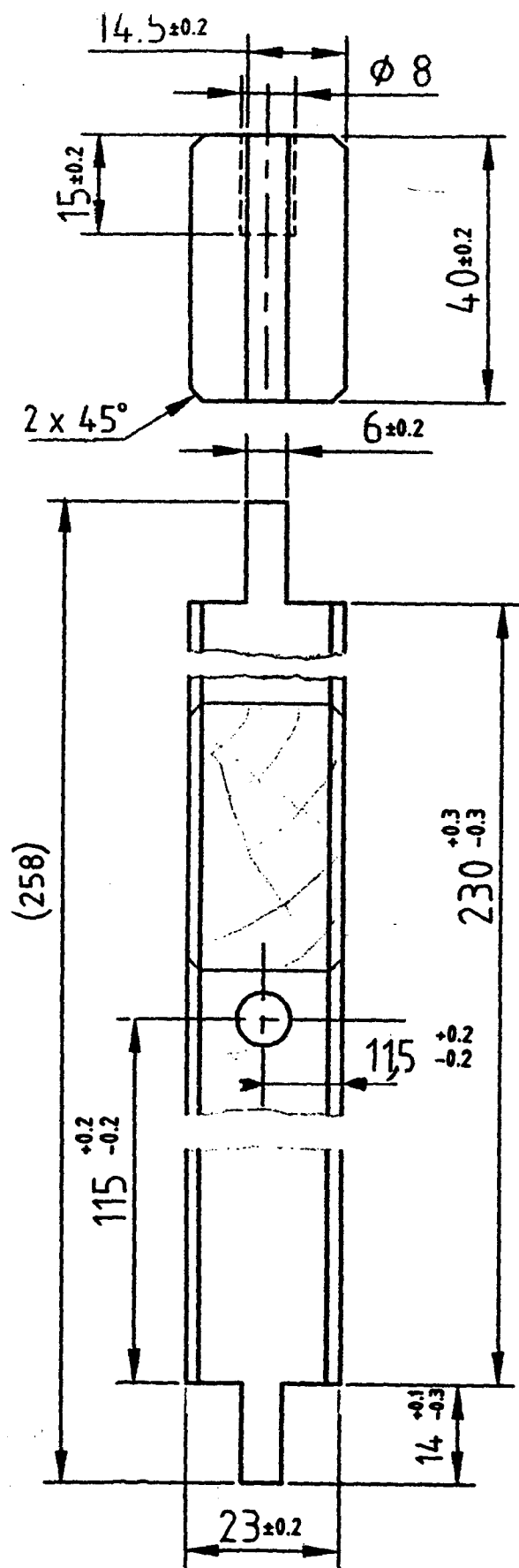
100	02	Sous Ensemble 1	Ph	Repères -101;102;103
REP	NB	DESIGNATION	MATIERE	OBSERVATIONS

GROUPEMENT INTERACADEMIQUE II		BEP	Bois et Matériaux Associés		X
SECTEUR 8 - bâtiment		CAP	Fabrication Industrielle de Mobilier et Menuiserie		
SESSION 2003	Code	Forme	Durée	ANALYSE D'UN DOSSIER ET REDACTION D'UN MODE OPERATOIRE	Coef. Feuille
Epreuve	EP2 BEP	Ecrite	4h	Dossier ressources	6 3/14



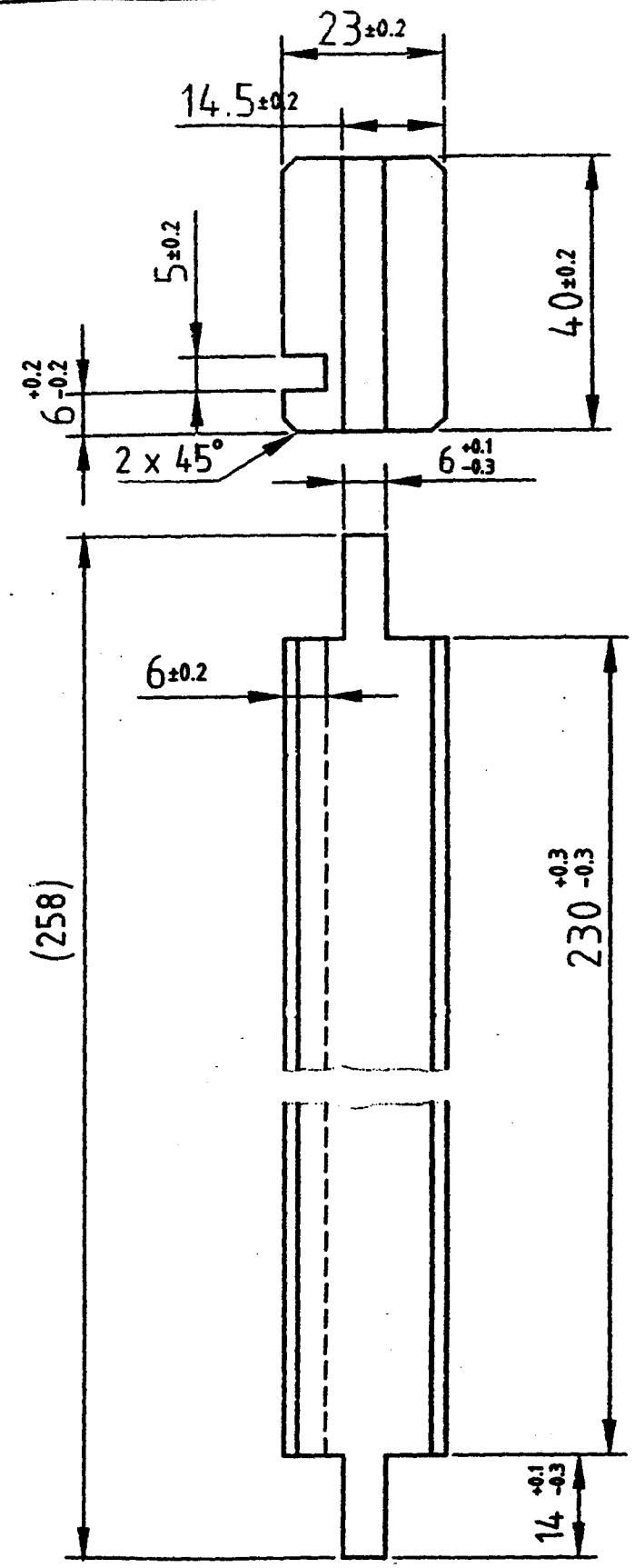
101	04	Montant	Ph	480/35/35
REP	NB	DESIGNATION	MATIERE	OBSERVATIONS

GROUPEMENT INTERACADEMIQUE II		BEP	Bois et Matériaux Associés		X
SECTEUR 8 - bâtiment		CAP	Fabrication Industrielle de Mobilier et Menuiserie		
SESSION 2003	Code	Forme	Durée	ANALYSE D'UN DOSSIER ET REDACTION D'UN MODE OPERATOIRE	Coef. Feuille
Epreuve	EP2 BEP	Ecrite	4h	Dossier ressources	6 4/14



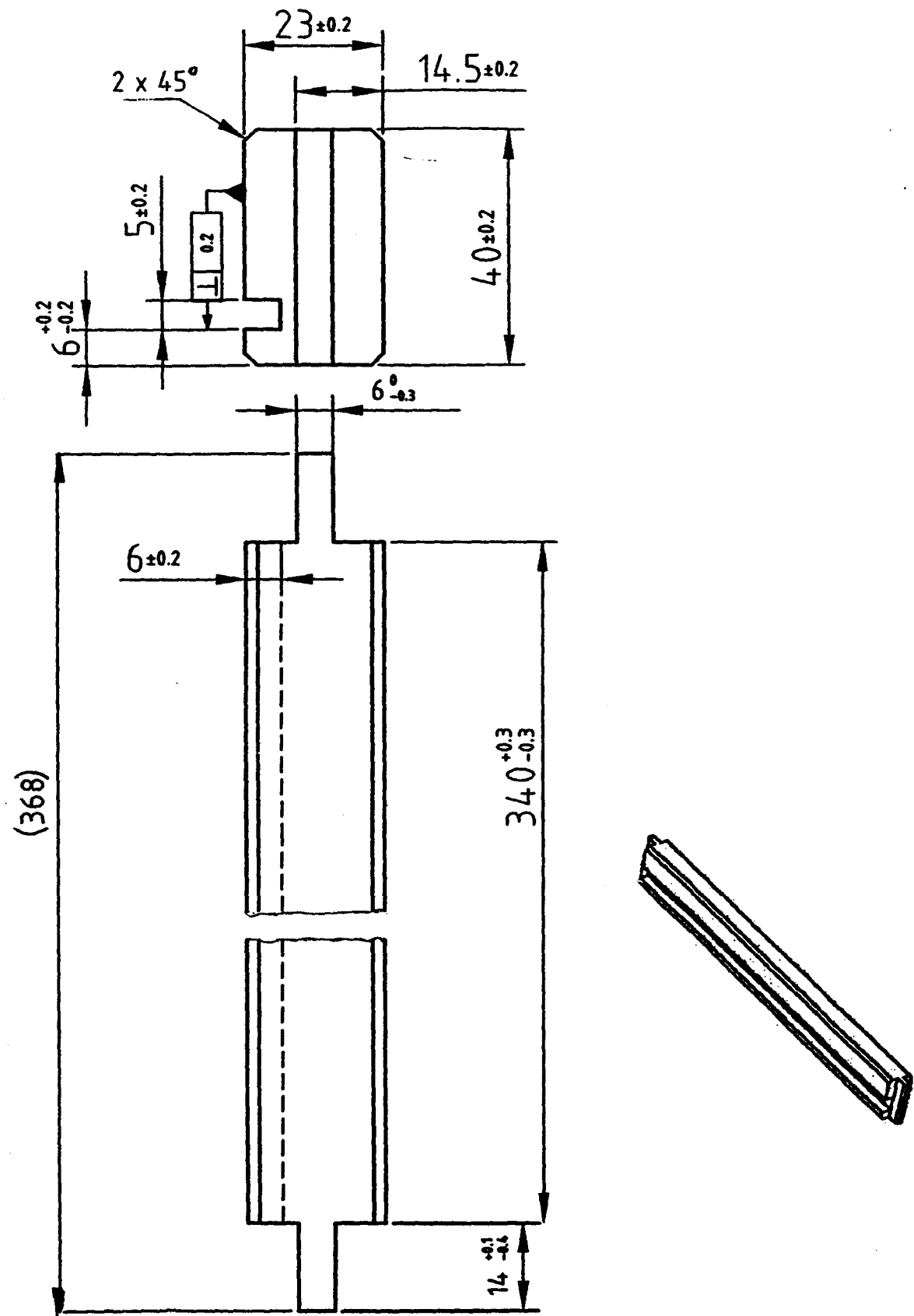
102	02	Traverse haute courte	Ph	258/40/23
REP	NB	DESIGNATION	MATIERE	OBSERVATIONS

GROUPEMENT INTERACADEMIQUE II		BEP	Bois et Matériaux Associés		X
SECTEUR 8 - bâtiment		CAP	Fabrication Industrielle de Mobilier et Menuiserie		
SESSION 2003	Code	Forme	Durée	ANALYSE D'UN DOSSIER ET REDACTION D'UN MODE OPERATOIRE	Coef. Feuille
Epreuve	EP2 BEP	Ecrite	4h	Dossier ressources	6 5/14



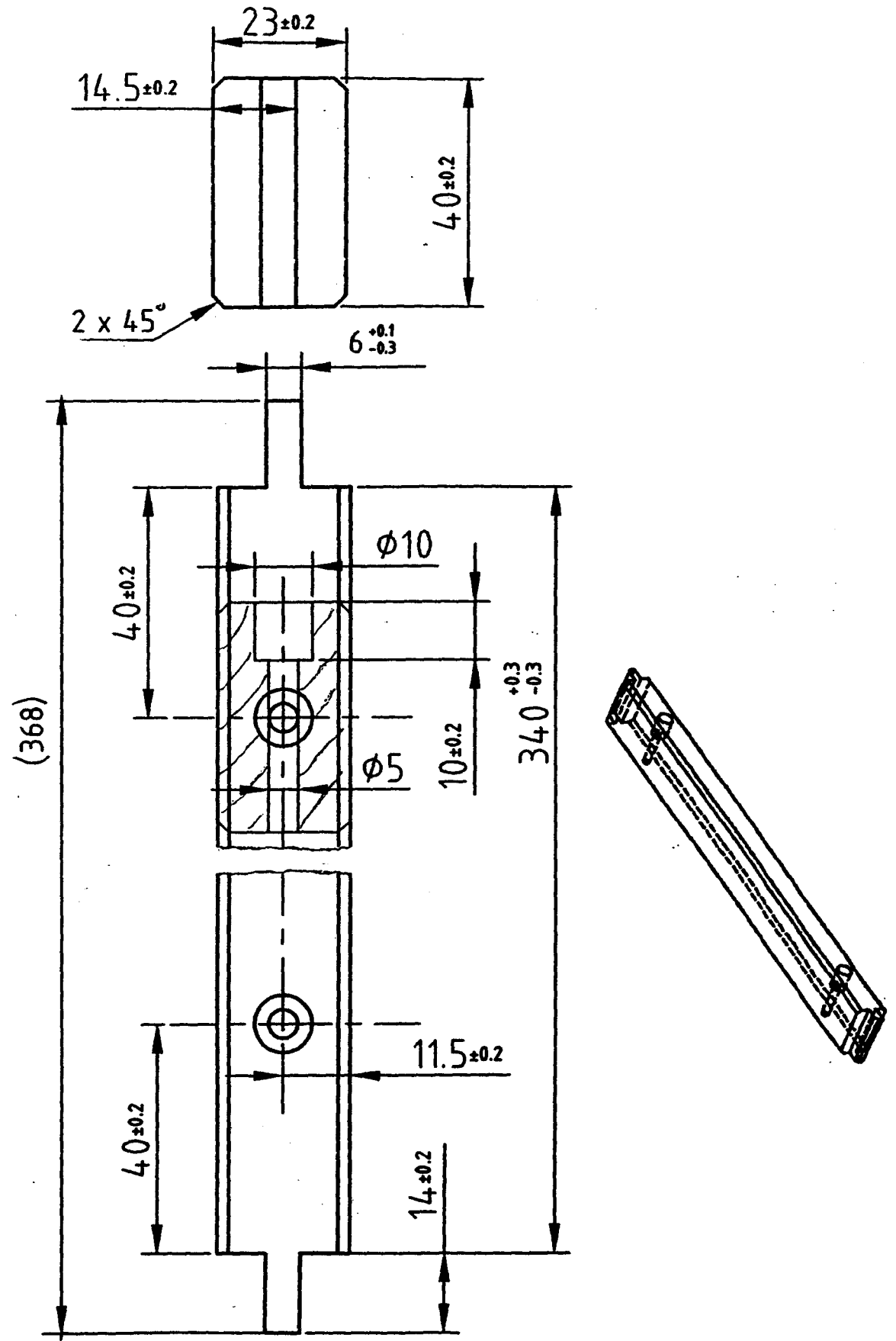
103	02	Traverse basse courte	Ph	258/40/23
REP	NB	DESIGNATION	MATIERE	OBSERVATIONS

GROUPEMENT INTERACADEMIQUE II		BEP	Bois et Matériaux Associés		X
SECTEUR 8 - bâtiment		CAP	Fabrication Industrielle de Mobilier et Menuiserie		
SESSION 2003	Code	Forme	Durée	ANALYSE D'UN DOSSIER ET REDACTION D'UN MODE OPERATOIRE	Coef. Feuille
Epreuve	EP2 BEP	Ecrite	4h	Dossier ressources	6 6/14



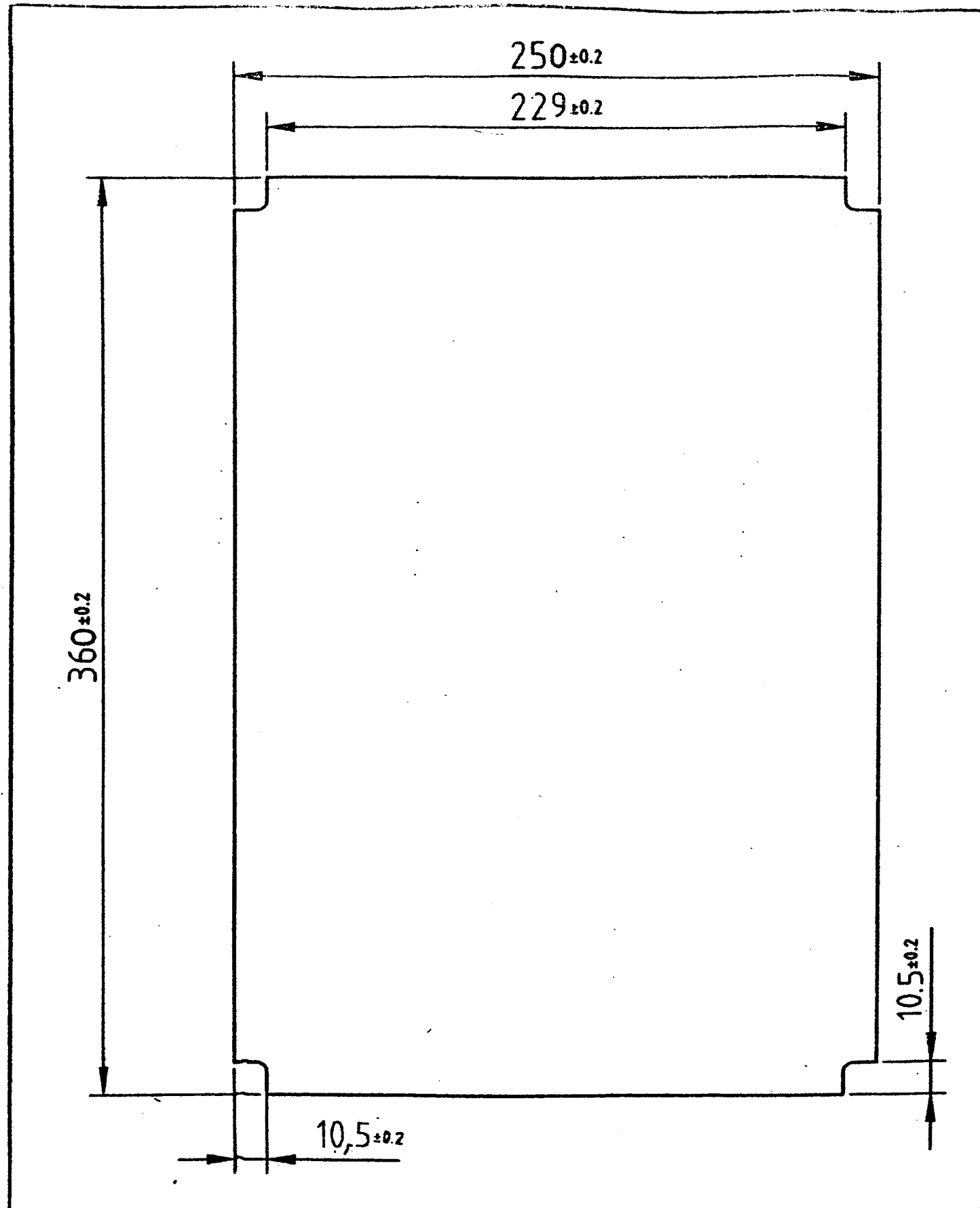
301	02	Traverse basse longue	Ph	368/40/23
-----	----	-----------------------	----	-----------

GROUPEMENT INTERACADEMIQUE II		BEP	Bois et Matériaux Associés		X
SECTEUR 8 - bâtiment		CAP	Fabrication Industrielle de Mobilier et Menuiserie		
SESSION 2003	Code	Forme	Durée	ANALYSE D'UN DOSSIER ET REDACTION D'UN MODE OPERATOIRE	Coef. Feuille
Epreuve	EP2 BEP	Ecrite	4h	Dossier ressources	6 7/14



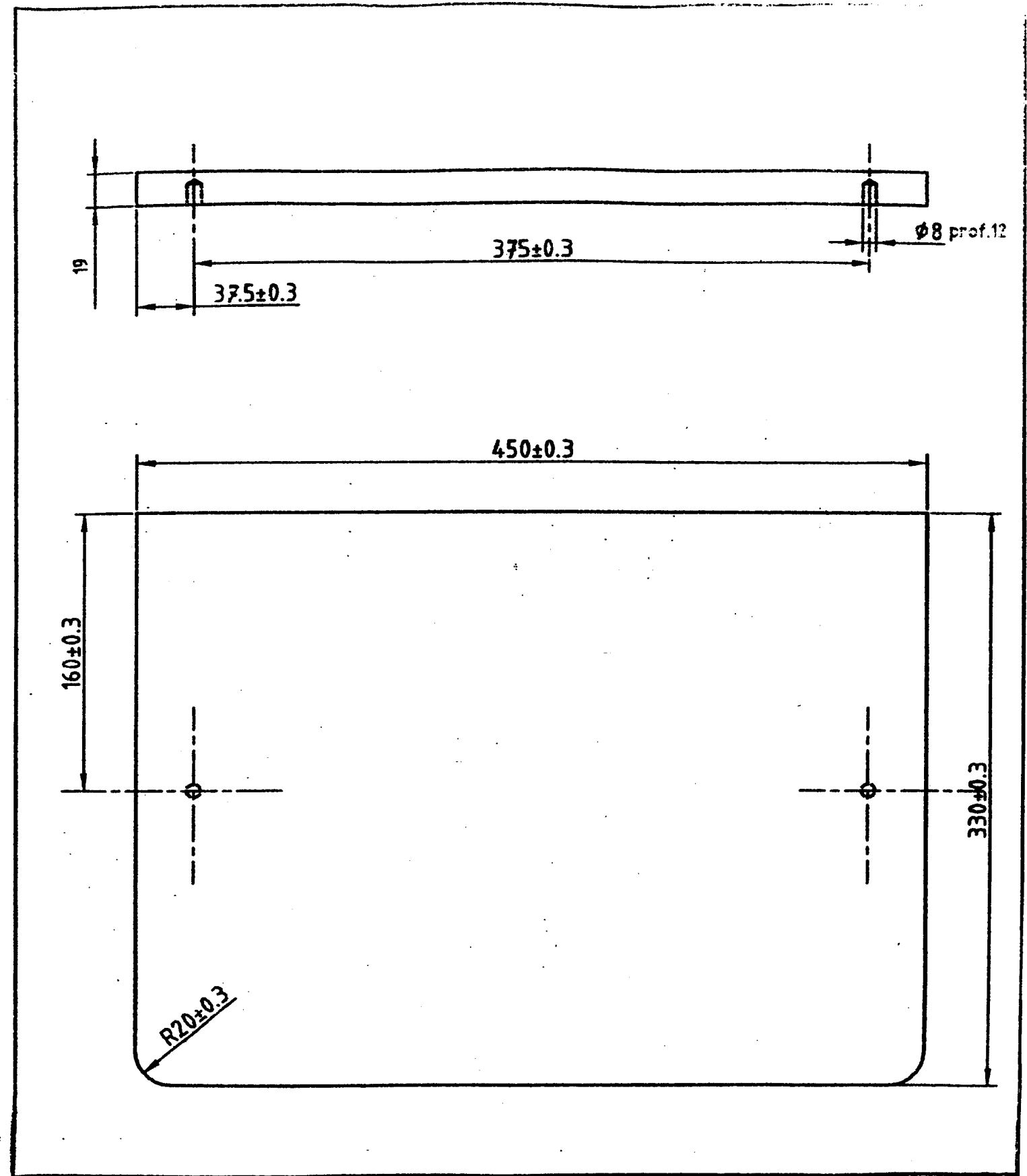
401	02	Traverse haute longue	Ph	368/40/23
REP	NB	DESIGNATION	MATIERE	OBSERVATIONS

GROUPEMENT INTERACADEMIQUE II		BEP	Bois et Matériaux Associés		X
SECTEUR 8 - bâtiment		CAP	Fabrication Industrielle de Mobilier et Menuiserie		
SESSION 2003	Code	Forme	Durée	ANALYSE D'UN DOSSIER ET REDACTION D'UN MODE OPERATOIRE	Coef. Feuille
Epreuve	EP2 BEP	Ecrite	4h	Dossier ressources	6 8/14



501	01	Tablette	CPPn	360/250/5
REP	NB	DESIGNATION	MATIERE	OBSERVATIONS

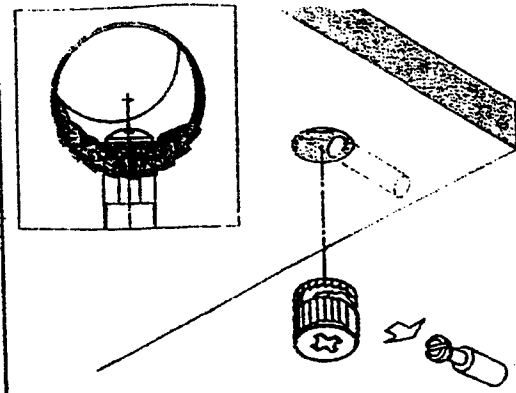
GROUPEMENT INTERACADEMIQUE II		BEP	Bois et Matériaux Associés		X
SECTEUR 8 - bâtiment		CAP	Fabrication Industrielle de Mobilier et Menuiserie		
SESSION 2003	Code	Forme	Durée	ANALYSE D'UN DOSSIER ET REDACTION D'UN MODE OPERATOIRE	Coeff. Feuille
Epreuve	EP2 BEP	Ecrite	4h	Dossier ressources	6 9/14



201	01	Dessus	Medium	450/330/19
REP	NB	DESIGNATION	MATIERE	OBSERVATIONS

GROUPEMENT INTERACADEMIQUE II		BEP	Bois et Matériaux Associés		X
SECTEUR 8 - bâtiment		CAP	Fabrication Industrielle de Mobilier et Menuiserie		
SESSION 2003	Code	Forme	Durée	ANALYSE D'UN DOSSIER ET REDACTION D'UN MODE OPERATOIRE	Coeff. Feuille
Epreuve	EP2 BEP	Ecrite	4h	Dossier ressources	6 10/14

Ferrure d'assemblage par excentrique RASTEX 15 avec aide à l'engagement



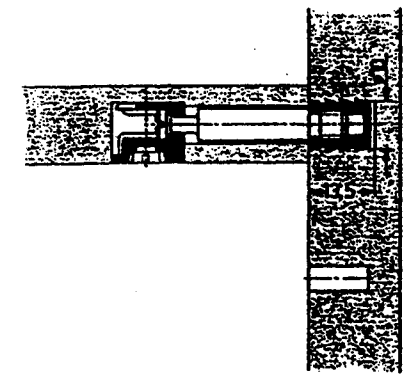
Ferrure d'assemblage RASTEX 15 A avec aide à l'engagement pour tablettes de 16 mm 	Ferrure d'assemblage RASTEX 15 A avec aide à l'engagement pour tablettes de 19 mm 	Ferrure d'assemblage RASTEX 15 A avec aide à l'engagement pour tablettes de 23 mm
--	--	--

Désignation	Finition	Référence	UE	Désignation	Finition	Référence	UE	Désignation	Finition	Référence	UE
RASTEX 15/16 A	nickelé	025 062	100	RASTEX 15/19 A	nickelé	025 064	100	RASTEX 15/22 A	nickelé	025 066	100
	bruni	025 063	100		bruni	025 065	100		bruni	025 067	100
	laitonné	025 211	100		laitonné	025 213	100		laitonné	025 215	100

Schéma de perçage de la tablette	Schéma de perçage de la tablette	Schéma de perçage de la tablette

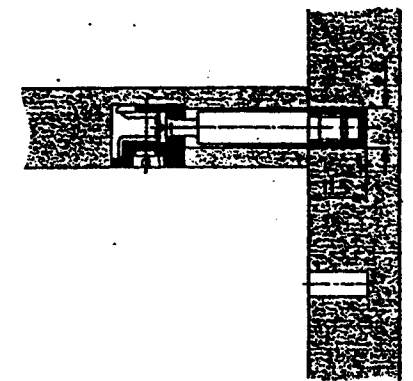
GROUPEMENT INTERACADEMIQUE II			BEP	Bois et Matériaux Associés	X	
SECTEUR 8 - bâtiment			CAP	Fabrication Industrielle de Mobilier et Menuiserie		
SESSION 2003	Code	Forme	Durée	ANALYSE D'UN DOSSIER ET REDACTION D'UN MODE OPERATOIRE		Coeff. Feuille
Epreuve	EP2 BEP	Ecrite	4h	Dossier ressources		6 11/14

Désignation/Finition Références



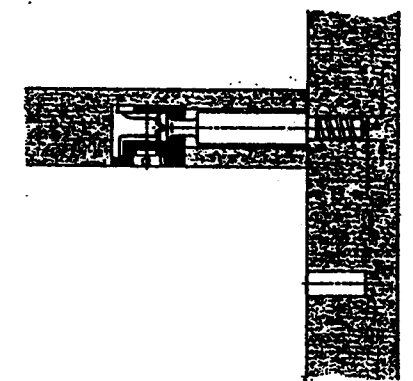
Goujon à visser DU 630 A
Filetage M 6
acier brut 025 068

Ecrou No 1
Taraudage M 6
Perçage Ø 10 mm
plastique blanc 013 119



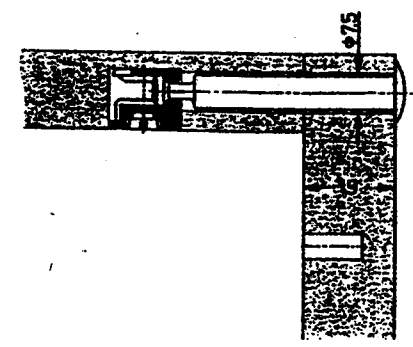
Goujon à visser DU 630 A
Filetage M 6
acier blanc 025 068

Ecrou No 49
Taraudage M 6
Perçage Ø 8 mm
plastique blanc 040 005



Goujon à vissage direct DU 232 A
Filetage direct pour perçage Ø 5 mm
acier brut 025 069

System 32

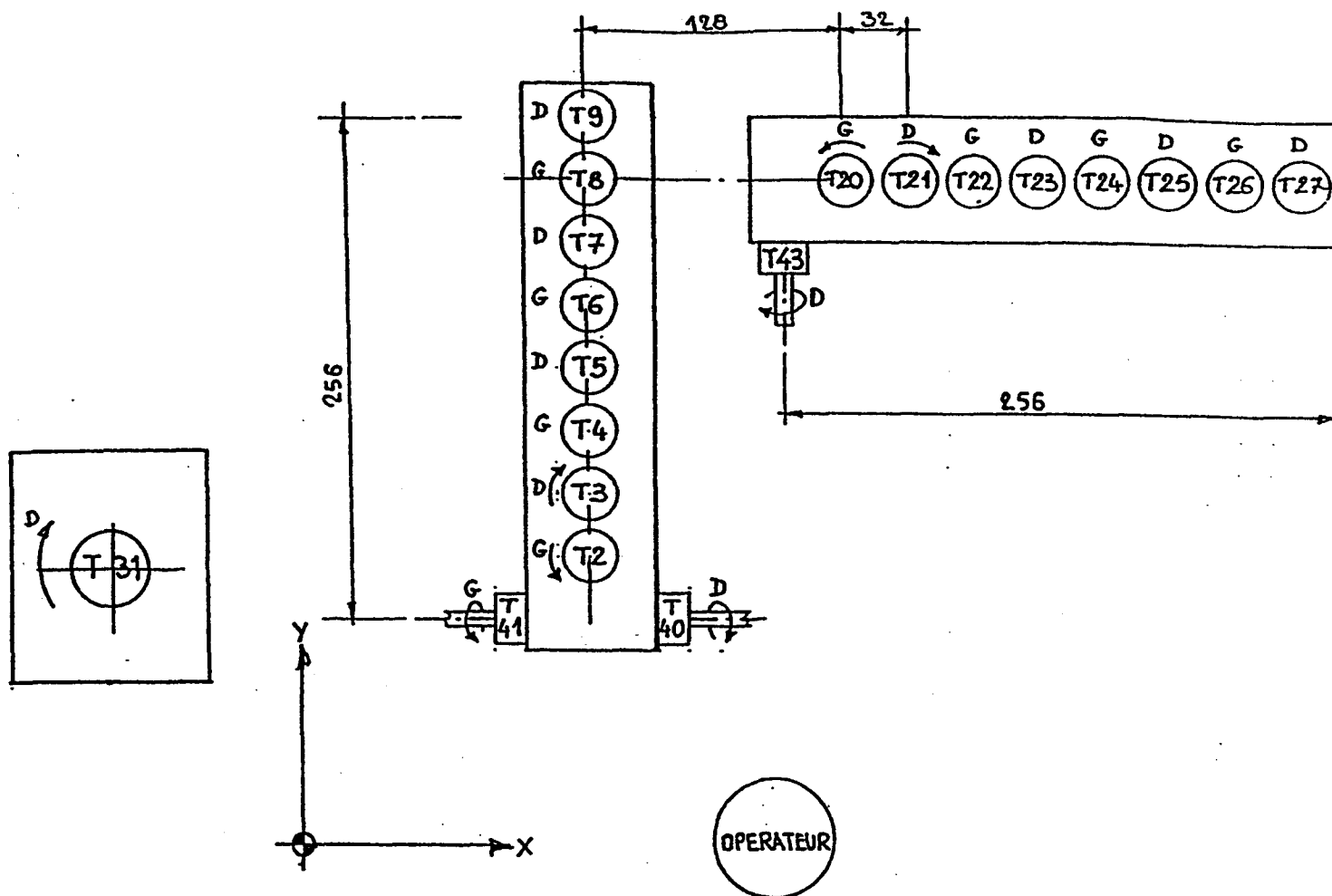


Goujon à tête DU 965 A
Perçage Ø 7,5 mm
acier chromatisé
laitonné 025 554
bruni 025 555
048 564

GROUPEMENT INTERACADEMIQUE II			BEP	Bois et Matériaux Associés	X	
SECTEUR 8 - bâtiment			CAP	Fabrication Industrielle de Mobilier et Menuiserie		
SESSION 2003	Code	Forme	Durée	ANALYSE D'UN DOSSIER ET REDACTION D'UN MODE OPERATOIRE		Coeff. Feuille
Epreuve	EP2 BEP	Ecrite	4h	Dossier ressources		6 12/14

PERCEUSE DÉFONCEUSE

Configuration des broches



Percage vertical

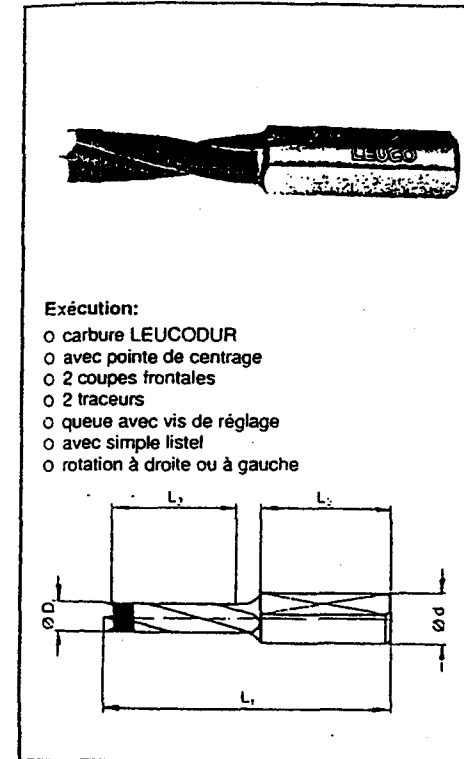
suivant Z T2 à T27 : Outils sur deux rampes de 8 broches, le diamètre de queue est égale à 10 mm

Percage horizontal

Il y a 3 broches, le diamètre de queue est de 8 mm

GROUPEMENT INTERACADEMIQUE II			BEP	Bois et Matériaux Associés		X
SECTEUR 8 - bâtiment			CAP	Fabrication Industrielle de Mobilier et Menuiserie		
SESSION 2003	Code	Forme	Durée	ANALYSE D'UN DOSSIER ET REDACTION D'UN MODE OPERATOIRE		Coef. Feuille
Epreuve	EP2 BEP	Ecrite	4h	Dossier ressources		6 13/14

Mèche à tourillonner



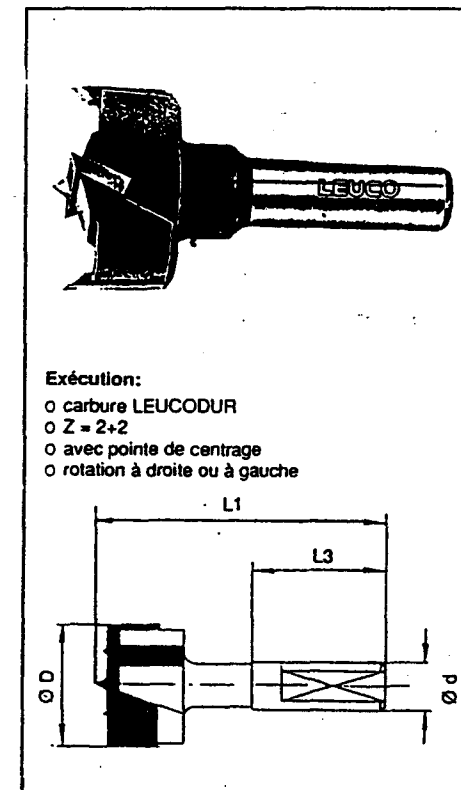
Exécution:

- o carbure LEUCODUR
- o avec pointe de centrage
- o 2 coupes frontales
- o 2 traceurs
- o queue avec vis de réglage
- o avec simple listel
- o rotation à droite ou à gauche

carbure LEUCODUR — série normale

Ø D mm	L1 mm	L2 mm	Ø d mm	L3 mm	↖	Ident-No.
5	55,5	30	8	19	G	011 543
5	55,5	30	8	19	D	011 542
6	55,5	30	8	19	G	054 884
6	55,5	30	8	19	D	054 883
8	55,5	30	8	19	G	054 892
8	55,5	30	8	19	D	054 891
10	55,5	30	8	19	G	054 896
10	55,5	30	8	19	D	054 895
4	57,5	27	10	27	G	003 175
4	57,5	27	10	27	D	003 174
5	57,5	27	10	27	G	003 179
5	57,5	27	10	27	D	003 178
5,2	57,5	27	10	27	G	167 707
5,2	57,5	27	10	27	D	167 708
6	57,5	27	10	27	G	003 183
6	57,5	27	10	27	D	003 182
7	57,5	27	10	27	G	003 186
8	57,5	27	10	27	G	167 216
8	57,5	27	10	27	D	167 213
9	57,5	27	10	27	G	003 195
9	57,5	27	10	27	D	003 194
10	57,5	27	10	27	G	003 199
10	57,5	27	10	27	D	003 198

Mèche à tête cylindrique



Exécution:

- o carbure LEUCODUR
- o Z = 2+2
- o avec pointe de centrage
- o rotation à droite ou à gauche

carbure LEUCODUR

Ø D mm	L1 mm	Ø d mm	L3 mm	↖	Ident-No.
15	57,5	10	26	G	003 303
15	57,5	10	26	D	003 302
16	57,5	10	26	G	003 305
16	57,5	10	26	D	003 304
18	57,5	10	26	G	003 309
18	57,5	10	26	D	003 308
20	57,5	10	26	G	003 313
20	57,5	10	26	D	003 312
22	57,5	10	26	G	003 315
22	57,5	10	26	D	003 314
25	57,5	10	26	G	003 319
25	57,5	10	26	D	003 318
26	57,5	10	26	G	003 321
26	57,5	10	26	D	003 320
30	57,5	10	26	G	003 327
30	57,5	10	26	D	003 326
35	57,5	10	26	G	003 333
35	57,5	10	26	D	003 332
40	57,5	10	26	G	003 337
40	57,5	10	26	D	003 336

GROUPEMENT INTERACADEMIQUE II			BEP	Bois et Matériaux Associés		X
SECTEUR 8 - bâtiment			CAP	Fabrication Industrielle de Mobilier et Menuiserie		
SESSION 2003	Code	Forme	Durée	ANALYSE D'UN DOSSIER ET REDACTION D'UN MODE OPERATOIRE		Coef. Feuille
Epreuve	EP2 BEP	Ecrite	4h	Dossier ressources		6 14/14