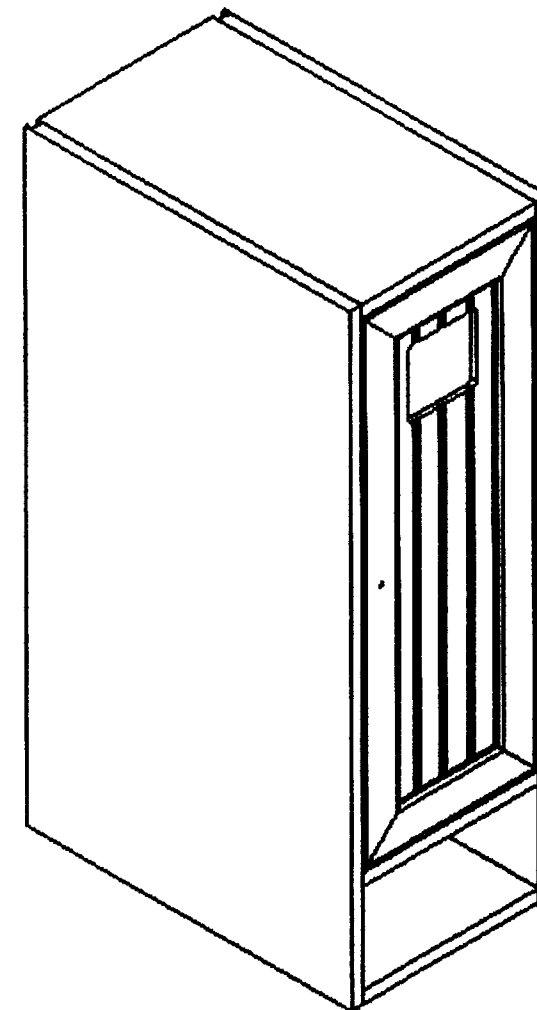


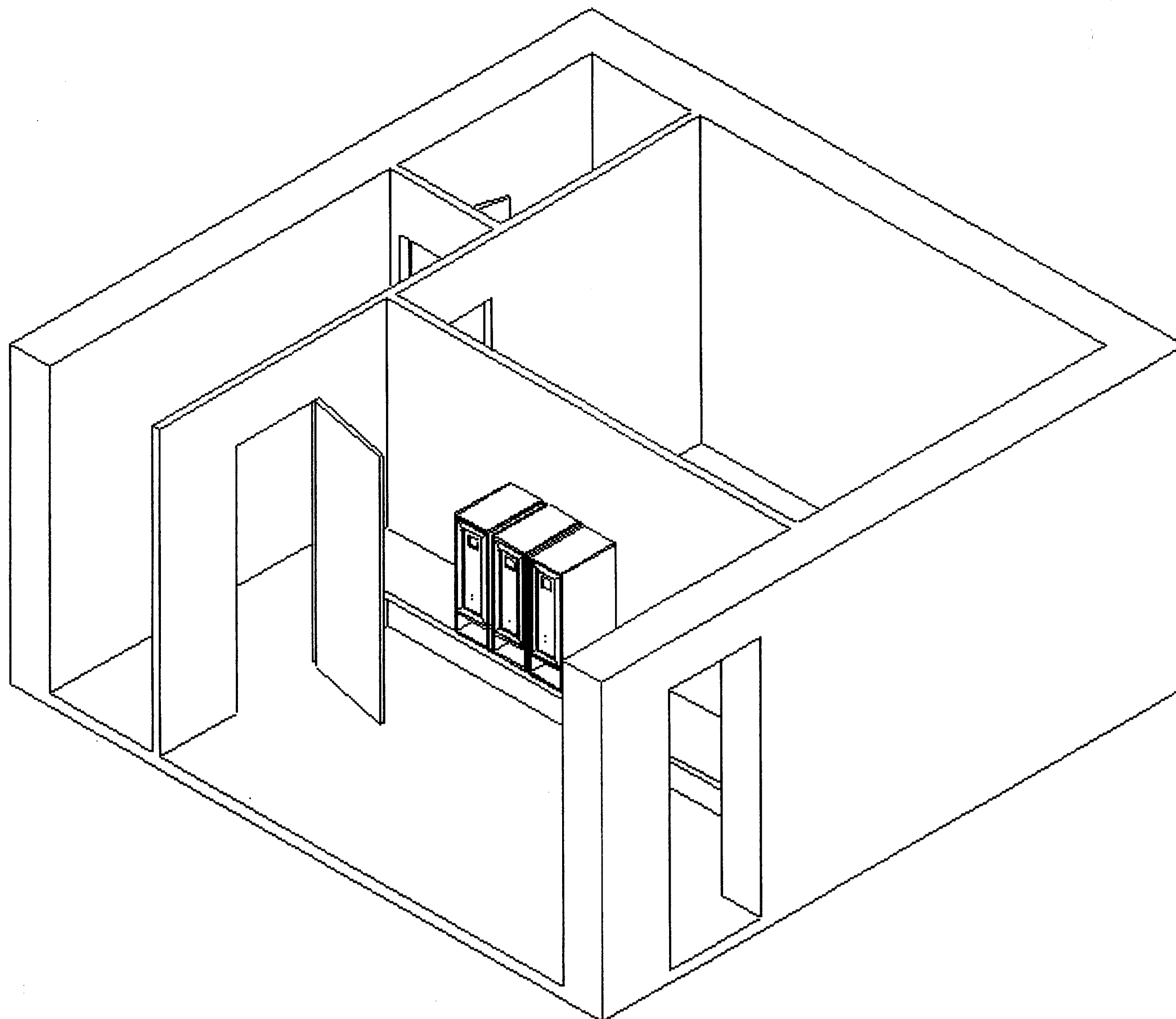
Composition du dossier

Mise en situation du vestiaire	1 / 8
Descriptif vestiaire	2 / 8
Fiche matériaux	3 / 8
Travail demandé	4 / 8
Dessins du caisson	5 / 8
Dessins porte onglet	6 / 8
Fiche d'évaluation	7 / 8
Documents quincaillerie	8 / 8

DOSSIER SUJET



GROUPEMENT INTERACADEMIQUE II				BEP	Bols et Matériaux Associés	X
SECTEUR 8 - BATIMENT				CAP	Menuiserie Agencement	X
SESSION 2003	Code	Forme	Durée	REALISATION ET TECHNOLOGIE		Coef. 10
Epreuve	EP 1 - A	Pratique	14 h	Sujet		8 Feuilles



 GROUPEMENT INTERACADEMIQUE II 	 BEP 	 Bois et Matériaux Associés 	 X 	 SESSION 2003 	 Code 	 Forme 	 Durée 	 REALISATION ET TECHNOLOGIE 	 Coef. 	 10
 SECTEUR 8 - BATIMENT 	 CAP 	 Menuiserie Agencement 	 X 	 Epreuve 	 EP 1-A 	 Pratique 	 14 h 	 Sujet 	 Feuille 	 1 / 8

Descriptif vestiaire

- FICHE MATERIAUX - - BOIS ET DERIVES -

Sous-ensemble 1

- Les éléments du caisson seront assemblés par vis d'assemblage : DIREKTA 2 réf. 019556 (Catalogue Hettich 2001).
- La position est définie sur le plan, le perçage s'effectuera soit à la perceuse verticale, éventuellement à la mortaiseuse à mèche avec montage, ou perceuse portative.
- Le fond sera positionné en feuillure débouchante et fixé à l'aide de 10 vis VBA de 3 x 16.
- Les chants apparents des panneaux restent bruts.
- Deux butées de verrouillage «excentrique» positionnent la porte en affleurement réf. 030102 (Catalogue Hettich 2001).

Sous-ensemble 2

- La porte est assemblée à 45° par lamellos N° 10.
- Le panneau fait l'objet d'une évaluation en cours de réalisation.
- Le ferrage de la porte sera réalisé à droite, à l'aide de deux charnières invisibles ; axe de perçage haut et bas 100 mm sur machine pré réglée.
- La fermeture de la porte s'effectuera par un loqueteau magnétique et un bouton en acier.

Finition de l'ensemble

- Le caisson (S/1) devra permettre sur l'extérieur l'application d'une peinture.
- Les parties massives (S/2) recevront un vernis polyuréthane.

GROUPEMENT INTERACADEMIQUE II				BEP	Bois et Matériaux Associés	X
SECTEUR 8 - BATIMENT				CAP	Menuiserie Agencement	X
SESSION 2003	Code	Forme	Durée	REALISATION ET TECHNOLOGIE		Coef. 10
Epreuve	EP 1 A	Pratique	14 h	Sujet		Feuille 2 / 8

Sous-ensemble 1

Nombre	Cotes débit	Cotes débit	Epaisseur Cotes finies	Matière
2	930	510	18	Triply
2	510	300	18	Triply
1	500	300	18	Triply
1	925	330	5	Médium

Sous-ensemble 2

Massif

Nombre	Cotes débit	Cotes finies	Epaisseur Cotes finies	Matière
2	740	55	24	Hêtre
1	570	55	24	Hêtre

Panneau

Nombre	Cotes débit	Cotes finies	Epaisseur Cotes finies	Matière
1	650	200 (Cote débit)	8	MDF Bleu

GROUPEMENT INTERACADEMIQUE II				BEP	BOIS ET MATERIAUX ASSOCIES	X
SECTEUR 8 - BATIMENT				CAP	MENUISERIE AGENCEMENT	X
SESSION 2003	Code	Forme	Durée	REALISATION ET TECHNOLOGIE		Coef. 10
Epreuve	EP 1-A	Pratique	14 h	Sujet		Feuille 3 / 8

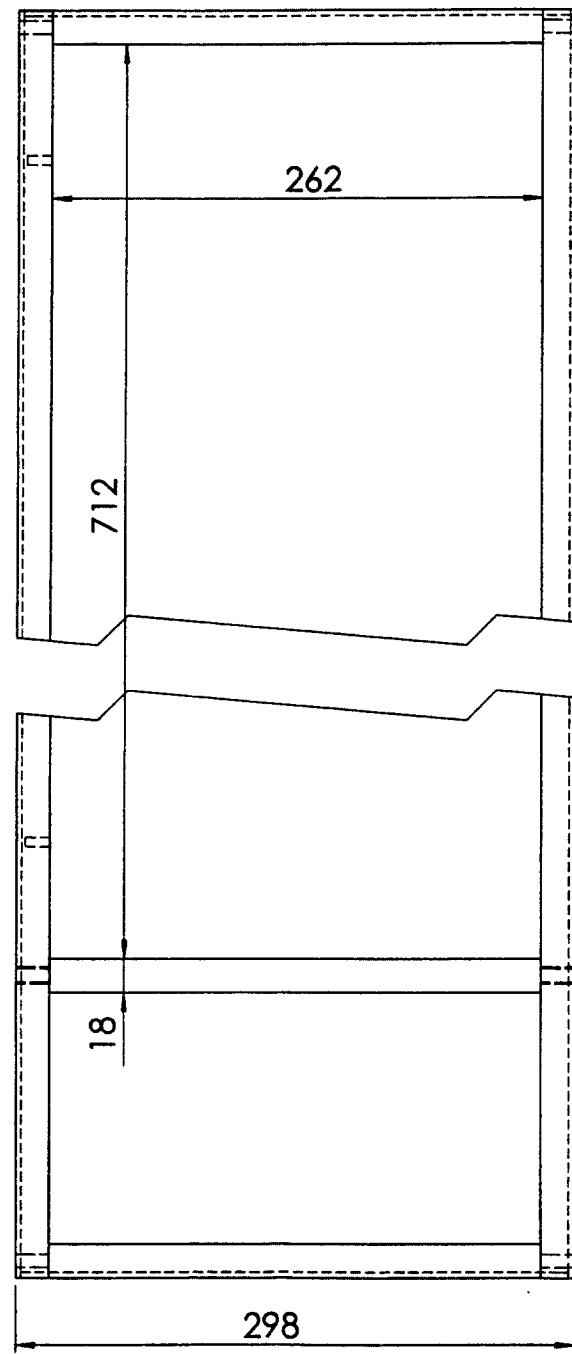
C/S	TRAVAIL DEMANDE	RESSOURCES	EXIGENCES	Sous barème	Barème
-----	-----------------	------------	-----------	-------------	--------

TRAVAIL DEMANDE

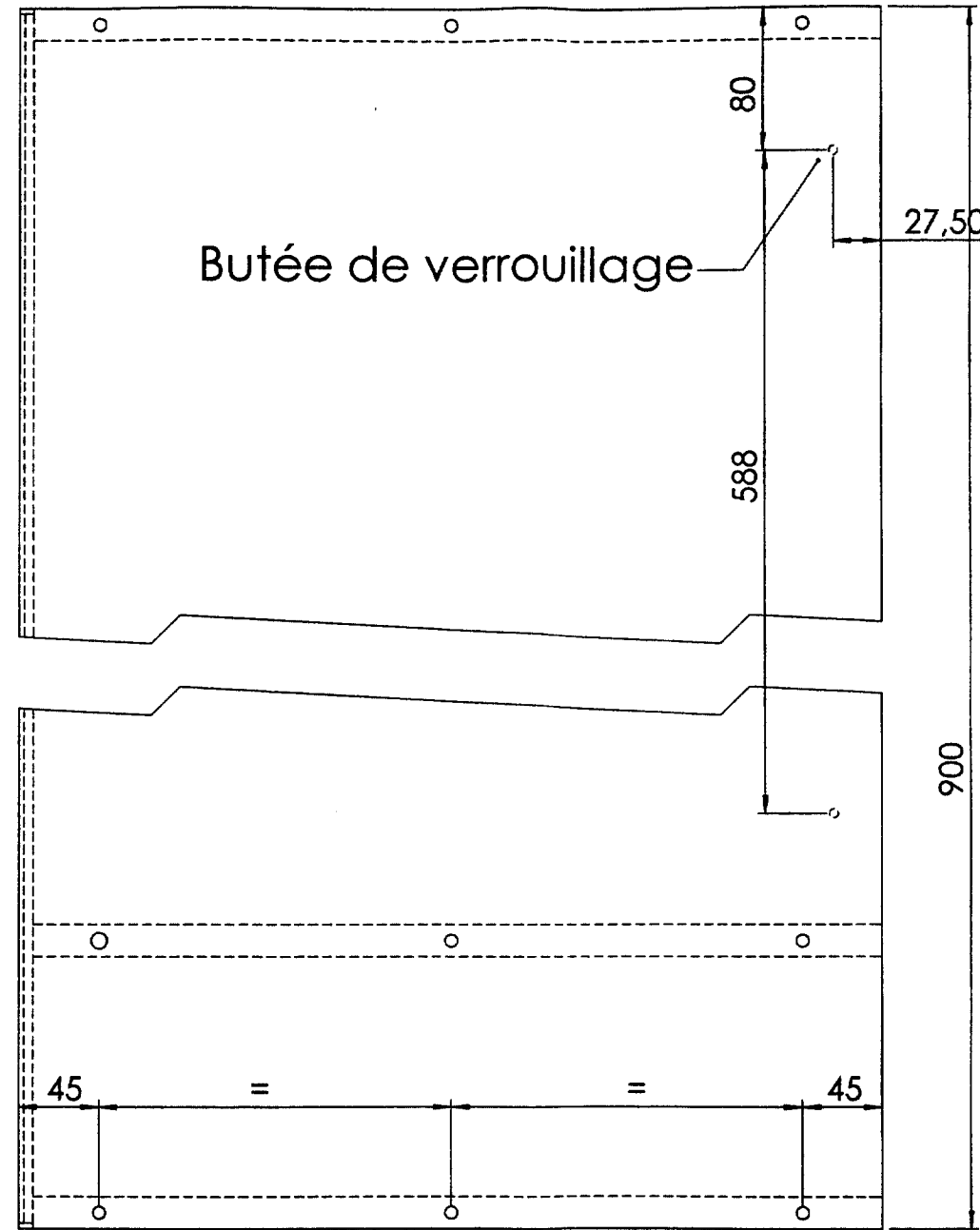
C3 03 – Conduire les opérations – mettre en oeuvre et réaliser	Réaliser le module du vestiaire défini par le dossier	<ul style="list-style-type: none"> - Les éléments bois et dérivés - La quincaillerie - Les dessins d'exécution - Le descriptif et la nomenclature 	<ul style="list-style-type: none"> - Qualité d'exécution du produit 		/200
	Réaliser le sous-ensemble 1	<ul style="list-style-type: none"> - Les panneaux sont fournis avec surcotes - La scie circulaire à format - La toupie pré-réglée - La mortaiseuse à mèche - La perceuse à colonne - La perceuse portative 	<ul style="list-style-type: none"> - Respect des cotes - Equerrage et gauche - Position des vis - Fixation du fond 	<ul style="list-style-type: none"> /15 /10 /20 /15 	/60
	Réaliser le panneau du sous-ensemble 2 - Calibrage (évaluation) - Profilage des élégis	<ul style="list-style-type: none"> - La scie circulaire à format - La toupie (à régler) hauteur de la rainure 	<ul style="list-style-type: none"> - Respect de l'axe de la grille - Sécurité de l'usinage - Temps d'exécution 	<ul style="list-style-type: none"> /10 /10 /5 	/25
	Réaliser le sous-ensemble 2	<ul style="list-style-type: none"> - Toupie pré-réglée - Scie circulaire à onglet - Entailleuse pour lamellos 	<ul style="list-style-type: none"> - Respect des cotes - Equerrage et planéité - Qualité des coupes - Ajustage du panneau 	<ul style="list-style-type: none"> /10 /10 /24 /16 	/60
	Ferrer la porte	<ul style="list-style-type: none"> - Perceuse à colonne : Mèche Ø 26 mm - Loqueteau magnétique - Bouton 	<ul style="list-style-type: none"> - Positionnement des quincailleries - Respect des jeux - Fonctionnement de la porte - Pose du bouton et loqueteau - Affleurement de la porte 	<ul style="list-style-type: none"> /10 /3 /5 /5 /2 	/25
	Réaliser la finition de l'ouvrage	- Finition manuelle	<ul style="list-style-type: none"> - Qualité de la porte - Aspect de l'ouvrage en vue d'une commercialisation 	<ul style="list-style-type: none"> /18 /12 	/30
	Nota : Pour toute pièce changée				

GROUPEMENT INTERACADEMIQUE II	BEP	Bois et Matériaux Associés	X	SESSION 2003	Code	Forme	Durée	REALISATION ET TECHNOLOGIE	Coef.	10
SECTEUR 8 - BATIMENT	CAP	Menuiserie Agencement	X	Epreuve	EP 1-A	Pratique	14 h	Sujet	Feuille	4 / 8

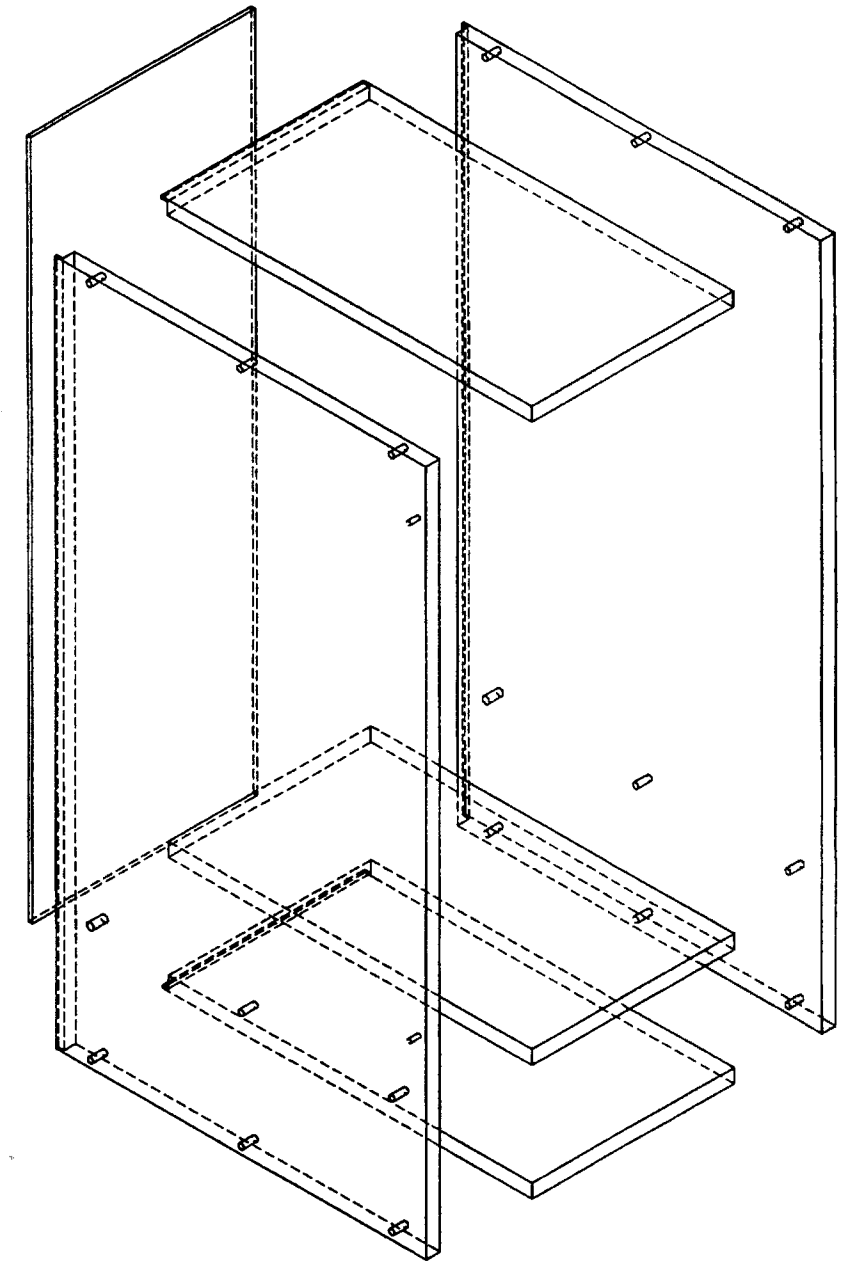
Vue de FACE



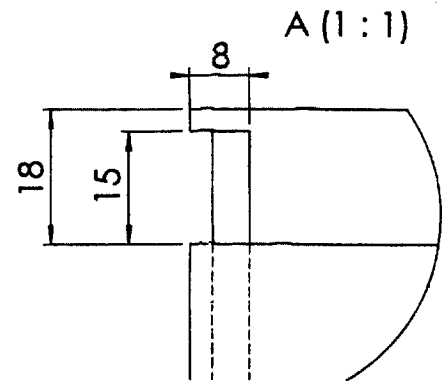
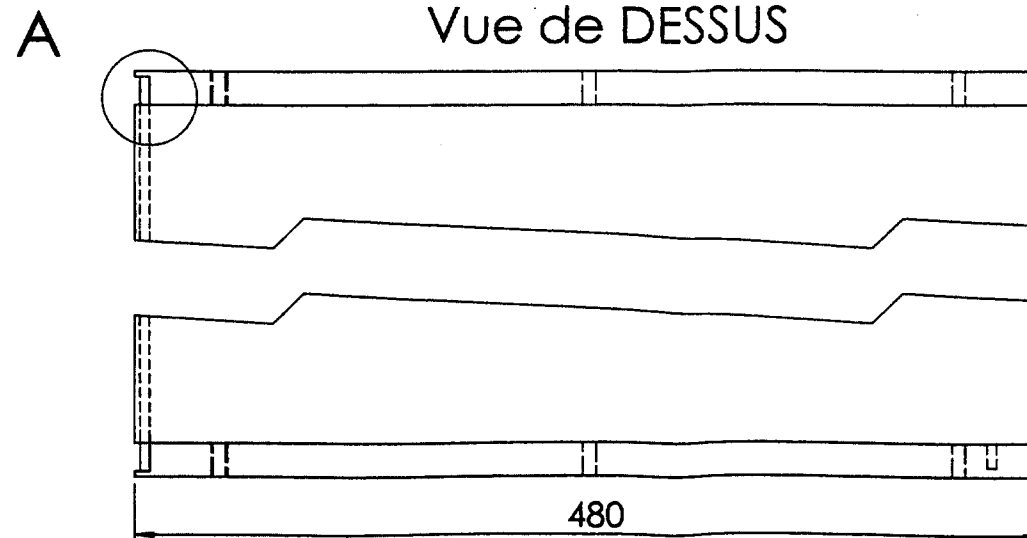
Vue de COTE



Vue ECLATEE



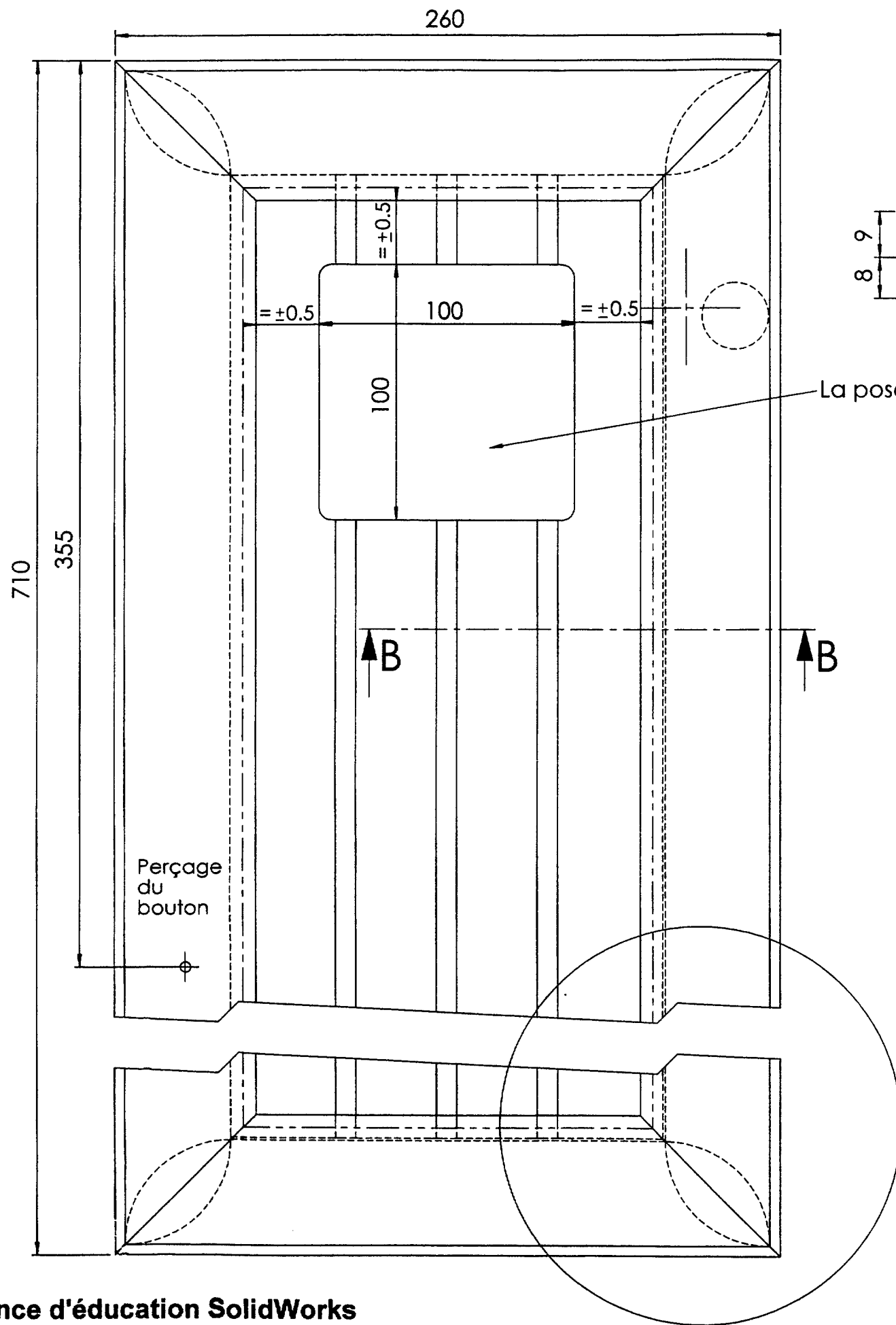
Vue de DESSUS



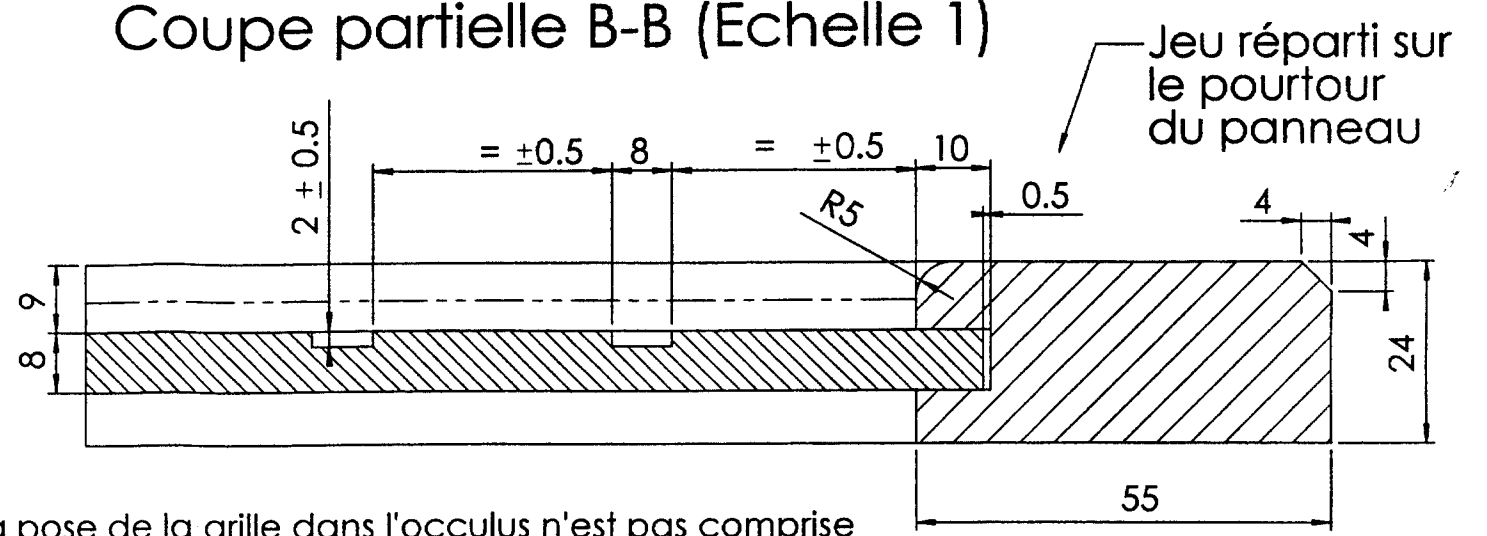
Licence d'éducation SolidWorks
A titre éducatif uniquement

S / E 1

GRUPE INTERACADEMIQUE II	BEP	Bois et Matériaux Associés	X	SESSION 2003	Code	Forme	Durée	REALISATION ET TECHNOLOGIE	Coef.	10
SECTEUR 8 - BATIMENT	CAP	Menuiserie d'Agencement	X	Epreuve	EP1 A	Pratique	14 h	Sujet	Feuille	5/8



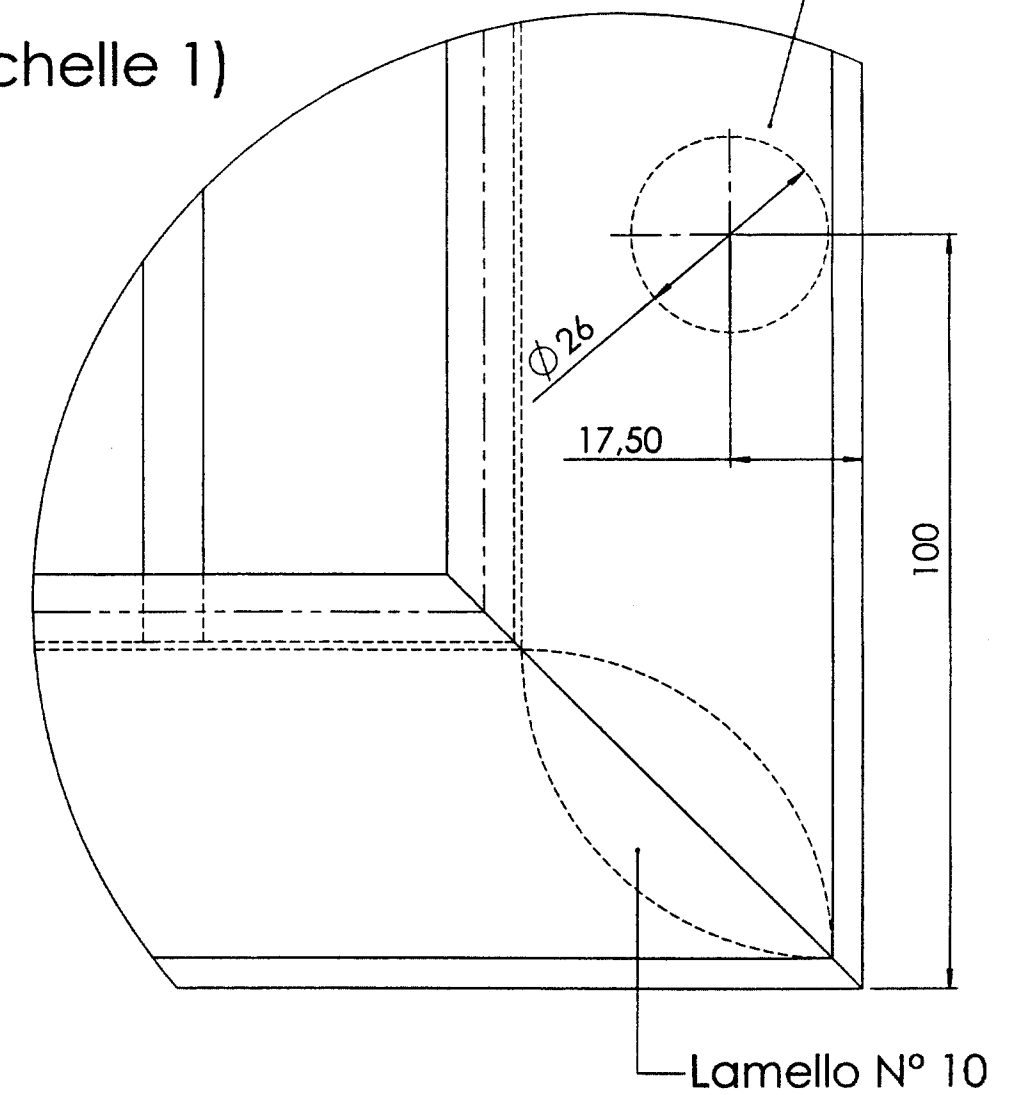
Coupe partielle B-B (Echelle 1)



La pose de la grille dans l'oculus n'est pas comprise

Perçage charnière invisible profondeur 12

Détail A (Echelle 1)



A

S / E 2

Licence d'éducation SolidWorks
A titre éducatif uniquement

GRUPE INTERACADEMIQUE II	BEP	Bois et Matériaux Associés	X	SESSION 2003	Code	Forme	Durée	REALISATION ET TECHNOLOGIE	Coef.	10
SECTEUR 8 - BATIMENT	CAP	Menuiserie d'Agencement	X	Epreuve	EP1 A	Pratique	14 h	Sujet	Feuille	6 / 8

Centre d'examen : _____

Numéro de candidat : _____

Fiche d'évaluation du sous ensemble 2

Élément Panneau

Cotes Panneau - H ± 0,5 - L ± 0,5	/ 5
Ordre logique de calibrage	/ 5
Sécurité d'usinage (Utilisation des moyens de protection)	/ 10
Temps d'exécution - 10 minutes Maxi - - Au delà de 10 mn ⇒ 0	/ 5
Total	/ 25

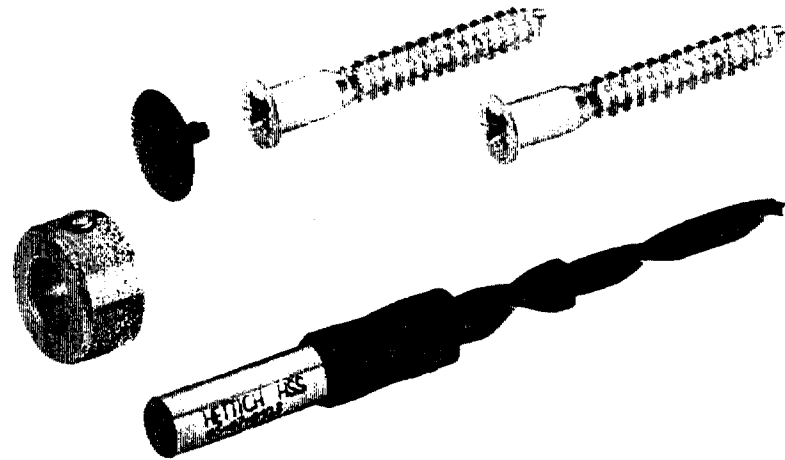
GROUPEMENT INTERACADEMIQUE II				BEP	BOIS ET MATERIAUX ASSOCIES	X	
SECTEUR 8 - BATIMENT				CAP	MENUISERIE AGENCEMENT	X	
SESSION 2003	Code	Forme	Durée	REALISATION ET TECHNOLOGIE		Coef.	10
Epreuve	EP 1-A	Pratique	14 h	Sujet		Feuille	7 / 8

Raccord en une pièce Direkta 2
avec perçage de trou pour tête et empreinte cruciforme PZ
acier chromaté

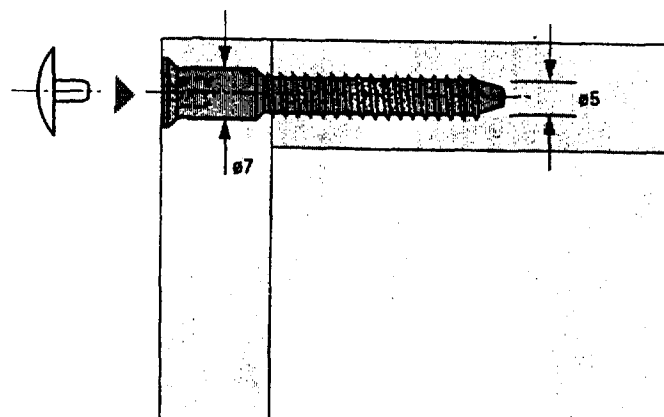
Cache pour Direkta 2
plastique

Mèche étagée HSS $\varnothing 5$ mm / $\varnothing 7$ mm

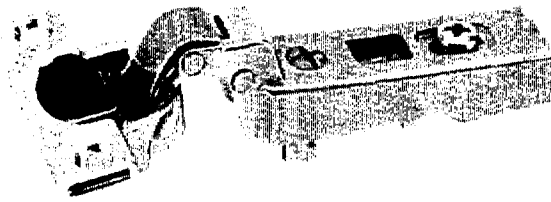
Bague de réglage



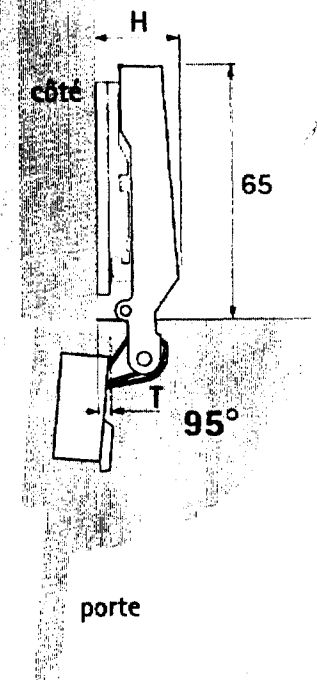
Désignation	Longueur/ Finition	Référence	Qté
Direkta 2	6,3 x 38 mm	019 555	500
	6,3 x 50 mm	019 556	500
Cache pour Direkta 2	blanc	016 339	500
	brun	016 340	500
Mèche étagée		019 446	1
Bague de réglage		024 838	1



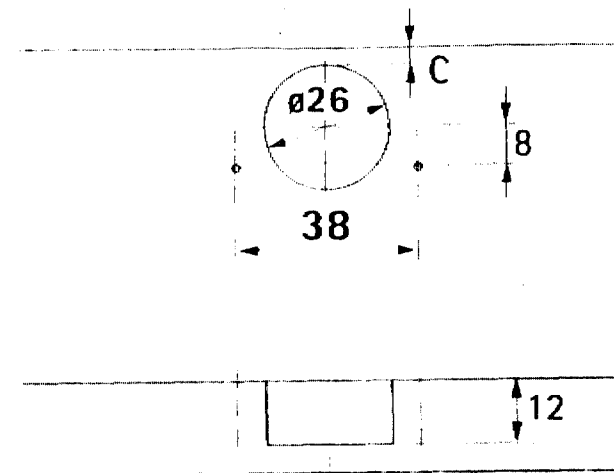
Coudure 16 mm rentrant



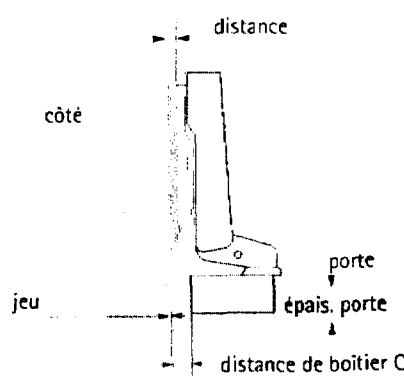
Encombrement T
pour distance
de 0 mm
et distance de
boîtier de 3 mm



Cotes de perçage T42/26

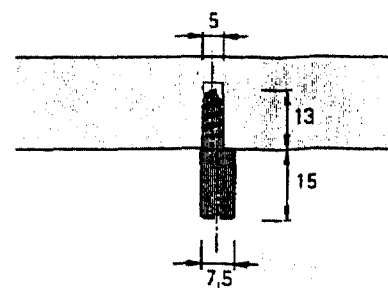


Coudure mm	H mm	T mm
0	19	3,2
9,5	23	12,7
16	29,5	19,2



Dist. boîtier C mm	Epaisseur de porte en mm										
	15	16	17	18	19	20	21	22	23	24	25
	Distance D mm										
3			0,3	1,1	1,9	2,7	3,6	4,6	5,5	6,4	7,4
4	0,5	0,8	1,2	1,8	2,5	3,3	4,2	5,0	5,9	6,8	7,7
4,5	1,0	1,3	1,7	2,3	2,9	3,7	4,5	5,2	6,1	7,0	7,9
5	1,5	1,8	2,2	2,7	3,2	3,9	4,7	5,5	6,3	7,1	8,0
5,5	2,0	2,3	2,6	3,0	3,5	4,2	5,0	5,7	6,5	7,3	8,1

* réglage de jeu + 4 mm, - 0,5 mm



Butée de verrouillage
excentrique



Finition	Référence	Qté
nickelé	030 102	100
noir diamant	072 279	100

GROUPEMENT INTERACADEMIQUE II	BEP	Bois et Matériaux Associés	X	SESSION 2003	Code	Forme	Durée	REALISATION ET TECHNOLOGIE	Coef.	10
SECTEUR 8 - BATIMENT	CAP	Menuiserie Agencement	X	Epreuve	EP 1-A	Pratique	14 h	Sujet	Feuille	8 / 8