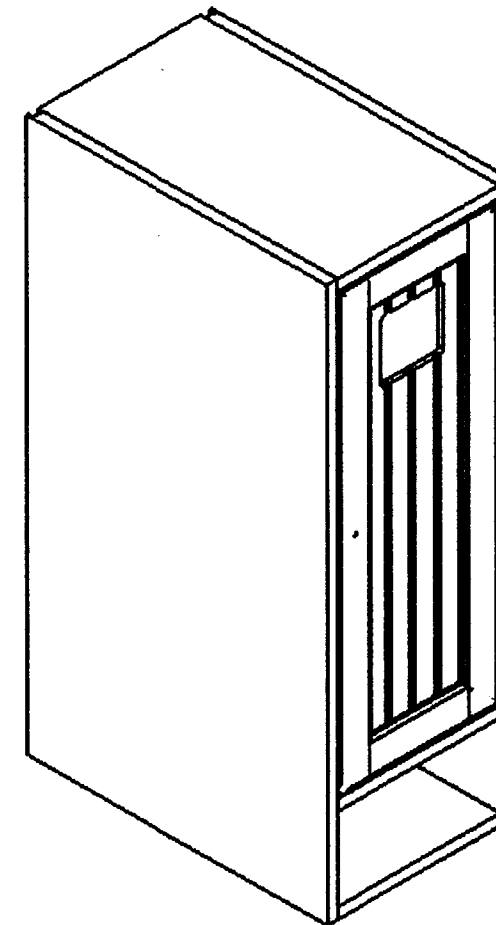


# DOSSIER TECHNIQUE

## Composition du dossier

Descriptif de menuiserie	1 / 7
Plan de masse	2 / 7
Plan de façade	3 / 7
Plan du rez de chaussée	4 / 7
Plan de l'étage	5 / 7
Plan de coupes verticales	6 / 7
Document ressources	7 / 7



GROUPEMENT INTERACADEMIQUE II				BEP	Bois et Matériaux Associés	X
SECTEUR 8 - BATIMENT				CAP	Menuiserie Agencement	X
SESSION 2003	Code	Forme	Durée	Réalisation technologique et arts appliqués		Coef. 10
Epreuve	EP 1-B	Ecrite	4 h	Dossier technique		7 Feuilles

## Descriptif de Menuiserie

### Menuiserie extérieure

- Les menuiseries extérieures sont prévues en PVC blanc pour les fenêtres et portes-fenêtres, en Alu laqué blanc pour les baies du salon, en bois exotique, laquée blanc pour la porte d'entrée.
- Les fermetures sont constituées de volets roulants en PVC blanc et de volets battants bois laqués couleur blanc.
- Le portail est prévu en bois laqué couleur blanc.
- La porte d'entrée à 2 vantaux en bois exotique, gamme traditionnelle.

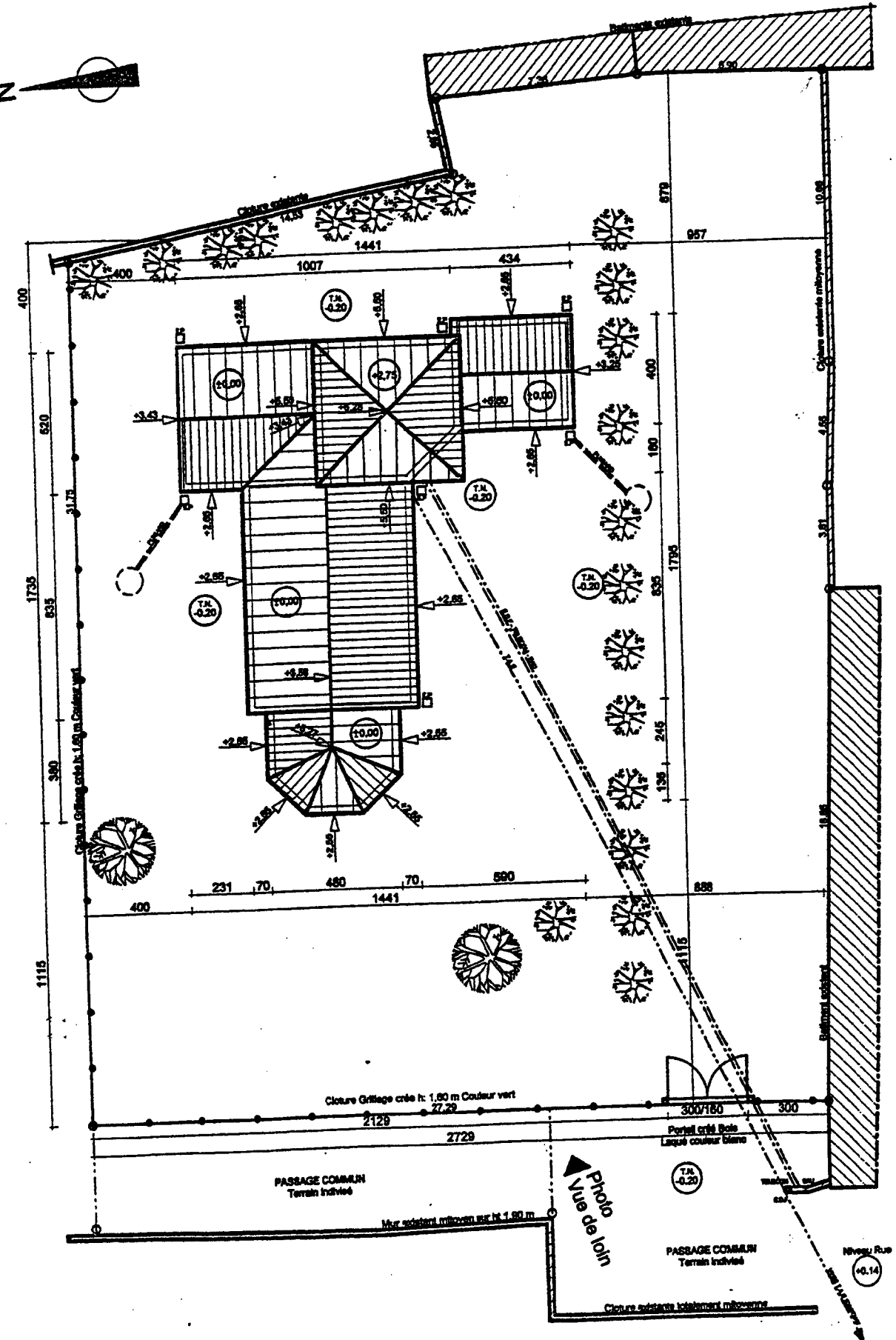
### Menuiserie intérieure

- La distribution des blocs portes est de type porte menuisée à peindre en bois exotique de 1<sup>er</sup> choix.
- Tous les bois seront préalablement traités aux produits fongicides et insecticides.
- Les quincailleries et les ferrages seront de première qualité (label N.F.Q. exigé). Toutes les pièces de quincaillerie telles que pattes à scellement etc.... seront prévues galvanisées (PV du CSTB).
- La chambre N° 2 recevra un parquet collé type mosaïque en chêne label CTB N° 90 suivant la norme NFB 54008. La colle utilisée sera de type « PH » Avis technique N° 12/85 – 427 consommation 800 g au m<sup>2</sup>, le conditionnement étant de pot de 5 ou 24 Kg.

<b>GROUPEMENT INTERACADEMIQUE II</b>				<b>BEP</b>	<b>Bois et Matériaux Associés</b>	<b>X</b>
<b>SECTEUR 8 - BATIMENT</b>				<b>CAP</b>	<b>Menuiserie Agencement</b>	<b>X</b>
<b>SESSION 2003</b>	Code	Forme	Durée	<i>Réalisation, technologie et arts appliqués</i>	Coef.	<b>10</b>
Epreuve	<b>EP 1 B</b>	<b>Ecrite</b>	<b>4 h</b>	<b>Dossier technique</b>	Feuille	<b>1 / 7</b>

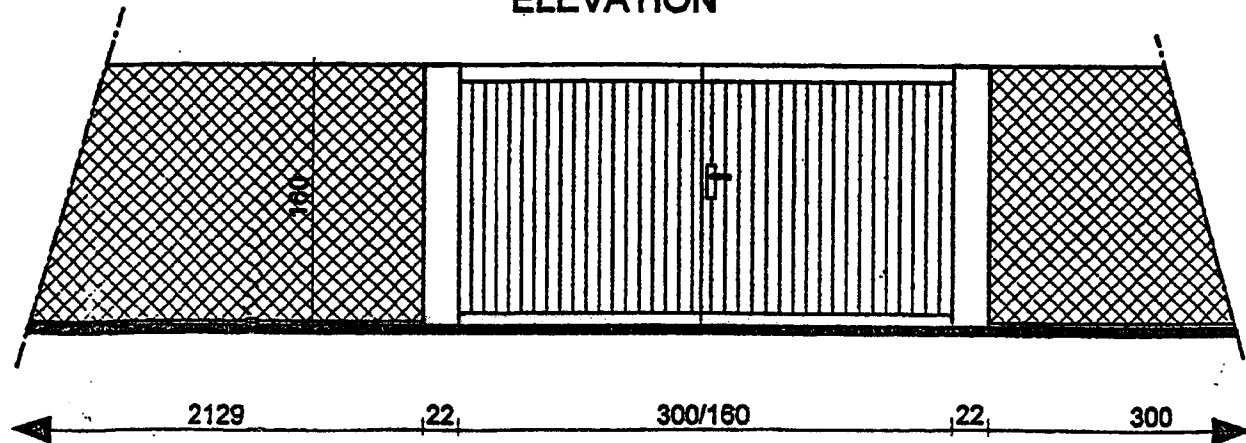
# PLAN DE MASSE Echelle 1/200

- Lieu-dit: LA GENETTE  
Bourg de La Rochelle
- Section AP
- Numéro: 463
- Surface: 976 m<sup>2</sup>

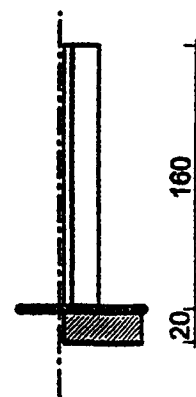


## Aménagements Extérieurs DETAIL DE CLOTURE Echelle 1/50

ELEVATION



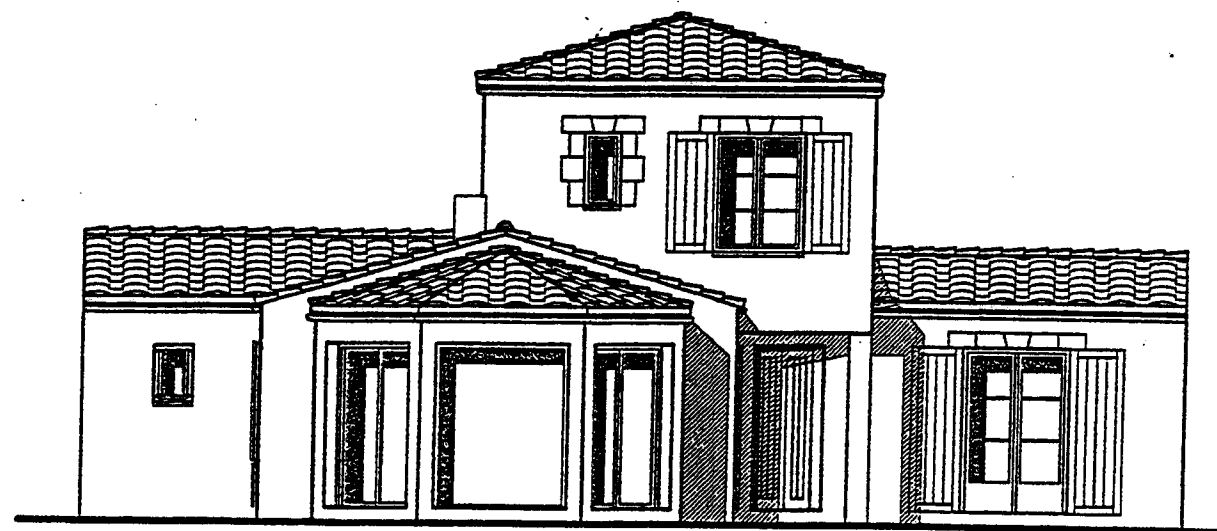
COUPE



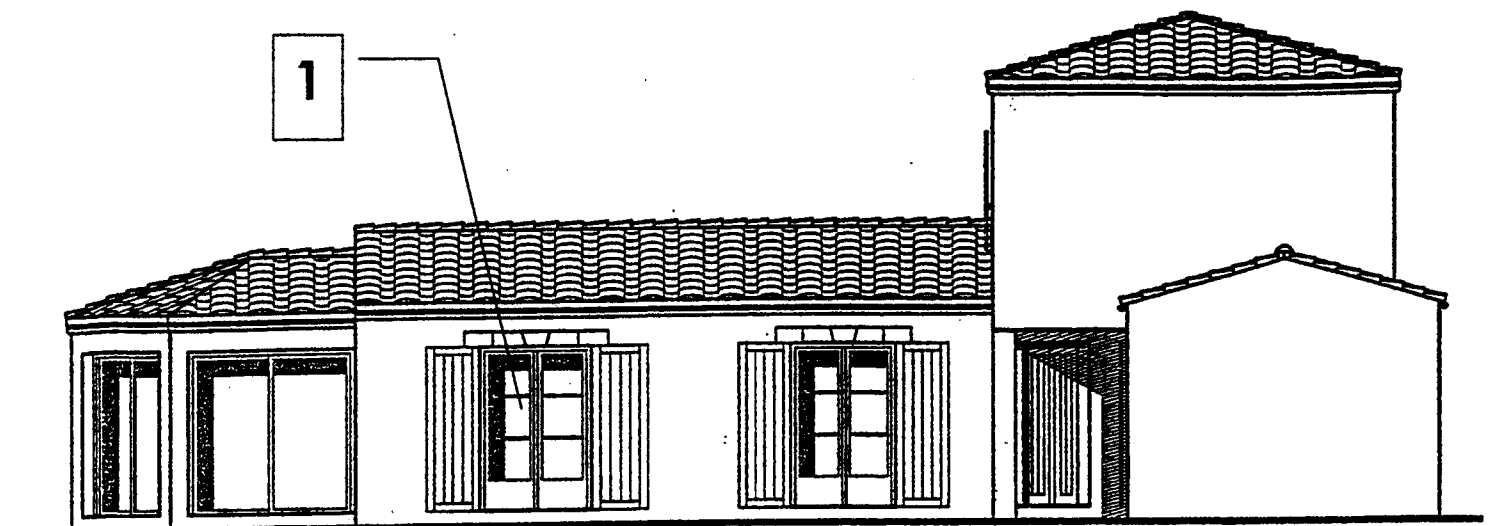
GROUPEMENT INTERACADEMIQUE II	BEP	Bois et Matériaux Associés	X	SESSION 2003	Code	Forme	Durée	Réalisation, technologie et arts appliqués	Coef.	10
SECTEUR 8 - BATIMENT	CAP	Menuiserie Agencement	X	Epreuve	EP 1 B	Ecrite	4 h	Dossier technique	Feuille	2 / 7

# FACADES

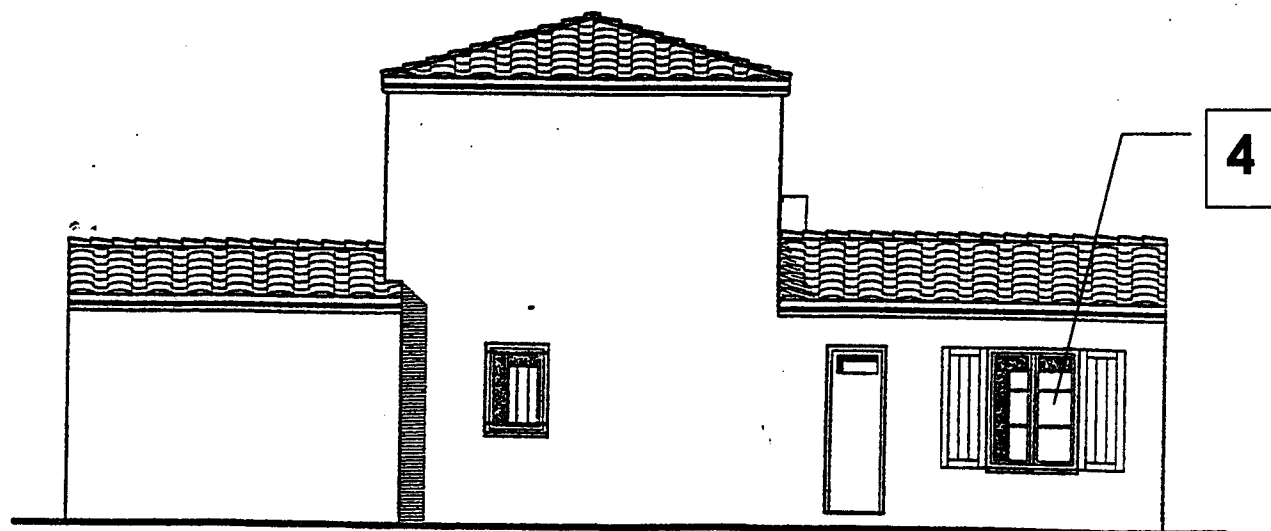
Echelle 1/100



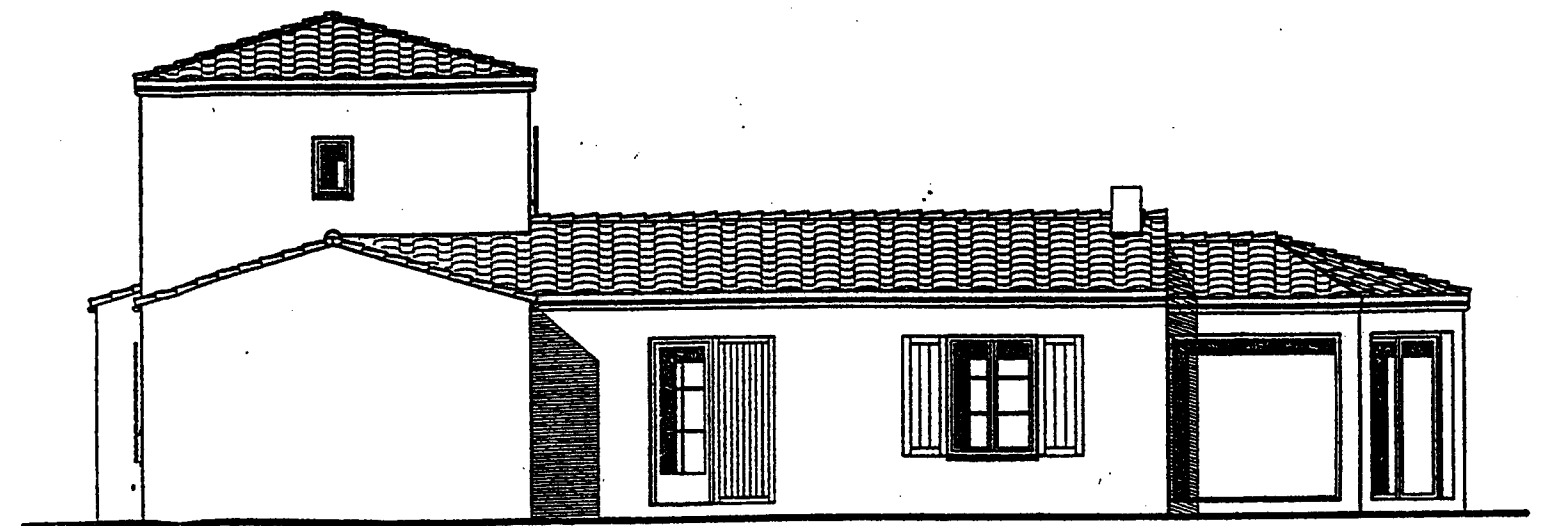
FACADE OUEST



FACADE SUD

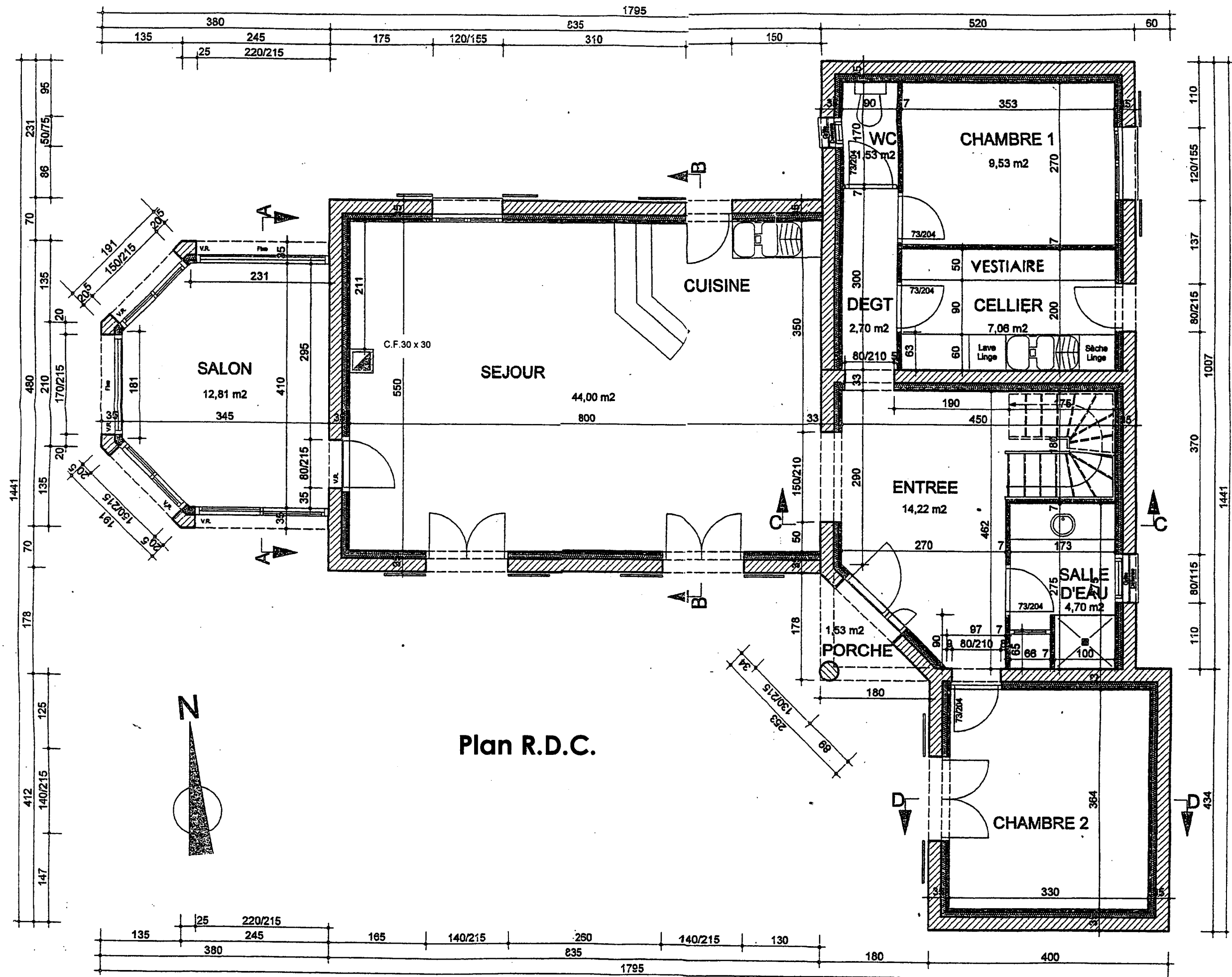


FACADE EST



FACADE NORD

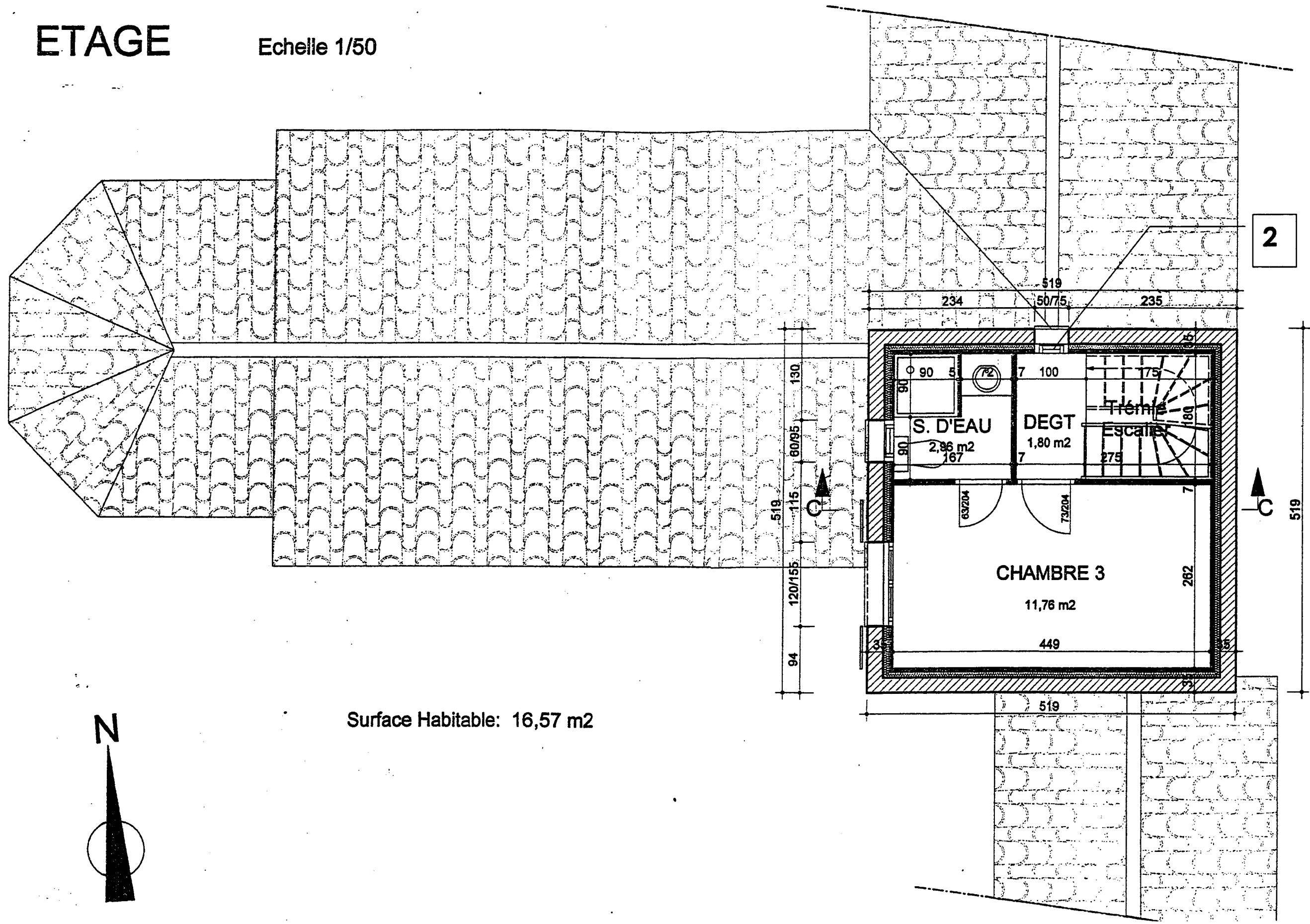
GROUPEMENT INTERACADEMIQUE II	BEP	Bois et Matériaux Associés	X	SESSION 2003	Code	Forme	Durée	Réalisation, technologie et arts appliqués	Coef.	10
SECTEUR 8 - BATIMENT	CAP	Menuiserie Agencement	X	Epreuve	EP 1 B	Ecrite	4 h	Dossier technique	Feuille	3 / 7



GROUPEMENT INTERACADEMIQUE II	BEP	Bois et Matériaux Associés	X	SESSION 2003	Code	Forme	Durée	Réalisation, technologie et arts appliqués	Coef.	10
SECTEUR 8 - BATIMENT	CAP	Menuiserie Agencement	X	Epreuve	EP 1 B	Ecrite	4 h	Dossier technique	Feuille	4 / 7

# ETAGE

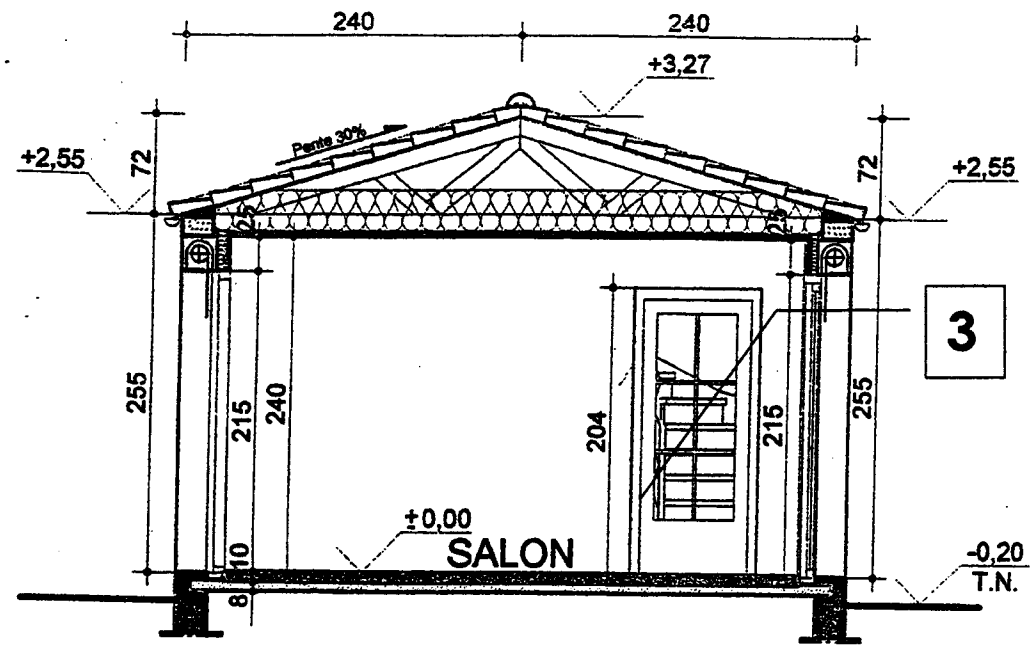
Echelle 1/50



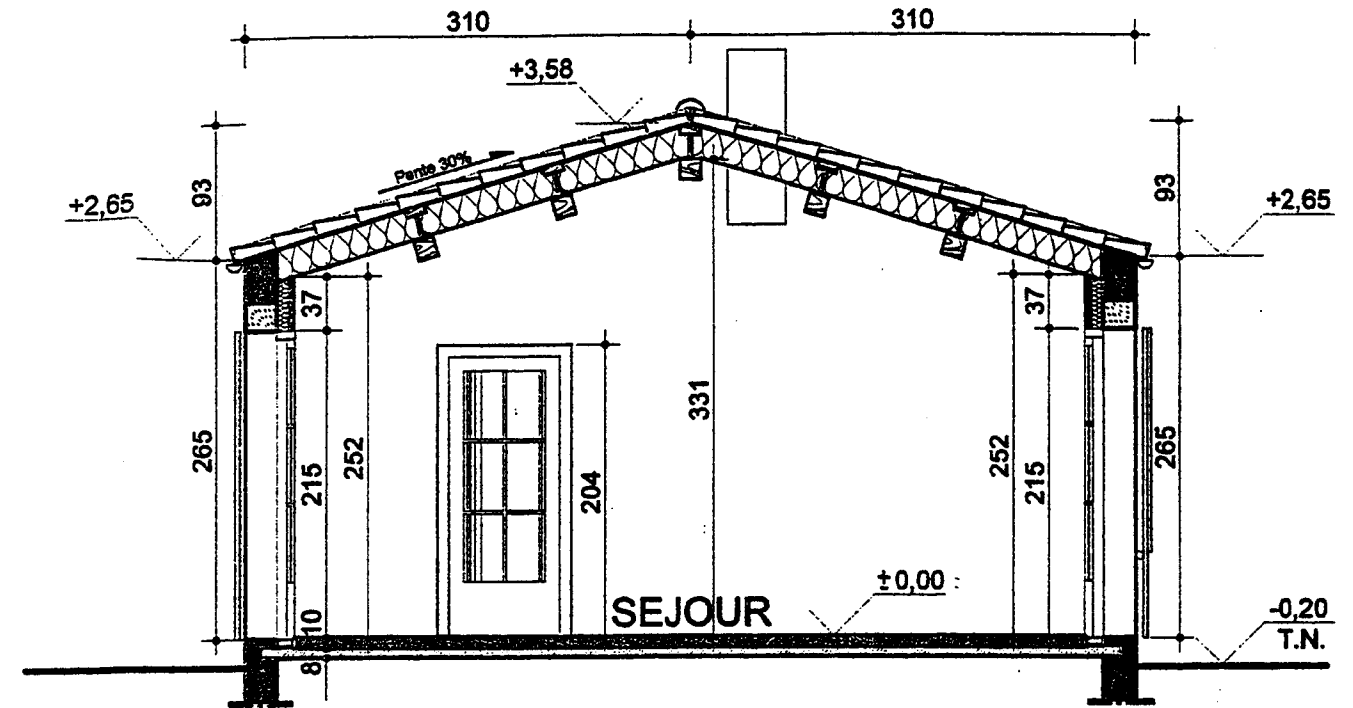
GROUPEMENT INTERACADEMIQUE II	BEP	Bois et Matériaux Associés	X	SESSION 2003	Code	Forme	Durée	Réalisation, technologie et arts appliqués	Coef.	10
SECTEUR 8 - BATIMENT	CAP	Menuiserie Agencement	X	Epreuve	EP 1 B	Ecrite	4 h	Dossier technique	Feuille	5 / 7

# COUPES

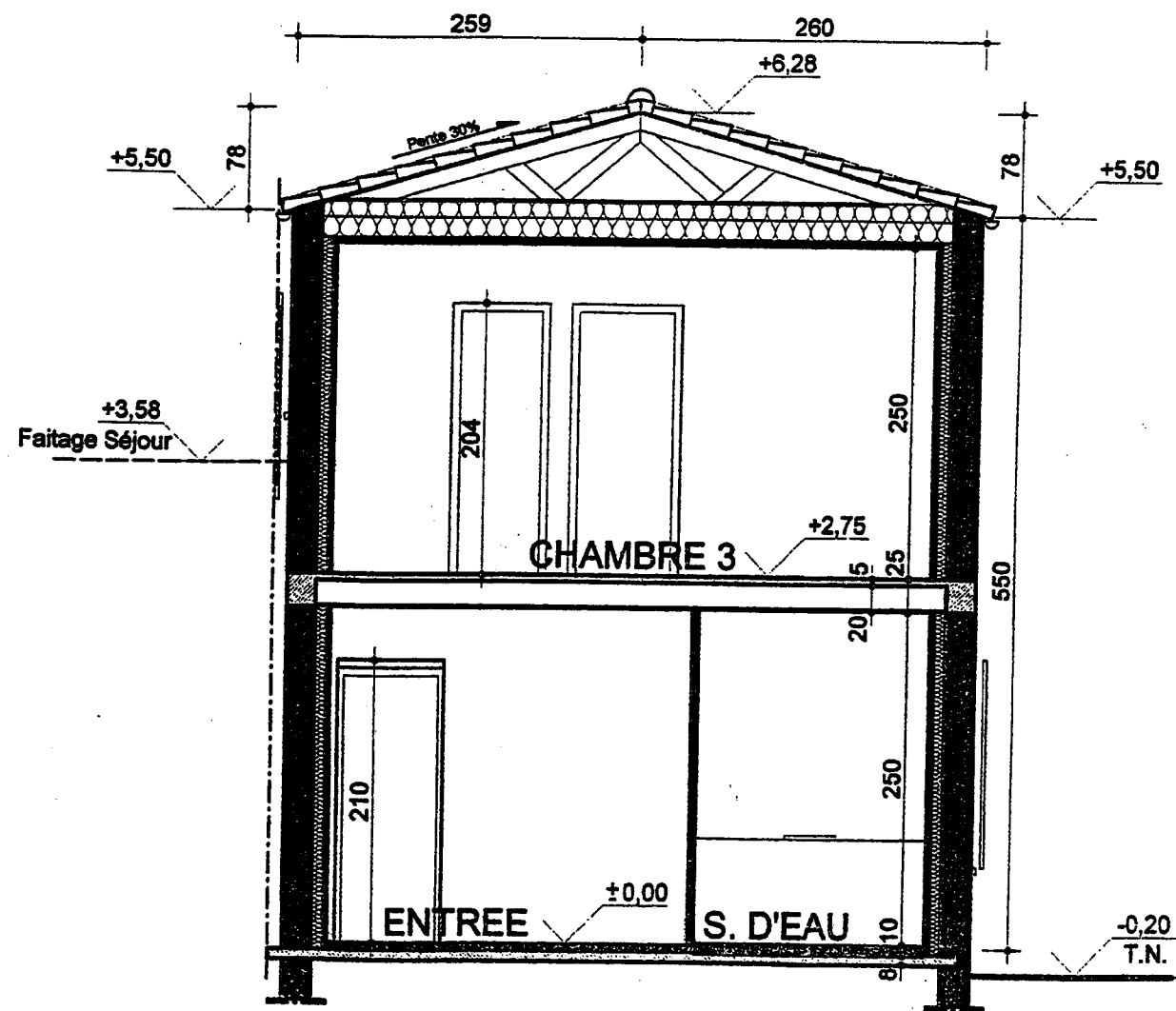
Echelle 1/50



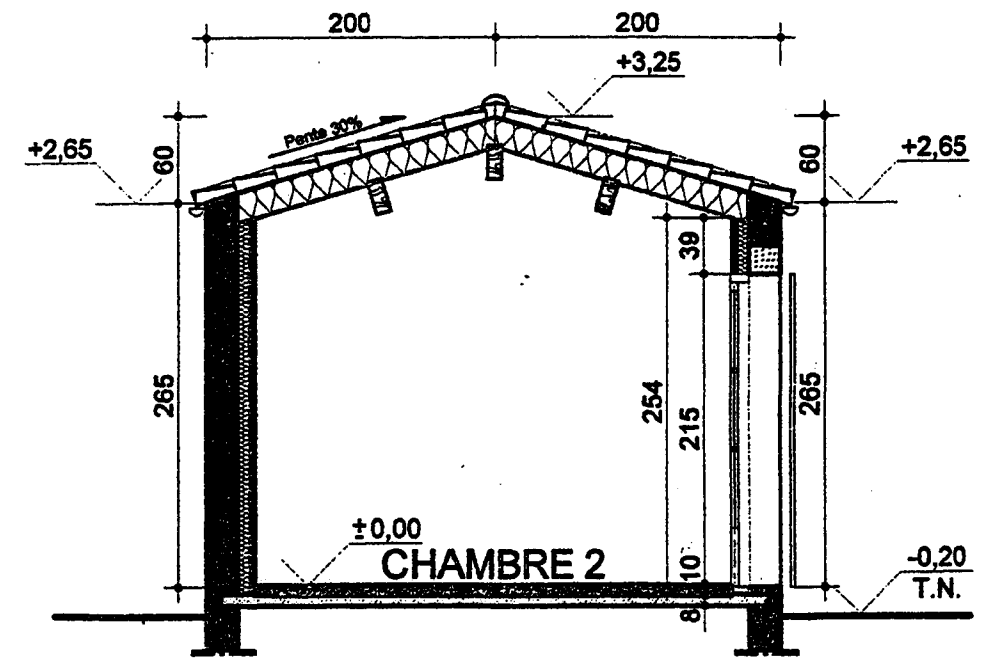
COUPE AA



COUPE BB



COUPE CC



COUPE DD

GROUPEMENT INTERACADEMIQUE II	BEP	Bois et Matériaux Associés	X	SESSION 2003	Code	Forme	Durée	Réalisation, technologie et arts appliqués	Coef.	10
SECTEUR 8 - BATIMENT	CAP	Menuiserie Agencement	X	Epreuve	EP 1 B	Ecrite	4 h	Dossier technique	Feuille	6 / 7

