

Académie :	Session :
Examen :	Série :
Spécialité/option :	Repère de l'épreuve :
Epreuve/sous épreuve :	
NOM :	n° du candidat
(en majuscule, suivi s'il y a lieu, du nom d'épouse)	
Prénoms :	
Né(e) le :	

(le numéro est celui qui figure sur la convocation ou liste d'appel)

DANS CE CADRE

NE RIEN ECRIRE

ARTS APPLIQUÉS

(L'usage de la calculatrice est interdit)

L'été 2003 s'affiche dans la mode, une mode faite de tout et de rien, de matières éphémères ou faussement usées, froissées. On joue à la fois sur les matières « stretch » moulantes, sur les pièces « mini » (shorts, jupes) ou « tops » minuscules et sur les transparences, sur le long et le court, l'uni et l'imprimé.

TRAVAIL DEMANDÉ :

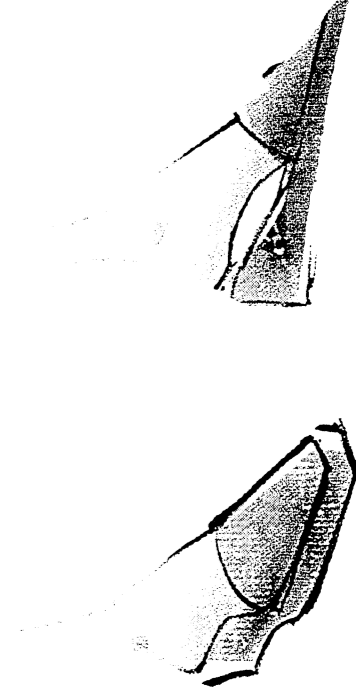
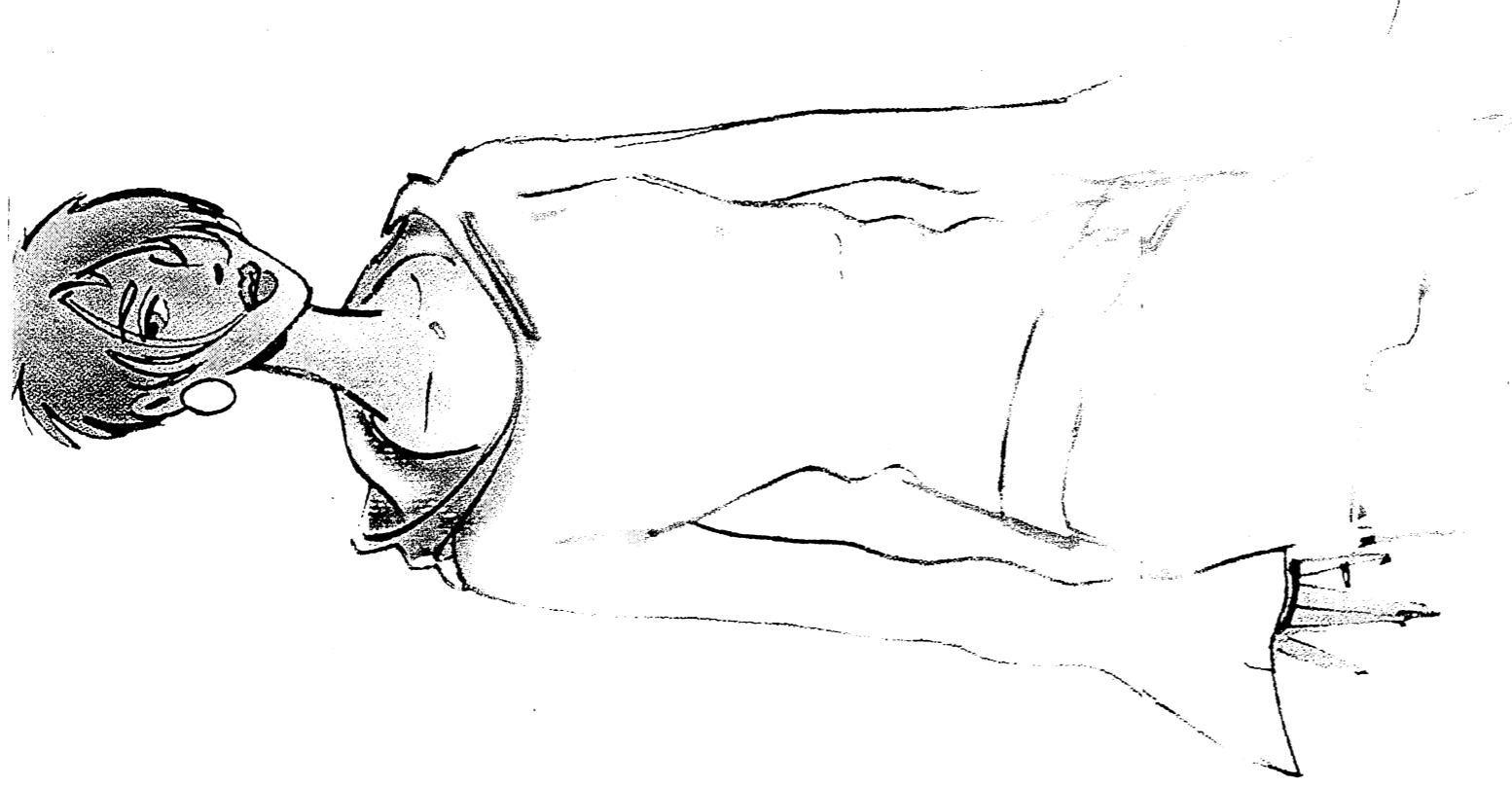
- Vous chercherez à l'aide de croquis, un « bas » (jupe, pantalon...) pouvant former un ensemble avec le « haut » proposé sur la figurine page 2/5, et reflétant les tendances de l'été 2003. Vous vous aiderez de la documentation page 3/5.
 - Les croquis seront présentés sur la page 4/5.
 - Vous positionnerez sur la figurine la proposition que vous aurez choisie page 2/5.
- Pour cet été, les imprimés sont fleuris... bouquets généreux, fleurs opulentes, l'effet fleurs de serre et plantes tropicales acclimatées le dispute aux fleuris champêtres, frais et joyeux, visités parfois d'essaims de papillons.
 - En vous aidant de la documentation page 5/5, vous mettrez en place un imprimé sur une partie de l'ensemble obtenu (partie du haut, du bas...). Vous avez la possibilité de changer l'échelle des motifs.
- Réalisation :
 - utiliser une couleur dominante accompagnée d'une tonique
 - Moyens au choix : feutres, crayons de couleur, gouache.

CRITÈRES D'ÉVALUATION

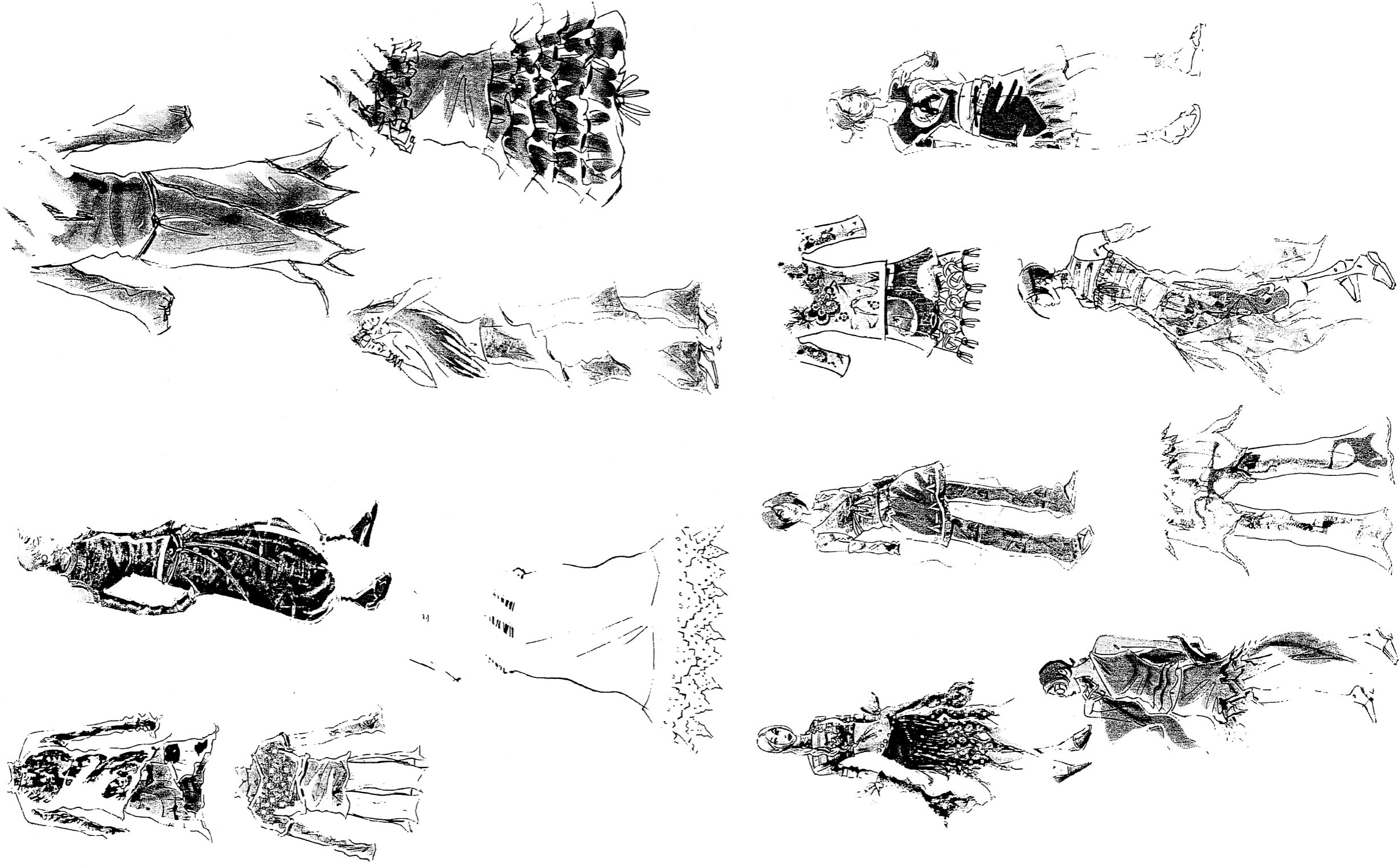
- Croquis** : - Diversité des propositions
- Positionnement sur la figurine** : - Justesse de la mise en place sur la figurine
- Cohérence avec le haut proposé
- Imprimé** : - Capacité d'utiliser la planche de documents
(choix, cadrage, changement d'échelle).
- Rendu du volume sur la figurine
- Couleur** : - Respect de l'harmonie imposée
(dominante et tonique)

BEP MÉTIERS DE LA MODE ET DES INDUSTRIES CONNEXES Champ d'Application COUTURE FLOU	Code : 51 24 204	COEF : 10	SUJET
	Durée : 2 heures		SESSION JUIN 2003
EPI A1 : PRÉPARATION, MISE EN ŒUVRE, ARTS APPLIQUÉS			PAGE 1/5

NE RIEN ECRIRE DANS CETTE PARTIE



NE RIEN ECRIRE DANS CETTE PARTIE



NE RIEN ECRIRE DANS CETTE PARTIE

NE RIEN ECRIRE DANS CETTE PARTIE

