

# BEP Couture Flou

Session 2003

## *EP1-A2 : Préparation du travail*

THEME SUPPORT DE L'ETUDE :

« LES POCHEs ITALIENNES »

- Ce sujet comporte : - 5 documents.  
- une planche « base devant » sur feuille de kraft blanc.
- La transformation et les éléments découpés du patron de la poche sont à rendre en fin d'épreuve.

Conseils aux candidats :

*Lire attentivement le sujet et se reporter, chaque fois que cela est nécessaire aux documents ressources.*

AUCUN DOCUMENT SUPPLEMENTAIRE N'EST AUTORISE

Groupement Interacadémique IV		
Session : 2003	Code :	Durée : 3 h
Examen : BEP MMIC Champ d'application Couture Flou ;		Coef. 10
Epreuve : EP1-A2 : Préparation du travail		Page: 1/5

# SUJET

L'entreprise « X » souhaite reconduire pour leur prochaine collection le modèle « pantacourt », réf : « 5003 ».

Pour cela, il vous charge d'y apporter une modification en y ajoutant deux poches italiennes sur le devant. Le nouveau modèle aura pour référence le numéro : « 6020 ».

## DOCUMENTS RESSOURCES :

- Doc.3/5 : Présentation des modèles : « 5003 » ; « 6020 ».
- Doc.4/5 : Dessin technique : « Détail de la poche italienne ».
- Doc.5/5 : Planche patron : base devant réf. « 5003 ». (Feuille de kraft blanc).

## TRAVAIL DEMANDE :

Après avoir analysé les documents ressources effectuez la transformation du devant droit du modèle réf. « 6020 ».

- 1) Vous déterminerez les éléments de la poche, à l'aide du « devant » tracé sur la feuille de kraft blanc.
- 2) Vous retracerez sur feuille de kraft blanc les nouveaux éléments :
  - Devant
  - Fond de poche
  - Sac de poche
  - Enforme
- 3) Vous inscrirez, à l'aide du trace - lettre, tous les renseignements et indications nécessaires à la coupe de ce vêtement ( DL, repère...).

## TRAVAIL A RENDRE :

- La transformation de base devant sur feuille de kraft blanc et les éléments (devant, fond de poche, sac de poche, enforme), découpés.
- Les éléments découpés seront agrafés avec l'étiquette d'anonymat en bas à droite de la feuille de kraft blanc positionnée en format « portrait » (verticale).

# DOCUMENT RESSOURCE : Fiche présentation

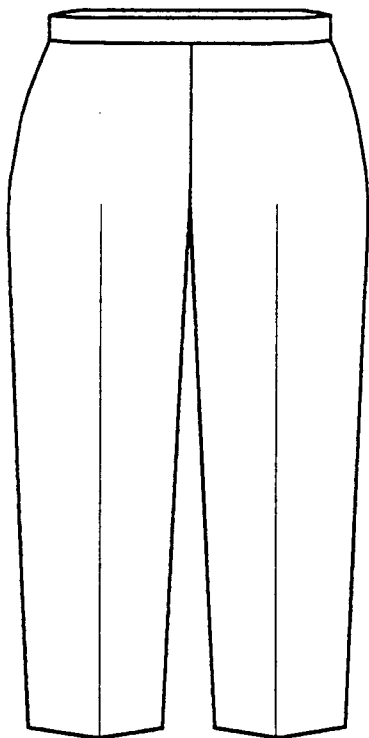
MODELE  
« 5003 »

MODELE  
« 6020 »

## DESCRIPTIF :

- Pantalon court.
- Coupe droite.
- Ceinture à la taille.
- Fermé par une agrafe et une fermeture à glissière sur le milieu dos.

DEVANT

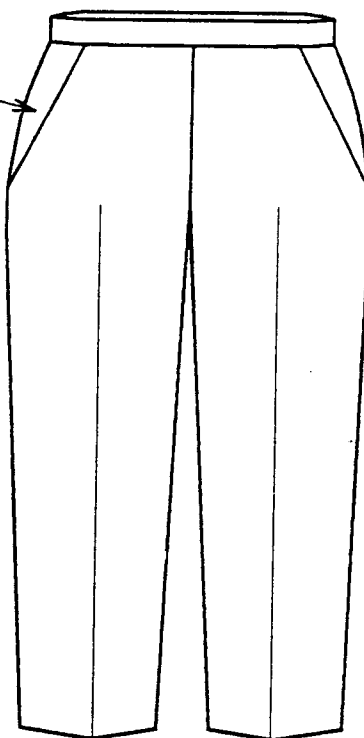


## DESCRIPTIF :

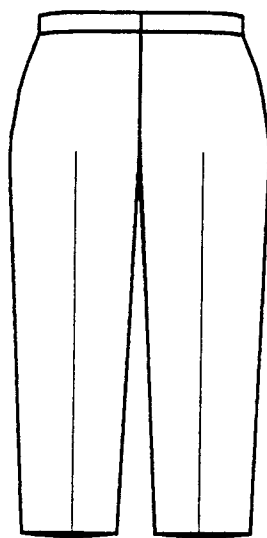
- Pantalon court.
- Coupe droite.
- Ceinture à la taille.
- Fermé par une agrafe et une fermeture à glissière sur le milieu dos.
- Sur le devant deux poches italiennes.

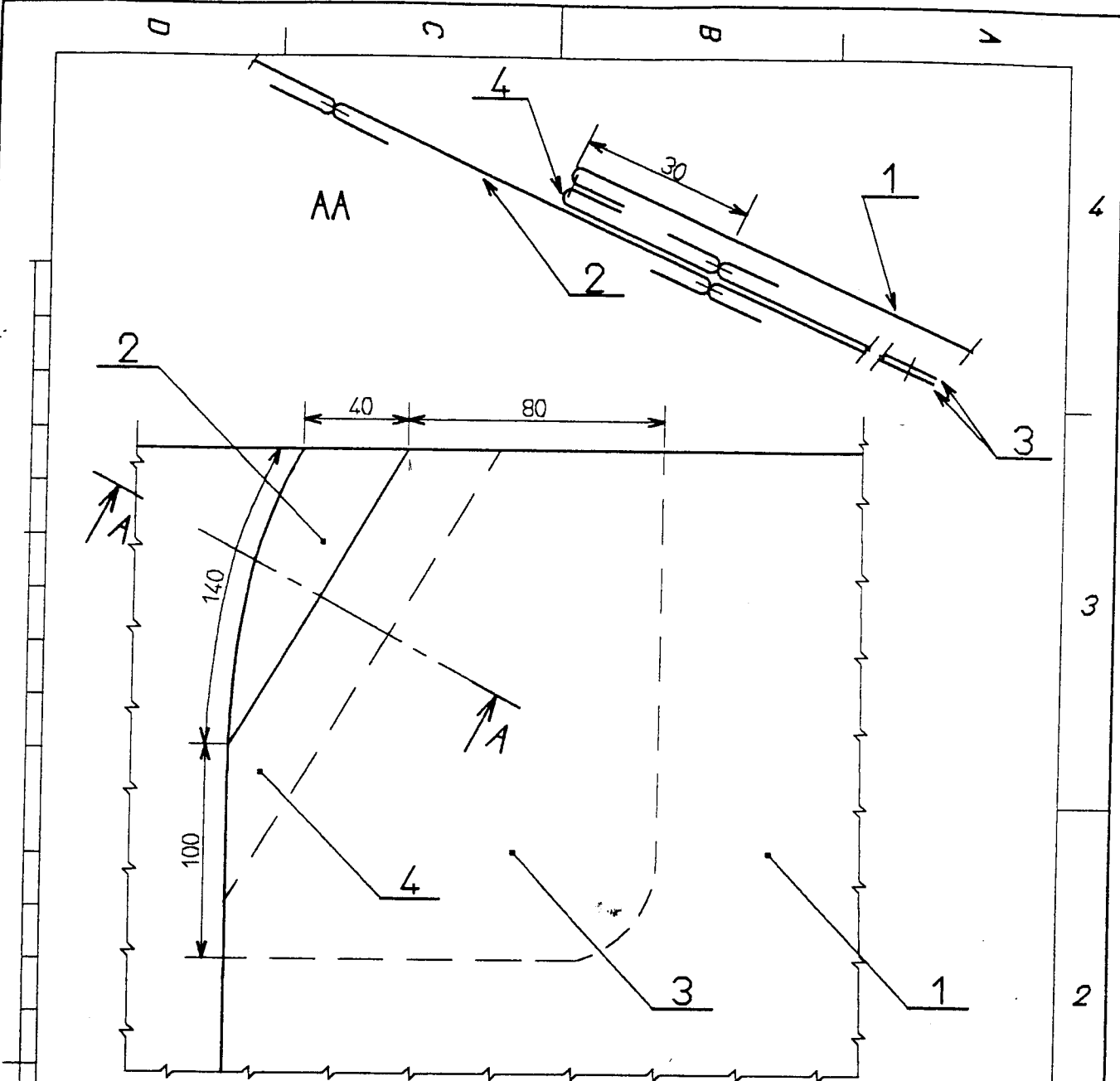
DEVANT

poche  
italienne



DOS commun au deux réf. :





4	2	Enforme	Tlssu	
3	4	Sac de poche	Doublure	
2	2	Fond de poche	Tlssu	
1	2	Devant	Tlssu	
Rp	Nb	Désignation	Matière	Renseignement

Echelle: section 1/1	<b>DETAIL POCHE ITALIENNE</b>		UNITE: en mm
	Document ressource		
	Pantacourt "6020"		CREATION
	SARL "X"		BUREAU D'ETUDE