

NOM DU CANDIDAT :

DOSSIER TECHNIQUE

(à rendre à la fin de la 1^{ère} partie)

SOMMAIRE

- Croquis, descriptif du modèle	2/8
- Dessin de construction	3/8
- Nomenclature et éléments du produit	4/8
- Dessin de définition du devant	5/8
- Gamme opératoire, conditions technologiques	6/8, 7/8, 8/8

Groupement inter académique II	Session 2003	Sujet N° 10905
BEP Métiers de la mode et industries connexes – Champs d'application : PRET A PORTER ET COUTURE FLOU		
EP1 Préparation, mise en œuvre, arts appliqués		
		N° de page : DT 1/8

CORSAGE « OCEANE »



DESRIPTIF

Corsage constitué d'un corset, très ajusté à la taille, en trois morceaux sur le devant et formant une pointe montante sur le milieu.

Les pinces sont résorbées en fronces.

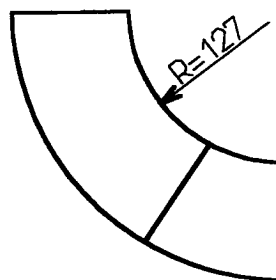
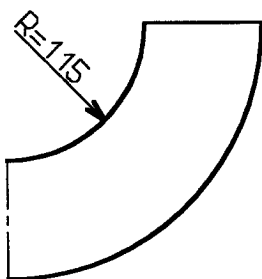
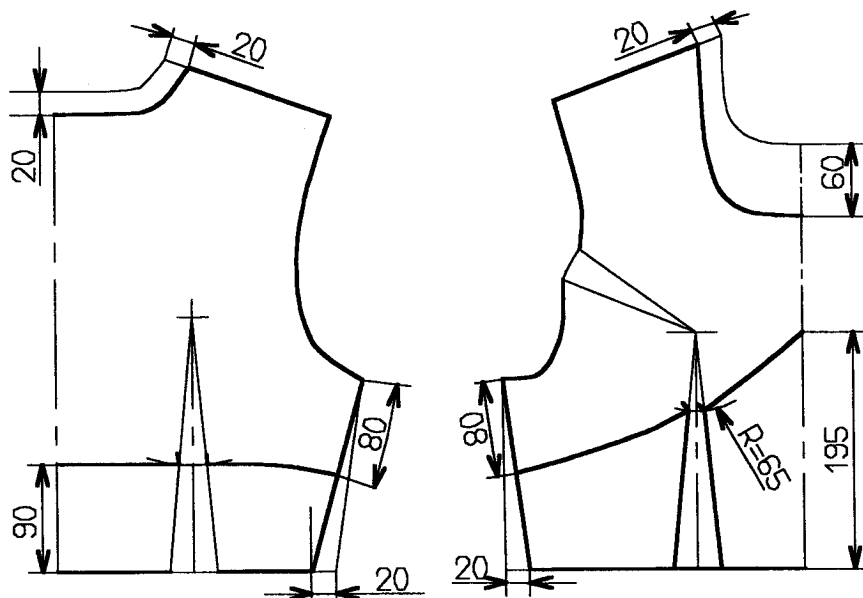
Une basque ondulée, également en trois morceaux sur le devant se pose sur les hanches.

L'encolure est dégagée.

Une fermeture à glissière est dissimulée dans la couture de côté.

Grade de qualité : haut de gamme

BEP Métiers de la mode et industries connexes Champs d'application : PRET A PORTER et COUTURE FLOU	Sujet N°10905
EP1 Préparation, mise en œuvre, arts appliqués	Page DT 2 / 8



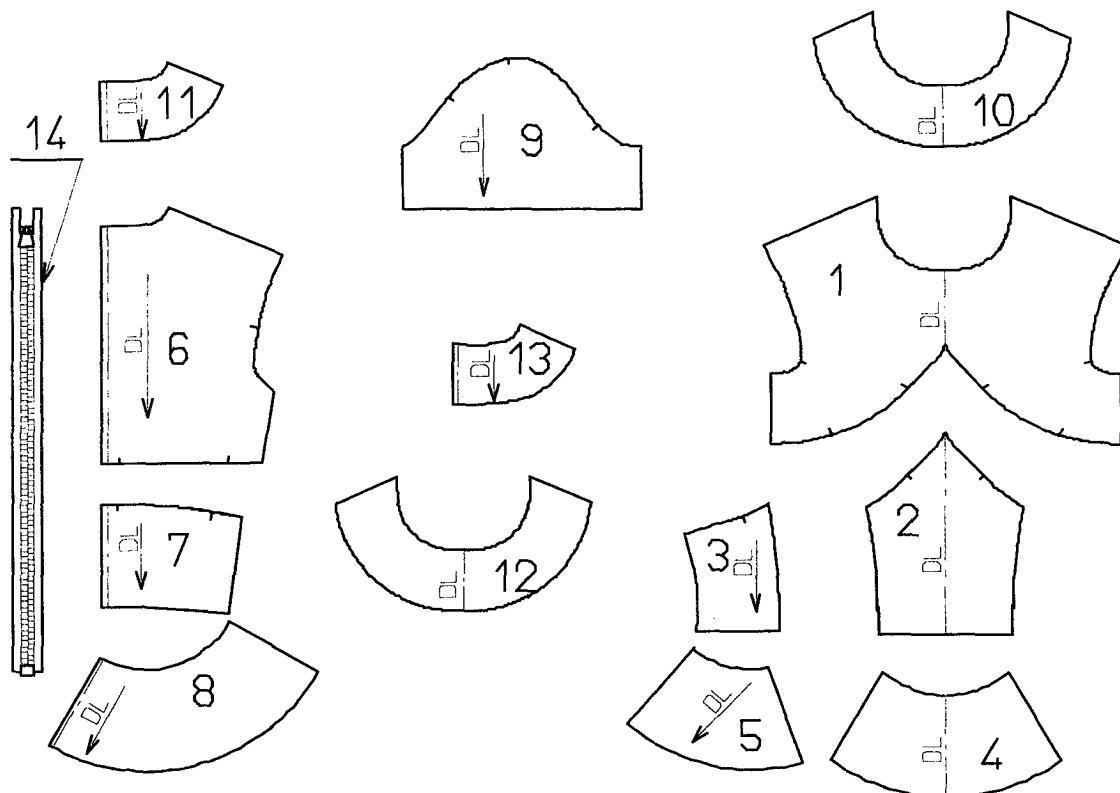
Les cotations sont en millimètres

BEP Métiers de la mode et industries connexes
Champs d'application : PRET A PORTER et COUTURE FLOU

EP1 Préparation, mise en œuvre, arts appliqués

Sujet N°10905

Page DT 3 / 8



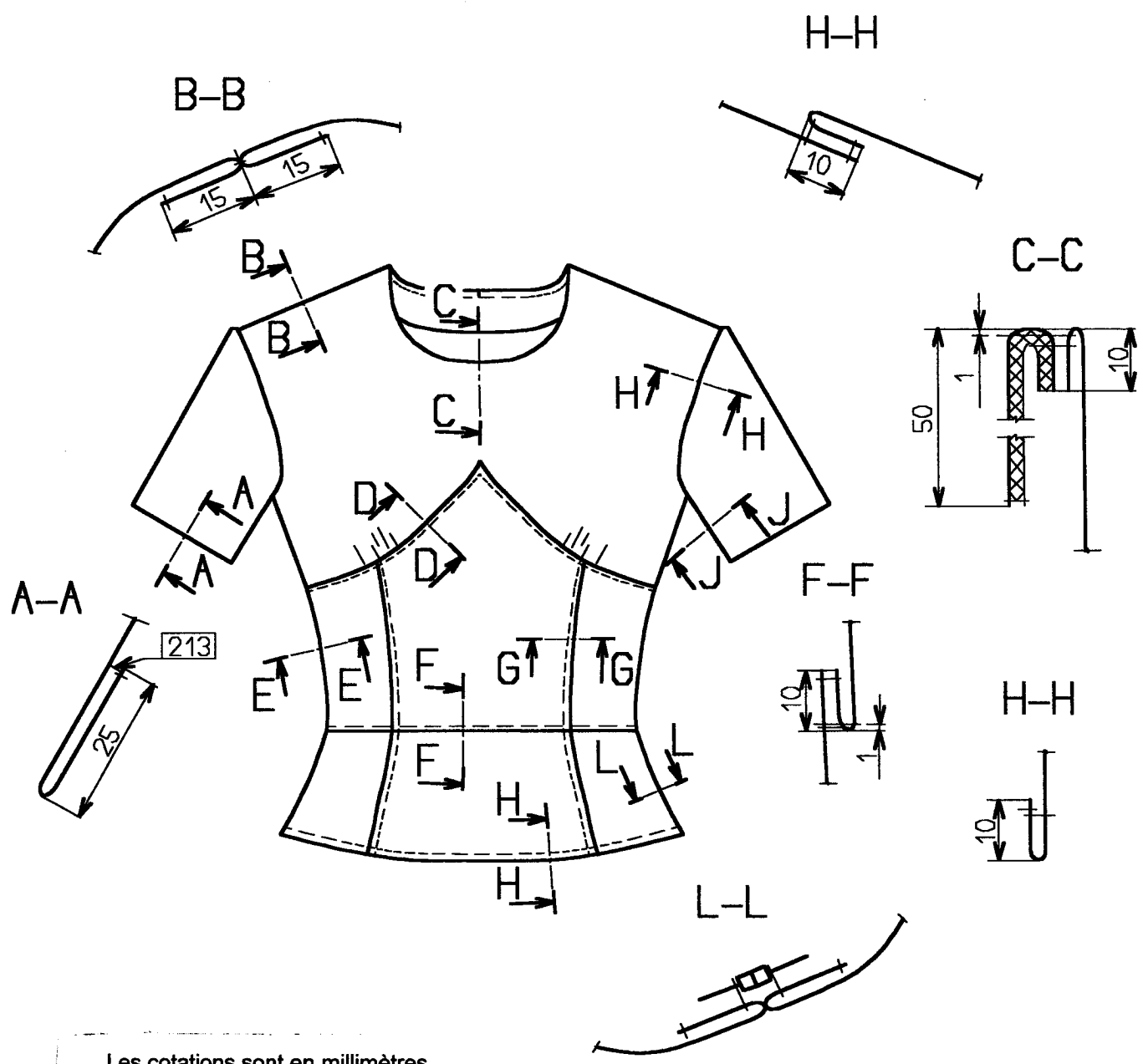
14	1	Fermeture à glissière	Invisible, longueur : 23 cm
13	1	Thermocollant enforme dos	Toile thermocollante
12	1	Thermocollant enforme devant	
11	1	Enforme dos	Tissu imprimé
10	1	Enforme devant	
9	2	Manche	
8	1	Basque dos	
7	1	Corset dos	
6	1	Dos	
5	2	Basque côté devant	
4	1	Basque devant	
3	2	Corset côté devant	
2	1	Corset devant	
1	1	Devant	
Rp	Nb	Désignation	Renseignements

BEP Métiers de la mode et industries connexes		Sujet N°10905
Champs d'application : PRET A PORTER et COUTURE FLOU		
EP1 Préparation, mise en œuvre, arts appliqués		Page DT 4 / 8

SECTIONS IDENTIQUES

BB = EE = JJ

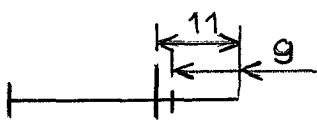
FF = GG = DD

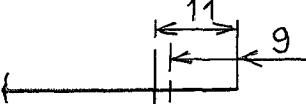
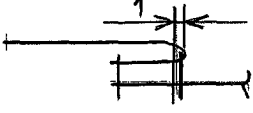
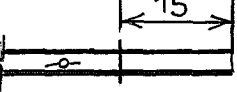


Les cotations sont en millimètres

GAMME OPERATOIRE

CONDITIONS TECHNOLOGIQUES

Matière d'œuvre	Machine	Type de point	Nbre Pts / cm	Equipement	Outillages divers	
Coton imprimé	Piqueuse plate	301	4	Pied presseur spécial fermeture à glissière invisible	- Ciseaux - Réglet - Craie tailleur	
	Surjeteuse	504				
N°	Opérations		Schémas		Directives compl.	
	<u>DEVANT</u>				- entre les crans	
1	Froncer devant					
2	Assembler corset : devant / côté					G
3	Assembler basque : devant / côté					"
4	Surfiler : - opération n° 2 - opération n° 3					GG
5	Surpiquer opérations précédentes					GG
6	Assembler devant / corset					DD
7	Assembler basque / corset					FF
8	Surfiler : - opération n°6 - opération n°7 - côtés, épaules					DD, FF
9	Surpiquer :- opération n°6 - opération n°7		DD, FF			

N°	Opérations	Schémas	Directives compl.
<u>DOS</u>			
1	Froncer dos	Idem opération n°1 devant	- entre les crans
2	Assembler dos / corset		
3	Assembler basque / corset	FF	
4	Surfiler : - opération n°2 - opération n°3 - épaules, côtés	Idem	
5	Surpiquer :- opérations n°2 - opérations n°3		
<u>MANCHES</u>			
1	Surfiler : - côtés - bas de manches		
2	Assembler dessous de bras	JJ	
3	Glacer bas de manches	AA	
<u>ENFORME</u>			
1	Thermocoller enformes		
2	Assembler enforme devant / enforme dos		
3	Surfiler enforme encolure		

	Opérations	Schémas	Directives compl.
	<u>VETEMENT</u>		
1	Assembler fermeture à glissière / côté gauche	LL	P. presseur spécial Piquer jusqu'au curseur
2	Assembler : - côté droit - épaules - côté gauche	EE, BB	Sur environ 5 cm
3	Surfiler bas du vêtement	HH	
4	Remplir bas de vêtement	HH	
5	Assembler enforme encolure / vêtement	CC	
6	Cranter encolure	CC	
7	Surpiquer enforme encolure	CC	
8	Assembler épaules (enforme / vêtement)		Par points de fixation dans la couture
9	Assembler manches / vêtement	HH	
10	Surfiler emmanchures	HH	
11	Contrôler		
12	Repasser		