

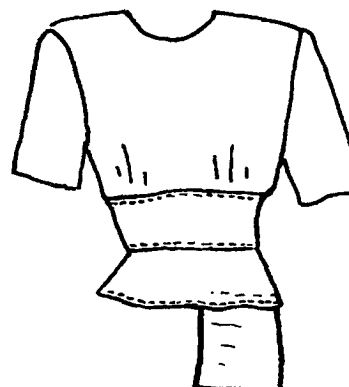
SUJET

Il vous est demandé d'effectuer les opérations de fabrication du corsage « Océane ».

RESSOURCES :

- Dossier technique
- Piqueuse plate industrielle
- Poste de repassage
- Surjeteuse raseuse
- Pied presseur spécial fermeture à glissière invisible
- Patronnage
- Métrage de tissu
- Fil
- Toile thermocollante
- Fermeture à glissière

Vue de dos



- TRAVAIL DEMANDE :**
- Effectuer le placement des éléments sur la matière d'œuvre
 - Découper la matière d'œuvre
 - Régler le matériel
 - Réaliser les opérations de montage, de finition et de repassage

Remarque : le placement sera évalué au poste de travail par le jury (avant le découpage).

- EXIGENCES :**
- Respect des règles de positionnement des éléments sur la matière d'œuvre
 - Respect des solutions technologiques imposées
 - Respect des valeurs imposées
 - Respect des critères de qualité des opérations
 - Netteté de la présentation et du repassage

COMPETENCES EVALUEES :	- C11 Collecter les données de la demande	2 pts
	- C23 Préparer un plan de travail	2 pts
	- C32 Effectuer les opérations de réalisation, de finition	14 pts
	- C33 Régler et mettre en œuvre les matériels	2 pts
	Total	20 pts

Présentation : L'étiquette d'identification sera fixée à droite du milieu dos.

Groupement inter académique II	Session 2003	Sujet N°10905
BEP Métiers de la mode et industries connexes – Champs d'application : PRET A PORTER et COUTURE FLOU		
EP1 Préparation, mise en œuvre, arts appliqués Partie B - Fabrication		
Durée : 12 heures	Coefficient : 10 pour EP1 + 1 (VSP)	N° de page : S 1/3

N° Anonymat.....Session 2003

NOM.....PRENOM.....

Centre d'examen.....

SPECIALITE BEP MMIC Champs d'application : PRET A PORTER et COUTURE FLOU
 EPREUVE EP1 Partie B – Fabrication Sujet N° 10905

Partie à découper par le centre d'examen



Partie à coudre sur le vêtement

N° Anonymat.....

CAPACITES EVALUEES	Respect des instructions		Respect des techniques de fabrication		Aspect qualitatif du travail		TOTAL
	Points	Note	Points	Note	Points	Note	
C11 Collecter les données - respect des valeurs /2	2 pts						
C32 Effectuer les opérations de réalisation, de finition - respect des DL /1 - nombre d'éléments /0.5 - traçage, découpage /0.5 Devant -répartition des fronces /0.5 - assemblage /1 - surpiquage /1 - raccordement des piqûres /0.5 - qualité de la pointe M. milieu devant /1 Dos - répartition des fronces /1 - assemblage /1 - surpiquage /1 - raccordement des piqûres /1 Fermeture à glissière - montage /1.5 - raccordement couture /1.5 Manche - montage /2 - points main /1 Encolure - régularité (raccord, surpiquure) /2			2 pts		14 pts		
C33 Régler et mettre en œuvre les matériels	1pt				1pt		
Total							20 pts

**BEP Métiers de la mode et industries connexes – Champs d'application :
 PRET A PORTER ET COUTURE FLOU**

Sujet N° 10905

EP1 Préparation, mise en œuvre, arts appliqués
 Partie B – Fabrication

Page S 2/3

